






VEDOUcí PROJEKTANT	Ing. Jakub Kern		Zhotovitel: K Ládví 1805/20 184 00 PRAHA 8 tel.: +420 284 021 111 www.elektroline.cz		
VYPRACOVAL	Vojtěch Cingr		Vedoucí útvaru: Ing. Tomáš Koranda 		
KONTROLOVAL	Ing. Jakub Kern		Podpis:		
MÍSTO STAVBY	Chomutov		STUPEŇ	DPS	
OBJEDNATEL	Dopravní podnik měst Chomutova a Jirkova a.s., Školní 999/6, 430 01 Chomutov		DOKUMENTACE		
INVESTOR	Dopravní podnik měst Chomutova a Jirkova a.s., Školní 999/6, 430 01 Chomutov		ČÍSLO ZAKÁZKY	ZKPR000385.000	
OBJEKT	Modernizace trakčního vedení v křižovatce ul. Kamenná a ul. Zahradní, Chomutov F Dokladová část		ARCHIVNÍ ČÍSLO		
			MĚŘÍTKO	-	ČÍSLO SOUPRAVY
			DATUM	10/2024	
			FORMÁT	28xA4	
PŘÍLOHA	Dopravně-inženýrská opatření (DIO)		ČÁST DOKUMENTACE	F4	



PROTRACO, s.r.o.
DOPRAVNÍ INŽENÝRING

PROTRACO, s.r.o.
Lesík 91, 362 21 Nejdek

IČO: 05821401
DIČ: CZ05821401

GSM: +420 702 119 193
E-MAIL: protraco@protraco.cz

www.protraco.cz

DIO

Modernizace trakčního vedení v křižovatce ul. Kamenná a ul. Zahradní, Chomutov SO 650 - Trakční trolejové vedení

OBSAH

- Identifikační údaje stavby
- Technická zpráva
- Podmínky pro umístění dopravních značek
- Řízení dopravy
- Závěr
- Návrh DIO
- Výkaz výměr

KORESPONDENČNÍ ADRESA

PROTRACO, s.r.o.

Lesík 91, 362 21 Nejdek
DS: ipdcvv7

PROTRACO s.r.o.
DOPRAVNÍ INŽENÝRING
Lesík 91, 362 21 Nejdek
DIČ: CZ05821401, mobil: 702 119 193
e-mail: protraco@protraco.cz
www.protraco.cz

V Lesíku, dne: 15-10-2024

RAZÍTKO - PODPIS



PROTRACO, s.r.o.
DOPRAVNÍ INŽENÝRING

PROTRACO, s.r.o.
Lesík 91, 362 21 Nejdek

IČO: 05821401
DIČ: CZ05821401

GSM: +420 702 119 193
E-MAIL: protraco@protraco.cz

www.protraco.cz

IDENTIFIKAČNÍ ÚDAJE STAVBY

Stavba: **Modernizace trakčního vedení v křižovatce ul. Kamenná a ul. Zahradní, Chomutov SO 650 - Trakční trolejové vedení**

Obec: Chomutov [562971]

Okres: Chomutov

Datum zpracování: 15-10-2024

Stupeň PD: RDS

OBJEDNATEL

Elektroline a.s.
K Ládví 1805/20
Prague, 184 00
IČ: 45312338
DIČ: CZ45312338

PROJEKTANT

Bc. Lukáš Popovič
GSM: +420 737 968 928
E-MAIL: l.popovic@protraco.cz



TECHNICKÁ ZPRÁVA

Stavba řeší modernizaci trakčního vedení v křižovatce ulice Zahradní, Kamenná v obci Chomutov v Ústeckém kraji. Práce se dotknou ulice Zahradní, Kamenná v intravilánu obce Chomutov. PDZ bude umístěno na místních komunikacích v ulicích Písečná, Kamenná, Borová, Zahradní. Práce budou řešeny pohyblivým pracovním místem s pojízdnou uzavírkovou tabulí typu II a řízením provozu pomocí poučených a způsobilých pracovníků, tito pracovníci mohou pro potřeby stavby zastavit provoz a to až na 10 minut, opakovaně. Práce je doporučeno provádět v nočních a víkendových časech a výlukách. Při demontáži trakčních stožárů, základů a realizaci provizorních, nových základů a stožárů budou práce prováděny za provozu s dílčími omezeními. Stavební činnosti produkující zvýšený hluk (vibrace, otřesy, rozbíjení betonu) budou prováděny v pracovní dny po-pá od 7:00-17:00 hodin, ve dnech pracovního volna od 14:00-17:00 hodin a ve dnech pracovního klidu nesmí být prováděny.

Jednotlivé práce budou prováděny následovně:

- demontáž nosné sítě a trakčního vedení – mobilní pracovní místo
- demontáže základů a trakčních stožárů – mobilní pracovní místo včetně omezení dopravy/převedení dopravy
- nové základy a trakční stožáry – mobilní pracovní místo včetně omezení dopravy/převedení dopravy
- provádění nosné sítě a trakčního trolejového vedení - mobilní pracovní místo
- definitivní provádění, regulace nosné sítě a trakčního trolejového vedení - mobilní pracovní místo včetně omezení dopravy/převedení dopravy

Zhotovitel zachová po celou dobu stavby přístup ke všem pozemkům a objektům v dotčené oblasti, přístup k uličním hydrantům a ovládacím armaturám IS a příjezd pohotovostních vozidel (provizorní lávky, vhodná etapizace činností apod.). V maximálním možném rozsahu umožní dále dopravní obsluhu objektů v dotčené oblasti.

PDZ bude instalováno po dobu nezbytně nutnou pro provedení prací a bude průběžně přestavováno podle potřeb stavby. Po skončení prací bude PDZ staženo ke krajnici, činnou plochou otočeno mimo zorné pole řidiče a bude obnoven původní průjezdný profil komunikace, nebo bude PDZ odstraněno. Pokud bude použito DZ B28, vždy bude doplněno o DZ E13 s uvedeným datem platnosti a instalováno 7 dní před zahájením prací. Při použití DZ A15 spolu s DZ E7b, bude vždy směr E7b odpovídat místu prací. Volba trasy a návrh technického řešení vychází z průzkumu staveniště a požadavků provozovatele v technicko-ekonomickém zadání. Rozsah prací a návrh PDZ je znázorněn v přiložené dokumentaci.



PODMÍNKY PRO UMÍSTĚNÍ DOPRAVNÍCH ZNAČEK

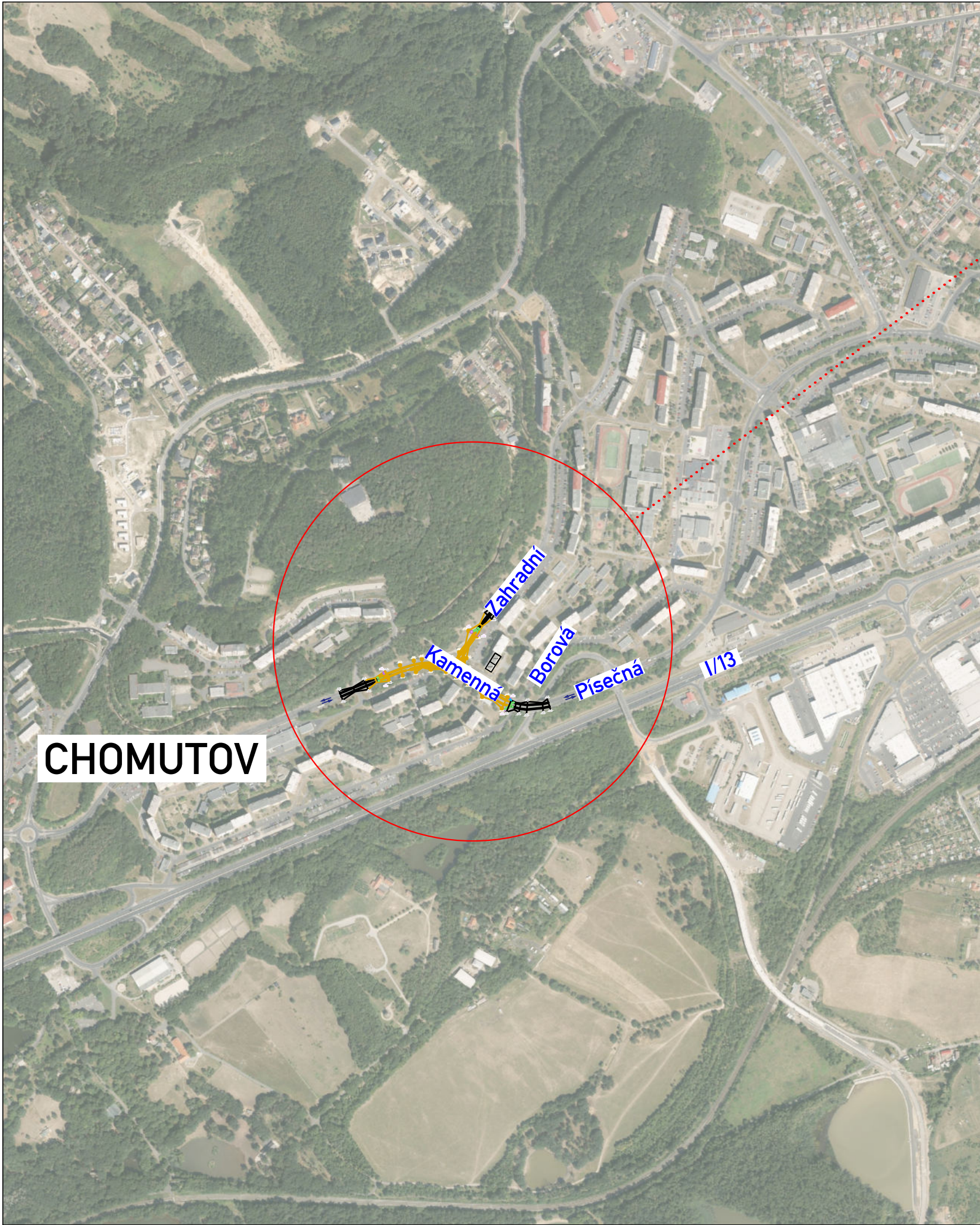
Dopravní značky budou před místo prací umístěny těsně před začátkem prací a po ukončení činnosti, nebo při změně dopravní situace, budou neprodleně odstraněny. Dopravní značky budou výhradně v reflexní úpravě (folie min tř. I). Rozměry a provedení dopravních značek musí být dle ČSN ISO 22727. K označení nesmí být použito nečitelných nebo poškozených značek. Dopravní opatření jsou navržena dle TP 66 2015 "Zásady pro označování pracovních míst na pozemních komunikacích" a v souladu se zákonem č.361/2000 Sb., ve znění pozdějších předpisů a vyhlášky MDaS 294/2015 Sb., kterou se provádějí pravidla provozu na pozemních komunikacích a úprava a řízení provozu na pozemních komunikacích, ve znění pozdějších předpisů. Provádějící firma zodpovídá za umístění a úplnost souboru přechodného dopravního značení dle schválené dokumentace. Značky a zábrany musí být zajištěny proti posuvu vlivem povětrnosti. Sloupky u přenosných dopravních značek budou opatřeny reflexním polepem (červenobílým), délka jednotlivých barevných polí bude 10 cm. Spodní okraj nejspodnější značky bude nejméně 60 cm nad vozovkou, u zábran Z2 min. 90 cm nad vozovkou.

ŘÍZENÍ DOPRAVY

V případě potřeby lze zajistit plynulost a bezpečnost provozu pomocí poučených a způsobilých pracovníků v reflexních vestách, vybavených zastavovacím terčem, případně radiostanicemi. Poučenou osobou se myslí osoba, kterou řidič nebo odpovědný pracovník poučil o požadovaném úkonu a která svým věkem a rozumovou vyspělostí má dostatečné předpoklady pro to, aby s ohledem na konkrétní situaci řádně zabezpečila sledovaný cíl. V případě nutnosti mohou poučené osoby krátkodobě zastavit provoz.


ZÁVĚR

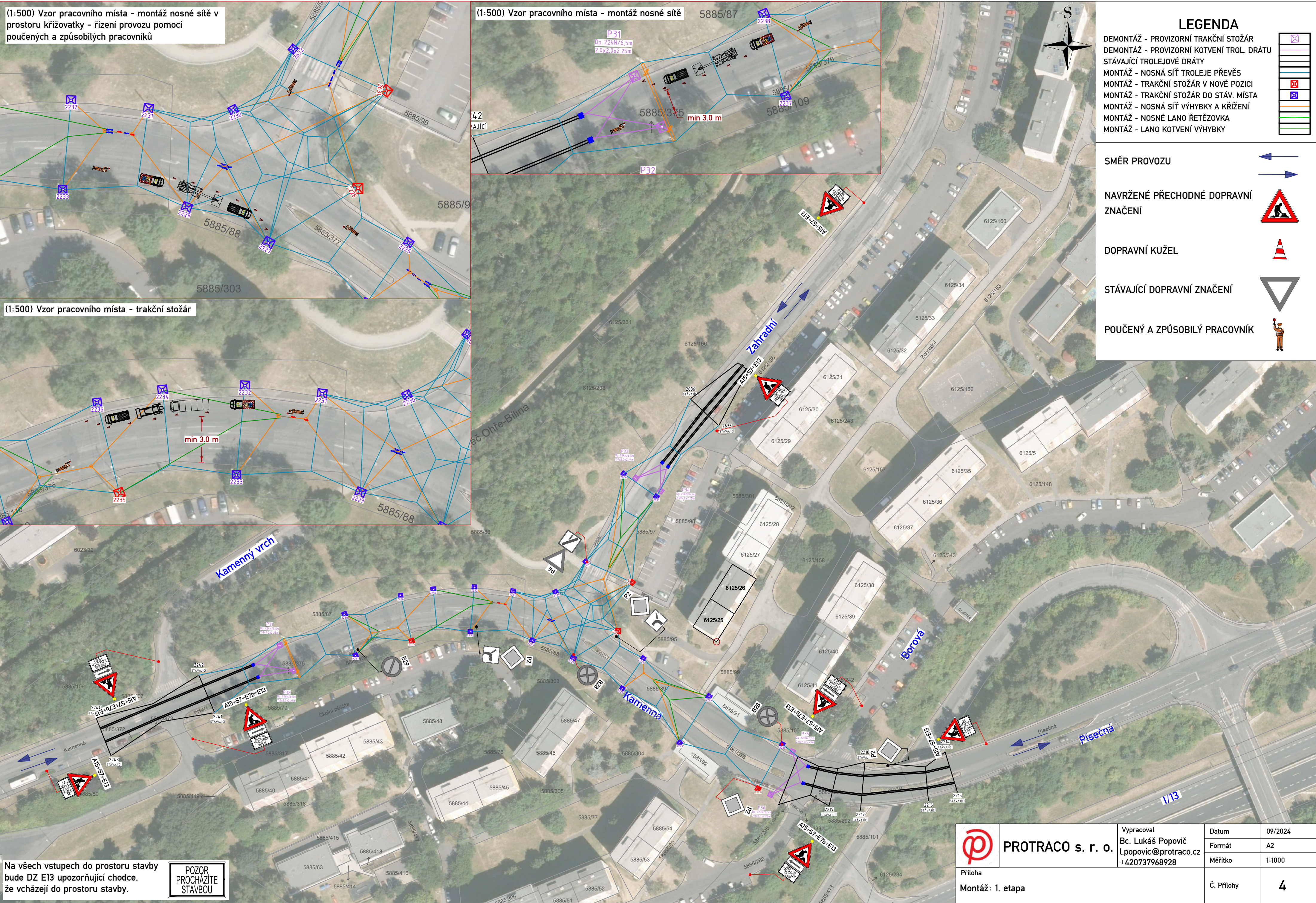
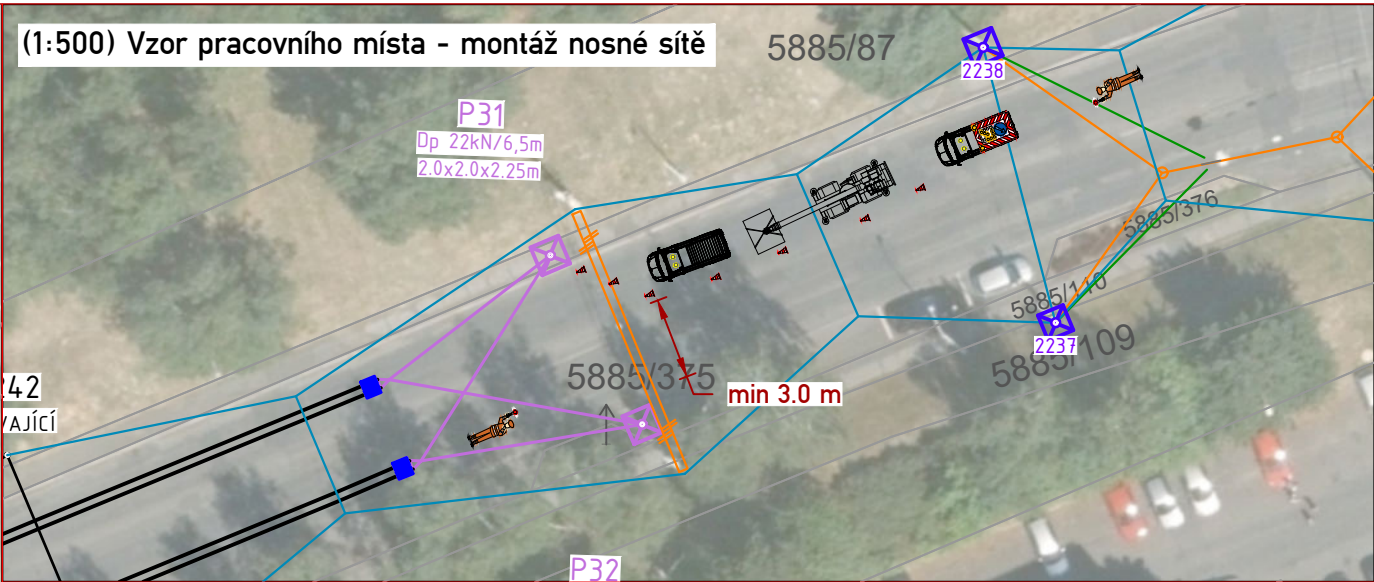
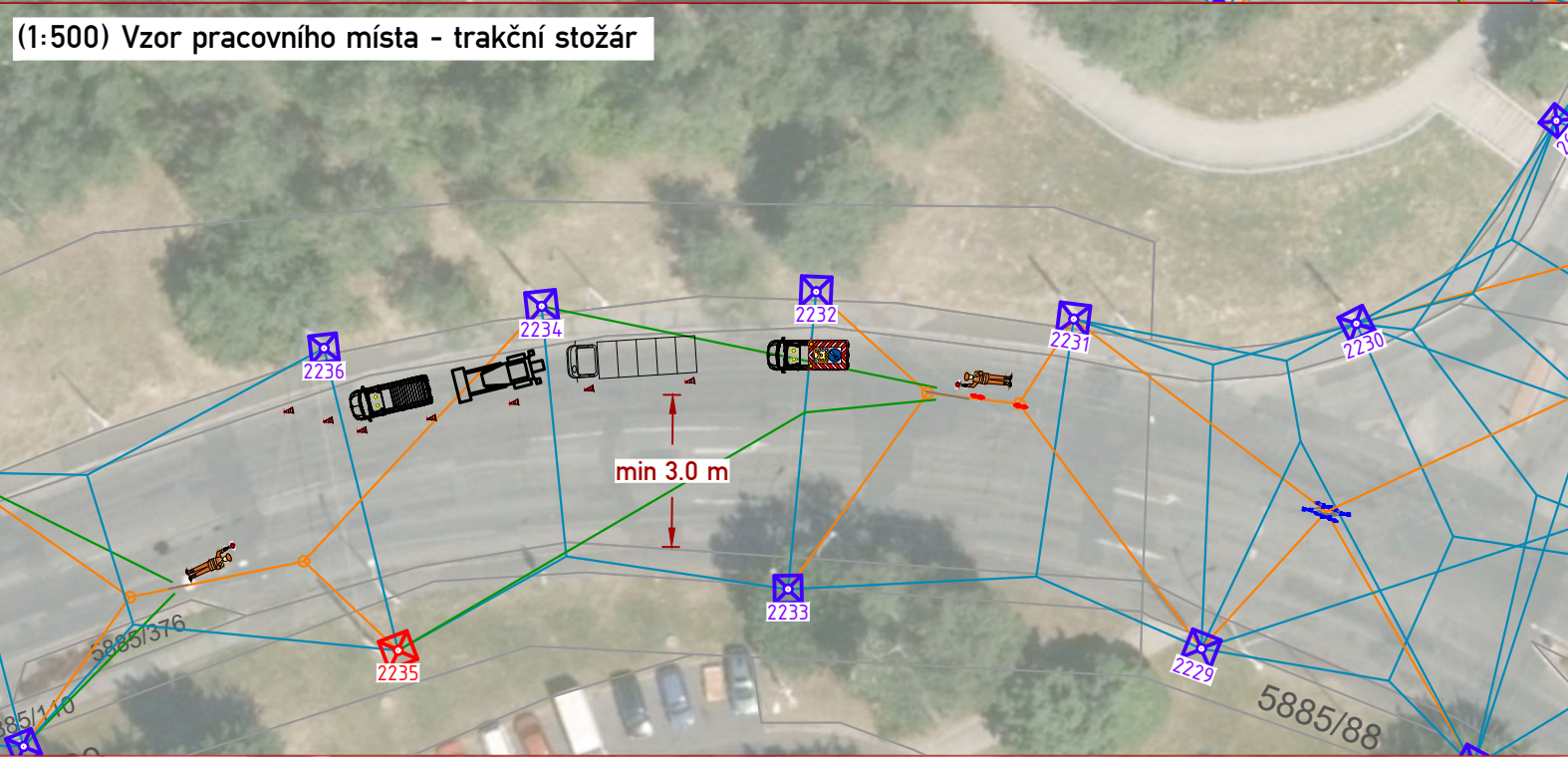
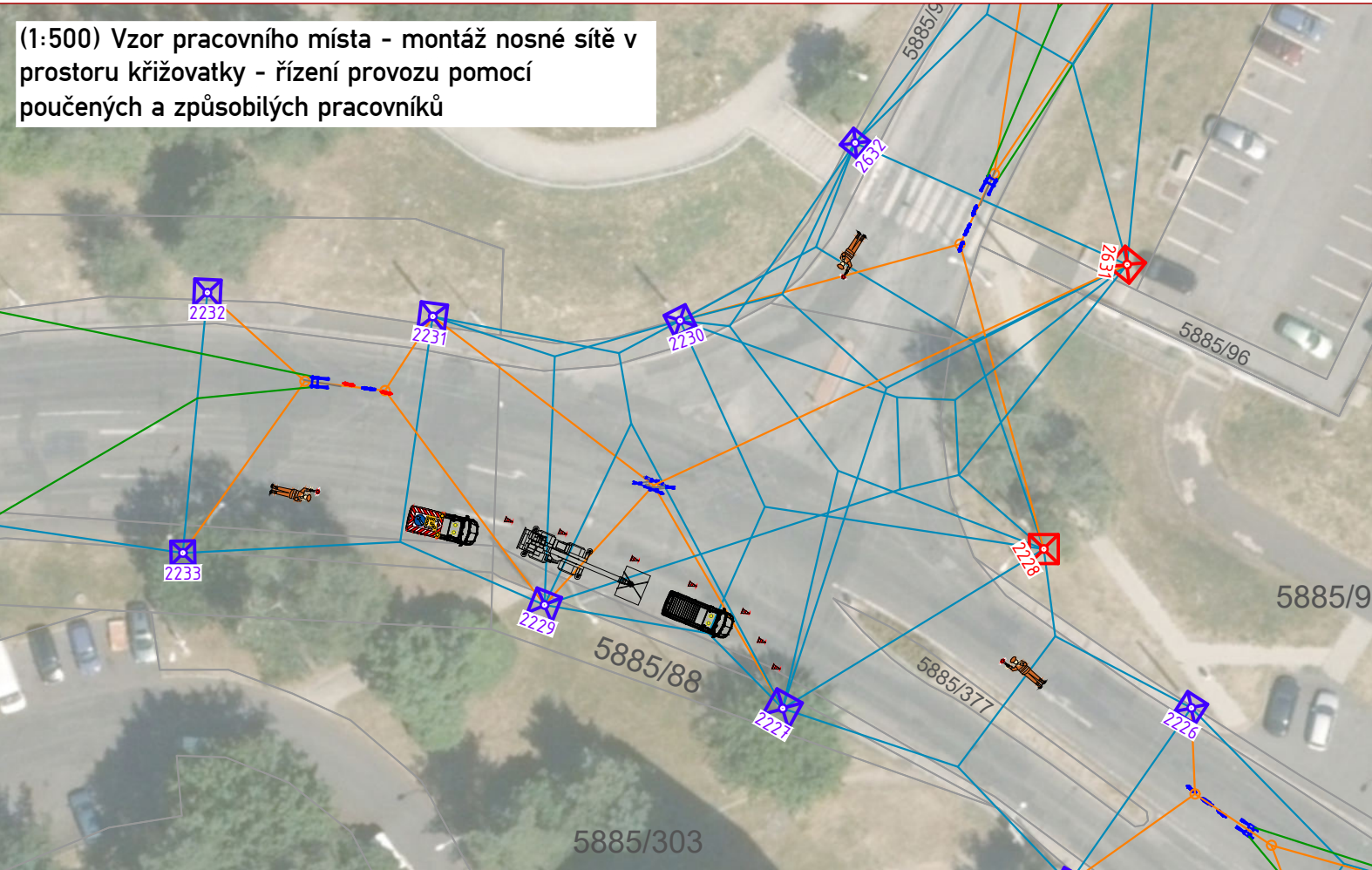
Provádějící firma stanoví odpovědnou osobu na dozor pro případ ztráty dopravních značek a jejich rychlého doplnění nebo řešení dalších možných situací v souvislosti s bezpečností silničního provozu.



CHOMUTOV

OTVICE

	PROTRACO s. r. o.	Vypracoval Bc. Lukáš Popovič l.popovic@protraco.cz +420737968928	Datum	10/2024
			Formát	A3
			Měřítko	1:8 000
Příloha Zájmové území			Č. Přílohy	1



LEGENDA

- DEMONTÁŽ - PROVIZORNÍ TRAKČNÍ STOŽÁR
- DEMONTÁŽ - PROVIZORNÍ KOTVENÍ TROL. DRÁTY
- STÁVAJÍCÍ TROLEJOVÉ DRÁTY
- MONTÁŽ - NOSNÁ SÍŤ TROLEJE PŘEVĚS
- MONTÁŽ - TRAKČNÍ STOŽÁR V NOVÉ POZICI
- MONTÁŽ - TRAKČNÍ STOŽÁR DO STÁV. MÍSTÁ
- MONTÁŽ - NOSNÁ SÍŤ VÝHYBKY A KŘÍŽENÍ
- MONTÁŽ - NOSNÉ LANO ŘETĚZOVKA
- MONTÁŽ - LANO KOTVENÍ VÝHYBKY

SMĚR PROVOZU

NAVRŽENÉ PŘECHODNÉ DOPRAVNÍ ZNAČENÍ

DOPRAVNÍ KUŽEL

STÁVAJÍCÍ DOPRAVNÍ ZNAČENÍ

POUČENÝ A ZPŮSOBILÝ PRACOVNÍK

Na všech vstupech do prostoru stavby bude DZ E13 upozorňující chodce, že vcházejí do prostoru stavby.

POZOR
PROCHÁZÍTE
STAVBOU



PROTRACO s. r. o.

Vypracoval
Bc. Lukáš Popovič
l.popovic@protraco.cz
+420737968928

Datum
09/2024

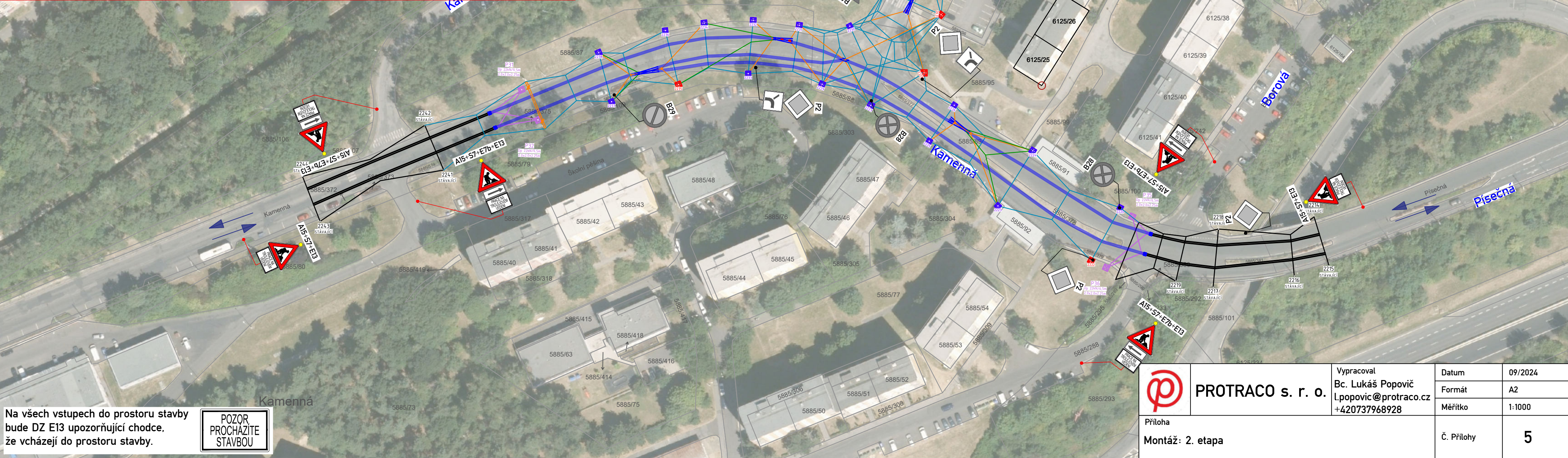
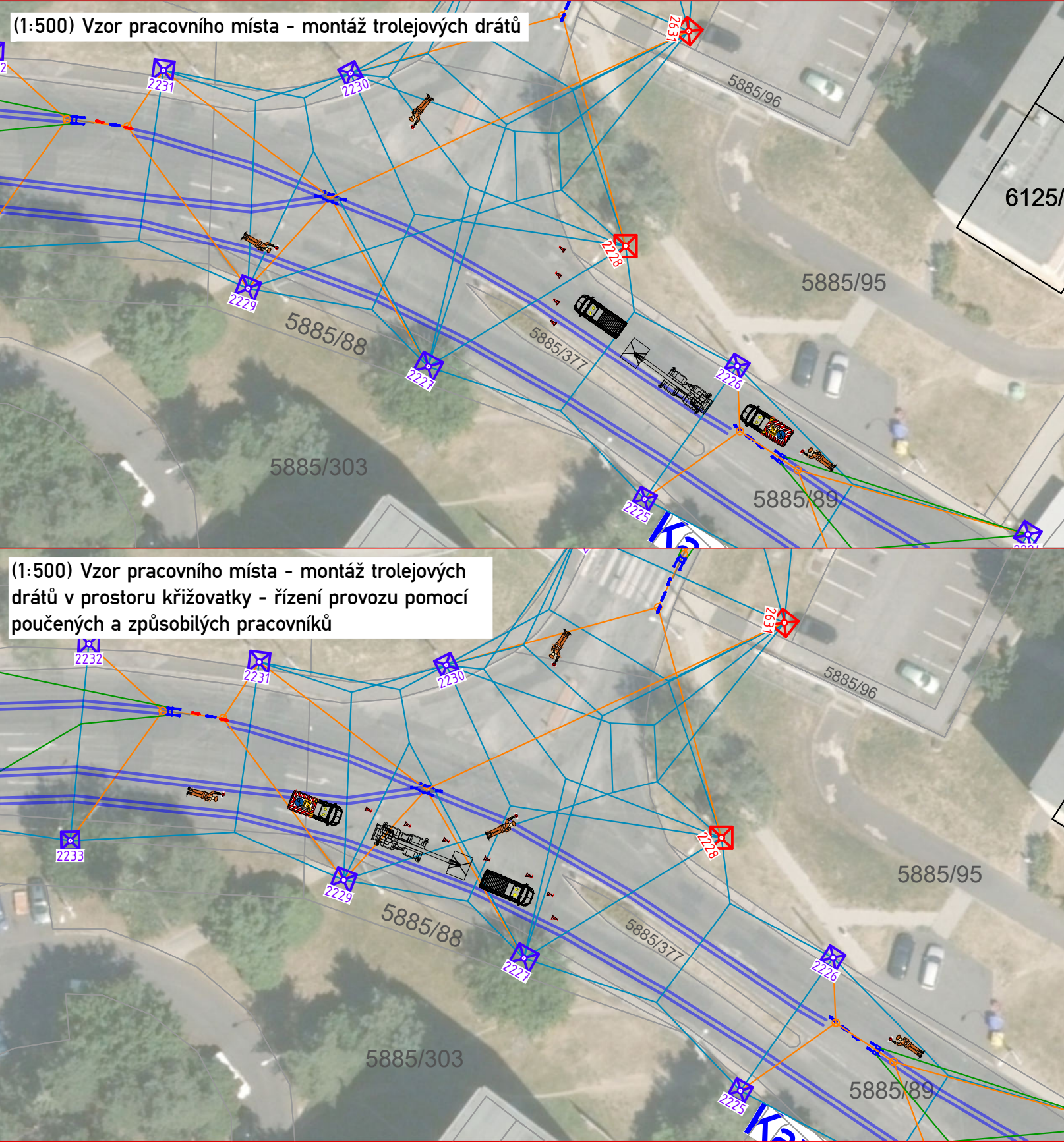
Formát
A2

Měřítko
1:1000

Příloha
Montáž: 1. etapa

Č. Přílohy

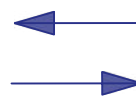
4



LEGENDA

- DEMONTÁŽ - PROVIZORNÍ TRAKČNÍ STOŽÁR
- DEMONTÁŽ - PROVIZORNÍ KOTVENÍ TROL. DRÁTU
- STÁVAJÍCÍ TROLEJOVÉ DRÁTY
- MONTÁŽ - NOSNÁ SÍŤ TROLEJE PŘEVĚŠ
- MONTÁŽ - TRAKČNÍ STOŽÁR V NOVÉ POZICI
- MONTÁŽ - TRAKČNÍ STOŽÁR DO STÁV. MÍSTO
- MONTÁŽ - NOSNÁ SÍŤ VÝHYBKY A KŘÍŽENÍ
- MONTÁŽ - NOSNÉ LANO ŘETĚZOVKA
- MONTÁŽ - LANO KOTVENÍ VÝHYBKY
- MONTÁŽ - TROLEJOVÉ DRÁTY

SMĚR PROVOZU



NAVRŽENÉ PŘECHODNÉ DOPRAVNÍ ZNAČENÍ



DOPRAVNÍ KUŽEL



STÁVAJÍCÍ DOPRAVNÍ ZNAČENÍ



POUČENÝ A ZPŮSOBILÝ PRACOVNÍK



Na všech vstupech do prostoru stavby bude DZ E13 upozorňující chodce, že vcházejí do prostoru stavby.

POZOR
PROCHÁZITE
STAVBOU



PROTRACO s. r. o.

Vypracoval
Bc. Lukáš Popovič
l.popovic@protraco.cz
+420737968928

Datum
09/2024

Formát
A2

Měřítko
1:1000

Příloha
Montáž: 2. etapa

Č. Přílohy
5

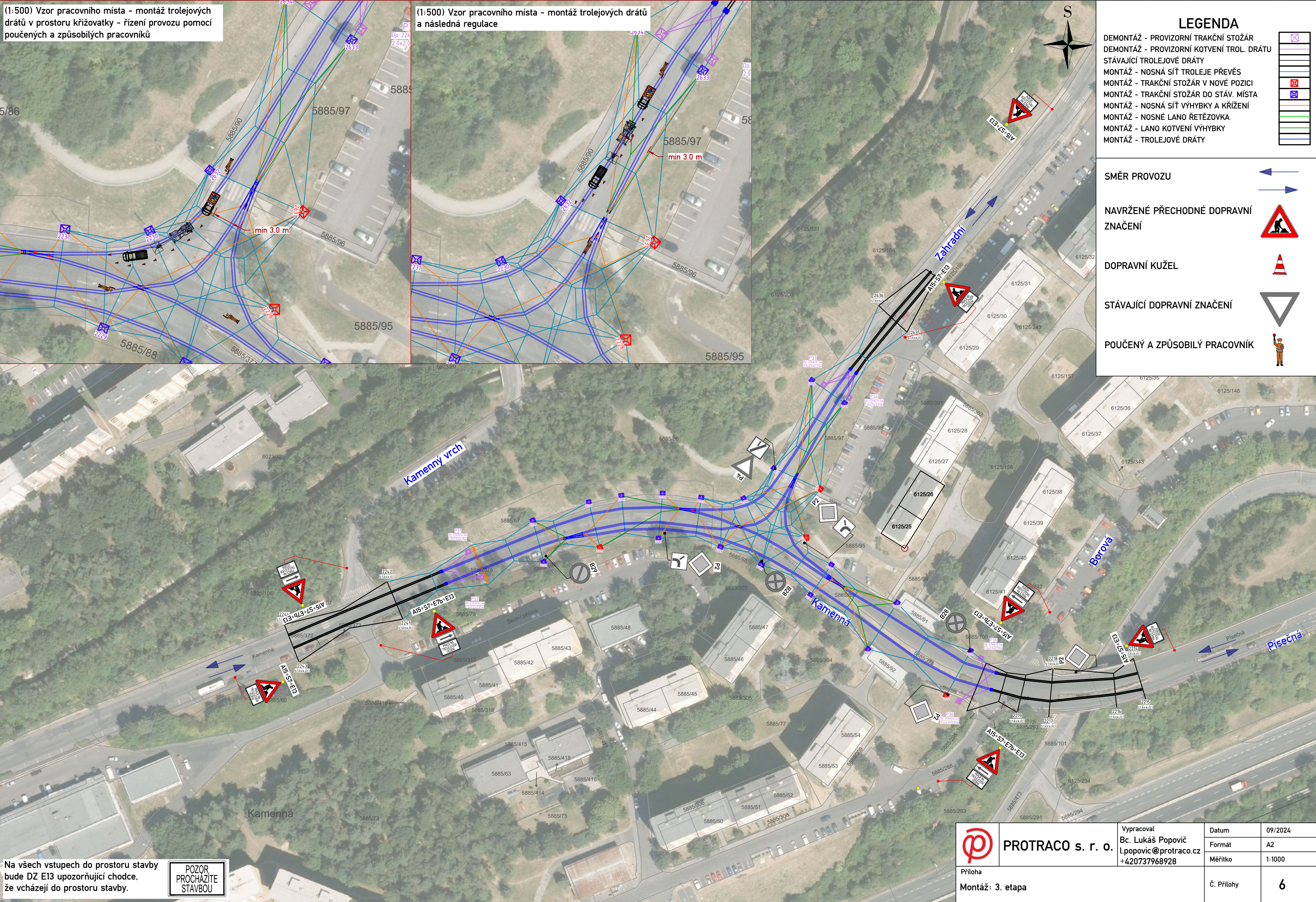
(1:500) Vzor pracovního místa - montáž trolejových drátů v prostoru křižovatky - řízení provozu pomocí poučených a způsobilých pracovníků

(1:500) Vzor pracovního místa - montáž trolejových drátů a následná regulace

LEGENDA

- DEMONTÁŽ - PROVIZORNÍ TRAKČNÍ STOŽÁR
- DEMONTÁŽ - PROVIZORNÍ KOTVENÍ TROL. DRÁTU
- STÁVAJÍCÍ TROLEJOVÉ DRÁTY
- MONTÁŽ - NOSNÁ SÍŤ TROLEJE PŘEVĚŠ
- MONTÁŽ - TRAKČNÍ STOŽÁR V NOVÉ POZICI
- MONTÁŽ - TRAKČNÍ STOŽÁR DO STÁV. MÍSTÁ
- MONTÁŽ - NOSNÁ SÍŤ VÝHYBKY A KŘÍŽENÍ
- MONTÁŽ - NOSNÉ LANO ŘETĚZOVKA
- MONTÁŽ - LANO KOTVENÍ VÝHYBKY
- MONTÁŽ - TROLEJOVÉ DRÁTY

- SMĚR PROVOZU
- NAVRŽENÉ PŘECHODNÉ DOPRAVNÍ ZNAČENÍ
- DOPRAVNÍ KUŽEL
- STÁVAJÍCÍ DOPRAVNÍ ZNAČENÍ
- POUČENÝ A ZPŮSOBILÝ PRACOVNÍK




Na všech vstupech do prostoru stavby bude DZ E13 upozorňující chodce, že vchází do prostoru stavby.

POZOR PROCHÁZITE STAVBOU

	PROTRACO s. r. o.	Vypracoval Bc. Lukáš Popovič l.popovic@protraco.cz +420737968928	Datum	09/2024
			Formát	A2
			Měřítko	1:1000
			Č. Přílohy	6

Jedná se o orientační množství. PDZ bude přizpůsobeno místním podmínkám.

Výkaz výměr	
Název	Počet
Podstavec pod PDZ	18
Provizorní sloupek PDZ	18
A15	8
E13	14
E7b	4
Kužel dopravní	10
Pojízdná uzav. tabule typ II	1
Světlo S7	8

	PROTRACO s. r. o.	Vypracoval	Datum	10/2024
		Bc. Lukáš Popovič	Formát	A4
		l.popovic@protraco.cz	Měřítko	---
Příloha			Č. Přílohy	7
Výkaz výměr				