






VEDOUcí PROJEKTANT	Ing. Jakub Kern		Zhotovitel: K Ládví 1805/20 184 00 PRAHA 8 tel.: +420 284 021 111 www.elektroline.cz		
VYPRACOVAL	Vojtěch Cingr		Vedoucí útvaru: Ing. Tomáš Koranda	Podpis: 	
KONTROLOVAL	Ing. Jakub Kern				
MÍSTO STAVBY	Chomutov		STUPEŇ	DPS	
OBJEDNATEL	Dopravní podnik měst Chomutova a Jirkova a.s., Školní 999/6, 430 01 Chomutov		DOKUMENTACE		
INVESTOR	Dopravní podnik měst Chomutova a Jirkova a.s., Školní 999/6, 430 01 Chomutov		ČÍSLO ZAKÁZKY	ZKPR000385.000	
OBJEKT Modernizace trakčního vedení v křižovatce ul. Březenecká u měnírny č. 2, Chomutov F Dokladová část			ARCHIVNÍ ČÍSLO	<div>ČÍSLO SOUPRAVY</div>	
			MĚŘÍTKO		-
			DATUM		10/2024
			FORMÁT		28xA4
PŘÍLOHA Dopravně-inženýrská opatření (DIO)			ČÁST DOKUMENTACE F4		



DIO

Modernizace trakčního vedení v křižovatce ul. Březenecká u měřírny č. 2, Chomutov SO 650 - Trakční trolejové vedení

OBSAH

- Identifikační údaje stavby
- Technická zpráva
- Podmínky pro umístění dopravních značek
- Řízení dopravy
- Závěr
- Návrh DIO
- Výkaz výměr

KORESPONDENČNÍ ADRESA

PROTRACO, s.r.o.

Lesík 91, 362 21 Nejdek
DS: ipdcvv7

PROTRACO s.r.o.
DOPRAVNÍ INŽENÝRING
Lesík 91, 362 21 Nejdek
DIČ: CZ05821401, mobil: 702 119 193
e-mail: protraco@protraco.cz
www.protraco.cz

V Lesíku, dne: 01-10-2024

RAZÍTKO - PODPIS



PROTRACO, s.r.o.
DOPRAVNÍ INŽENÝRING

PROTRACO, s.r.o.
Lesík 91, 362 21 Nejdek

IČO: 05821401
DIČ: CZ05821401

GSM: +420 702 119 193
E-MAIL: protraco@protraco.cz

www.protraco.cz

IDENTIFIKAČNÍ ÚDAJE STAVBY

Stavba: **Modernizace trakčního vedení v křižovatce ul. Březenecká u měnírny č. 2, Chomutov SO 650 - Trakční trolejové vedení**

Obec: Chomutov [562971]

Okres: Chomutov

Datum zpracování: 01-10-2024

Stupeň PD: RDS

OBJEDNATEL

Elektroline a.s.
K Ládví 1805/20
Prague, 184 00
IČ: 45312338
DIČ: CZ45312338

PROJEKTANT

Bc. Lukáš Popovič
GSM: +420 737 968 928
E-MAIL: l.popovic@protraco.cz



TECHNICKÁ ZPRÁVA

Stavba řeší modernizaci trakčního vedení v křižovatce ulice Březenecká v obci Chomutov v Ústeckém kraji. Práce se dotknou ulice Březenecká v intravilánu obce Chomutov. PDZ bude umístěno na místních komunikacích v ulicích Březenecká, Moravská a větvích silnice I/13. Práce budou řešeny pohyblivým pracovním místem s pojízdnou uzavírkovou tabulí typu II a řízením provozu pomocí poučených a způsobilých pracovníků, tito pracovníci mohou pro potřeby stavby zastavit provoz a to až na 10 minut, opakovaně. Práce je doporučeno provádět v nočních a víkendových časech a výlukách. Při demontáži trakčních stožárů, základů a realizaci provizorních, nových základů a stožárů budou práce prováděny za provozu s dílčími omezeními. Stavební činnosti produkující zvýšený hluk (vibrace, otřesy, rozbíjení betonu) budou prováděny v pracovní dny po-pá od 7:00-17:00 hodin, ve dnech pracovního volna od 14:00-17:00 hodin a ve dnech pracovního klidu nesmí být prováděny.

Jednotlivé práce budou prováděny následovně:

- demontáž nosné sítě a trakčního vedení – mobilní pracovní místo
- demontáže základů a trakčních stožárů – mobilní pracovní místo včetně omezení dopravy/převedení dopravy
- nové základy a trakční stožáry – mobilní pracovní místo včetně omezení dopravy/převedení dopravy
- provádění nosné sítě a trakčního trolejového vedení - mobilní pracovní místo
- definitivní provádění, regulace nosné sítě a trakčního trolejového vedení - mobilní pracovní místo včetně omezení dopravy/převedení dopravy

Zhotovitel zachová po celou dobu stavby přístup ke všem pozemkům a objektům v dotčené oblasti, přístup k uličním hydrantům a ovládacím armaturám IS a příjezd pohotovostních vozidel (provizorní lávky, vhodná etapizace činností apod.). V maximálním možném rozsahu umožní dále dopravní obsluhu objektů v dotčené oblasti.

PDZ bude instalováno po dobu nezbytně nutnou pro provedení prací a bude průběžně přestavováno podle potřeb stavby. Po skončení prací bude PDZ staženo ke krajnici, činnou plochou otočeno mimo zorné pole řidiče a bude obnoven původní průjezdný profil komunikace, nebo bude PDZ odstraněno. Pokud bude použito DZ B28, vždy bude doplněno o DZ E13 s uvedeným datem platnosti a instalováno 7 dní před zahájením prací. Při použití DZ A15 spolu s DZ E7b, bude vždy směr E7b odpovídat místu prací. Volba trasy a návrh technického řešení vychází z průzkumu staveniště a požadavků provozovatele v technicko-ekonomickém zadání. Rozsah prací a návrh PDZ je znázorněn v přiložené dokumentaci.



PODMÍNKY PRO UMÍSTĚNÍ DOPRAVNÍCH ZNAČEK

Dopravní značky budou před místo prací umístěny těsně před začátkem prací a po ukončení činnosti, nebo při změně dopravní situace, budou neprodleně odstraněny. Dopravní značky budou výhradně v reflexní úpravě (folie min tř. I). Rozměry a provedení dopravních značek musí být dle ČSN ISO 22727. K označení nesmí být použito nečitelných nebo poškozených značek. Dopravní opatření jsou navržena dle TP 66 2015 "Zásady pro označování pracovních míst na pozemních komunikacích" a v souladu se zákonem č.361/2000 Sb., ve znění pozdějších předpisů a vyhlášky MDaS 294/2015 Sb., kterou se provádějí pravidla provozu na pozemních komunikacích a úprava a řízení provozu na pozemních komunikacích, ve znění pozdějších předpisů. Provádějící firma zodpovídá za umístění a úplnost souboru přechodného dopravního značení dle schválené dokumentace. Značky a zábrany musí být zajištěny proti posuvu vlivem povětrnosti. Sloupky u přenosných dopravních značek budou opatřeny reflexním polepem (červenobílým), délka jednotlivých barevných polí bude 10 cm. Spodní okraj nejspodnější značky bude nejméně 60 cm nad vozovkou, u zábran Z2 min. 90 cm nad vozovkou.


ŘÍZENÍ DOPRAVY

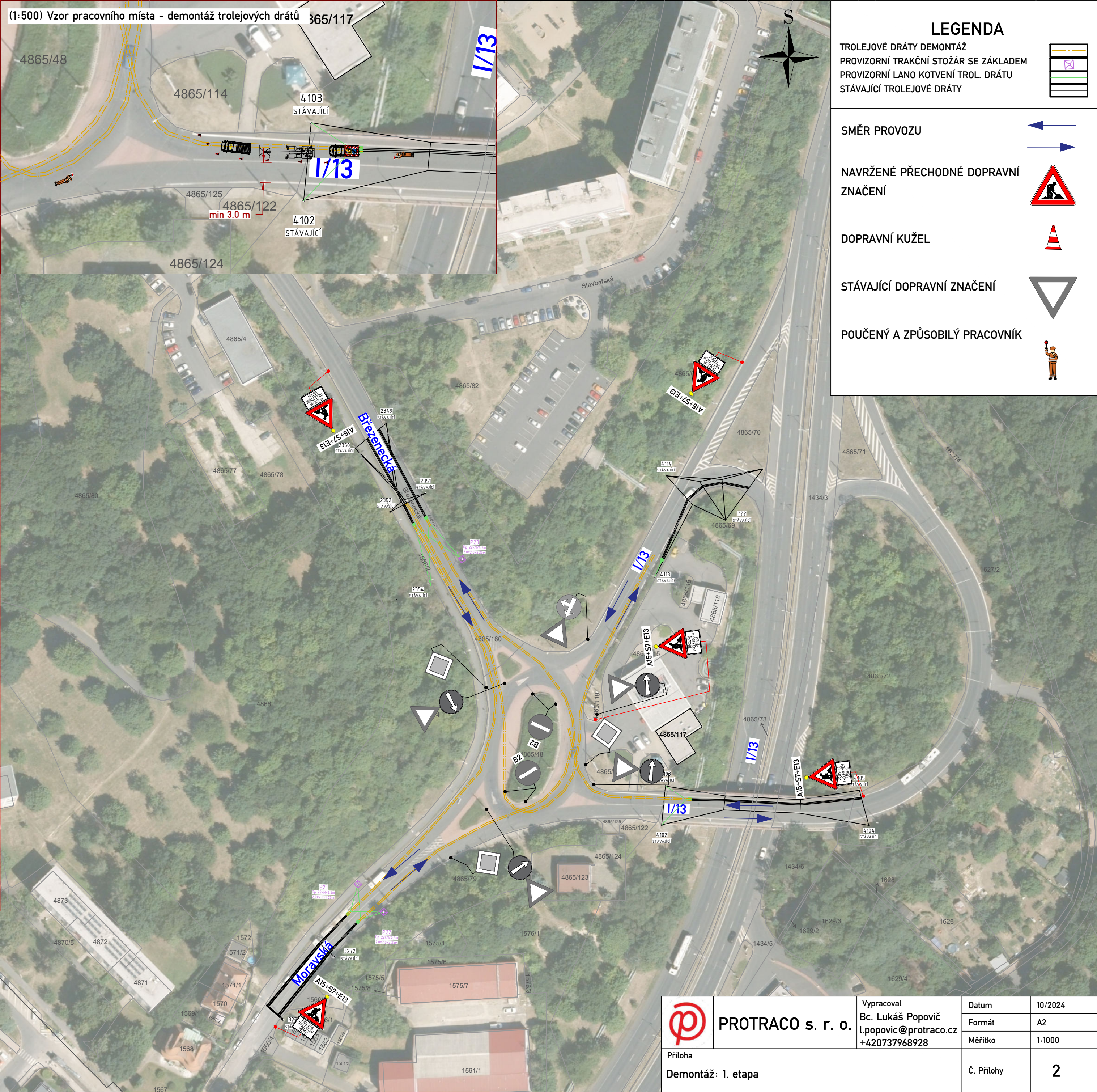
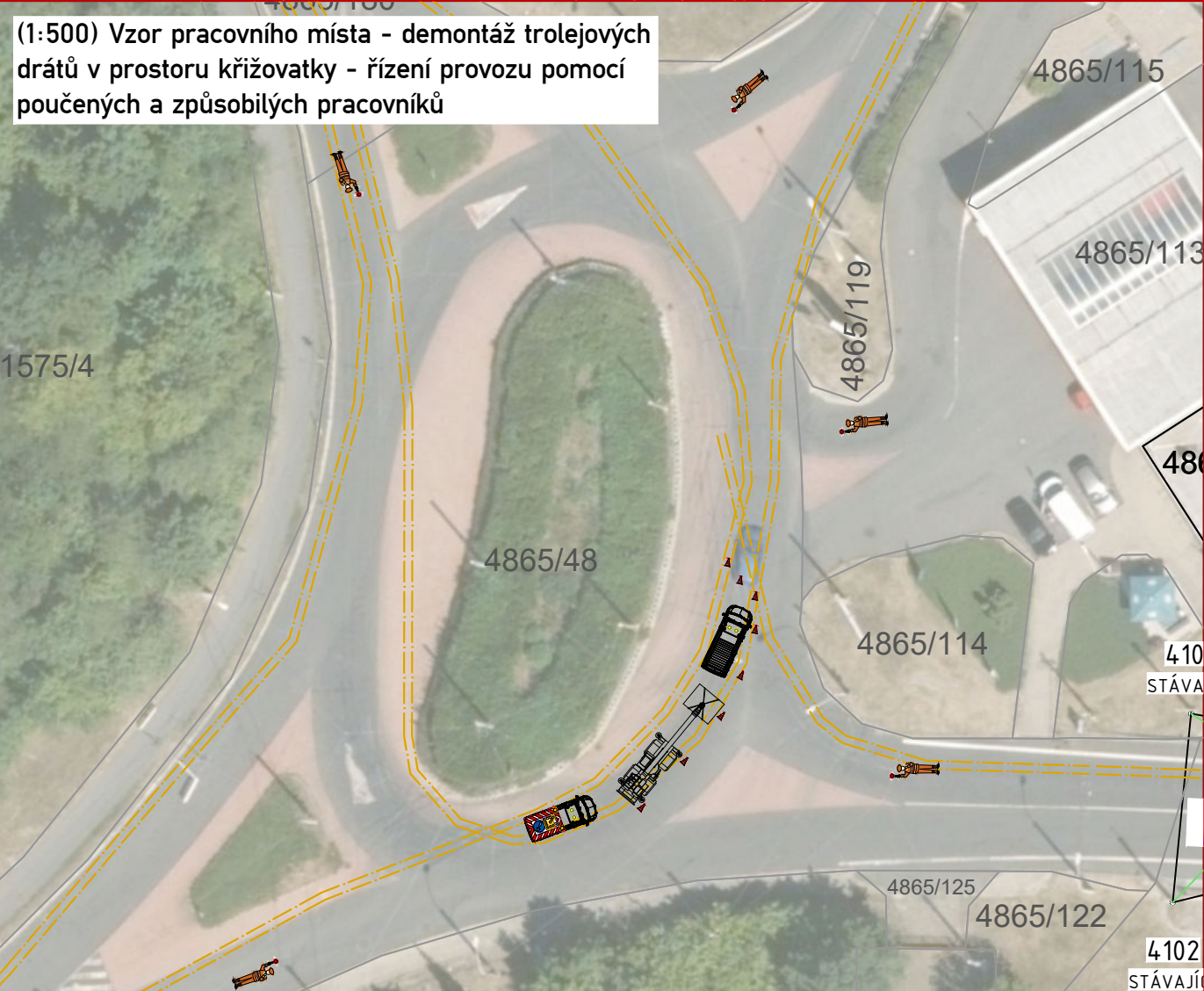
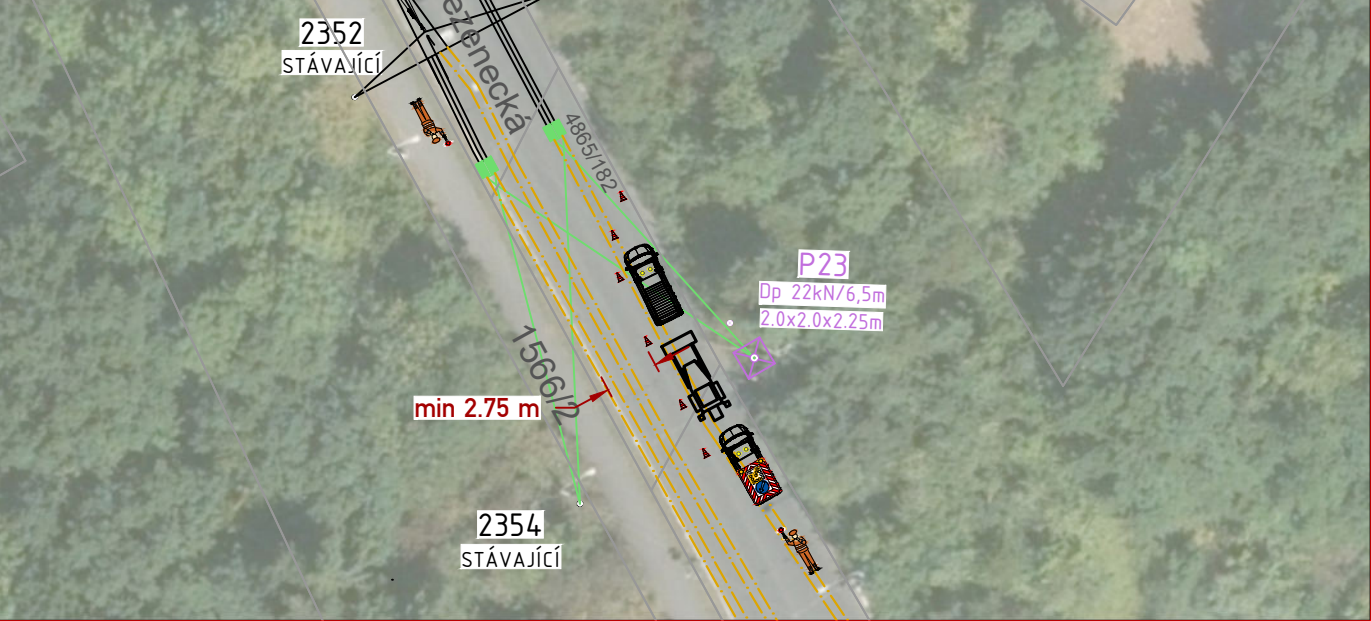
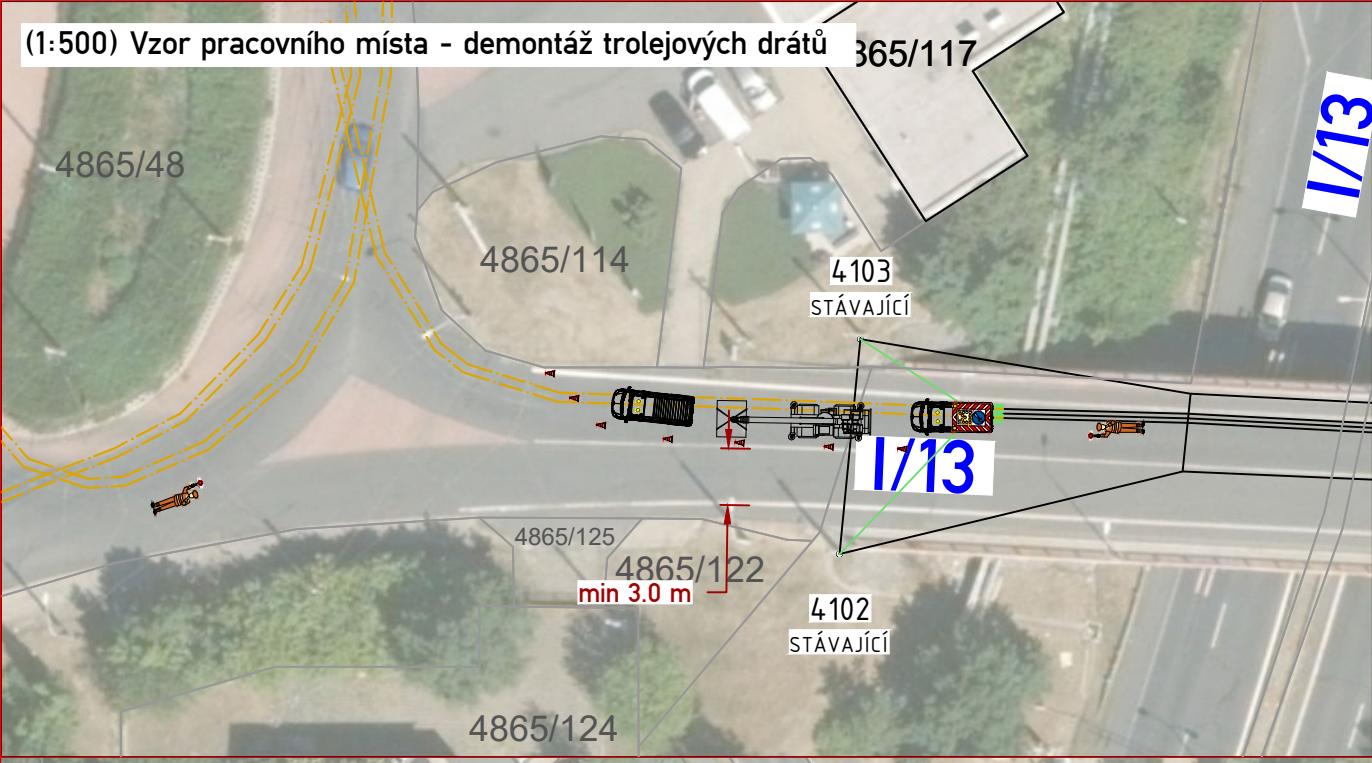
V případě potřeby lze zajistit plynulost a bezpečnost provozu pomocí poučených a způsobilých pracovníků v reflexních vestách, vybavených zastavovacím terčem, případně radiostanicemi. Poučenou osobou se myslí osoba, kterou řidič nebo odpovědný pracovník poučil o požadovaném úkonu a která svým věkem a rozumovou vyspělostí má dostatečné předpoklady pro to, aby s ohledem na konkrétní situaci řádně zabezpečila sledovaný cíl. V případě nutnosti mohou poučené osoby krátkodobě zastavit provoz.

ZÁVĚR

Provádějící firma stanoví odpovědnou osobu na dozor pro případ ztráty dopravních značek a jejich rychlého doplnění nebo řešení dalších možných situací v souvislosti s bezpečností silničního provozu.

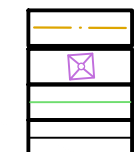


	PROTRACO s. r. o.	Vypracoval	Datum	10/2024
		Bc. Lukáš Popovič	Formát	A3
		l.popovic@protraco.cz	Měřítko	1:8 000
+420737968928				
Příloha			Č. Přílohy	1
Zájmové území				

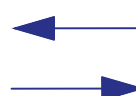


LEGENDA

TROLEJOVÉ DRÁTY DEMONTÁŽ
PROVIZORNÍ TRAKČNÍ STOŽÁR SE ZÁKLADEM
PROVIZORNÍ LANO KOTVENÍ TROL. DRÁTU
STÁVAJÍCÍ TROLEJOVÉ DRÁTY



SMĚR PROVOZU



NAVRŽENÉ PŘECHODNÉ DOPRAVNÍ
ZNAČENÍ



DOPRAVNÍ KUŽEL



STÁVAJÍCÍ DOPRAVNÍ ZNAČENÍ




POUČENÝ A ZPŮSOBILÝ PRACOVNÍK



Na všech vstupech do prostoru stavby
bude DZ E13 upozorňující chodce,
že vchází do prostoru stavby.


POZOR
PROCHÁZÍTE
STAVBOU

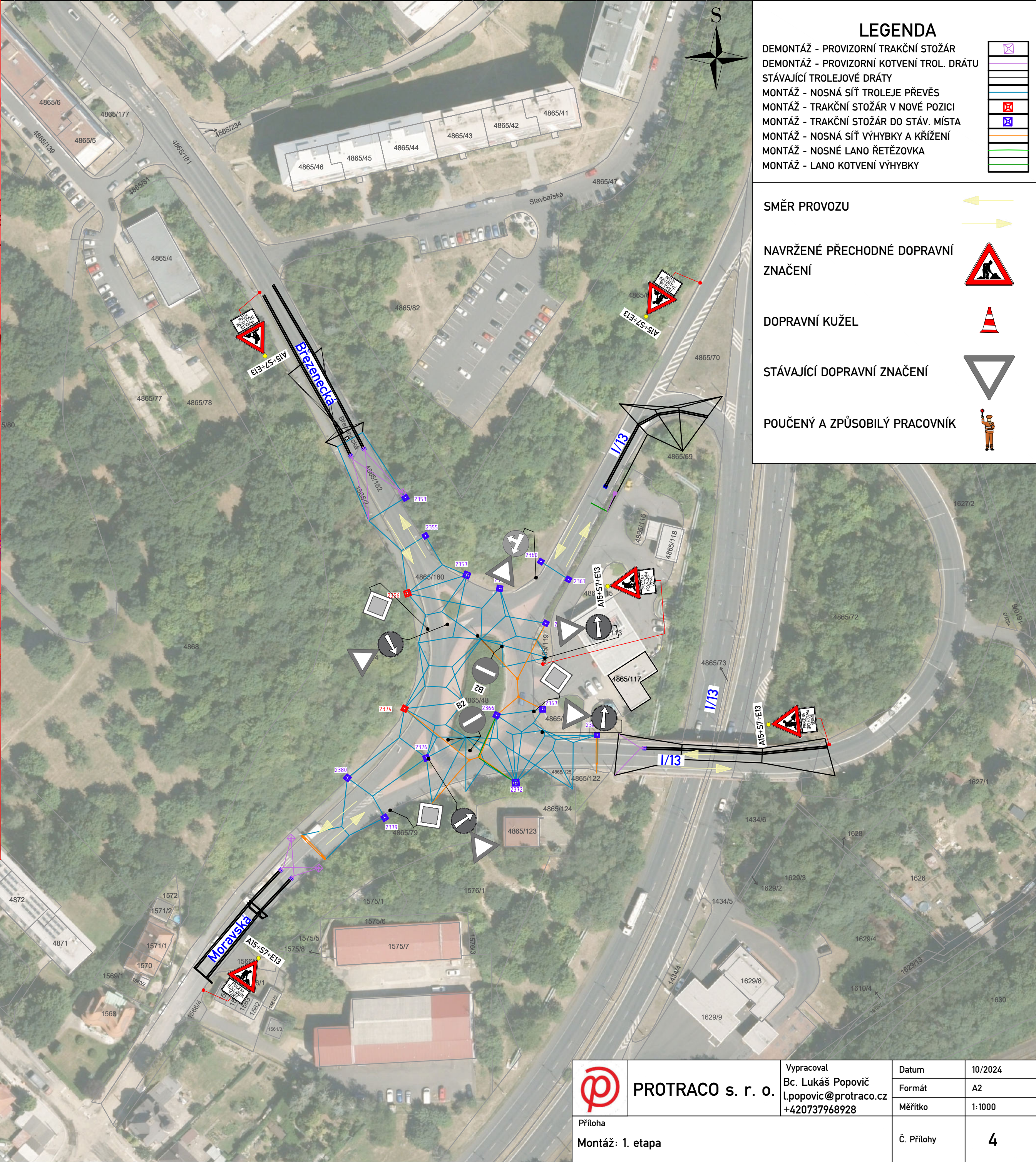
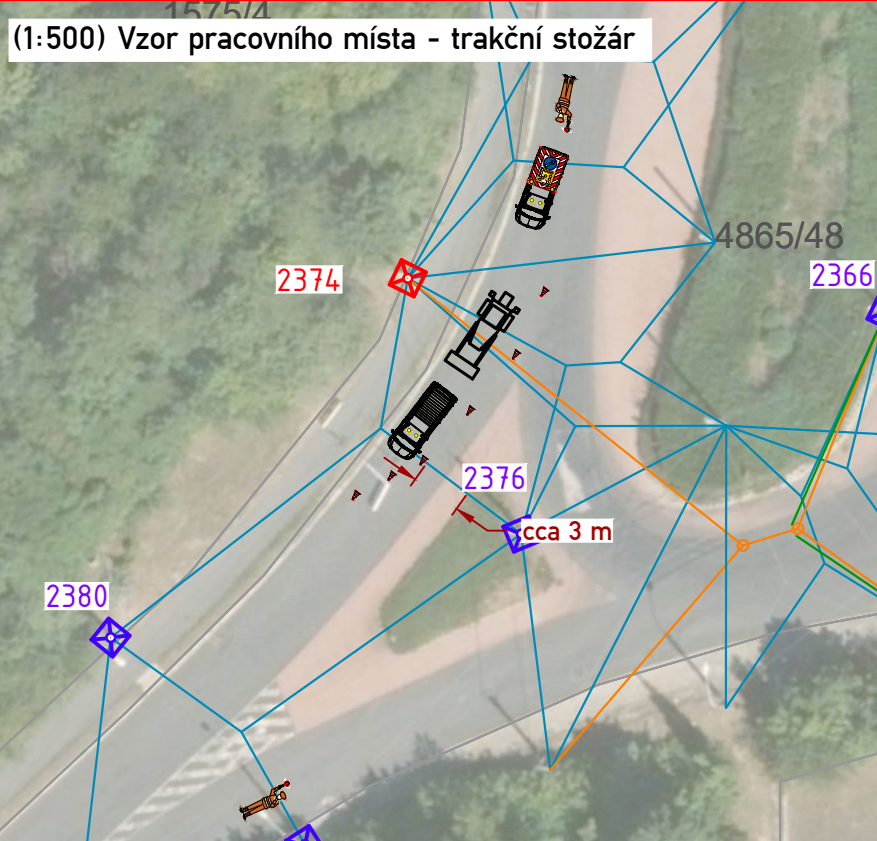
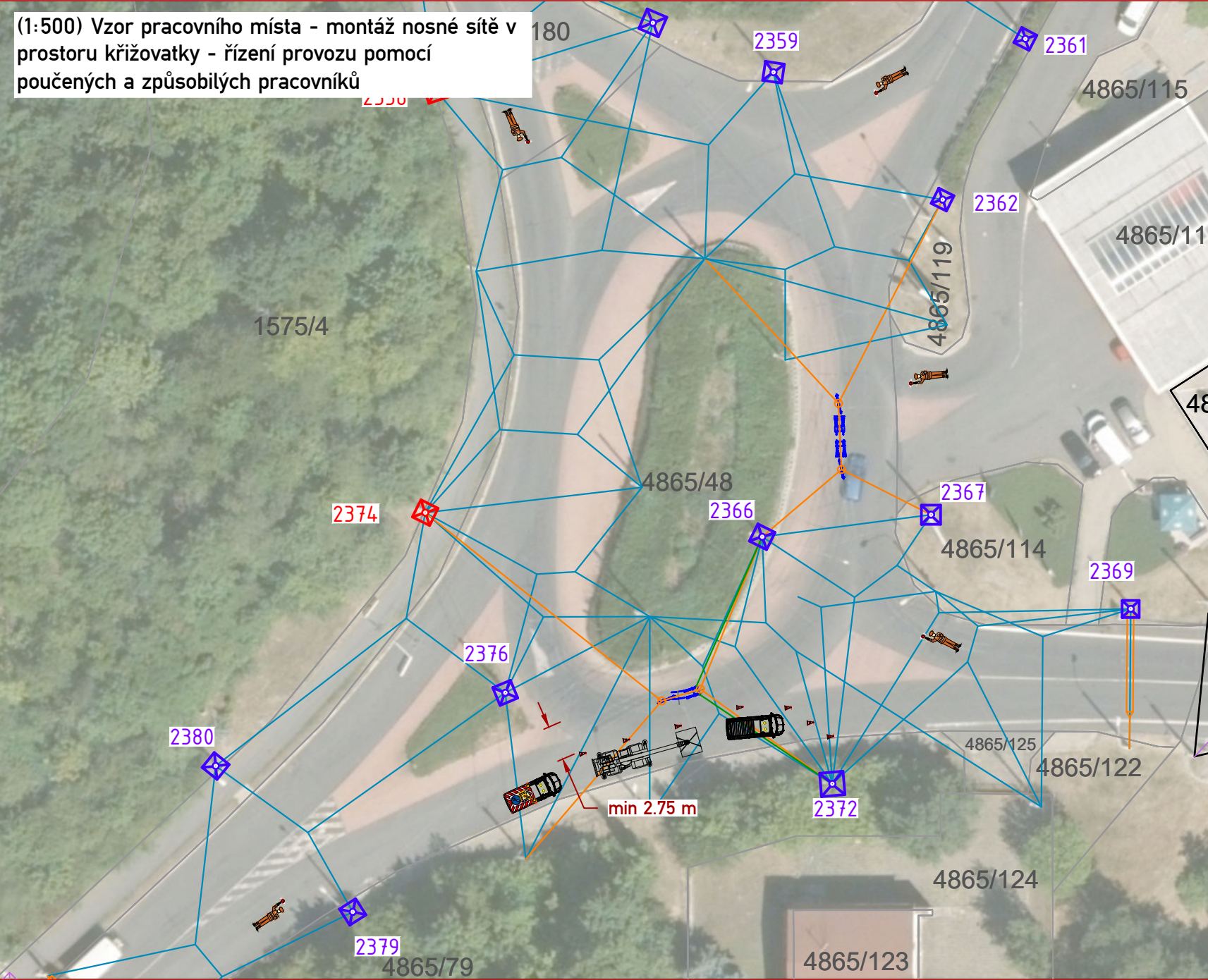
	PROTRACO s. r. o.	Vypracoval Bc. Lukáš Popovič l.popovic@protraco.cz +420737968928	Datum	10/2024
			Formát	A2
			Měřítko	1:1000
Příloha Demontáž: 1. etapa			Č. Přílohy	2

(1:500) Vzor pracovního místa - demontáž nosné sítě, včetně trakčních stožárů

2361
EMONTÁŽ 4865

POZOR,
PROCHÁZÍTE
STAVBOU

 PROTRACO s. r. o.	Vypracoval Bc. Lukáš Popovič l.popovic@protraco.cz +420737968928	Datum 10/2024
		Formát A2
		Měřítko 1:1000
Příloha Demontáž: 2. etapa		Č. Přílohy 3



LEGENDA

- DEMONTÁŽ - PROVIZORNÍ TRAKČNÍ STOŽÁR
- DEMONTÁŽ - PROVIZORNÍ KOTVENÍ TROL. DRÁTU
- STÁVAJÍCÍ TROLEJOVÉ DRÁTY
- MONTÁŽ - NOSNÁ SÍŤ TROLEJE PŘEVĚS
- MONTÁŽ - TRAKČNÍ STOŽÁR V NOVÉ POZICI
- MONTÁŽ - TRAKČNÍ STOŽÁR DO STÁV. MÍSTÁ
- MONTÁŽ - NOSNÁ SÍŤ VÝHYBKY A KŘÍŽENÍ
- MONTÁŽ - NOSNÉ LANO ŘETĚZOVKA
- MONTÁŽ - LANO KOTVENÍ VÝHYBKY

SMĚR PROVOZU

NAVRŽENÉ PŘECHODNÉ DOPRAVNÍ ZNAČENÍ

DOPRAVNÍ KUŽEL

STÁVAJÍCÍ DOPRAVNÍ ZNAČENÍ

POUČENÝ A ZPŮSOBILÝ PRACOVNÍK

Na všech vstupech do prostoru stavby bude DZ E13 upozorňující chodce, že vchází do prostoru stavby.

POZOR
PROCHÁZÍTE
STAVBOU



PROTRACO s. r. o.

Vypracoval
Bc. Lukáš Popovič
l.popovic@protraco.cz
+420737968928

Datum
10/2024

Formát
A2

Měřítko
1:1000

Příloha
Montáž: 1. etapa

Č. Přílohy
4

(1:500) Vzor pracovního místa - montáž trolejových drátů v prostoru křižovatky - řízení provozu pomocí poučených a způsobilých pracovníků

(1:500) Vzor pracovního místa - montáž trolejových drátů

Na všech vstupech do prostoru stavby bude DZ E13 upozorňující chodce, že vcházejí do prostoru stavby.

POZOR
PROCHÁZÍTE
STAVBOU

LEGENDA

- DEMONTÁŽ - PROVIZORNÍ TRAKČNÍ STOŽÁR
- DEMONTÁŽ - PROVIZORNÍ KOTVENÍ TROL. DRÁTY
- STÁVAJÍCÍ TROLEJOVÉ DRÁTY
- MONTÁŽ - NOSNÁ SÍŤ TROLEJE PŘEVĚŠ
- MONTÁŽ - TRAKČNÍ STOŽÁR V NOVÉ POZICI
- MONTÁŽ - TRAKČNÍ STOŽÁR DO STÁV. MÍSTA
- MONTÁŽ - NOSNÁ SÍŤ VÝHYBKY A KŘÍŽENÍ
- MONTÁŽ - NOSNÉ LANO ŘETĚZOVKA
- MONTÁŽ - LANO KOTVENÍ VÝHYBKY
- MONTÁŽ - TROLEJOVÉ DRÁTY


SMĚR PROVOZU

NAVRŽENÉ PŘECHODNÉ DOPRAVNÍ ZNAČENÍ

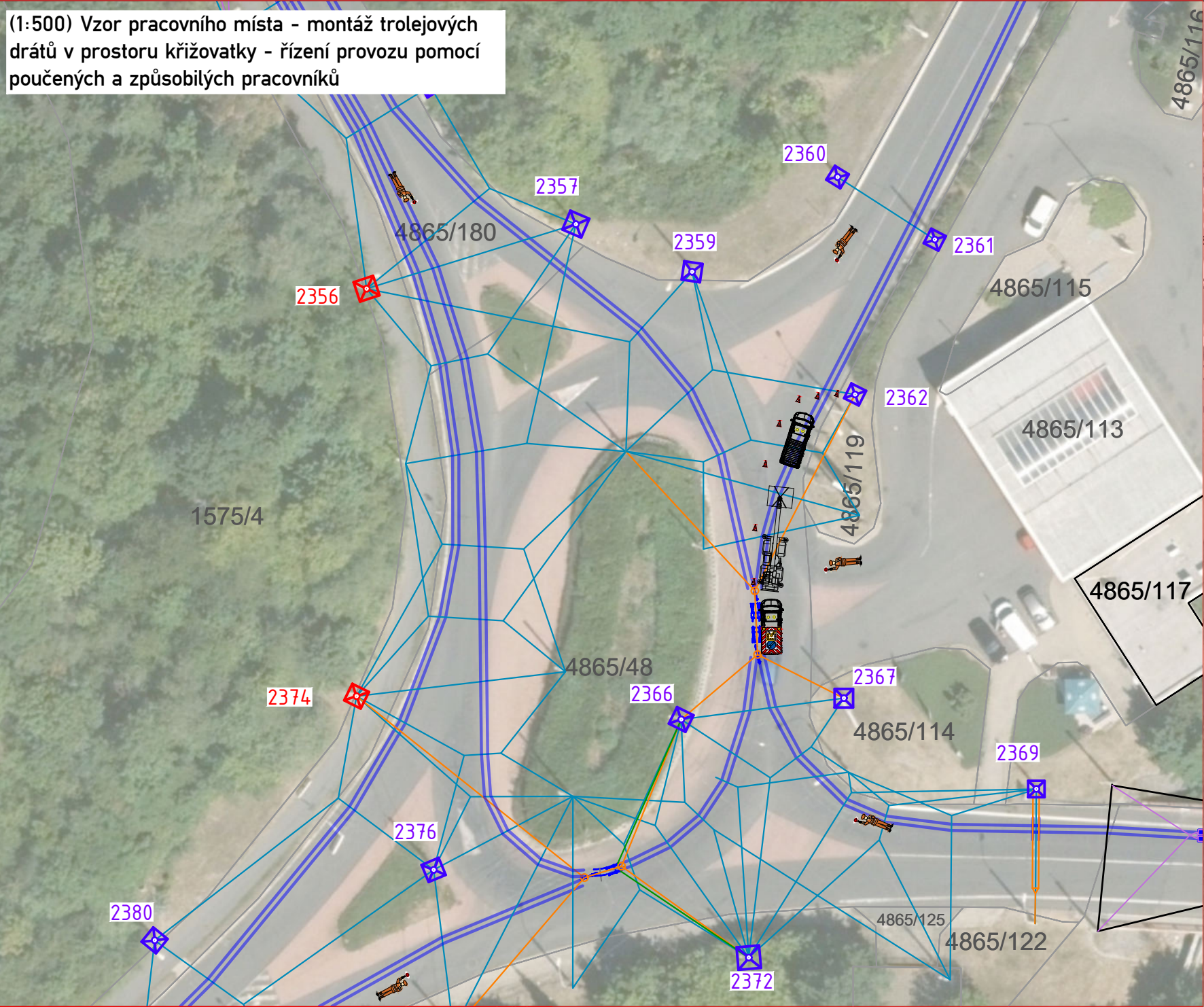
DOPRAVNÍ KUŽEL

STÁVAJÍCÍ DOPRAVNÍ ZNAČENÍ

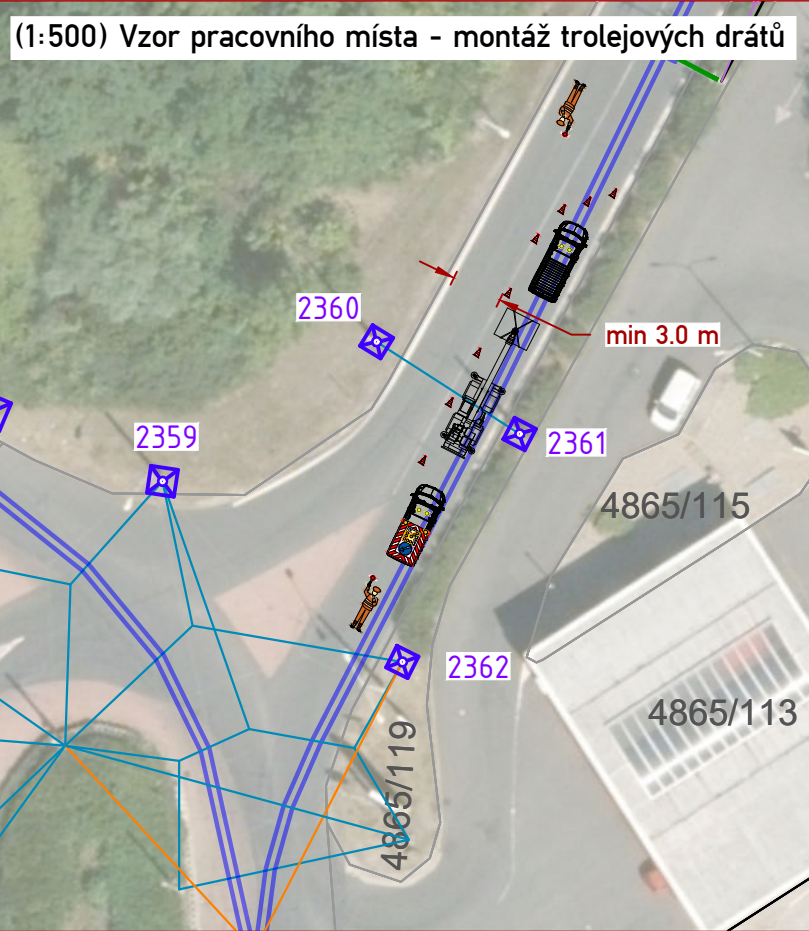
POUČENÝ A ZPŮSOBILÝ PRACOVNÍK

	PROTRACO s. r. o.	Vypracoval	Datum	10/2024
		Bc. Lukáš Popovič	Formát	A2
		l.popovic@protraco.cz +420737968928	Měřítko	1:1000
Příloha			Č. Přílohy	5
Montáž: 2. etapa				

(1:500) Vzor pracovního místa - montáž trolejových drátů v prostoru křižovatky - řízení provozu pomocí poučených a způsobilých pracovníků



(1:500) Vzor pracovního místa - montáž trolejových drátů



Na všech vstupech do prostoru stavby bude DZ E13 upozorňující chodce, že vcházejí do prostoru stavby.

POZOR
PROCHÁZÍTE
STAVBOU

LEGENDA

- DEMONTÁŽ - PROVIZORNÍ TRAKČNÍ STOŽÁR
- DEMONTÁŽ - PROVIZORNÍ KOTVENÍ TROL. DRÁTU
- STÁVAJÍCÍ TROLEJOVÉ DRÁTY
- MONTÁŽ - NOSNÁ SÍŤ TROLEJE PŘEVĚŠ
- MONTÁŽ - TRAKČNÍ STOŽÁR V NOVÉ POZICI
- MONTÁŽ - TRAKČNÍ STOŽÁR DO STÁV. MÍSTO
- MONTÁŽ - NOSNÁ SÍŤ VÝHYBKY A KŘÍŽENÍ
- MONTÁŽ - NOSNÉ LANO ŘETĚZOVKA
- MONTÁŽ - LANO KOTVENÍ VÝHYBKY
- MONTÁŽ - TROLEJOVÉ DRÁTY

SMĚR PROVOZU

NAVRŽENÉ PŘECHODNÉ DOPRAVNÍ ZNAČENÍ

DOPRAVNÍ KUŽEL

STÁVAJÍCÍ DOPRAVNÍ ZNAČENÍ

POUČENÝ A ZPŮSOBILÝ PRACOVNÍK



PROTRACO s. r. o.

Vypracoval
Bc. Lukáš Popovič
l.popovic@protraco.cz
+420737968928

Datum
10/2024

Formát
A2


Měřítko
1:1000

Příloha
Montáž: 3. etapa

Č. Přílohy
6

Jedná se o orientační množství. PDZ bude přizpůsobeno místním podmínkám.

Výkaz výměr	
Název	Počet
Podstavec pod PDZ	12
Provizorní sloupek PDZ	12
A15	5
E13	9
Kužel dopravní	10
Pojízdná uzav. tabule typ II	1
Světlo S7	5

	PROTRACO s. r. o.	Vypracoval	Datum	10/2024
		Bc. Lukáš Popovič	Formát	A4
		l.popovic@protraco.cz	Měřítko	---
Příloha			Č. Přílohy	7
Výkaz výměr				