






VEDOUcí PROJEKTANT	Ing. Jakub Kern		Zhotovitel: K Ládví 1805/20 184 00 PRAHA 8 tel.: +420 284 021 111 www.elektroline.cz		
VYPRACOVAL	Vojtěch Cingr		Vedoucí útvaru: Ing. Tomáš Koranda	Podpis: 	
KONTROLOVAL	Ing. Jakub Kern				
MÍSTO STAVBY	Chomutov		STUPEŇ	DPS	
OBJEDNATEL	Dopravní podnik měst Chomutova a Jirkova a.s., Školní 999/6, 430 01 Chomutov		DOKUMENTACE		
INVESTOR	Dopravní podnik měst Chomutova a Jirkova a.s., Školní 999/6, 430 01 Chomutov		ČÍSLO ZAKÁZKY	ZKPR000385.000	
OBJEKT	<b>Modernizace trakčního vedení v křižovatce ul. Písečná u DPCHJ, Chomutov</b> <b>F Dokladová část</b>		ARCHIVNÍ ČÍSLO	<div>ČÍSLO SOUPRAVY</div>	
			MĚŘÍTKO		-
			DATUM		10/2024
			FORMÁT		30xA4
PŘÍLOHA	<b>Dopravně-inženýrská opatření (DIO)</b>		ČÁST DOKUMENTACE	<b>F4</b>	



## DIO

### Modernizace trakčního vedení v křižovatce ul. Písečná u DPCHJ, Chomutov SO 650 - Trakční trolejové vedení

## OBSAH

- Identifikační údaje stavby
- Technická zpráva
- Podmínky pro umístění dopravních značek
- Řízení dopravy
- Závěr
- Návrh DIO
- Výkaz výměr

## KORESPONDENČNÍ ADRESA

**PROTRACO, s.r.o.**

Lesík 91, 362 21 Nejdek  
DS: ipdcvv7

PROTRACO s.r.o.  
DOPRAVNÍ INŽENÝRING  
Lesík 91, 362 21 Nejdek  
DIČ: CZ05821401, mobil: 702 119 193  
e-mail: protraco@protraco.cz  
[www.protraco.cz](http://www.protraco.cz)

V Lesíku, dne: 01-10-2024

RAZÍTKO - PODPIS



PROTRACO, s.r.o.  
DOPRAVNÍ INŽENÝRING

PROTRACO, s.r.o.  
Lesík 91, 362 21 Nejdek

IČO: 05821401  
DIČ: CZ05821401

GSM: +420 702 119 193  
E-MAIL: protraco@protraco.cz

[www.protraco.cz](http://www.protraco.cz)

## IDENTIFIKAČNÍ ÚDAJE STAVBY

Stavba: **Modernizace trakčního vedení v křižovatce ul. Písečná u DPCHJ, Chomutov SO 650 - Trakční trolejové vedení**

Obec: Chomutov [562971], Otvice [563277]

Okres: Chomutov

Datum zpracování: 01-10-2024

Stupeň PD: RDS

## OBJEDNATEL

Elektroline a.s.  
K Ládví 1805/20  
Prague, 184 00  
IČ: 45312338  
DIČ: CZ45312338

## PROJEKTANT

Bc. Lukáš Popovič  
GSM: +420 737 968 928  
E-MAIL: l.popovic@protraco.cz



## TECHNICKÁ ZPRÁVA

Stavba řeší modernizaci trakčního vedení v křižovatce ulice Písečná v obci Chomutov v Ústeckém kraji. Práce se dotknou ulice Písečná v intravilánu obce Chomutov. PDZ bude umístěno na místních komunikacích v ulicích Písečná, Kamenná, Borová. Práce budou řešeny pohyblivým pracovním místem s pojízdnou uzavírkovou tabulí typu II a řízením provozu pomocí poučených a způsobilých pracovníků, tito pracovníci mohou pro potřeby stavby zastavit provoz a to až na 10 minut, opakovaně. Práce je doporučeno provádět v nočních a víkendových časech a výlukách. Při demontáži trakčních stožárů, základů a realizaci provizorních, nových základů a stožárů budou práce prováděny za provozu s dílčími omezeními. Stavební činnosti produkující zvýšený hluk (vibrace, otřesy, rozbíjení betonu) budou prováděny v pracovní dny po-pá od 7:00-17:00 hodin, ve dnech pracovního volna od 14:00-17:00 hodin a ve dnech pracovního klidu nesmí být prováděny.

Jednotlivé práce budou prováděny následovně:

- demontáž nosné sítě a trakčního vedení – mobilní pracovní místo
- demontáže základů a trakčních stožárů – mobilní pracovní místo včetně omezení dopravy/převedení dopravy
- nové základy a trakční stožáry – mobilní pracovní místo včetně omezení dopravy/převedení dopravy
- provádění nosné sítě a trakčního trolejového vedení - mobilní pracovní místo
- definitivní provádění, regulace nosné sítě a trakčního trolejového vedení - mobilní pracovní místo včetně omezení dopravy/převedení dopravy

Zhotovitel zachová po celou dobu stavby přístup ke všem pozemkům a objektům v dotčené oblasti, přístup k uličním hydrantům a ovládacím armaturám IS a příjezd pohotovostních vozidel (provizorní lávky, vhodná etapizace činností apod.). V maximálním možném rozsahu umožní dále dopravní obsluhu objektů v dotčené oblasti.

PDZ bude instalováno po dobu nezbytně nutnou pro provedení prací a bude průběžně přestavováno podle potřeb stavby. Po skončení prací bude PDZ staženo ke krajnici, činnou plochou otočeno mimo zorné pole řidiče a bude obnoven původní průjezdný profil komunikace, nebo bude PDZ odstraněno. Pokud bude použito DZ B28, vždy bude doplněno o DZ E13 s uvedeným datem platnosti a instalováno 7 dní před zahájením prací. Při použití DZ A15 spolu s DZ E7b, bude vždy směr E7b odpovídat místu prací. Volba trasy a návrh technického řešení vychází z průzkumu staveniště a požadavků provozovatele v technicko-ekonomickém zadání. Rozsah prací a návrh PDZ je znázorněn v přiložené dokumentaci.





## PODMÍNKY PRO UMÍSTĚNÍ DOPRAVNÍCH ZNAČEK

Dopravní značky budou před místo prací umístěny těsně před začátkem prací a po ukončení činnosti, nebo při změně dopravní situace, budou neprodleně odstraněny. Dopravní značky budou výhradně v reflexní úpravě (folie min tř. I). Rozměry a provedení dopravních značek musí být dle ČSN ISO 22727. K označení nesmí být použito nečitelných nebo poškozených značek. Dopravní opatření jsou navržena dle TP 66 2015 "Zásady pro označování pracovních míst na pozemních komunikacích" a v souladu se zákonem č.361/2000 Sb., ve znění pozdějších předpisů a vyhlášky MDaS 294/2015 Sb., kterou se provádějí pravidla provozu na pozemních komunikacích a úprava a řízení provozu na pozemních komunikacích, ve znění pozdějších předpisů. Provádějící firma zodpovídá za umístění a úplnost souboru přechodného dopravního značení dle schválené dokumentace. Značky a zábrany musí být zajištěny proti posuvu vlivem povětrnosti. Sloupky u přenosných dopravních značek budou opatřeny reflexním polepem (červenobílým), délka jednotlivých barevných polí bude 10 cm. Spodní okraj nejspodnější značky bude nejméně 60 cm nad vozovkou, u zábran Z2 min. 90 cm nad vozovkou.

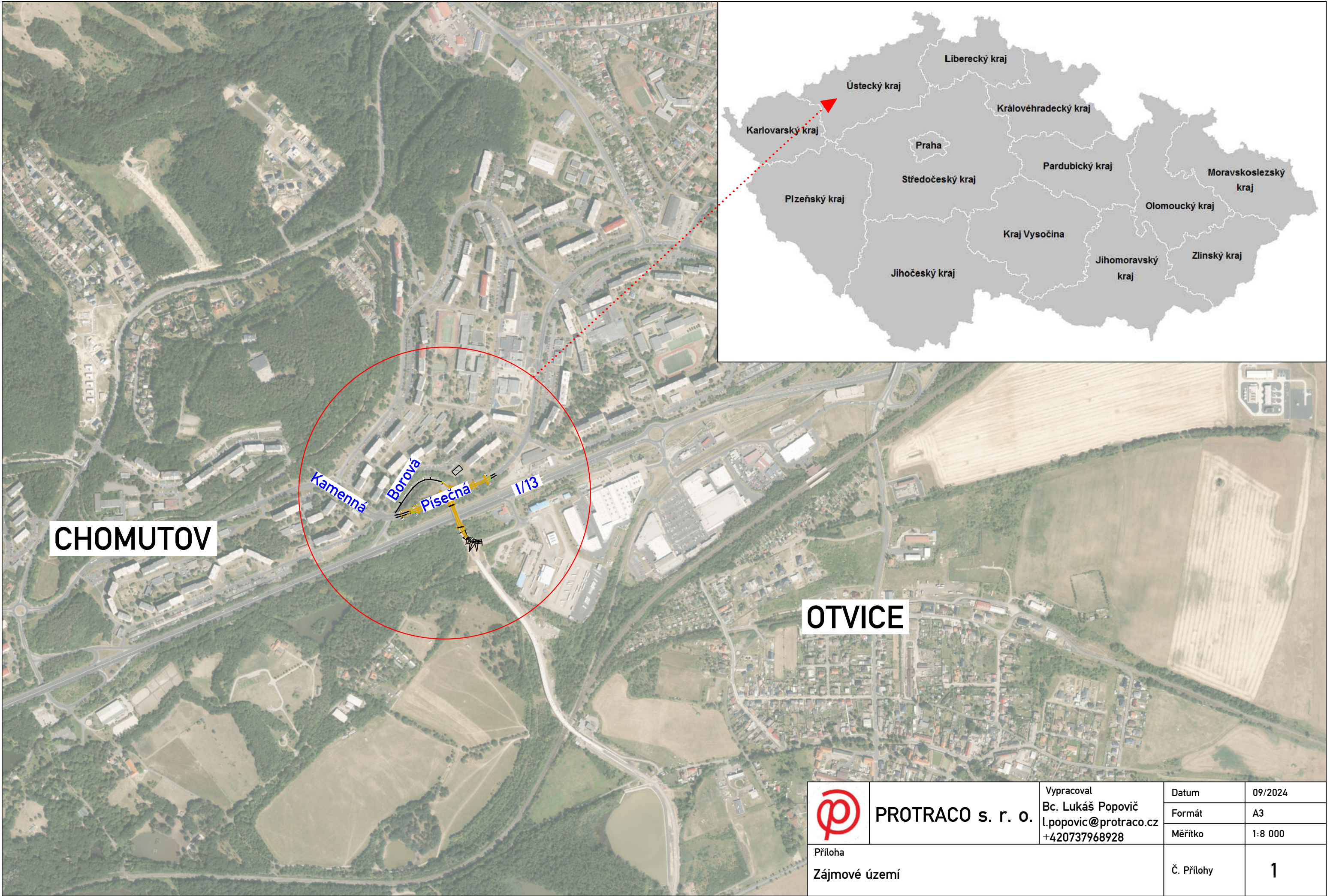
## ŘÍZENÍ DOPRAVY


V případě potřeby lze zajistit plynulost a bezpečnost provozu pomocí poučených a způsobilých pracovníků v reflexních vestách, vybavených zastavovacím terčem, případně radiostanicemi. Poučenou osobou se myslí osoba, kterou řidič nebo odpovědný pracovník poučil o požadovaném úkonu a která svým věkem a rozumovou vyspělostí má dostatečné předpoklady pro to, aby s ohledem na konkrétní situaci řádně zabezpečila sledovaný cíl. V případě nutnosti mohou poučené osoby krátkodobě zastavit provoz.

## ZÁVĚR

Provádějící firma stanoví odpovědnou osobu na dozor pro případ ztráty dopravních značek a jejich rychlého doplnění nebo řešení dalších možných situací v souvislosti s bezpečností silničního provozu.





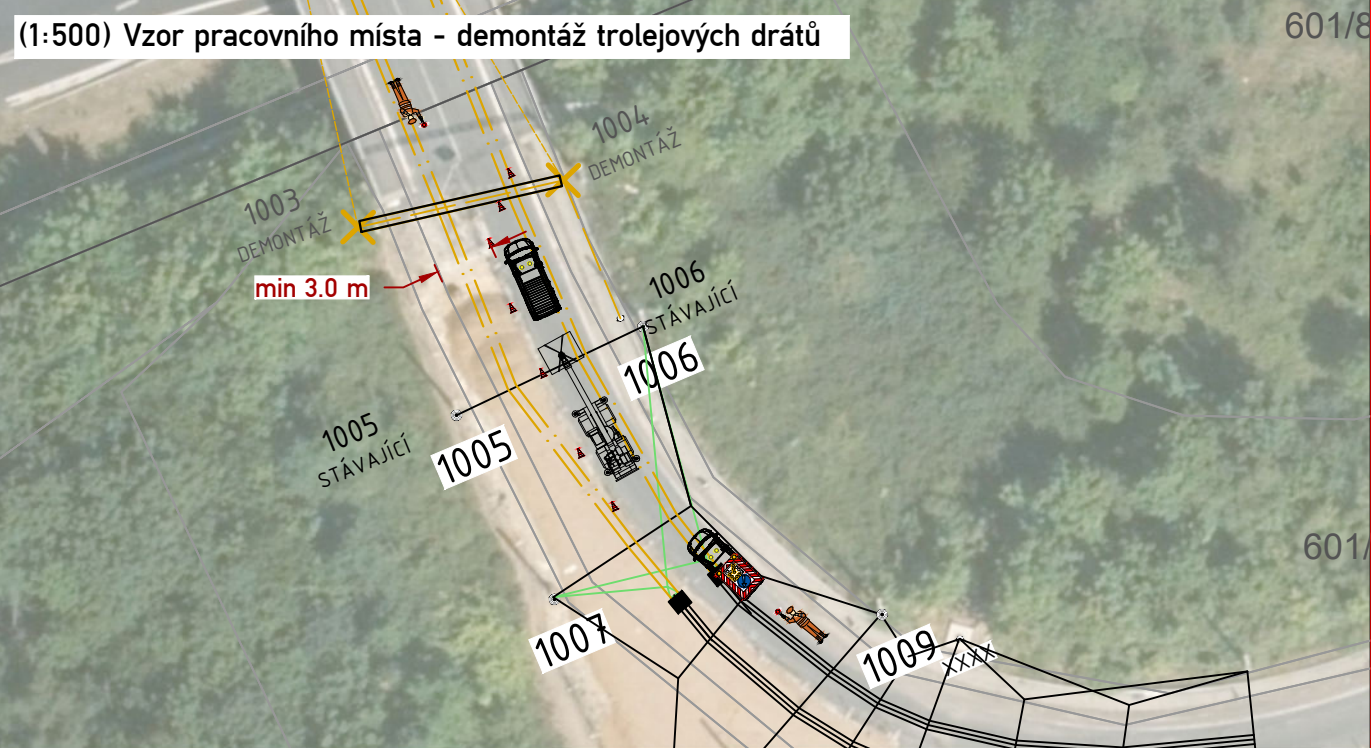
	PROTRACO s. r. o.	Vypracoval	Datum	09/2024
		Bc. Lukáš Popovič	Formát	A3
		l.popovic@protraco.cz	Měřítko	1:8 000
+420737968928				
Příloha			Č. Přílohy	1
Zájmové území				



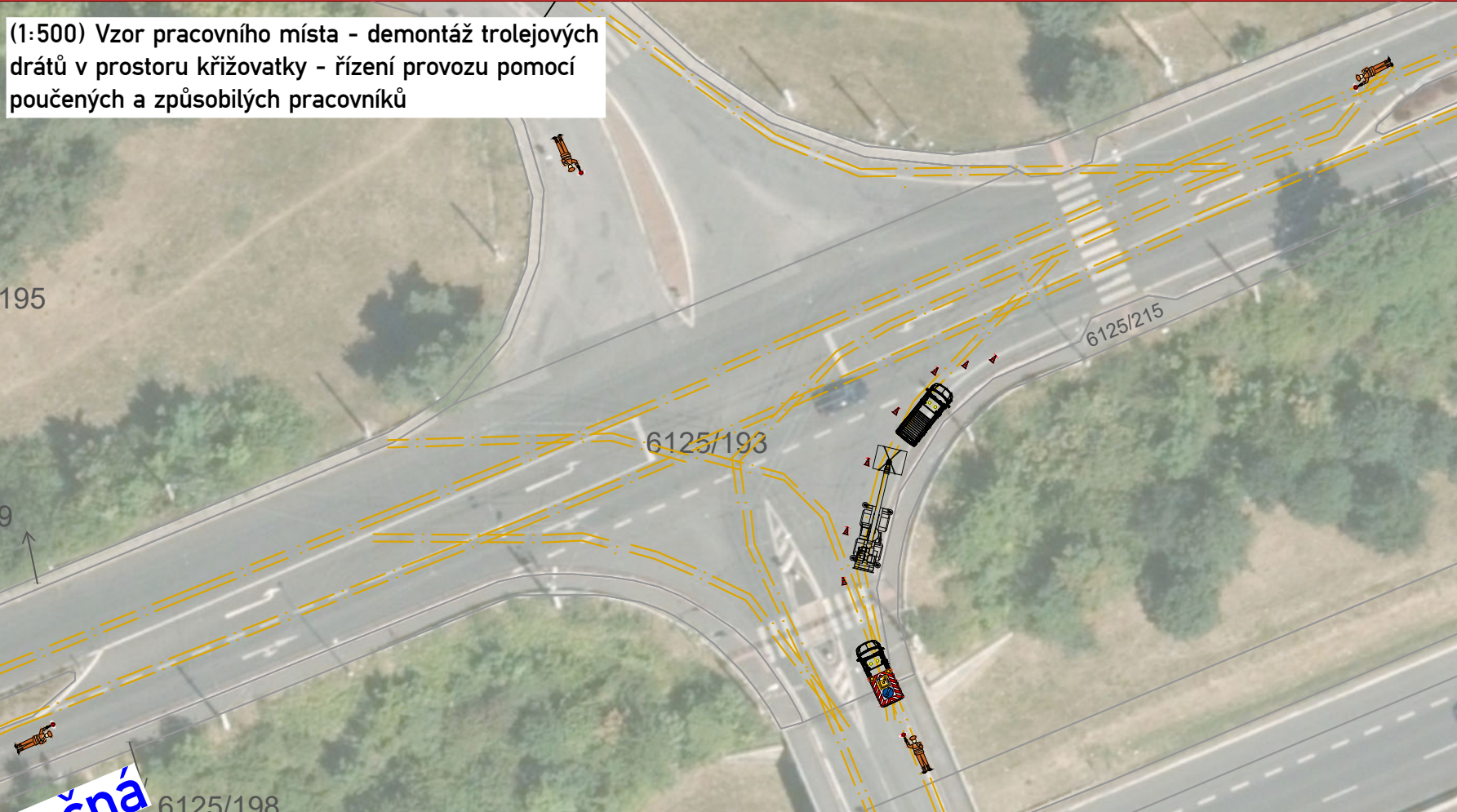
(1:500) Vzor pracovního místa - provizorní trakční stožár a provizorní kotvení trolej. drátu



(1:500) Vzor pracovního místa - demontáž trolejových drátů

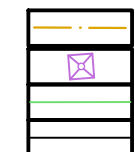


(1:500) Vzor pracovního místa - demontáž trolejových drátů v prostoru křižovatky - řízení provozu pomocí poučených a způsobilých pracovníků

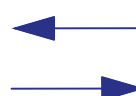


## LEGENDA

TROLEJOVÉ DRÁTY DEMONTÁŽ  
PROVIZORNÍ TRAKČNÍ STOŽÁR SE ZÁKLADEM  
PROVIZORNÍ LANO KOTVENÍ TROL. DRÁTU  
STÁVAJÍCÍ TROLEJOVÉ DRÁTY



SMĚR PROVOZU



NAVRŽENÉ PŘECHODNÉ DOPRAVNÍ  
ZNAČENÍ



DOPRAVNÍ KUŽEL



STÁVAJÍCÍ DOPRAVNÍ ZNAČENÍ

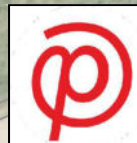


POUČENÝ A ZPŮSOBILÝ PRACOVNÍK



Na všech vstupech do prostoru stavby  
bude DZ E13 upozorňující chodce,  
že vcházejí do prostoru stavby.

POZOR  
PROCHÁZÍTE  
STAVBOU



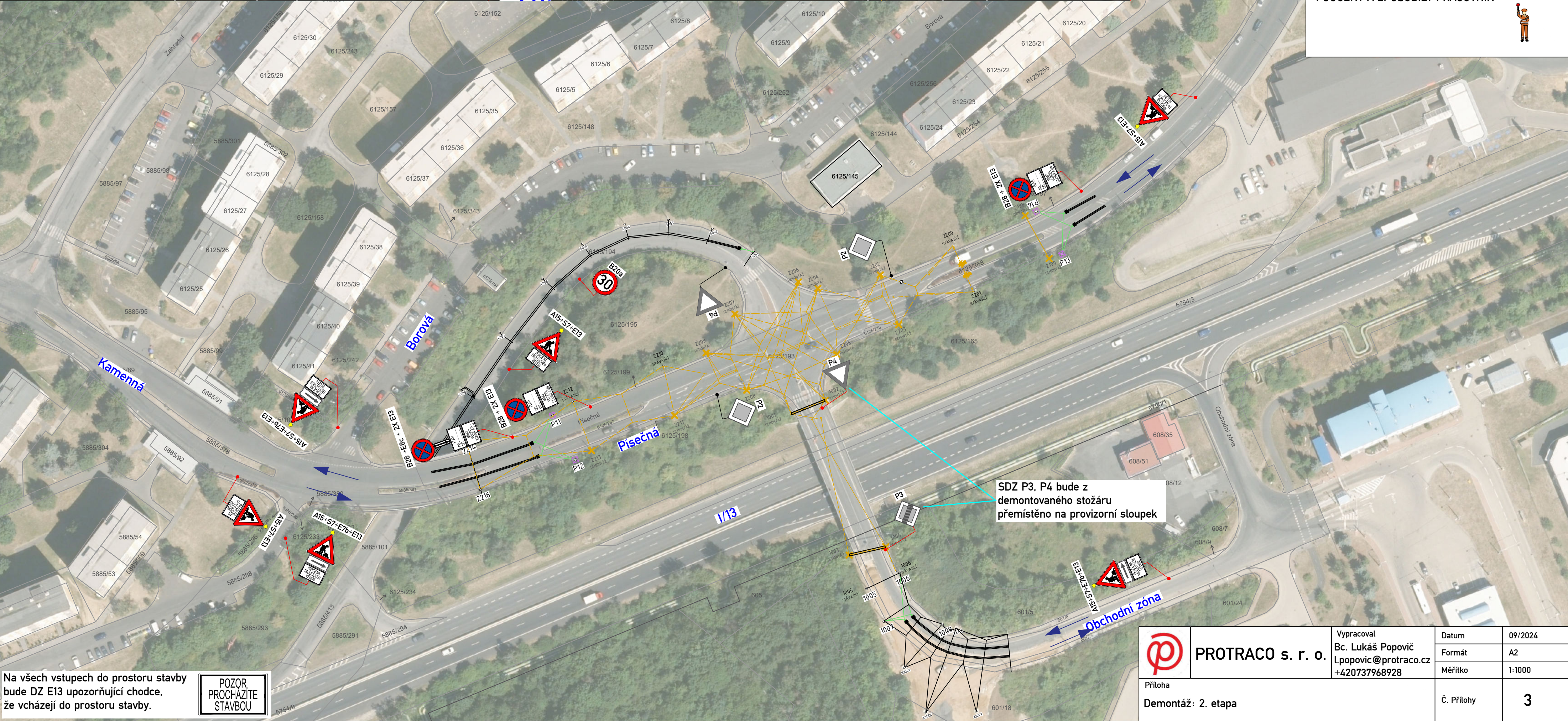
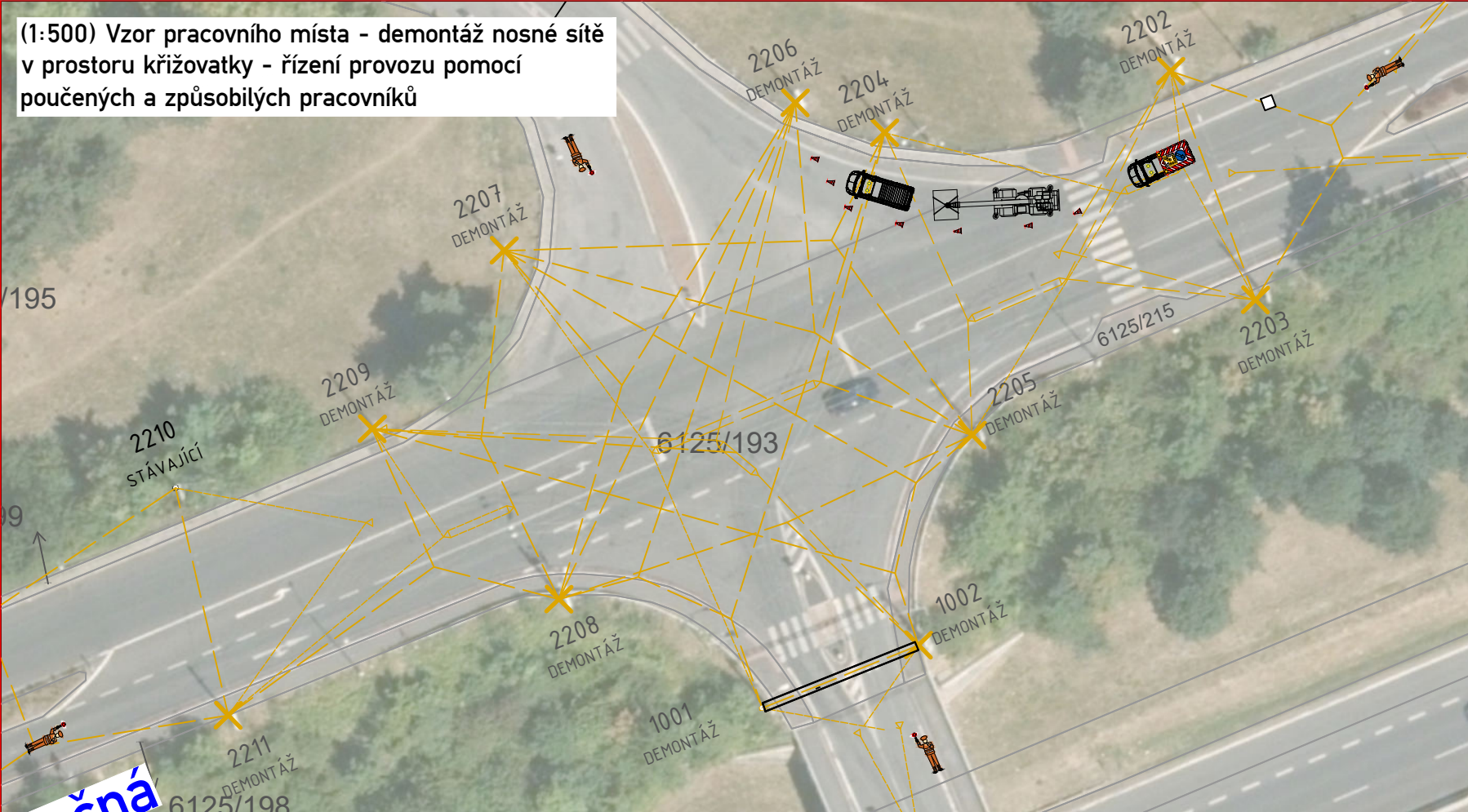
PROTRACO s. r. o.

Vypracoval  
Bc. Lukáš Popovič  
l.popovic@protraco.cz  
+420737968928

Datum	09/2024
Formát	A2
Měřítko	1:1000
Č. Přílohy	2

Příloha  
Demontáž: 1. etapa





### LEGENDA

NOSNÁ SÍŤ TROLEJE DEMONTÁŽ  
PROVIZORNÍ TRAKČNÍ STOŽÁR SE ZÁKLADEM  
PROVIZORNÍ LANO KOTVENÍ TROL. DRÁTU  
STÁVAJÍCÍ TROLEJOVÉ DRÁTY  
TRAKČNÍ STOŽÁR DEMONTÁŽ


SMĚR PROVOZU

NAVRŽENÉ PŘECHODNÉ DOPRAVNÍ ZNAČENÍ

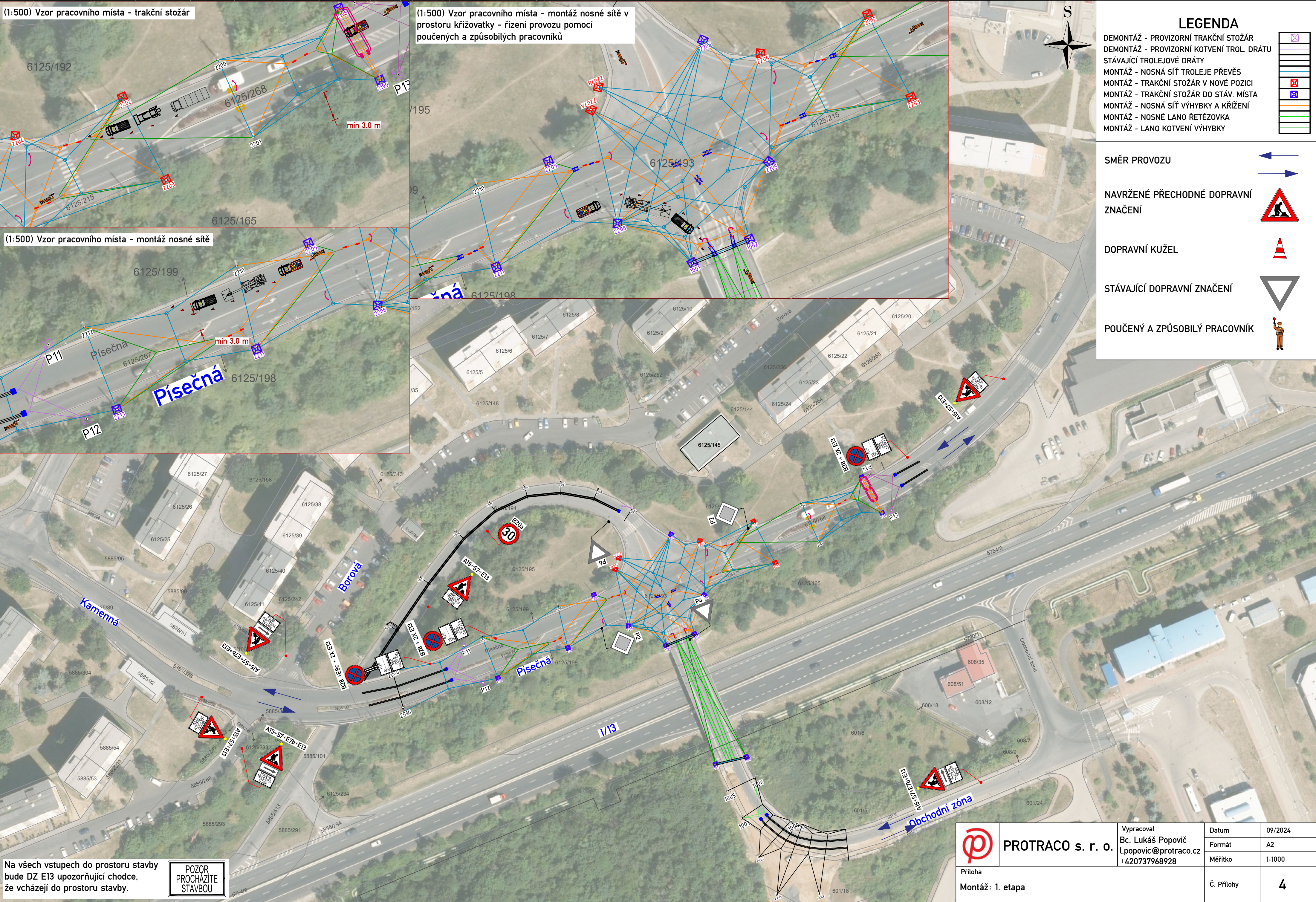
DOPRAVNÍ KUŽEL

STÁVAJÍCÍ DOPRAVNÍ ZNAČENÍ

POUČENÝ A ZPŮSOBILÝ PRACOVNÍK

	PROTRACO s. r. o.	Vypracoval Bc. Lukáš Popovič l.popovic@protraco.cz +420737968928	Datum	09/2024
			Formát	A2
			Měřítko	1:1000
Příloha Demontáž: 2. etapa			Č. Přílohy	3





(1:500) Vzor pracovního místa - trakční stožár

(1:500) Vzor pracovního místa - montáž nosné sítě v prostoru křižovatky - řízení provozu pomocí poučených a způsobilých pracovníků

(1:500) Vzor pracovního místa - montáž nosné sítě


LEGENDA

- DEMONTÁŽ - PROVIZORNÍ TRAKČNÍ STOŽÁR
- DEMONTÁŽ - PROVIZORNÍ KOTVENÍ TROL. DRÁTY
- STÁVAJÍCÍ TROLEJOVÉ DRÁTY
- MONTÁŽ - NOSNÁ SÍŤ TROLEJE PŘEVĚS
- MONTÁŽ - TRAKČNÍ STOŽÁR V NOVE POZICI
- MONTÁŽ - TRAKČNÍ STOŽÁR DO STÁV. MÍSTÁ
- MONTÁŽ - NOSNÁ SÍŤ VÝHYBKY A KŘÍŽENÍ
- MONTÁŽ - NOSNÉ LANO ŘETĚZOVKA
- MONTÁŽ - LANO KOTVENÍ VÝHYBKY

- SMĚR PROVOZU
- NAVRŽENÉ PŘECHODNÉ DOPRAVNÍ ZNAČENÍ
- DOPRAVNÍ KUŽEL
- STÁVAJÍCÍ DOPRAVNÍ ZNAČENÍ
- POUČENÝ A ZPŮSOBILÝ PRACOVNÍK

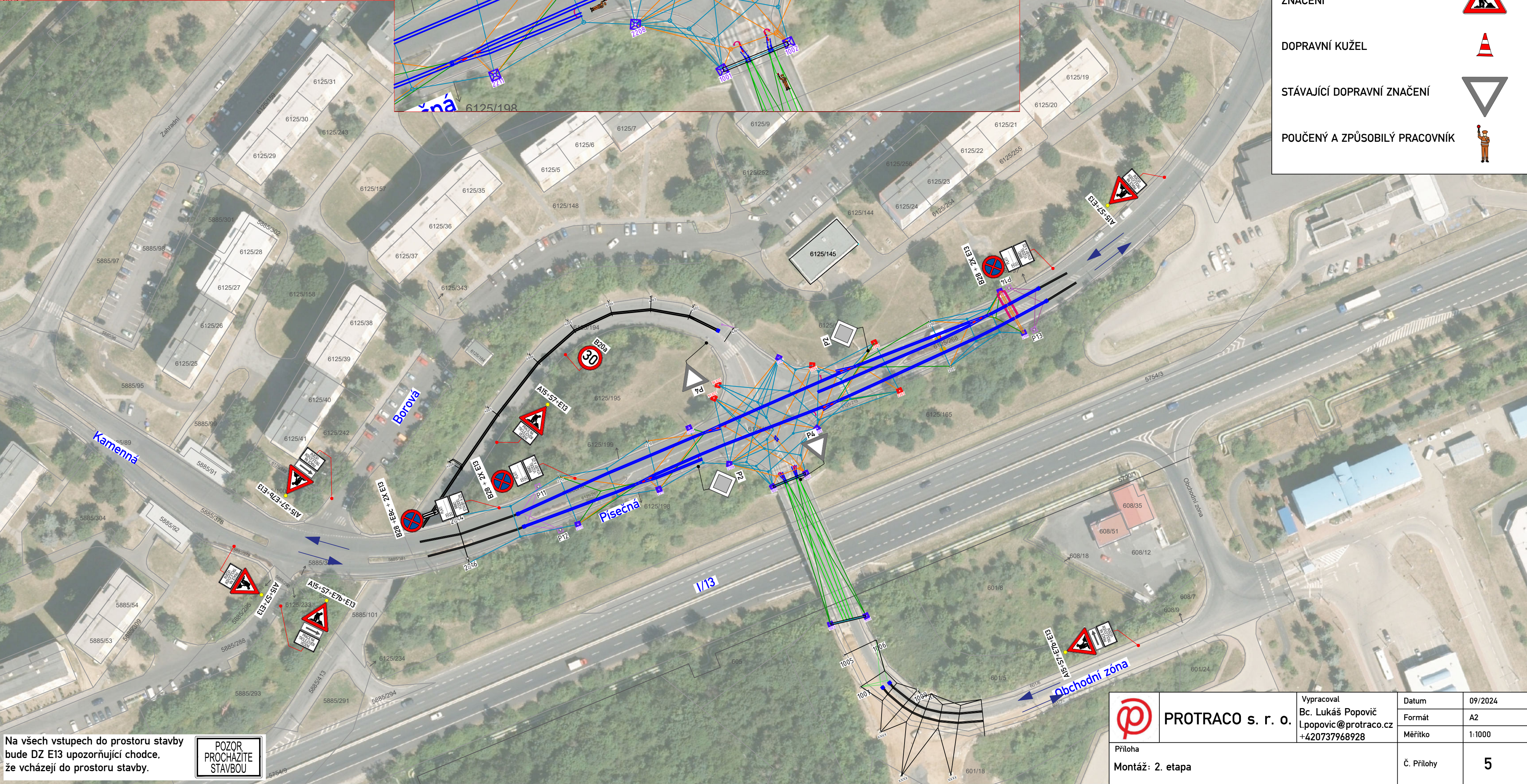
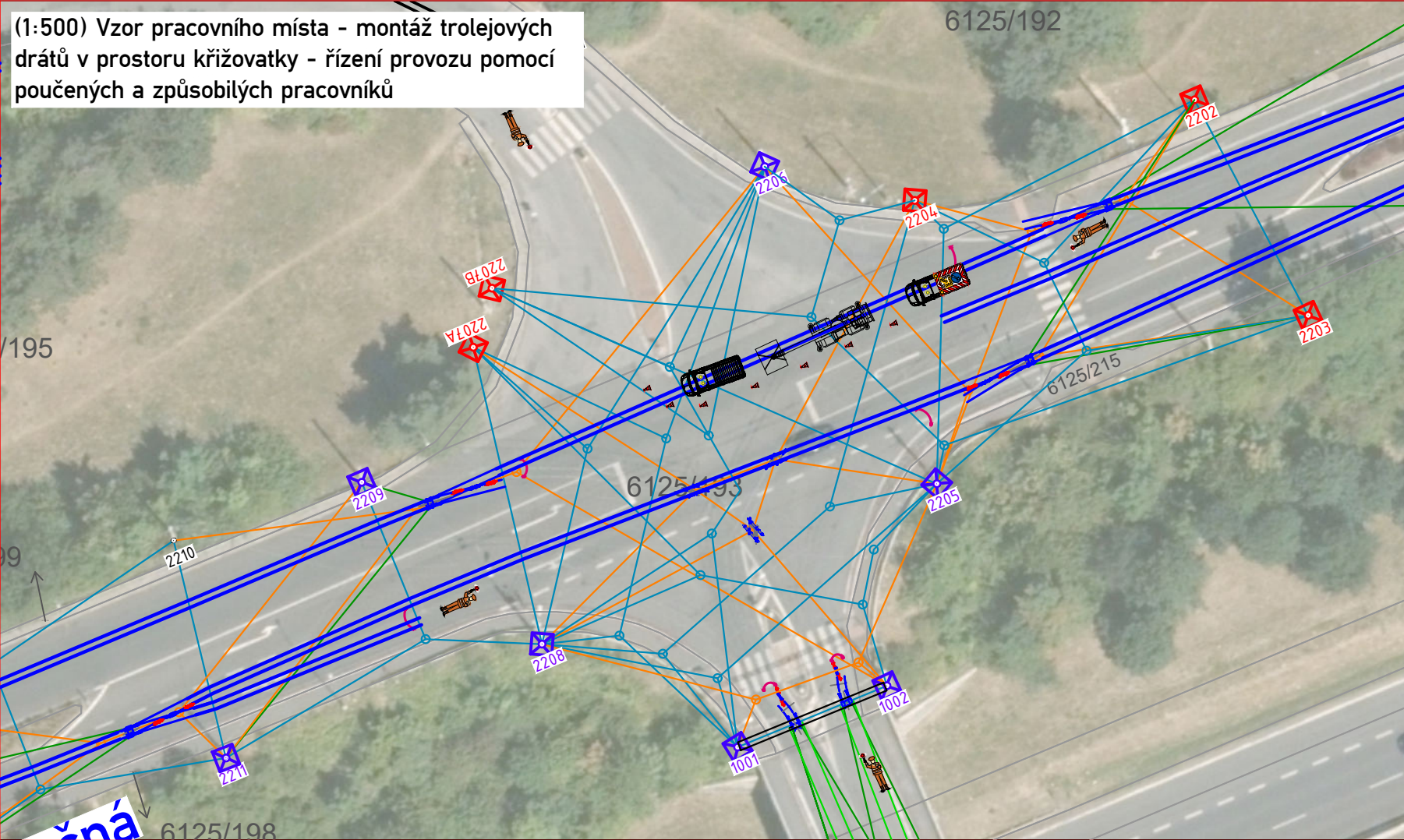
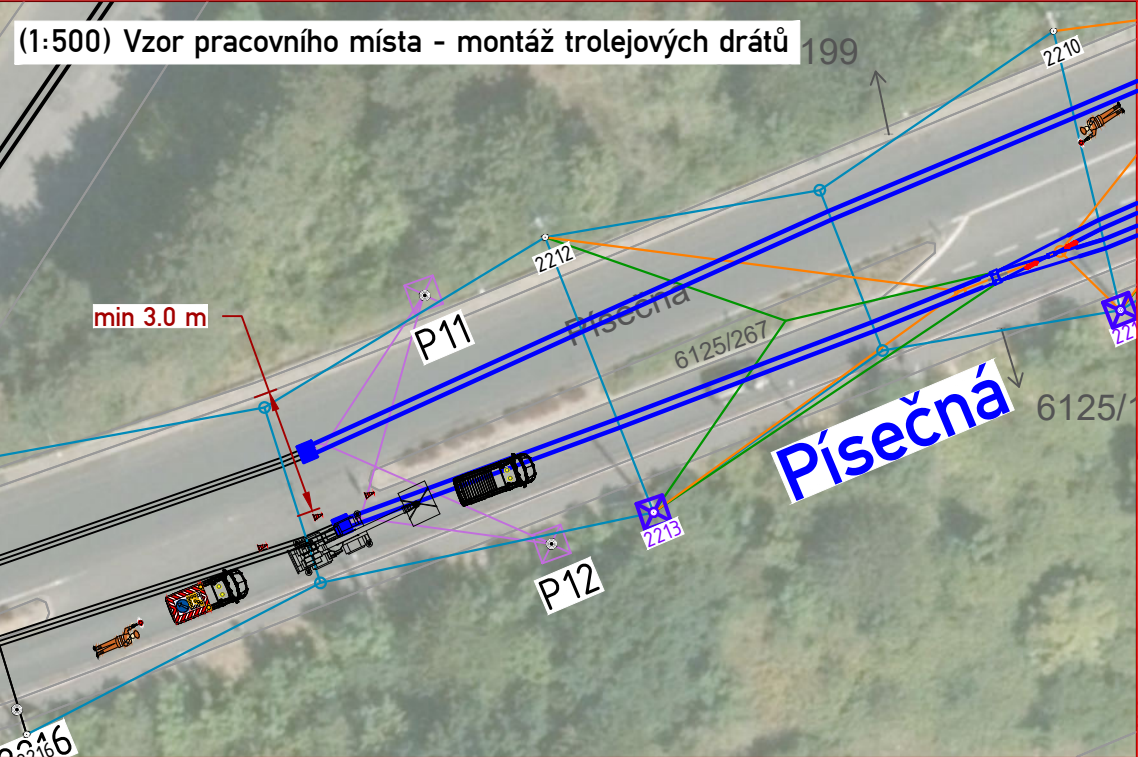
Na všech vstupech do prostoru stavby bude DZ E13 upozorňující chodce, že vcházejí do prostoru stavby.

POZOR PROCHÁZÍTE STAVBOU

	PROTRACO s. r. o.	Vypracoval Bc. Lukáš Popovič l.popovic@protraco.cz +420737968928	Datum	09/2024
			Formát	A2
			Měřítko	1:1000
			Č. Přílohy	4

Příloha  
Montáž: 1. etapa

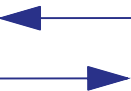




## LEGENDA

- DEMONTÁŽ - PROVIZORNÍ TRAKČNÍ STOŽÁR
- DEMONTÁŽ - PROVIZORNÍ KOTVENÍ TROL. DRÁTŮ
- STÁVAJÍCÍ TROLEJOVÉ DRÁTY
- MONTÁŽ - NOSNÁ SÍŤ TROLEJE PŘEVĚS
- MONTÁŽ - TRAKČNÍ STOŽÁR V NOVÉ POZICI
- MONTÁŽ - TRAKČNÍ STOŽÁR DO STÁV. MÍSTO
- MONTÁŽ - NOSNÁ SÍŤ VÝHYBKY A KŘÍŽENÍ
- MONTÁŽ - NOSNÉ LANO ŘETĚZOVKA
- MONTÁŽ - LANO KOTVENÍ VÝHYBKY
- MONTÁŽ - TROLEJOVÉ DRÁTY

SMĚR PROVOZU



NAVRŽENÉ PŘECHODNÉ DOPRAVNÍ ZNAČENÍ



DOPRAVNÍ KUŽEL



STÁVAJÍCÍ DOPRAVNÍ ZNAČENÍ



POUČENÝ A ZPŮSOBILÝ PRACOVNÍK



Na všech vstupech do prostoru stavby bude DZ E13 upozorňující chodce, že vcházejí do prostoru stavby.

POZOR  
PROCHÁZÍTE  
STAVBOU



PROTRACO s. r. o.

Vypracoval  
Bc. Lukáš Popovič  
l.popovic@protraco.cz  
+420737968928

Datum 09/2024

Formát A2

Měřítko 1:1000

Příloha  
Montáž: 2. etapa

Č. Přílohy

5



(1:500) Vzor pracovního místa - montáž trolejových drátů a následná regulace

DEMONTÁŽ - PROVIZORNÍ TRAKČNÍ STOŽÁR  
DEMONTÁŽ - PROVIZORNÍ KOTVENÍ TROL. DRÁTU  
STÁVAJÍCÍ TROLEJOVÉ DRÁTY  
MONTÁŽ - NOSNÁ SÍŤ TROLEJE PŘEVĚS  
MONTÁŽ - TRAKČNÍ STOŽÁR V NOVÉ POZICI  
MONTÁŽ - TRAKČNÍ STOŽÁR DO STÁV. MÍST  
MONTÁŽ - NOSNÁ SÍŤ VÝHYBKY A KŘÍŽENÍ  
MONTÁŽ - NOSNÉ LANO ŘETĚZOVKA  
MONTÁŽ - LANO KOTVENÍ VÝHYBKY  
MONTÁŽ - TROLEJOVÉ DRÁTY

A triangular warning sign with a red border and a white background. It depicts a black silhouette of a person working with a shovel, digging or moving earth.



**POZOR,  
PROCHÁZÍTE  
STAVBOU**

**PROTRACO s. r. o.**

Datum	09/2024
-------	---------

Formát	A2
--------	----


Měřítko	1:1000
---------	--------

Č. Přílohy	6
------------	---



Jedná se o orientační množství. PDZ bude přizpůsobeno místním podmínkám.

Výkaz výměr	
Název	Počet
Podstavec pod PDZ	18
Provizorní sloupek PDZ	18
A15	6
B20a	1
B28	3
E13	18
E7b	3
E8c	1
Kužel dopravní	10
Pojízdná uzav. tabule typ II	1
Světlo S7	6

	PROTRACO s. r. o.	Vypracoval	Datum	09/2024
		Bc. Lukáš Popovič	Formát	A4
		l.popovic@protraco.cz	Měřítko	---
Příloha			Č. Přílohy	7
Výkaz výměr				