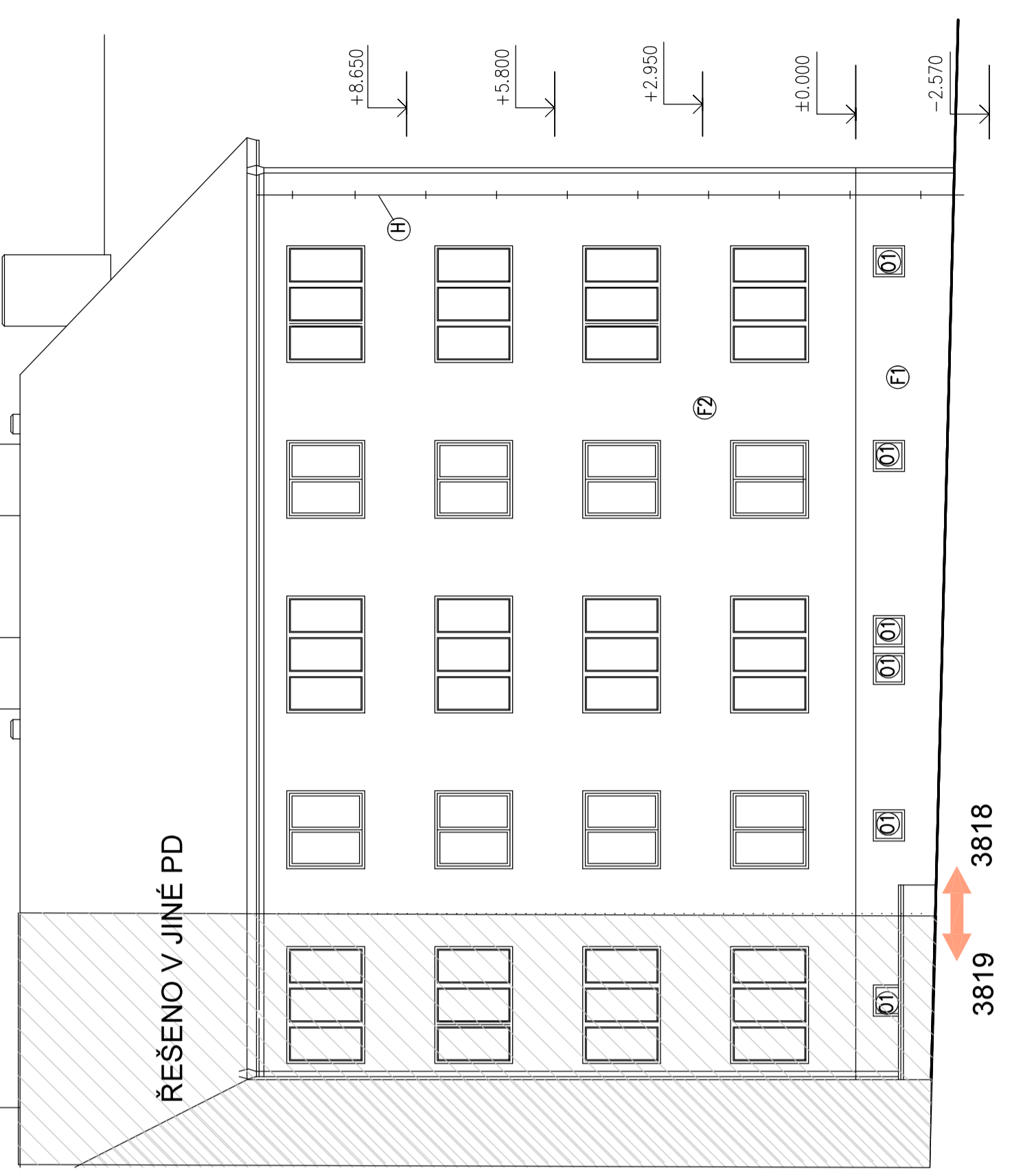


POHLED Z NÁMĚSTÍ DR. BENEŠE



POHLED ZE DVORA



LEGENDA

- (H)** – NOVÝ SVODNÝ HROMOSVOD
(HROMOSVOD SVODNÝ BUDE NAMONTOVÁN
ZPĚT NA PRODLOUŽENÉ KONZOLY)
- (V)** – VĚTRACÍ VRÁŽKA PLASTOVÁ (rozměr přeměřit na stavbě)
- (S)** – NOVÉ OKAPY A SVODY – Tlžn
- (OI)** – NOVÉ OKNO – PLASTOVÝ RÁM, ZDVOLJENÉ ZASKLENÍ
U = 1,0 W/m²K
SKLOPNÉ, 600/600mm
- (E)** – DVÍŘKA ELEKTROMĚRNÉ SKŘÍNKY – NOVÝ NÁTEŘ
Z VNĚJŠÍ STRANY 2 VODOROVNÉ OCELOVÉ TRUBKY Ø20mm
- (F)** – FASÁDNÍ OMÍTKA MARMOLIT STŘEDNĚZRNÝ
- (Fz)** – FASÁDNÍ SILIKONOVÁ OMÍTKA VEL. ZRNA 2mm

Poznámka:

V případě přítomnosti zachovalých ventiláčních otvorů v podstřeší (resp. atkách) je nezbytné jejich zachování a přístupnost pro případný výskyt netopýrů a hnízdění rojůse obecného. Pokud si investor nepřejí ponechat tento otvor, je nutné zajistit jejich adekvátní náhradu v podobě hnízdních budek.

ODP. PROJEKTANT		PROJEKTANT	KRESLIL
Ing. Alena Kůrková		Ing. Alena Kůrková	Ing. Alena Kůrková
MÚ	Chomutov		
INVESTOR	Chomutovská bytová, Křižíkova 1098/6, 430 01 Chomutov		
AKCE	ZATEPLENÍ BYTOVÉHO DOMU Č.P. 3818 NÁM. DR. BENEŠE, CHOMUTOV		
PROFESE	D.1.1. ARCHITEKTONICKO STAVEBNÍ ŘEŠENÍ		
OBSAH	POHLEDY TECHNICKÉ		
		1:100	11