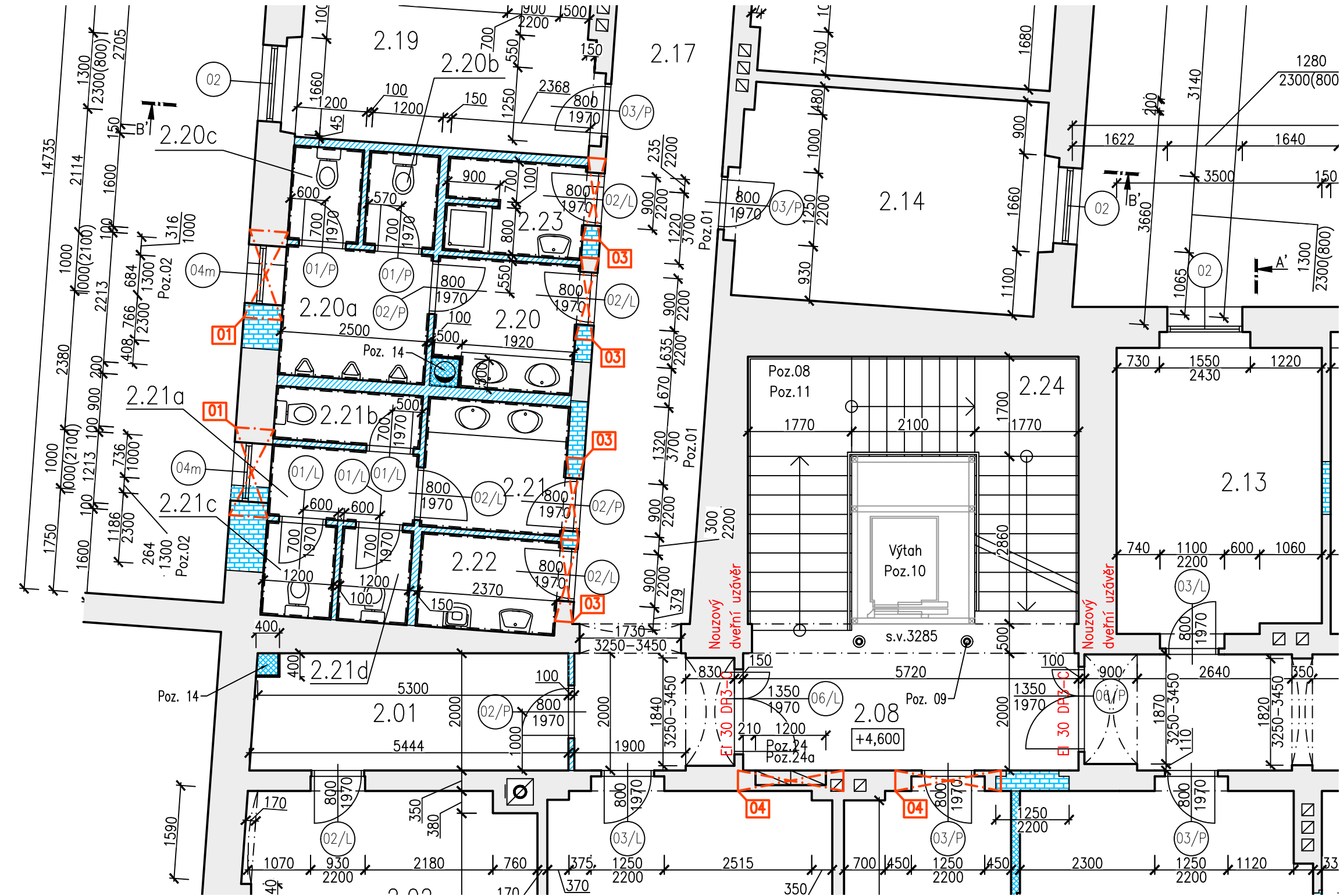




DETAIL SOCIÁLNÍHO ZÁZEMÍ A SCHODIŠTĚ V MĚŘÍTKU 1:75



TABULKA DVEŘÍ V 2.NP

OZN.	SCHEMA	ROZMĚRY (mm)	POPIS	TECH. NORMA	POČET KS	KOVÁNÍ	ZASKLENÍ	BARVA	POŽÁRNÍ ODOLNOST	ZÁRUBĚ	POZNÁMKA
01/L		700x1970	Vnitřní dveře dřevěné, otevírací, fličované, pinové, hladké	Výrobce dle dodavatele, nutno osadit s investorem	3	Kování pochomovaného mosaz, broušený povrch s rozeta Cebra Orion-R, zámečnický	Bez zasklení	Fličované bílé	-	Obloučková, fličovaná bílá	Bez prahu, křídlo podfázovat
01/P		700x1970	Vnitřní dveře dřevěné, otevírací, fličované, pinové, hladké	Výrobce dle dodavatele, nutno osadit s investorem	2	Kování pochomovaného mosaz, broušený povrch s rozeta Cebra Orion-R, zámečnický	Bez zasklení	Fličované bílé	-	Obloučková, fličovaná bílá	Bez prahu, křídlo podfázovat
02/L		800x1970	Vnitřní dveře dřevěné, otevírací, fličované, pinové, hladké	Výrobce dle dodavatele, nutno osadit s investorem	5	Kování pochomovaného mosaz, broušený povrch s rozeta Cebra Orion-R, zámečnický	Bez zasklení	Fličované bílé	-	Obloučková, fličovaná bílá	Bez prahu, křídlo podfázovat
02/P		800x1970	Vnitřní dveře dřevěné, otevírací, fličované, pinové, hladké	Výrobce dle dodavatele, nutno osadit s investorem	3	Kování pochomovaného mosaz, broušený povrch s rozeta Cebra Orion-R, zámečnický	Bez zasklení	Fličované bílé	-	Obloučková, fličovaná bílá	Bez prahu, křídlo podfázovat
03/L		800x1970	Vnitřní dveře dřevěné, otevírací, fličované, pinové, hladké	Výrobce dle dodavatele, nutno osadit s investorem	5	Kování pochomovaného mosaz, broušený povrch s rozeta Cebra Orion-R, zámečnický	z 1/3 zasklení svahy pruh z mliečného skla	Fličované bílé	-	Obloučková, fličovaná bílá	Bez prahu, křídlo podfázovat
03/P		800x1970	Vnitřní dveře dřevěné, otevírací, fličované, pinové, hladké	Výrobce dle dodavatele, nutno osadit s investorem	9	Kování pochomovaného mosaz, broušený povrch s rozeta Cebra Orion-R, zámečnický	z 1/3 zasklení svahy pruh z mliečného skla	Fličované bílé	-	Obloučková, fličovaná bílá	Bez prahu, křídlo podfázovat
06/L		1350x1970	Vnitřní dveře dřevěné, otevírací, fličované, pinové, hladké	Výrobce dle dodavatele, nutno osadit s investorem	1	Kování pochomovaného mosaz, broušený povrch s rozeta Cebra Orion-R, zámečnický	z 1/3 zasklení svahy pruh z mliečného skla	Fličované bílé	-	Obloučková, fličovaná bílá	Bez prahu, křídlo podfázovat
06/P		1350x1970	Vnitřní dveře dřevěné, otevírací, fličované, pinové, hladké	Výrobce dle dodavatele, nutno osadit s investorem	2	Kování pochomovaného mosaz, broušený povrch s rozeta Cebra Orion-R, zámečnický	z 1/3 zasklení svahy pruh z mliečného skla	Fličované bílé	-	Obloučková, fličovaná bílá	Bez prahu, křídlo podfázovat
09/D		1300x3315	Dvojitě, otevírací, fličované, pinové, hladké	Výroba na míru	1	Kování pochomovaného mosaz, broušený povrch s rozeta Cebra Orion-R, zámečnický	Ostatné	Polisandr	-	Dvojitý rám s ostatní	

POZNÁMKY KE DVEŘÍM

Pečadovan požární odolnost umístění dveřních uvažová je uvedeno v podýrysech u jednotlivých dveří

TABULKA OKEN V 2.NP

OZN.	SCHEMA	ROZMĚRY (mm)	POPIS	TECH. NORMA	POČET KS	KOVÁNÍ	ZASKLENÍ	BARVA	PARAPET VNEJŠÍ	PARAPET VNITŘNÍ	POZNÁMKA
02		1300x2300	Okno dřevěné, otevírací, prosklené z dř. profilu	Výroba na míru	23	Kování pochomovaného mosaz, broušený povrch.	Skló čiré	Polisandr	Pozinkovaný, hnědý	Dubový parapet	
04m		1000x1000	Okno dřevěné, otevírací, prosklené z dř. profilu	Výroba na míru	2	Kování pochomovaného mosaz, broušený povrch.	Mliečné skló	Polisandr	Pozinkovaný, hnědý	Dubový parapet	

VÝPIS PŘEKLADŮ

OZNAČENÍ	POPIS	DĚLKA	POČET	POZNÁMKA
01	4x IPE 140	1 500	2	-
02	4x IPE 200	2 100	1	-
03	4x IPE 140	1 400	4	-
04	4x IPE 160	1 800	3	-

POZNÁMKY

- Poz. 01 Dojde k vubourání stávajícího komínu. Miesto po stávajícím komínu bude zastúpené od podlahy nebo nad dverími.
- Poz. 02 Zastúvka pod oknem
- Poz. 03 Vybavenie do výšky parapetu
- Poz. 04 Receptúra pult je podrobné řešení v časti interiéru
- Poz. 05 Detail skrine HUP je řešení v projektu plynofikácie. Pred plynovou skrinou budú umiestnené kovové dvierka so znakom HUP. Dveře budú natľeny kovovou čiernou.
- Poz. 06 Pred pojistikovou skrinou budú umiestnené kovové dvierka so znakom HUP. Dveře budú natľeny kovovou čiernou.
- Poz. 07 Sálk bude odľúpnut na chýlny podklad a bude obložen žulovými deskami.
- Poz. 08 Na schodišti budú umiestnené nové modla, modla jsou řešena v časti D.1.1b-INTERIER.
- Poz. 09 Okénové sloupy budou obroubeny a natřeny dle časti D.1.1b-INTERIER, kde je finální nátěr řešen.
- Poz. 10 Ocenění výtah pro osoby a osob s omezenou schopností pohybu. Nosnost 630 kg pro 6-8 osob. Výtahové šachty není součástí PD, který bude doplněn dodatečným projektem. Na balkoně konkrétního typu výtahu. Plocha šachty max. 6m2. Specifikace výtahové šachty viz D.1.1 - 25. Miesto výtahové šachty je nutné před realizácií přesné zaměřit dodávateľem. Investor nebo dodávateľ vypracujú projektovú dokumentáciu výtahové šachty a základu výtahové šachty dle výberného dodávateľa a konkrétného výtahu.
- Poz. 11 Schodište bude očistené a bude na něm provedena nová nástupná vrstva dle časti D.1.1b-INTERIER.
- Poz. 12 Kancela s lampou veľkoformo osvetľovanú na časový nebo snímací senzor. Vzhľad lampy bude toľakož s okolitými lampami.
- Poz. 13 Konštrukcia balkónu so záď byť toľakož z 2 kamenných bloků vsmúňujú do stien konštrukcie objektu. Pevnosť a konštrukcia balkónu budú overené v průběhu stavby po odvody podlahy a stavební řešení. V případě nezrovnalostí v konstrukci balkónu nebo špatné pevnosti je nutné kontaktovat projektanta. Na balkoně bude odstraněna stávající nástupná vrstva a hydroizolace, která bude následně nahrazena novou hydroizolací z odolavé tepelné a vodní parou z keramické desky. Která bude upevněna spád 2% směrem od stěny objektu. Po obvodu balkónu bude provedeno nové okapnice. Stávající kovové zábradlí bude odstráno, nahrazeno a nahrazeno základovým náterem. Jako finální nátěr zbarví být použita kovová černá.
- Poz. 14 Sálk sropecký pro zakrytí potrubí VZT, vyplněno minerální vatou tl. 50 mm. Sálka SSK tl. 50 mm. SSK RBL
- Poz. 15 Podlaha Strojovny výtahu bude natřena olejovou barvou do výše stěh 300 mm. V šachtě výtahu dále k vubourání stávající klenby
- Poz. 16 Nová podlaha viz. řeš. (výkres č. D.1.1 - 18)
- Poz. 17 Podlaha nad výtahovou šachtou bude přizpůsobena dle potřeby.
- Poz. 18 Přístup pro VZT, výška průstupu bude přizpůsobena na místě dle technických možností a usazení VZT
- Poz. 19 Zastání průstupu 300 x 300 mm
- Poz. 20 Na výtahovou šachtu a základ šachty nechá investor vypracovat projektovou dokumentaci dle zvláštností a požadavků výtahu. Komínový průduch zařít bezmála C15/20-XC1. Před zařítím průduch přizpůsobit od sazí a popela
- Poz. 21 Zesílení ostění ocelovým vláčováním nosníkem
- Poz. 22 Ostění ostění nebo nové vzniklého příjezdu ocelovým I. profilem viz. D.1.2 - STAVEBNÍ KONSTRUKČNÍ ŘEŠENÍ
- Poz. 24 Vybourání kásky pro nový potrubní hydrant 600/600/250 (s/v/h), výška od podlahy 600 mm a vubourání kásky pro nový elektrický rozváděč 600/770/250 (s/v/h), výška od podlahy 800 mm Kynčí dvířka požárního hydrantu a rozváděče viz. dokumentace interiéru.
- Poz. 25 Stávající jímka, osadit nový železný poklop 500/500mm vč. rámu.
- Poz. 26 Stávající jímka, provedena nová hydroizolace proti prosakování vody.
- Poz. 27 Kuchyňské línky jsou podrobné řešení v časti D.1.1b-INTERIER.
- Poz. 28 Dvořadění otvoru po dverech do výšky hydrantu a rozváděče.
- Poz. 29 Přístavka za novým hydrantem a rozváděčem
- Poz. 30 Zpracování komínového průduchu, průduch bude sloužit jako trasa pro odvětrání vnitřního potrubí kanalizace.
- Poz. 31 Sálk sropecký 200x200mm, pro zakrytí odvětrávacího kanalizačního potrubí.
- Poz. 32 Kovové zbarvení dle 4.NP je řešeno v časti D.1.1b-INTERIER.

LEGENDA MATERIÁLŮ

- Stávající chýlné záď
- Příčky sádkartonové 2x obšitěné
- Nosný vyzdvíhací/dávčí z chýln PP-P20/M15 Chýln provázet se stávajícím záďem o vyklínovat
- Betonové konstrukce ze ztraceného bednění
- Hydroizolační novopá flie
- Sádkartonové příčky viz. kniha detailů
- Tepelná izolace z minerální vaty
- Bourané konstrukce
- Pérobetonové příčky
- Skladba: Stávající chýlné stěna, paropropustné flie, hliníkové konstrukce vyplněné minerální vatou tl. 200mm, porotěné flie, 2x SSK 12,5mm tl.

SKLADBY PODLAH

- Skladba A
- Nástupná vrstva D.1.1b, výkres 02.02, Material manual
  - Betonová mazanina tl. 60mm
  - Výrovnací nářyp tl. 50mm
  - Přímý zářyp
  - Trámový strop a skřev
  - Přímý podlah
  - Rákosová omítka
- Skladba B
- Nástupná vrstva D.1.1b, výkres 02.02, Material manual
  - Betonová mazanina tl. 60mm
  - Výrovnací nářyp tl. 50mm
  - Skřev
  - Hrud
  - Rákosová omítka

OBECNÉ POZNÁMKY

- 001 Některé lůstky konstrukcí nebylo možné ověřit a jsou zakresleny na základě předpokladu a odhadu. V případě zjištění nesouladu s PD je nutné kontaktovat projektanta.
- 002 Před začátkem stavby do nosných konstrukcí je nutné vždy provést sondu, zda reálný stav souhlasí s PD. V případě nesouladu nutno kontaktovat projektanta.
- 003 Rozměry velkých oken a dveří je nutné před výrobou ověřit a přeměřit dodávateľem.
- 004 Výtahové šachty je zakreslena pouze orientálně a přeměřením PD je pouze specifikace požadavků výtahové šachty a kabiny. PD výtahové šachty bude doplněna finálním dodávateľem na základě konečného výběru.
- 005 V případě, že během stavby průstupu do podlahy a stropů dojde ke kolizi s nosným trámem, nutno kontaktovat projektanta nebo letele průstup v případě možnosti posunutí vedle nosného trámu, tak aby nedošlo k jeho poškození.
- 006 Před bouráním komínů nutno zkontrolovat, zda komínem neprochází žádný nosný prvek (nosník, trám...) V případě, že se na stově zjiště, je nutné kontaktovat projektanta, který navrhne další postup.
- 007 V případě, že budou na stově zjiště nepřesnosti opatí PD, je nutné kontaktovat projektanta, který nepřesnost posadí a navrhne přiměřené řešení.
- 008 Při realizaci je nutné dbát na projekt a postup dle uvedeného. Projektant nese odpovědnost za vady, které vzniknou nedodržením PD a pokyny zle uvedených
- 009 Veškeré průstupy pro profese jsou dodávkou stávající, proto je nutné koordinace výkresu stavební části z profese. Průstupy pro profese budou realizovány dodávateľem stavebních prací na základě projektu IZB.
- 010 V případě, že při stavbě dojde ke zjištění nepřesností ve skladbách stávajících stěn a podlah, nutno kontaktovat projektanta.
- 011 Veškeré stěny a stropy v LPP budou odřazeny na chýln a odřazeny zátěnou z odvodu vlhkosti.
- 012 Rákosové omítky společně s přímým zářypem, které jsou ve většině místností budou zachovány, slouží jako protizdraví část stropů. V případě výskvě kolize bude na místě upraveno výška nového podlahy.
- 013 U sádkartonových přístavků, které jsou vubourány v říhových stěnách a podzemcích z 4. NP bude následující skladba: 1. SSK deska, 2. Porotěná zbarba, 3. Tepelná izolace o nezbytné tl. 4. Stávající stěna
- 014 Celé plochy stěn v interiéru budou přetřikované pro jednotný povrch.
- 015 Veškeré dřevěné konstrukce budou opatřeny náterem proti škodlivci, hnilobě a ostatním nežádoucím porážkám. Bude použit ochranný nátěr hnědé barvy. Nemějte být použit zelený náter.
- 016 Výška průstupu VZT bude upravena při realizaci s rámci možností.
- 017 V I. NP bude v interiéru do výšky 2,0 m provedena sanoní omítka.
- 018 Na konstrukci SSK příček bude za kuchyňskou línku provedena zvláštní konstrukce z nerostových materiálů pro zvednutí horních sálků.
- 019 Při realizaci je nutné počítat s nutností prohlídky stavu krovu státem a dendrologem, kteří určí jaké části krovu je nutné nahradit za nové. Je počítáno s 30% z celkové plochy krovu.
- 020 Při realizaci je nutné řídit se architektonickou studií vypracovanou studiem VIAR v roce 2019. V architektonické studii jsou detailně řešeny zbarby a detailní prvky a některé části a podmínky na jeho studii pouze odhady a nejau zde dle řešení
- 021 V rámci záplnění je nutné postupovat dle energetického posouzení z roku 2019, v tomto posouzení jsou specifikovány veškeré záplnění.
- 022 Část interiéru je umístěna v sanonizované části D.1.1b-INTERIER. Zpracoval atelier VIAR v r.2019. Projektová dokumentace interiéru řeší úpravy povrchů a materiálové řešení, části, které nejsou uvedeny v tomto výkresu jsou umístěny ve zmíněné části.

TABULKA MÍSTNOSTÍ A ÚPRAV POVRCHŮ V 2.NP

ČÍSLO MÍSTNOSTI	ÚČEL MÍSTNOSTI	PODLA PLOCHA [m²]	SVĚTLA VÝŠKA [mm]	PODLAHA	STROP	STĚNY	LIŠTY, SOKL
2.01	Přiluční skló	10,7400	3,500	Skló A + D.1.1b výkres č. 02.02	Kazetový minerální podlah	Vápená omítka, vápená malba. (paropropustná)	D.1.1b INTERIER výkres č. 02.05
2.02	Přiluční skló	14,9800	3,500	Skló A + D.1.1b výkres č. 02.02	Kazetový minerální podlah	Vápená omítka, vápená malba. (paropropustná)	D.1.1b INTERIER výkres č. 02.05
2.03	Kuchyňka a odpočinková místnost	31,3000	3,500	Skló A + D.1.1b výkres č. 02.02	Kazetový minerální podlah	Vápená omítka, vápená malba. (paropropustná)	D.1.1b INTERIER výkres č. 02.05
2.04	Kancelář	18,4400	3,500	Skló A + D.1.1b výkres č. 02.02	Kazetový minerální podlah	Vápená omítka, vápená malba. (paropropustná)	D.1.1b INTERIER výkres č. 02.05
2.05	Kancelář	32,5800	3,500	Skló A + D.1.1b výkres č. 02.02	Kazetový minerální podlah	Vápená omítka, vápená malba. (paropropustná)	D.1.1b INTERIER výkres č. 02.05
2.06	Kancelář	30,5200	3,500	Skló A + D.1.1b výkres č. 02.02	Kazetový minerální podlah	Vápená omítka, vápená malba. (paropropustná)	D.1.1b INTERIER výkres č. 02.05
2.07	Kancelář	32,2800	3,500	Skló A + D.1.1b výkres č. 02.02	Kazetový minerální podlah	Vápená omítka, vápená malba. (paropropustná)	D.1.1b INTERIER výkres č. 02.05
2.08	Schodišťové chodba	14,3900	3,500	Skló A + D.1.1b výkres č. 02.02	Kazetový minerální podlah	Arch. studie VIAR, výkres č. 02.02	D.1.1b INTERIER výkres č. 02.05
2.09	Chodba	18,3400	3,500	Skló A + D.1.1b výkres č. 02.02	Kazetový minerální podlah	Vápená omítka, vápená malba. (paropropustná)	D.1.1b INTERIER výkres č. 02.05
2.10	Chodba	8,9700	3,500	Skló A + D.1.1b výkres č. 02.02	Kazetový minerální podlah	Vápená omítka, vápená malba. (paropropustná)	D.1.1b INTERIER výkres č. 02.05
2.11	Kancelář	24,8600	3,500	Skló A + D.1.1b výkres č. 02.02	Kazetový minerální podlah	Vápená omítka, vápená malba. (paropropustná)	D.1.1b INTERIER výkres č. 02.05
2.12	Kancelář	22,4700	3,500	Skló A + D.1.1b výkres č. 02.02	Kazetový minerální podlah	Vápená omítka, vápená malba. (paropropustná)	D.1.1b INTERIER výkres č. 02.05
2.13	Malá zasedací místnost	17,1600	3,500	Skló A + D.1.1b výkres č. 02.02	Kazetový minerální podlah	Vápená omítka, vápená malba. (paropropustná)	D.1.1b INTERIER výkres č. 02.05
2.14	Kancelář	19,1000	3,500	Skló B + D.1.1b výkres č. 02.02	Kazetový minerální podlah	Vápená omítka, vápená malba. (paropropustná)	D.1.1b INTERIER výkres č. 02.05
2.15	Kancelář	20,3000	3,500	Skló B + D.1.1b výkres č. 02.02	Kazetový minerální podlah	Vápená omítka, vápená malba. (paropropustná)	D.1.1b INTERIER výkres č. 02.05
2.16	Kancelář	14,7700	3,500	Skló B + D.1.1b výkres č. 02.02	Kazetový minerální podlah	Vápená omítka, vápená malba. (paropropustná)	D.1.1b INTERIER výkres č. 02.05
2.17	Chodba	37,3600	3,500	Skló B + D.1.1b výkres č. 02.02	Kazetový minerální podlah	Vápená omítka, vápená malba. (paropropustná)	D.1.1b INTERIER výkres č. 02.05
2.18	Kancelář	19,9000	3,500	Skló B + D.1.1b výkres č. 02.02	Kazetový minerální podlah	Vápená omítka, vápená malba. (paropropustná)	D.1.1b INTERIER výkres č. 02.05
2.19	Kancelář	13,6900	3,500	Skló B + D.1.1b výkres č. 02.02	Kazetový minerální podlah	Vápená omítka, vápená malba. (paropropustná)	D.1.1b INTERIER výkres č. 02.05
2.20	WC MUŽI PERSONAL - umývárna	5,5300	2,600	Skló B + D.1.1b výkres č. 02.02	Kazetový minerální podlah	Keramický obklad D.1.1b INTERIER výkres č. 01.02	D.1.1b INTERIER výkres č. 02.05
2.20a	WC MUŽI PERSONAL - toalety	5,5300	3,500	Skló B + D.1.1b výkres č. 02.02	Kazetový minerální podlah	Keramický obklad D.1.1b INTERIER výkres č. 01.02	D.1.1b INTERIER výkres č. 02.05
2.20b	WC MUŽI PERSONAL - kabína	1,9200	2,600	Skló B + D.1.1b výkres č. 02.02	Kazetový minerální podlah	Keramický obklad D.1.1b INTERIER výkres č. 01.02	D.1.1b INTERIER výkres č. 02.05
2.20c	WC MUŽI PERSONAL - kabína	1,9200	2,600	Skló B + D.1.1b výkres č. 02.02	Kazetový minerální podlah	Keramický obklad D.1.1b INTERIER výkres č. 01.02	D.1.1b INTERIER výkres č. 02.05
2.21	WC ŽENY PERSONAL - umývárna	5,5300	3,500	Skló B + D.1.1b výkres č. 02.02	Kazetový minerální podlah	Keramický obklad D.1.1b INTERIER výkres č. 01.02	D.1.1b INTERIER výkres č. 02.05
2.21a	WC ŽENY PERSONAL - předstíška	3,0000	2,600	Skló B + D.1.1b výkres č. 02.02	Kazetový minerální podlah	Keramický obklad D.1.1b INTERIER výkres č. 01.02	D.1.1b INTERIER výkres č. 02.05
2.21b	WC ŽENY PERSONAL - kabína	2,2500	2,600	Skló B + D.1.1b výkres č. 02.02	Kazetový minerální podlah	Keramický obklad D.1.1b INTERIER výkres č. 01.02	D.1.1b INTERIER výkres č. 02.05
2.21c	WC ŽENY PERSONAL - kabína	1,9200	2,600	Skló B + D.1.1b výkres č. 02.02	Kazetový minerální podlah	Keramický obklad D.1.1b INTERIER výkres č. 01.02	D.1.1b INTERIER výkres č. 02.05
2.21d	WC ŽENY PERSONAL - kabína	1,9200	2,600	Skló B + D.1.1b výkres č. 02.02	Kazetový minerální podlah	Keramický obklad D.1.1b INTERIER výkres č. 01.02	D.1.1b INTERIER výkres č. 02.05
2.22	Okádová místnost	3,9700	2,600	Skló B + D.1.1b výkres č. 02.02	Kazetový minerální podlah	Keramický obklad D.1.1b INTERIER výkres č. 01.02	D.1.1b INTERIER výkres č. 02.05
2.23	Sprcha	3,8800	2,600	Skló B + D.1.1b výkres č. 02.02	Kazetový minerální podlah	Keramický obklad D.1.1b INTERIER výkres č. 01.02	D.1.1b INTERIER výkres č. 02.05
2.24	Schodiště	19,5100	-	D.1.1b výkres č. 02.02	Vápená omítka, vápená malba. (paropropustná)	D.1.1b INTERIER výkres č. 01.02	D.1.1b INTERIER výkres č. 02.05

Generální projektant	Ing. Antonín Rais, ml.	Kontrola	Ing. Antonín Rais	Schválí	Ing. Jiří Švec
Název projektu	Projektová dokumentace na rekonstrukci objektu č.p. 98 v ul. Chelčické, Chomutov				
Číslo zakázky	1074/18	Investor	Stavutární město Chomutov Zborovské 4602, 430 28 Chomutov		
Lokalita	Chomutov, Ústecký kraj				
Část dokumentace	D.1.1 ARCHITECTONICKO - STAVEBNÍ ŘEŠENÍ	Stupň	DOKUMENTACE PRO PROVEDENÍ STAVBY		
Objekt	-	Datum	09/2019	Mřítho	1:100
Název výkresu	-	Formát	A1	Revize	-
PŮDORYS 2.NP - NOVÝ STAV		Číslo výkresu	D.1.1 - 15		