



KULTURA A SPORT CHOMUTOV s.r.o.

Boženy Němcové 552/32, 430 01 Chomutov

Zapsaná v OR u KS v Ústí nad Labem, oddíl C, vložka 3466, DIČ: CZ47308095, IČ: 47308095
tel. 474 620 801, bankovní účet: KB 17102441/0100

Vysvětlení zadávací dokumentace č. 2

Veřejná zakázky v nadlimitním režimu

„Výměna osvětlení ve vybraných střediscích společnosti KULTURA A SPORT CHOMUTOV s.r.o.“

Zadavatel výše uvedené veřejné zakázky Vám sděluje, že v souladu s § 98 zákona č. 134/2016 Sb., o zadávání veřejných zakázek, ve znění pozdějších předpisů (dále jen „ZZVZ“) poskytuje vysvětlení zadávací dokumentace na základě dodatečných dotazů ze dne 15.1.2025.

Dotaz č. 1:

Dobrý den,

mám dotaz k této položce (Aquasvět - P3b)_Slepy rozpočet_ORC): 26 213683VD FC LED DOWNLIGHT, mont. otvor pr.200-210mm, IP54, L80B10 91.000h.,max. 16W, 160lm/W, 4000K + bezdrátový systém CASAMBI ks 50,00

Jedná se o cenu za světlo + bezdrátový systém nebo čistě jen o bezdrátový systém pro 50 světel z celkového počtu 119?

Odpověď:

Položka č. 26 zahrnuje nacenění světla FC LED DOWNLIGHT, mont. otvor pr. 200-210 mm, IP54, L80B10 91.000 h. ,max. 16W, 160lm/W, 4000K, včetně bezdrátového systému CASAMBI, v celkovém rozsahu 50 ks.

Položka č. 25 zahrnuje nacenění světla FC LED DOWNLIGHT, mont. otvor pr. 200-210 mm, IP54, L80B10 91.000 h. ,max. 16W, 160lm/W, 4000K, v celkovém rozsahu 119 ks.

Tyto dvě položky byly rozděleny, jelikož v prostorách vstupní haly a recepce se bude moci intenzita osvětlení regulovat dle přání personálu.

Dotaz č. 2:

Dobrý den,

při cenění světel pro Aquasvět (P3b)_ Slepy rozpočet_ORC) jsem z dokumentace zjistila, že světlo

pod označením J má dvě definice:

Pro 1NP - LED SV. MŘÍŽKOVÉ, PŘISAZENÉ, IP20, max.22W,UGR 19,RA80,min.125Lm/W, 4000K, 600x600

Pro 2NP - LED SVÍTIDLO MŘÍŽKOVÉ, ZAPUŠTĚNÉ, max. 22W, 600x600mm, UGR19, RA80, 4000K

Hlavní rozdíl je v typu přisazené/zapuštěné. Jaká definice je správná?

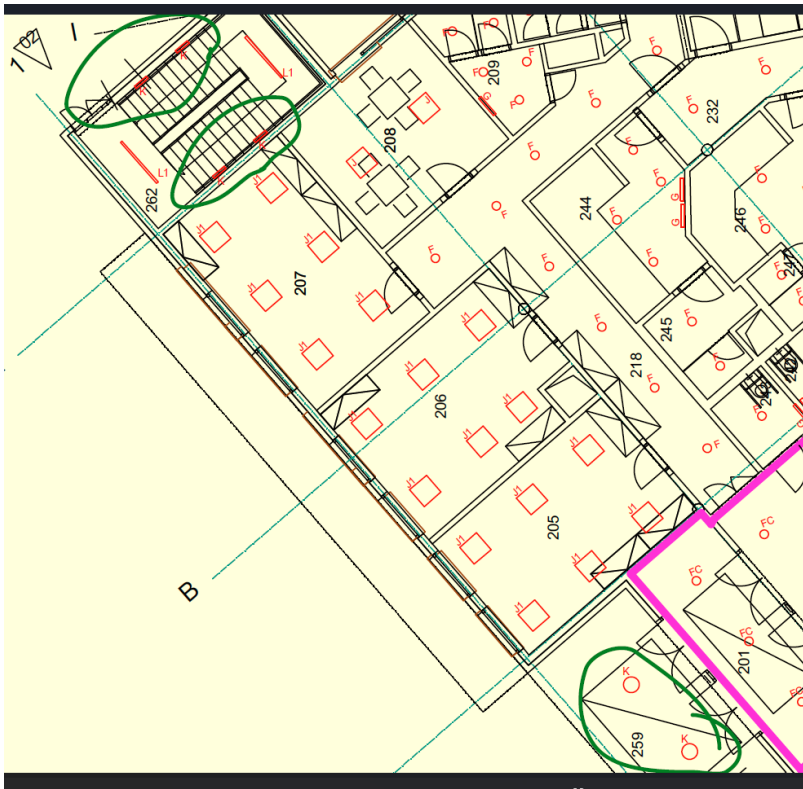
Odpověď:

Jedná se o typově stejné svítidlo. Rozdíl je pouze ve způsobu montáže. Přisazené svítidlo je přikotvené do stropu. Zatímco zapuštěné jsou "schované" v kazetovém podhledu.

Dotaz č. 3:

Dobrý den,

mám další dotaz. Jakého tvaru je světlo K (LED SV. NÁSTĚNNÉ max.15W, IP44, 4000K - Aquasvět 2.NP)? Na obrázku jsem je zakroužkovala a jednou jsou jako stropní a kulaté a podruhé jako nástěnné a obdélníkové.



Odpověď:

K této otázce zadavatel uvádí, že svítidlo je kulaté viz. foto níže. Dále uvádíme, že dvě svítidla typu K u vstupní haly jsou zapuštěná do podhledu.



Dotaz č. 4:

Dobrý den,

mám další dotaz ke svítidlům. Tentokrát D2 (Aquasvět). Popisek pro 1. NP je "D2 LED PRACHOTĚSNÉ SV. PŘISAZENÉ/ZÁVĚSNÉ 1500mm, 32W, 4800lm, IP65", ale pro 3.NP + 1.PP je "D2 LED PRACHOTĚSNÉ SV. PŘISAZENÉ/ZÁVĚSNÉ 1500mm, 52W, 7800lm, IP65".

Jedná se o dvě různá světla o různém výkonu se stejným označením, nebo o stejné světlo s výkonem 52W nebo 32W?

Odpověď:

[K tomuto dotazu zadavatel uvádí, že jde o stejné svítidlo s výkonem 52W a 32W.](#)

Vzhledem k povaze odpovědí na dotazy, které nemění okruh potencionálních uchazečů, zadavatel neprodlužuje lhůtu pro podání nabídky.

V Chomutově dne 16.1.2025

Bc. Radek Holuša
jednatel