

UMÍSTĚNÍ KLIMATIZAČNÍHO ZAŘÍZENÍ DO OBJEKTU BUDOVY
KINA SVĚT CHOMUTOV, KULTURA A SPORT CHOMUTOV s.r.o.

D.1.4 - TECHNIKA PROSTŘEDÍ STAVEB

D.1.4.1 - VZDUCHOTECHNIKA

Číslo kontraktu / Contract No.: R126240041/2611

Investor / Client: KULTURA A SPORT CHOMUTOV s.r.o.

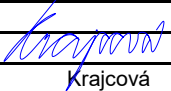
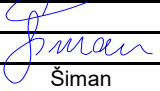
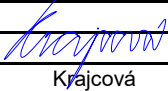
Místo stavby / Location: Boženy Němcové 552/32, Chomutov, 430 01



Svazek / Pack: D.1.4.1 - Vzduchotechnika

Dokument / Document: Zadávací dokumentace

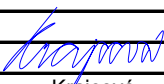
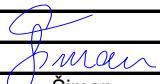
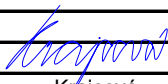


Akce / Job: Umístění klimatizačního zařízení do objektu
budovy Kina Svět Chomutov

Achivní číslo: / Archive No: D1-4-1_IS24058

4					
3					
2					
1					
0	31.07.2024	Zadávací dokumentace			
Číslo Number	Datum Date	Popis Description	Navrhl Made by	Kontroloval Checked by	Schválil Approved by

 INELSEV INELSEV Servis s.r.o. Záluží 1 436 01 Litvínov Česká republika		KULTURA A SPORT CHOMUTOV s.r.o. Boženy Němcové 552/32 430 01 Chomutov Česká republika 	
Číslo výtisku Copy No:	ZD	DCC Kód/DCC Code: G01-TS01	Číslo dokumentu/Document No: D1-4-1_IS24058_ 000

SEZNAM VŠECH DOKUMENTŮ PROJEKTU

4					
3					
2					
1					
0	31.07.2024	Zadávací dokumentace	Krajcová	Šíman	Krajcová
Číslo Number	Datum Date	Popis Description	Navrhl Made by	Kontroloval Checked by	Schválil Approved by
 INELSEV INELSEV Servis s.r.o. Záluží 1 436 01 Litvínov Česká republika			KULTURA A SPORT CHOMUTOV s.r.o. Boženy Němcové 552/32 430 01 Chomutov Česká republika 		
Číslo výtisku Copy No:	ZD		DCC Kód/DCC Code: G01-TS01	Číslo dokumentu/Document No: D1-4-1_IS24058_ 600	

Seznam všech dokumentů v projektu

000	-	Titulní list	D1-4-1_IS24058_ 000
600	-	Seznam všech dokumentů projektu	D1-4-1_IS24058_ 600
601	-	Technická zpráva	D1-4-1_IS24058_ 601
612	-	Specifikace přístrojů a materiálu	D1-4-1_IS24058_ 612
632	-	Půdorys 1.NP	D1-4-1_IS24058_ 632-001
632	-	Půdorys 2.NP	D1-4-1_IS24058_ 632-002
632	-	Půdorys 3.NP	D1-4-1_IS24058_ 632-003
632	-	Půdorys 4.NP	D1-4-1_IS24058_ 632-004
632	-	Půdorys střechy	D1-4-1_IS24058_ 632-005
632	-	Schéma klimatizací	D1-4-1_IS24058_ 632-006

TECHNICKÁ ZPRÁVA

4					
3					
2					
1					
0	31.07.2024	Zadávací dokumentace	Krajcová	Šiman	Krajcová
Číslo Number	Datum Date	Popis Description	Navrhl Made by	Kontroloval Checked by	Schválil Approved by

 INELSEV INELSEV Servis s.r.o. Záluží 1 436 01 Litvínov Česká republika	KULTURA A SPORT CHOMUTOV s.r.o. Boženy Němcové 552/32 430 01 Chomutov Česká republika 
ZD	DCC Kód/DCC Code: G01-TT01 Číslo dokumentu/Document No: D1-4-1_IS24058_601

TECHNICKÁ ZPRÁVA

D.1.4 TECHNIKA PROSTŘEDÍ STAVEB

D.1.4.1 VZDUCHOTECHNIKA

AKCE: **UMÍSTĚNÍ KLIMATIZAČNÍHO ZAŘÍZENÍ DO OBJEKTU
BUDOVY KINA SVĚT CHOMUTOV**

MÍSTO: Boženy Němcové 552/32, Chomutov, 430 01

INVESTOR: KULTURA A SPORT CHOMUTOV s.r.o.

ZAKÁZKOVÉ ČÍSLO: R126240041/2611

STUPEŇ PD: Zadávací dokumentace

DATUM: 31.7.2024

SVAZEK: D1-4-1_IS24058_601

OBSAH TECHNICKÉ ZPRÁVY

1. Úvod	4
2. Základní údaje a charakteristika zařízení	4
3. Přehled a popis zařízení a jejich funkce	5
4. Energetická část	7
5. Požadavky na navazující profese	7
6. Přehled a rozsah dodávek	8
7. Záruky a záruční podmínky	9
8. Pokyny pro montáž	9
9. Pokyny pro obsluhu a údržbu	9
10. Komplexní zkoušky	11
11. Závěr	11

SEZNAM VÝKRESŮ

D1-4-1_IS24058_632-001	Půdorys 1.NP
D1-4-1_IS24058_632-002	Půdorys 2.NP
D1-4-1_IS24058_632-003	Půdorys 3.NP
D1-4-1_IS24058_632-004	Půdorys 4.NP
D1-4-1_IS24058_632-005	Půdorys střechy
D1-4-1_IS24058_632-006	Schéma klimatizace

PŘÍLOHY

- Č.1 Výpočet tepelných zisků dotčených místností

1. ÚVOD

Předmětem projektu je řešení klimatizačního zařízení v rámci akce: „Umístěním klimatizačního zařízení do objektu budovy Kina Svět Chomutov“ společnosti KULTURA A SPORT CHOMUTOV s.r.o.

Účastníci výstavby:

Investor: KULTURA A SPORT CHOMUTOV s.r.o.

Projektant VZT části: INELSEV Servis s.r.o.

Projekt VZT byl vypracován na základě těchto podkladů a požadavků:

- zadání stavby
- konzultací a jednání
- požárně bezpečnostní řešení stavby
- normy a podklady výrobců VZT
- zákon č. 283/2021 Sb. stavební zákon ve znění pozdějších předpisů
- zákon č. 258/2000 Sb. o ochraně veřejného zdraví a o změně některých souvisejících zákonů ve znění pozdějších předpisů
- zákon č. 262/2006 Sb. zákoník práce ve znění pozdějších předpisů
- zákon č. 309/2006 Sb. Kterým se upravují další požadavky bezpečnosti a ochrany zdraví při práci v pracovněprávních vztazích ve znění pozdějších předpisů
- nařízení vlády č. 361/2007 Sb., kterým se stanoví podmínky ochrany zdraví zaměstnanců při práci ve znění pozdějších předpisů
- nařízení vlády č. 101/2005 Sb. o podrobnějších požadavcích na pracoviště a pracovní prostředí
- DIN 33 403 požadavky na pracovní prostředí
- ČSN 12 7010 navrhování větracích a klimatizačních zařízení
- ČSN 33 2000-1 ED.2 Elektrické instalace nízkého napětí - Část 1: Základní hlediska, stanovení základních charakteristik, definice
- ČSN 33 2000-5-51 ED.3 Elektrické instalace nízkého napětí - Část 5-51: Výběr a stavba elektrických zařízení - Všeobecné předpisy
- ČSN 73 0548 výpočet tepelné zátěže klimatizovaných prostorů
- ČSN 73 0872 Požární bezpečnost staveb. Ochrana staveb proti šíření požáru vzduchotechnickým zařízeními
- technologické podklady, požadavky a výkresy rozmístění technologických zařízení

2. ZÁKLADNÍ ÚDAJE A CHARAKTERISTIKA ZAŘÍZENÍ

2.1 Parametry venkovního ovzduší

Výpočtová teplota letní: 32 °C
Výpočtová teplota zimní: -15 °C
Entalpie vzduchu letní: 60 kJ.kg-1

2.2 Parametry vnitřního ovzduší

Požadované a garantované parametry vnitřního ovzduší jsou:	zima	léto
Kanceláře, promítací místnosti	neupravuje se	24,5°C±1,5°C

2.3 Charakteristika zařízení

Jedná se o instalaci nových klimatizací do kanceláří a projekční místnosti.

Vnitřní klimatizační jednotky jsou umístěny na stěně a v podhledu v dotčených místnostech. Venkovní kondenzační jednotky jsou umístěny na střeše objektu na betonových silničních obrubnících.

3. PŘEHLED A POPIS ZAŘÍZENÍ A JEJICH FUNKCE

3.1 Přehled zařízení a vzduchových výkonů

Vzduchotechnika je rozdělena na jednotlivá zařízení:

Zařízení č.1 – Klimatizace kanceláří v 1.NP až 4.NP

Zařízení č.2 – Klimatizace promítací místnosti v 3.NP

Zařízení č.3 – Pomocný materiál

3.2 Popis zařízení a jejich funkce

Zařízení č.1 – Klimatizace kanceláří v 1.NP až 4.NP

Jedná se o instalaci venkovní klimatizační jednotky systém Multi split pro střední a velké aplikace, dvourubkový systém (tepelné čerpadlo, jen chlazení nebo jen topení). Na ploché střeše nad kanceláři je navržena nová klimatizační jednotka o chladicím výkonu 56 kW (1 ks). Venkovní kondenzační jednotka je umístěna na střeše objektu na betonových silničních obrubnicích o výšce min. 250 mm, šířce min.100 mm a délce 1000 mm (3 ks).

V kancelářích je uvažováno s umístěním převážně vnitřních nástěnných jednotek o chladicím výkonu 1,6 kW, 3,6 kW a 7,1 kW. V místnostech, kde je instalován kazetový podhled jsou navrženy kazetové jednotky o chladicím výkonu 7,1 kW a 8,2 kW. Napájení je u tohoto systému řešeno k venkovní kondenzační jednotce i k vnitřním jednotkám. Vnitřní jednotky jsou s venkovní jednotkou propojeny komunikačním kabelem JYTY 2x1 mm² a předizolovaným CU potrubím s chladivem. Stoupací potrubí je vedeno v chodbě (v kuchyňkách). Centrální páteřní rozvod k jednotkám je rozveden v chodbě pod stropem (pod SDK podhledem) a poté přes zeď k jednotlivým jednotkám. Tyto rozvody jsou vedeny v instalačních žlábech. Chlazení přímým odparem chladiva. Chladivo je zde R410A. Od vnitřních jednotek je řešen odvod kondenzátu přes čerpadlo kondenzátu do nejbližší kanalizace, přes zápachovou uzávěrku. Ovládání klimatizací je pomocí dálkového infra ovladače. Pro přepínání režimů zima/léto je k venkovní jednotce instalován přepínač chlazení/topení. Tento přepínač bude umístěn ve 4.NP ve strojovně VZT v m.č. 4.04 za dveřmi nebo dle požadavku provozovatele.

Dle nařízení ČSN EN 378-1 musí být klimatizovaná místnost dostatečně velká, aby výpary z chladiva nepřekročily bezpečnou koncentraci v případě úniku. U malých kanceláří m.č. 230, 232 a 410 jsou z tohoto důvodu instalovány do dveří u podlahy větrací neuzavíratelné dveřní mřížky. Toto je možné zajistit i podříznutými dveřmi nebo dveřmi bez prahu.

Parametry venkovní klimatizace o výkonu 56 kW:

Chladicí výkon	56 kW
Topný výkon	56 kW
Chladivo	R410A (GWP 2088)
Náplň chladiva	16,0 kg (33,4 t CO ₂ eq)
Přídavné chladivo	6,88 kg (14,37 t CO ₂ eq)
Připojovací dimenze	kapalina 15,88 mm / plyn 28,58 mm
Napájecí napětí	3f, 380-415 V/50 Hz
El. příkon	17,54 kW
Doporučené jištění	50 A
Rozměry jednotky	š.1240 x v.1745 x hl.760 mm
Hmotnost	300 kg

Parametry vnitřní nástěnné klimatizace o výkonu 1,6 a 3,6 kW:

Chladicí výkon	1,6 kW, 3,6 kW
Topný výkon	1,8 kW, 4,0 kW
Připojovací dimenze	kapalina 6,35 mm / plyn 12,7 mm
Napájecí napětí	1f, 220-240 V/50 Hz
El. příkon	30 W
Rozměry jednotky	š.818 x v.316 x hl.189 mm
Hmotnost	8,4 kg

Parametry vnitřní nástěnné klimatizace o výkonu 7,1 kW:

Chladicí výkon	7,1 kW
Topný výkon	7,5 kW
Připojovací dimenze	kapalina 9,52 mm / plyn 15,88 mm
Napájecí napětí	1f, 220-240 V/50 Hz
El. příkon	53 W
Rozměry jednotky	š.975 x v.354 x hl.209 mm
Hmotnost	12,2 kg

Parametry vnitřní kazetové klimatizace o výkonu 7,1 a 8,2 kW:

Chladicí výkon	7,1 kW, 8,2 kW
Topný výkon	8,0 kW, 9,2 kW
Připojovací dimenze	kapalina 9,52 mm / plyn 15,88 mm
Napájecí napětí	1f, 220-240 V/50 Hz
El. příkon	63 W
Rozměry jednotky	š.840 x v.204 x hl.840 mm, čelní panel š.950 x v.35 x hl.950 mm
Hmotnost	21 kg + čelní panel 7,5 kg

Zařízení č.2 – Klimatizace promítací místnosti v 3.NP

Jedná se o instalaci venkovní klimatizační systém Multi split pro střední aplikace, dvourubkový systém (tepelné čerpadlo, jen chlazení nebo jen topení). Na ploché střeše nad m.č.3.08 je navržena nová klimatizační jednotka o chladícím výkonu 15,5 kW (1 ks). Venkovní kondenzační jednotka je umístěna na střeše objektu na betonových silničních obrubnících o výšce min. 250 mm, šířce min.100 mm a délce 500 mm (2 ks). V podstropním prostoru nad promítací místností m.č. 3.12 je umístěn distribuční box pro 3 vnitřní jednotky. Distribuční box slouží pro napojení vnitřních jednotek na venkovní jednotku a obsahuje el. expanzní ventily a řídicí elektroniku. Jednotlivé větve od distribučního boxu k vnitřním jednotkám mohou mít max. 15 m.

V promítací místnosti je uvažováno s umístěním vnitřních nástěnných jednotek o chladícím výkonu 1,5 kW a 7,0 kW. Napájení je u tohoto systému řešeno pouze k venkovní kondenzační jednotce. Vnitřní jednotky jsou s venkovní jednotkou propojeny komunikačním kabelem JYTY 4x1 mm² a předizolovaným CU potrubím s chladivem. Chlazení přímým odparem chladiva. Chladivo je zde R410A. Od vnitřních jednotek je řešen odvod kondenzátu přes čerpadlo kondenzátu do nejbližší kanalizace, přes zápachovou uzávěrku. Ovládání klimatizací je pomocí dálkového infra ovladače, který je součástí dodávky klimatizací.

Parametry venkovní klimatizace o výkonu 15,5 kW:

Chladicí výkon	15,5 kW
Topný výkon	17,4 kW
Chladivo	R410A (GWP 2088)
Náplň chladiva	4,2 kg (8,77 t CO ₂ eq)
Přídavné chladivo	0,29 kg (0,61 t CO ₂ eq)
Připojovací dimenze	kapalina 9,52 mm / plyn 19,05 mm
Napájecí napětí	3f, 380-415 V/50 Hz
El. příkon	5,8 kW
Doporučené jištění	20 A
Rozměry jednotky	š.950 x v.1380 x hl.330 mm
Hmotnost	87 kg

Parametry vnitřní nástěnné klimatizace o výkonu 1,5 kW:

Chladicí výkon	1,5 kW
Topný výkon	1,6 kW
Připojovací dimenze	kapalina 6,35 mm / plyn 12,7 mm
Rozměry jednotky	š.818 x v.316 x hl.189 mm
Hmotnost	8,2 kg

Parametry vnitřní nástěnné klimatizace o výkonu 7,0 kW:

Chladicí výkon	7,0 kW
Topný výkon	7,5 kW
Připojovací dimenze	kapalina 6,35 mm / plyn 12,7 mm
Rozměry jednotky	š.975 x v.354 x hl.209 mm
Hmotnost	11,5 kg

Zařízení č.3 – Pomocný, montážní, závěsový a těsnicí materiál

Toto zařízení obsahuje veškerý materiál potřebný pro montáž, závěsy, doplňující těsnicí materiál, včetně materiálu pro utěsnění prostupů vzduchotechnického potrubí, pro podložení závěsů a jednotek tlumící pryží atd.

4. ENERGETICKÁ ČÁST

K zabezpečení provozu vzduchotechniky jsou nutné následující energie a media.

4.1 Elektrická energie

Rozvodná soustava 3+PE+N 50Hz 400/230V/TN-S.
Instalovaný příkon pro vzduchotechniku činí 23,851 kW.

4.2 Chladicí medium

Chlazení je řešeno jako centralizované na principu přímého chlazení s přímým odparem chladiva. Chladicí okruh je plně hermetický. Chladivo je zde R410A/GWP 2088. Chladicí medium spadá do skupiny chladiv, které jsou vhodné svým použitím z hlediska omezení dle zák. 73/2012 sb. ve znění pozdějších předpisů a příslušných vyhlášek a nařízení EU. Jedná se o tzv. F-plyny. Chladivo R410A je nehořlavé. Instalovaný chladicí výkon činí 71,5 kW.

Instalaci/likvidaci (recyklaci) musí provádět certifikovaná osoba v souladu se zákonem 73/2012 Sb. ve znění pozdějších předpisů a Nařízením evropského parlamentu a rady (EU) 2024/573. Dále je nutné naplňovat veškeré povinnosti a podmínky z Nařízení Evropského parlamentu a Rady (EU) 2024/573.

5. POŽADAVKY NA NAVAZUJÍCÍ PROFESE

5.1 Stavba

Do stavebního projektu je nutno promítnout a na stavbě provést:

- Transportní cesty a otvory, sloužící k dopravě zařízení do dotčených místností.
- Prostupy pro VZT zařízení ve stavební konstrukci zděné větší o 100 mm, než je skutečný rozměr potrubí. Prostupy VZT zařízení v sádkartonu a sendviči větší o 20-30 mm, než je skutečný rozměr potrubí. Tato zásada platí obecně pro celý objekt.
- Začištění všech prostupů vzduchotechnického potrubí stavební konstrukcí po ukončení montáže. V místě prostupu musí být potrubí obaleno nehořlavou izolací.
- Veškeré prostupy (potrubí chladiva i kabelové) požárně dělicími konstrukcemi musí být opatřeny odpovídajícími protipožárními ucpávkami, při jejichž předání budou zadavateli předány veškeré požadované doklady.
- V objektu se úchytné body pro závěsy zajistí nastřelováním podle potřeby VZT.
- Potrubí a zařízení VZT bude vodivě propojeno a stavba zajistí jeho elektrické uzemnění, vč. zemnicí desky.
- Provést veškeré práce zednické. Provést pomocné a dokončovací práce (výmalba dotčených prostor, začištění otvorů, popř. dozdění přiček apod.) podle pokynů vedoucího montéra vzduchotechniky.
- Osadit betonové silniční obrubníky pod kondenzační jednotky.

5.2 Rozvody chladu

- Provést přívod a odvod chladicího média na hrdla výměníků. Připojení provést tak, aby byla umožněna demontáž výměníku jeho vysunutím do obslužné strany.
- Rozvody musí respektovat dispozice VZT zařízení, musí být vedeny tak, aby nebyl zamezen přístup pro obsluhu a údržbu vzduchotechniky.
- Projekt rozvodů vypracovat včetně izolací a konečných nátěrů.
- Předizolované potrubí chladiva vedené ve venkovním prostředí bude vedeno v pozinkovaném žlabu.

5.3 Měření a regulace

- Navržené zařízení bude v automatickém režimu a bude regulováno dle nastavené teploty na ovladači.

5.4 Silnoproud

Základní požadavky, které musí zajistit profese silnoproudu, jsou následující:

- vzduchotechnická zařízení je nutné napojit na el. rozvodnou soustavu 3+PE+N 50Hz 400/230V/TN-S.
- ovládání řešit ve smyslu koncepce celé akce a ve vazbě na projekt M+R.
- napojení spotřebičů provést ve smyslu požadavků jednotlivých výrobců zařízení.
- provést propojení s rozvaděči M+R
- zabezpečit uzemnění VZT zařízení vč. potrubních rozvodů, které jsou vodivě propojeny.

5.5 Izolace

- Veškeré rozvody chladu budou tepelně izolovány.
- CU potrubí chladiva do Ø22 mm bude vedeno v předizolovaném potrubí. Tloušťka tepelné izolace je 6,5 – 10 mm. Tepelná vodivost 0,0397 W.m-1.K-1.
- CU potrubí chladiva od Ø28 mm bude izolováno tepelnou kaučukovou izolovanou hadicí o tl. 13 mm. Tepelná vodivost 0,035 W.m-1.K-1.

5.6 Nátěry

- Nátěry vzduchovodů není nutno v žádném zařízení použít.

5.8 Lešení a jiná manipulační technika

- Pro montáž klimatizačního zařízení bude zapotřebí jeřábu a lešení.
- Množství a rozpis je uvedeno ve specifikaci materiálu a zařízení.

6. PŘEHLED A ROZSAH DODÁVEK

V rámci dodávky je zajištěn:

- projekt vzduchotechniky
- dodávka a montáž dle projektu

Rozsah dodávek je přesně stanoven v Seznamu strojů a zařízení. Veškeré další práce a dodávky, které nejsou přímo vypsané v Seznamech strojů a zařízení nejsou zajištěny.

Jde hlavně o tyto práce a dodávky:

- veškeré práce stavební, uvedené v odst. 5.1,
- měření a regulace, dle odst. 5.3,
- silnoproud, dle odst. 5.4.

7. ZÁRUKY A ZÁRUČNÍ PODMÍNKY

Obecně jsou záruky dány smlouvou o dílo na dodávku zařízení ve smyslu platných zákonů a předpisů. V této kapitole jsou pouze specifikovány garantované parametry ve vztahu k dodávce zařízení a uvedeny podmínky, za kterých tyto garance platí.

7.1 Teplota

Podle umístění čidla regulace se u jednotlivých zařízení garantují pouze:

- teplota vzduchu přiváděného do místností dle teplotního čidla v kabelovém ovladači

7.2 Tolerance

Tolerance garantovaných hodnot jsou pro jednotlivé veličiny následující:

- teplota v místnosti $\pm 2^{\circ}\text{C}$.

7.3 Záruční podmínky

Výše uvedené garantované hodnoty platí za následujících předpokladů:

- zařízení budou správně seřízena a zaregulována.
- budou k dispozici veškeré potřebné energie a média s dohodnutými parametry.
- dodávka a montáž budou provedeny podle projektu, resp. jeho dodatků.
- zařízení budou řádně udržována a obsluhována podle provozních předpisů a návodů dodavatele.
- všechny navazující profese budou provedeny dle požadavků tohoto PP.
- před nasávací a výfukové otvory, mřížky apod. nesmí být umístěny předměty, které by bránily proudění vzduchu.

8. POKYNY PRO MONTÁŽ

- Při montáži je třeba dodržovat podrobné pokyny pro montáž jednotlivých strojů a elementů přiložených k dodávce nebo uvedených v jednotlivých normách. Zvláště je třeba dbát na transport VZT jednotky a kondenzační jednotky, aby nedošlo ke zkřížení rámu způsobující netěsnost.
- Veškeré díly vzduchovodů s volnou přírubou budou upraveny na potřebnou délku dle situace na montáži.
- Závěsy, případně podpěry potrubí budou zhotoveny na montáži z dodaného materiálu.
- Potrubí na závěsech nebo podporách bude podloženo pryží.
- Veškeré zařízení vodivě pospojit a spojit s ochranným vodičem dle ČSN 33 2000 - 4 - 41.
- Pro vodivé spojení slouží min. 2 vějířovité podložky ČSN 12 1745.05, vložené pod hlavu šroubu a pod matici na každém spoji. Tento spojovací materiál musí být kadmiován nebo pozinkován a je dodán společně se vzduchovody.
- Před montáží jednotlivých dílů budou odstraněny nečistoty. Rovněž tak i nečistoty ze zděných kanálů průchodu apod.
- Po úpravách, při kterých bylo použito sváření, nutno po důkladném očištění opravit nebo provést nátěry.

9. POKYNY PRO OBSLUHU A ÚDRŽBU

Tyto pokyny slouží jako pomůcka pro odborné pracovníky provozovatele vzduchotechnických zařízení, případně investora, u nichž se předpokládá, že mají již praxi s provozem takovýchto zařízení. Pokyny mají význam zejména pro období najíždění celého zařízení, kdy nejsou k dispozici podrobnější provozní předpisy. Účelem těchto pokynů je umožnit provizorní provozování vzduchotechnických zařízení a zabránit hrubým chybám obsluhy. Obecně pro obsluhu a údržbu platí DOS-T 08.01.00.002 zásady provozu a údržby technických zařízení budov.

9.1 Ovládání zařízení

Ovládat vzduchotechnická zařízení včetně všech návazných profesí smějí jen osoby, které nabyly k tomu způsobilost školením a jsou prokazatelně seznámeny s předanou dokumentací. Spouštění a zastavování jednotlivých vzduchotechnických zařízení se provádí místně. Chod zařízení je na rozvaděčích signalizován. Ovládání je vždy dvojím způsobem ručně - automaticky.

Provoz vzduchotechnických zařízení je možný pouze tehdy, jsou-li zajištěny v dostatečném rozsahu a kvalitě potřebné energie, tj. elektrický proud, chladivo R410A, atd. - viz kap.4.

9.2 Obsluha a údržba

Žádné vzduchotechnické zařízení nemůže být provozováno bez svědomité obsluhy a pravidelné údržby. Celé zařízení, zejména nasávací a výdechové mříže a žaluzie, kanály a šachty, musí být před zahájením provozu zbaveno všech nečistot, prachu, usazenin špíny, zbytků stavebního materiálu a během provozu musí být udržováno v čistotě. Intervaly čištění závisí na místních podmínkách a určí je provozovatel podle zkušeností. Pravidelně nutno čistit též vnitřky klimatizačních a větracích jednotek, žebrované plechy výměníků atd.

Pravidelně je třeba:

- čistit resp. vyměňovat filtrační médium ve vzduchových filtrech
- kontrolovat stav ložisek rotačních strojů a regulačních klapek a mazat je podle návodu
- provádět prohlídky a kontroly funkce elektročástí (kontakty spínačů a stykačů, utažení svorek, stav izolace apod.) podle platných předpisů a norem.
- o výsledcích prohlídek a kontrolách vést řádné záznamy a kontrolovat provádění přijatých opatření.

Návrh intervalů požadované údržby:

- Min. 2x ročně vizuální kontrola zařízení, čištění vnitřních a venkovních jednotek, kontrola nastavení a funkčnosti chladících/topných jednotek.
- 1x ročně kontrola těsnosti jednotek do 50 t CO₂ eq dle platné legislativy.

9.3 Bezpečnost práce

Dodržovat upozornění uvedená v této technické zprávě, platné předpisy a zákonná ustanovení. Pravidelně školit a průkazně poučovat obsluhující personál o bezpečnosti práce a zdravotní způsobilosti daných pracovníků.

Prováděné práce musí být provedeny v souladu se zákonem č. 309/2006 Sb., kterým se upravují požadavky bezpečnosti a ochrany zdraví při práci v pracovněprávních vztazích ve znění pozdějších předpisů a nařízením vlády č.591/2006 Sb. o bližších minimálních požadavcích na bezpečnost a ochranu zdraví při práci na staveništích ve znění pozdějších předpisů, standardy a normami zejména ČSN, ČSN EN a ostatními, platnými v ČR. Dle zákona č. 262/2006 Sb. zákoník práce ve znění pozdějších předpisů dle § 101 odst. 3 je zhotovitel a investor povinni se vzájemně písemně informovat o rizicích a přijatých opatřeních k ochraně před jejich působením.

Dále je nutné dodržovat vnitropodnikové interní předpisy společnosti KULTURA A SPORT CHOMUTOV s.r.o. z hlediska BOZP.

9.4 Požární ochrana

Dodržovat obecně platné předpisy požární ochrany a pravidelně kontrolovat stav zařízení z hlediska požární ochrany.

Dále je nutné dodržovat vnitropodnikové interní předpisy společnosti KULTURA A SPORT CHOMUTOV s.r.o. z hlediska PO.

10. KOMPLEXNÍ ZKOUŠKY

Komplexní vyzkoušení slouží k tomu, aby se prokázalo, že dodávka provozního souboru je kvalitní a že je provozní soubor schopen zkušebního provozu. Dodávka je kvalitní, jestliže je úplná, nevykazuje zřejmé vady ani ve spojení s jinými nedodělkami, které by samy o sobě nebo ve spojení s jinými bránily uvedení zařízení do provozu.

Věcná náplň komplexního vyzkoušení zahrnuje spuštění zařízení do chodu na předem dohodnutou dobu, průběžnou kontrolu chodu, prověření správných reakcí automatické regulace.

Komplexnímu vyzkoušení předchází jeho příprava, spočívající v provedení dílčích ověření a prací, které umožní realizaci komplexního vyzkoušení. Předpokladem k provedení této přípravy jsou individuální zkoušky jednotlivých prvků nebo uzlů vzduchotechnických zařízení, které jsou součástí montáže a jejichž věcná náplň spočívá v kontrole úplnosti dodávky a správnosti montáže, dodržení umístění elementů v prostoru a ve vlastním zařízení, ověření správného směru otáčení kol ventilátorů, v ověření bezpečného upevnění a pružného uložení, v kontrole náplní a vzduchovodů tam, kde je to třeba, v ověření pohyblivosti regulačních orgánů a jejich pohonů, jakož i v kontrole přístupnosti ovládacích prvků.

Úspěšným komplexním vyzkoušením se zařízení odevzdává uživateli (investorovi) do zkušebního provozu se závazky uživatele:

- k účasti na tomto zkušebním provozu za úplatu
- k odpovědnosti za případné vady

Zkušební provoz slouží k prověření, zda vzduchotechnické zařízení bude schopno zajišťovat svou funkci stanovenou v projektové dokumentaci. Pro dodržení požadovaných parametrů v závislosti na provozu objektu a technologie je nutno zařízení doladit v průběhu zkušebního provozu. Bez tohoto jemného zaregulování vzduchotechnického zařízení při plné nebo alespoň částečné tepelné zátěži nelze zajistit správnou funkci zařízení podle projektovaných parametrů.

11. ZÁVĚR

Projekt byl zpracován dle norem, uvedených v úvodu. Přesný rozsah dodávky s rozpisem jednotlivých dílů a označení norem je uveden v Seznamu strojů a zařízení. Případné změny při realizaci nebo změny v projektu je možno provádět pouze po vzájemné dohodě s odpovědným projektantem.

Tato technická zpráva k projektu obsahuje všechny údaje a vysvětlivky předepsané platnými zákonnými ustanoveními, vyhláškami a směrnicemi, zejména zákonem 283/2021 sb. o územním plánování a stavebním řádu ve znění pozdějších předpisů a prováděcí vyhláškou o dokumentaci staveb 131/2024 sb. ve znění pozdějších předpisů.

Během zpracování projektu byly respektovány všechny změny zakotvené v dohodách z technických a koordinačních porad. Pokud nastanou změny, které by měly vliv na řešení VZT, budou zpracovány v dodatku projektu.

V rámci projektu bude se všemi odpady nakládáno v souladu se zákonem o odpadech č. 541/2020 Sb. ve znění pozdějších předpisů a zákonem o výrobcích s ukončenou životností (elektroodpad) č. 542/2020 Sb. ve znění pozdějších předpisů. Odpad bude předáván pouze oprávněným osobám, nebude docházet k mísení odpadu, odpad bude shromažďován jen na místech k tomu vyčleněných a schválených. Odpad vznikne při montážních pracích klimatizačního zařízení. Jedná se pouze o odpady typu: kovový materiál (šrot), obalový materiál, filtrační materiál, atd.

ZADÁNÍ VÝPOČTOVÝCH PARAMETRŮ PRO VÝPOČET TEPELNÝCH ZISKŮ	
Název stavby: Umístěním klimatizačního zařízení do objektu budovy Kina Svět Chomutov	
Datum vypracování: 31.7.2024	
Vypracoval: Krajcová	
Poznámka:	

Název místnosti:		Kancelář		Číslo:		134											
Plocha:		35,89 m2		Objem:		107,7 m3											
Teplota v místnosti:		22 °C		Překročení teploty:		2 °C											
Počet osob:		2 -															
Začátek provozu:		6 h		Konec provozu:		18 h											
Množství vzduchu:		86 m3/h		Intenzita větrání:		0,8 -/h											
Osvětlení měrné:		10 W/m2		Osvětlení celkem:		359 W											
Vnitřní provozní zisky:		0 W/m2		Vnitřní provozní zisky:		500 W											
Vnitřní stálé zisky:		0 W/m2		Vnitřní stálé zisky:		0 W											
Hmotnost materiálu:		6460 kg															
Konstrukce	Součinitel prostupu tepla κ	Plocha konstrukce	Azimut	Sklon	Teplota odvrácené strany	Součinitel poměrné pohltivosti	Tloušťka konstrukce	Měrná hmotnost konstrukce	Výška okna	Šířka okna	Šířka horizontálního slunolamu	Šířka vertikálního slunolamu	Odstup horizontálního slunolamu	Odstup vertikálního slunolamu	Součinitel stínění	Počet	Číselné označení konstrukce
-	W/m2K	m2	deg	deg	°C	-	m	kg/m3	m	m	m	m	m	m	-	ks	-
Stěna E	0,6	17,7	145	90		0,7	0,5	1800									
Okno	1,6		145	90					2,1	5,1	0	0	0	0	0,8	1	
Stěna I	1	18,6			25												
Stěna I	1	17,7			25												
Stěna I	1	18,6			25												
Stěna E	0,6	35,89	0	0		0,7	0,4	1800									podlaha
Stěna I	1	35,89			25												strop

Název místnosti:		Kancelář		Číslo:		135											
Plocha:		36,09 m2		Objem:		108,3 m3											
Teplota v místnosti:		22 °C		Překročení teploty:		2 °C											
Počet osob:		2 -															
Začátek provozu:		6 h		Konec provozu:		18 h											
Množství vzduchu:		87 m3/h		Intenzita větrání:		0,8 -/h											
Osvětlení měrné:		10 W/m2		Osvětlení celkem:		361 W											
Vnitřní provozní zisky:		0 W/m2		Vnitřní provozní zisky:		500 W											
Vnitřní stálé zisky:		0 W/m2		Vnitřní stálé zisky:		0 W											
Hmotnost materiálu:		6496 kg															
Konstrukce	Součinitel prostupu tepla κ	Plocha konstrukce	Azimut	Sklon	Teplota odvrácené strany	Součinitel poměrné pohltivosti	Tloušťka konstrukce	Měrná hmotnost konstrukce	Výška okna	Šířka okna	Šířka horizontálního slunolamu	Šířka vertikálního slunolamu	Odstup horizontálního slunolamu	Odstup vertikálního slunolamu	Součinitel stínění	Počet	Číselné označení konstrukce
-	W/m2K	m2	deg	deg	°C	-	m	kg/m3	m	m	m	m	m	m	-	Ks	-
Stěna E	0,6	17,4	145	90		0,7	0,5	1800									
Okno	1,6		145	90					2,1	5,1	0	0	0	0	0,8	1	
Stěna I	1	18,6			25												
Stěna I	1	17,4			25												
Stěna I	1	18,6			25												
Stěna E	0,6	36,09	0	0		0,7	0,4	1800									podlaha
Stěna I	1	36,09			25												strop

Název místnosti:		Kancelář		Číslo:		230											
Plocha:		16,03 m2		Objem:		48,1 m3											
Teplota v místnosti:		22 °C		Překročení teploty:		2 °C											
Počet osob:		1 -															
Začátek provozu:		6 h		Konec provozu:		18 h											
Množství vzduchu:		38 m3/h		Intenzita větrání:		0,8 -/h											
Osvětlení měrné:		10 W/m2		Osvětlení celkem:		160 W											
Vnitřní provozní zisky:		0 W/m2		Vnitřní provozní zisky:		250 W											
Vnitřní stálé zisky:		0 W/m2		Vnitřní stálé zisky:		0 W											
Hmotnost materiálu:		2885 kg															
Konstrukce	Součinitel prostupu tepla κ	Plocha konstrukce	Azimut	Sklon	Teplota odvrácené strany	Součinitel poměrné pohltivosti	Tloušťka konstrukce	Měrná hmotnost konstrukce	Výška okna	Šířka okna	Šířka horizontálního slunolamu	Šířka vertikálního slunolamu	Odstup horizontálního slunolamu	Odstup vertikálního slunolamu	Součinitel stínění	Počet	Číselné označení konstrukce
-	W/m2K	m2	deg	deg	°C	-	m	kg/m3	m	m	m	m	m	m	-	Ks	-
Stěna E	0,6	7,5	145	90		0,7	0,5	1800									
Okno	1,6		145	90					2,1	0,8	0	0	0	0	0,8	1	
Stěna I	1	18,6			25												
Stěna I	1	7,5			25												
Stěna I	1	18,6			25												
Stěna I	1	16,03			25												podlaha
Stěna I	1	16,03			25												strop

Název místnosti:	Kancelář	Číslo:	231
Plocha:	17,92 m2	Objem:	53,8 m3
Teplota v místnosti:	22 °C	Překročení teploty:	2 °C
Počet osob:	1 -		
Začátek provozu:	6 h	Konec provozu:	18 h
Množství vzduchu:	43 m3/h	Intenzita větrání:	0,8 -/h
Osvětlení měrné:	10 W/m2	Osvětlení celkem:	179 W
Vnitřní provozní zisky:	0 W/m2	Vnitřní provozní zisky:	250 W
Vnitřní stálé zisky:	0 W/m2	Vnitřní stálé zisky:	0 W
Hmotnost materiálu:	3226 kg		

Konstrukce	Součinitel prostupu tepla k	Plocha konstrukce	Ažimut	Sklon	Teplota odvrácené strany	Součinitel poměrné pohitvosti	Tloušťka konstrukce	Měrná hmotnost konstrukce	Výška okna	Šířka okna	Šířka horizontálního slunolamu	Šířka vertikálního slunolamu	Odstup horizontálního slunolamu	Odstup vertikálního slunolamu	Součinitel stínění	Počet	Číselné označení konstrukce
-	W/m2K	m2	deg	deg	°C	-	m	kg/m3	m	m	m	m	m	m	-	ks	-
Stěna E	0,6	8,73	145	90		0,7	0,5	1800									
Okno	1,6		145	90					2,1	2,41	0	0	0	0	0,8	1	
Stěna I	1	18,6			25												
Stěna I	1	8,73			25												
Stěna I	1	18,6			25												
Stěna I	1	17,92			25												podlaha
Stěna I	1	17,92			25												strop

Název místnosti:	Kancelář	Číslo:	232
Plocha:	16,81 m2	Objem:	50,4 m3
Teplota v místnosti:	22 °C	Překročení teploty:	2 °C
Počet osob:	1 -		
Začátek provozu:	6 h	Konec provozu:	18 h
Množství vzduchu:	40 m3/h	Intenzita větrání:	0,8 -/h
Osvětlení měrné:	10 W/m2	Osvětlení celkem:	168 W
Vnitřní provozní zisky:	0 W/m2	Vnitřní provozní zisky:	250 W
Vnitřní stálé zisky:	0 W/m2	Vnitřní stálé zisky:	0 W
Hmotnost materiálu:	3026 kg		

Konstrukce	Součinitel prostupu tepla k	Plocha konstrukce	Ažimut	Sklon	Teplota odvrácené strany	Součinitel poměrné pohitvosti	Tloušťka konstrukce	Měrná hmotnost konstrukce	Výška okna	Šířka okna	Šířka horizontálního slunolamu	Šířka vertikálního slunolamu	Odstup horizontálního slunolamu	Odstup vertikálního slunolamu	Součinitel stínění	Počet	Číselné označení konstrukce
-	W/m2K	m2	deg	deg	°C	-	m	kg/m3	m	m	m	m	m	m	-	ks	-
Stěna E	0,6	8,67	145	90		0,7	0,5	1800									
Okno	1,6		145	90					2,1	2,54	0	0	0	0	0,8	1	
Stěna I	1	18,6			25												
Stěna I	1	8,67			25												
Stěna I	1	18,6			25												
Stěna I	1	16,81			25												podlaha
Stěna I	1	16,81			25												strop

Název místnosti:	Kancelář	Číslo:	233
Plocha:	35,89 m2	Objem:	107,7 m3
Teplota v místnosti:	22 °C	Překročení teploty:	2 °C
Počet osob:	2 -		
Začátek provozu:	6 h	Konec provozu:	18 h
Množství vzduchu:	86 m3/h	Intenzita větrání:	0,8 -/h
Osvětlení měrné:	10 W/m2	Osvětlení celkem:	359 W
Vnitřní provozní zisky:	0 W/m2	Vnitřní provozní zisky:	500 W
Vnitřní stálé zisky:	0 W/m2	Vnitřní stálé zisky:	0 W
Hmotnost materiálu:	6460 kg		

Konstrukce	Součinitel prostupu tepla k	Plocha konstrukce	Ažimut	Sklon	Teplota odvrácené strany	Součinitel poměrné pohitvosti	Tloušťka konstrukce	Měrná hmotnost konstrukce	Výška okna	Šířka okna	Šířka horizontálního slunolamu	Šířka vertikálního slunolamu	Odstup horizontálního slunolamu	Odstup vertikálního slunolamu	Součinitel stínění	Počet	Číselné označení konstrukce
-	W/m2K	m2	deg	deg	°C	-	m	kg/m3	m	m	m	m	m	m	-	ks	-
Stěna E	0,6	17,4	145	90		0,7	0,5	1800									
Okno	1,6		145	90					2,1	5,1	0	0	0	0	0,8	1	
Stěna I	1	18,6			25												
Stěna I	1	17,4			25												
Stěna I	1	18,6			25												
Stěna I	1	35,89			25												podlaha
Stěna I	1	35,89			25												strop

Název místnosti:	Promítací místnost	Číslo:	310
Plocha:	20,98 m2	Objem:	70,3 m3
Teplota v místnosti:	22 °C	Překročení teploty:	2 °C
Počet osob:	2 -		
Začátek provozu:	6 h	Konec provozu:	18 h
Množství vzduchu:	56 m3/h	Intenzita větrání:	0,8 -/h
Osvětlení měrné:	10 W/m2	Osvětlení celkem:	210 W
Vnitřní provozní zisky:	0 W/m2	Vnitřní provozní zisky:	500 W
Vnitřní stálé zisky:	0 W/m2	Vnitřní stálé zisky:	0 W
Hmotnost materiálu:	3776 kg		

Konstrukce	Součinitel prostupu tepla k	Plocha konstrukce	Ažimut	Sklon	Teplota odvrácené strany	Součinitel poměrné pohitvosti	Tloušťka konstrukce	Měrná hmotnost konstrukce	Výška okna	Šířka okna	Šířka horizontálního slunolamu	Šířka vertikálního slunolamu	Odstup horizontálního slunolamu	Odstup vertikálního slunolamu	Součinitel stínění	Počet	Číselné označení konstrukce
-	W/m2K	m2	deg	deg	°C	-	m	kg/m3	m	m	m	m	m	m	-	ks	-
Stěna I	1	12,56			25												
Stěna I	1	11,055			25												
Stěna E	0,6	12,56	325	90		0,7	0,6	1800									
Okno	1,6		325	90					0,6	1,75	0	0	0	0	0,8	1	
Stěna I	1	11,055			25												
Stěna I	1	20,98			25												podlaha
Stěna I	1	20,98			25												strop

Název místnosti:	Promítací místnost	Číslo:	312a
Plocha:	52,635 m2	Objem:	176,33 m3
Teplota v místnosti:	22 °C	Překročení teploty:	2 °C
Počet osob:	2 -		
Začátek provozu:	6 h	Konec provozu:	18 h
Množství vzduchu:	141 m3/h	Intenzita větrání:	0,8 -/h

Osvětlení měrné:	10 W/m2	Osvětlení celkem:	526 W
Vnitřní provozní zisky:	0 W/m2	Vnitřní provozní zisky:	4000 W
Vnitřní stálé zisky:	0 W/m2	Vnitřní stálé zisky:	0 W
Hmotnost materiálu:	9474 kg		

Konstrukce	Součinitel prostupu tepla κ	Plocha konstrukce	Ažimut	Sklon	Teplota odvrácené strany	Součinitel poměrné pohotovosti	Tloušťka konstrukce	Měrná hmotnost konstrukce	Výška okna	Šířka okna	Šířka horizontálního slunolamu	Šířka vertikálního slunolamu	Odstup horizontálního slunolamu	Odstup vertikálního slunolamu	Součinitel stínění	Počet	Číselné označení konstrukce
-	W/m2K	m2	deg	deg	°C	-	m	kg/m3	m	m	m	m	m	m	-	ks	-
Stěna I	1	53,43			25												
Stěna I	1	11,055			25												
Stěna E	0,6	53,43	325	90		0,7	0,6	1800									
Okno	1,6		325	90					0,6	1,75	0	0	0	0	0,8	5	
Stěna I	1	52,635			25												podlaha
Stěna I	1	52,635			25												strop

Název místnosti:	Promítací místnost	Číslo:	312b
Plocha:	13,2 m2	Objem:	52,14 m3
Teplota v místnosti:	22 °C	Překročení teploty:	2 °C
Počet osob:	0 -		
Začátek provozu:	6 h	Konec provozu:	18 h
Množství vzduchu:	42 m3/h	Intenzita větrání:	0,8 -/h
Osvětlení měrné:	10 W/m2	Osvětlení celkem:	132 W
Vnitřní provozní zisky:	0 W/m2	Vnitřní provozní zisky:	0 W
Vnitřní stálé zisky:	0 W/m2	Vnitřní stálé zisky:	0 W
Hmotnost materiálu:	2376 kg		

Konstrukce	Součinitel prostupu tepla κ	Plocha konstrukce	Ažimut	Sklon	Teplota odvrácené strany	Součinitel poměrné pohotovosti	Tloušťka konstrukce	Měrná hmotnost konstrukce	Výška okna	Šířka okna	Šířka horizontálního slunolamu	Šířka vertikálního slunolamu	Odstup horizontálního slunolamu	Odstup vertikálního slunolamu	Součinitel stínění	Počet	Číselné označení konstrukce
-	W/m2K	m2	deg	deg	°C	-	m	kg/m3	m	m	m	m	m	m	-	ks	-
Stěna I	1	15,8			25												
Stěna E	0,6	15,8	325	90		0,7	0,6	1800									
Okno	1,6		325	90					0,6	1,75	0	0	0	0	0,8	1	
Stěna I	1	13,2			25												podlaha
Stěna I	1	13,2			25												strop

Název místnosti:	Promítací místnost	Číslo:	312c
Plocha:	29,35 m2	Objem:	160,54 m3
Teplota v místnosti:	22 °C	Překročení teploty:	2 °C
Počet osob:	2 -		
Začátek provozu:	6 h	Konec provozu:	18 h
Množství vzduchu:	128 m3/h	Intenzita větrání:	0,8 -/h
Osvětlení měrné:	10 W/m2	Osvětlení celkem:	173 W
Vnitřní provozní zisky:	0 W/m2	Vnitřní provozní zisky:	4000 W
Vnitřní stálé zisky:	0 W/m2	Vnitřní stálé zisky:	0 W
Hmotnost materiálu:	3121 kg		

Konstrukce	Součinitel prostupu tepla κ	Plocha konstrukce	Ažimut	Sklon	Teplota odvrácené strany	Součinitel poměrné pohotovosti	Tloušťka konstrukce	Měrná hmotnost konstrukce	Výška okna	Šířka okna	Šířka horizontálního slunolamu	Šířka vertikálního slunolamu	Odstup horizontálního slunolamu	Odstup vertikálního slunolamu	Součinitel stínění	Počet	Číselné označení konstrukce
-	W/m2K	m2	deg	deg	°C	-	m	kg/m3	m	m	m	m	m	m	-	ks	-
Stěna I	1	17,34			25												
Stěna I	1	21,33			25												
Stěna E	0,6	29,538	235	90		0,7	0,6	1800									
Stěna E	0,6	17,34	325	90		0,7	0,6	1800									
Stěna I	1	50,871			25												
Stěna I	1	29,35			25												podlaha
Stěna E	0,6	29,35	0	0		0,7	0,5	1800									strop

Název místnosti:	Kancelář	Číslo:	321+322
Plocha:	52,12 m2	Objem:	156,4 m3
Teplota v místnosti:	22 °C	Překročení teploty:	2 °C
Počet osob:	3 -		
Začátek provozu:	6 h	Konec provozu:	18 h
Množství vzduchu:	125 m3/h	Intenzita větrání:	0,8 -/h
Osvětlení měrné:	10 W/m2	Osvětlení celkem:	521 W
Vnitřní provozní zisky:	0 W/m2	Vnitřní provozní zisky:	750 W
Vnitřní stálé zisky:	0 W/m2	Vnitřní stálé zisky:	0 W
Hmotnost materiálu:	9382 kg		

Konstrukce	Součinitel prostupu tepla κ	Plocha konstrukce	Ažimut	Sklon	Teplota odvrácené strany	Součinitel poměrné pohotovosti	Tloušťka konstrukce	Měrná hmotnost konstrukce	Výška okna	Šířka okna	Šířka horizontálního slunolamu	Šířka vertikálního slunolamu	Odstup horizontálního slunolamu	Odstup vertikálního slunolamu	Součinitel stínění	Počet	Číselné označení konstrukce
-	W/m2K	m2	deg	deg	°C	-	m	kg/m3	m	m	m	m	m	m	-	ks	-
Stěna E	0,6	25,2	145	90		0,7	0,5	1800									
Okno	1,6		145	90					2,1	0,9	0	0	0	0	0,8	1	
Okno	1,6		145	90					2,1	5,1	0	0	0	0	0,8	1	
Stěna I	1	18,3			25												
Stěna I	1	25,2			25												
Stěna I	1	18,3			25												
Stěna I	1	52,12			25												podlaha
Stěna I	1	52,12			25												strop

Název místnosti:	Kancelář	Číslo:	323
Plocha:	34,69 m2	Objem:	104,1 m3
Teplota v místnosti:	22 °C	Překročení teploty:	2 °C
Počet osob:	2 -		

[illegible][illegible][illegible][illegible]

VYHODNOCENÍ VÝPOČTU TEPELNÝCH ZISKŮ PRO OBJEKT [W]																										
Klima Kino Svět Chomutov / 31.07.2024 / Krajcová																										
Objekt																										
Měsíc	1	2	3	4	5	Hodiny		6	7	8	9	10	11	12	13	14	15	16	17	18	19	20	21	22	23	24
1	-13285	-13785	-14055	-14028	-13667	21860	22757	23872	30640	43758	47614	44763	36674	30409	30677	30609	30189	29457	-6410	-7601	-8882	-10196	-11452	-12556		
2	-8005	-8536	-8826	-8823	-8511	31913	32812	33917	49945	58021	59107	54247	44536	40403	40667	40604	40181	39446	-1326	-2486	-3755	-5063	-6313	-7258		
3	-2816	-3365	-3671	-3684	-3398	40565	41448	51044	62033	66760	65693	59071	48429	49018	49287	49217	48802	48037	3718	2584	1315	5	-1080	-2027		
4	1453	899	589	583	870	42863	43748	51968	60300	63837	62236	55894	50715	51275	51545	51475	51056	50355	8010	6871	5576	4361	3228	2254		
5	5000	4437	4128	4118	7068	45389	46284	53466	60384	62972	60780	54513	53224	53779	54013	53955	53559	52859	14036	10398	9174	7965	6820	5812		
6	7012	6450	6146	6335	9615	45633	46542	51399	57761	60371	58719	53457	53432	53999	54245	54173	53783	53095	16862	12643	11234	10012	8879	7866		
7	7903	7343	7002	7030	9701	47111	48005	53334	60153	63067	61512	56088	54914	55477	55728	55659	55261	54564	16738	13309	12082	10867	9730	8724		
8	7512	6920	6619	6605	6930	48918	49804	58026	66362	69867	68259	61920	56744	57303	57567	57503	57087	56384	14034	12899	11635	10416	9288	8311		
9	5421	4880	4581	4580	4878	46095	46998	52702	63810	69194	69032	63575	54180	54546	54819	54745	54329	53593	12049	10908	9649	8335	7212	6243		
10	2421	1892	1607	1608	1920	42352	43242	44377	60410	68486	69564	64713	54998	50863	51130	51065	50643	49910	9133	7982	6708	5399	4119	3183		
11	-1648	-2143	-2412	-2388	-2027	33492	34398	35505	42282	55399	59288	56433	48347	42083	42348	42282	41863	41131	5260	4041	2758	1437	189	-918		
12	-5990	-6473	-6734	-6688	-6318	26971	27882	29014	30321	45562	50980	49096	41766	35561	35862	35761	35347	34613	976	-218	-1513	-2837	-4089	-5215		

Místnost:	134					Hodiny																		
Měsíc	1	2	3	4	5	6	7	8	9	10	11	12	13	14	15	16	17	18	19	20	21	22	23	24
1	-1189	-1235	-1273	-1286	-1262	1561	1627	1709	2495	3998	4400	4013	3008	2190	2209	2203	2170	2117	-733	-821	-900	-981	-1061	-1138
2	-658	-709	-751	-773	-768	2624	2689	2773	4669	5561	5635	5015	3809	3251	3270	3264	3232	3178	-240	-311	-383	-462	-540	-602
3	-123	-178	-222	-249	-254	3517	3581	4725	5971	6471	6290	5460	4104	4146	4165	4159	4128	4072	274	213	144	66	4	-61
4	305	251	207	182	176	3673	3724	4700	5638	5997	5755	4943	4246	4289	4309	4302	4270	4233	710	649	578	506	436	369
5	664	609	565	541	833	3889	3936	4774	5551	5799	5488	4670	4448	4490	4508	4503	4481	4451	1277	1011	945	872	801	728
6	847	794	751	749	1076	3864	3912	4464	5183	5436	5182	4479	4417	4460	4479	4473	4456	4426	1547	1223	1133	1060	987	914
7	922	866	821	800	1060	4015	4064	4677	5450	5736	5498	4781	4573	4617	4636	4629	4607	4574	1544	1270	1203	1130	1058	986
8	870	813	769	744	741	4237	4288	5265	6203	6559	6317	5505	4810	4852	4871	4865	4833	4796	1272	1212	1143	1072	1001	933
9	633	580	537	514	511	3959	4024	4693	5969	6547	6471	5779	4576	4588	4607	4601	4569	4515	1042	979	909	831	763	696
10	316	265	222	201	206	3598	3663	3749	5645	6538	6611	5991	4785	4227	4246	4240	4208	4154	736	666	593	514	434	373
11	-103	-148	-185	-198	-176	2647	2713	2796	3583	5085	5488	5102	4097	3279	3298	3291	3259	3207	355	267	187	105	25	-52
12	-523	-565	-599	-606	-581	1984	2049	2134	2230	4028	4612	4342	3426	2614	2635	2627	2596	2542	-50	-139	-223	-307	-389	-467

Místnost:	135					Hodiny																		
Měsíc	1	2	3	4	5	6	7	8	9	10	11	12	13	14	15	16	17	18	19	20	21	22	23	24
1	-1196	-1242	-1278	-1292	-1270	1558	1623	1706	2489	3993	4392	4007	3005	2189	2208	2202	2171	2116	-738	-824	-904	-985	-1067	-1143
2	-662	-716	-757	-778	-773	2621	2687	2769	4663	5558	5630	5009	3806	3252	3270	3265	3233	3178	-243	-313	-387	-465	-544	-604
3	-126	-182	-226	-252	-258	3515	3581	4720	5966	6468	6285	5456	4105	4149	4168	4161	4129	4074	271	212	142	65	2	-63
4	303	248	205	179	173	3672	3724	4696	5634	5996	5751	4941	4250	4293	4312	4306	4274	4237	709	650	578	507	435	368
5	664	608	564	541	831	3891	3938	4772	5548	5799	5486	4669	4451	4495	4513	4508	4486	4456	1278	1014	945	874	802	730
6	848	793	751	750	1076	3866	3915	4464	5182	5436	5181	4479	4422	4465	4485	4479	4461	4431	1548	1225	1135	1062	989	916
7	921	866	821	800	1059	4018	4066	4675	5448	5738	5498	4781	4578	4622	4641	4635	4612	4580	1546	1274	1204	1131	1059	988
8	870	812	768	743	739	4239	4290	5262	6200	6561	6316	5505	4814	4857	4875	4870	4838	4800	1274	1214	1143	1073	1002	935
9	633	577	535	512	509	3959	4027	4689	5965	6546	6471	5778	4575	4591	4611	4604	4573	4518	1043	980	909	831	764	696
10	313	261	221	199	203	3598	3663	3748	5642	6536	6608	5988	4784	4231	4250	4244	4211	4157	735	666	592	514	432	372
11	-106	-153	-189	-203	-179	2646	2714	2795	3578	5083	5485	5098	4096	3282	3300	3295	3262	3207	355	266	186	104	24	-54
12	-526	-571	-604	-612	-586	1981	2049	2132	2228	4024	4610	4337	3423	2615	2637	2628	2597	2542	-51	-142	-227	-310	-390	-470

Místnost:		230					Hodiny																																																																																																																																																																																																																																																																																																																																																																																																																																																																																																																																																																																																																																																																																																																																																																																																																																																																																																																																																																																																																																																																																																																																																																																																																																																																																																																																																																																																																																																																							
-----------	--	-----	--	--	--	--	--------	--	--	--	--	--	--	--	--	--	--	--	--	--	--	--	--	--	--	--	--	--	--	--	--	--	--	--	--	--	--	--	--	--	--	--	--	--	--	--	--	--	--	--	--	--	--	--	--	--	--	--	--	--	--	--	--	--	--	--	--	--	--	--	--	--	--	--	--	--	--	--	--	--	--	--	--	--	--	--	--	--	--	--	--	--	--	--	--	--	--	--	--	--	--	--	--	--	--	--	--	--	--	--	--	--	--	--	--	--	--	--	--	--	--	--	--	--	--	--	--	--	--	--	--	--	--	--	--	--	--	--	--	--	--	--	--	--	--	--	--	--	--	--	--	--	--	--	--	--	--	--	--	--	--	--	--	--	--	--	--	--	--	--	--	--	--	--	--	--	--	--	--	--	--	--	--	--	--	--	--	--	--	--	--	--	--	--	--	--	--	--	--	--	--	--	--	--	--	--	--	--	--	--	--	--	--	--	--	--	--	--	--	--	--	--	--	--	--	--	--	--	--	--	--	--	--	--	--	--	--	--	--	--	--	--	--	--	--	--	--	--	--	--	--	--	--	--	--	--	--	--	--	--	--	--	--	--	--	--	--	--	--	--	--	--	--	--	--	--	--	--	--	--	--	--	--	--	--	--	--	--	--	--	--	--	--	--	--	--	--	--	--	--	--	--	--	--	--	--	--	--	--	--	--	--	--	--	--	--	--	--	--	--	--	--	--	--	--	--	--	--	--	--	--	--	--	--	--	--	--	--	--	--	--	--	--	--	--	--	--	--	--	--	--	--	--	--	--	--	--	--	--	--	--	--	--	--	--	--	--	--	--	--	--	--	--	--	--	--	--	--	--	--	--	--	--	--	--	--	--	--	--	--	--	--	--	--	--	--	--	--	--	--	--	--	--	--	--	--	--	--	--	--	--	--	--	--	--	--	--	--	--	--	--	--	--	--	--	--	--	--	--	--	--	--	--	--	--	--	--	--	--	--	--	--	--	--	--	--	--	--	--	--	--	--	--	--	--	--	--	--	--	--	--	--	--	--	--	--	--	--	--	--	--	--	--	--	--	--	--	--	--	--	--	--	--	--	--	--	--	--	--	--	--	--	--	--	--	--	--	--	--	--	--	--	--	--	--	--	--	--	--	--	--	--	--	--	--	--	--	--	--	--	--	--	--	--	--	--	--	--	--	--	--	--	--	--	--	--	--	--	--	--	--	--	--	--	--	--	--	--	--	--	--	--	--	--	--	--	--	--	--	--	--	--	--	--	--	--	--	--	--	--	--	--	--	--	--	--	--	--	--	--	--	--	--	--	--	--	--	--	--	--	--	--	--	--	--	--	--	--	--	--	--	--	--	--	--	--	--	--	--	--	--	--	--	--	--	--	--	--	--	--	--	--	--	--	--	--	--	--	--	--	--	--	--	--	--	--	--	--	--	--	--	--	--	--	--	--	--	--	--	--	--	--	--	--	--	--	--	--	--	--	--	--	--	--	--	--	--	--	--	--	--	--	--	--	--	--	--	--	--	--	--	--	--	--	--	--	--	--	--	--	--	--	--	--	--	--	--	--	--	--	--	--	--	--	--	--	--	--	--	--	--	--	--	--	--	--	--	--	--	--	--	--	--	--	--	--	--	--	--	--	--	--	--	--	--	--	--	--	--	--	--	--	--	--	--	--	--	--	--	--	--	--	--	--	--	--	--	--	--	--	--	--	--	--	--	--	--	--	--	--	--	--	--	--	--	--	--	--	--	--	--	--	--	--	--	--	--	--	--	--	--	--	--	--	--	--	--	--	--	--	--	--	--	--	--	--	--	--	--	--	--	--	--	--	--	--	--	--	--	--	--	--	--	--	--	--	--	--	--	--	--	--	--	--	--	--	--	--	--	--	--	--	--	--	--	--	--	--	--	--	--	--	--	--	--	--	--	--	--	--	--	--	--	--	--	--	--	--	--	--	--	--	--	--	--	--	--	--	--	--	--	--	--	--	--	--	--	--	--	--	--	--	--	--	--	--	--	--	--	--	--	--	--	--	--	--	--	--	--	--	--	--	--	--	--	--	--	--	--	--	--	--	--	--	--	--	--	--	--	--	--	--	--	--	--	--	--	--	--	--	--	--	--	--	--	--	--	--	--	--	--	--	--	--	--	--	--	--	--	--	--	--	--	--	--	--	--	--	--	--	--	--	--	--	--	--	--	--	--	--	--	--	--	--	--	--	--	--	--	--	--	--	--	--	--	--	--	--	--	--	--	--	--	--	--	--	--	--	--	--	--	--	--	--	--	--	--	--	--	--	--	--	--	--	--	--	--	--	--	--	--	--	--	--	--	--	--	--	--	--	--	--	--	--	--	--	--	--	--	--	--	--	--	--	--	--	--	--	--	--	--	--	--	--	--	--	--	--	--	--	--	--	--	--	--	--	--	--	--	--	--	--	--	--	--	--	--	--	--	--	--	--	--	--	--	--	--	--	--	--	--	--	--	--	--	--	--	--	--	--	--	--	--	--	--	--	--	--	--	--	--	--	--	--	--	--	--	--	--	--	--	--	--	--	--	--	--	--	--	--	--	--	--	--	--	--	--	--	--	--	--	--	--	--	--	--	--	--	--	--	--	--	--	--	--	--	--	--	--	--	--	--	--	--	--	--	--	--	--	--	--	--	--	--	--	--	--	--	--	--	--	--	--	--	--	--	--	--	--	--	--	--	--	--	--	--	--	--	--	--	--	--	--	--	--	--	--	--	--	--	--	--	--	--	--	--	--	--	--	--	--	--	--	--	--	--	--	--	--	--	--	--	--	--	--	--	--	--	--	--	--	--	--	--	--	--	--	--	--	--	--	--	--	--	--	--	--	--	--	--	--	--	--	--	--	--	--	--	--	--	--	--	--	--	--	--	--	--	--	--	--	--	--	--	--	--	--	--	--	--	--	--	--	--	--	--	--	--	--	--	--	--	--	--	--	--	--	--	--	--	--	--	--	--	--	--	--	--	--	--	--	--	--	--	--	--	--	--	--	--	--	--	--	--	--	--	--	--	--	--	--	--	--	--	--	--	--	--	--	--	--	--	--	--	--	--	--	--	--	--	--	--	--	--	--	--	--	--	--	--	--	--	--	--	--	--	--	--	--	--	--	--	--	--	--	--	--	--	--	--	--	--	--	--	--	--	--	--	--	--	--	--	--	--	--	--	--	--	--	--	--	--

9	168	144	126	125	140	1863	1902	2262	2906	3206	3177	2844	2252	2247	2261	2260	2242	2212	475	423	365	305	253	208
10	86	63	46	45	60	1744	1782	1835	2807	3264	3308	3010	2419	2130	2143	2142	2125	2094	393	341	283	223	163	122
11	-39	-61	-77	-78	-62	1339	1378	1427	1847	2607	2820	2637	2146	1726	1739	1738	1721	1689	274	218	161	100	44	-6
12	-179	-200	-216	-216	-200	1072	1112	1162	1217	2146	2446	2320	1873	1457	1472	1470	1452	1422	135	82	23	-36	-93	-145

Místnost:		233					Hodiny																	
Měsíc	1	2	3	4	5	6	7	8	9	10	11	12	13	14	15	16	17	18	19	20	21	22	23	24
1	-925	-968	-991	-989	-960	1872	1948	2043	2844	4363	4780	4408	3417	2607	2629	2625	2591	2529	-331	-435	-546	-660	-770	-865
2	-585	-632	-657	-655	-629	2771	2848	2943	4855	5764	5853	5247	4055	3506	3528	3524	3490	3428	-1	-105	-216	-330	-440	-519
3	-269	-318	-345	-344	-318	3482	3557	4713	5974	6491	6325	5510	4167	4219	4242	4236	4203	4140	309	206	94	-21	-115	-198
4	-19	-68	-95	-94	-68	3465	3543	4532	5485	5862	5634	4838	4154	4205	4228	4223	4190	4128	566	462	349	241	139	54
5	189	139	112	113	436	3530	3612	4474	5265	5529	5234	4430	4222	4273	4295	4291	4258	4194	980	671	563	455	353	262
6	321	271	244	267	624	3447	3530	4109	4843	5112	4874	4186	4137	4188	4212	4206	4173	4111	1194	828	699	590	488	397
7	392	342	313	316	606	3597	3678	4314	5102	5405	5183	4480	4286	4337	4360	4355	4322	4259	1190	875	767	658	556	466
8	390	338	312	312	341	3873	3952	4941	5894	6268	6040	5244	4561	4612	4635	4630	4597	4534	972	868	758	650	548	462
9	290	241	215	217	243	3717	3794	4474	5765	6360	6301	5623	4432	4453	4477	4471	4438	4375	874	770	660	545	447	361
10	118	72	47	49	75	3476	3551	3649	5561	6470	6559	5953	4760	4212	4234	4230	4195	4134	704	602	489	376	264	185
11	-140	-182	-205	-203	-171	2656	2733	2828	3630	5149	5567	5196	4205	3394	3417	3412	3379	3317	456	351	240	125	15	-80
12	-430	-470	-492	-489	-465	2112	2188	2285	2396	4211	4812	4555	3652	2849	2875	2867	2834	2772	170	67	-44	-159	-268	-365

Místnost:		310					Hodiny																	
Měsíc	1	2	3	4	5	6	7	8	9	10	11	12	13	14	15	16	17	18	19	20	21	22	23	24
1	-460	-488	-502	-498	-483	454	494	544	598	657	710	756	798	826	837	836	822	792	-156	-205	-261	-317	-372	-421
2	-302	-330	-344	-340	-325	624	663	713	768	827	881	925	967	995	1007	1006	990	962	2	-47	-104	-161	-216	-263
3	-147	-174	-188	-184	-169	807	846	896	951	1009	1065	1111	1151	1180	1191	1190	1175	1144	157	108	52	-5	-60	-108
4	-5	-33	-46	-43	-28	993	1034	1084	1138	1199	1256	1304	1342	1366	1377	1377	1362	1333	301	251	193	137	82	32
5	111	82	69	72	108	1136	1175	1227	1281	1343	1399	1446	1486	1510	1519	1518	1503	1474	525	366	309	253	196	149
6	183	155	142	147	188	1216	1255	1305	1359	1421	1476	1523	1564	1589	1597	1596	1581	1552	612	441	382	326	271	224
7	215	187	171	177	213	1235	1274	1324	1379	1439	1495	1541	1583	1608	1616	1616	1601	1571	589	468	412	355	300	253
8	200	169	157	159	177	1198	1238	1288	1342	1403	1458	1506	1544	1568	1580	1579	1564	1536	503	455	397	341	286	238
9	139	111	97	101	116	1094	1135	1184	1238	1297	1352	1398	1437	1465	1476	1476	1461	1432	445	395	339	283	228	179
10	48	19	7	10	25	975	1014	1066	1120	1179	1232	1278	1320	1347	1359	1358	1343	1314	354	305	248	192	135	87
11	-69	-97	-112	-107	-92	844	884	933	988	1047	1103	1149	1191	1219	1230	1230	1214	1186	237	186	129	72	17	-30
12	-207	-235	-250	-245	-230	701	741	790	846	904	958	1003	1045	1073	1087	1084	1068	1040	97	48	-8	-66	-120	-168

Místnost:		312a					Hodiny																	
Měsíc	1	2	3	4	5	6	7	8	9	10	11	12	13	14	15	16	17	18	19	20	21	22	23	24
1	-1483	-1549	-1579	-1571	-1526	3364	3471	3600	3741	3886	4021	4141	4241	4306	4336	4330	4288	4210	-710	-839	-980	-1124	-1264	-1385
2	-987	-1052	-1080	-1072	-1028	3923	4031	4159	4300	4445	4582	4698	4798	4863	4893	4887	4845	4767	-214	-343	-484	-628	-767	-889
3	-493	-556	-585	-577	-532	4553	4660	4788	4928	5075	5220	5340	5427	5493	5523	5517	5474	5394	280	152	8	-135	-274	-394
4	-35	-97	-127	-118	-75	5234	5343	5470	5611	5763	5908	6036	6122	6172	6202	6196	6153	6076	738	610	465	322	183	62
5	336	273	244	252	397	5740	5849	5978	6119	6274	6420	6545	6641	6689	6708	6702	6659	6581	1650	978	836	692	552	432
6	566	502	474	491	664	5998	6106	6235	6375	6531	6675	6799	6895	6947	6965	6958	6914	6836	1961	1218	1065	922	783	664
7	656	593	561	572	719	6036	6144	6274	6414	6567	6711	6835	6930	6979	7002	6996	6953	6875	1779	1295	1154	1011	870	752
8	600	534	506	514	560	5868	5976	6104	6245	6395	6540	6667	6754	6806	6835	6830	6786	6707	1370	1242	1100	955	817	696
9	399	336	307	316	360	5449	5558	5686	5826	5972	6114	6233	6322	6388	6418	6412	6369	6290	1174	1045	904	761	621	499
10	107	42	13	22	66	5017	5126	5256	5396	5541	5678	5795	5894	5960	5990	5984	5941	5863	882	753	612	469	328	206
11	-263	-328	-359	-350	-306	4585	4693	4821	4961	5106	5244	5364	5463	5529	5559	5553	5510	5433	513	381	240	97	-42	-164
12	-696	-760	-791	-782	-739	4128	4237	4365	4505	4652	4786	4906	5006	5072	5104	5097	5053	4975	78	-49	-192	-336	-474	-596

Místnost:		312b					Hodiny																	
Měsíc	1	2	3	4	5	6	7	8	9	10	11	12	13	14	15	16	17	18	19	20	21	22	23	24
1	-434	-452	-459	-456	-443	-267	-238	-204	-165	-125	-89	-54	-31	-11	-3	-6	-18	-40	-223	-258	-295	-336	-374	-408
2	-292	-308	-316	-312	-300	-112	-82	-48	-10	31	68	100	125	144	151	149	137	114	-80	-115	-153	-193	-231	-266
3	-150	-165	-173	-169	-157	58	88	122	160	201	240	274	296	315	322	321	309	284	62	28	-11	-51	-89	-123
4	-17	-34	-41	-38	-25	235	265	299	337	381	421	457	477	492	498	497	485	462	196	161	121	81	43	8
5	90	73	66	69	102	369	398	434	473	517	555	591	615	629	633	631	619	596	410	268	230	188	149	116
6	156	139	133	137	176	442	471	506	545	587	626	662	684	700	704	702	689	667	492	335	296	254	217	184
7	183	167	158	162	197	458	486	521	559	602	641	676	699	714	718	717	704	682	464	358	320	280	242	209
8	167	148	142	144	159	418	449	483	522	564	603	639	659	674	680	679	667	645	378	343	305	265	227	191
9	107	91	84	87	100	317	346	380	419	460	498	532	555	571	580	577	566	543	320	287	248	207	169	136
10	23	5	-1	1	15	203	232	268	307	348	385	417	441	461	468	466	454	431	237	202	164	123	84	49
11	-84	-101	-108	-106	-92	84	112	147	186	227	264	299	323	343	349	349	336	314	129	94	55	14	-24	-57
12	-207	-225	-233	-229	-216	-46	-16	18	56	97	133	167	191	211	220	216	204	181	4	-31	-69	-109	-147	-182

Místnost:		312c								Hodiny																																																																																																																																																																																																																																																																																																																																																																																																																																																																																																																																																																																																																																																																																																																																																																																																																																																																																																																																																																																																																																																																																																																																																																																																																																																																																																																																																																																																																																																																			</
-----------	--	------	--	--	--	--	--	--	--	--------	--	--	--	--	--	--	--	--	--	--	--	--	--	--	--	--	--	--	--	--	--	--	--	--	--	--	--	--	--	--	--	--	--	--	--	--	--	--	--	--	--	--	--	--	--	--	--	--	--	--	--	--	--	--	--	--	--	--	--	--	--	--	--	--	--	--	--	--	--	--	--	--	--	--	--	--	--	--	--	--	--	--	--	--	--	--	--	--	--	--	--	--	--	--	--	--	--	--	--	--	--	--	--	--	--	--	--	--	--	--	--	--	--	--	--	--	--	--	--	--	--	--	--	--	--	--	--	--	--	--	--	--	--	--	--	--	--	--	--	--	--	--	--	--	--	--	--	--	--	--	--	--	--	--	--	--	--	--	--	--	--	--	--	--	--	--	--	--	--	--	--	--	--	--	--	--	--	--	--	--	--	--	--	--	--	--	--	--	--	--	--	--	--	--	--	--	--	--	--	--	--	--	--	--	--	--	--	--	--	--	--	--	--	--	--	--	--	--	--	--	--	--	--	--	--	--	--	--	--	--	--	--	--	--	--	--	--	--	--	--	--	--	--	--	--	--	--	--	--	--	--	--	--	--	--	--	--	--	--	--	--	--	--	--	--	--	--	--	--	--	--	--	--	--	--	--	--	--	--	--	--	--	--	--	--	--	--	--	--	--	--	--	--	--	--	--	--	--	--	--	--	--	--	--	--	--	--	--	--	--	--	--	--	--	--	--	--	--	--	--	--	--	--	--	--	--	--	--	--	--	--	--	--	--	--	--	--	--	--	--	--	--	--	--	--	--	--	--	--	--	--	--	--	--	--	--	--	--	--	--	--	--	--	--	--	--	--	--	--	--	--	--	--	--	--	--	--	--	--	--	--	--	--	--	--	--	--	--	--	--	--	--	--	--	--	--	--	--	--	--	--	--	--	--	--	--	--	--	--	--	--	--	--	--	--	--	--	--	--	--	--	--	--	--	--	--	--	--	--	--	--	--	--	--	--	--	--	--	--	--	--	--	--	--	--	--	--	--	--	--	--	--	--	--	--	--	--	--	--	--	--	--	--	--	--	--	--	--	--	--	--	--	--	--	--	--	--	--	--	--	--	--	--	--	--	--	--	--	--	--	--	--	--	--	--	--	--	--	--	--	--	--	--	--	--	--	--	--	--	--	--	--	--	--	--	--	--	--	--	--	--	--	--	--	--	--	--	--	--	--	--	--	--	--	--	--	--	--	--	--	--	--	--	--	--	--	--	--	--	--	--	--	--	--	--	--	--	--	--	--	--	--	--	--	--	--	--	--	--	--	--	--	--	--	--	--	--	--	--	--	--	--	--	--	--	--	--	--	--	--	--	--	--	--	--	--	--	--	--	--	--	--	--	--	--	--	--	--	--	--	--	--	--	--	--	--	--	--	--	--	--	--	--	--	--	--	--	--	--	--	--	--	--	--	--	--	--	--	--	--	--	--	--	--	--	--	--	--	--	--	--	--	--	--	--	--	--	--	--	--	--	--	--	--	--	--	--	--	--	--	--	--	--	--	--	--	--	--	--	--	--	--	--	--	--	--	--	--	--	--	--	--	--	--	--	--	--	--	--	--	--	--	--	--	--	--	--	--	--	--	--	--	--	--	--	--	--	--	--	--	--	--	--	--	--	--	--	--	--	--	--	--	--	--	--	--	--	--	--	--	--	--	--	--	--	--	--	--	--	--	--	--	--	--	--	--	--	--	--	--	--	--	--	--	--	--	--	--	--	--	--	--	--	--	--	--	--	--	--	--	--	--	--	--	--	--	--	--	--	--	--	--	--	--	--	--	--	--	--	--	--	--	--	--	--	--	--	--	--	--	--	--	--	--	--	--	--	--	--	--	--	--	--	--	--	--	--	--	--	--	--	--	--	--	--	--	--	--	--	--	--	--	--	--	--	--	--	--	--	--	--	--	--	--	--	--	--	--	--	--	--	--	--	--	--	--	--	--	--	--	--	--	--	--	--	--	--	--	--	--	--	--	--	--	--	--	--	--	--	--	--	--	--	--	--	--	--	--	--	--	--	--	--	--	--	--	--	--	--	--	--	--	--	--	--	--	--	--	--	--	--	--	--	--	--	--	--	--	--	--	--	--	--	--	--	--	--	--	--	--	--	--	--	--	--	--	--	--	--	--	--	--	--	--	--	--	--	--	--	--	--	--	--	--	--	--	--	--	--	--	--	--	--	--	--	--	--	--	--	--	--	--	--	--	--	--	--	--	--	--	--	--	--	--	--	--	--	--	--	--	--	--	--	--	--	--	--	--	--	--	--	--	--	--	--	--	--	--	--	--	--	--	--	--	--	--	--	--	--	--	--	--	--	--	--	--	--	--	--	--	--	--	--	--	--	--	--	--	--	--	--	--	--	--	--	--	--	--	--	--	--	--	--	--	--	--	--	--	--	--	--	--	--	--	--	--	--	--	--	--	--	--	--	--	--	--	--	--	--	--	--	--	--	--	--	--	--	--	--	--	--	--	--	--	--	--	--	--	--	--	--	--	--	--	--	--	--	--	--	--	--	--	--	--	--	--	--	--	--	--	--	--	--	--	--	--	--	--	--	--	--	--	--	--	--	--	--	--	--	--	--	--	--	--	--	--	--	--	--	--	--	--	--	--	--	--	--	--	--	--	--	--	--	--	--	--	--	--	--	--	--	--	--	--	--	--	--	--	--	--	--	--	--	--	--	--	--	--	--	--	--	--	--	--	--	--	--	--	--	--	--	--	--	--	--	--	--	--	--	--	--	--	--	--	--	--	--	--	--	--	--	--	--	--	--	--	--	--	--	--	--	--	--	--	--	--	--	--	--	--	--	--	--	--	--	--	--	--	--	--	--	--	--	--	--	--	--	--	--	--	--	--	--	--	--	--	--	--	--	--	--	--	--	--	--	--	--	--	--	--	--	--	--	--	--	--	--	--	--	--	--	--	--	--	--	--	--	--	--	--	--	--	--	--	--	--	--	--	--	--	--	--	--	--	--	--	--	--	--	--	--	--	--	--	--	--	--	--	--	--	--	--	--	--	--	--	--	--	--	--	--	--	--	--	--	--	--	--	--	--	--	--	--	--	--	--	--	--	--	--	--	--	--	--	--	--	--	--	--	--	--	--	--	--	--	--	--	--	--	--	--	--	--	--	--	--	--	--	--	--	--	--	--	--	--	--	--	--	--	--	----

	5	261	195	159	160	546	4512	4620	5476	6424	6756	6421	5490	5435	5504	5535	5529	5482	5398	1283	908	761	615	480	359
	6	442	375	340	367	794	4439	4549	5072	5953	6289	6022	5257	5360	5428	5461	5453	5407	5325	1560	1118	947	799	665	543
	7	539	474	435	440	786	4631	4738	5326	6270	6648	6399	5586	5549	5618	5650	5643	5596	5513	1569	1187	1039	893	759	638
	8	536	469	433	434	474	4955	5058	6063	7202	7662	7407	6486	5871	5939	5972	5964	5918	5836	1312	1178	1028	881	748	633
	9	399	335	301	303	341	4754	4853	5495	7032	7751	7694	6913	5666	5734	5768	5760	5712	5630	1178	1043	894	738	608	496
	10	164	104	72	73	110	4436	4534	4667	6758	7847	7964	7268	5877	5416	5449	5442	5394	5312	945	811	661	504	356	252
	11	-191	-246	-277	-272	-234	3422	3522	3652	4436	6243	6750	6327	5175	4406	4439	4432	4384	4302	605	467	317	161	16	-113
	12	-589	-641	-669	-665	-625	2726	2826	2957	3107	5085	5805	5517	4467	3709	3745	3734	3687	3605	212	78	-71	-229	-374	-503

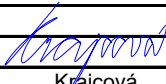
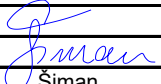
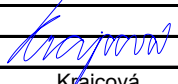
Místnost:		323							Hodiny																
Měsíc		1	2	3	4	5	6	7	8	9	10	11	12	13	14	15	16	17	18	19	20	21	22	23	24
1		-906	-949	-970	-967	-940	1878	1952	2046	2868	4384	4796	4421	3428	2594	2617	2614	2580	2518	-326	-425	-534	-648	-755	-849
2		-573	-619	-642	-640	-615	2771	2845	2940	4871	5777	5862	5254	4058	3486	3510	3506	3471	3410	-4	-103	-212	-325	-432	-510
3		-264	-312	-336	-336	-311	3475	3549	4725	5984	6499	6327	5510	4145	4194	4216	4214	4179	4116	301	202	93	-21	-113	-197
4		-18	-67	-92	-91	-65	3454	3530	4540	5490	5864	5632	4832	4124	4175	4198	4195	4160	4099	553	454	341	235	136	51
5		185	135	110	111	435	3514	3594	4476	5266	5528	5228	4421	4188	4238	4260	4258	4224	4161	963	659	552	445	344	255
6		315	265	240	263	620	3428	3509	4109	4840	5107	4865	4174	4101	4151	4174	4171	4137	4075	1174	812	685	578	477	388
7		384	335	309	311	600	3577	3656	4312	5098	5399	5172	4467	4247	4298	4321	4318	4283	4223	1168	859	751	644	545	456
8		382	331	306	308	335	3854	3931	4939	5890	6262	6030	5231	4522	4573	4596	4593	4558	4498	950	852	742	635	537	452
9		284	236	213	213	240	3699	3774	4475	5764	6357	6292	5613	4418	4417	4440	4437	4402	4341	855	756	647	533	437	353
10		116	71	48	49	75	3462	3535	3630	5563	6470	6553	5946	4750	4178	4200	4198	4163	4102	688	590	480	366	257	181
11		-137	-179	-200	-198	-171	2646	2722	2815	3637	5153	5568	5193	4199	3366	3389	3386	3351	3291	445	345	235	121	15	-80
12		-421	-461	-481	-478	-450	2108	2183	2278	2388	4221	4818	4557	3653	2827	2852	2847	2813	2751	166	67	-42	-156	-264	-359



Místnost:		410							Hodiny																
Měsíc		1	2	3	4	5	6	7	8	9	10	11	12	13	14	15	16	17	18	19	20	21	22	23	24
1		-425	-435	-440	-439	-428	393	417	448	490	727	822	778	639	658	669	666	652	629	-210	-246	-289	-332	-373	-408
2		-219	-231	-236	-237	-226	696	720	749	930	1111	1148	1061	935	954	964	962	948	924	-15	-51	-95	-137	-178	-203
3		-11	-23	-29	-30	-19	972	995	1036	1275	1383	1375	1248	1205	1224	1235	1231	1218	1192	183	147	103	60	31	6
4		156	142	137	136	148	1092	1117	1147	1313	1395	1373	1291	1320	1340	1350	1347	1334	1308	347	310	267	231	199	175
5		296	284	278	277	340	1208	1234	1266	1381	1442	1405	1403	1433	1452	1462	1460	1446	1421	521	449	409	376	344	316
6		367	354	349	352	421	1243	1270	1298	1357	1417	1404	1438	1465	1485	1497	1494	1479	1455	607	524	484	448	417	390
7		396	383	375	377	434	1284	1311	1340	1415	1483	1460	1479	1509	1528	1539	1536	1522	1497	622	549	509	475	443	416
8		373	359	354	353	365	1311	1335	1365	1532	1612	1589	1508	1537	1556	1566	1564	1550	1525	564	527	485	449	418	393
9		277	266	262	260	271	1208	1231	1261	1435	1555	1566	1466	1440	1460	1470	1467	1454	1430	477	441	400	355	324	300
10		154	143	139	137	148	1071	1094	1125	1307	1487	1524	1438	1310	1330	1340	1338	1324	1300	361	324	283	239	195	173
11		-7	-18	-21	-22	-11	811	836	865	909	1145	1243	1196	1058	1079	1089	1086	1073	1047	210	171	130	86	45	9
12		-168	-179	-181	-182	-170	606	630	663	706	873	1000	974	855	874	887	881	868	844	51	15	-28	-72	-112	-149

Místnost:		411							Hodiny																
Měsíc		1	2	3	4	5	6	7	8	9	10	11	12	13	14	15	16	17	18	19	20	21	22	23	24
1		-1245	-1270	-1277	-1269	-1239	1583	1645	1724	2516	4021	4427	4040	3038	2218	2234	2225	2189	2128	-729	-822	-924	-1028	-1126	-1208
2		-727	-753	-761	-754	-726	2663	2724	2800	4694	5587	5665	5046	3841	3283	3300	3290	3254	3193	-233	-326	-428	-532	-629	-687
3		-204	-231	-240	-234	-207	3583	3640	4776	6013	6504	6325	5498	4143	4184	4202	4192	4157	4093	267	173	72	-33	-105	-160
4		220	193	182	189	217	3739	3801	4768	5698	6044	5796	4986	4291	4332	4350	4340	4303	4243	683	591	486	399	324	267
5		576	547	537	543	868	3952	4018	4859	5626	5860	5540	4716	4496	4538	4554	4545	4510	4446	1236	937	845	760	686	623
6		761	732	722	749	1108	3921	3989	4548	5259	5500	5237	4527	4465	4507	4525	4514	4479	4417	1504	1150	1037	951	876	813
7		836	806	794	802	1094	4074	4140	4755	5521	5794	5548	4826	4620	4662	4680	4669	4634	4571	1506	1201	1108	1023	948	884
8		785	753	744	750	782	4303	4366	5333	6263	6606	6358	5547	4853	4894	4912	4901	4866	4804	1245	1152	1051	963	889	831
9		555	529	519	526	555	4017	4078	4738	6006	6577	6506	5814	4612	4624	4641	4630	4595	4534	1035	943	841	736	660	602
10		246	220	212	219	247	3637	3697	3775	5669	6563	6640	6021	4816	4258	4275	4265	4229	4168	742	650	547	443	344	287
11		-161	-184	-191	-183	-154	2668	2730	2809	3602	5107	5514	5128	4126	3305	3323	3312	3277	3216	358	264	162	57	-40	-122
12		-576	-597	-604	-596	-565	1998	2061	2145	2248	4049	4638	4367	3453	2640	2659	2647	2612	2551	-48	-140	-242	-347	-445	-529

Místnost:	412					Hodiny																		
Měsíc	1	2	3	4	5	6	7	8	9	10	11	12	13	14	15	16	17	18	19	20	21	22	23	24
1	-1265	-1285	-1288	-1276	-1242	1583	1648	1726	2515	4021	4427	4041	3040	2221	2238	2228	2192	2130	-726	-819	-923	-1027	-1126	-1209
2	-743	-764	-769	-759	-727	2665	2730	2804	4695	5590	5667	5050	3845	3287	3305	3295	3259	3197	-228	-322	-425	-528	-628	-702
3	-215	-241	-246	-237	-206	3587	3648	4778	6015	6509	6329	5503	4148	4190	4209	4198	4163	4098	273	179	76	-29	-117	-173
4	211	186	177	188	219	3744	3807	4770	5701	6049	5801	4992	4297	4338	4357	4347	4311	4249	690	597	491	397	318	256
5	570	542	534	543	872	3958	4022	4861	5629	5866	5545	4724	4503	4545	4562	4553	4517	4453	1243	944	848	757	679	616
6	756	728	720	750	1112	3927	3992	4550	5262	5505	5242	4535	4472	4515	4532	4522	4487	4424	1512	1157	1040	950	871	807
7	830	802	791	803	1098	4080	4144	4758	5524	5800	5554	4834	4627	4670	4688	4677	4642	4578	1514	1209	1112	1022	943	878
8	777	748	741	751	785	4309	4373	5336	6267	6612	6364	5554	4861	4902	4920	4910	4875	4812	1253	1160	1057	963	884	821
9	546	522	514	525	557	4022	4087	4741	6011	6584	6511	5821	4619	4631	4649	4638	4603	4541	1043	950	847	743	653	592
10	232	211	206	216	248	3641	3705	3781	5673	6568	6644	6027	4823	4264	4282	4273	4237	4174	749	656	552	449	348	274
11	-178	-196	-199	-187	-154	2670	2736	2814	3604	5110	5516	5132	4131	3311	3328	3318	3283	3221	363	269	165	61	-38	-121
12	-588	-611	-614	-601	-566	1999	2066	2147	2248	4051	4639	4370	3456	2644	2664	2651	2616	2555	-44	-136	-240	-344	-444	-528

SPECIFIKACE PŘÍSTROJŮ A MATERIÁLU

4					
3					
2					
1					
0	31.07.2024	Zadávací dokumentace	Krajcová	Šiman	Krajcová
Číslo Number	Datum Date	Popis Description	Navrhl Made by	Kontroloval Checked by	Schválil Approved by

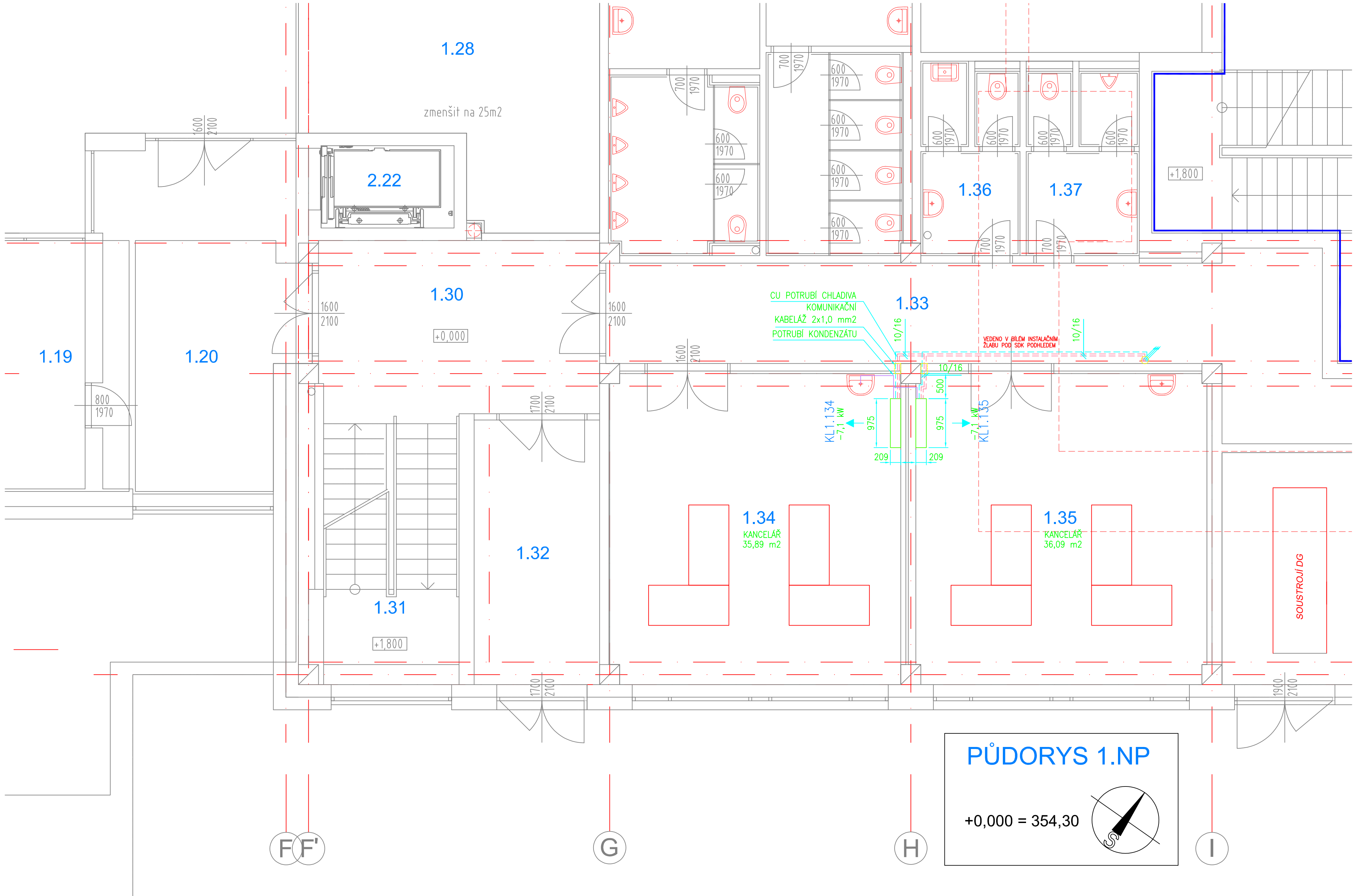
<div>INELSEV</div> <div>INELSEV Servis s.r.o. Záluží 1 436 01 Litvínov Česká republika</div>	<div>KULTURA A SPORT CHOMUTOV s.r.o. Boženy Němcové 552/32 430 01 Chomutov Česká republika</div> <div>KULTURA A SPORT CHOMUTOV</div>
<div>ZD</div>	<div>DCC Kód/DCC Code: G01-TS04</div> <div>Číslo dokumentu/Document No: D1-4-1_IS24058_ 612</div>





SPECIFIKACE MATERIÁLU A ZAŘÍZENÍ

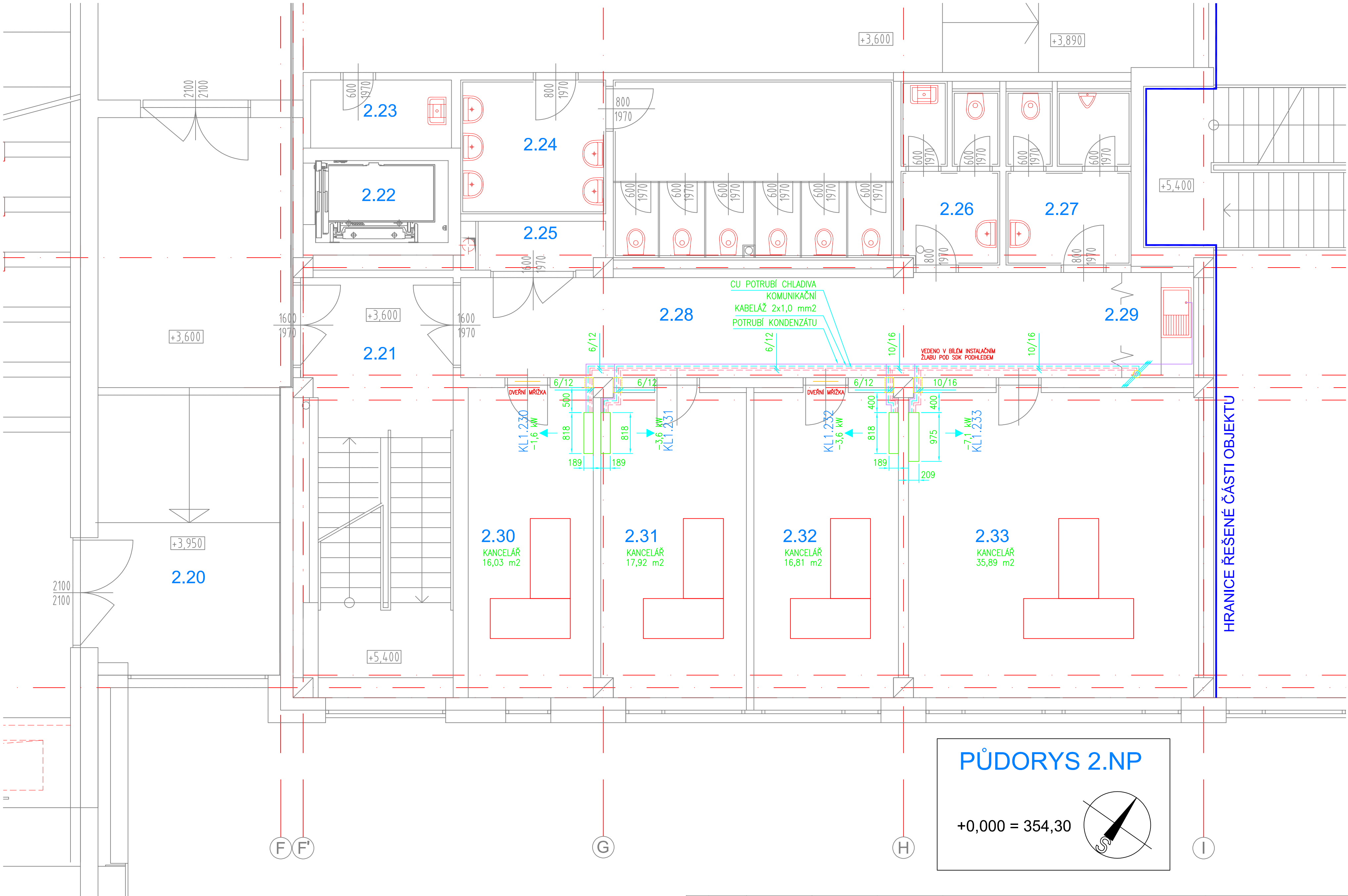
Akce: **Umístění klimatizačního zařízení do objektu budovy Kina Svět Chomutov, KULTURA A SPORT CHOMUTOV s.r.o.**

poř.č.	popis	počet	m.j.
1	Klimatizace kanceláří v 1.NP až 4.NP		
1.1	Venkovní jednotka o výkonu 56 kW (3f, 400 V, 50 A)	1	ks
1.2	Vnitřní nástěnná jednotka o výkonu 1,6 kW	2	ks
1.3	Vnitřní nástěnná jednotka o výkonu 3,6 kW	2	ks
1.4	Vnitřní nástěnná jednotka o výkonu 7,1 kW	5	ks
1.5	Vnitřní kazetová jednotka o výkonu 7,1 kW	1	ks
1.6	Vnitřní kazetová jednotka o výkonu 8,2 kW	1	ks
1.7	Čelní panel ke kazetovým jednotkám	2	ks
1.8	Přepínač teplotních režimů zima/léto	1	ks
1.9	Infra ovladač	11	ks
1.10	Y-Rozbočka (souřtový chl. výkon pod 22,4 kW)	7	ks
1.11	Y-Rozbočka (souřtový chl. výkon pod 44,8 kW)	2	ks
1.12	Y-Rozbočka (souřtový chl. výkon pod 95,2 kW)	1	ks
1.13	Předizolované CU potrubí chladiva 6x1 mm	25	bm
1.14	Předizolované CU potrubí chladiva 10x1 mm	50	bm
1.15	Předizolované CU potrubí chladiva 12x1 mm	25	bm
1.16	Předizolované CU potrubí chladiva 16x1 mm	50	bm
1.17	Předizolované CU potrubí chladiva 22x1 mm	5	bm
1.18	CU potrubí chladiva 28x1 mm	10	bm
1.19	Izolace tl. 13 mm pro CU potrubí chladiva 28x1 mm	10	bm
1.20	Komunikační kabeláž JYTY 2x1 mm ²	150	bm
1.21	Potrubí kondenzátu	80	bm
1.22	Čerpadlo kondenzátu pro nástěnné klimatizace	9	ks
1.23	Žlab pro vedení Cu potrubí ve vnitřním prostoru	100	bm
1.24	Žlab pro vedení Cu potrubí ve venkovním prostoru	3	bm
1.25	Betonové silniční obrubníky 250x100x1000 mm	3	ks
1.26	Protipožární ucpávky (prostup stropem)	4	ks
1.27	Chladivo R410A	7	kg
1.28	Montážní práce	1	kpl
1.29	Stavební přípomoc (prostup zdí Poroatherm do Ø200 mm, začištění prostupů, výmalba po prostupech, atp.)	12	kpl
1.30	Stavební přípomoc (prostup železobetonovou kci jádrové vrtání do Ø200 mm, začištění prostupů, výmalba po prostupech, atp.)	4	kpl
1.31	Stavební přípomoc (ostatní drobné zednické práce atp.)	1	kpl
1.32	Dveřní mřížka 445x82 mm	3	ks
2	Klimatizace promítací místnosti v 3.NP		
2.1	Venkovní jednotka o výkonu 56 kW (3f, 400 V, 20 A)	1	ks
2.2	Vnitřní nástěnná jednotka o výkonu 1,5 kW	1	ks
2.3	Vnitřní nástěnná jednotka o výkonu 7,0 kW	2	ks
2.4	Infra ovladač	3	ks
2.5	Distribuční box pro 3 vnitřní jednotky	1	ks

2.6	Předizolované CU potrubí chladiva 6x1 mm	50	bm
2.7	Předizolované CU potrubí chladiva 10x1 mm	50	bm
2.8	Předizolované CU potrubí chladiva 12x1 mm	25	bm
2.9	Předizolované CU potrubí chladiva 19x1 mm	25	bm
2.10	Komunikační kabeláž JYTY 4x1 mm ²	100	bm
2.11	Potrubí kondenzátu	50	bm
2.12	Čerpadlo kondenzátu pro nástěnné klimatizace	3	ks
2.13	Žlab pro vedení Cu potrubí ve vnitřním prostoru	50	bm
2.14	Žlab pro vedení Cu potrubí ve venkovním prostoru	3	bm
2.15	Betonové silniční obrubníky 250x100x500 mm	2	ks
2.16	Protipožární ucpávky (prostup stropem)	1	ks
2.17	Chladivo R410A	1	kg
2.18	Montážní práce	1	kpl
2.19	Stavební přípomoc (prostup zdí Porotherm do Ø200 mm, začištění prostupů, výmalba po prostupech, atp.)	1	kpl
2.20	Stavební přípomoc (prostup železobetonovou kci jádrové vrtání do Ø200 mm, začištění prostupů, výmalba po prostupech, atp.)	3	kpl
2.21	Stavební přípomoc (ostatní drobné zednické práce atp.)	1	kpl
3	Pomocný materiál, ostatní		
3.1	Montážní, spojovací, těsnící a závěsový materiál	70	kg
3.2	Pronájem jeřábu	2	dny
3.3	Pronájem lešení	30	dnů
3.4	Doprava materiálu a osob	1	kpl
3.5	Technické zajištění	1	kpl
3.6	Zkoušky, uvedení do provozu, zaregulování	48	hod
3.7	Zaškolení obsluhy	8	hod
3.8	Projektová dokumentace skutečného provedení (AS-BUILT VZT)	24	hod
3.9	Předávací technická dokumentace (PTD VZT)	4	hod
3.10	Zavedení evidenční knihy chlazení	2	ks






				Dokumentace / Documentation:		ZADÁVACÍ DOKUMENTACE		Technické místo / technical site:	
				Zákazník / Client:  KULTURA A SPORT CHOMUTOV s.r.o. Boženy Němcové 552/32 430 01 Chomutov		Název / Project: UMÍSTĚNÍ KIMATIZAČNÍHO ZAŘÍZENÍ DO OBJEKTU BUDOVY KINA SVĚT CHOMUTOV		Počet listů / Pages 1 List/Page 1	
				Navrhl / Made by  ŠÍMAN		Název schéma / Loop Name PŮDORYS 1.NP			
				KRAJCOVÁ KRAJCOVÁ		 INELSEV Servis s.r.o. Zbuzetů 1, 436 01 Litvinov CZECH REPUBLIC			
				Schválil / Approved  ŠÍMAN		DCC Code 01-W02		Číslo výkresu / Drawing No. ML1-50	
				Schválil / Approved KRAJCOVÁ		Číslo výkresu / Drawing No. ML1-50		Mřížka / Scale 1:1	

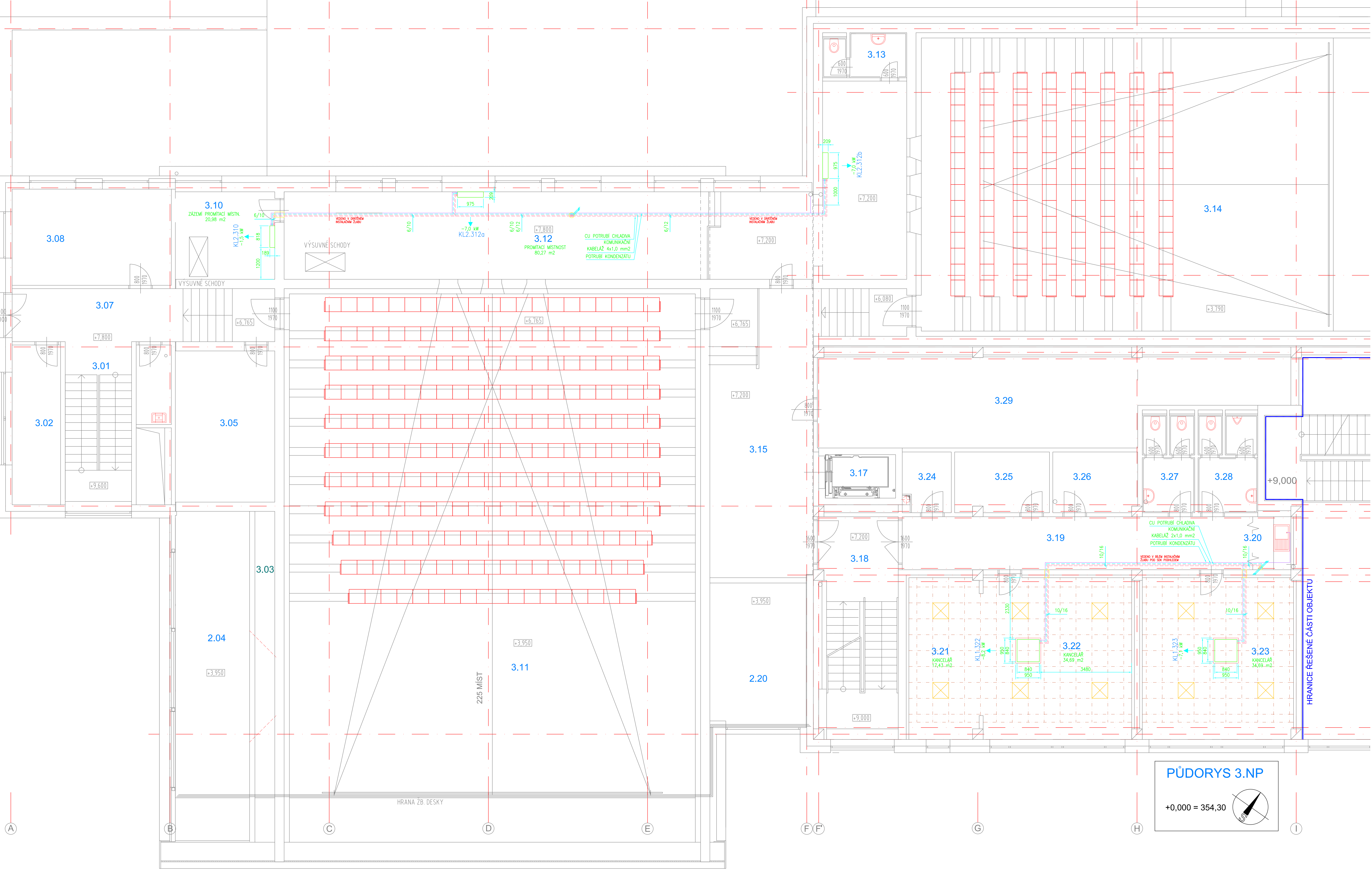


PŮDORYS 2.NP

+0,000 = 354,30

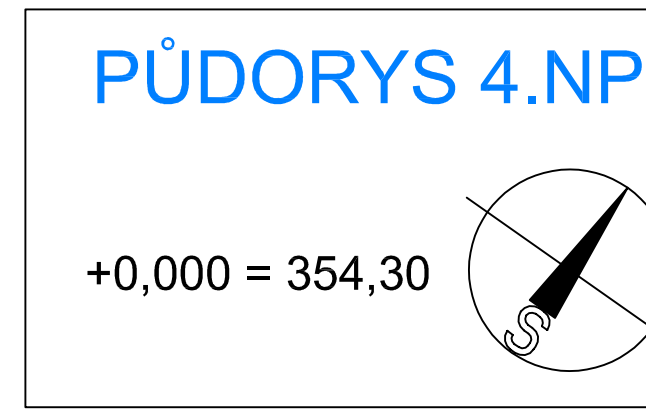
				Dokumentace / Documentation:		ZADÁVACÍ DOKUMENTACE		Technické místo / technical site:	
				Zákazník / Client:		Alce / Project:		Počet listů/Pages	
				 KULTURA A SPORT CHOMUTOV s.r.o. Boženy Němcové 552/32 430 01 Chomutov		UMÍSTĚNÍ KLIMATIZAČNÍHO ZAŘÍZENÍ DO OBJEKTU BUDOVY KINA SVĚT CHOMUTOV		1 List/Page 1	
				Navrhl/Made by		KRAJCOVÁ		Název schéma / Loop Name	
				Kontroloval/Checked by		ŠÍMAN		PŮDORYS 2.NP	
				Schválil/Approved by		 INELSEV Servis s.r.o. Zálužň 1, 436 01 Litvínov CZECH REPUBLIC		DOC Code Číslo výkresu / Drawing No.	
REV.0	31.7.2024	KRAJCOVÁ	ŠÍMAN	KRAJCOVÁ	ŠÍMAN	 INELSEV Servis s.r.o. Zálužň 1, 436 01 Litvínov CZECH REPUBLIC		001-1002 D1-4-1_IS24058_632-002	
Č./No.	Datum/Date	Navrhl/Originator	Kontroloval/Reviewed	Schválil/Approved	Schválil/Approved by			Měřítko / Scale	
								M 1:50	

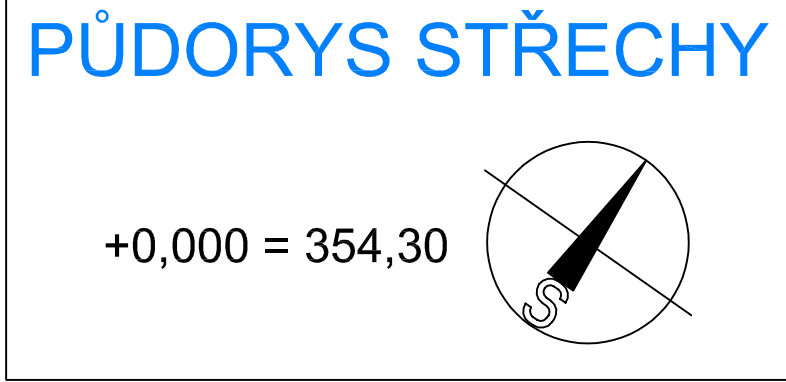
1
2
3
4
5
6
7
8



PŮDORYS 3.NP
+0,000 = 354,30

Information / Informace				ZADÁVACÍ DOKUMENTACE				Technical notes / Technical note			
Sheet / List	1	1	1	Sheet / List	1	1	1	Sheet / List	1	1	1
Author / Autor	INELSEV	INELSEV	INELSEV	Author / Autor	INELSEV	INELSEV	INELSEV	Author / Autor	INELSEV	INELSEV	INELSEV
Project / Projekt	INELSEV	INELSEV	INELSEV	Project / Projekt	INELSEV	INELSEV	INELSEV	Project / Projekt	INELSEV	INELSEV	INELSEV
Client / Klient	INELSEV	INELSEV	INELSEV	Client / Klient	INELSEV	INELSEV	INELSEV	Client / Klient	INELSEV	INELSEV	INELSEV
Scale / Měřítko	1:100	1:100	1:100	Scale / Měřítko	1:100	1:100	1:100	Scale / Měřítko	1:100	1:100	1:100
Version / Verze	1.0	1.0	1.0	Version / Verze	1.0	1.0	1.0	Version / Verze	1.0	1.0	1.0
Revision / Revize	1.0	1.0	1.0	Revision / Revize	1.0	1.0	1.0	Revision / Revize	1.0	1.0	1.0
Drawn / Napsal	INELSEV	INELSEV	INELSEV	Drawn / Napsal	INELSEV	INELSEV	INELSEV	Drawn / Napsal	INELSEV	INELSEV	INELSEV
Checked / Zkontroloval	INELSEV	INELSEV	INELSEV	Checked / Zkontroloval	INELSEV	INELSEV	INELSEV	Checked / Zkontroloval	INELSEV	INELSEV	INELSEV
Approved / Schválil	INELSEV	INELSEV	INELSEV	Approved / Schválil	INELSEV	INELSEV	INELSEV	Approved / Schválil	INELSEV	INELSEV	INELSEV

[illegible]



				Dokumentace / Documentation: <div style="float: right; border: 1px solid black; padding: 2px;"> ZADÁVACÍ DOKUMENTACE </div>		Technické místo / technical site:	
				Zakazník / Client: <div style="float: right;"> KULTURA A SPORT CHOMUTOV s.r.o. Boženy Němcové 552/32 430 01 Chomutov </div>		Akce / Project: <div style="float: right; border: 1px solid black; padding: 2px;"> UMÍSTĚNÍ KLIMATIZAČNÍHO ZAŘÍZENÍ DO OBJEKTU BUDOVY KINA SVĚT CHOMUTOV </div>	
				Počet listů/Pages <div style="float: right;"> 1 </div>		List/Page <div style="float: right;"> 1 </div>	
				Název schéma / Loop Name		PŮDORYS STŘECHY	
				Navrh/ Made by		KRAJČOVÁ	
				KONTROLOVAL/Checked by		ŠÍMAN	
				SCHVÁLIL/Approved by		KRAJČOVÁ	
				INELSEV		INELSEV Servis s.r.o. Zálužná 1, 436 01 Litvínov CZECH REPUBLIC	
REV.0		31.7.2024		KRAJČOVÁ		DCC Code 001-v002	
		Datum/Date		Navrh/Originator		Číslo výkresu / Drawing No. 11-4-1_1524058_632-005	
		KRAJČOVÁ		ŠÍMAN		Mřížka / Scale M:1:50	
		Kontroloval/Reviewed		Schválil/Approved			
		KRAJČOVÁ		KRAJČOVÁ			

SCHÉMA KLIMATIZACE - KL1

VENKOVNÍ KLIMATIZACE (61.64 kW)
Přidavne chladivo : 6.88 kg (Predplneno chladivem : 16.00 kg)

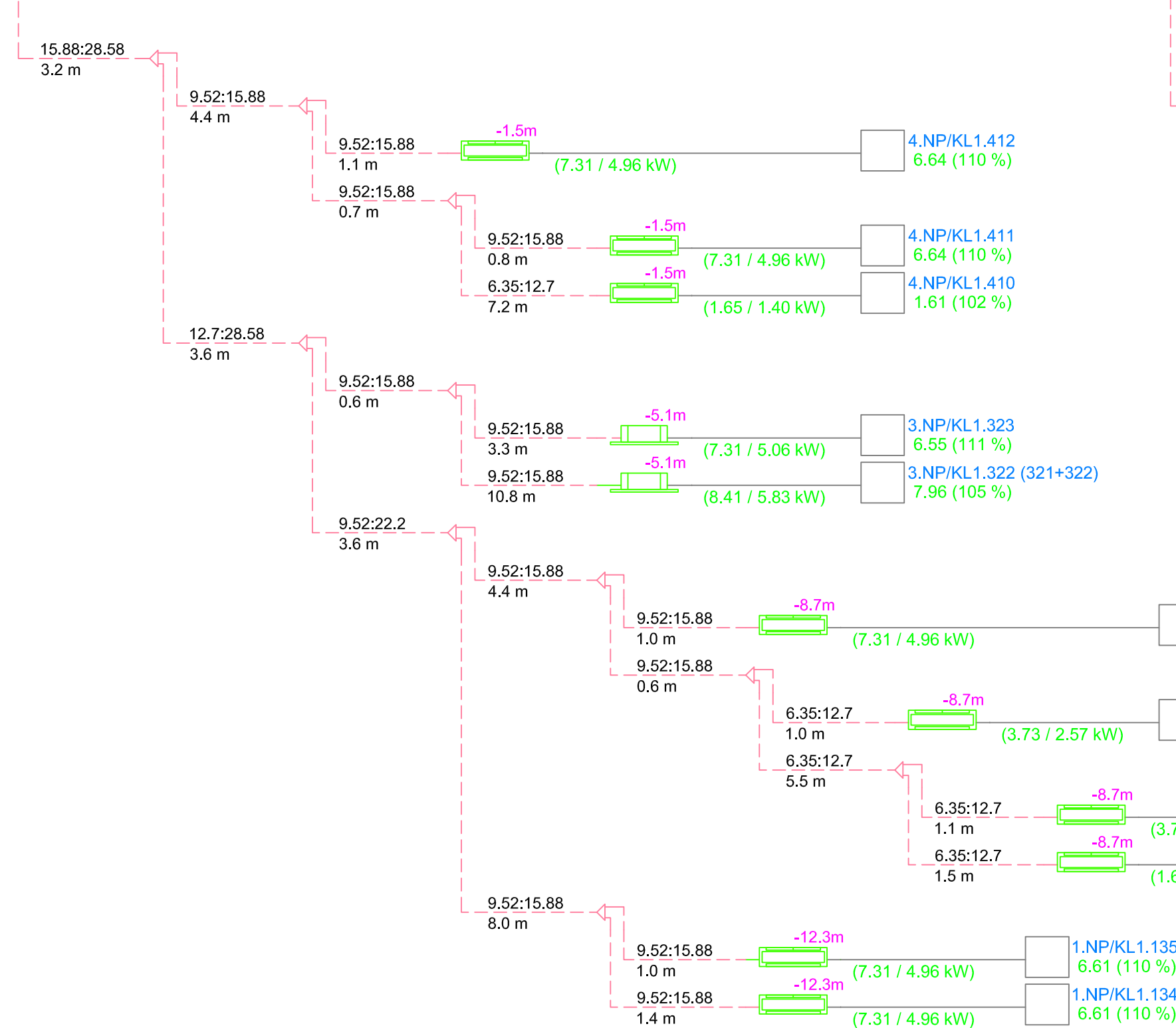
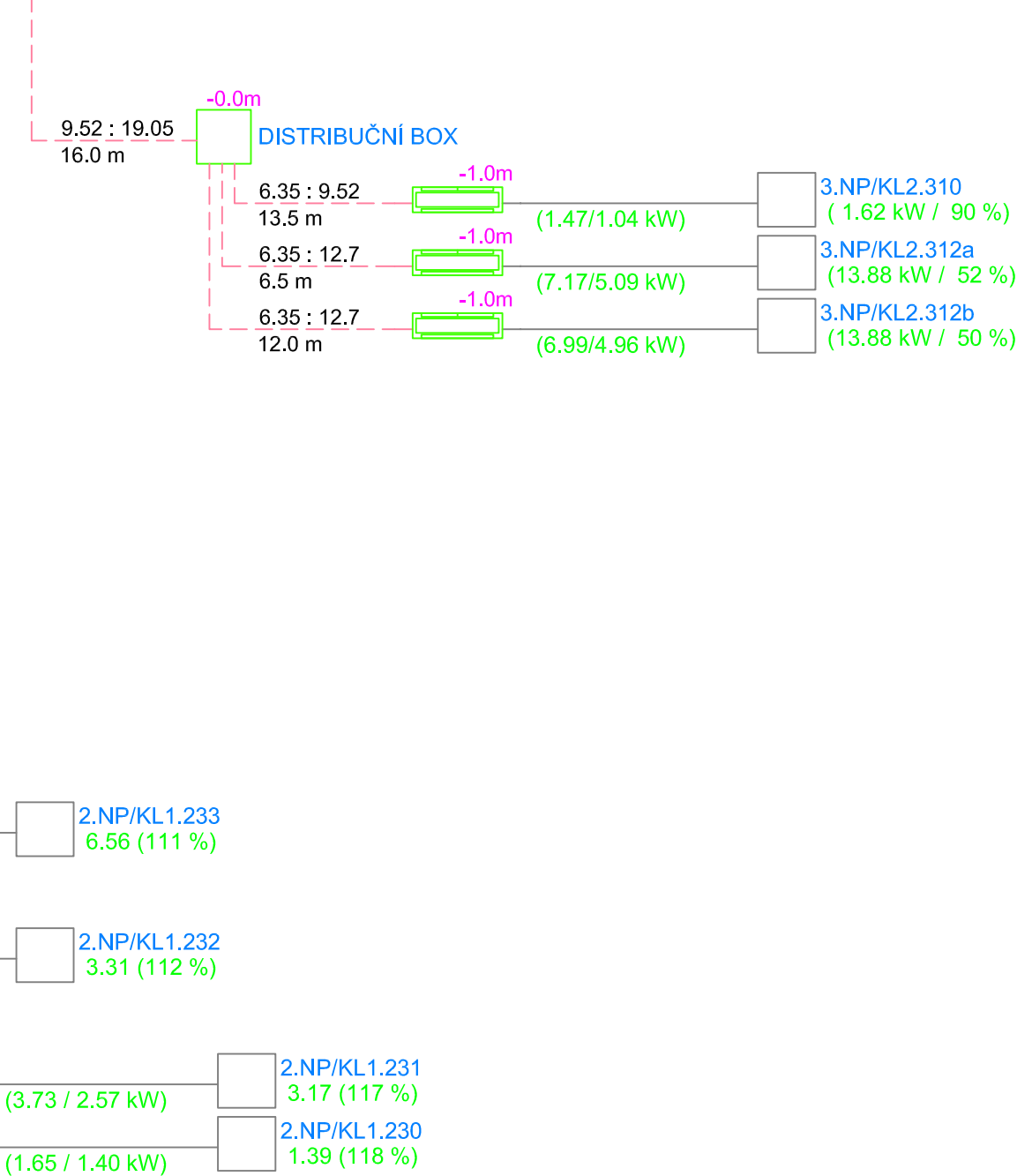


SCHÉMA KLIMATIZACE - KL2

VENKOVNÍ KLIMATIZACE (15.63 kW)
Přidavne chladivo : 0.29 kg (Predplneno chladivem : 4.20 kg)



POZNÁMKY:
VEŠKERÉ ROZVODY CHLADU JSOU TEPELNĚ IZOLOVÁNY.
CU POTRUBÍ CHLADIVA DO Ø22 mm JE VEDENO V PŘEDIZOLOVANÉM
POTRUBÍ. TLOUŠŤKA TEPELNÉ IZOLACE JE 6,5 - 10 mm.
CU POTRUBÍ CHLADIVA OD Ø28 mm JE IZOLOVÁNO TEPELNOU
KAUČUKOVOU IZOLOVANOU HADICÍ O TL. 13 mm.

					Dokumentace / Documentation:		ZADÁVACÍ DOKUMENTACE		Technické místo / technical site:	
					Zákazník / Client:		Akce / Project:		Počet listů/Pages	1
					KULTURA A SPORT CHOMUTOV s.r.o. Boženy Němcové 552/32 430 01 Chomutov		UMÍSTĚNÍ KLIMATIZAČNÍHO ZAŘÍZENÍ DO OBJEKTU BUDOVY KINA SVĚT CHOMUTOV		List/Page	1
					Navrhl/Made by		KRAJCOVÁ		Název schéma / Loop Name	
					Kontroloval/Checked by		ŠIMAN		SCHÉMA KLIMATIZACÍ	
REV.0	31.7.2024	KRAJCOVÁ	ŠIMAN	KRAJCOVÁ	Schválil/Approved by		KRAJCOVÁ		DCC Code	Číslo výkresu / Drawing No.
Č./No.	Datum/Date	Navrhl/Originator	Kontroloval/Reviewed	Schválil/Approved					601-TV02	D1-4-1_IS24058_632-006
							INELSEV		Měřítko / Scale	
							INELSEV Servis s.r.o. Záluží 1, 436 01 Litvínov CZECH REPUBLIC		NO SCALE	