

SCHEMA ZAPOJENÍ ROZVADÉČE RP2.2 - 2.NP

PŘÍVOD, MĚŘENÍ, NOUZOVÉ VYPNUTÍ

SCHÉMA ZAPOJENÍ ROZVADĚČE RP2.2 - 2.NP

PŘÍVOD - REZERVA


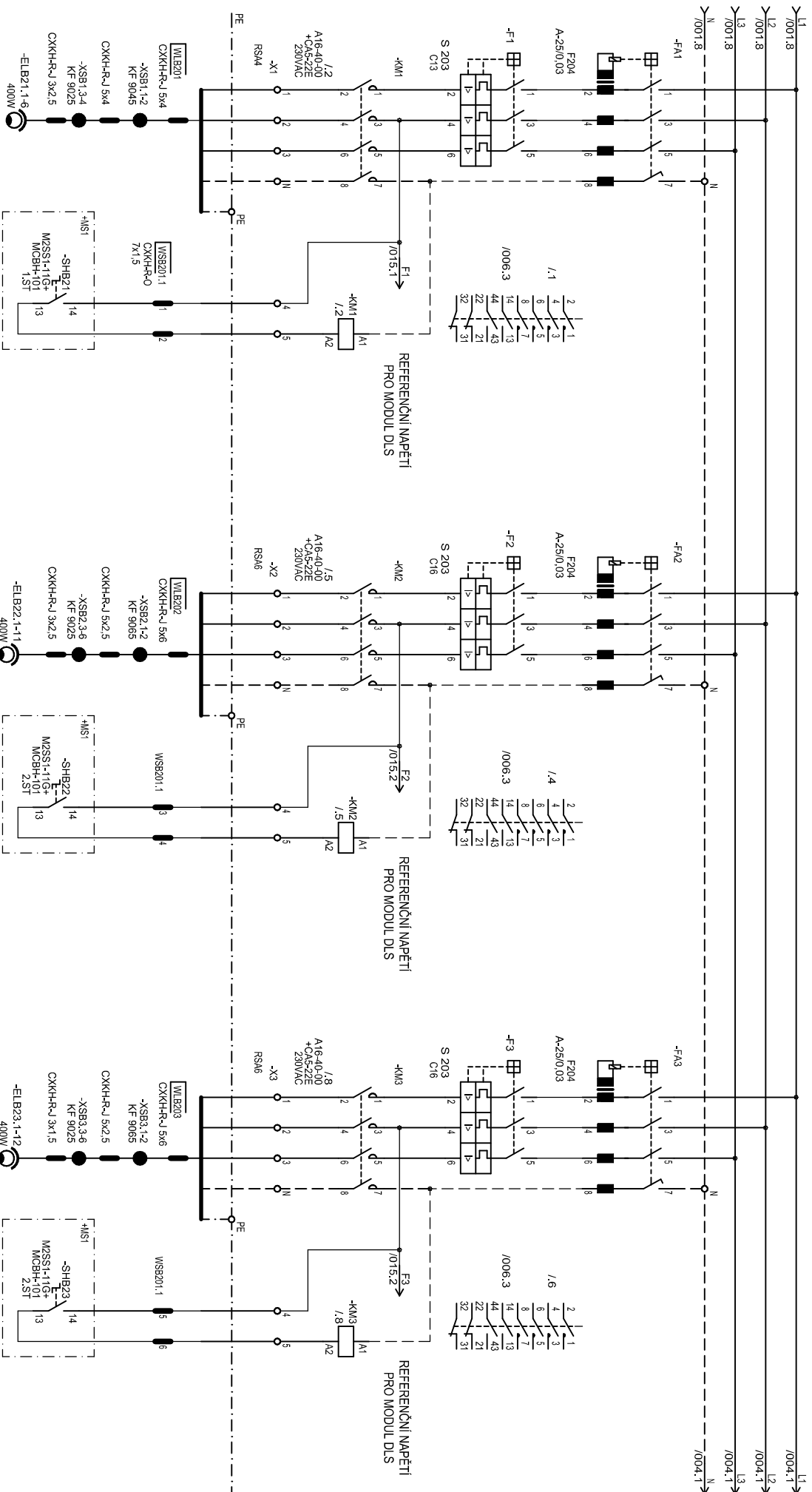
A					
B					
C					
D					
E					
F					
		Datum Date		01.09.2012	
		Kontrola Made by		Röber	
		Přezkoušení Checked by		Röber 	
0		Petice Petition		Datum Date	
				Jméno Name	
				Schváleno Approved by	
				Röber	
		Objednatel:		ORK - Chomutov	
		HERKUL a.s.		Elektro - silnoprúd - DSS k 1.9.2012	
		Rybář 682/14, 110 01 Praha 1		Schéma zapojení rozvaděče	
				RP2.2, 400V, 100A, 2.NP	
		ARTECH		=	
		SPOL. S R.O.		+RP2.2	
		RÖBER KAREL		Strana/Page	
		PROJEKTOVÁNÍ ELEKTRICKÝCH ZAŘÍZENÍ		002 / 15	
				F.1.4.f - 11 - RP2.2	

SCHÉMA ZAPOJENÍ ROZVADĚČE RP2.2 - 2.NP

VÝVODY - OSVĚTLENÍ



OSVĚTLENÍ ELB21
2.NP - M.Č. 134 - 1.STUPĚŇ

OSVĚTLENÍ ELB21
Z MS1

OSVĚTLENÍ ELB22
2.NP - M.Č. 134 - 2.ST. SEVER

OVĚŘENÍ
OSVĚTLENÍ ELB22
Z MS1

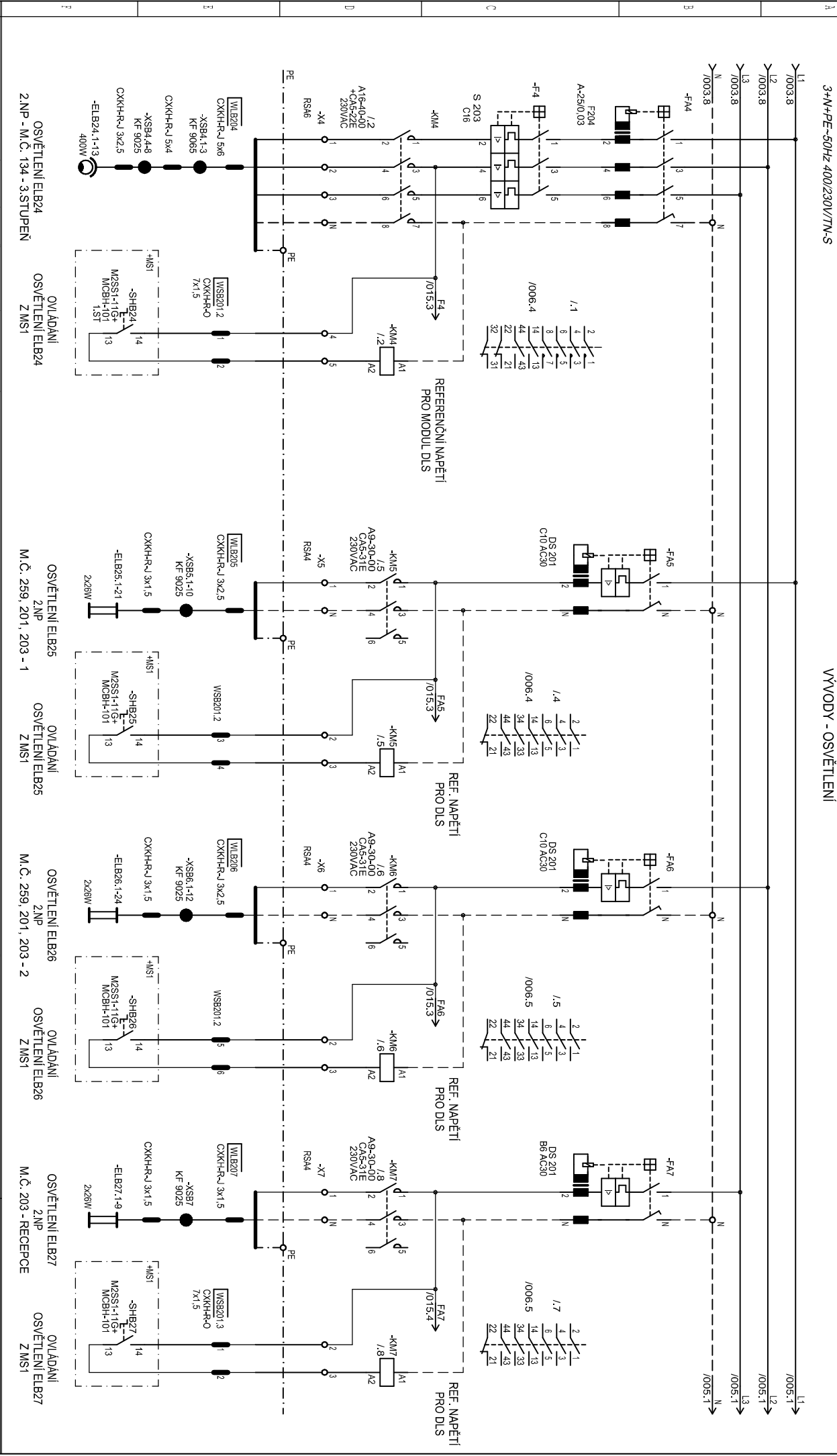
OSVĚTLENÍ ELB23
2.NP - M.Č. 134 - 2.ST. JIH

OVĽÁDÁNÍ
OSVĚTLENÍ ELB23
Z MS1

	Datum Date	01.09.2012	Objednatel: HERKUL a.s.	ORC - Chomutov	ARTECH s.r.o., RÖBER KAREL PROJEKTOVÁNÍ ELEKTŘICKÝCH ZAŘÍZENÍ
	Namí Made by	Röber	Elektro - silnoproud - DSS k 1.9.2012		
	Přezkoušel Checked by	Röber	Schéma zapojení rozvaděče		
0	Jméno Name	Röber	RP2.2. 400V, 100A, 2.NP		
	Datum Date				
	Small				
	Approved by				= +RP2.2
					Strana/Page 003 / 15
					F.1.4.f - 11 - RP2.2

SCHÉMA ZAPOJENÍ ROZVADĚČE RP2.2 - 2.NP

VÝVODY - OSVĚTLENÍ



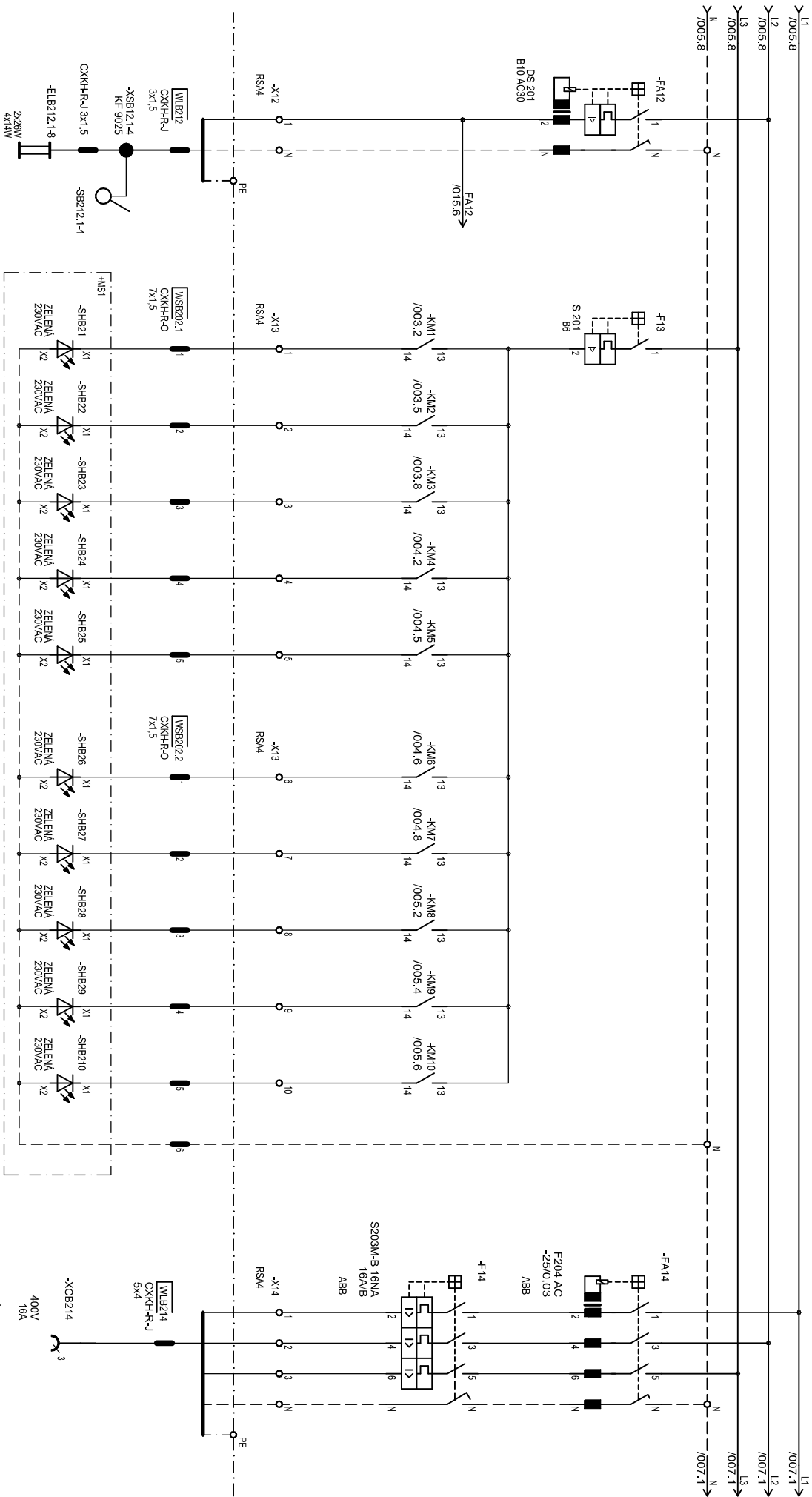
Datum		01.09.2012		Objeďnateľ:		ORC - Chomutov		ARTECH		+RP2.2	
Verzi				Přezkoušel		Elektro - silnoprůd - DSS k 1.9.2012		SPOL. S R.O.		Strana 2 / Page	
Verzi				Přezkoušel		Elektro - silnoprůd - DSS k 1.9.2012		RÖBER KAREL		004 / 15	
Verzi				Přezkoušel		Elektro - silnoprůd - DSS k 1.9.2012		PROJEKTOVÁNÍ ELEKTRICKÝCH ZAŘÍZENÍ		F.1.4.f - 11 - RP2.2	
Verzi				Přezkoušel		Elektro - silnoprůd - DSS k 1.9.2012		RÖBER KAREL		004 / 15	
Verzi				Přezkoušel		Elektro - silnoprůd - DSS k 1.9.2012		PROJEKTOVÁNÍ ELEKTRICKÝCH ZAŘÍZENÍ		F.1.4.f - 11 - RP2.2	

3+N+PE-50Hz 400/230V/7TN-S

VÝVODY - OSVĚTLENÍ

SCHÉMA ZAPOJENÍ ROZVADĚČE RP2.2 - 2.NP

VÝVODY - ZÁSUVKY



OSVĚTLENÍ ELA214
2.NP - M.Č. 202, 204, 249

SIGNALIZACE ZAPNUTÉHO OSVĚTLENÍ VE 2.NP
DO MSt (PROSVĚTLENÉ OVLADÁČE)

ZÁSUVKA XC8214
1 NP - M.Č. 134
U VĚ E TOBOGÁNŮ
ROBOT UKLID

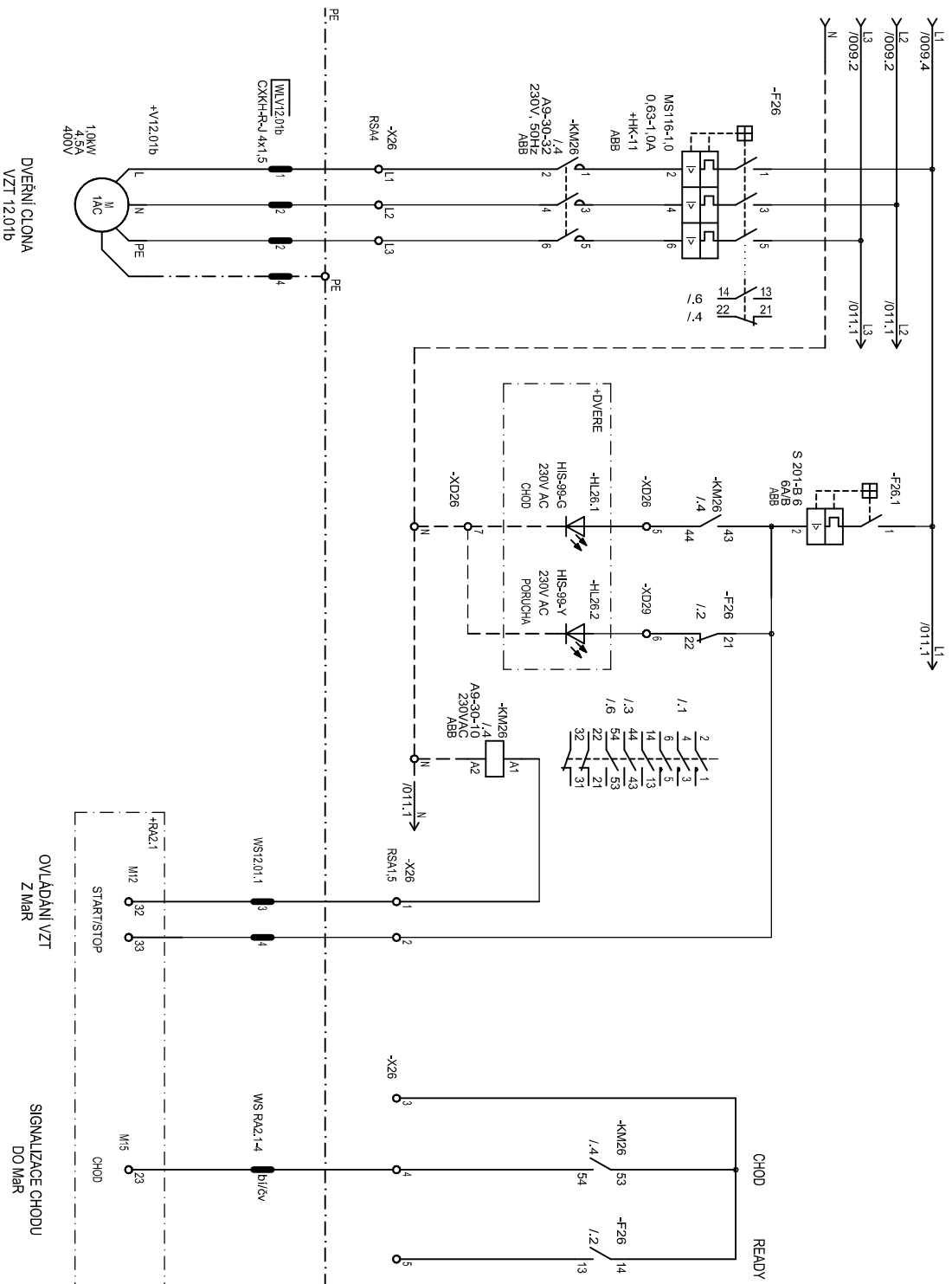
		Datum	01.09.2012	Objednatel: HERKUL a.s.	ORC - Chromutov Elektro - silnoprúd - DSS k 1.9.2012 Schéma zapojení rozvaděče	ARTECH s.p.o., s r.o. RÖBER KAREL PROJEKTOVÁNÍ ELEKTRICKÝCH ZAŘÍZENÍ	=	+RP2.2
		Vyřl	Röber					
		Made by	Röber					
		Pracov el						
		Checked by	Röber <i>gk</i>					
0	Revize	Datum	Jméno	Schall	Approved by	Röber		
	Revision	Date	Name					
Rybná 682/14, 110 01 Praha 1				F.1.4.f - 11 - RP2.2				
				Strana/ Page 006 / 15				

[illegible]

SCHÉMA ZAPOJENÍ ROZVADĚČE RP2.2 - 2.NP

DVEŘNÍ CLONA VZT 12.01b

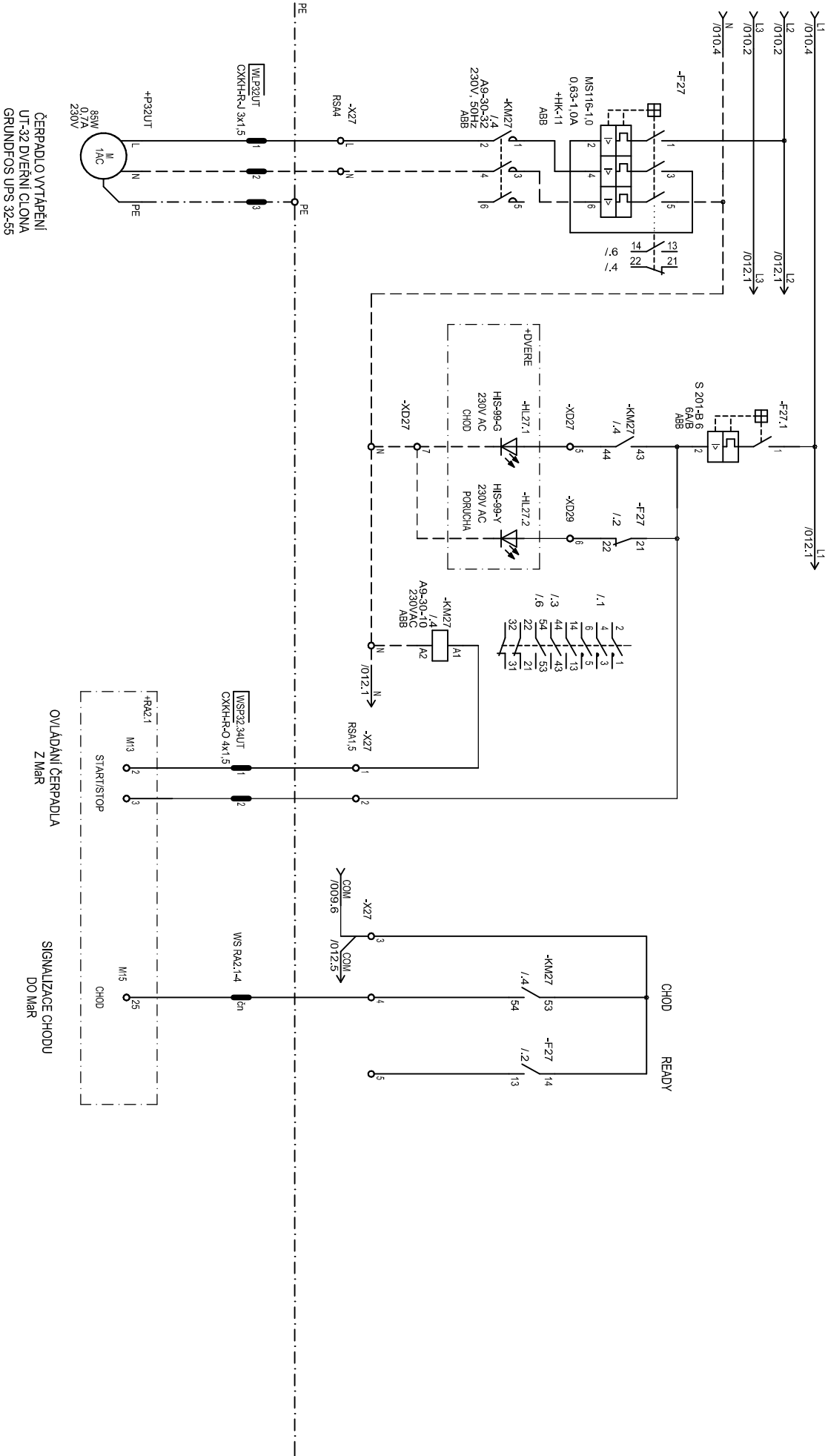
3+N+PE~50Hz 400/230V/TN-S



	Datum Date	01.09.2012	Objednatel:	ORC - Chomutov	<div>ARTECH s.r.o. RÖBER KAREL PROJEKTOVÁNÍ ELEKTROTYCH ZAŘIZENÍ</div>
	Jméno Name	-	HERKUL a.s.	Elektro - silnoprúd - DSS k 1.9.2012	
	Přezkoušel Checked by	Röber	Rybná 682/14, 110 01 Praha 1	Schéma zapojení rozvaděče	
	Datum Date	-		RP2.2, 400V, 100A, 2.NP	
	Jméno Name	-			
	Přezkoušel Checked by	Röber			
F.1.4.f - 11 - RP2.2	Strana / Page	010 / 15	= +RP2.2		

SCHÉMA ZAPOJENÍ ROZVADĚČE RP2.2 - 2.NP
ČERPADLO VYTÁPĚNÍ ÚT-32 DVEŘNÍ CLONA

3+N+PE~50Hz 400/230V/TN-S



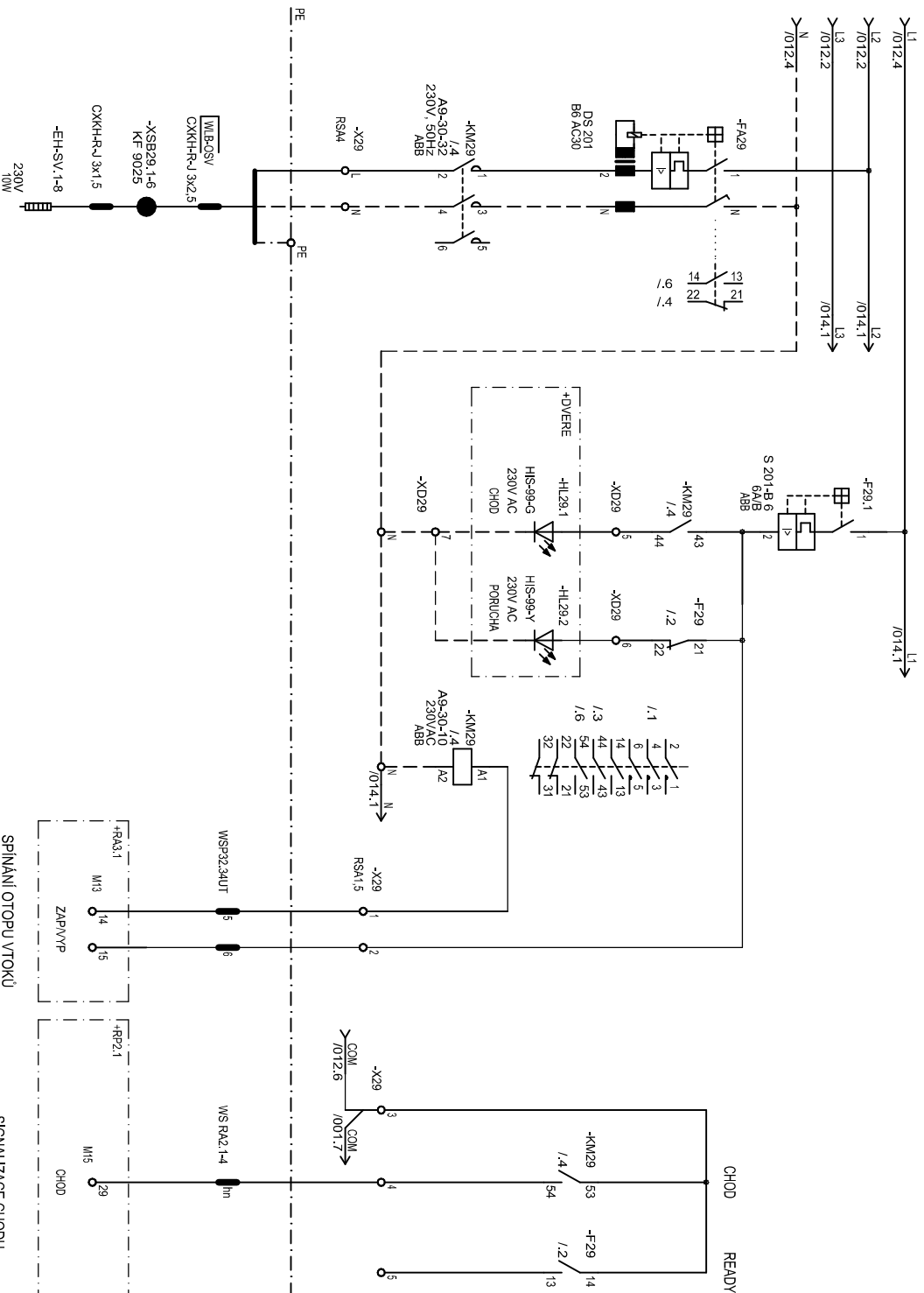
Datum		01.09.2012		Objednatel:		ORC - Chomutov		ARTECH		=	
Měřil		Röber		Elektro - silnoprúd - DSS k 1.9.2012		Schéma zapojení rozvaděče		SPOJ. S R.O.		+RP2.2	
Přezkoušel		Röber		Rybná 682/14, 110 01 Praha 1		RP2.2, 400V, 100A, 2.NP		RÖBER KAREL		Strana /Page	
Schválil		Röber						PROJEKTOVÁNÍ ELEKTRICKÝCH ZAŘÍZENÍ		011 / 15	
Datum		01.09.2012								F.1.4.f - 11 - RP2.2	
Verze		1.0									

RP.2:2

SCHÉMA ZAPOJENÍ ROZVADĚČE RP2.2 - 2.NP

OTÁPĚNÍ STŘEŠNÍCH VTOKŮ

3+N+PE~50Hz 400/230V/TN-S



OTÁPĚNÍ STŘEŠNÍCH VTKŮ
NAD PROSTOREM 2.NP

		Datum	01.09.2012
		Leaflet	
		Made by	Röber
		Prezouel	
		Checked by	Röber
0		Signal	
	Datum	Jméno	
	Date	Name	
		Approved by	Röber
		Revision	

Objednatel:

HERKUL a.s.

Rybná 682/14, 110 01 Praha 1

ORC - Chomutov

Elektro - silnoprúd - DSS k 1.9.2012

Schéma zapojení rozvaděče

RP2.2, 400V, 100A, 2.NP

ARTECH

SPOL. S R.O.

RÖBER KAREL

PROJEKTOVÁNÍ ELEKTRICKÝCH ZAŘÍZENÍ

=

+RP2.2

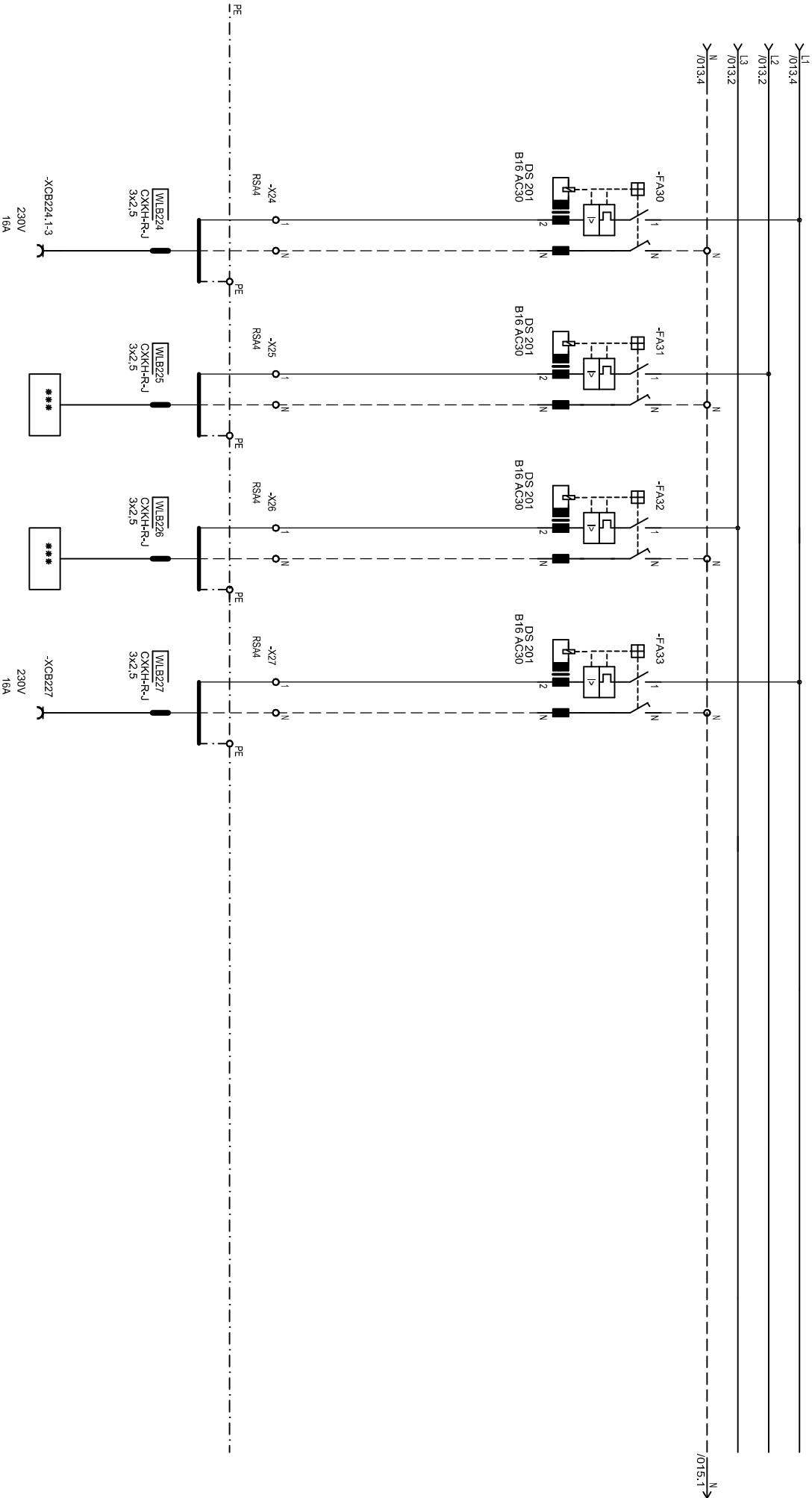
Strana/Page 013 / 15

F.1.4.f - 11 - RP2.2

SCHEMA ZAPOJENÍ ROZVADĚČE RP2.2 - 2.NP

3+N+PE-50Hz 400/230V/TN-S

VÝVODY - ZÁSUVKY



ZÁSUVKY XCB224,1-2
2.NP - M.Č. 254
SUŠÁKY VLASU

NAPÁJENÍ VNĚJŠÍ
KLIMA JEDNOTKY
PRO M.Č.136

NAPÁJENÍ VNĚJŠÍ
KLIMA JEDNOTKY
PRO M.Č.137

ZÁSUVKA XCB227
2.NP - M.Č. 203
TV STROP

	Datum Date	01.09.2012	Objednatel: HERKUL a.s.	ORC - Chomutov Elektro - silňoproud - DSS k 1.9.2012 Schéma zapojení rozvaděče RP2.2, 400V, 100A, 2.NP	ARTECH SPOL. S R.O. RÖBER KAREL PROJEKTOVÁNÍ ELEKTRICKÝCH ZAŘÍZENÍ	= +RP2.2
	Upraveno Made by	Röber				
	Prozkoušel Checked by	Röber				
0	Upraveno Made by	Röber	Rybná 682/14, 110 01 Praha 1			Strana / Page 014 / 15
	Upraveno Made by	Röber				
	Prozkoušel Checked by	Röber				
	Datum Date	01.09.2012	Rybná 682/14, 110 01 Praha 1			F.1.4.f - 11 - RP2.2
	Upraveno Made by	Röber				
	Prozkoušel Checked by	Röber				

