

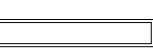


TABULKA MÍSTNOSTÍ 1.NP							
ČÍSLO MÍST.	NÁZEV MÍST.	PLOCHA M2	VÝŠKA MÍST.	STROP	STĚNY	PODLAHA	POZNÁMKY
001	STROJOVNA	14,08	3,300	OMÍTKA	OMÍTKA	KERAM. DLAŽBA	-

LEGENDA MATERIÁLŮ:

-  Železobetonová konstrukce budovy
-  Zdivo z cihel pálených tl. 100 - 250mm

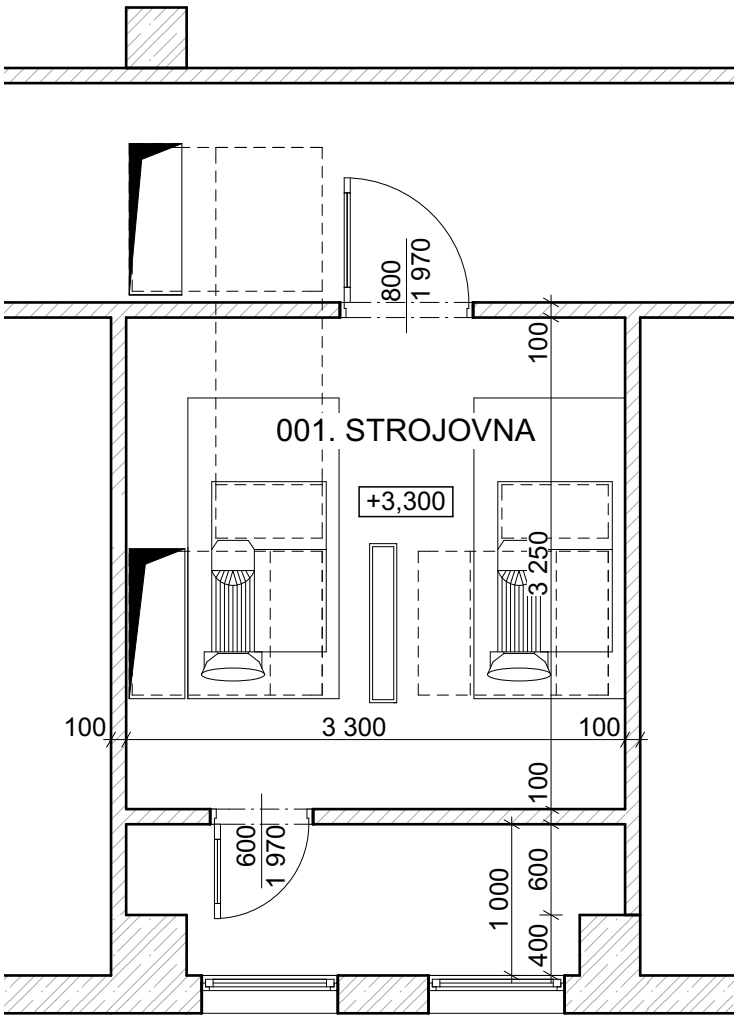
STROPNÍ SVĚTLA:

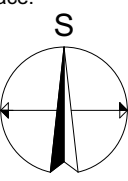


-  Stropní zářivkové svítidlo - 11ks

POZNÁMKA:

Při prohlídce byly zjištěny skutečnosti ohledně jednotek vzduchotechniky a to takové, že není nutno revidovat stávající rozvody VZT ani jejich jednotky. Ve škole jsou dvě stará zařízení na odtah vzduchu z kuchyňských prostor, které jsou vyrobeny z dob Československa. Jedna jednotka má vyndaný motor a tak není v provozu. Druhá jednotka byla spuštěna při prohlídce a nemá dostatečný odtah a to i díky tomu, že na rozvod jsou napojeny dvě přídružené digestoře, které nestíhá jednotka VZT odtáhnout. Obě jednotky jsou umístěny ve sklepě což není vhodné pro jednotky VZT. Navrhují obě jednotky ve sklepě zrušit a řešit odtah vzduchu venkovní jednotkou umístěnou před objektem ve vnitrobloku. Vývod instalací pro VZT bude skrz jedno vyměněné okno v jehož horních dílech budou instalovány odtahové a nasávací potrubí do jednotky VZT. Návrh umístění VZT odtahu bude určen po návrhu kuchyňské technologie.

- Veškeré rozměry ověřit na místě
- Projektant si tímto vyhrazuje právo konzultovat veškeré změny na stavbě vůči projektové dokumentaci



Stavba:					Orientace:	
Rekonstrukce kuchyně ZŠ Chomutov, Ak. Heyrovského 4539						
Investor: Statutární město Chomutov Zborovská 4602 430 28 Chomutov IČ: 00261891 DIČ: CZ00261891	HIP: INTERMONT OPATRNÝ s.r.o.		Stupeň PD:	DPS	Paré:	
	Projektant části:  INTERMONT OPATRNÝ Mostecká 1973, 431 11 Jirkov IČ: 49900854		Č. zakázky:	R136		
			Formát:	A3		
Generální projektant:  INTERMONT OPATRNÝ Mostecká 1973, 431 11 Jirkov IČ: 49900854		Vypracoval: Milan Toms	Revize:			
		Zodp. projektant: Jan Toman	Datum:	23.02.2022		
Výkres:			Část PD:		Č. výkresu:	
Půdorys strojovny -1.NP - Stávající stav			D.1.1.		D.1.1.2.	