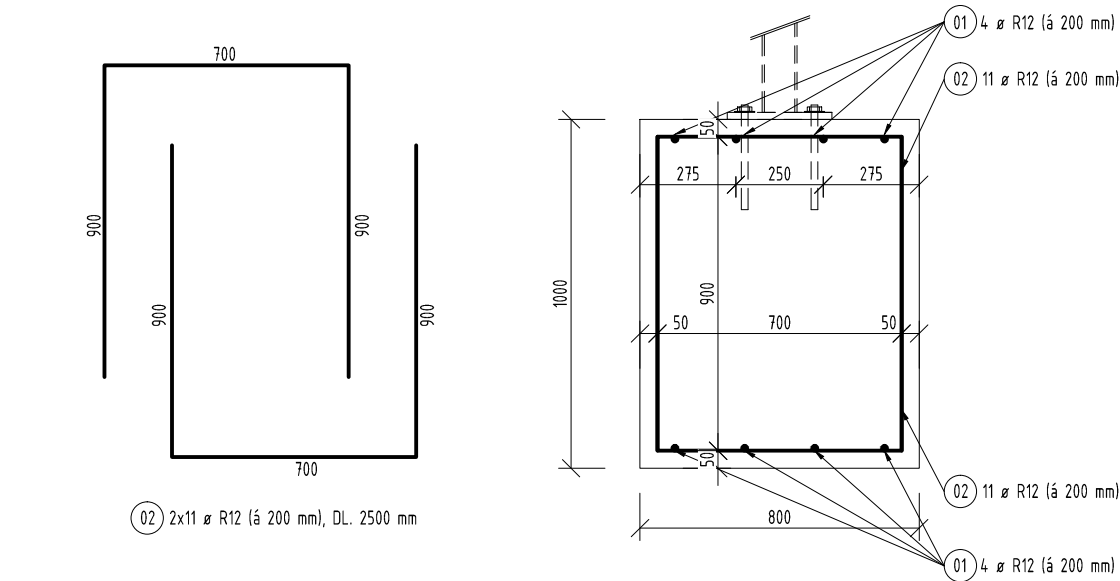
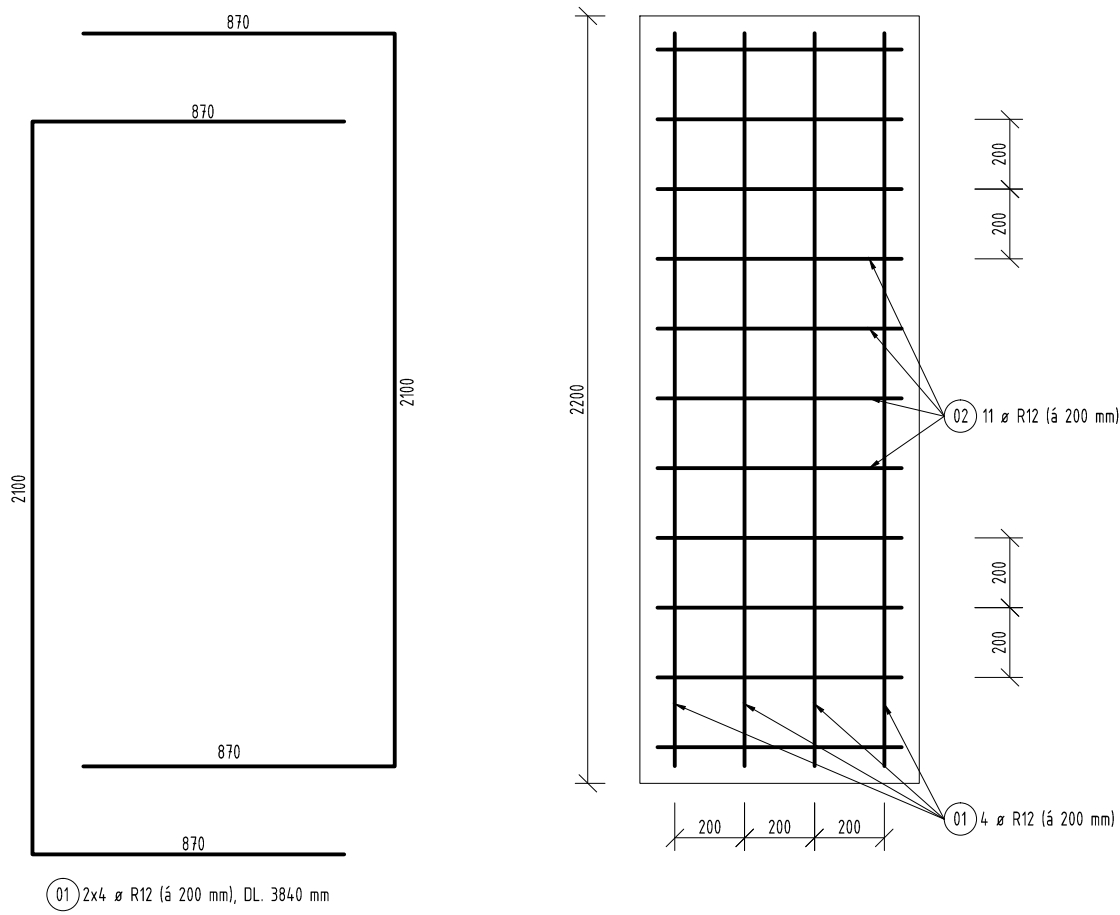
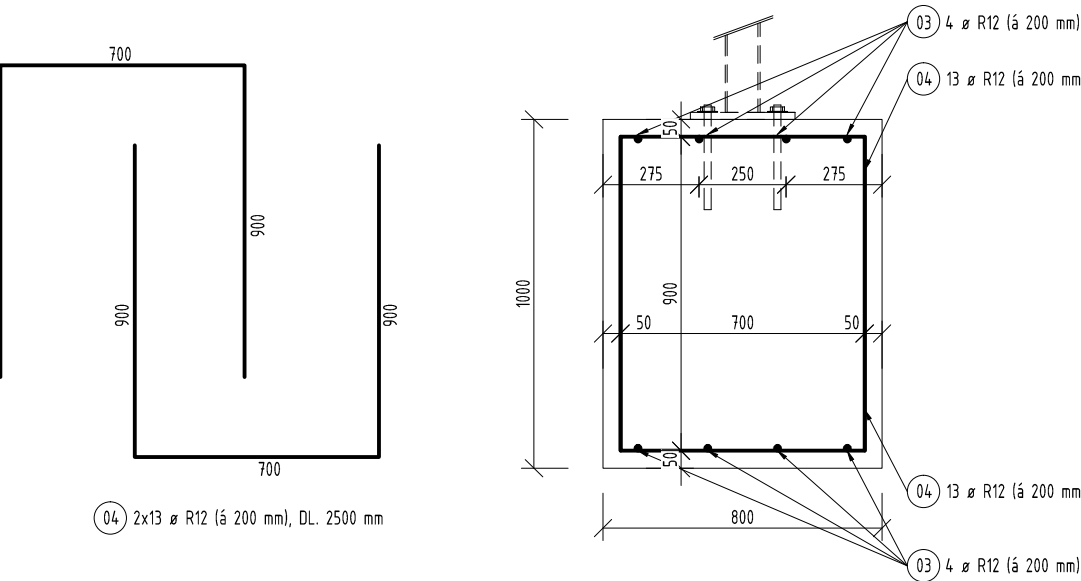
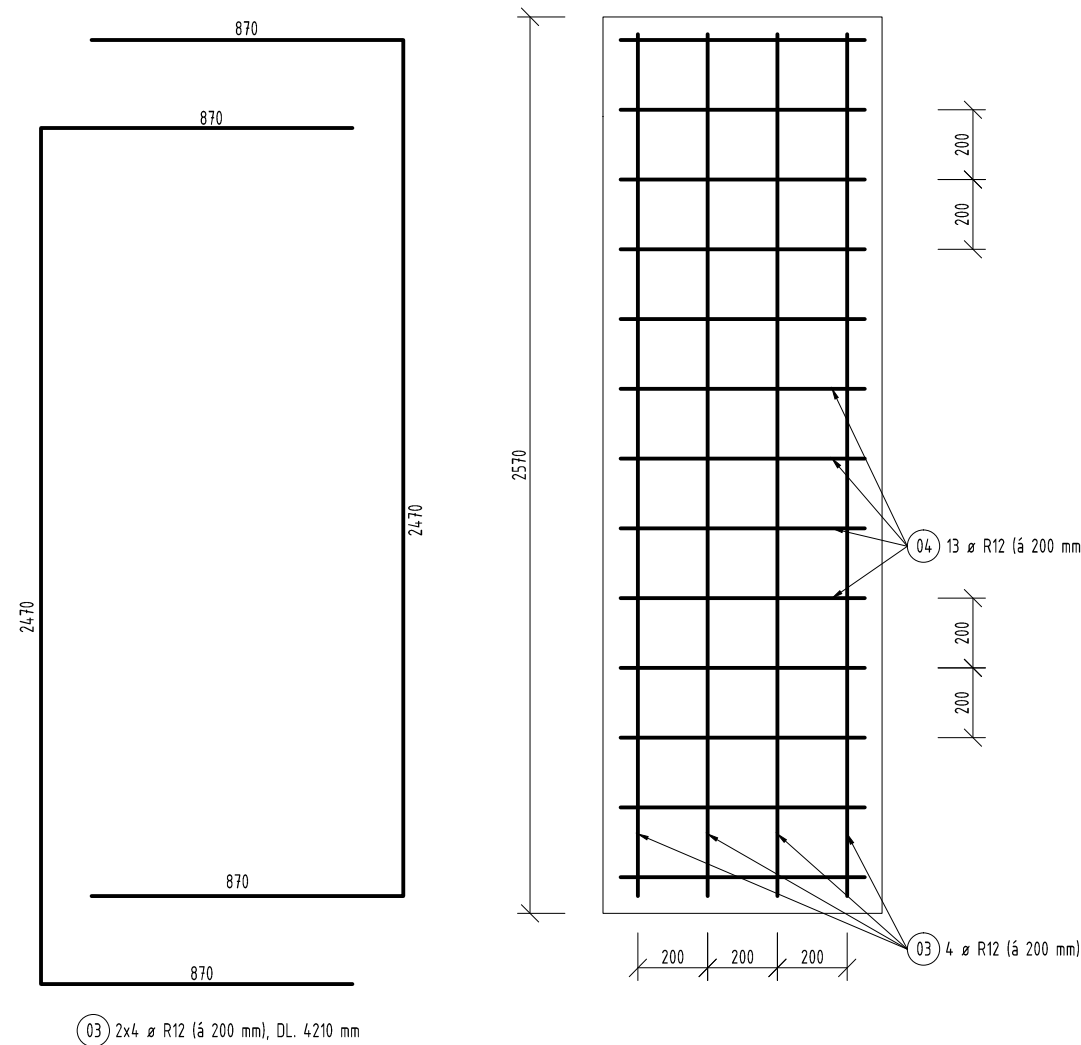


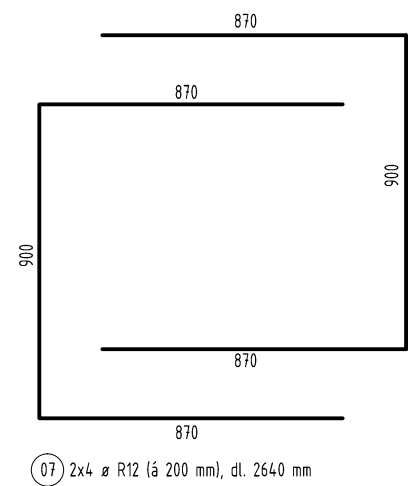
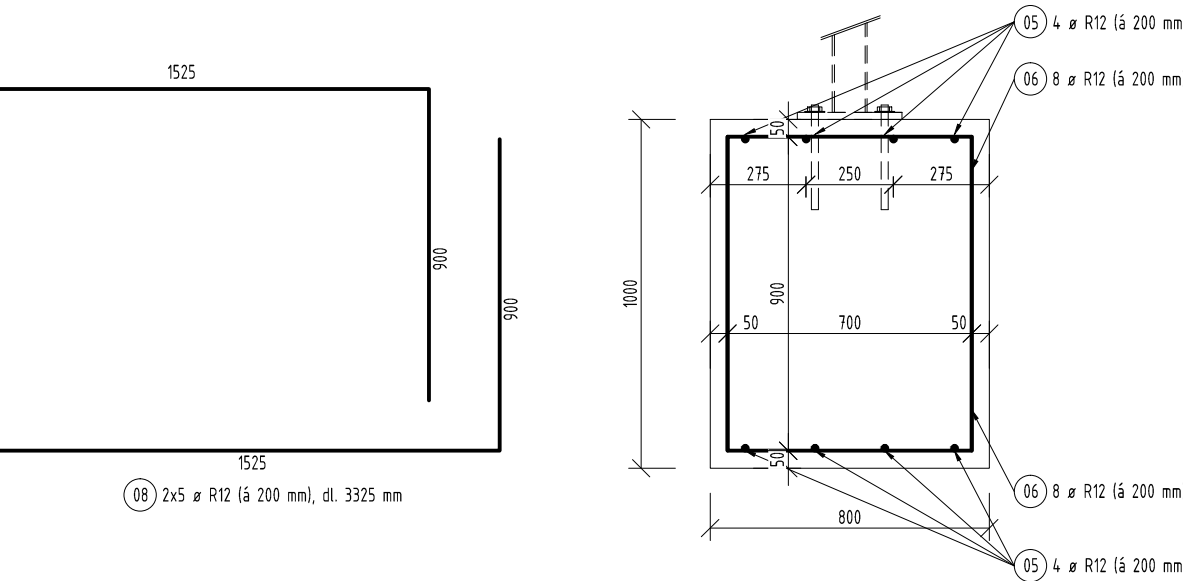
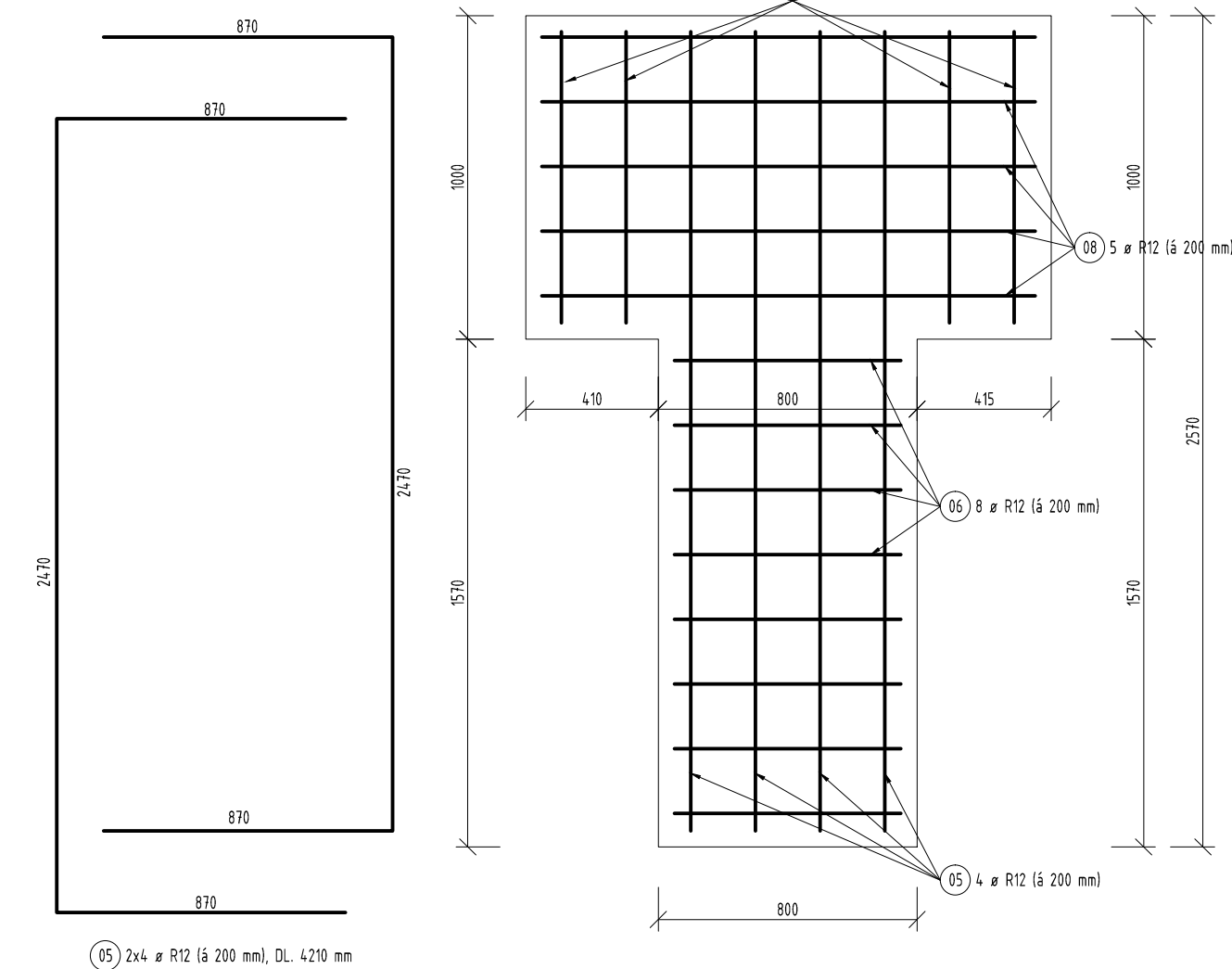
VÝZTUŽ PATKY 03 a 04



VÝZTUŽ PATKY 02



VÝZTUŽ PATKY 01



VÝZTUŽ ZÁKLADOVÝCH PATEK 01-04

M = 1:20

VÝKAZ VÝZTUŽE

pol.	typ	Ø [mm]	délka [m]	počet [ks]	B600
1	R 12	3,84	8	30,7	12
2	R 12	2,50	22	55,0	
3	R 12	4,21	8	33,7	
4	R 12	2,50	26	65,0	
5	R 12	4,21	8	33,7	
6	R 12	2,50	16	40,0	
7	R 12	2,64	8	21,1	
8	R 12	3,33	10	33,3	
délka celkem					312,5
jednotková hmotnost					0,888
hmotnost oceli					277,4556
celkem kg oceli					277,46

BETON:
BETON ZÁKLADOVÉ PATKY: C16/20 XC2, XF1
VÝZTUŽ: B500B
MEZI TVAROVKY ZTRACENÉHO BEDNĚNÍ: ØR12 B500B
MIN. KRYTÍ 50 mm
kótováno na osy
Dmax 16

LÁVKA BUDE ŘÁDNĚ UZEMĚNA - POD PATKY BUDE ULOŽEN ZEMNÍ PÁSEK FEZN!!

DESIGNPROJEKT		
tel.: 732 912 301 b.sedlacek@designprojekt.cz	Ing. BRĚTISLAV SEDLÁČEK Adolfa Heyduka 1114, 438 01 ŽATEC	IČO: 71884220 www.designprojekt.cz
ZAKÁZKA		
MODERNIZACE DOPRAVNÍHO HRŠTĚ, CHOMUTOV		
MÍSTO AKCE:	K.Ú.CHOMUTOV, p.č.1911/1	
INVESTOR:	STATUTÁRNÍ MĚSTO CHOMUTOV, ZBOROVSKÁ 4604, 430 01 CHOMUTOV	
VÝKRES:	SO R11 - POKROČ LÁVKA	ARCH. ČÍSLO:
VÝZTUŽ ZÁKLADOVÝCH PATEK 01-04		190318
ZODP. PROJEKTANT:	HEŘTIK: 1 : 20	OSLOV. VÝKRESU:
VYPRACOVAL:	Ing. BRĚTISLAV SEDLÁČEK	FOTOMÁT: 5 x A4
KRESLIL:	Ing. BRĚTISLAV SEDLÁČEK	DATUM: 04-2018
KONTROLOVAL:	Ing. JAN KUNCL	STUPEŇ PD: DSP
		D.1.1.c.5