

LEGENDA MÍSTNOSTÍ

Č.	VYUŽITÍ MÍSTNOSTI	PLOCHA (m2)	PODLAHA	STĚNY	POZNÁMKY
1.01	PŘEDSÍŇKA	28,17	KERAMICKÁ DLAŽBA	KER.OBKŁ./ŠTUK.OMÍT.	1
1.02	WC CHLAPCI	8,10	KERAMICKÁ DLAŽBA	KER.OBKŁ./ŠTUK.OMÍT.	1

POZNÁMKY

1 – V MÍSTNOSTI (NEBO V JEJÍ ČÁSTI) JE KERAMICKÝ OBKLAD

LEGENDA MATERIÁLU

STÁVAJÍCÍ ZDĚNÉ NOSNÉ KONSTRUKCE
VYZDĚNO Z CIHELNÝCH BLOKŮ
NA MALTU VÁPENOCEMENTOVOU MVC

STÁVAJÍCÍ ZDĚNÉ NENOSNÉ KONSTRUKCE
VYZDĚNO Z CIHELNÝCH BLOKŮ
NA MALTU VÁPENOCEMENTOVOU MVC

NOVÉ SANITÁRNÍ PŘÍČKY DO VLNKÉHO PROSTŘEDÍ(NAPŘ.VISA SNALU10HPL)
CELKOVÁ VÝŠKA 2020mm VČETNĚ REKTIFIKAČNÍ NOŽKY 150mm
DESKY HPL LAMINÁT TL.10mm VA BARVĚ DLE VÝBERU INVESTORA
DVĚŘE HPL LAMINÁT TL.10mm SE SAMOZAVÍRAČIMI PANTY A NEREZ
ZAVÍRAČEM SE SIGNALIZACÍ VOLNO/OBSAZENO
KOVÁNÍ NEREZ OCEL. HORNÍ PROFIL A U PROFIL K UCHYCENÍ DESEK
NA STĚNU AL ELOX

NOVÉ PŘEDSTĚNY Z IMPREGNOVANÝCH SDK DESEK TL.12,5mm
POUŽITÉ STĚNOVÉ PROFILY CW 75/50/0,6mm USAZENÉ DO PROFILŮ
UW 75/40/0,6mm
PŘEDSTĚNA U PISOÁRŮ DO VÝŠKY PARAPETU–1600mm
PŘEDSTĚNA V KABINKÁCH AŽ DO STROPU–3350mm

1 KERAMICKÁ DĚLÍCÍ STĚNA MEZI PISOÁRY (NAPŘ.JIKA SPLIT)
410x660mm

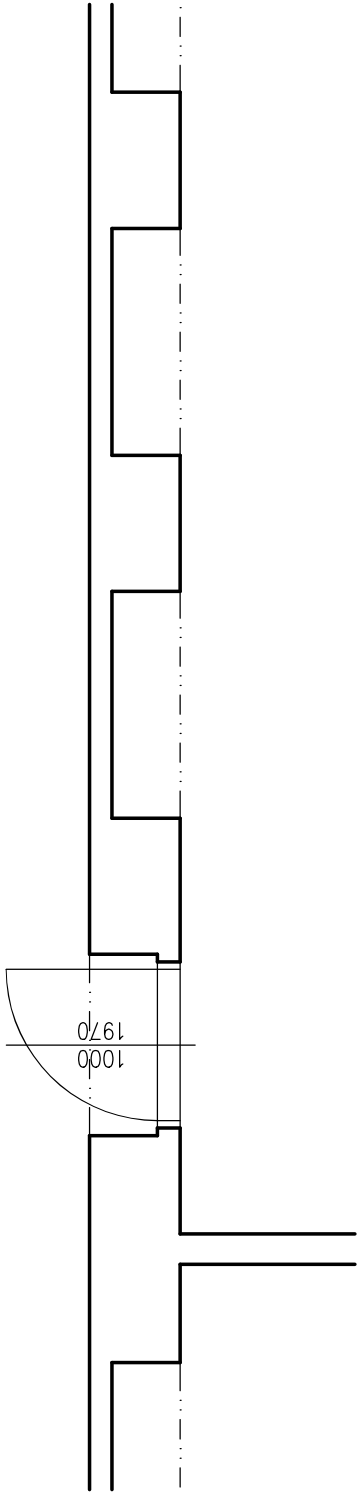
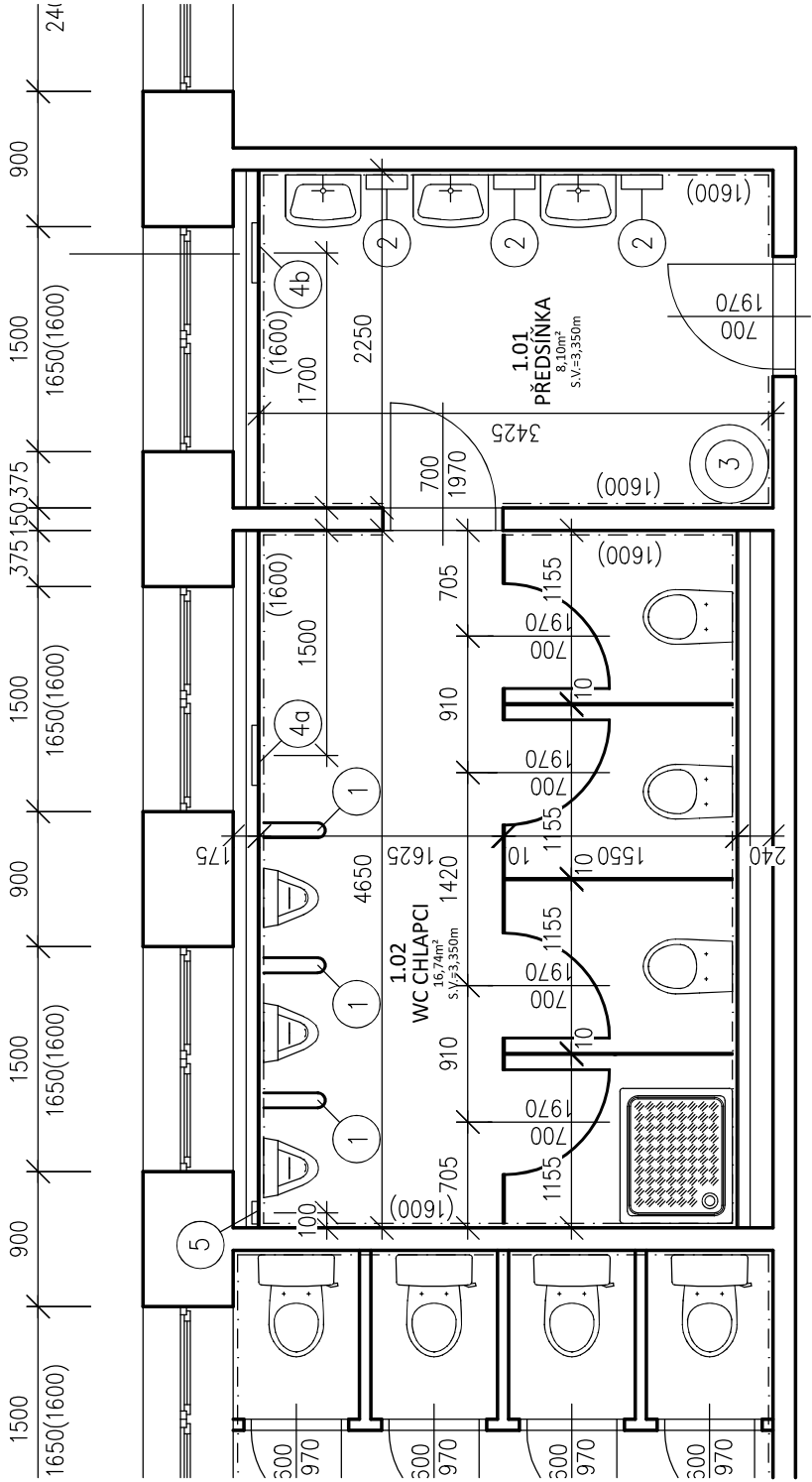
2 ZÁVĚSNÝ ZÁSOBNÍK NA PAPIROVÉ RUČNÍKY(NAPŘ.CORMEN ZZ 200)
275x225x95mm



3 ELEKTRICKÝ AKUMULAČNÍ OHŘÍVAČ TEPLÉ VODY O OBJEMU 50l
(NAPŘ.DRAŽICE OKCE 50l) ø524mm, v.585mm

4a REVIZNÍ DVÍŘKA 300x300mm DO SDK PŘEDSTĚNY
S.H.=100mm NAD PODLAHOU

4b REVIZNÍ DVÍŘKA 300x300mm DO SDK PŘEDSTĚNY
S.H.=200mm NAD PODLAHOU

5 REVIZNÍ DVÍŘKA 150x150mm DO SDK PŘEDSTĚNY
S.H.=1200mm NAD PODLAHOU



ODP. PROJEKTANT		PROJEKTANT	KRESLIL	<div><div><div><div><div>www.jkpo.cz</div><div>28 října 1081</div><div>43001 Chomutov</div><div>Tel. : 474 334400</div></div></div><div><div></div><div>Projektování pozemních staveb Ing. Jaroslav Kůrka Ing. Alena Kůrková</div></div></div></div>
Ing. Alena Kůrková		Ing. Alena Kůrková	Lukáš Václavíček	
MÚ	Chomutov			
INVESTOR	Statutární město Chomutov – Zborovská 4602, 430 01 Chomutov			
AKCE	ZŠ A MŠ DUHOVÁ CESTA – REKONSTRUKCE WC CHLAPCI V 1.NP OBJEKTU parc.č.860, k.ú. Chomutov II			FORMÁT2x44
PROFESE	D.1.1. ARCHITEKTONICKO STAVEBNÍ ŘEŠENÍ			DATUM03/2019
	OBSAH			STUPEŇOS
				Č. ZAKÁZKY1919
				MĚŘÍTKOČ. VÝKRESU
PŮDORYS – NOVÝ STAV				1:504.