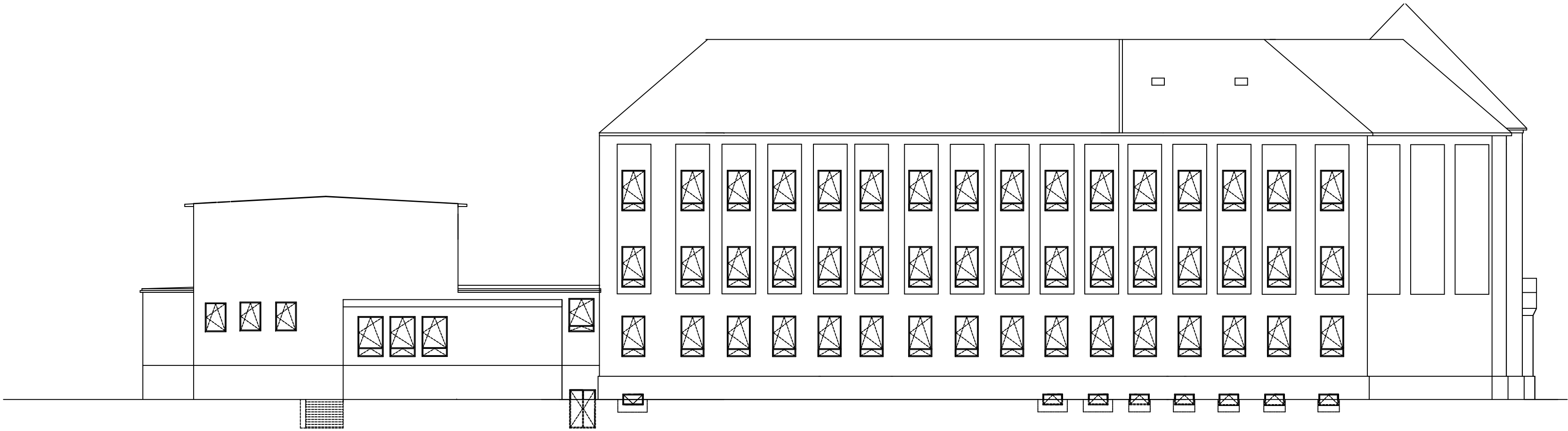
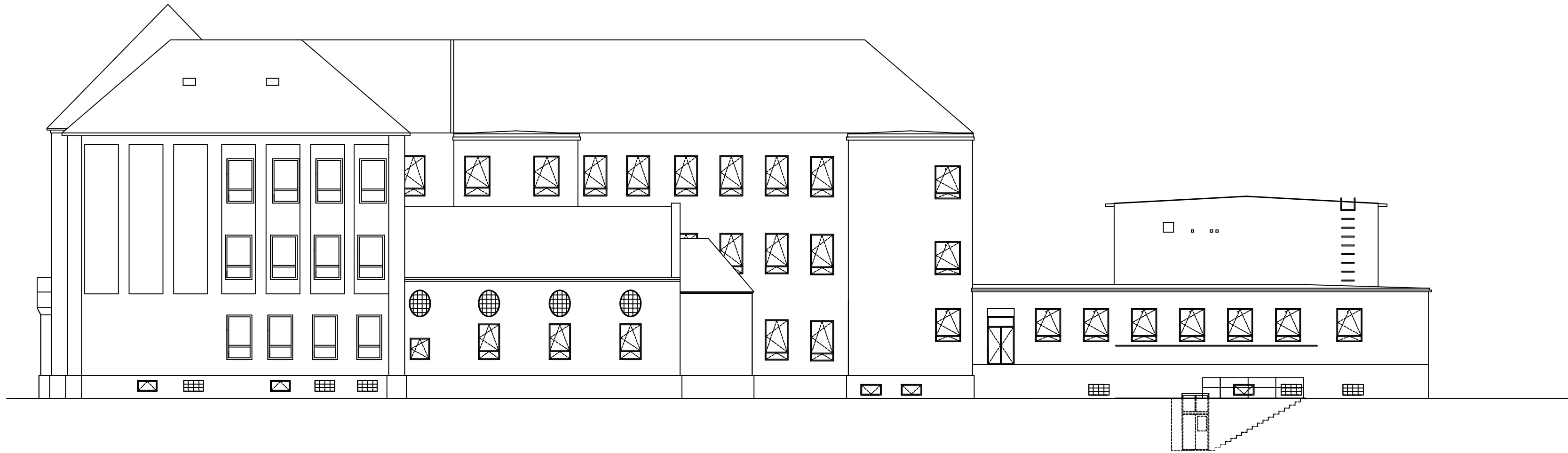


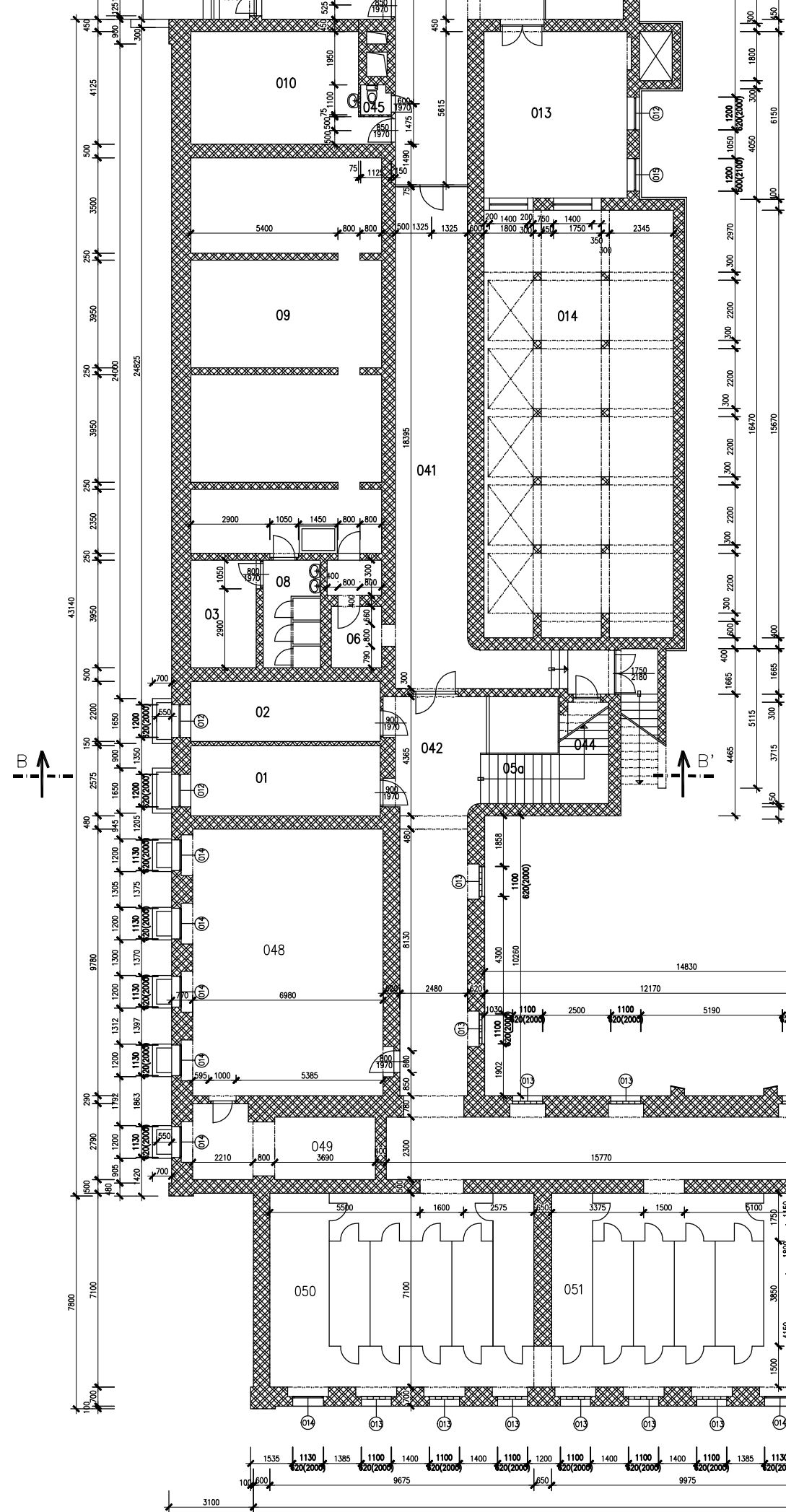
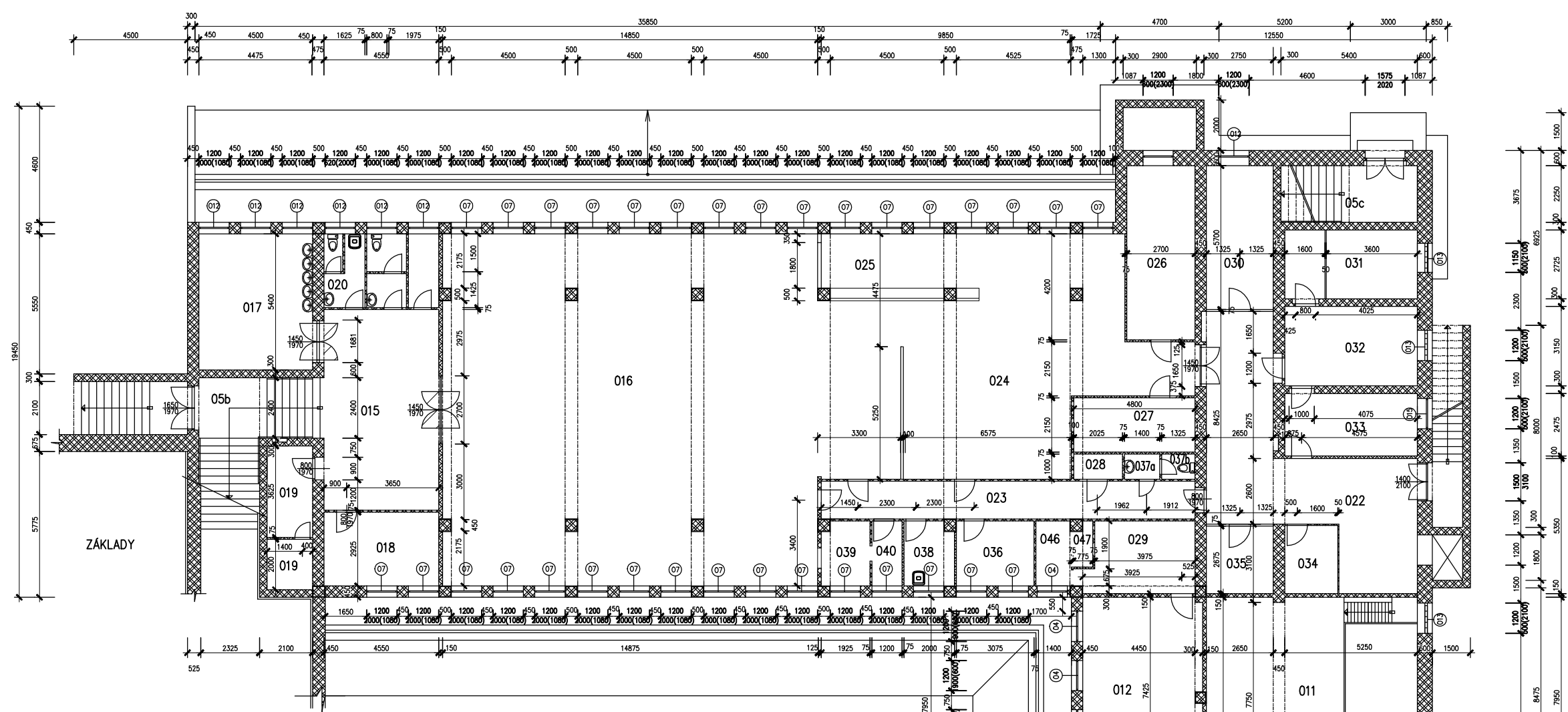


<b>SINGCS</b>					
výpracoval	kreatl	odpovědný projektant	SINGCS projektční ateliér, s.r.o.		
Bc. Jana Šilvová		Ing. Stan. Lesák	Škroupova ul. 1059		
kraj	obec	investor	430 01 Chomutov		
Ústecký	Chomutov	Statutární město Chomutov	tel. : 474 628 074		
			e-mail : singcs@singcs.cz		
akce	Realizace úsporných opatření			datum	slupeň
	na budově ZŠ Kadaňská č.p.2334, Chomutov			09/2017	DPS
	p.p.č. 2648/1, k.ú. Chomutov II 652636			formát	číslo výkresu
				A1	
výkres	POHLEDY PŘEDNÍ, ZADNÍ - PŮVODNÍ STAV			měřítko	D.1.1.1.8
				1:200	



			
<small>vypracoval</small> Bc. Jana Slivová	<small>kreslil</small>	<small>odpovědný projektant</small> Ing. Stan. Lesák	<small>SINGS projekční ateliér, s.r.o.</small> Škroupova ul. 1059 430 01 Chomutov tel. : 474 626 074 e-mail : sings@sings.cz
<small>kraj</small> Ústecký	<small>obec</small> Chomutov	<small>investor</small> Statutární město Chomutov	
<small>akce</small> Realizace úsporných opatření na budově ZŠ Kadaňská č.p.2334, Chomutov p.p.č. 2648/1, k.ú. Chomutov II 652636		<small>datum</small> 09/2017	<small>stupeň</small> DPS
<small>výkres</small> POHLEDY BOČNÍ - PŮVODNÍ STAV		<small>formát</small> A1	<small>číslo výkresu</small> D.1.1.1.9
		<small>měřítko</small> 1:200	






LEGENDA MÍSTNOSTÍ							
ČÍSLO	MÍSTNOST	PODLAŽNÍ	m <sup>2</sup>	ČÍSLO	MÍSTNOST	PODLAŽNÍ	m <sup>2</sup>
01	KABINET	PVC	11,81	028	SKL. OST. PR.	KERAMICKÁ GLAZURA	1,50
02	SKLAD	PVC	15,39	029	STŘEŠNÍ VÝZUŠNÍ	CEMENTOVÝ POKRYTÍ	12,32
03	FY. KOMB. A	PVC	8,09	030	SLUŽBY SKLAD	CEMENTOVÝ POKRYTÍ	15,87
05a	SCHODIŠTĚ	KERAMICKÁ GLAZURA	0,31	031	BRAMBORY	CEMENTOVÝ POKRYTÍ	16,85
05b	SCHODIŠTĚ	KERAMICKÁ GLAZURA	0,32	032	HRUBÁ PŘÍPRAVA	CEMENTOVÝ POKRYTÍ	4,80
05c	SCHODIŠTĚ	KERAMICKÁ GLAZURA	0,33	033	CHALUPY SKLAD	CEMENTOVÝ POKRYTÍ	16,1
06	PR. HL. PR. VÝSTUP	CEMENTOVÝ POKRYTÍ	4,18	034	KANCELAR	BRANIK	8,35
07	PLYNOVÁ PŘÍDĚL		2,60	035	SKLAD OBAL	CEMENTOVÝ POKRYTÍ	7,81
08	WC	KERAMICKÁ GLAZURA	2,49	036	INVENTAR	CEMENTOVÝ POKRYTÍ	7,71
09	BRNĚNÍ		11,61	037	PŘÍDĚL	CEMENTOVÝ POKRYTÍ	1,37
010	OLNA - GEBER		26,48	037a	WC	CEMENTOVÝ POKRYTÍ	1,40
011	KOTELNA		81,18	038	SATNA	KERAMICKÁ GLAZURA	1,15
012	STROJOVNA		36,36	039	SATNA	KERAMICKÁ GLAZURA	1,88
013	HEJMA - ZATOP		8,28	040	UMÝVÁRNA	KERAMICKÁ GLAZURA	1,81
014	STROJOVNA	CEMENTOVÝ POKRYTÍ	16,08	041	CHODBA	CEMENTOVÝ POKRYTÍ	16,47
015	HALA	KERAMICKÁ GLAZURA	15,27	042	CHODBA	CEMENTOVÝ POKRYTÍ	12,87
016	JEJENA	KERAMICKÁ GLAZURA	20,78	043	CHODBA	CEMENTOVÝ POKRYTÍ	14,25
017	SATNA	KERAMICKÁ GLAZURA	24,50	044	KOMB. A	CEMENTOVÝ POKRYTÍ	1,85
018	KANCELAR	BRANIK	11,33	045	WC	CEMENTOVÝ POKRYTÍ	1,20
019	KOMB. A - ARCHIV	CEMENTOVÝ POKRYTÍ	11,38	046	SMĚS. KOMB. A	CEMENTOVÝ POKRYTÍ	1,80
020a	PŘÍDĚL	KERAMICKÁ GLAZURA	1,82	047	MEZIKOMB. A	CEMENTOVÝ POKRYTÍ	1,80
020b	UMÝVÁRNA	KERAMICKÁ GLAZURA	2,36	048	SKLAD NABÝTKU	CEMENTOVÝ POKRYTÍ	16,36
020c	WC	KERAMICKÁ GLAZURA	16,12	049	SKLAD	CEMENTOVÝ POKRYTÍ	16,12
021a	PŘÍDĚL	KERAMICKÁ GLAZURA	2,28	050	SATNA	CEMENTOVÝ POKRYTÍ	18,80
021b	PŘÍDĚL	KERAMICKÁ GLAZURA	3,81	051	SATNA	CEMENTOVÝ POKRYTÍ	10,80
021c	WC	KERAMICKÁ GLAZURA	1,2	052	CHODBA	CEMENTOVÝ POKRYTÍ	15,40
022	CHODBA	KERAMICKÁ GLAZURA	14,56	053	MÍSTNOST	CEMENTOVÝ POKRYTÍ	17,80
023	CHODBA	KERAMICKÁ GLAZURA	12,27	054	MÍSTNOST	CEMENTOVÝ POKRYTÍ	18,75
024	VARIANTA VÝSTUP	KERAMICKÁ GLAZURA	18,25	055	MÍSTNOST	CEMENTOVÝ POKRYTÍ	22,80
025	UM. STOL. NADĚL	KERAMICKÁ GLAZURA	18,40	056	MÍSTNOST	CEMENTOVÝ POKRYTÍ	28,40
026	UM. STOL. NADĚL	KERAMICKÁ GLAZURA	18,38	057	MÍSTNOST	CEMENTOVÝ POKRYTÍ	18,40
027	SENI. SPZ	KERAMICKÁ GLAZURA	1,88	058	MÍSTNOST	CEMENTOVÝ POKRYTÍ	11,58

## LEGENDA HMOT

■ ZDIVO STÁVAJÍCÍ

				
vypracoval		kreslil	odpovědný projektant	SINGS projekční ateliér, s.r.o.
Bc. Jana Slivová			Ing. Stan. Lesák	Skroupova ul. 1059 430 01 Chomutov
kraj	obec	investor	tel. : 474 626 074	
Ústecký	Chomutov	Statutární město Chomutov	e-mail : sings@sings.cz	
akce	Realizace úsporných opatření na budově ZŠ Kadaňská č.p.2334, Chomutov p.p.č. 2648/1, k.ú. Chomutov II 652636			datum 09/2017
výkres	PŮDORYS 1PP - PŮVODNÍ STAV			stupeň DPS
				číslo výkresu D.1.1.1.2
			formát A1	
			měřítko 1:200	



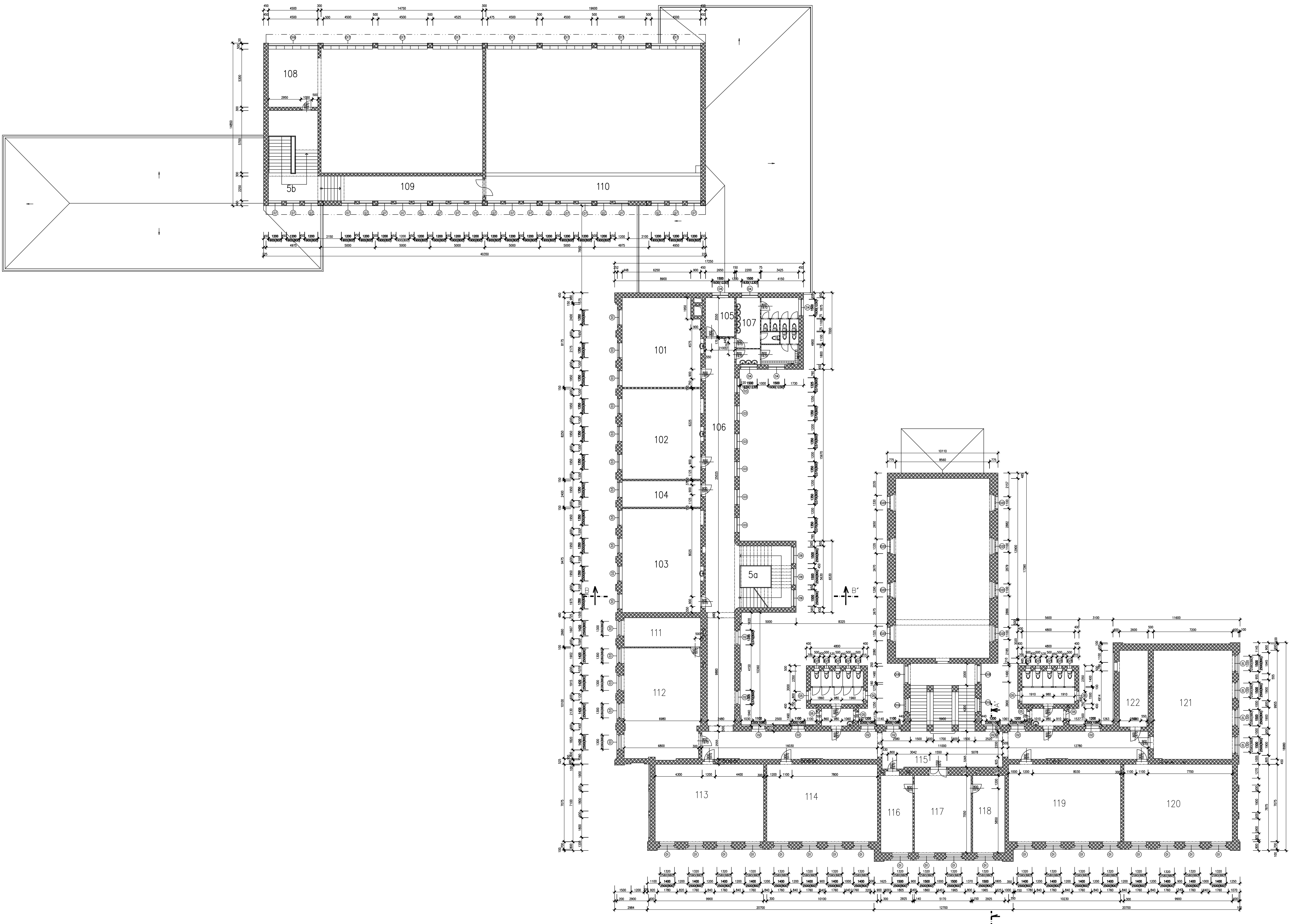


LEGENDA MISTNOSTI							
ČÍSLO	MÍSTNOST	PODLAHA	m <sup>2</sup>	ČÍSLO	MÍSTNOST	PODLAHA	m <sup>2</sup>
1	ÚČERNIA	PVC	36,70	16	UMYVÁRNA KUCHA	KERAMIKA DLAŽBA	12,3
2	ÚČERNIA	PVC	65,09	17	UMYVÁRNA DOKY	KERAMIKA DLAŽBA	12,3
3	ÚČERNIA	PVC	10,75	18	SATNA DOKY	KERAMIKA DLAŽBA	12,3
4	DOHET	PVC	11,04	19	ÚČERNIA HALA	KERAMIKA DLAŽBA	12,3
5a	SCHODIŠTE	SPRÁV. TERASO	26,40	20	DOHŤA	PVC	9,2
5b	SCHODIŠTE	MEPESTREŽ + KERAMIKA DLAŽBA	28,47	21	HANIEK	PVC	9,2
5c	SCHODIŠTE	MEPESTREŽ + KERAMIKA DLAŽBA	28,47	22	DOHŤA	PVC	9,2
6a	CHODBA	KERAMIKA DLAŽBA	71,08	23	DOHŤA	PVC	26,7
6b	CHODBA	KERAMIKA DLAŽBA	80,34	24	ČISTÍŠŤ KOUTEK	KORIEK	10,2
6c	CHODBA	KERAMIKA DLAŽBA	32,20	25	SATNA	KERAMIKA DLAŽBA	15,8
6d	CHODBA	KERAMIKA DLAŽBA	6,26	26	PRÉŠIAR ÚČTEL	KERAMIKA DLAŽBA	2,28
6e	CHODBA	KERAMIKA DLAŽBA	10,75	27	PRÉŠIAR ÚČTEL	KERAMIKA DLAŽBA	2,28
6f	CHODBA	KERAMIKA DLAŽBA	10,75	28	PRÉŠIAR ÚČTEL	KERAMIKA DLAŽBA	2,28
7	UMYVÁRNA DOKY	KERAMIKA DLAŽBA	10,75	29	PRÉŠIAR KUCHA	KERAMIKA DLAŽBA	2,48
8	UMYVÁRNA KUCHA	KERAMIKA DLAŽBA	10,75	30	PRÉŠIAR KUCHA	KERAMIKA DLAŽBA	2,48
9	PRÉŠIAR DOKY	KERAMIKA DLAŽBA	6,49	31	PRÉŠIAR DOKY	KERAMIKA DLAŽBA	2,48
10	PRÉŠIAR KUCHA	KERAMIKA DLAŽBA	6,49	32	PRÉŠIAR DOKY	KERAMIKA DLAŽBA	2,48
11	PRÉŠIAR KUCHA	KERAMIKA DLAŽBA	6,49	33	PRÉŠIAR DOKY	KERAMIKA DLAŽBA	2,48
12	PRÉŠIAR KUCHA	KERAMIKA DLAŽBA	6,49	34	PRÉŠIAR DOKY	KERAMIKA DLAŽBA	2,48
13	PRÉŠIAR KUCHA	KERAMIKA DLAŽBA	6,49	35	PRÉŠIAR DOKY	KERAMIKA DLAŽBA	2,48
14	PRÉŠIAR KUCHA	KERAMIKA DLAŽBA	6,49	36	PRÉŠIAR DOKY	KERAMIKA DLAŽBA	2,48
15	PRÉŠIAR KUCHA	KERAMIKA DLAŽBA	6,49	37	PRÉŠIAR DOKY	KERAMIKA DLAŽBA	2,48
16	PRÉŠIAR KUCHA	KERAMIKA DLAŽBA	6,49	38	PRÉŠIAR DOKY	KERAMIKA DLAŽBA	2,48
17	PRÉŠIAR KUCHA	KERAMIKA DLAŽBA	6,49	39	PRÉŠIAR DOKY	KERAMIKA DLAŽBA	2,48
18	PRÉŠIAR KUCHA	KERAMIKA DLAŽBA	6,49	40	PRÉŠIAR DOKY	KERAMIKA DLAŽBA	2,48
19	PRÉŠIAR KUCHA	KERAMIKA DLAŽBA	6,49	41	PRÉŠIAR DOKY	KERAMIKA DLAŽBA	2,48
20	PRÉŠIAR KUCHA	KERAMIKA DLAŽBA	6,49	42	PRÉŠIAR DOKY	KERAMIKA DLAŽBA	2,48
21	PRÉŠIAR KUCHA	KERAMIKA DLAŽBA	6,49	43	PRÉŠIAR DOKY	KERAMIKA DLAŽBA	2,48
22	PRÉŠIAR KUCHA	KERAMIKA DLAŽBA	6,49	44	PRÉŠIAR DOKY	KERAMIKA DLAŽBA	2,48
23	PRÉŠIAR KUCHA	KERAMIKA DLAŽBA	6,49	45	PRÉŠIAR DOKY	KERAMIKA DLAŽBA	2,48
24	PRÉŠIAR KUCHA	KERAMIKA DLAŽBA	6,49	46	PRÉŠIAR DOKY	KERAMIKA DLAŽBA	2,48
25	PRÉŠIAR KUCHA	KERAMIKA DLAŽBA	6,49	47	PRÉŠIAR DOKY	KERAMIKA DLAŽBA	2,48
26	PRÉŠIAR KUCHA	KERAMIKA DLAŽBA	6,49	48	PRÉŠIAR DOKY	KERAMIKA DLAŽBA	2,48
27	PRÉŠIAR KUCHA	KERAMIKA DLAŽBA	6,49	49	PRÉŠIAR DOKY	KERAMIKA DLAŽBA	2,48
28	PRÉŠIAR KUCHA	KERAMIKA DLAŽBA	6,49	50	PRÉŠIAR DOKY	KERAMIKA DLAŽBA	2,48
29	PRÉŠIAR KUCHA	KERAMIKA DLAŽBA	6,49	51	PRÉŠIAR DOKY	KERAMIKA DLAŽBA	2,48
30	PRÉŠIAR KUCHA	KERAMIKA DLAŽBA	6,49	52	PRÉŠIAR DOKY	KERAMIKA DLAŽBA	2,48
31	PRÉŠIAR KUCHA	KERAMIKA DLAŽBA	6,49	53	PRÉŠIAR DOKY	KERAMIKA DLAŽBA	2,48
32	PRÉŠIAR KUCHA	KERAMIKA DLAŽBA	6,49	54	PRÉŠIAR DOKY	KERAMIKA DLAŽBA	2,48
33	PRÉŠIAR KUCHA	KERAMIKA DLAŽBA	6,49	55	PRÉŠIAR DOKY	KERAMIKA DLAŽBA	2,48
34	PRÉŠIAR KUCHA	KERAMIKA DLAŽBA	6,49	56	PRÉŠIAR DOKY	KERAMIKA DLAŽBA	2,48
35	PRÉŠIAR KUCHA	KERAMIKA DLAŽBA	6,49	57	PRÉŠIAR DOKY	KERAMIKA DLAŽBA	2,48
36	PRÉŠIAR KUCHA	KERAMIKA DLAŽBA	6,49	58	PRÉŠIAR DOKY	KERAMIKA DLAŽBA	2,48
37	PRÉŠIAR KUCHA	KERAMIKA DLAŽBA	6,49	59	PRÉŠIAR DOKY	KERAMIKA DLAŽBA	2,48
38	PRÉŠIAR KUCHA	KERAMIKA DLAŽBA	6,49	60	PRÉŠIAR DOKY	KERAMIKA DLAŽBA	2,48
39	PRÉŠIAR KUCHA	KERAMIKA DLAŽBA	6,49	61	PRÉŠIAR DOKY	KERAMIKA DLAŽBA	2,48
40	PRÉŠIAR KUCHA	KERAMIKA DLAŽBA	6,49	62	PRÉŠIAR DOKY	KERAMIKA DLAŽBA	2,48
41	PRÉŠIAR KUCHA	KERAMIKA DLAŽBA	6,49	63	PRÉŠIAR DOKY	KERAMIKA DLAŽBA	2,48
42	PRÉŠIAR KUCHA	KERAMIKA DLAŽBA	6,49	64	PRÉŠIAR DOKY	KERAMIKA DLAŽBA	2,48
43	PRÉŠIAR KUCHA	KERAMIKA DLAŽBA	6,49	65	PRÉŠIAR DOKY	KERAMIKA DLAŽBA	2,48
44	PRÉŠIAR KUCHA	KERAMIKA DLAŽBA	6,49	66	PRÉŠIAR DOKY	KERAMIKA DLAŽBA	2,48
45	PRÉŠIAR KUCHA	KERAMIKA DLAŽBA	6,49	67	PRÉŠIAR DOKY	KERAMIKA DLAŽBA	2,48
46	PRÉŠIAR KUCHA	KERAMIKA DLAŽBA	6,49	68	PRÉŠIAR DOKY	KERAMIKA DLAŽBA	2,48
47	PRÉŠIAR KUCHA	KERAMIKA DLAŽBA	6,49	69	PRÉŠIAR DOKY	KERAMIKA DLAŽBA	2,48
48	PRÉŠIAR KUCHA	KERAMIKA DLAŽBA	6,49	70	PRÉŠIAR DOKY	KERAMIKA DLAŽBA	2,48
49	PRÉŠIAR KUCHA	KERAMIKA DLAŽBA	6,49	71	PRÉŠIAR DOKY	KERAMIKA DLAŽBA	2,48
50	PRÉŠIAR KUCHA	KERAMIKA DLAŽBA	6,49	72	PRÉŠIAR DOKY	KERAMIKA DLAŽBA	2,48
51	PRÉŠIAR KUCHA	KERAMIKA DLAŽBA	6,49	73	PRÉŠIAR DOKY	KERAMIKA DLAŽBA	2,48
52	PRÉŠIAR KUCHA	KERAMIKA DLAŽBA	6,49	74	PRÉŠIAR DOKY	KERAMIKA DLAŽBA	2,48
53	PRÉŠIAR KUCHA	KERAMIKA DLAŽBA	6,49	75	PRÉŠIAR DOKY	KERAMIKA DLAŽBA	2,48
54	PRÉŠIAR KUCHA	KERAMIKA DLAŽBA	6,49	76	PRÉŠIAR DOKY	KERAMIKA DLAŽBA	2,48
55	PRÉŠIAR KUCHA	KERAMIKA DLAŽBA	6,49	77	PRÉŠIAR DOKY	KERAMIKA DLAŽBA	2,48
56	PRÉŠIAR KUCHA	KERAMIKA DLAŽBA	6,49	78	PRÉŠIAR DOKY	KERAMIKA DLAŽBA	2,48
57	PRÉŠIAR KUCHA	KERAMIKA DLAŽBA	6,49	79	PRÉŠIAR DOKY	KERAMIKA DLAŽBA	2,48
58	PRÉŠIAR KUCHA	KERAMIKA DLAŽBA	6,49	80	PRÉŠIAR DOKY	KERAMIKA DLAŽBA	2,48
59	PRÉŠIAR KUCHA	KERAMIKA DLAŽBA	6,49	81	PRÉŠIAR DOKY	KERAMIKA DLAŽBA	2,48
60	PRÉŠIAR KUCHA	KERAMIKA DLAŽBA	6,49	82	PRÉŠIAR DOKY	KERAMIKA DLAŽBA	2,48
61	PRÉŠIAR KUCHA	KERAMIKA DLAŽBA	6,49	83	PRÉŠIAR DOKY	KERAMIKA DLAŽBA	2,48
62	PRÉŠIAR KUCHA	KERAMIKA DLAŽBA	6,49	84	PRÉŠIAR DOKY	KERAMIKA DLAŽBA	2,48
63	PRÉŠIAR KUCHA	KERAMIKA DLAŽBA	6,49	85	PRÉŠIAR DOKY	KERAMIKA DLAŽBA	2,48
64	PRÉŠIAR KUCHA	KERAMIKA DLAŽBA	6,49	86	PRÉŠIAR DOKY	KERAMIKA DLAŽBA	2,48
65	PRÉŠIAR KUCHA	KERAMIKA DLAŽBA	6,49	87	PRÉŠIAR DOKY	KERAMIKA DLAŽBA	2,48
66	PRÉŠIAR KUCHA	KERAMIKA DLAŽBA	6,49	88	PRÉŠIAR DOKY	KERAMIKA DLAŽBA	2,48
67	PRÉŠIAR KUCHA	KERAMIKA DLAŽBA	6,49	89	PRÉŠIAR DOKY	KERAMIKA DLAŽBA	2,48
68	PRÉŠIAR KUCHA	KERAMIKA DLAŽBA	6,49	90	PRÉŠIAR DOKY	KERAMIKA DLAŽBA	2,48
69	PRÉŠIAR KUCHA	KERAMIKA DLAŽBA	6,49	91	PRÉŠIAR DOKY	KERAMIKA DLAŽBA	2,48
70	PRÉŠIAR KUCHA	KERAMIKA DLAŽBA	6,49	92	PRÉŠIAR DOKY	KERAMIKA DLAŽBA	2,48
71	PRÉŠIAR KUCHA	KERAMIKA DLAŽBA	6,49	93	PRÉŠIAR DOKY	KERAMIKA DLAŽBA	2,48
72	PRÉŠIAR KUCHA	KERAMIKA DLAŽBA	6,49	94	PRÉŠIAR DOKY	KERAMIKA DLAŽBA	2,48
73	PRÉŠIAR KUCHA	KERAMIKA DLAŽBA	6,49	95	PRÉŠIAR DOKY	KERAMIKA DLAŽBA	2,48
74	PRÉŠIAR KUCHA	KERAMIKA DLAŽBA	6,49	96	PRÉŠIAR DOKY	KERAMIKA DLAŽBA	2,48
75	PRÉŠIAR KUCHA	KERAMIKA DLAŽBA	6,49	97	PRÉŠIAR DOKY	KERAMIKA DLAŽBA	2,48
76	PRÉŠIAR KUCHA	KERAMIKA DLAŽBA	6,49	98	PRÉŠIAR DOKY	KERAMIKA DLAŽBA	2,48
77	PRÉŠIAR KUCHA	KERAMIKA DLAŽBA	6,49	99	PRÉŠIAR DOKY	KERAMIKA DLAŽBA	2,48
78	PRÉŠIAR KUCHA	KERAMIKA DLAŽBA	6,49	100	PRÉŠIAR DOKY	KERAMIKA DLAŽBA	2,48

 ZDIVO STÁVAJÍCÍ

			
vypracoval <i>Bc. Jana Slivová</i>	kreslil	odpovědný projektant <i>Ing. Stan. Šešák</i>	SINGS projekční ateliér, s.r.o. 430 01 Chomutov tel. : 474 626 074 e-mail : <a href="mailto:sings@sings.cz">sings@sings.cz</a>
kraj <i>Ústecký</i>	obec <i>Chomutov</i>	investor Statutární město Chomutov	
akce <i>Realizace úsporných opatření          na budově ZŠ Kadaňská č.p.2334, Chomutov</i> <i>p.p.č. 2648/1, k.ú. Chomutov II 652636</i>			datum <i>09/2017</i> formát <i>A1</i>
výkres <i>PŮDORYS 1NP - PŮVODNÍ STAV</i>			stupeň <i>DPS</i> číslo výkresu <i>D.1.1.1.3</i> měřítko <i>1:200</i>





LEGENDA MISTNOSTÍ			
OZN.	MÍSTNOST	PODLAHA	m2
5a	SCHODIŠTĚ	STUPNĚ - TERASO	
5b	SCHODIŠTĚ	MEZIPROSTĚRY -	
5c	SCHODIŠTĚ	KERAMICKÁ LAŽBA	
101	LOŽEBNA	PVC	56,70
102	LOŽEBNA	PVC	56,99
103	LOŽEBNA	PVC	61,76
104	KABINET	PVC	11,16
105	KABINET	PVC	8,41
106	CHODBA	KERAMICKÁ LAŽBA	66,38
107	UMÝVÁRNA DÍVKY	KERAMICKÁ LAŽBA	16,17
	UMÝVÁRNA KLUCI	KERAMICKÁ LAŽBA	3,58
	PŘEDSÍN DÍVKY	KERAMICKÁ LAŽBA	6,47
	PŘEDSÍN KLUCI	KERAMICKÁ LAŽBA	6,49
	WC DÍVKY	KERAMICKÁ LAŽBA	4,48
	WC KLUCI	KERAMICKÁ LAŽBA	2,98
108	WC	KERAMICKÁ LAŽBA	1,84
	WC	KERAMICKÁ LAŽBA	1,84
109	CHODBA	KERAMICKÁ LAŽBA	24,30
110	CHODBA	KERAMICKÁ LAŽBA	22,25
111	KABINET	PVC	18,7
112	KRESELNÁ	PVC	49,4
113	SKLAD	PVC	50,4
114	LOŽEBNA	PVC	71,3
115	CHODBA	KERAMICKÁ LAŽBA	164,00
116	SEKRETÁŘNA	PVC	26,8
117	ZASTUPUJ. ŘED.	PVC	36,3
118	ŘEDITELNA	PVC	20,8
119	LOŽEBNA	PVC	72,4
120	LOŽEBNA	PVC	70,00
121	LOŽEBNA	PVC	71,4
122	KABINET	PVC	11,8

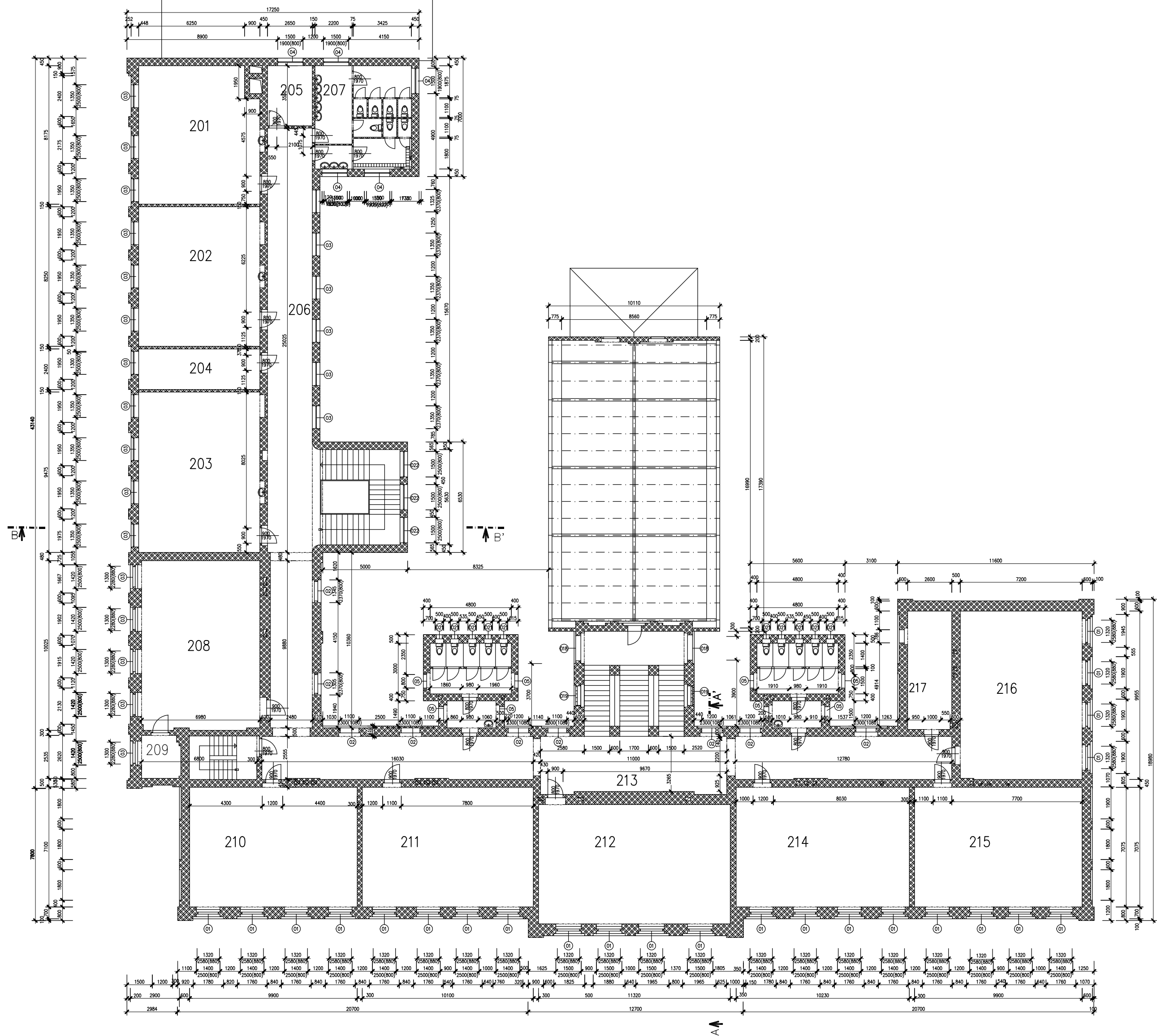
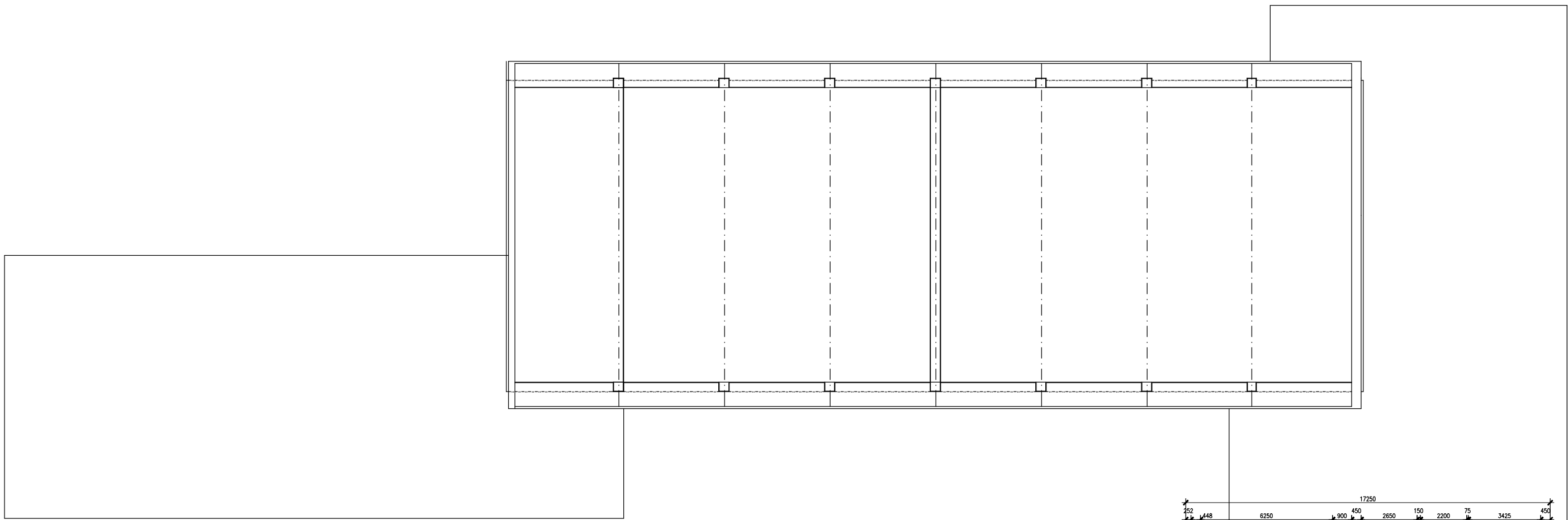
LEGENDA HMOT

▨ ZDIVO STÁVAJÍCÍ



vypracoval Bc. Jana Slivová	kreslil	odpovědný projektant Ing. Stan. Lesák	SINGS projekční ateliér, s.r.o. Škroupova ul. 1059 430 01 Chomutov tel. : 474 626 074 e-mail : sings@sings.cz	
kraj Ústecký	obec Chomutov	investor Statutární město Chomutov		
akce	Realizace úsporných opatření		datum 09/2017	stupeň DPS
	na budově ZŠ Kadaňská č.p.2334, Chomutov		formát A1	číslo výkresu
	p.p.č. 2648/1, k.ú. Chomutov II 652636		měřítko 1:200	D.1.1.1.4
výkres	PŮDORYS 2NP - PŮVODNÍ STAV			





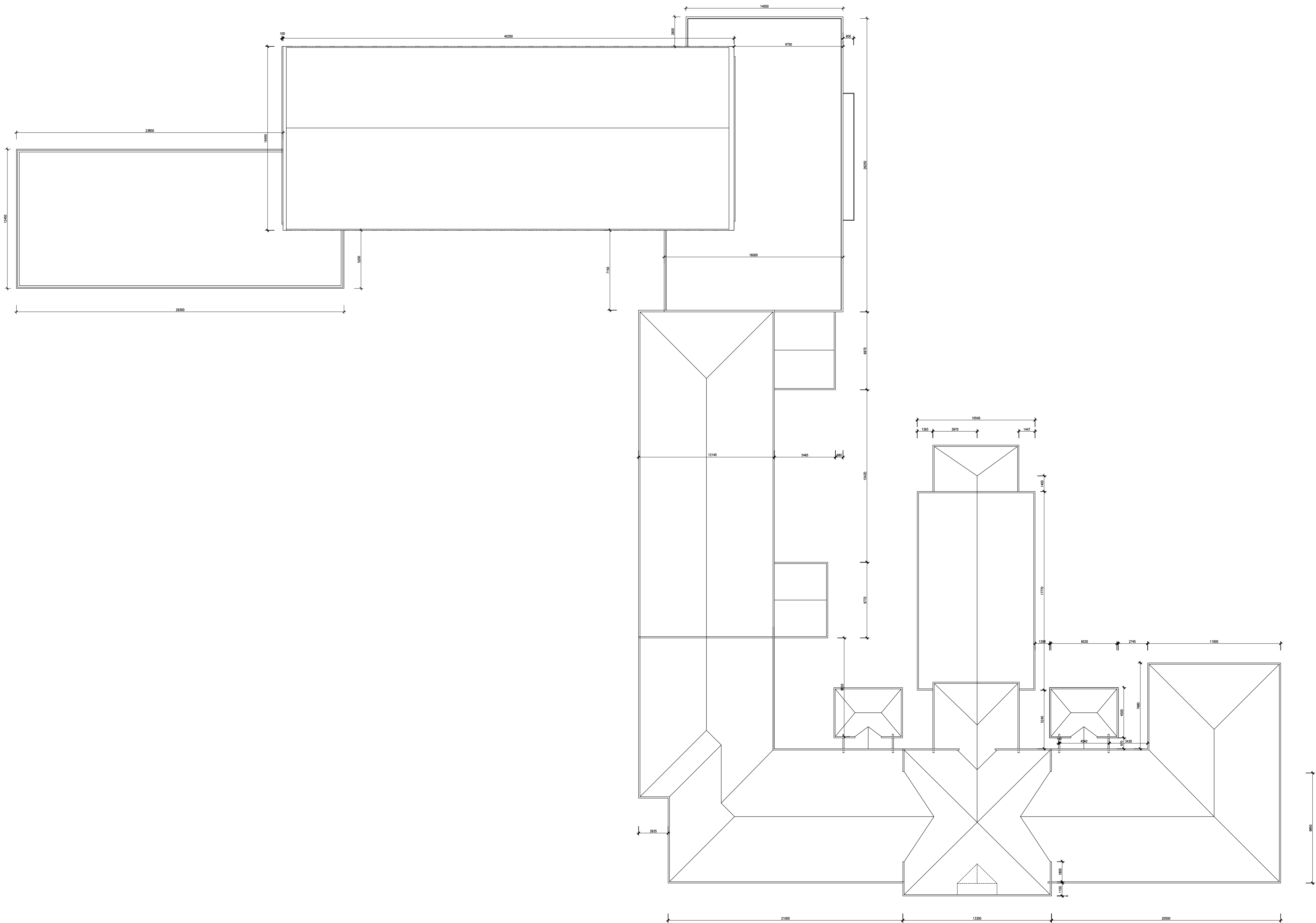
LEGENDA MÍSTNOSTÍ			
ČÍSLO	MÍSTNOST	PODLAHA	m2
201	LOŽEBNA	1. P	56,70
202	LOŽEBNA	1. P	59,99
203	LOŽEBNA	1. P	47,75
204	KABINET	1. P	17,16
205	KABINET	1. P	8,41
206	CHODBA	1. P	46,38
207	UMÝVÁRNA DÍKY	1. P	10,17
208	LOŽEBNA	1. P	54,93
209	KABINET	1. P	15,74
210	LOŽEBNA	1. P	70,5
211	LOŽEBNA	1. P	71,5
212	LOŽEBNA	1. P	79,8
213	CHODBA	1. P	20,8
214	LOŽEBNA	1. P	72,4
215	LOŽEBNA	1. P	70,4
216	LOŽEBNA	1. P	74,4
217	KABINET	1. P	11,9

LEGENDA HMOT

◼ ZDIVO STÁVAJÍCÍ



vypracoval Bc. Jana Slivová	kreslil Ing. Stan. Lesák	odpovědný projektant Ing. Stan. Lesák	SINGS projekční ateliér, s.r.o. Škroupova ul. 1059 430 01 Chomutov tel. : 474 626 074 e-mail : sings@sings.cz	
kraj Ústecký	obec Chomutov	investor Statutární město Chomutov		
akce Realizace úsporných opatření na budově ZŠ Kadaňská č.p.2334, Chomutov p.p.č. 2648/1, k.ú. Chomutov II 652636		datum 09/2017	stupeň DPS	
výkres PŮDORYS 3NP - PŮVODNÍ STAV		formát A1	číslo výkresu D.1.1.1.5	
		mřítko 1:200		

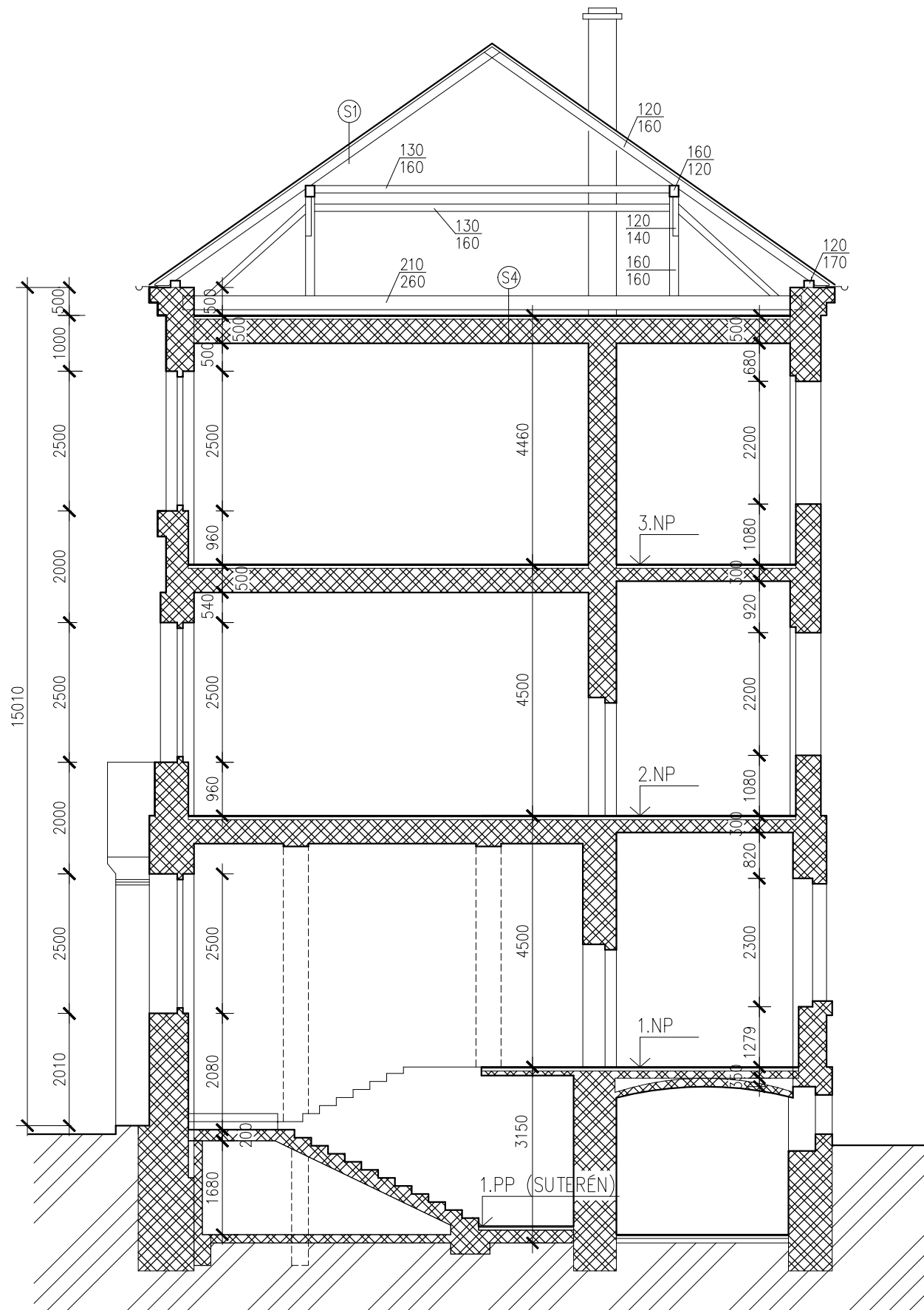


LEGENDA HMOT

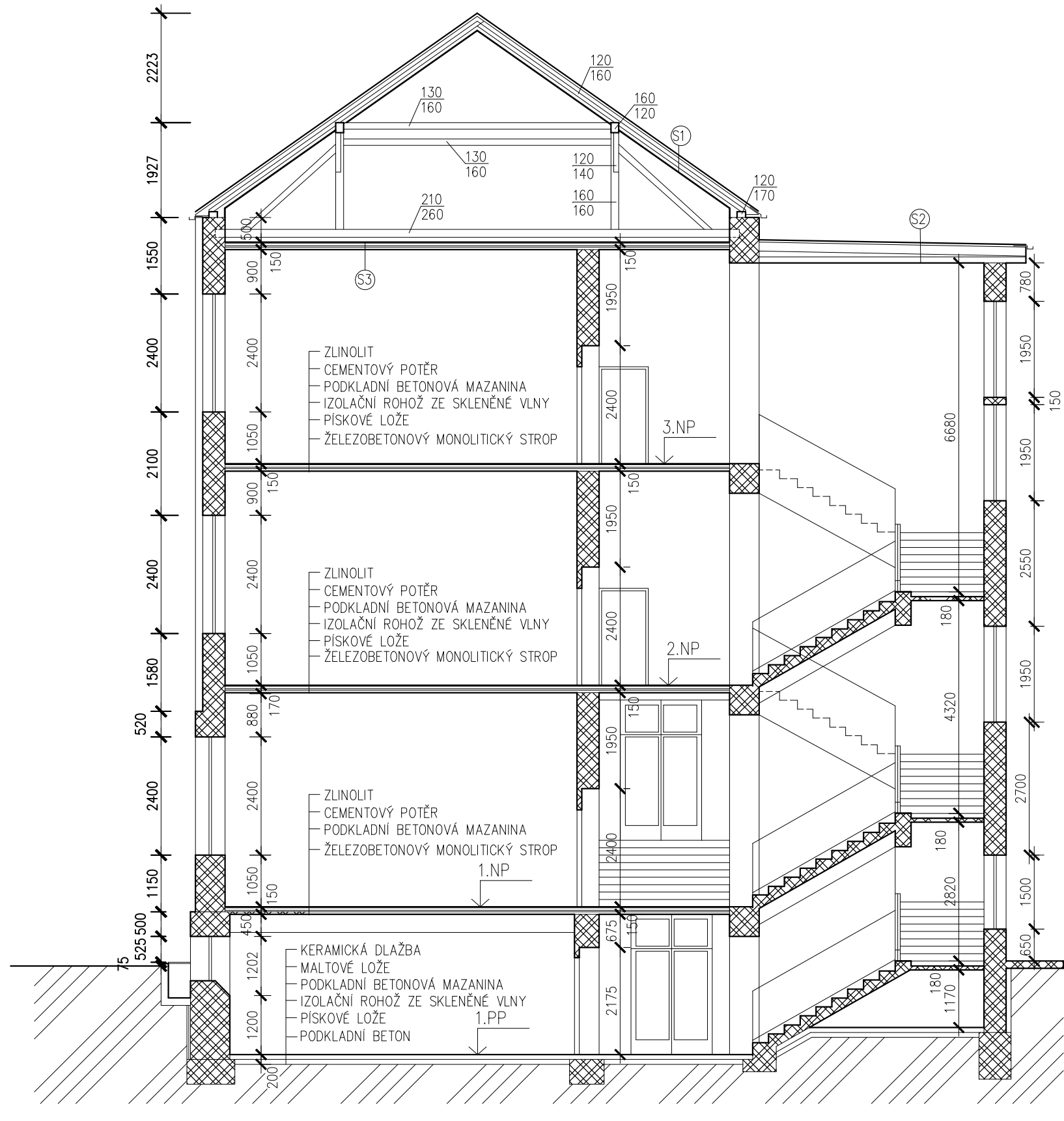
ZDIVO STÁVAJÍCÍ

<b>SINGS</b>			
vypracoval Bc. Jana Slivová	kreslil	odpovědný projektant Ing. Stan. Lesák	SINGS proječní ateliér, s.r.o. Škroupova ul. 1059 430 01 Chomutov tel. : 474 626 074 e-mail : sings@sings.cz
kraj Ústecký	obec Chomutov	investor Statutární město Chomutov	
akce	Realizace úsporných opatření		datum 09/2017
	na budově ZŠ Kadaňská č.p.2334, Chomutov		stupeň DPS
výkres	p.p.č. 2648/1, k.ú. Chomutov II 652636		formát A1
	PŮDORYS STŘECHY - PŮVODNÍ STAV		číslo výkresu D.1.1.1.6
		měřítko 1:200	

ŘEZ A-A – STÁVAJÍCÍ STAV  
STARÁ BUDOVA



ŘEZ B-B' – STÁVAJÍCÍ STAV  
NOVÁ BUDOVA



## LEGENDA SKLADEB

- STÁVAJÍCÍ STŘEŠNÍ KRYTINA
- DŘEVĚNÉ LÍŠTY
- FOLIE
- BEDNĚNÍ
- KROKVE 120/160mm
- VRSTVA KŘEMÍKU
- ASF.NATĚR KRYCI
- LEPENKA NEPISKOVANÁ
- 2xASFALT. NATĚR KRYCI
- SKLORUBEROID ASP
- 2xASFALT. NATĚR KRYCI
- LNĚNÁ PLŠT PA
- ASFALT. NATĚR KRYCI
- PENETRAČNÍ NATĚR
- CEMENTOVÝ POTĚR
- SKVÁROBETON
- LEPENKA A500
- IZOL. ROHOŽ ZE SKL. VLNY
- PISEK
- VYROVNÁVACÍ BETON
- STROPNÍ KONSTRUKCE
- CEMENTOVÝ POTĚR / CHELNÁ DLAŽBA
- PODKLADNÍ BETONOVÁ MAZANINA
- IZOLAČNÍ ROHOŽ ZE SKLENĚNÉ VLNY
- PISKOVÉ LOŽE
- ŽELEZOBETONOVÝ MONOLITICKÝ STROP
- KAMENNÁ DLAŽBA
- PODKLADNÍ BETONOVÁ MAZANINA
- IZOLAČNÍ ROHOŽ ZE SKLENĚNÉ VLNY
- PISKOVÉ LOŽE
- ŽELEZOBETONOVÝ MONOLITICKÝ STROP

## LEGENDA MATERIÁLU

- ZDIVO STÁVAJÍCÍ






vypracoval	kreslil	odpovědný projektant	SINGS projekční ateliér,s.r.o.	
Bc. Slívová J.	HP 1050C	Ing. Lesák Stanislav	Škroupova ul. 1059/22	
kraj	obec	investor	430 01 Chomutov	
ÚSTECKÝ	Chomutov	STATUTÁRNÍ MĚSTO CHOMUTOV	tel. : 474 626 074	
		e-mail : sings@sings.cz		
akce	Realizace úsporných opatření na budově Základní Školy Kadaňská č.p. 2334 v Chomutově k.ú. Chomutov II.		datum	stupeň
			08/2017	DPS
			formát	číslo výkresu
			21 x A4	D.1.1.7
výkres	SVISLÉ ŘEZY - PŮVODNÍ STAV		měřítko	
			1:100	





OZN.	MÍSTNOST	POOLAHA	m2	OZN.	MÍSTNOST	POOLAHA	m2
01	KABINET	PVC	17,89	028	SKL. ČIST. PR.	KERAMICKÁ DLÁŽBA	2,0
02	SKLAD	PVC	15,29	029	STROJ. VZDUCHOT.	CEMENTOVÝ POTĚR	12,32
03	FV KOMORA	PVC	8,09	030	SUCHÝ SKLAD	CEMENTOVÝ POTĚR	15,97
05a	SCHODIŠTĚ	KERAMICKÁ DLÁŽBA	0,31	031	BRAMBORY	CEMENTOVÝ POTĚR	16,85
05b	SCHODIŠTĚ	KERAMICKÁ DLÁŽBA	0,32	032	HŘUBA PŘÍPRAVA	CEMENTOVÝ POTĚR	16,85
05c	SCHODIŠTĚ	KERAMICKÁ DLÁŽBA	0,33	033	CHLADNÝ SKLAD	CEMENTOVÝ POTĚR	11,1
06	HR. PR. PŘED VSTUPEM	CEMENTOVÝ POTĚR	4,16	034	KANCELÁŘ	ZINOLIT	6,10
07	PLYNOVÁ PŘEDSÍŇ		2,60	035	SKLAD OBALŮ	CEMENTOVÝ POTĚR	7,61
08	WC	KERAMICKÁ DLÁŽBA	2,40	036	INVENTÁŘ	CEMENTOVÝ POTĚR	7,71
09	GYM. CO		9,61	037	PŘEDSÍŇ	CEMENTOVÝ POTĚR	1,37
010	DILNA – DŘEŽBA		26,46	037b	WC	CEMENTOVÝ POTĚR	140
011	KOTELNA		67,19	038	ŠATNA	KERAMICKÁ DLÁŽBA	5,15
012	STROJUVNA		36,16	039	ŠATNA	KERAMICKÁ DLÁŽBA	4,86
013	UHELNÁ – ZATOP		31,50	040	UMÝVÁRNA	KERAMICKÁ DLÁŽBA	3,10
014	STROJUVNA	CEMENTOVÝ POTĚR	105,88	041	CHODBA	CEMENTOVÝ POTĚR	56,47
015	HALA	KERAMICKÁ DLÁŽBA	35,97	042	CHODBA	CEMENTOVÝ POTĚR	10,87
016	JÍDELNA	MOZAIKOVÁ DLÁŽBA	207,16	043	CHODBA	CEMENTOVÝ POTĚR	16,63
017	ŠATNA	KERAMICKÁ DLÁŽBA	24,30	044	KOMORA	CEMENTOVÝ POTĚR	5,25
018	KANCELÁŘ	ZINOLIT	13,23	045	WC	CEMENTOVÝ POTĚR	1,20
019	KOMORA – ARCHIV	CEMENTOVÝ POTĚR	10,26	046	SMĚS. KOMORA	CEMENTOVÝ POTĚR	3,60
020a	PŘEDSÍŇ	CEMENTOVÝ POTĚR	1,62	047	MEZIKOMORA	CEMENTOVÝ POTĚR	1,60
020b	UMÝVÁRNA	KERAMICKÁ DLÁŽBA	2,26	048	SKLAD NÁBYTKU	CEMENTOVÝ POTĚR	68,30
020c	ZWC	KERAMICKÁ DLÁŽBA	24,2	049	SKLAD	CEMENTOVÝ POTĚR	16,13
021a	PŘEDSÍŇ	KERAMICKÁ DLÁŽBA	2,06	050	ŠATNA	CEMENTOVÝ POTĚR	66,60
021b	PISOÁR	KERAMICKÁ DLÁŽBA	3,61	051	ŠATNA	CEMENTOVÝ POTĚR	70,80
021c	WC	KERAMICKÁ DLÁŽBA	1,2	052	CHODBA	CEMENTOVÝ POTĚR	154,00
022	CHODBA	KERAMICKÁ DLÁŽBA	44,56	053	MÍSTNOST	CEMENTOVÝ POTĚR	71,60
023	CHODBA	KERAMICKÁ DLÁŽBA	22,27	054	MÍSTNOST	CEMENTOVÝ POTĚR	29,75
024	VARNÁ+VÝDEJ	KERAMICKÁ DLÁŽBA	100,25	055	MÍSTNOST	CEMENTOVÝ POTĚR	32,60
025	UM. STOL. NÁDOBÍ	KERAMICKÁ DLÁŽBA	16,40	056	MÍSTNOST	CEMENTOVÝ POTĚR	28,40
026	UM.KUCH. NÁDOBÍ	KERAMICKÁ DLÁŽBA	18,28	057	MÍSTNOST	CEMENTOVÝ POTĚR	18,40
027	DENNÍ SPZ	KERAMICKÁ DLÁŽBA	5,66	058	MÍSTNOST	CEMENTOVÝ POTĚR	17,50

## LEGENDA MATERIÁLU

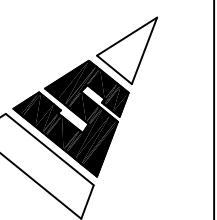
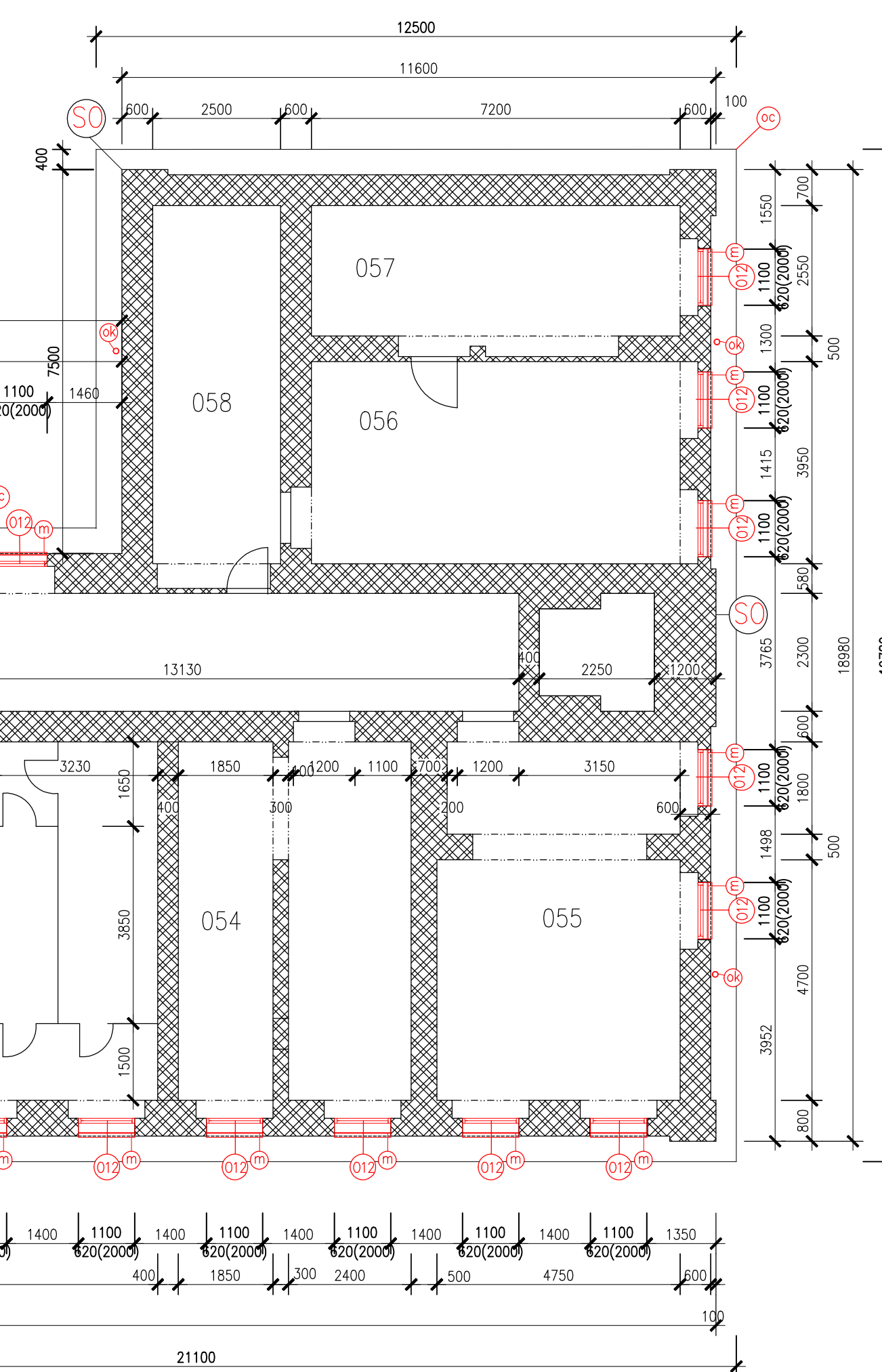
- |   |  |
|---|--|
|  | NOVÉ KONSTRUKCE  |
|  | NOVÁ TEPELNÁ IZOLACE (TYP A SPECIFIKACE VIZ. JEDNOTLIVÉ SKLADBY) |
|  | ZDIVO STÁVAJÍCÍ - PŮVODNÍ KONSTRUKCE                             |


LEGENDA SKLADEB

- SO SOKL – VYSRAVENÍ
- STĚRKOVÁ OMÍTKA
  - PENETRAČNÍ NÁTĚR
  - FASÁDNÍ PROBARVENÝ NÁTĚR VE DVOU VRSTVÁCH  
( DLE POTŘEBY KRYTÍ, BAREVNÝ TÓN DLE INVESTORA)
- \* výška soklu dle původního 1300mm (stará budova)  
600mm (nová budova)

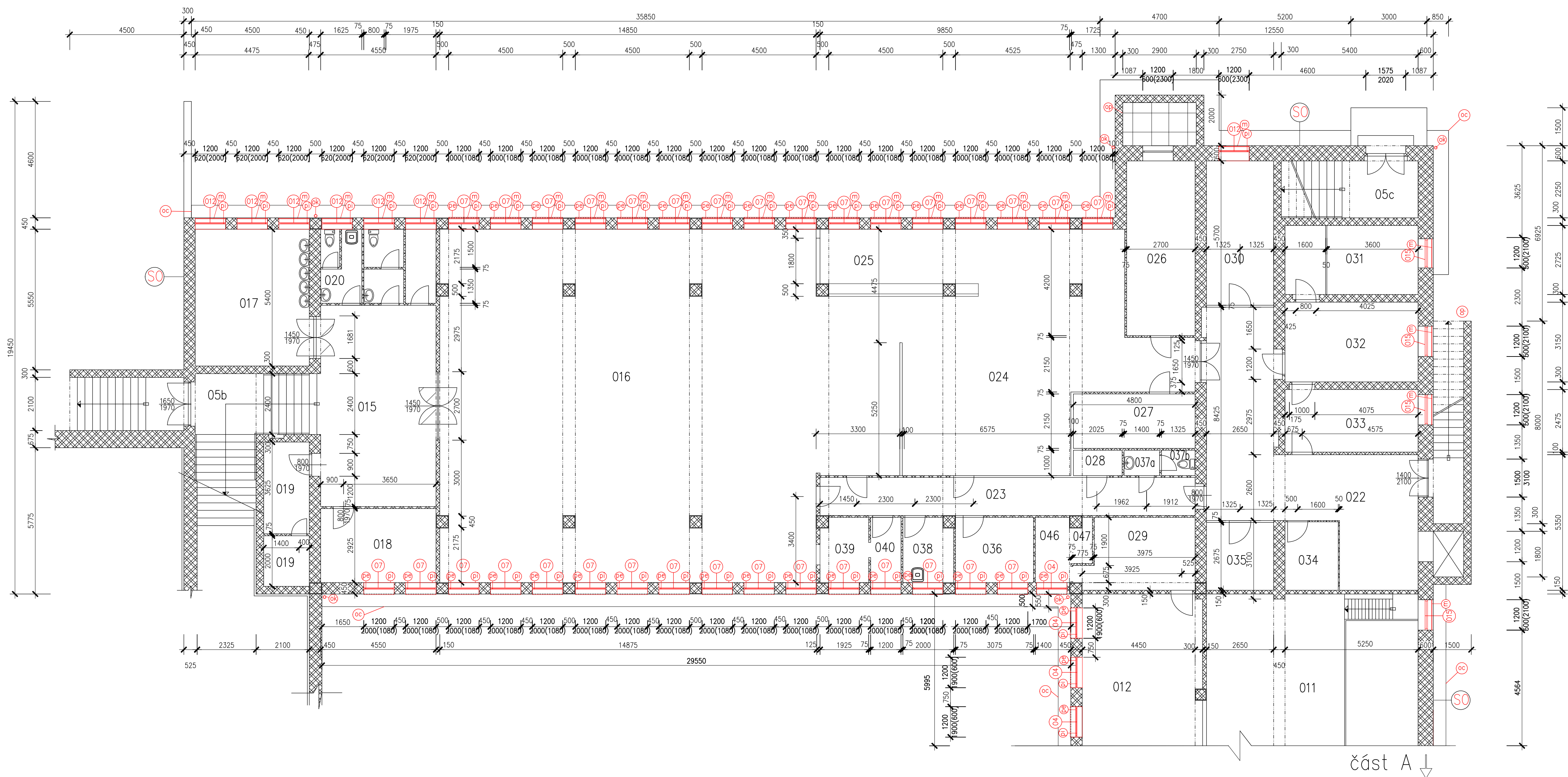
LEGENDA ZNAČEK

- (pe)** VENKOVNÍ OKENNÍ PARAPET Z MATNĚHO TITANZINKU
- \*DĚLKU I ŠÍŘKU PARAPETU JE NUTNO OVĚŘIT PŘÍMO NA STAVĚ**
- (pi)** VNITŘNÍ PLASTOVÝ KOMŮRKOVÝ PARAPET Z PVC S DEKORAČNÍ PVC FÓLII
- \*DĚLKU I ŠÍŘKU PARAPETU JE NUTNO OVĚŘIT PŘÍMO NA STAVĚ**
- (pk)** VNITŘNÍ DŘEVĚNÝ MASIVNÍ PARAPET S POVRCHOVOU ÚPRAVOU
- \*DĚLKU I ŠÍŘKU PARAPETU JE NUTNO OVĚŘIT PŘÍMO NA STAVĚ**
- (ok)** NOVÝ OKAPOVÝ SYSTÉM Z MATNĚHO TITANZINKU – shodné s původním opakovým systémem
- \* výměna střešních lapačů
- (vo)** vyzdívka otvoru – CPP cca1500x1900mm
- (otvor po vybourání dveří, zabudování okenního otvoru, stávající překlad bude ponechán)
- (oj)** okapničky– lemování fasádních hran namáhané klimatickými vlivy
- (ž)** vnitřní hliníkové žaluzie
- (m)** BEZPEČNOSTNÍ MRŽ – ZAMŘÍŽOVÁNÍ OKENNÍCH OTVORŮ V 1.PP
- MRŽE BUDOU ZAKOTVENY DO STÁVAJÍCÍHO ZDIVA
- \*DĚLKU I ŠÍŘKU PARAPETU JE NUTNO OVĚŘIT PŘÍMO NA STAVĚ**
- (op)** oprava stávající bezpečnostní mrže – očištění, náter ve dvou vrstvách
- (oc)** okapové chodníky – botonové dlaždice 400x400x30mm na pískový podsy 100mm, obrubník 100mm



			
vypracoval	kreslil	odpovědný projektant	SINGS projekční ateliér, s.r.o.
Bc. Slívová J.	HP 1050C	Ing. Lesák Stanislav	Škroupova ul. 1059/22
			430 01 Chomutov
kraj	obec	investor	tel. : 474 626 074
ÚSTECKÝ	Chomutov	STATUTÁRNÍ MĚSTO CHOMUTOV	e-mail : sings@sings.cz
akce	Realizace úsporných opatření na budově Základní školy Kadaňská č.p. 2334 v Chomutově p.p.č. 2648/1, k.ú. Chomutov II 652636		datum 08/2017
			stupeň DPS
			formát 21 x A4
			číslo výkresu mřížko 1:100
výkres	PŮDORYS 1.PP část A - NOVÝ STAV		D.1.1.12





#### LEGENDA SKLADEB

- SO** SOKL – VYSRAVENÍ
- STĚRKOVÁ OMÍTKA
  - PENETRAČNÍ NÁTĚR
  - FASÁDNÍ PROBARVENÝ NÁTĚR VE DVOU VRSTVÁCH (DLE POTŘEBY KRYTÍ, BAREVNÝ TÓN DLE INVESTORA)
  - \* výška soklu dle původního 1300mm (stará budova)
  - 600mm (nová budova)
  - 1700mm (družina)

#### LEGENDA ZNAČEK

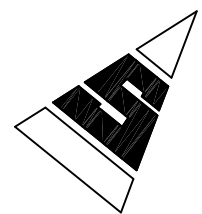
- pe** VENKOVNÍ OKENNÍ PARAPET Z MATNÉHO TÍŽNÍ PLECHU  
\*DĚLKU I ŠÍŘKU PARAPETU JE NUTNO OVĚŘIT PŘÍMO NA STAVBĚ
- pi** VNITŘNÍ PLASTOVÝ KOMŮRKOVÝ PARAPET Z PVC S DEKORAČNÍ PVC FÓLIÍ  
\*DĚLKU I ŠÍŘKU PARAPETU JE NUTNO OVĚŘIT PŘÍMO NA STAVBĚ
- pb** VNITŘNÍ DŘEVĚNÝ MASIVNÍ PARAPET S POVRCHOVOU ÚPRAVOU  
\*DĚLKU I ŠÍŘKU PARAPETU JE NUTNO OVĚŘIT PŘÍMO NA STAVBĚ
- ok** NOVÝ OKAPOVÝ SYSTÉM Z MATNÉHO TITANZINKU – shodné s původním opakovým systémem  
\* výměna střešních lápačů
- vo** vyzdívka otvoru – CPP cca1500x1900mm  
(otvor po vybourání dveří, zabudování okenního otvoru, stávající překlad bude ponechán)
- ol** okapníčky– lemování fasádních hran namázané klimatickými vlivy
- oc** okapové chodníky – betonové dlaždice 400x400x30mm na pískový podsyp 100mm, obrubník 100mm

#### LEGENDA MÍSTNOSTÍ

OZN.	MÍSTNOST	PODLAHA	m2	OZN.	MÍSTNOST	PODLAHA	m2
01	KABINET	PVC	17,89	028	SKL. ČIST. PR.	KERAMICKÁ DLAŽBA	2,0
02	SKLAD	PVC	15,29	029	STROJ. VZDUCHOT.	CEMENTOVÝ POTĚR	12,32
03	FV KOMORA	PVC	8,09	030	SUCHÝ SKLAD	CEMENTOVÝ POTĚR	15,97
05a	SCHODIŠTĚ	KERAMICKÁ DLAŽBA		031	BRAMBORY	CEMENTOVÝ POTĚR	16,85
05b	SCHODIŠTĚ	KERAMICKÁ DLAŽBA		032	HRUBÁ PŘÍPRAVA	CEMENTOVÝ POTĚR	16,85
05c	SCHODIŠTĚ	KERAMICKÁ DLAŽBA		033	CHLADNÝ SKLAD	CEMENTOVÝ POTĚR	11,1
06	OKR. PR. PŘED VSTUPEM	CEMENTOVÝ POTĚR	4,16	034	KANCELÁŘ	ZINOUT	6,10
07	PLYNOVÁ PŘEDSÍŇ		2,60	035	SKLAD OBÁLŮ	CEMENTOVÝ POTĚR	7,61
08	WC	KERAMICKÁ DLAŽBA	2,40	036	INVENTÁŘ	CEMENTOVÝ POTĚR	7,71
09	OKRYTÍ CO		97,61	037a	PŘEDSÍŇ	CEMENTOVÝ POTĚR	1,37
010	DILNA – ÚDRŽBA		26,46	037b	WC	CEMENTOVÝ POTĚR	1,40
011	KOTELNA		67,19	038	ŠATNA	KERAMICKÁ DLAŽBA	5,15
012	STROJOVNA		36,16	039	ŠATNA	KERAMICKÁ DLAŽBA	4,86
013	UHELNÁ – ZÁTOP		31,50	040	UMÝVARNÁ	KERAMICKÁ DLAŽBA	3,10
014	STROJOVNA	CEMENTOVÝ POTĚR	105,88	041	CHODBA	CEMENTOVÝ POTĚR	56,47
015	HALA	KERAMICKÁ DLAŽBA	35,97	042	CHODBA	CEMENTOVÝ POTĚR	10,87
016	JÍDELNA	MOZAIKOVÁ DLAŽBA	207,16	043	CHODBA	CEMENTOVÝ POTĚR	16,25
017	ŠATNA	KERAMICKÁ DLAŽBA	24,30	044	KOMORA	CEMENTOVÝ POTĚR	5,66
018	KANCELÁŘ	ZINOUT	13,23	045	WC	CEMENTOVÝ POTĚR	1,20
019	KOMORA – ARCHIV	CEMENTOVÝ POTĚR	10,26	046	SMĚŠ. KOMORA	CEMENTOVÝ POTĚR	3,60
020a	PŘEDSÍŇ	KERAMICKÁ DLAŽBA	1,62	047	MEZIKOMORA	CEMENTOVÝ POTĚR	1,60
020b	UMÝVARNÁ	KERAMICKÁ DLAŽBA	2,26	048	SKLAD NÁBYTKU	CEMENTOVÝ POTĚR	68,30
020c	2xWC	KERAMICKÁ DLAŽBA	241,2	049	SKLAD	CEMENTOVÝ POTĚR	16,13
021a	PŘEDSÍŇ	KERAMICKÁ DLAŽBA	2,06	050	ŠATNA	CEMENTOVÝ POTĚR	68,60
021b	PISOÁR	KERAMICKÁ DLAŽBA	3,61	051	ŠATNA	CEMENTOVÝ POTĚR	70,80
021c	WC	KERAMICKÁ DLAŽBA	1,2	052	CHODBA	CEMENTOVÝ POTĚR	154,00
022	CHODBA	KERAMICKÁ DLAŽBA	44,56	053	MÍSTNOST	CEMENTOVÝ POTĚR	71,60
023	CHODBA	KERAMICKÁ DLAŽBA	22,27	054	MÍSTNOST	CEMENTOVÝ POTĚR	29,75
024	VARNA+VÝDEJ	KERAMICKÁ DLAŽBA	100,25	055	MÍSTNOST	CEMENTOVÝ POTĚR	32,60
025	UM. STOL. NÁDOBI	KERAMICKÁ DLAŽBA	16,40	056	MÍSTNOST	CEMENTOVÝ POTĚR	28,40
026	UM.KUCH. NÁDOBI	KERAMICKÁ DLAŽBA	18,28	057	MÍSTNOST	CEMENTOVÝ POTĚR	18,40
027	DENNÍ SPIŽ	KERAMICKÁ DLAŽBA	5,66	058	MÍSTNOST	CEMENTOVÝ POTĚR	17,50

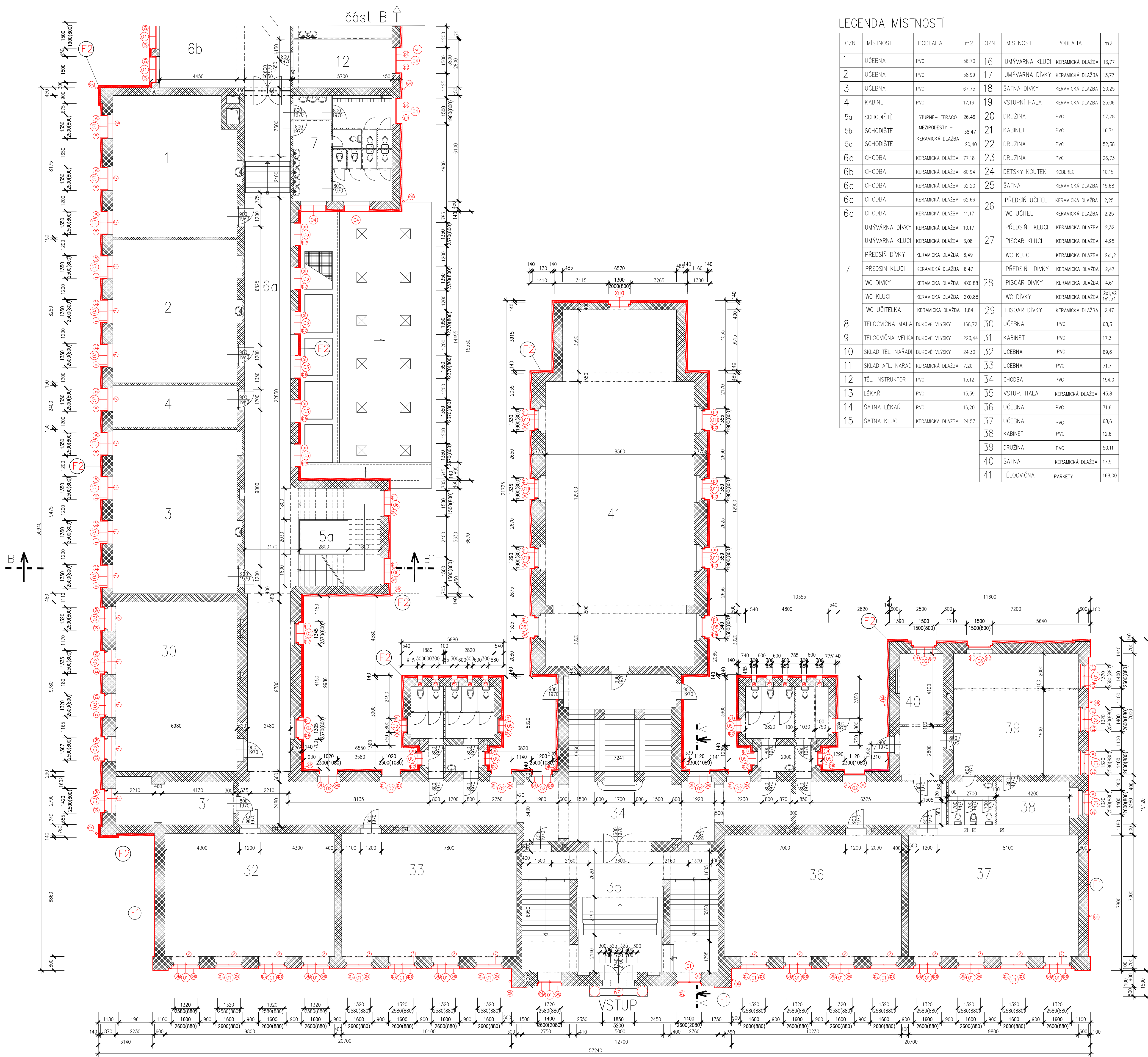
#### LEGENDA MATERIÁLU

- NOVÉ KONSTRUKCE**
- NOVÁ TEPELNÁ IZOLACE (TYP A SPECIFIKACE VIZ. JEDNOTLIVÉ SKLADBY)**
- ZDIVO STÁVAJÍCÍ – PŮVODNÍ KONSTRUKCE**



<b>SINGS</b>			
vypracoval	kreslil	odpovědný projektant	SINGS projekční ateliér,s.r.o.
Bc. Sívová J.	HP 1050C	Ing. Lesák Stanislav	Štroupova ul. 1059/22
kraj	obec	investor	430 01 Chomutov
ÚSTECKÝ	Chomutov	STATUTÁRNÍ MĚSTO CHOMUTOV	tel. : 474 626 074
akce		e-mail : sings@sings.cz	
Realizace úsporných opatření na budově Základní školy Kadaňská č.p. 2334 v Chomutově		datum	08/2017
D.P.Č. 2048/1, k.ú. Chomutov II 652636		stupeň	DPS
výkres		formát	8 x A4
PŮDORYS 1.PP část B - NOVÝ STAV		číslo výkresu	D.1.1.11
		mřítko	1:100





### LEGENDA MÍSTNOSTÍ

OZN.	MÍSTNOST	PODLAHA	m2	OZN.	MÍSTNOST	PODLAHA	m2
1	UČEBNA	PVC	56,70	16	UMÝVARNÁ KLUCI	KERAMICKÁ DLAŽBA	13,77
2	UČEBNA	PVC	58,99	17	UMÝVARNÁ DÍVKY	KERAMICKÁ DLAŽBA	13,77
3	UČEBNA	PVC	67,75	18	ŠATNA DÍVKY	KERAMICKÁ DLAŽBA	20,25
4	KABINET	PVC	17,16	19	VSTUPNÍ HALA	KERAMICKÁ DLAŽBA	25,06
5a	SCHODIŠTĚ	STUPNĚ – TERACO	26,46	20	DRUŽINA	PVC	57,28
5b	SCHODIŠTĚ	MEZIPODESTY –	38,47	21	KABINET	PVC	16,74
5c	SCHODIŠTĚ	KERAMICKÁ DLAŽBA	20,40	22	DRUŽINA	PVC	52,38
6a	CHODBA	KERAMICKÁ DLAŽBA	77,18	23	DRUŽINA	PVC	26,73
6b	CHODBA	KERAMICKÁ DLAŽBA	80,94	24	DĚTSKÝ KOUTEK	KOBRECEK	10,15
6c	CHODBA	KERAMICKÁ DLAŽBA	32,20	25	ŠATNA	KERAMICKÁ DLAŽBA	15,68
6d	CHODBA	KERAMICKÁ DLAŽBA	62,66	26	PŘEDSÍŇ UČTEL	KERAMICKÁ DLAŽBA	2,25
6e	CHODBA	KERAMICKÁ DLAŽBA	41,17	27	WC UČTEL	KERAMICKÁ DLAŽBA	2,25
7	UMÝVARNÁ DÍVKY	KERAMICKÁ DLAŽBA	10,17	28	PŘEDSÍŇ KLUCI	KERAMICKÁ DLAŽBA	2,32
7	UMÝVARNÁ KLUCI	KERAMICKÁ DLAŽBA	3,08	29	PISOÁŘ KLUCI	KERAMICKÁ DLAŽBA	4,95
7	PŘEDSÍŇ DÍVKY	KERAMICKÁ DLAŽBA	6,49	30	WC KLUCI	KERAMICKÁ DLAŽBA	2x1,2
8	TĚLOCVČNÁ MALÁ	BUKOVÉ VLŠKY	6,47	31	PŘEDSÍŇ DÍVKY	KERAMICKÁ DLAŽBA	2,47
9	TĚLOCVČNÁ VELKÁ	BUKOVÉ VLŠKY	40,88	32	PISOÁŘ DÍVKY	KERAMICKÁ DLAŽBA	4,61
10	SKLAD TĚL. NÁRAĐI	BUKOVÉ VLŠKY	24,30	33	WC DÍVKY	KERAMICKÁ DLAŽBA	2x1,42
11	SKLAD ATL. NÁRAĐI	KERAMICKÁ DLAŽBA	7,20	34	PISOÁŘ DÍVKY	KERAMICKÁ DLAŽBA	2,47
12	TĚL. INSTRUKTOR	PVC	15,12	35	UČEBNA	PVC	68,3
13	LÉKAŘ	PVC	15,39	36	KABINET	PVC	17,3
14	ŠATNA LÉKAŘ	PVC	16,20	37	UČEBNA	PVC	69,6
15	ŠATNA KLUCI	KERAMICKÁ DLAŽBA	24,57	38	UČEBNA	PVC	71,6
				39	UČEBNA	PVC	50,11
				40	ŠATNA	KERAMICKÁ DLAŽBA	17,9
				41	TĚLOCVČNÁ	PARKETY	168,00

### LEGENDA MATERIÁLŮ

- NOVÉ KONSTRUKCE
- NOVÁ TEPELNÁ IZOLACE (TYP A SPECIFIKACE VZ. JEDNOTLIVÉ SKLADBY)
- ZDIVO STÁVAJÍCÍ – PŮVODNÍ KONSTRUKCE

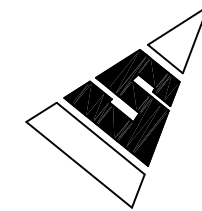
### LEGENDA SKLADEB

- F1 FASÁDA BEZ ZATEPLENÍ – VYSPRAVENÍ
  - STĚRKOVÁ OMÍTKA
  - PENETRAČNÍ NÁTĚR
  - FASÁDNÍ PROBARVENÝ NÁTĚR VE DVOU VRSTVÁCH (DLE POTŘEBY KRYTÍ, BAREVNÝ TÓN DLE BAREVNÉHO NÁVRHU POPR. DLE INVESTORA)
- F2 FASÁDA ZATEPLENÁ
  - STÁVAJÍCÍ NOSNÉ ZDIVO
  - LEPIČÍ HMOTA
  - EXPANDOVANÝ POLYSTYREN ŠEDÝ GRAFITOVÝ tl.140mm
  - STĚRKOVÁ HMOTA
  - VYztužná síťovina
  - PODKLADNÍ NÁTĚR
  - SILIKÁTOVÁ OMÍTKA tl.3mm

### LEGENDA ZNAČEK

- PE VENKOVNÍ OKENNÍ PARAPET Z MATNĚHO TÍŽN. PLECHU
  - \*DĚLKA I ŠÍŘKA PARAPETU JE NUTNO OVĚŘIT PŘÍMO NA STAVBĚ
- PI VNITRNÍ PLASTOVÝ KOMŮRKOVÝ PARAPET Z PVC S DEKORAČNÍ PVC FÓLIÍ
  - \*DĚLKA I ŠÍŘKA PARAPETU JE NUTNO OVĚŘIT PŘÍMO NA STAVBĚ
- Pd VNITRNÍ DŘEVĚNÝ MASIVNÍ PARAPET S POVRCHOVOU ÚPRAVOU
  - \*DĚLKA I ŠÍŘKA PARAPETU JE NUTNO OVĚŘIT PŘÍMO NA STAVBĚ
- OK NOVÝ OKAPOVÝ SYSTÉM Z MATNĚHO TITANZINKU – shodné s původním okapovým systémem
  - \* výměna středních lapačů
- VO vyzdívká otvoru – CPP cca1500x1900mm (otvor po vybourání dveří, zabudování okenního otvoru, stávající překlad bude ponechán)
- Ol akapníčky – lemování fasádních hran namázané klimatickými vlasy
- Ž vnitřní hliníkové žaluzie
- OC okapové chodníky – betonové dlaždice 400x400x30mm na pískový podsp 100mm, obrubník 100mm

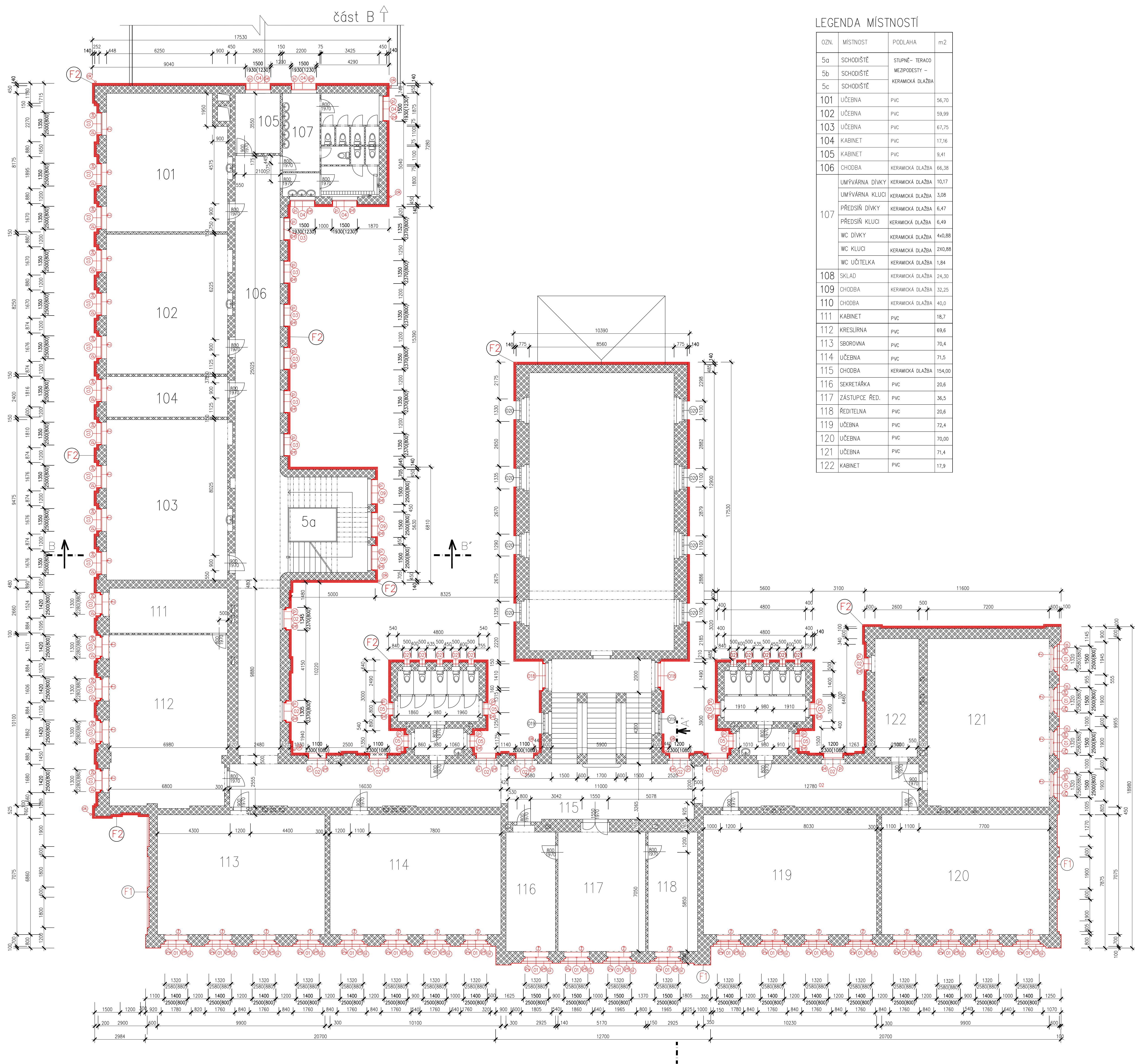
Pozn. : Na fasádě jsou umístěné ESP dekorativní prvky- viz pohledy





vypracoval	kreslil	odpovědný projektant	SINGS projekční ateliér, s.r.o.			
Bc. Slívová J.	HP 1050C	Ing. Lesák Stanislav	Skupanova ul. 1059/22			
kvalif.	obec	investor	430 01 Chomutov			
ÚSTECKÝ	Chomutov	STATUTÁRNÍ MĚSTO CHOMUTOV	tel. : 474 626 074			
			e-mail : sings@sings.cz			
akce	Realizace úsporných opatření na budově Základní školy Kadaňská č.p. 2334 v Chomutově		datum	08/2017	stupeň	DPS
	p.p.č. 2648/1, k.ú. Chomutov II 652636		formát	15 x A4	číslo výkresu	D.1.1.12
výkres	PŮDORYS 1.NP část A - NOVÝ STAV		mříčko	1:100		





LEGENDA MÍSTNOSTÍ

OZN.	MÍSTNOST	PODLAHA	m2
5a	SCHODIŠTĚ	STUPNĚ - TERACO	
5b	SCHODIŠTĚ	MEZPODESTY -	
5c	SCHODIŠTĚ	KERAMICKÁ DLAŽBA	
101	UČEBNA	PVC	56,70
102	UČEBNA	PVC	59,99
103	UČEBNA	PVC	67,75
104	KABINET	PVC	17,16
105	KABINET	PVC	9,41
106	CHODBA	KERAMICKÁ DLAŽBA	66,38
107	UMÝVÁRNA DÍVKY	KERAMICKÁ DLAŽBA	10,17
	UMÝVÁRNA KLUCI	KERAMICKÁ DLAŽBA	3,08
	PŘEDSÍN DÍVKY	KERAMICKÁ DLAŽBA	6,47
	PŘEDSÍN KLUCI	KERAMICKÁ DLAŽBA	6,49
	WC DÍVKY	KERAMICKÁ DLAŽBA	4+0,88
	WC KLUCI	KERAMICKÁ DLAŽBA	2X0,88
	WC UČITELKA	KERAMICKÁ DLAŽBA	1,84
108	SKLAD	KERAMICKÁ DLAŽBA	24,30
109	CHODBA	KERAMICKÁ DLAŽBA	32,25
110	CHODBA	KERAMICKÁ DLAŽBA	40,0
111	KABINET	PVC	18,7
112	KRESLárNA	PVC	69,6
113	SBOROVNA	PVC	70,4
114	UČEBNA	PVC	71,5
115	CHODBA	KERAMICKÁ DLAŽBA	154,00
116	SEKRETÁŘKA	PVC	20,6
117	ZÁSTUPCE ŘED.	PVC	36,5
118	ŘEDITELNA	PVC	20,6
119	UČEBNA	PVC	72,4
120	UČEBNA	PVC	70,00
121	UČEBNA	PVC	71,4
122	KABINET	PVC	17,9

LEGENDA MATERIÁLŮ

- NOVÉ KONSTRUKCE
- NOVÁ TEPELNÁ IZOLACE (TYP A SPECIFIKACE VZ. JEDNOTLIVÉ SKLADBY)
- ZDIVO STÁVAJÍCÍ - PŮVODNÍ KONSTRUKCE

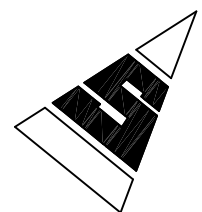
LEGENDA SKLADEB

- ZATEPLENÍ PŮDY
  - DÍFÚZNĚ OTEVŘENÁ FOLIE
  - MINERALNÍ VLNÁ ZE SKELNÝCH VLÁKEN tl.180mm(včetně ložená)
  - PAROZÁBRANA
- FASÁDA BEZ ZATEPLENÍ - VYSPRAVENÍ
  - STĚRKOVÁ OMÍTKA
  - PENETRAČNÍ NÁTĚR
  - FASÁDNÍ PROBARVENÝ NÁTĚR VE DVOU VRSTVÁCH ( DLE POTŘEBY KRYTÍ, BAREVNÝ TÓN DLE BAREVNÉHO NÁVRHU POPŘ. DLE INVESTORA)
  - \*na fasádě přilepeny dekorativní polystyrenové desky a parapety opatřeny probarv. fasádním nátěrem dle barevného návrhu inv.
- FASÁDA ZATEPLENÁ
  - STÁVAJÍCÍ NOSNÉ ZDIVO
  - LEPIČÍ HMOTA
  - EXPANDOVANÝ POLYSTYREN ŠEDÝ GRAFITOVÝ tl.140mm
  - STĚRKOVÁ HMOTA
  - VYTUŽNÁ SÍTOVINA
  - PODKLADNÍ NÁTĚR
  - SILIKATOVÁ OMÍTKA tl.3mm

LEGENDA ZNAČEK

- VENKOVNÍ OKENNÍ PARAPET Z MATNÉHO TÍŽN. PLECHU
  - \*DĚLKA I ŠÍŘKA PARAPETU JE NUTNO OVĚŘIT PŘÍMO NA STAVBĚ
- VNITRNÍ PLASTOVÝ KOMŮRKOVÝ PARAPET Z PVC S DEKORAČNÍ PVC FÓLIÍ
  - \*DĚLKA I ŠÍŘKA PARAPETU JE NUTNO OVĚŘIT PŘÍMO NA STAVBĚ
- VNITRNÍ DŘEVĚNÝ MASIVNÍ PARAPET S POVRCHOVOU ÚPRAVOU
  - \*DĚLKA I ŠÍŘKA PARAPETU JE NUTNO OVĚŘIT PŘÍMO NA STAVBĚ
- NOVÝ OKAPOVÝ SYSTÉM Z MATNÉHO TITANZINKU - shodně s původním okapovým systémem
  - \* výměna středních lapačů
- vyzdvíhka otvoru - CPP cca1500x1900mm
  - (otvor po vybourání dveří, zabudování okenního otvoru, stávající překlad bude ponechán)
- akapničky- lemování fasádních hran namázané klimatizční vlny
- vnitřní hliníkové žaluzie

Pozn. : Na fasádě jsou umístěné ESP dekorativní prvky- viz pohledy





vypísal	kreslil	odpovědný projektant	SINGS projekční ateliér, s.r.o.			
Bc. Slívová J.	HP 1050C	Ing. Lesák Stanislav	Škroupova ul. 1059/22			
kraj	obec	investor	430 01 Chomutov			
OSTECKÝ	Chomutov	STATUTÁRNÍ MĚSTO CHOMUTOV	tel. : 474 626 074			
			e-mail : sings@sings.cz			
akce	Realizace úsporných opatření na budově Základní školy Kadaňská č.p. 2334 v Chomutově		datum	08/2017	stupeň	DPS
	p.p.č. 2648/1, k.ú. Chomutov II 652636		formát	15 x A4	číslo výkresu	D.1.1.14
výkres	PŮDORYS 2.NP část A - NOVÝ STAV		měřítko	1:100		