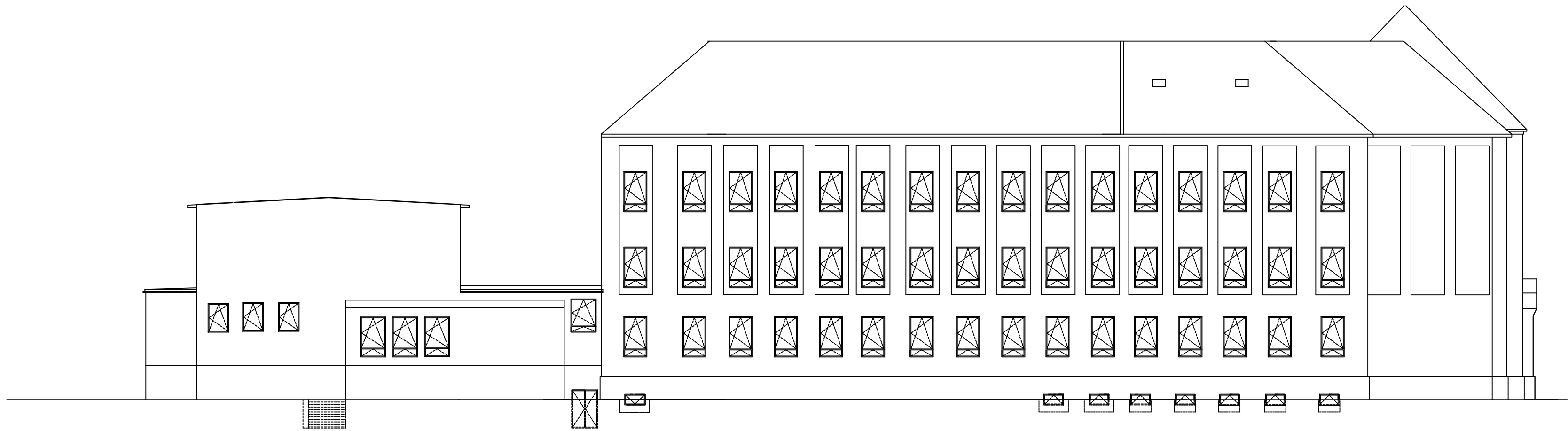
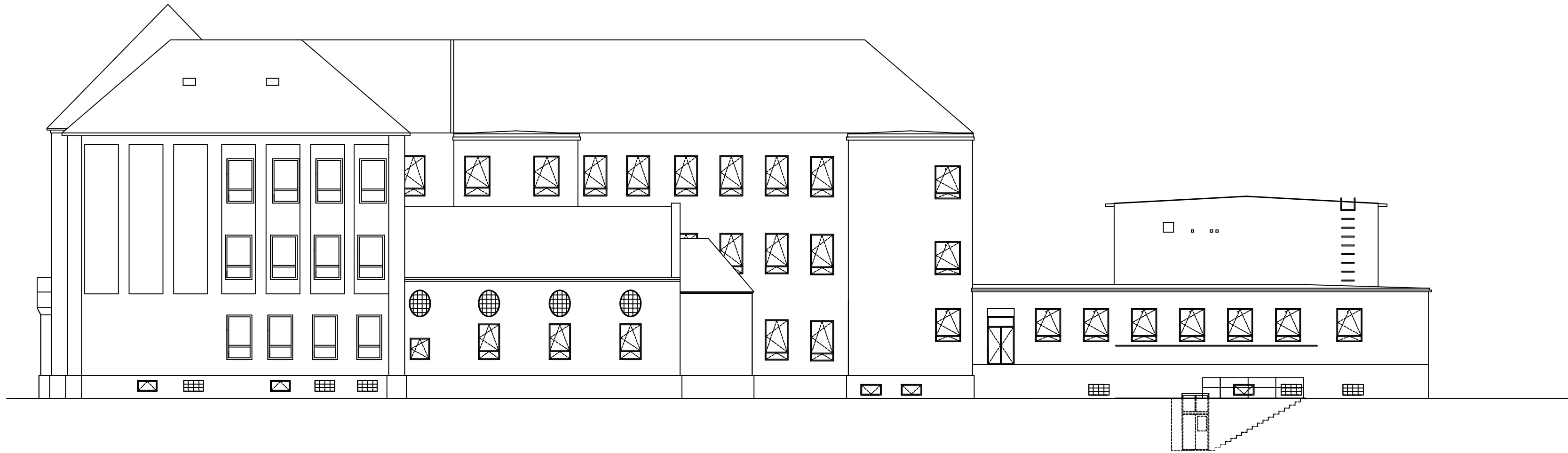
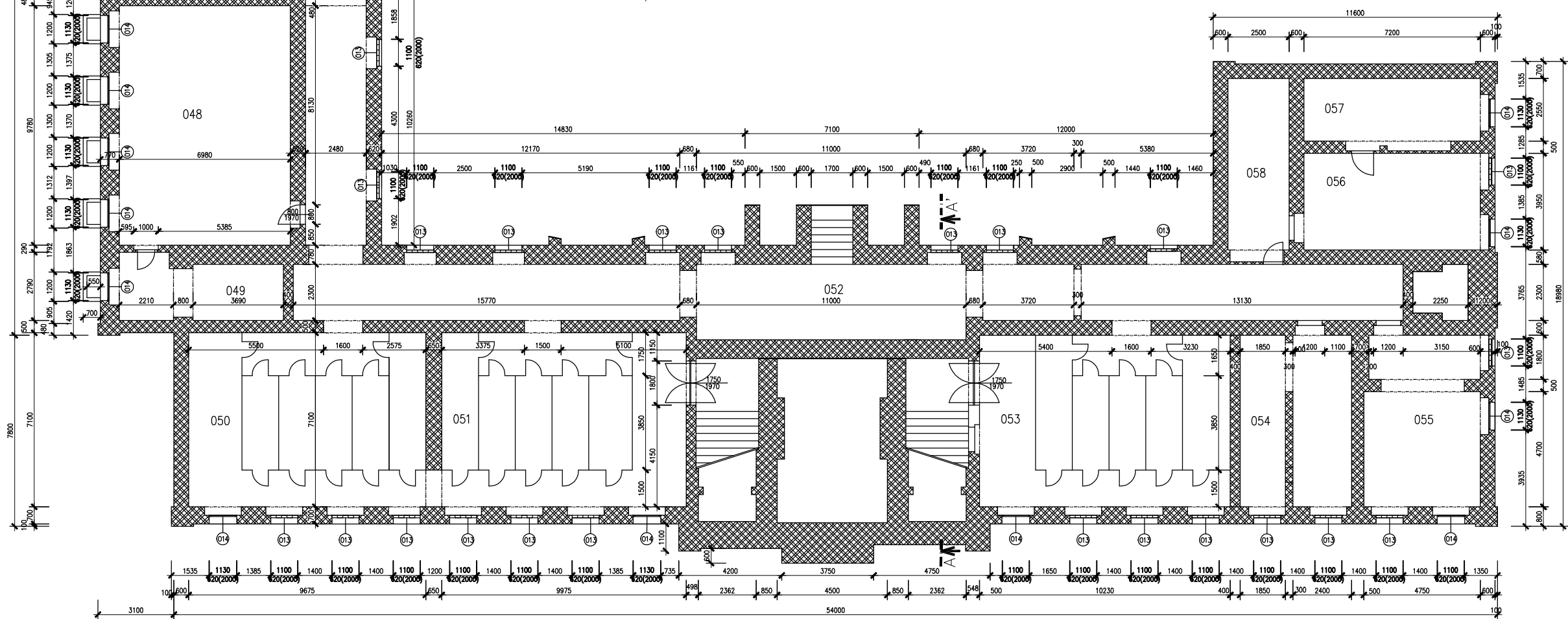
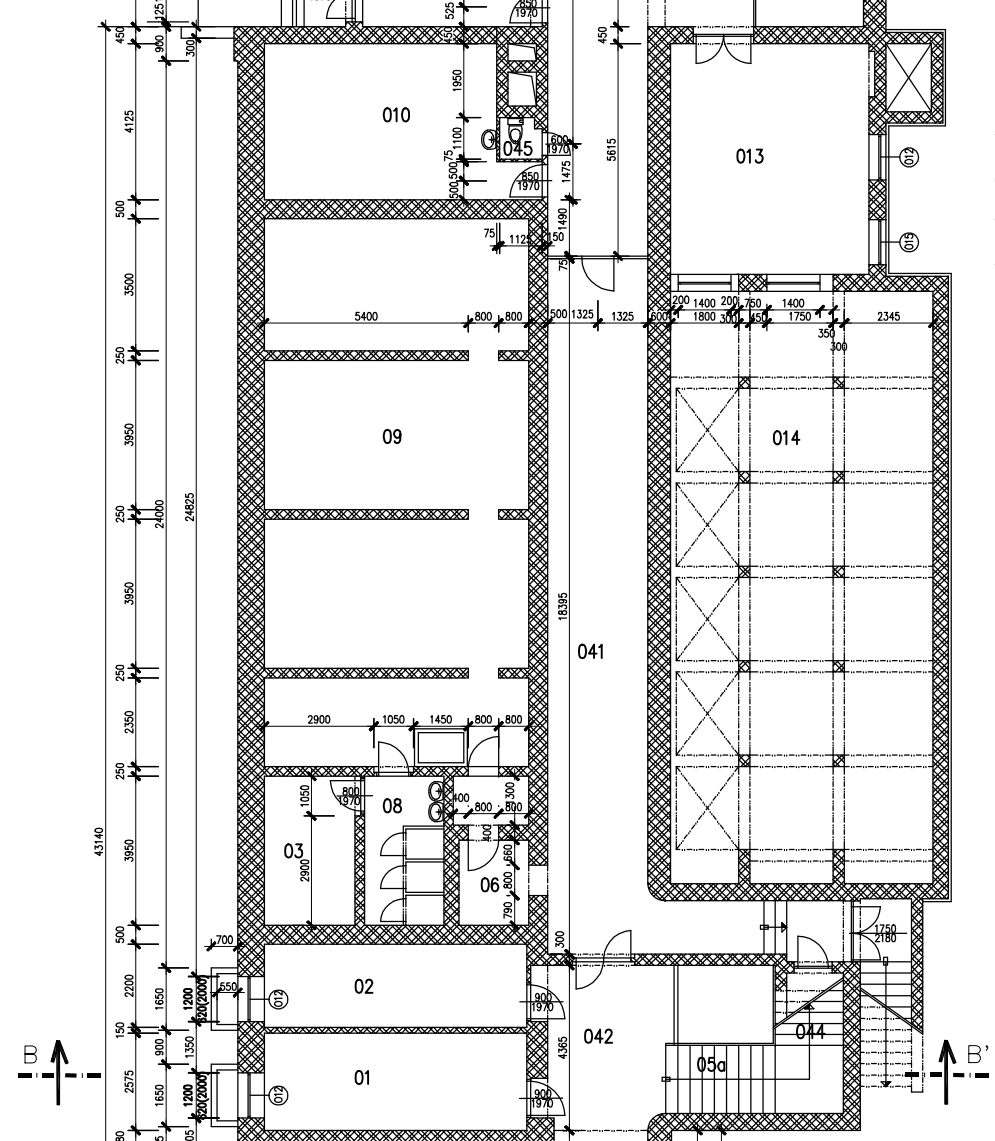
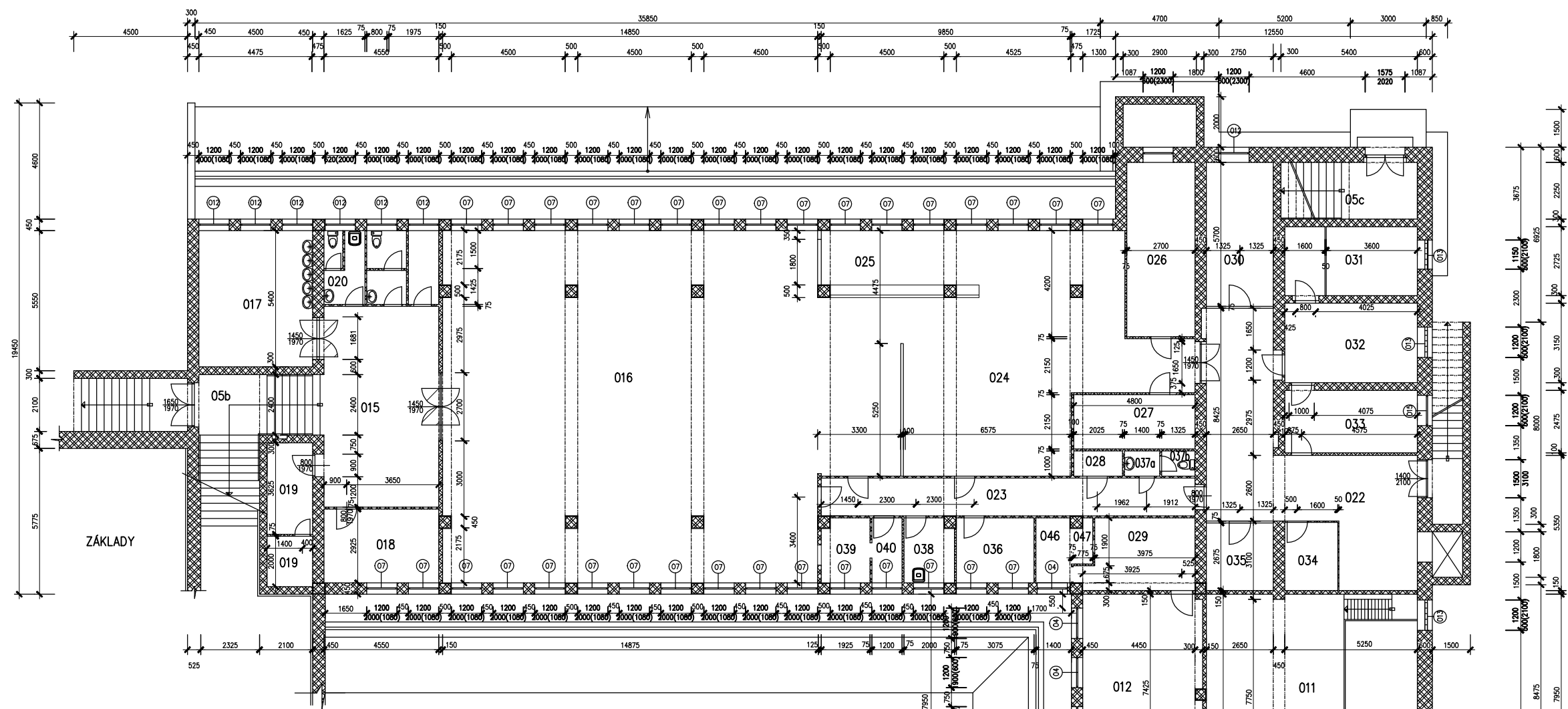




SINGCS					
výpracoval	kreatl	odpovědný projektant	SINGCS projektční ateliér, s.r.o.		
Bc. Jana Šilvová		Ing. Stan. Lesák	Škroupova ul. 1059		
kraj	obec	investor	430 01 Chomutov		
Ústecký	Chomutov	Statutární město Chomutov	tel. : 474 628 074		
			e-mail : singcs@singcs.cz		
akce	Realizace úsporných opatření			datum	slupeň
	na budově ZŠ Kadaňská č.p.2334, Chomutov			09/2017	DPS
	p.p.č. 2648/1, k.ú. Chomutov II 652636			formát	číslo výkresu
				A1	
výkres	POHLEDY PŘEDNÍ, ZADNÍ - PŮVODNÍ STAV			měřítko	D.1.1.1.8
				1:200	



			
<small>vypracoval</small> Bc. Jana Slivová	<small>kreslil</small>	<small>odpovědný projektant</small> Ing. Stan. Lesák	<small>SINGS projekční ateliér, s.r.o.</small> Škroupova ul. 1059 430 01 Chomutov tel. : 474 626 074 e-mail : sings@sings.cz
<small>kraj</small> Ústecký	<small>obec</small> Chomutov	<small>investor</small> Statutární město Chomutov	
<small>akce</small> Realizace úsporných opatření na budově ZŠ Kadaňská č.p.2334, Chomutov p.p.č. 2648/1, k.ú. Chomutov II 652636		<small>datum</small> 09/2017	<small>stupeň</small> DPS
<small>výkres</small> POHLEDY BOČNÍ - PŮVODNÍ STAV		<small>formát</small> A1	<small>číslo výkresu</small> D.1.1.1.9
		<small>měřítko</small> 1:200	

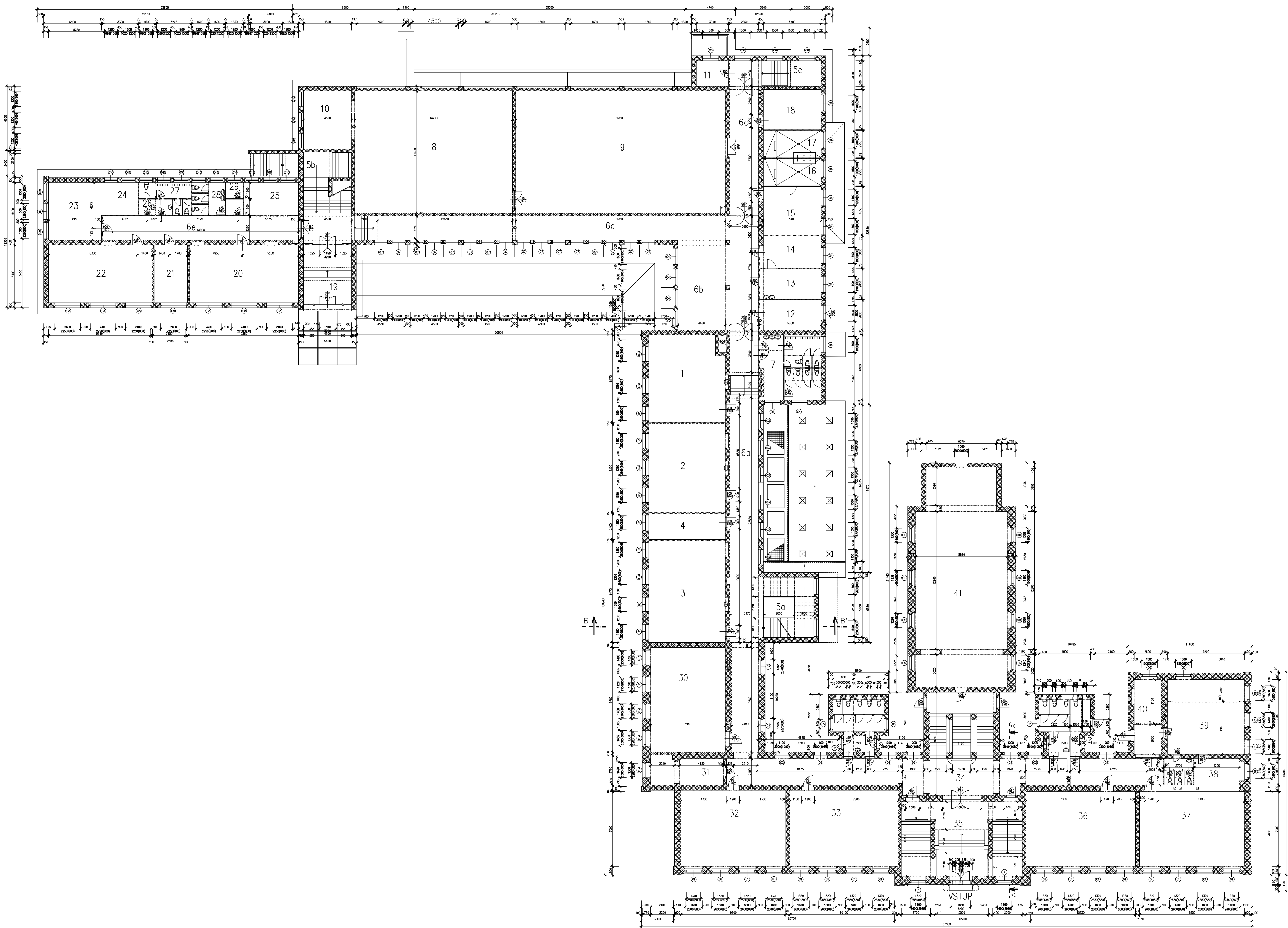


LEGENDA MÍSTNOSTÍ								
	ČÍSLO	MÍSTNOST	PODLAHA	h2	ČÍSLO	MÍSTNOST	PODLAHA	h2
01	KABINET	PVC	11,81	028	SKL. OST. PR.	KERAMICKÁ GLAZURA	1,50	
02	SKLAD	PVC	15,39	029	STŘEŠNÍ VÝZUŠOVNÍ	CEMENTOVÝ POTER	12,32	
03	FY. KOMORA	PVC	8,09	030	SLUŽBY SKLAD	CEMENTOVÝ POTER	15,87	
05a	SCHODIŠTĚ	KERAMICKÁ GLAZURA		031	BRAMBORY	CEMENTOVÝ POTER	16,85	
05b	SCHODIŠTĚ	KERAMICKÁ GLAZURA		032	HRUBÁ PŘÍPRAVA	CEMENTOVÝ POTER	4,80	
05c	SCHODIŠTĚ	KERAMICKÁ GLAZURA		033	CHALUPY SKLAD	CEMENTOVÝ POTER	16,1	
06	PRK. HL. PRŮJ. VÝTVAR	CEMENTOVÝ POTER	4,18	034	KANCELAR	BRANIT	8,35	
07	PLYNOVÁ PŘEDSÍŇ		2,60	035	SKLAD OBALD	CEMENTOVÝ POTER	7,81	
08	WC	KERAMICKÁ GLAZURA	2,49	036	INVENTAR	CEMENTOVÝ POTER	7,71	
09	ŠKOLNÍ DŮ		87,61	037	PŘEDSÍŇ	CEMENTOVÝ POTER	1,37	
010	OLNA - GERBA		26,48	037a	WC	CEMENTOVÝ POTER	1,40	
011	KOTELNA		87,18	038	SATNA	KERAMICKÁ GLAZURA	1,15	
012	STROJOVNA		36,36	039	SATNA	KERAMICKÁ GLAZURA	1,88	
013	UMYVÁRNA - ZATOP		8,28	040	UMYVÁRNA	KERAMICKÁ GLAZURA	1,81	
014	STROJOVNA	CEMENTOVÝ POTER	16,08	041	CHODBA	CEMENTOVÝ POTER	16,47	
015	BALA	KERAMICKÁ GLAZURA	15,27	042	CHODBA	CEMENTOVÝ POTER	12,87	
016	ROZENA	KERAMICKÁ GLAZURA	207,38	043	CHODBA	CEMENTOVÝ POTER	14,25	
017	SATNA	KERAMICKÁ GLAZURA	24,50	044	KOMORA	CEMENTOVÝ POTER	1,85	
018	KANCELAR	BRANIT	11,33	045	WC	CEMENTOVÝ POTER	1,20	
019	KOMORA - ARCHIV	CEMENTOVÝ POTER	11,38	046	SMĚS. KOMORA	CEMENTOVÝ POTER	1,60	
020a	PŘEDSÍŇ	KERAMICKÁ GLAZURA	1,82	047	MEZIKOMORA	CEMENTOVÝ POTER	1,60	
020b	UMYVÁRNA	KERAMICKÁ GLAZURA	2,36	048	SKLAD NABÝTKU	CEMENTOVÝ POTER	16,36	
020c	WC	KERAMICKÁ GLAZURA	36,23	049	SKLAD	CEMENTOVÝ POTER	6,33	
021a	PŘEDSÍŇ	KERAMICKÁ GLAZURA	2,88	050	SATNA	CEMENTOVÝ POTER	18,60	
021b	PRISAR	KERAMICKÁ GLAZURA	3,81	051	SATNA	CEMENTOVÝ POTER	10,80	
021c	WC	KERAMICKÁ GLAZURA	1,2	052	CHODBA	CEMENTOVÝ POTER	154,50	
022	CHODBA	KERAMICKÁ GLAZURA	44,56	053	MÍSTNOST	CEMENTOVÝ POTER	71,60	
023	CHODBA	KERAMICKÁ GLAZURA	12,27	054	MÍSTNOST	CEMENTOVÝ POTER	28,75	
024	VARIANTA VÝJEZD	KERAMICKÁ GLAZURA	19,25	055	MÍSTNOST	CEMENTOVÝ POTER	22,60	
025	UM. STOL. NÁDOBY	KERAMICKÁ GLAZURA	18,40	056	MÍSTNOST	CEMENTOVÝ POTER	28,40	
026	UM. KUCH. NÁDOBY	KERAMICKÁ GLAZURA	16,38	057	MÍSTNOST	CEMENTOVÝ POTER	18,41	
027	ROVNÝ SPZ	KERAMICKÁ GLAZURA	1,88	058	MÍSTNOST	CEMENTOVÝ POTER	11,58	

LEGENDA HMOT

■ ZDIVO STÁVAJÍCÍ

vypracoval Bc. Jana Slivová		kreslil Ing. Stan. Lesák		odpovědný projektant SINGS projekční ateliér, s.r.o.	
kraj Ústecký		obec Chomutov		investor Statutární město Chomutov	
akce Realizace úsporných opatření na budově ZŠ Kadaňská č.p.2334, Chomutov p.p.č. 2648/1, k.ú. Chomutov II 652636		datum 09/2017		stupeň DPS	
výkres PŮDORYS 1PP - PŮVODNÍ STAV		formát A1		číslo výkresu D.1.1.1.2	
		měřítko 1:200			



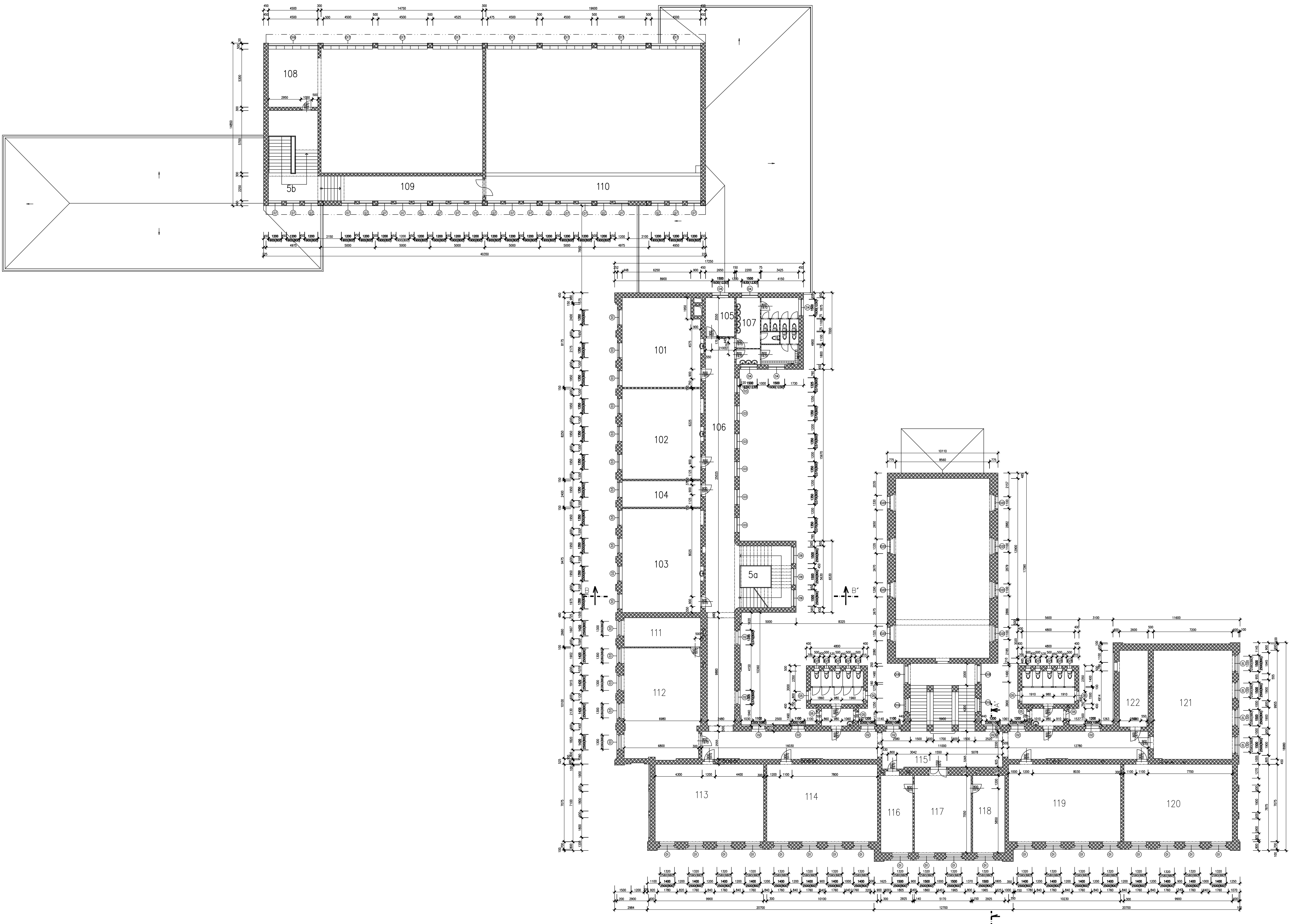
LEGENDA MÍSTNOSTÍ						
OZN.	MÍSTNOST	PODLAŽNÁ	m2	OZN.	MÍSTNOST	
1	LOŽEBNÁ	PVC	56,70	16	UMÝVÁRNA KLUCŮ	KERAMICKÁ DLAŽBA
2	LOŽEBNÁ	PVC	56,99	17	UMÝVÁRNA DÍVKY	KERAMICKÁ DLAŽBA
3	LOŽEBNÁ	PVC	47,75	18	SAŤNA DÍVKY	KERAMICKÁ DLAŽBA
4	KABINET	PVC	17,4	19	VSTUPNÍ HALA	KERAMICKÁ DLAŽBA
5a	SCHODIŠTĚ	SKLÁNĚNÉ PRÁDLO	26,46	20	ORLŮŽNÁ	PVC
5b	SCHODIŠTĚ	NEPŘEMÍŠTĚNÝ	26,47	21	KABINET	PVC
5c	SCHODIŠTĚ	KERAMICKÁ DLAŽBA	26,46	22	ORLŮŽNÁ	PVC
6a	CHODBA	KERAMICKÁ DLAŽBA	77,14	23	ORLŮŽNÁ	PVC
6b	CHODBA	KERAMICKÁ DLAŽBA	83,34	24	ČISTÝ KOUTEK	KOBERECE
6c	CHODBA	KERAMICKÁ DLAŽBA	52,20	25	SAŤNA	KERAMICKÁ DLAŽBA
6d	CHODBA	KERAMICKÁ DLAŽBA	62,46	26	PŘEDSÍŇ LŮŽEL	KERAMICKÁ DLAŽBA
6e	CHODBA	KERAMICKÁ DLAŽBA	41,17	27	MC LŮŽEL	KERAMICKÁ DLAŽBA
7	UMÝVÁRNA DÍVKY	KERAMICKÁ DLAŽBA	16,17	28	PŘEDSÍŇ KLUCŮ	KERAMICKÁ DLAŽBA
8	UMÝVÁRNA KLUCŮ	KERAMICKÁ DLAŽBA	1,8	29	PŘEDSÍŇ KLUCŮ	KERAMICKÁ DLAŽBA
9	PŘEDSÍŇ DÍVKY	KERAMICKÁ DLAŽBA	149	30	LOŽEBNÁ	PVC
10	PŘEDSÍŇ KLUCŮ	KERAMICKÁ DLAŽBA	148	31	LOŽEBNÁ	PVC
11	TELEČIŠŤNA MALÁ	BRANĚ VĚTRNÝ	188,73	32	LOŽEBNÁ	PVC
12	TELEČIŠŤNA VELKÁ	BRANĚ VĚTRNÝ	223,44	33	LOŽEBNÁ	PVC
13	SKLAD TEL. NÁRAŽÍ	BRANĚ VĚTRNÝ	24,30	34	CHODBA	PVC
14	SKLAD TEL. NÁRAŽÍ	KERAMICKÁ DLAŽBA	12,97	35	VSTUPNÍ HALA	KERAMICKÁ DLAŽBA
15	TEL. INSTRUKTOR	PVC	15,15	36	LOŽEBNÁ	PVC
16	LOŽAR	PVC	15,30	37	LOŽEBNÁ	PVC
17	SAŤNA LÉKÁŘ	PVC	14,21	38	KABINET	PVC
18	SAŤNA KLUCŮ	KERAMICKÁ DLAŽBA	24,57	39	ORLŮŽNÁ	PVC
				40	SAŤNA	KERAMICKÁ DLAŽBA
				41	TELEČIŠŤNA	PANETI

LEGENDA HMOT

ZDÍVO STAVAJÍCÍ



vypracoval Bc. Jana Slivová	kreslil	odpovědný projektant Ing. Stan. Lesák	SINGS projekční ateliér, s.r.o. Škroupova ul. 1059 430 01 Chomutov tel. : 474 626 074 e-mail : sings@sings.cz	
kraj Ústecký	obec Chomutov	investor Statutární město Chomutov		
akce Realizace úsporných opatření na budově ZŠ Kadaňská č.p.2334, Chomutov p.p.č. 2648/1, k.ú. Chomutov II 652636			datum 09/2017	stupeň DPS
			formát A1	číslo výkresu D.1.1.1.3
výkres PŮDORYS 1NP - PŮVODNÍ STAV			mřítko 1:200	



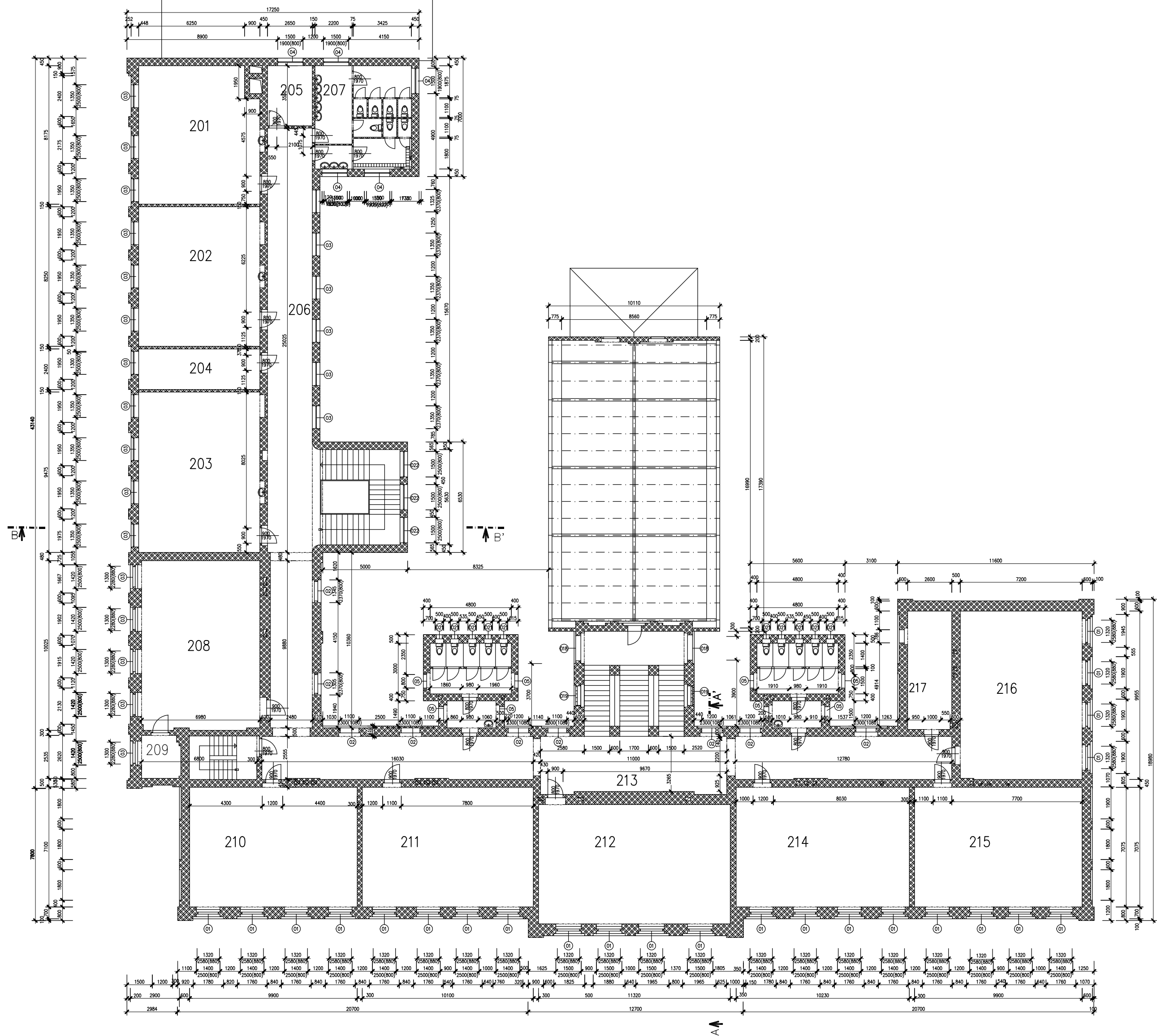
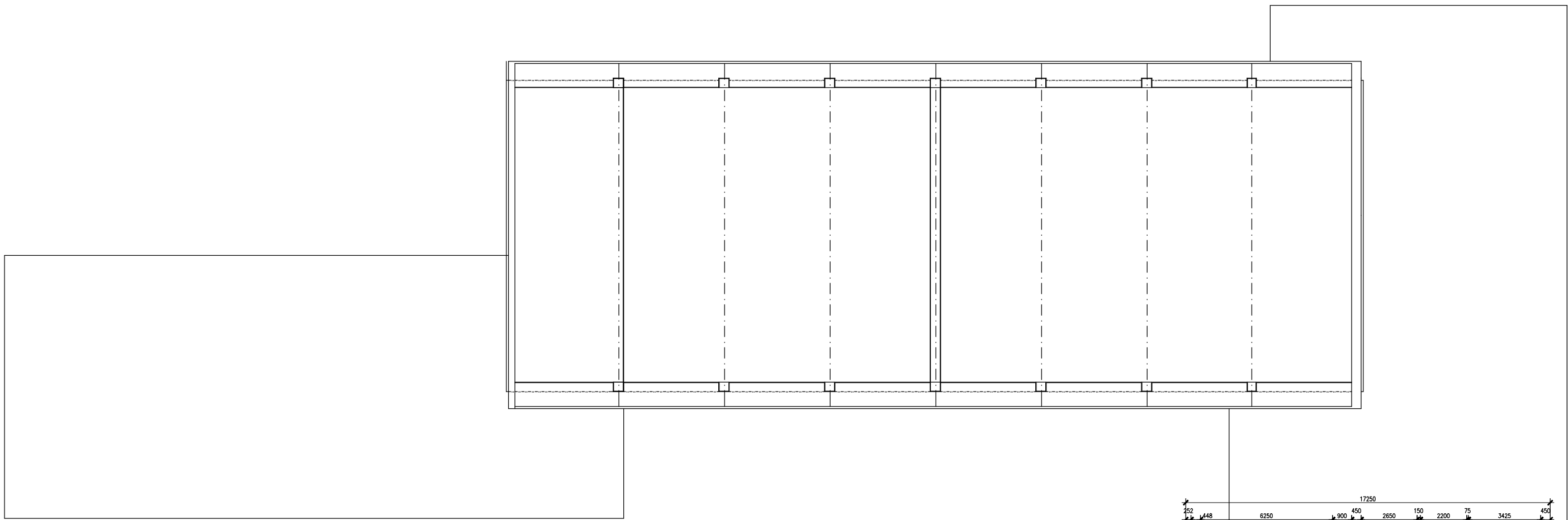
LEGENDA MÍSTNOSTÍ			
OZN.	MÍSTNOST	PODLAŽIA	m2
5a	SCHODIŠTĚ	STUPNĚ - TERASO	
5b	SCHODIŠTĚ	MEZIPROSTĚRY -	
5c	SCHODIŠTĚ	KERAMICKÁ LAŽBA	
101	LOŽEBNA	PVC	56,70
102	LOŽEBNA	PVC	56,99
103	LOŽEBNA	PVC	61,76
104	KABINET	PVC	11,16
105	KABINET	PVC	8,41
106	CHODBA	KERAMICKÁ LAŽBA	66,38
107	UMÝVÁRNA DÍVKY	KERAMICKÁ LAŽBA	16,17
	UMÝVÁRNA KLUCI	KERAMICKÁ LAŽBA	3,58
	PŘEDSÍN DÍVKY	KERAMICKÁ LAŽBA	6,47
	PŘEDSÍN KLUCI	KERAMICKÁ LAŽBA	6,49
	WC DÍVKY	KERAMICKÁ LAŽBA	4,48
	WC KLUCI	KERAMICKÁ LAŽBA	2,98
108	WC	KERAMICKÁ LAŽBA	1,84
	WC	KERAMICKÁ LAŽBA	1,84
108	SKLAD	KERAMICKÁ LAŽBA	24,30
109	CHODBA	KERAMICKÁ LAŽBA	32,25
110	CHODBA	KERAMICKÁ LAŽBA	61,0
111	KABINET	PVC	18,7
112	KRESLOVNA	PVC	49,4
113	OBEDOVNA	PVC	76,4
114	LOŽEBNA	PVC	71,3
115	CHODBA	KERAMICKÁ LAŽBA	164,00
116	SEKRETÁŘNA	PVC	26,8
117	ZASTUPUJ. ŘED.	PVC	36,3
118	ŘEDITELNA	PVC	20,8
119	LOŽEBNA	PVC	72,4
120	LOŽEBNA	PVC	70,00
121	LOŽEBNA	PVC	71,4
122	KABINET	PVC	11,8

LEGENDA HMOT

▨ ZDIVO STÁVAJÍCÍ



vypracoval Bc. Jana Slivová	kreslil	odpovědný projektant Ing. Stan. Lesák	SINGS projekční ateliér, s.r.o. Škroupova ul. 1059 430 01 Chomutov tel. : 474 626 074 e-mail : sings@sings.cz	
kraj Ústecký	obec Chomutov	investor Statutární město Chomutov		
akce	Realizace úsporných opatření		datum 09/2017	stupeň DPS
	na budově ZŠ Kadaňská č.p.2334, Chomutov		formát A1	číslo výkresu
	p.p.č. 2648/1, k.ú. Chomutov II 652636		měřítko 1:200	D.1.1.1.4
výkres	PŮDORYS 2NP - PŮVODNÍ STAV			



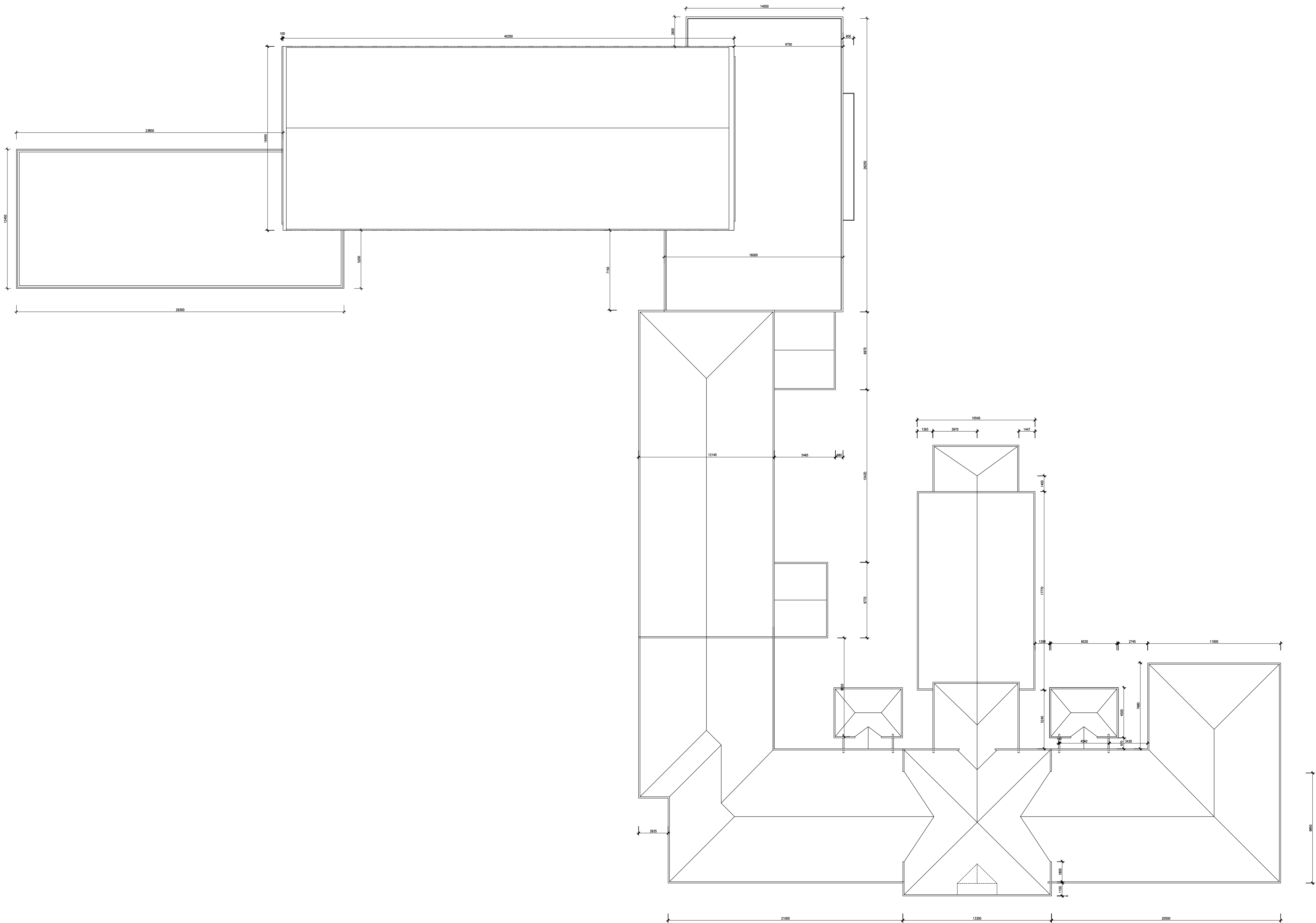
LEGENDA MÍSTNOSTÍ			
ČÍSLO	MÍSTNOST	PODLAŽNÍ	PL. M2
201	LOŽEBNA	2. P. L.	56,70
202	LOŽEBNA	2. P. L.	59,99
203	LOŽEBNA	2. P. L.	47,75
204	KABINET	2. P. L.	17,16
205	KABINET	2. P. L.	8,41
206	CHODBA	2. P. L.	46,38
207	UMÝVÁRNA DÍKY	2. P. L.	10,17
208	LOŽEBNA	2. P. L.	54,93
209	KABINET	2. P. L.	15,74
210	LOŽEBNA	2. P. L.	70,3
211	LOŽEBNA	2. P. L.	71,5
212	LOŽEBNA	2. P. L.	79,8
213	CHODBA	2. P. L.	31,8
214	LOŽEBNA	2. P. L.	72,4
215	LOŽEBNA	2. P. L.	70,4
216	LOŽEBNA	2. P. L.	74,4
217	KABINET	2. P. L.	11,9

LEGENDA HMOT

◼ ZDIVO STÁVAJÍCÍ



vypracoval Bc. Jana Slivová	kreslil Ing. Stan. Lesák	odpovědný projektant Ing. Stan. Lesák	SINGS projekční ateliér, s.r.o. Škroupova ul. 1059 430 01 Chomutov tel. : 474 626 074 e-mail : sings@sings.cz	
kraj Ústecký	obec Chomutov	investor Statutární město Chomutov		
akce Realizace úsporných opatření na budově ZŠ Kadaňská č.p.2334, Chomutov p.p.č. 2648/1, k.ú. Chomutov II 652636		datum 09/2017	stupeň DPS	
výkres PŮDORYS 3NP - PŮVODNÍ STAV		formát A1	číslo výkresu D.1.1.1.5	
		mřítko 1:200		



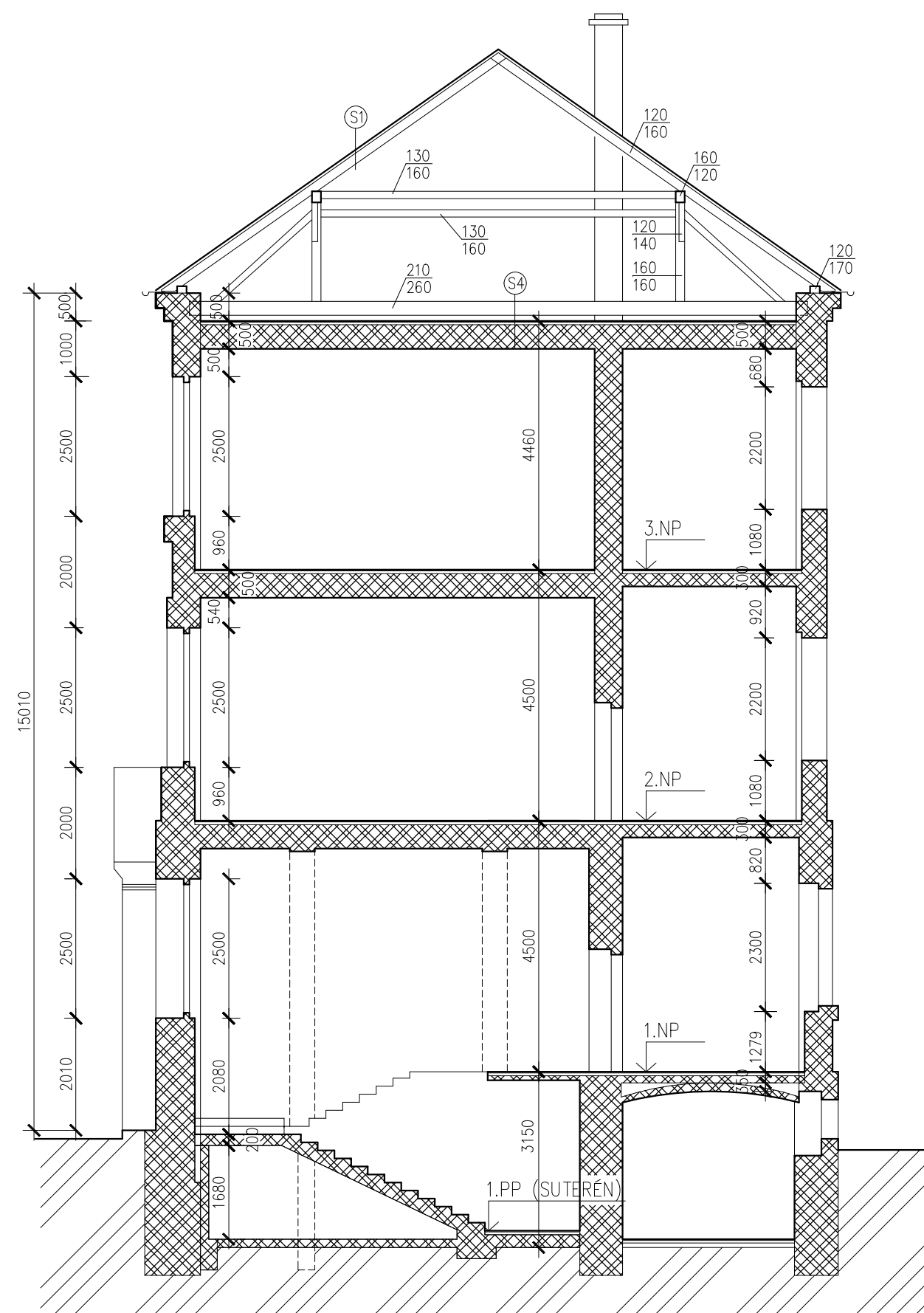
LEGENDA HMOT

ZDÍVO STÁVAJÍCÍ

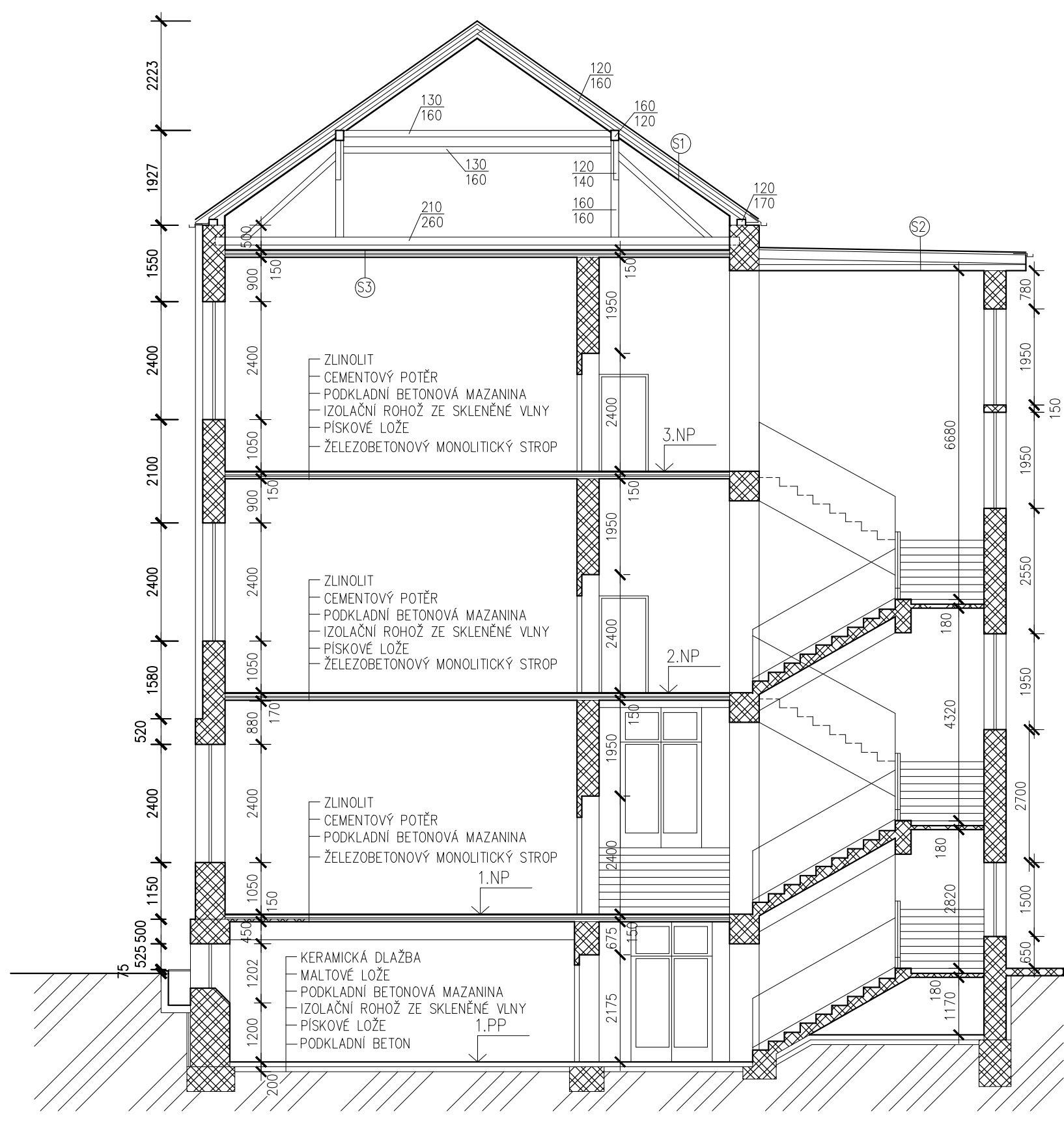


vypracoval Bc. Jana Slivová	kreslil	odpovědný projektant Ing. Stan. Lesák	SINGS projekční ateliér, s.r.o. Škroupova ul. 1059 430 01 Chomutov tel. : 474 626 074 e-mail : sings@sings.cz	
kraj Ústecký	obec Chomutov	investor Statutární město Chomutov		
akce	Realizace úsporných opatření na budově ZŠ Kadaňská č.p.2334, Chomutov p.p.č. 2648/1, k.ú. Chomutov II 652636		datum 09/2017	stupeň DPS
			formát A1	číslo výkresu D.1.1.1.6
výkres	PŮDORYS STŘECHY - PŮVODNÍ STAV		měřítko 1:200	

ŘEZ A-A – STÁVAJÍCÍ STAV
STARÁ BUDOVA



ŘEZ B-B' – STÁVAJÍCÍ STAV
NOVÁ BUDOVA



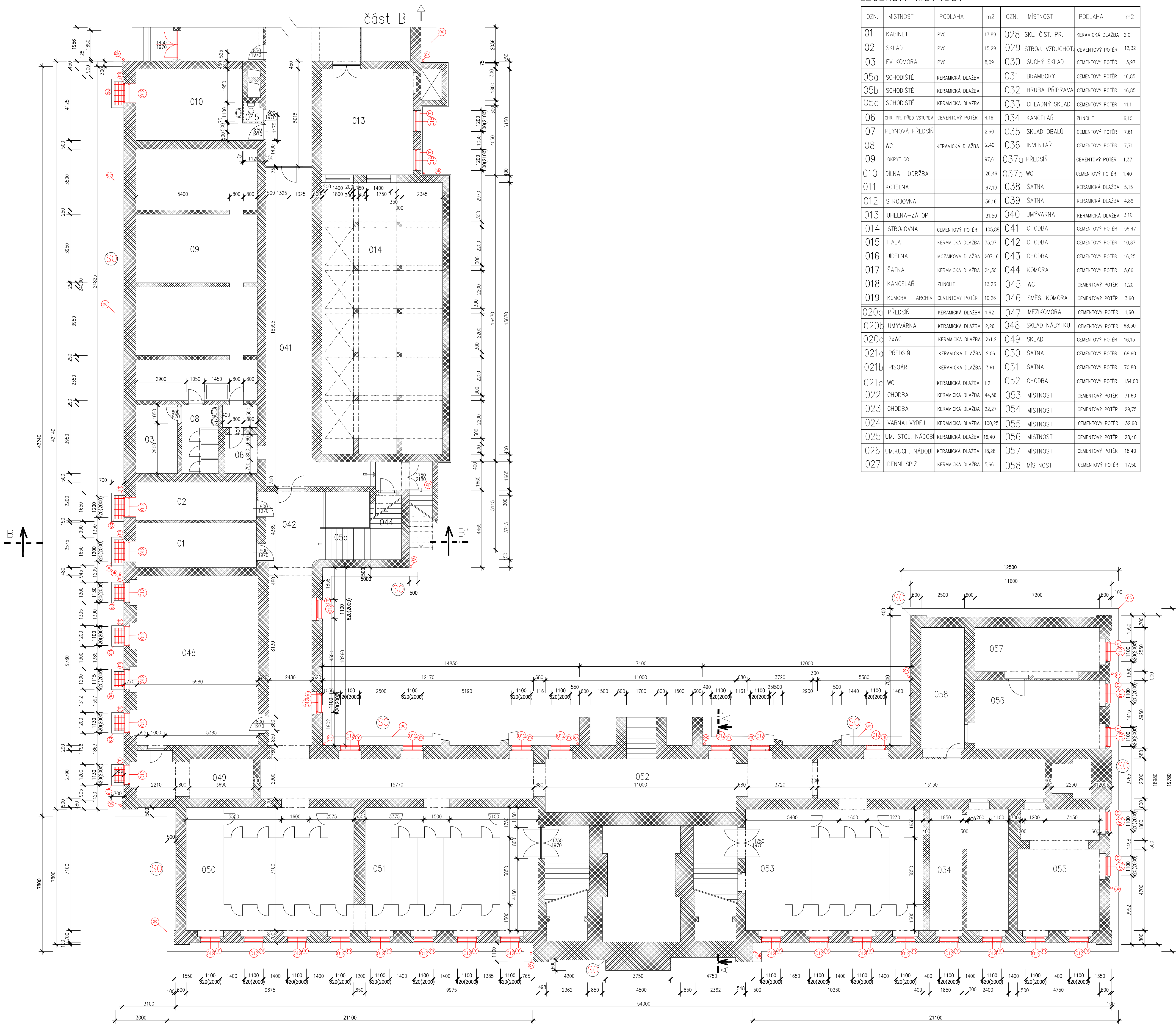
LEGENDA SKLADEB

- 51) STAVAJÍCÍ STŘEŠNÍ KRYTINA
 - FOLIE
 - DŘEVĚNÉ LÍSTY
 - FOLIE
 - BEDNĚNÍ
 - KROKVE 120/160mm
- 52) VRSTVA KŘEMÍKU
 - ASF. NÁTER KRYCI
 - LEPENKA NEPSKOVANÁ
 - 2xASFALT. NÁTER KRYCI
 - SKLORUBEROID ASTP
 - 2xASFALT. NÁTER KRYCI
 - UNĚNÁ PLŠT PA
 - ASFALT. NÁTER KRYCI
 - PERMEKROBETON
 - CEMENTOVÝ POTĚR
 - SKVÁROBETON
 - LEPENKA A500
 - IZOL. ROHOŽ ZE SKL. VLN
 - PÍSEK
 - VÝROVNÁVACÍ BETON
 - STŘEPNÉ KONSTRUKCE
- 53) CEMENTOVÝ POTĚR / CHEVNÁ DLAŽBA
 - POKROVNÁ DLAŽBA
 - IZOLAČNÍ ROHOŽ ZE SKLENĚNÉ VLN
 - PÍSKOVÉ LOŽE
 - IZELEBETONOVÝ MONOLITICKÝ STŘOP
- 54) CEMENTOVÝ POTĚR / CHEVNÁ DLAŽBA
 - POKROVNÁ DLAŽBA
 - IZOLAČNÍ ROHOŽ ZE SKLENĚNÉ VLN
 - PÍSKOVÉ LOŽE
 - IZELEBETONOVÝ MONOLITICKÝ STŘOP

LEGENDA MATERIÁLU

- 
- ZDIVO STÁVAJÍCÍ

			
vyraboval	kreslil	odpovědný projektant	SINGS projekční ateliér, s.r.o.
Bc. Slivová J.	HP 1050C	Ing. Lesák Stanislav	Škroupova ul. 1059/22
kraj	obec	investor	430 01 Chomutov
ÚSTECKÝ	Chomutov	STATUTÁRNÍ MĚSTO CHOMUTOV	tel. : 474 626 074 e-mail : sings@sings.cz
akce Realizace úsporných opatření na budově Základní školy Kadaňská č.p. 2334 v Chomutově k.ú. Chomutov II.			datum 08./2017
výkres			stupeň DPS
SVISLÉ ŘEZY - PŮVODNÍ STAV			formát 21 x A4
			měřítko 1:100
			číslo výkresu D.1.1.7



LEGENDA MÍSTNOSTÍ

OZN.	MÍSTNOST	PODLAHA	m2	OZN.	MÍSTNOST	PODLAHA	m2
01	KABINET	PVC	17,89	028	SKL. ČIST. PR.	KERAMICKÁ DLÁŽBA	2,0
02	SKLAD	PVC	15,29	029	STROJ. VZDUCHOT.	CEMENTOVÝ POTĚR	12,32
03	FV KOMORA	PVC	8,09	030	SUCHÝ SKLAD	CEMENTOVÝ POTĚR	15,97
05a	SCHODIŠTĚ	KERAMICKÁ DLÁŽBA		031	BRAMBORY	CEMENTOVÝ POTĚR	16,85
05b	SCHODIŠTĚ	KERAMICKÁ DLÁŽBA		032	HRUBÁ PŘÍPRAVA	CEMENTOVÝ POTĚR	16,85
05c	SCHODIŠTĚ	KERAMICKÁ DLÁŽBA		033	CHLADNÝ SKLAD	CEMENTOVÝ POTĚR	11,1
06	OH. PR. PŘED VSTUPEM	CEMENTOVÝ POTĚR	4,16	034	KANCELÁŘ	ZINOLIT	6,10
07	PLYNOVÁ PŘEDSÍŇ		2,60	035	SKLAD OBALŮ	CEMENTOVÝ POTĚR	7,61
08	WC	KERAMICKÁ DLÁŽBA	2,40	036	INVENTÁŘ	CEMENTOVÝ POTĚR	7,71
09	OKRYT CO		97,61	037a	PŘEDSÍŇ	CEMENTOVÝ POTĚR	1,37
010	DILNA – ODRŽBA		26,46	037b	WC	CEMENTOVÝ POTĚR	1,40
011	KOTELNA		67,19	038	ŠATNA	KERAMICKÁ DLÁŽBA	5,15
012	STROJOVNA		36,16	039	ŠATNA	KERAMICKÁ DLÁŽBA	4,86
013	UHELNÁ – ZATOP		31,50	040	UMÝVARNA	KERAMICKÁ DLÁŽBA	3,10
014	STROJOVNA	CEMENTOVÝ POTĚR	105,88	041	CHODBA	CEMENTOVÝ POTĚR	56,47
015	HALA	KERAMICKÁ DLÁŽBA	35,97	042	CHODBA	CEMENTOVÝ POTĚR	10,87
016	JÍDELNA	MOZAIKOVÁ DLÁŽBA	207,16	043	CHODBA	CEMENTOVÝ POTĚR	16,25
017	ŠATNA	KERAMICKÁ DLÁŽBA	24,30	044	KOMORA	CEMENTOVÝ POTĚR	5,66
018	KANCELÁŘ	ZINOLIT	13,23	045	WC	CEMENTOVÝ POTĚR	1,20
019	KOMORA – ARCHIV	CEMENTOVÝ POTĚR	10,26	046	SMĚŠ. KOMORA	CEMENTOVÝ POTĚR	3,60
020a	PŘEDSÍŇ	KERAMICKÁ DLÁŽBA	1,62	047	MEZIKOMORA	CEMENTOVÝ POTĚR	1,60
020b	UMÝVARNA	KERAMICKÁ DLÁŽBA	2,26	048	SKLAD NÁBYTKU	CEMENTOVÝ POTĚR	68,30
020c	2xWC	KERAMICKÁ DLÁŽBA	24,2	049	SKLAD	CEMENTOVÝ POTĚR	16,13
021a	PŘEDSÍŇ	KERAMICKÁ DLÁŽBA	2,06	050	ŠATNA	CEMENTOVÝ POTĚR	68,60
021b	PISOÁR	KERAMICKÁ DLÁŽBA	3,61	051	ŠATNA	CEMENTOVÝ POTĚR	70,80
021c	WC	KERAMICKÁ DLÁŽBA	1,2	052	CHODBA	CEMENTOVÝ POTĚR	154,00
022	CHODBA	KERAMICKÁ DLÁŽBA	44,56	053	MÍSTNOST	CEMENTOVÝ POTĚR	71,60
023	CHODBA	KERAMICKÁ DLÁŽBA	22,27	054	MÍSTNOST	CEMENTOVÝ POTĚR	29,75
024	VARNÁ + VÝDEJ	KERAMICKÁ DLÁŽBA	100,25	055	MÍSTNOST	CEMENTOVÝ POTĚR	32,60
025	UM. STOL. NÁDOBI	KERAMICKÁ DLÁŽBA	16,40	056	MÍSTNOST	CEMENTOVÝ POTĚR	28,40
026	UM. KUCH. NÁDOBI	KERAMICKÁ DLÁŽBA	18,28	057	MÍSTNOST	CEMENTOVÝ POTĚR	18,40
027	DENNÍ SPIŽ	KERAMICKÁ DLÁŽBA	5,66	058	MÍSTNOST	CEMENTOVÝ POTĚR	17,50

LEGENDA MATERIÁLU

- NOVÉ KONSTRUKCE
- NOVÁ TEPELNÁ IZOLACE (TYP A SPECIFIKACE VZ. JEDNOTLIVÉ SKLADBY)
- ZDIVO STÁVAJÍCÍ – PŮVODNÍ KONSTRUKCE

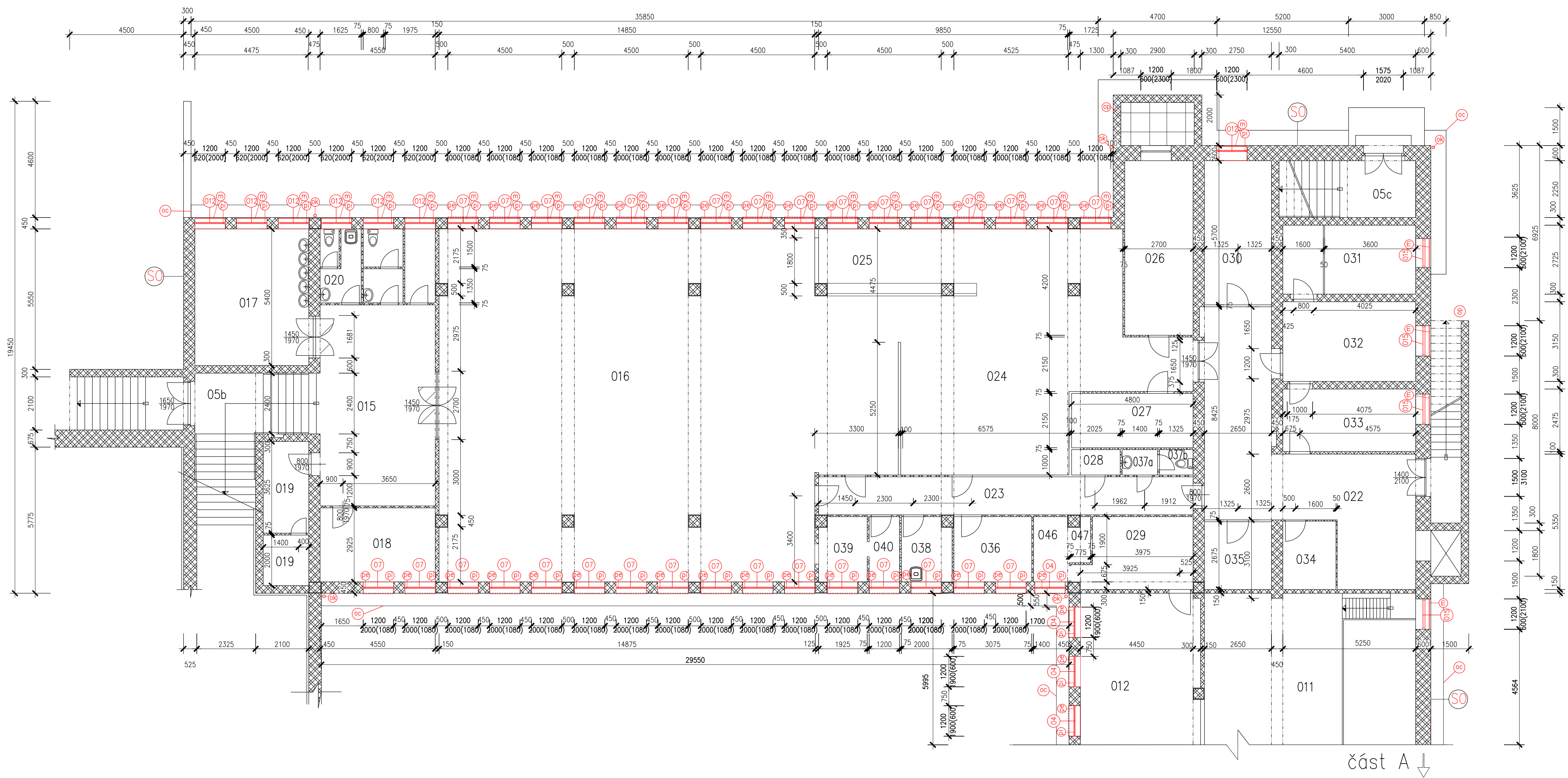
LEGENDA SKLADEB

- SO SKL – VYSRAVENÍ
- STĚRKOVÁ OMITKA
- PENETRAČNÍ NÁTĚR
- FASÁDNÍ PROBARVENÝ NÁTĚR VE DVOU VRSTVÁCH (DLE POTŘEBY KRYTÍ, BAREVNÝ TÓN DLE INVESTORA)
- * výška soklu dle původního 1300mm (stará budova) 600mm (nová budova)

LEGENDA ZNAČEK

- PE VENKOVNÍ OKENNÍ PARAPET Z MATNÉHO TÍŽNÍ PLECHU
- *DĚLKU I ŠÍŘKU PARAPETU JE NUTNO OVĚŘIT PŘÍMO NA STAVBĚ
- PI VNITŘNÍ PLASTOVÝ KOMŮRKOVÝ PARAPET Z PVC S DEKORAČNÍ PVC FÓLIÍ
- *DĚLKU I ŠÍŘKU PARAPETU JE NUTNO OVĚŘIT PŘÍMO NA STAVBĚ
- PV VNITŘNÍ DŘEVĚNÝ MASIVNÍ PARAPET S POVrchOVOU ÚPRAVOU
- *DĚLKU I ŠÍŘKU PARAPETU JE NUTNO OVĚŘIT PŘÍMO NA STAVBĚ
- OK NOVÝ OKAPOVÝ SYSTÉM Z MATNÉHO TITANZINKU – shodné s původním opakovým systémem
- * výměna střešních lapačů
- VO výzdívka otvoru – OPP cca1500x1900mm (otvor po vybourání dveří, zabudování okenního otvoru, stávající překlad bude ponechán)
- OL okapníčky – lemování fasádních hran namázané klimatickými vlivy
- Z vnitřní hliníkové žaluzie
- M BEZPEČNOSTNÍ MŘÍŽ – ZAMŘÍŽOVÁNÍ OKENNÍCH OTVORŮ V 1.PP
- MŘÍŽE BUDOU ZAKOTVENY DO STÁVAJÍCÍHO ZDIVA
- *DĚLKU I ŠÍŘKU PARAPETU JE NUTNO OVĚŘIT PŘÍMO NA STAVBĚ
- OP oprava stávající bezpečnostní mříže – očištění, nátěr ve dvou vrstvách
- OC okapové chodníky – betonové dlaždice 400x400x30mm na pískový podsyp 100mm, obrubník 100mm

SINGS			
vypísal	kresil	odpovedný projektant	SINGS projekční ateliér, s.r.o.
Bc. Slivová J.	HP 1050C	Ing. Lesák Stanislav	Škroupova ul. 1059/22
kraj	obec	investor	430 01 Chomutov
OSTECKÝ	Chomutov	STATUTÁRNÍ MĚSTO	tel. : 474 626 074
		CHOMUTOV	e-mail : sings@sings.cz
akce		datum	
Realizace úsporných opatření		08/2017	
na budově Základní školy Kadaňská		DPS	
č.p. 2334 v Chomutově		formát	
p.p.č. 2648/1, k.ú. Chomutov II 652636		21 x A4	
výkres		číslo výkresu	
PŮDORYS 1.PP část A - NOVÝ STAV		D.1.1.12	
		měřítko	
		1:100	



LEGENDA SKLADEB

- SO** SOKL – VYSRAVENÍ
- STĚRKOVÁ OMÍTKA
 - PENETRAČNÍ NÁTĚR
 - FASÁDNÍ PROBARVENÝ NÁTĚR VE DVOU VRSTVÁCH (DLE POTŘEBY KRYTÍ, BAREVNÝ TÓN DLE INVESTORA)
 - * výška soklu dle původního 1300mm (stará budova)
 - 600mm (nová budova)
 - 1700mm (družina)

LEGENDA ZNAČEK

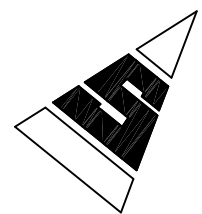
- (pe)** VENKOVNÍ OKENNÍ PARAPET Z MATNÉHO TÍŽNÍ PLECHU
*DĚLKU I ŠÍŘKU PARAPETU JE NUTNO OVĚŘIT PŘÍMO NA STAVBĚ
- (pi)** VNITŘNÍ PLASTOVÝ KOMŮRKOVÝ PARAPET Z PVC S DEKORAČNÍ PVC FÓLIÍ
*DĚLKU I ŠÍŘKU PARAPETU JE NUTNO OVĚŘIT PŘÍMO NA STAVBĚ
- (pb)** VNITŘNÍ DŘEVĚNÝ MASIVNÍ PARAPET S POVRCHOVOU ÚPRAVOU
*DĚLKU I ŠÍŘKU PARAPETU JE NUTNO OVĚŘIT PŘÍMO NA STAVBĚ
- (ok)** NOVÝ OKAPOVÝ SYSTÉM Z MATNÉHO TITANZINKU – shodné s původním opakovým systémem
* výměna střešních lápačů
- (vo)** vyzdívka otvoru – CPP cca1500x1900mm
(otvor po vybourání dveří, zabudování okenního otvoru, stávající překlad bude ponechán)
- (ol)** okapníčky– lemování fasádních hran namázané klimatickými vlivy
- (oc)** okapové chodníky – betonové dlaždice 400x400x30mm na písčový podsyp 100mm, obrubník 100mm

LEGENDA MÍSTNOSTÍ

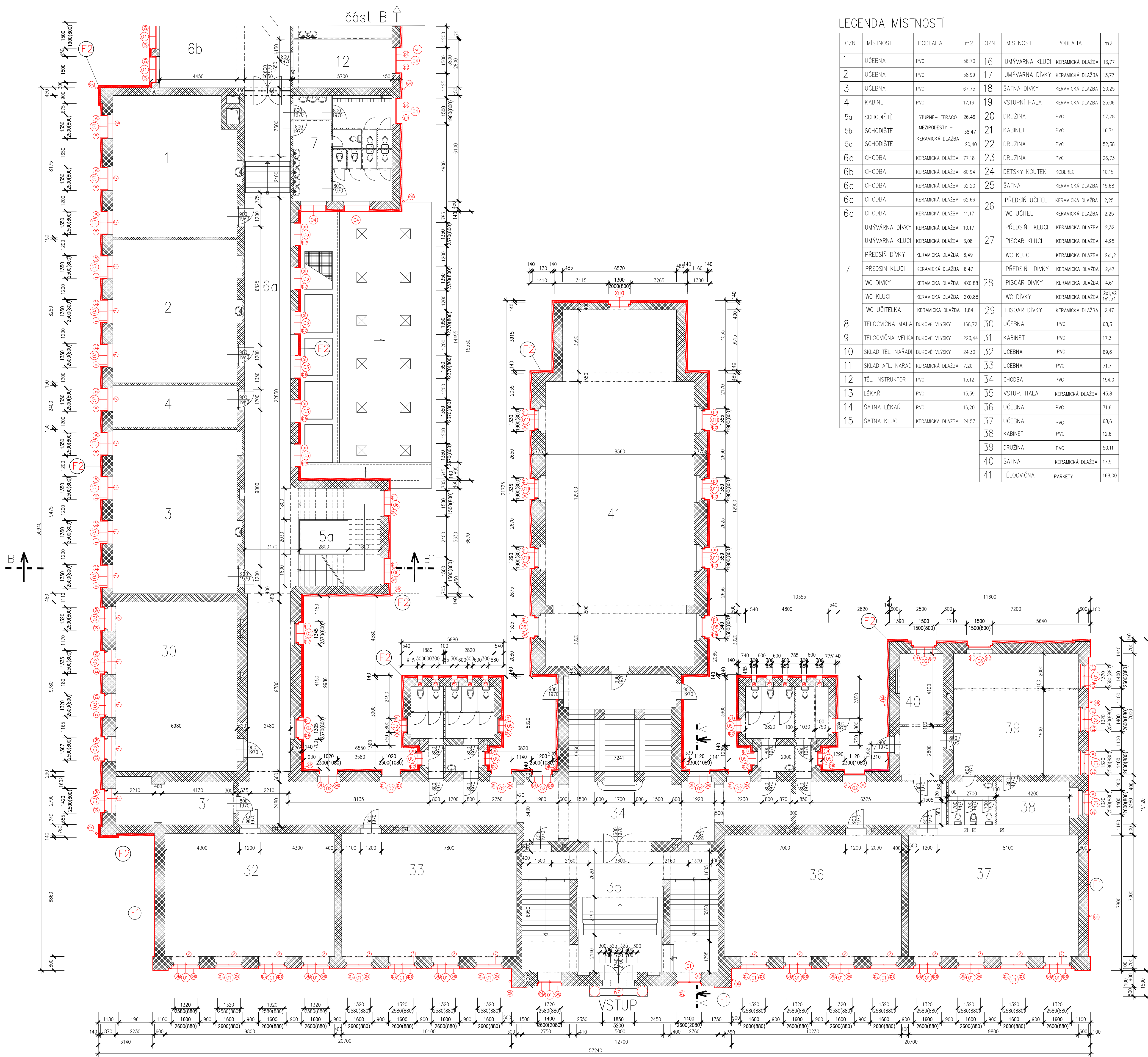
OZN.	MÍSTNOST	PODLAHA	m2	OZN.	MÍSTNOST	PODLAHA	m2
01	KABINET	PVC	17,89	028	SKL. ČIST. PR.	KERAMICKÁ DLAŽBA	2,0
02	SKLAD	PVC	15,29	029	STROJ. VZDUCHOT.	CEMENTOVÝ POTĚR	12,32
03	FV KOMORA	PVC	8,09	030	SUCHÝ SKLAD	CEMENTOVÝ POTĚR	15,97
05a	SCHODIŠTĚ	KERAMICKÁ DLAŽBA		031	BRAMBORY	CEMENTOVÝ POTĚR	16,85
05b	SCHODIŠTĚ	KERAMICKÁ DLAŽBA		032	HRUBÁ PŘÍPRAVA	CEMENTOVÝ POTĚR	16,85
05c	SCHODIŠTĚ	KERAMICKÁ DLAŽBA		033	CHLADNÝ SKLAD	CEMENTOVÝ POTĚR	11,1
06	OKR. PR. PŘED VSTUPEM	CEMENTOVÝ POTĚR	4,16	034	KANCELÁŘ	ZINOUT	6,10
07	PLYNOVÁ PŘEDSÍŇ		2,60	035	SKLAD OBÁL	CEMENTOVÝ POTĚR	7,61
08	WC	KERAMICKÁ DLAŽBA	2,40	036	INVENTÁŘ	CEMENTOVÝ POTĚR	7,71
09	OKRYTÍ CO		97,61	037a	PŘEDSÍŇ	CEMENTOVÝ POTĚR	1,37
010	DILNA – ÚDRŽBA		26,46	037b	WC	CEMENTOVÝ POTĚR	1,40
011	KOTELNA		67,19	038	ŠATNA	KERAMICKÁ DLAŽBA	5,15
012	STROJOVNA		36,16	039	ŠATNA	KERAMICKÁ DLAŽBA	4,86
013	UHELNÁ – ZÁTOP		31,50	040	UMÝVARNÁ	KERAMICKÁ DLAŽBA	3,10
014	STROJOVNA	CEMENTOVÝ POTĚR	105,88	041	CHODBA	CEMENTOVÝ POTĚR	56,47
015	HALA	KERAMICKÁ DLAŽBA	35,97	042	CHODBA	CEMENTOVÝ POTĚR	10,87
016	JÍDELNA	MOZAIKOVÁ DLAŽBA	207,16	043	CHODBA	CEMENTOVÝ POTĚR	16,25
017	ŠATNA	KERAMICKÁ DLAŽBA	24,30	044	KOMORA	CEMENTOVÝ POTĚR	5,66
018	KANCELÁŘ	ZINOUT	13,23	045	WC	CEMENTOVÝ POTĚR	1,20
019	KOMORA – ARCHIV	CEMENTOVÝ POTĚR	10,26	046	SMEŠ. KOMORA	CEMENTOVÝ POTĚR	3,60
020a	PŘEDSÍŇ	KERAMICKÁ DLAŽBA	1,62	047	MEZIKOMORA	CEMENTOVÝ POTĚR	1,60
020b	UMÝVARNÁ	KERAMICKÁ DLAŽBA	2,26	048	SKLAD NÁBYTKU	CEMENTOVÝ POTĚR	68,30
020c	2xWC	KERAMICKÁ DLAŽBA	241,2	049	SKLAD	CEMENTOVÝ POTĚR	16,13
021a	PŘEDSÍŇ	KERAMICKÁ DLAŽBA	2,06	050	ŠATNA	CEMENTOVÝ POTĚR	68,60
021b	PISOÁR	KERAMICKÁ DLAŽBA	3,61	051	ŠATNA	CEMENTOVÝ POTĚR	70,80
021c	WC	KERAMICKÁ DLAŽBA	1,2	052	CHODBA	CEMENTOVÝ POTĚR	154,00
022	CHODBA	KERAMICKÁ DLAŽBA	44,56	053	MÍSTNOST	CEMENTOVÝ POTĚR	71,60
023	CHODBA	KERAMICKÁ DLAŽBA	22,27	054	MÍSTNOST	CEMENTOVÝ POTĚR	29,75
024	VARNA+VÝDEJ	KERAMICKÁ DLAŽBA	100,25	055	MÍSTNOST	CEMENTOVÝ POTĚR	32,60
025	UM. STOL. NÁDOBI	KERAMICKÁ DLAŽBA	16,40	056	MÍSTNOST	CEMENTOVÝ POTĚR	28,40
026	UM.KUCH. NÁDOBI	KERAMICKÁ DLAŽBA	18,28	057	MÍSTNOST	CEMENTOVÝ POTĚR	18,40
027	DENNÍ SPIŽ	KERAMICKÁ DLAŽBA	5,66	058	MÍSTNOST	CEMENTOVÝ POTĚR	17,50

LEGENDA MATERIÁLU

- [Red outline]** NOVÉ KONSTRUKCE
- [Red wavy lines]** NOVÁ TEPELNÁ IZOLACE (TYP A SPECIFIKACE VIZ. JEDNOTLIVÉ SKLADBY)
- [Cross-hatch]** ZDIVO STÁVAJÍCÍ – PŮVODNÍ KONSTRUKCE



SINGS			
vypracoval	kreslil	odpovědný projektant	SINGS projekční ateliér,s.r.o.
Bc. Sívová J.	HP 1050C	Ing. Lesák Stanislav	Štroupova ul. 1059/22
kraj	obec	investor	430 01 Chomutov
ÚSTECKÝ	Chomutov	STATUTÁRNÍ MĚSTO CHOMUTOV	tel. : 474 626 074
ano		datum	08/2017
Realizace úsporných opatření na budově Základní školy Kadaňská č.p. 2334 v Chomutově		formát	8 x A4
D.p.č. 2648/1, k.ú. Chomutov II 652636		číslo výkresu	D.1.1.11
výkres		mřítko	1:100
PŮDORYS 1.PP část B - NOVÝ STAV			



LEGENDA MÍSTNOSTÍ

OZN.	MÍSTNOST	PODLAHA	m2	OZN.	MÍSTNOST	PODLAHA	m2
1	UČEBNA	PVC	56,70	16	UMÝVARNÁ KLUCI	KERAMICKÁ DLAŽBA	13,77
2	UČEBNA	PVC	58,99	17	UMÝVARNÁ DÍVKY	KERAMICKÁ DLAŽBA	13,77
3	UČEBNA	PVC	67,75	18	ŠATNA DÍVKY	KERAMICKÁ DLAŽBA	20,25
4	KABINET	PVC	17,16	19	VSTUPNÍ HALA	KERAMICKÁ DLAŽBA	25,06
5a	SCHODIŠTĚ	STUPNĚ – TERACO	26,46	20	DRUŽINA	PVC	57,28
5b	SCHODIŠTĚ	MEZIPODESTY –	38,47	21	KABINET	PVC	16,74
5c	SCHODIŠTĚ	KERAMICKÁ DLAŽBA	20,40	22	DRUŽINA	PVC	52,38
6a	CHODBA	KERAMICKÁ DLAŽBA	77,18	23	DRUŽINA	PVC	26,73
6b	CHODBA	KERAMICKÁ DLAŽBA	80,94	24	DĚTSKÝ KOUTEK	KOBEREC	10,15
6c	CHODBA	KERAMICKÁ DLAŽBA	32,20	25	ŠATNA	KERAMICKÁ DLAŽBA	15,68
6d	CHODBA	KERAMICKÁ DLAŽBA	62,66	26	PŘEDSÍŇ UČTEL	KERAMICKÁ DLAŽBA	2,25
6e	CHODBA	KERAMICKÁ DLAŽBA	41,17	27	WC UČTEL	KERAMICKÁ DLAŽBA	2,25
7	UMÝVARNÁ DÍVKY	KERAMICKÁ DLAŽBA	10,17	28	PŘEDSÍŇ KLUCI	KERAMICKÁ DLAŽBA	2,32
8	UMÝVARNÁ KLUCI	KERAMICKÁ DLAŽBA	3,08	29	PISOÁŘ KLUCI	KERAMICKÁ DLAŽBA	4,95
9	PŘEDSÍŇ DÍVKY	KERAMICKÁ DLAŽBA	6,49	30	WC KLUCI	KERAMICKÁ DLAŽBA	2x1,2
10	PŘEDSÍŇ KLUCI	KERAMICKÁ DLAŽBA	6,47	31	PŘEDSÍŇ DÍVKY	KERAMICKÁ DLAŽBA	2,47
11	WC DÍVKY	KERAMICKÁ DLAŽBA	40,88	32	PISOÁŘ DÍVKY	KERAMICKÁ DLAŽBA	4,61
12	WC KLUCI	KERAMICKÁ DLAŽBA	20,08	33	WC DÍVKY	KERAMICKÁ DLAŽBA	2x1,42
13	WC UČTELKA	KERAMICKÁ DLAŽBA	1,84	34	PISOÁŘ KLUCI	KERAMICKÁ DLAŽBA	2x1,54
14	TĚLOCVČNA MALÁ	BUKOVÉ VLŠKY	168,72	35	UČEBNA	PVC	68,3
15	TĚLOCVČNA VELKÁ	BUKOVÉ VLŠKY	223,44	36	KABINET	PVC	17,3
16	SKLAD TĚL. NÁRAĐI	BUKOVÉ VLŠKY	24,30	37	UČEBNA	PVC	69,6
17	SKLAD ATL. NÁRAĐI	KERAMICKÁ DLAŽBA	7,20	38	UČEBNA	PVC	71,7
18	TĚL. INSTRUKTOR	PVC	15,12	39	CHODBA	PVC	154,0
19	LÉKAŘ	PVC	15,39	40	VSTUP. HALA	KERAMICKÁ DLAŽBA	45,8
20	ŠATNA LÉKAŘ	PVC	16,20	41	UČEBNA	PVC	71,6
21	ŠATNA KLUCI	KERAMICKÁ DLAŽBA	24,57	42	UČEBNA	PVC	68,6
22	TĚLOCVČNA	PARKETY	168,00	43	KABINET	PVC	12,6
23				44	DRUŽINA	PVC	50,11
24				45	ŠATNA	KERAMICKÁ DLAŽBA	17,9
25				46	TĚLOCVČNA	PARKETY	168,00

LEGENDA MATERIÁLŮ

- NOVÉ KONSTRUKCE
- NOVÁ TEPELNÁ IZOLACE (TYP A SPECIFIKACE VZ. JEDNOTLIVÉ SKLADBY)
- ZDIVO STÁVAJÍCÍ – PŮVODNÍ KONSTRUKCE

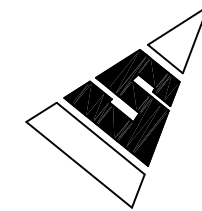
LEGENDA SKLADEB

- F1 FASÁDA BEZ ZATEPLENÍ – VYSPRAVENÍ
 - STĚRKOVÁ OMÍTKA
 - PENETRAČNÍ NÁTĚR
 - FASÁDNÍ PROBARVENÝ NÁTĚR VE DVOU VRSTVÁCH (DLE POTŘEBY KRYTÍ, BAREVNÝ TÓN DLE BAREVNÉHO NÁVRHU POPR. DLE INVESTORA)
- F2 FASÁDA ZATEPLENÁ
 - STÁVAJÍCÍ NOSNÉ ZDIVO
 - LEPIČÍ HMOTA
 - EXPANDOVANÝ POLYSTYREN ŠEDÝ GRAFITOVÝ tl.140mm
 - STĚRKOVÁ HMOTA
 - VYZTUŽNÁ SÍTOVINA
 - PODKLADNÍ NÁTĚR
 - SILIKÁTOVÁ OMÍTKA tl.3mm

LEGENDA ZNAČEK

- PE VENKOVNÍ OKENNÍ PARAPET Z MATNÉHO TÍŽN. PLECHU
 - *DĚLKA I ŠÍŘKA PARAPETU JE NUTNO OVĚŘIT PŘÍMO NA STAVBĚ
- PI VNITRNÍ PLASTOVÝ KOMŮRKOVÝ PARAPET Z PVC S DEKORAČNÍ PVC FÓLIÍ
 - *DĚLKA I ŠÍŘKA PARAPETU JE NUTNO OVĚŘIT PŘÍMO NA STAVBĚ
- Pd VNITRNÍ DŘEVĚNÝ MASIVNÍ PARAPET S POVRCHOVOU ÚPRAVOU
 - *DĚLKA I ŠÍŘKA PARAPETU JE NUTNO OVĚŘIT PŘÍMO NA STAVBĚ
- OK NOVÝ OKAPOVÝ SYSTÉM Z MATNÉHO TITANZINKU – shodné s původním okapovým systémem
 - * výměna středních lapačů
- VO vyzdívká otvoru – CPP cca1500x1900mm (otvor po vybourání dveří, zabudování okenního otvoru, stávající překlad bude ponechán)
- Ol akapníčky – lemování fasádních hran namázané klimatickými vlasy
- Ž vnitřní hliníkové žaluzie
- OC okapové chodníky – betonové dlaždice 400x400x30mm na pískový podsp 100mm, obrubník 100mm

Pozn. : Na fasádě jsou umístěné ESP dekorativní prvky- viz pohledy



SINGS			
vypracoval Bc. Slivová J.	kreslil HP 1050C	odpovědný projektant Ing. Lesák Stanislav	SINGS projekční ateliér,s.r.o. 430 01 Chomutov
kvalifikace OSTECKÝ	obec Chomutov	investor STATUTÁRNÍ MĚSTO CHOMUTOV	tel. : 474 626 074 e-mail : sings@sings.cz
akce Realizace úsporných opatření na budově Základní školy Kadaňská č.p. 2334 v Chomutově p.p.č. 2648/1, k.ú. Chomutov II 652636	datum 08/2017	stupeň DPS	číslo výkresu 15 x A4
výkres PŮDORYS 1.NP část A - NOVÝ STAV	mřítko 1:100	D.1.1.12	