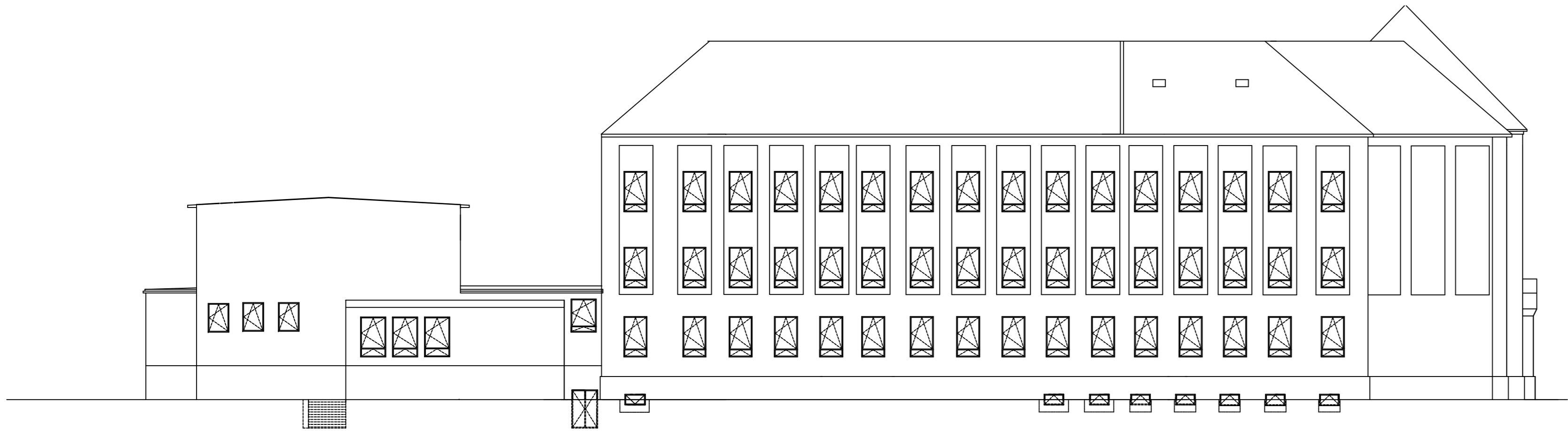
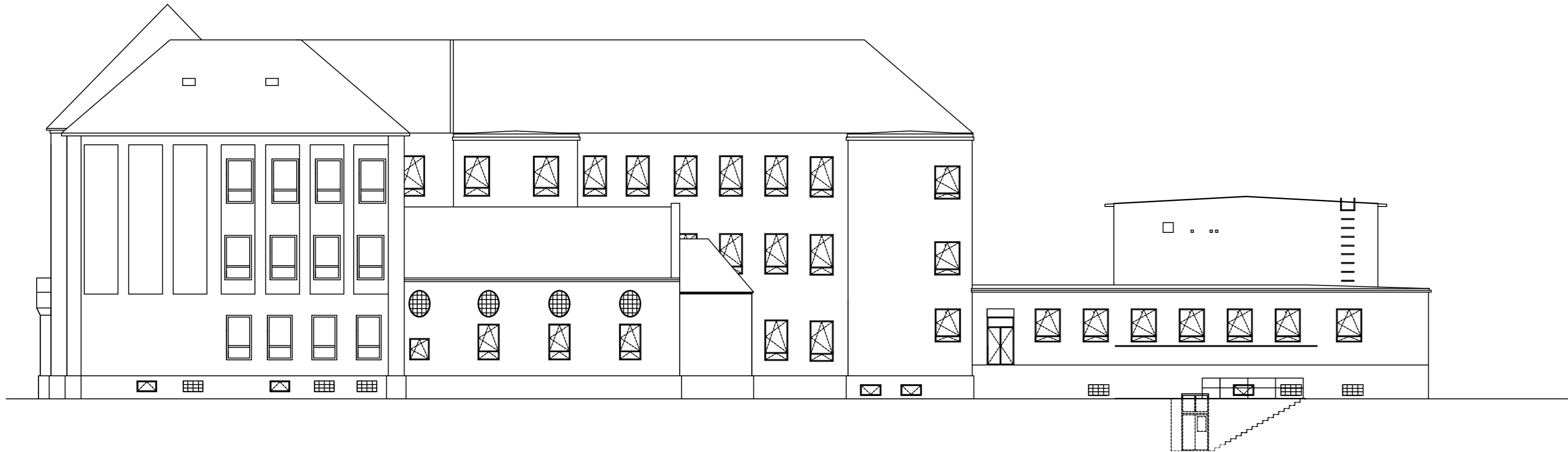
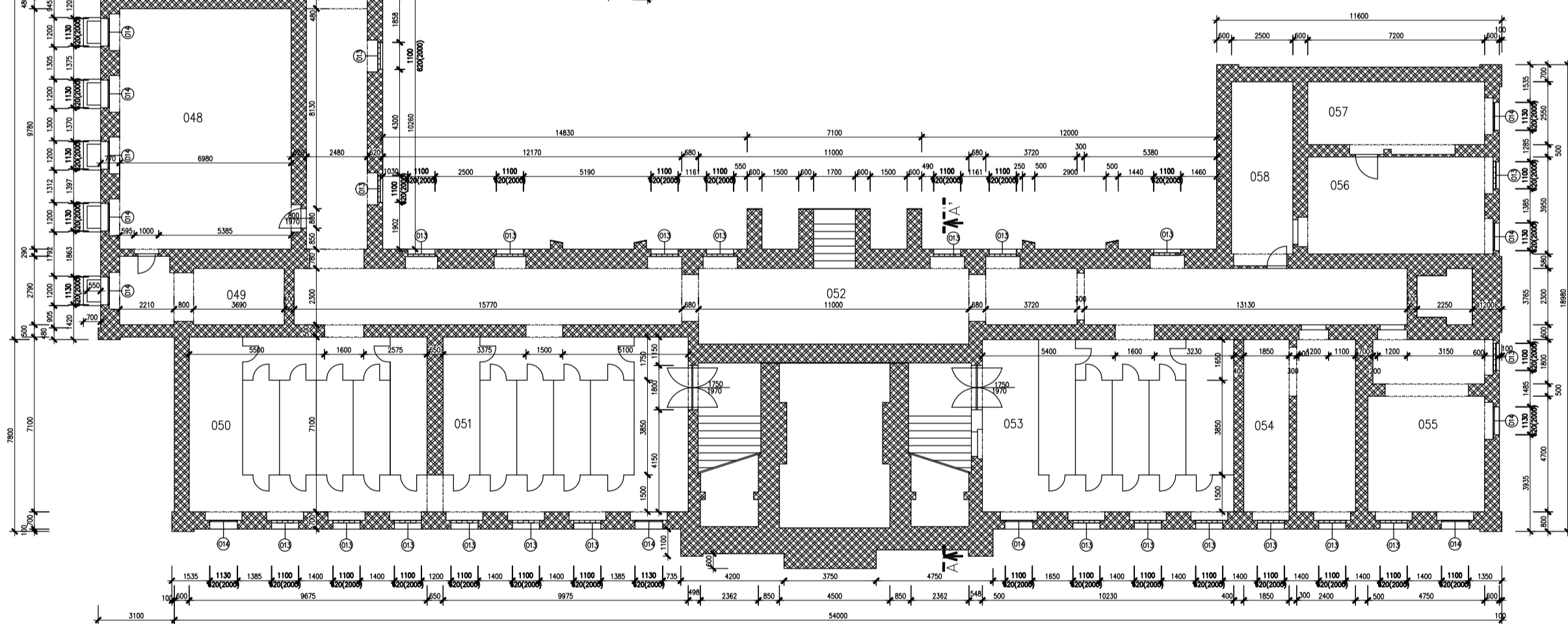
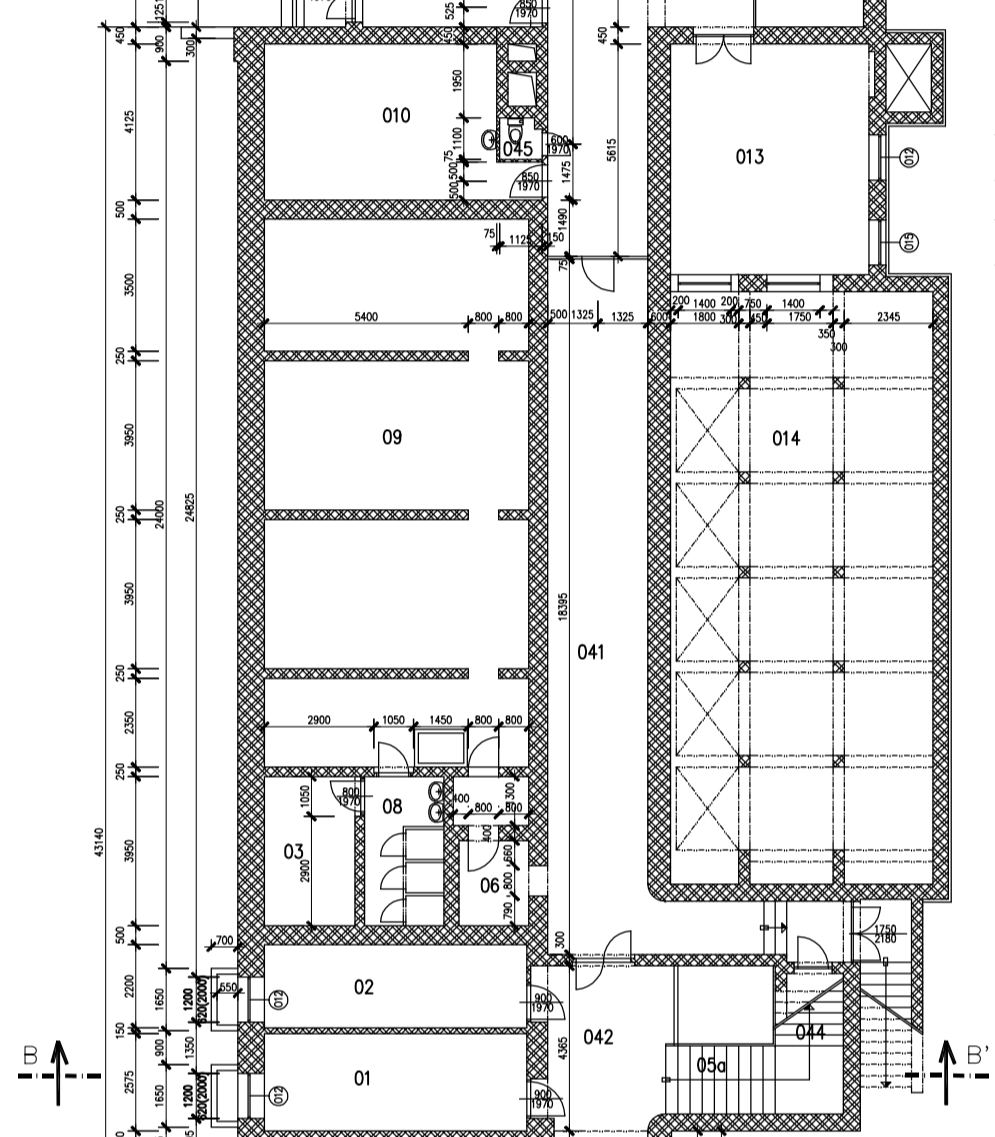
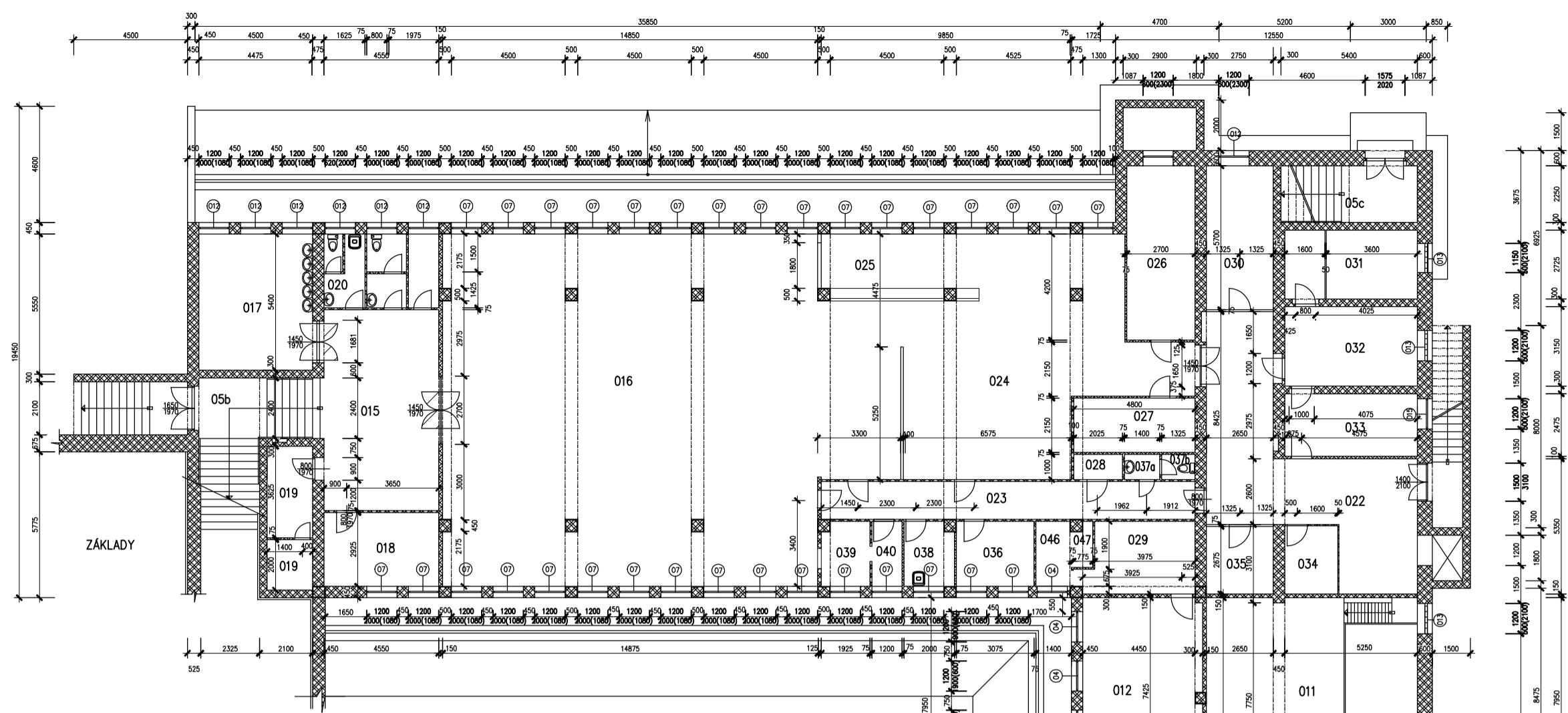




SINGCS					
výpracoval	kreatl	odpovědný projektant	SINGCS projektční atelier, s.r.o.		
Bc. Jana Šilvová		Ing. Stan. Lesák	Škroupova ul. 1059		
kraj	obec	investor	430 01 Chomutov		
Ústecký	Chomutov	Statutární město Chomutov	tel. : 474 628 074		
			e-mail : singcs@singcs.cz		
akce	Realizace úsporných opatření			datum	slupeň
	na budově ZŠ Kadaňská č.p.2334, Chomutov			09/2017	DPS
	p.p.č. 2648/1, k.ú. Chomutov II 652636			formát	číslo výkresu
				A1	
výkres	POHLEDY PŘEDNÍ,ZADNÍ - PŮVODNÍ STAV			měřítko	D.1.1.1.8
				1:200	



<div><div>SINGS</div><div></div></div>			
<div><div>vypracoval</div><div>Bc. Jana Slivová</div></div>	<div><div>kreslil</div><div></div></div>	<div><div>odpovědný projektant</div><div>Ing. Stan. Lesák</div></div>	<div><div>SINGS projekční ateliér, s.r.o.</div><div>Škroupova ul. 1059</div><div>430 01 Chomutov</div><div>tel. : 474 626 074</div><div>e-mail : sings@sings.cz</div></div>
<div><div>kraj</div><div>Ústecký</div></div>	<div><div>obec</div><div>Chomutov</div></div>	<div><div>investor</div><div>Statutární město Chomutov</div></div>	
<div><div>akce</div><div>Realizace úsporných opatření</div><div>na budově ZŠ Kadaňská č.p.2334, Chomutov</div><div>p.p.č. 2648/1, k.ú. Chomutov II 652636</div></div>		<div><div>datum</div><div>09/2017</div></div>	<div><div>stupeň</div><div>DPS</div></div>
		<div><div>formát</div><div>A1</div></div>	<div><div>číslo výkresu</div><div></div></div>
<div><div>výkres</div><div>POHLEDY BOČNÍ - PŮVODNÍ STAV</div></div>		<div><div>měřítko</div><div>1:200</div></div>	<div><div></div><div>D.1.1.1.9</div></div>

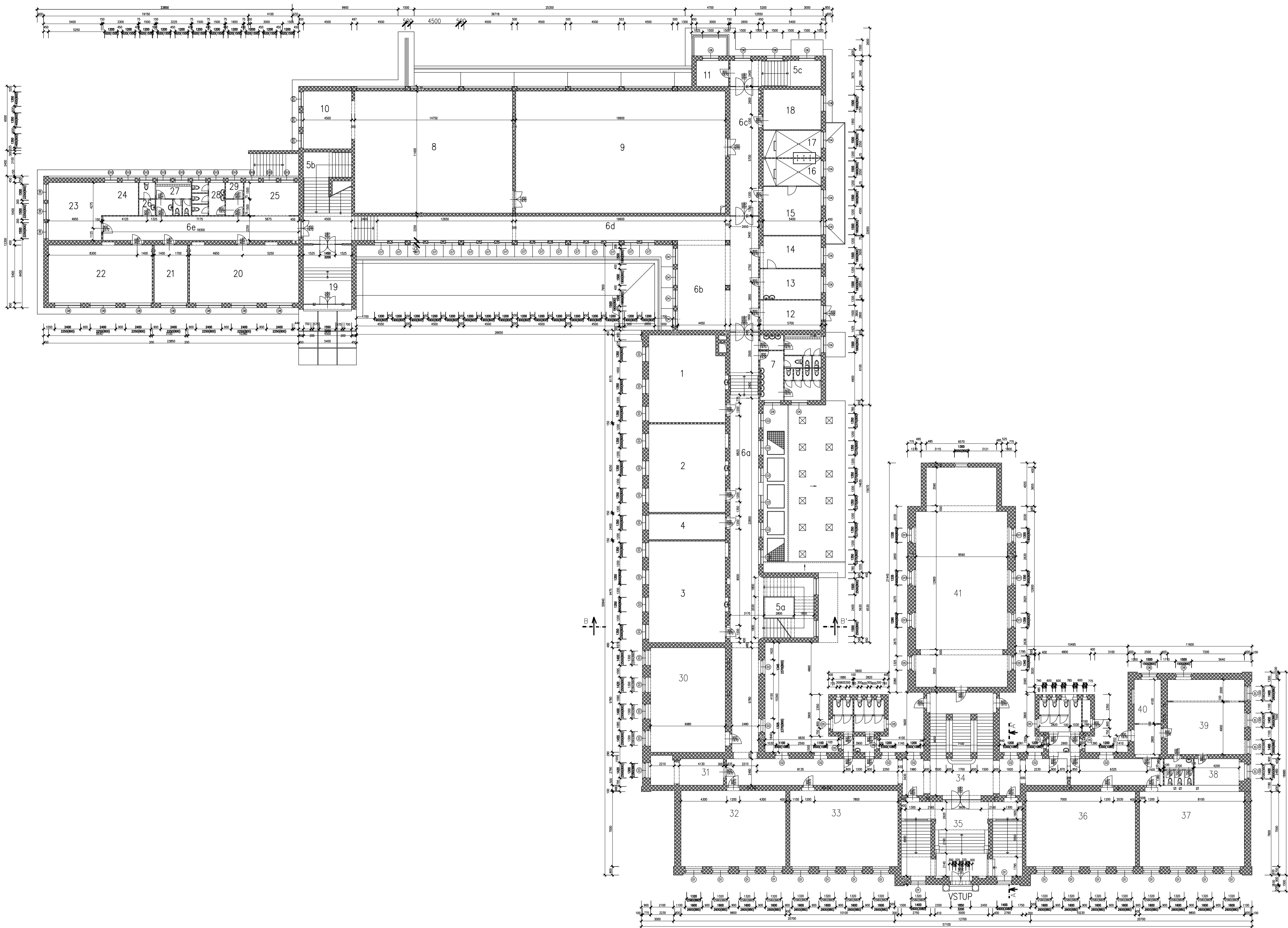


LEGENDA MÍSTNOSTÍ							
ČÍSLO	MÍSTNOST	PODLAHA	h2	ČÍSLO	MÍSTNOST	PODLAHA	h2
01	KABINET	PVC	11,81	028	SKL. OST. PR.	KERAMICKÁ GLAZURA	1,50
02	SKLAD	PVC	15,39	029	STROJ. VZDUCHOT.	CEMENTOVÝ POKR.	12,32
03	FV KOMORA	PVC	8,09	030	SLUŽBY SKLAD	CEMENTOVÝ POKR.	15,87
05a	SCHODIŠTĚ	KERAMICKÁ GLAZURA		031	BRAMBORY	CEMENTOVÝ POKR.	16,85
05b	SCHODIŠTĚ	KERAMICKÁ GLAZURA		032	HRUBÁ PŘÍPRAVA	CEMENTOVÝ POKR.	4,80
05c	SCHODIŠTĚ	KERAMICKÁ GLAZURA		033	CHALUPY SKLAD	CEMENTOVÝ POKR.	16,1
06	PRK. HL. PRK. VSTUPU	CEMENTOVÝ POKR.	4,18	034	KANCELAR	KLADIVO	8,35
07	PLYNOVÁ PŘEDSÍŇ		2,60	035	SKLAD OBALD	CEMENTOVÝ POKR.	7,81
08	WC	KERAMICKÁ GLAZURA	2,49	036	INVENTAR	CEMENTOVÝ POKR.	7,71
09	SMYTIŠTĚ		87,61	037	PŘEDSÍŇ	CEMENTOVÝ POKR.	1,37
010	DUŠNA - GERBIA		26,48	037a	WC	CEMENTOVÝ POKR.	1,40
011	KOTELNA		87,18	038	SATNA	KERAMICKÁ GLAZURA	1,15
012	STROJOVNA		36,36	039	SATNA	KERAMICKÁ GLAZURA	1,88
013	UMYVNA - ZATOP		8,28	040	UMYVNA	KERAMICKÁ GLAZURA	1,81
014	STROJOVNA	CEMENTOVÝ POKR.	16,08	041	CHODBA	CEMENTOVÝ POKR.	34,47
015	BALA	KERAMICKÁ GLAZURA	15,27	042	CHODBA	CEMENTOVÝ POKR.	12,87
016	JEJENA	KERAMICKÁ GLAZURA	207,38	043	CHODBA	CEMENTOVÝ POKR.	14,25
017	SATNA	KERAMICKÁ GLAZURA	24,50	044	KOMORA	CEMENTOVÝ POKR.	1,85
018	KANCELAR	KLADIVO	11,33	045	WC	CEMENTOVÝ POKR.	1,20
019	KOMORA - ARCHIV	CEMENTOVÝ POKR.	16,38	046	SMĚS. KOMORA	CEMENTOVÝ POKR.	1,60
020a	PŘEDSÍŇ	KERAMICKÁ GLAZURA	1,82	047	MEZIKOMORA	CEMENTOVÝ POKR.	1,60
020b	UMYVNA	KERAMICKÁ GLAZURA	2,36	048	SKLAD NABÝTKU	CEMENTOVÝ POKR.	16,36
020c	WC	KERAMICKÁ GLAZURA	34,2	049	SKLAD	CEMENTOVÝ POKR.	6,33
021a	PŘEDSÍŇ	KERAMICKÁ GLAZURA	2,88	050	SATNA	CEMENTOVÝ POKR.	18,60
021b	PRISAR	KERAMICKÁ GLAZURA	3,81	051	SATNA	CEMENTOVÝ POKR.	10,80
021c	WC	KERAMICKÁ GLAZURA	1,2	052	CHODBA	CEMENTOVÝ POKR.	154,50
022	CHODBA	KERAMICKÁ GLAZURA	44,56	053	MÍSTNOST	CEMENTOVÝ POKR.	71,60
023	CHODBA	KERAMICKÁ GLAZURA	32,27	054	MÍSTNOST	CEMENTOVÝ POKR.	28,75
024	VARIANTA VÝJEZD	KERAMICKÁ GLAZURA	19,25	055	MÍSTNOST	CEMENTOVÝ POKR.	22,60
025	UM. STOL. NÁDOB	KERAMICKÁ GLAZURA	18,40	056	MÍSTNOST	CEMENTOVÝ POKR.	28,40
026	UM. KUCH. NÁDOB	KERAMICKÁ GLAZURA	16,38	057	MÍSTNOST	CEMENTOVÝ POKR.	18,41
027	SENIŠTĚ	KERAMICKÁ GLAZURA	1,88	058	MÍSTNOST	CEMENTOVÝ POKR.	11,58

LEGENDA HMOT

■ ZDIVO STÁVAJÍCÍ

vypracoval Bc. Jana Slivová		kreslil Ing. Stan. Lesák		odpovědný projektant SINGS projekční ateliér, s.r.o.	
kraj Ústecký		obec Chomutov		investor Statutární město Chomutov	
akce Realizace úsporných opatření na budově ZŠ Kadaňská č.p.2334, Chomutov p.p.č. 2648/1, k.ú. Chomutov II 652636		datum 09/2017		stupeň DPS	
výkres PŮDORYS 1PP - PŮVODNÍ STAV		formát A1		číslo výkresu D.1.1.1.2	
		měřítko 1:200			



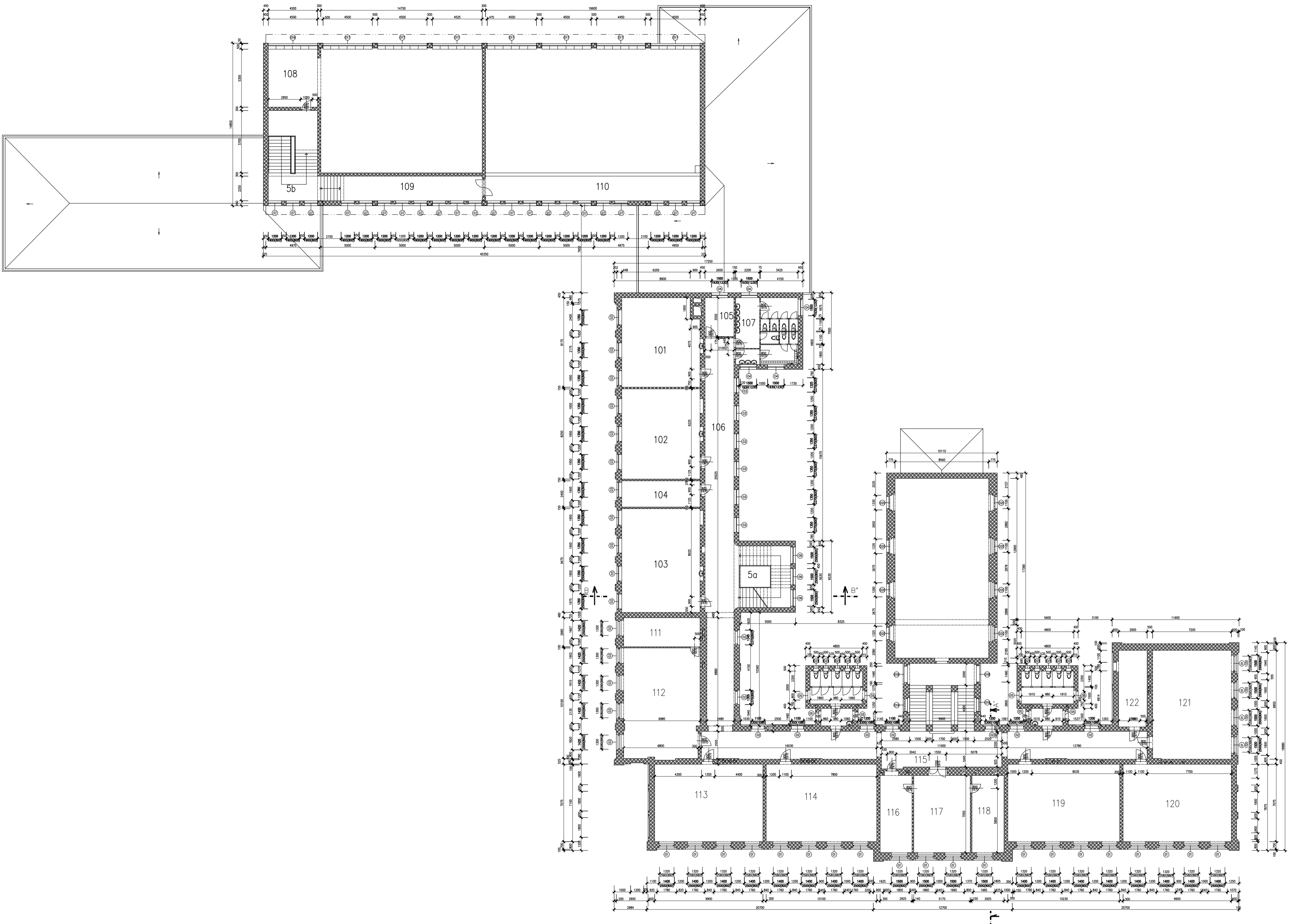
LEGENDA MÍSTNOSTÍ						
OZN.	MÍSTNOST	PODLAŽKA	m2	OZN.	MÍSTNOST	PODLAŽKA
1	LOŽEBNÁ	PVC	56,70	16	UMÝVÁRNA KLUCŮ	KEHMACKÁ DLAŽBA
2	LOŽEBNÁ	PVC	56,99	17	UMÝVÁRNA DÍVKY	KEHMACKÁ DLAŽBA
3	LOŽEBNÁ	PVC	47,75	18	SAŤNA DÍVKY	KEHMACKÁ DLAŽBA
4	KABINET	PVC	17,46	19	VSTUPNÍ HALA	KEHMACKÁ DLAŽBA
5a	SCHODIŠTĚ	SKLAD. BRANCO	26,46	20	ORLOVNÁ	PVC
5b	SCHODIŠTĚ	NEPOMOCNÝ	26,47	21	KABINET	PVC
5c	SCHODIŠTĚ	KEHMACKÁ DLAŽBA	26,46	22	ORLOVNÁ	PVC
6a	CHODBA	KEHMACKÁ DLAŽBA	77,14	23	ORLOVNÁ	PVC
6b	CHODBA	KEHMACKÁ DLAŽBA	83,34	24	ČISTÝ KOUTEK	KOBEREČ
6c	CHODBA	KEHMACKÁ DLAŽBA	52,20	25	SAŤNA	KEHMACKÁ DLAŽBA
6d	CHODBA	KEHMACKÁ DLAŽBA	62,46	26	PŘEDSÍŇ LŮTEL	KEHMACKÁ DLAŽBA
6e	CHODBA	KEHMACKÁ DLAŽBA	41,17	27	MC LŮTEL	KEHMACKÁ DLAŽBA
7	UMÝVÁRNA DÍVKY	KEHMACKÁ DLAŽBA	16,17	28	PŘEDSÍŇ KLUCŮ	KEHMACKÁ DLAŽBA
8	TELEČOVNA MALÁ	BRANCO VĚTRKY	18,73	29	PŘEDSÍŇ DÍVKY	KEHMACKÁ DLAŽBA
9	TELEČOVNA VELKÁ	BRANCO VĚTRKY	223,44	30	LOŽEBNÁ	PVC
10	SKLAD TEL. NÁRAŽÍ	BRANCO VĚTRKY	24,30	31	KABINET	PVC
11	SKLAD TEL. NÁRAŽÍ	KEHMACKÁ DLAŽBA	12,97	32	LOŽEBNÁ	PVC
12	TEL. INSTRUKTOR	PVC	15,15	33	LOŽEBNÁ	PVC
13	LOKÁL	PVC	15,30	34	CHODBA	PVC
14	SAŤNA LOKÁL	PVC	14,21	35	VSTUPNÍ HALA	KEHMACKÁ DLAŽBA
15	SAŤNA KLUCŮ	KEHMACKÁ DLAŽBA	24,57	36	LOŽEBNÁ	PVC
				37	LOŽEBNÁ	PVC
				38	KABINET	PVC
				39	ORLOVNÁ	PVC
				40	SAŤNA	KEHMACKÁ DLAŽBA
				41	TELEČOVNA	PANETTY

LEGENDA HMOT

ZDÍVO STAVAJÍCÍ



vypracoval Bc. Jana Slivová	kreslil	odpovědný projektant Ing. Stan. Lesák	SINGS projekční ateliér, s.r.o. Škroupova ul. 1059 430 01 Chomutov tel. : 474 626 074 e-mail : sings@sings.cz	
kraj Ústecký	obec Chomutov	investor Statutární město Chomutov		
akce	Realizace úsporných opatření na budově ZŠ Kadaňská č.p.2334, Chomutov p.p.č. 2648/1, k.ú. Chomutov II 652636		datum 09/2017	stupeň DPS
výkres	PŮDORYS 1NP - PŮVODNÍ STAV		formát A1	číslo výkresu D.1.1.1.3
			mřítko 1:200	



LEGENDA MISTNOSTÍ			
OZN.	MÍSTNOST	PODLAHA	m2
5a	SCHODIŠTĚ	STUPNĚ - TERASO	
5b	SCHODIŠTĚ	MEZIPROSTĚRY -	
5c	SCHODIŠTĚ	KERAMICKÁ LAŽBA	
101	LOŽEBNA	PVC	56,70
102	LOŽEBNA	PVC	56,99
103	LOŽEBNA	PVC	61,76
104	KABINET	PVC	11,16
105	KABINET	PVC	8,41
106	CHODBA	KERAMICKÁ LAŽBA	66,36
107	UMÝVÁRNA DÍVKY	KERAMICKÁ LAŽBA	16,17
	UMÝVÁRNA KLUCI	KERAMICKÁ LAŽBA	3,58
	PŘEDSÍN DÍVKY	KERAMICKÁ LAŽBA	6,47
	PŘEDSÍN KLUCI	KERAMICKÁ LAŽBA	6,49
	WC DÍVKY	KERAMICKÁ LAŽBA	4,48
	WC KLUCI	KERAMICKÁ LAŽBA	2,98
108	WC	KERAMICKÁ LAŽBA	1,84
	WC	KERAMICKÁ LAŽBA	1,84
109	SEJAD	KERAMICKÁ LAŽBA	24,30
109	CHODBA	KERAMICKÁ LAŽBA	32,25
110	CHODBA	KERAMICKÁ LAŽBA	61,0
111	KABINET	PVC	18,7
112	KRESLIARNA	PVC	49,4
113	SKLAD	PVC	76,4
114	LOŽEBNA	PVC	71,1
115	CHODBA	KERAMICKÁ LAŽBA	164,00
116	SEKRETÁŘNA	PVC	26,8
117	ZASTUPUJ. ŘED.	PVC	36,3
118	ŘEDITELNA	PVC	20,8
119	LOŽEBNA	PVC	72,4
120	LOŽEBNA	PVC	70,00
121	LOŽEBNA	PVC	71,4
122	KABINET	PVC	11,8

LEGENDA HMOT

▨ ZDIVO STÁVAJÍCÍ



vypracoval Bc. Jana Slivová	kreslil Ing. Stan. Lesák	odpovědný projektant Ing. Stan. Lesák	SINGS projekční ateliér, s.r.o. Škroupova ul. 1059 430 01 Chomutov tel. : 474 626 074 e-mail : sings@sings.cz	
kraj Ústecký	obec Chomutov	investor Statutární město Chomutov		
akce	Realizace úsporných opatření		datum 09/2017	stupeň DPS
	na budově ZŠ Kadaňská č.p.2334, Chomutov		formát A1	číslo výkresu D.1.1.1.4
	p.p.č. 2648/1, k.ú. Chomutov II 652636		měřítko 1:200	
výkres	PŮDORYS 2NP - PŮVODNÍ STAV			