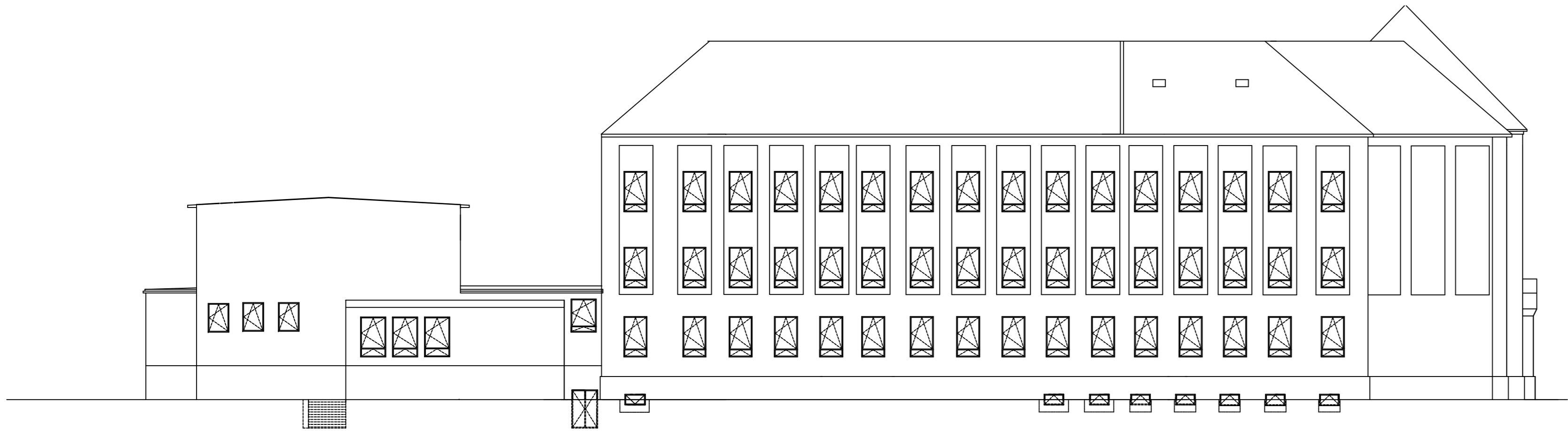
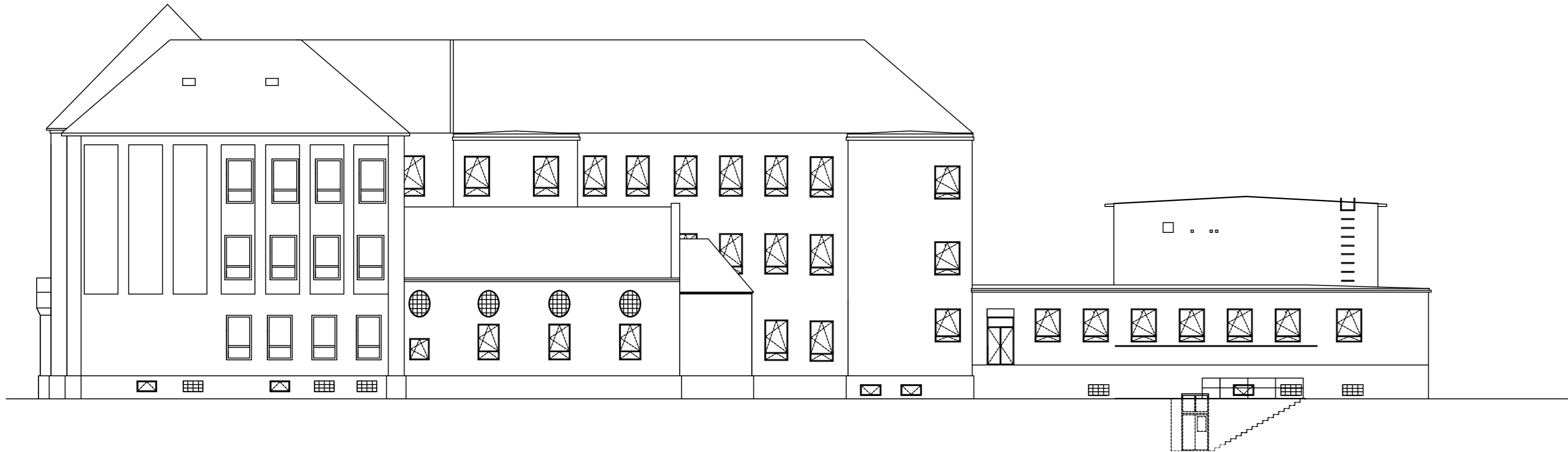

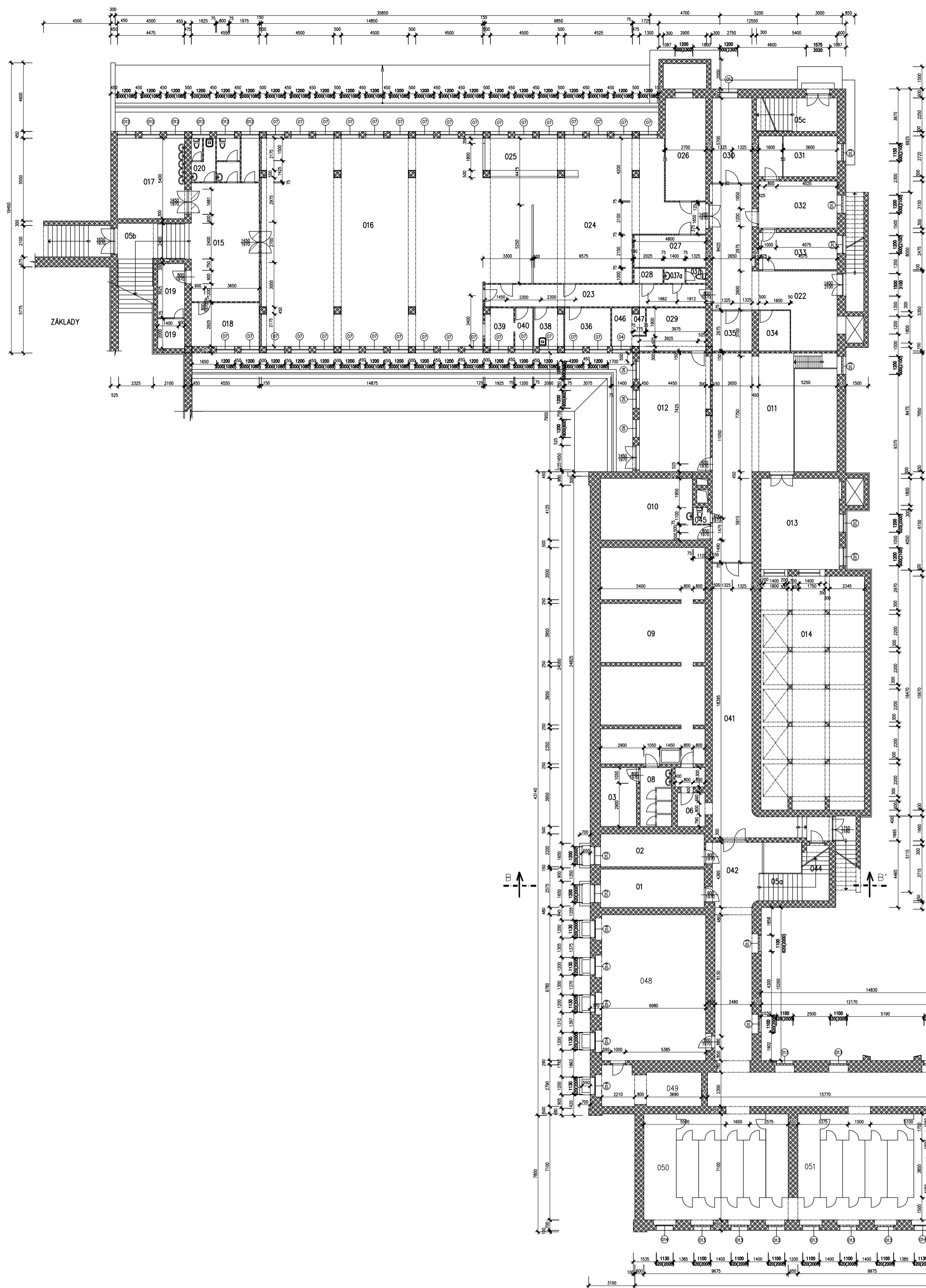




SINGCS					
výpracoval	kreatl	odpovědný projektant	SINGCS projektční ateliér, s.r.o.		
Bc. Jana Šilvová		Ing. Stan. Lesák	Škroupova ul. 1059		
kraj	obec	investor	430 01 Chomutov		
Ústecký	Chomutov	Statutární město Chomutov	tel. : 474 628 074		
			e-mail : singcs@singcs.cz		
akce	Realizace úsporných opatření			datum	slupeň
	na budově ZŠ Kadaňská č.p.2334, Chomutov			09/2017	DPS
	p.p.č. 2648/1, k.ú. Chomutov II 652636			formát	číslo výkresu
				A1	
výkres	POHLEDY PŘEDNÍ,ZADNÍ - PŮVODNÍ STAV			měřítko	D.1.1.1.8
				1:200	



			
<small>vypracoval</small> Bc. Jana Slivová	<small>kreslil</small>	<small>odpovědný projektant</small> Ing. Stan. Lesák	<small>SINGS projekční ateliér, s.r.o.</small> Škroupova ul. 1059 430 01 Chomutov tel. : 474 626 074 e-mail : sings@sings.cz
<small>kraj</small> Ústecký	<small>obec</small> Chomutov	<small>investor</small> Statutární město Chomutov	
<small>akce</small> Realizace úsporných opatření na budově ZŠ Kadaňská č.p.2334, Chomutov p.p.č. 2648/1, k.ú. Chomutov II 652636		<small>datum</small> 09/2017	<small>stupeň</small> DPS
<small>výkres</small> POHLEDY BOČNÍ - PŮVODNÍ STAV		<small>formát</small> A1	<small>číslo výkresu</small> D.1.1.1.9
		<small>měřítko</small> 1:200	

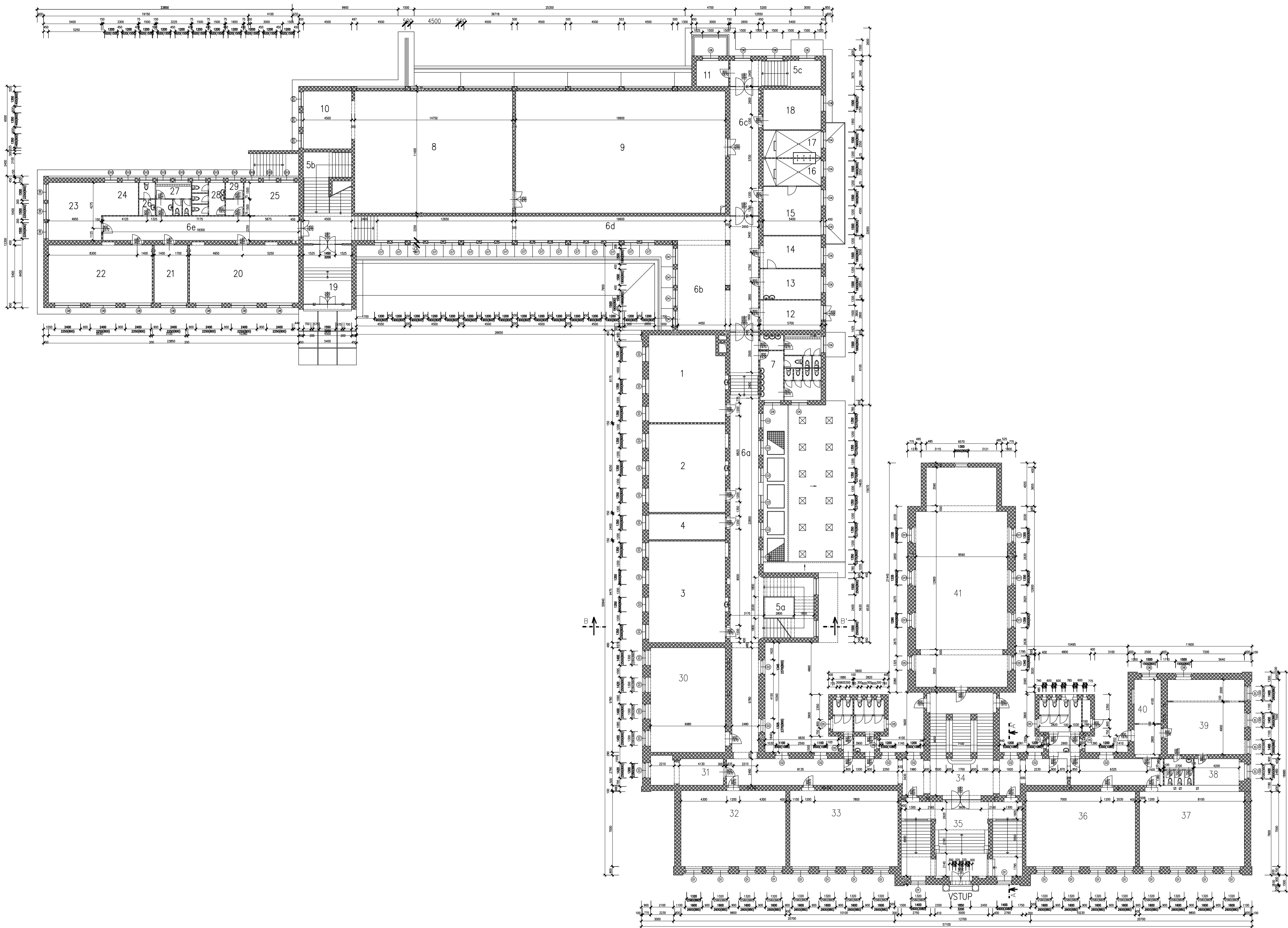


LEGENDA MÍSTNOSTÍ							
ČÍSLO	MÍSTNOST	PODLAHA	h2	ČÍSLO	MÍSTNOST	PODLAHA	h2
01	KABINET	PVC	11,81	028	SKL. OST. PR.	KERAMICKÁ DLAŽBA	1,50
02	SKLAD	PVC	15,39	029	STROJ. VZDUCHOTE.	CEMENTOVÝ POKLAD	12,32
03	FY. KOMORA	PVC	8,09	030	SLUŽBY SKLAD	CEMENTOVÝ POKLAD	15,87
05a	SCHODIŠTĚ	KERAMICKÁ DLAŽBA		031	BRAMBORY	CEMENTOVÝ POKLAD	16,85
05b	SCHODIŠTĚ	KERAMICKÁ DLAŽBA		032	HRUBÁ PŘÍPRAVA	CEMENTOVÝ POKLAD	4,80
05c	SCHODIŠTĚ	KERAMICKÁ DLAŽBA		033	CHALUPY SKLAD	CEMENTOVÝ POKLAD	16,1
06	PRK. HL. PRK. VSTUPU	CEMENTOVÝ POKLAD	4,18	034	KANCELAR	DLUHÝ	8,35
07	PLYNOVÁ PŘEDSÍŇ		2,60	035	SKLAD OBALD	CEMENTOVÝ POKLAD	7,81
08	WC	KERAMICKÁ DLAŽBA	2,49	036	INVENTAR	CEMENTOVÝ POKLAD	7,71
09	SMYTI. CO		87,61	037	PŘEDSÍŇ	CEMENTOVÝ POKLAD	1,37
010	DALNA - GEROBA		26,48	037a	WC	CEMENTOVÝ POKLAD	1,40
011	KOTELNA		87,18	038	SATNA	KERAMICKÁ DLAŽBA	1,15
012	STROJOVNA		36,36	039	SATNA	KERAMICKÁ DLAŽBA	1,88
013	UMYVNA - ZATOP		8,28	040	UMYVNA	KERAMICKÁ DLAŽBA	1,81
014	STROJOVNA	CEMENTOVÝ POKLAD	16,08	041	CHODBA	CEMENTOVÝ POKLAD	34,47
015	DALA	KERAMICKÁ DLAŽBA	32,27	042	CHODBA	CEMENTOVÝ POKLAD	12,87
016	JEZEKA	MEZKOMOR. DLAŽBA	207,38	043	CHODBA	CEMENTOVÝ POKLAD	14,25
017	SATNA	KERAMICKÁ DLAŽBA	24,50	044	KOMORA	CEMENTOVÝ POKLAD	1,85
018	KANCELAR	DLUHÝ	12,33	045	WC	CEMENTOVÝ POKLAD	1,20
019	KOMORA - ARCHIV	CEMENTOVÝ POKLAD	16,38	046	SMES. KOMORA	CEMENTOVÝ POKLAD	1,60
020a	PŘEDSÍŇ	KERAMICKÁ DLAŽBA	1,82	047	MEZKOMOR.	CEMENTOVÝ POKLAD	1,60
020b	UMYVNA	KERAMICKÁ DLAŽBA	2,38	048	SKLAD NABÝTKU	CEMENTOVÝ POKLAD	16,38
020c	WC	KERAMICKÁ DLAŽBA	34,2	049	SKLAD	CEMENTOVÝ POKLAD	6,33
021a	PŘEDSÍŇ	KERAMICKÁ DLAŽBA	2,88	050	SATNA	CEMENTOVÝ POKLAD	18,60
021b	PRISAR	KERAMICKÁ DLAŽBA	3,81	051	SATNA	CEMENTOVÝ POKLAD	10,80
021c	WC	KERAMICKÁ DLAŽBA	1,2	052	CHODBA	CEMENTOVÝ POKLAD	154,50
022	CHODBA	KERAMICKÁ DLAŽBA	44,58	053	MÍSTNOST	CEMENTOVÝ POKLAD	71,60
023	CHODBA	KERAMICKÁ DLAŽBA	32,27	054	MÍSTNOST	CEMENTOVÝ POKLAD	28,75
024	VARNÁ VÝEJ	KERAMICKÁ DLAŽBA	19,25	055	MÍSTNOST	CEMENTOVÝ POKLAD	22,60
025	UM. STOL. NADOS	KERAMICKÁ DLAŽBA	18,40	056	MÍSTNOST	CEMENTOVÝ POKLAD	28,40
026	UM. KUCH. NADOS	KERAMICKÁ DLAŽBA	16,38	057	MÍSTNOST	CEMENTOVÝ POKLAD	18,40
027	DEKAT. SPZ	KERAMICKÁ DLAŽBA	1,88	058	MÍSTNOST	CEMENTOVÝ POKLAD	11,58

LEGENDA HMOT

■ ZDIVO STÁVAJÍCÍ

SINGS			
vypracoval Bc. Jana Slivová	kreslil	odpovědný projektant Ing. Stan. Lesák	SINGS projekční ateliér, s.r.o. Skroupova ul. 1059 430 01 Chomutov tel. : 474 626 074 e-mail : sings@sings.cz
kraj Ústecký	obec Chomutov	investor Statutární město Chomutov	
akce Realizace úsporných opatření na budově ZŠ Kadaňská č.p.2334, Chomutov p.p.č. 2648/1, k.ú. Chomutov II 652636		datum 09/2017	stupeň DPS
výkres PŮDORYS 1PP - PŮVODNÍ STAV		formát A1	číslo výkresu D.1.1.1.2
		měřítko 1:200	



LEGENDA MÍSTNOSTÍ							
OZN.	MÍSTNOST	PODLAŽKA	m2	OZN.	MÍSTNOST	PODLAŽKA	m2
1	LOŽEBNÁ	PVC	56,70	16	UMÝVÁRNA KLUCŮ	KEHMACKÁ DLAŽBA	13,17
2	LOŽEBNÁ	PVC	56,99	17	UMÝVÁRNA DÍVKY	KEHMACKÁ DLAŽBA	13,17
3	LOŽEBNÁ	PVC	47,75	18	SAŤNA DÍVKY	KEHMACKÁ DLAŽBA	20,25
4	KABINET	PVC	17,46	19	VSTUPNÍ HALA	KEHMACKÁ DLAŽBA	20,25
5a	SCHODIŠTĚ	SKLAD. BRANCO	26,46	20	ORLOVNÁ	PVC	12,78
5b	SCHODIŠTĚ	NEPOMOCNÝ	26,47	21	KABINET	PVC	12,78
5c	SCHODIŠTĚ	KEHMACKÁ DLAŽBA	26,46	22	ORLOVNÁ	PVC	12,78
6a	CHODBA	KEHMACKÁ DLAŽBA	77,14	23	ORLOVNÁ	PVC	20,25
6b	CHODBA	KEHMACKÁ DLAŽBA	83,34	24	ČISTÝ KOUTEK	KOBEREČ	20,25
6c	CHODBA	KEHMACKÁ DLAŽBA	52,20	25	SAŤNA	KEHMACKÁ DLAŽBA	18,88
6d	CHODBA	KEHMACKÁ DLAŽBA	62,46	26	PŘEDSÍŇ LŮTEL	KEHMACKÁ DLAŽBA	12,5
6e	CHODBA	KEHMACKÁ DLAŽBA	41,17	27	MC LŮTEL	KEHMACKÁ DLAŽBA	12,5
7	UMÝVÁRNA DÍVKY	KEHMACKÁ DLAŽBA	16,17	28	PŘEDSÍŇ KLUCŮ	KEHMACKÁ DLAŽBA	12,5
8	TELEFONOVNA MALÁ	BRANCO VĚTRKY	18,73	29	PŘEDSÍŇ KLUCŮ	KEHMACKÁ DLAŽBA	14,56
9	TELEFONOVNA VELKÁ	BRANCO VĚTRKY	22,14	30	LOŽEBNÁ	PVC	18,88
10	SKLAD TEL. NÁRAŽÍ	BRANCO VĚTRKY	24,30	31	KABINET	PVC	17,46
11	SKLAD TEL. NÁRAŽÍ	KEHMACKÁ DLAŽBA	12,37	32	LOŽEBNÁ	PVC	17,46
12	TEL. INSTRUKTOR	PVC	15,15	33	CHODBA	PVC	15,15
13	LOŽAR	PVC	15,30	34	VSTUPNÍ HALA	KEHMACKÁ DLAŽBA	20,25
14	SAŤNA DÍVKY	PVC	14,21	35	LOŽEBNÁ	PVC	15,15
15	SAŤNA KLUCŮ	KEHMACKÁ DLAŽBA	24,57	36	LOŽEBNÁ	PVC	15,15
				37	LOŽEBNÁ	PVC	15,15
				38	KABINET	PVC	12,11
				39	ORLOVNÁ	KEHMACKÁ DLAŽBA	15,15
				40	SAŤNA	KEHMACKÁ DLAŽBA	18,88
				41	TELEFONOVNA	PANETTY	18,88

LEGENDA HMOT

ZDÍVO STAVAJÍCÍ



vypracoval Bc. Jana Slivová	kreslil	odpovědný projektant Ing. Stan. Lesák	SINGS projekční ateliér, s.r.o. Škroupova ul. 1059 430 01 Chomutov tel. : 474 626 074 e-mail : sings@sings.cz	
kraj Ústecký	obec Chomutov	investor Statutární město Chomutov		
akce	Realizace úsporných opatření na budově ZŠ Kadaňská č.p.2334, Chomutov p.p.č. 2648/1, k.ú. Chomutov II 652636		datum 09/2017	stupeň DPS
výkres	PŮDORYS 1NP - PŮVODNÍ STAV		formát A1	číslo výkresu D.1.1.1.3
			mřítko 1:200	