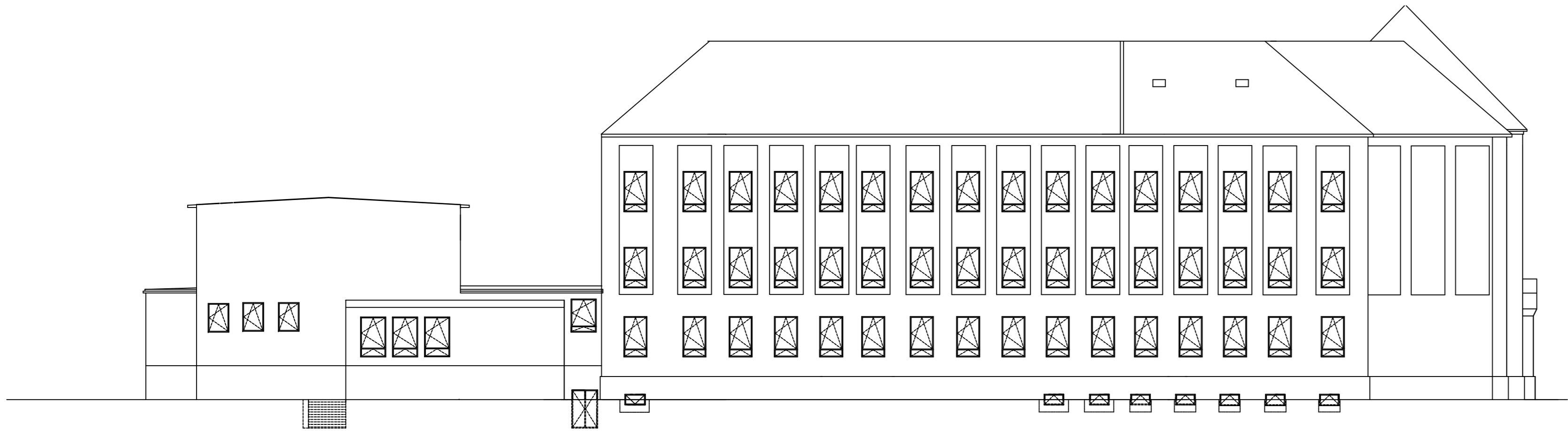
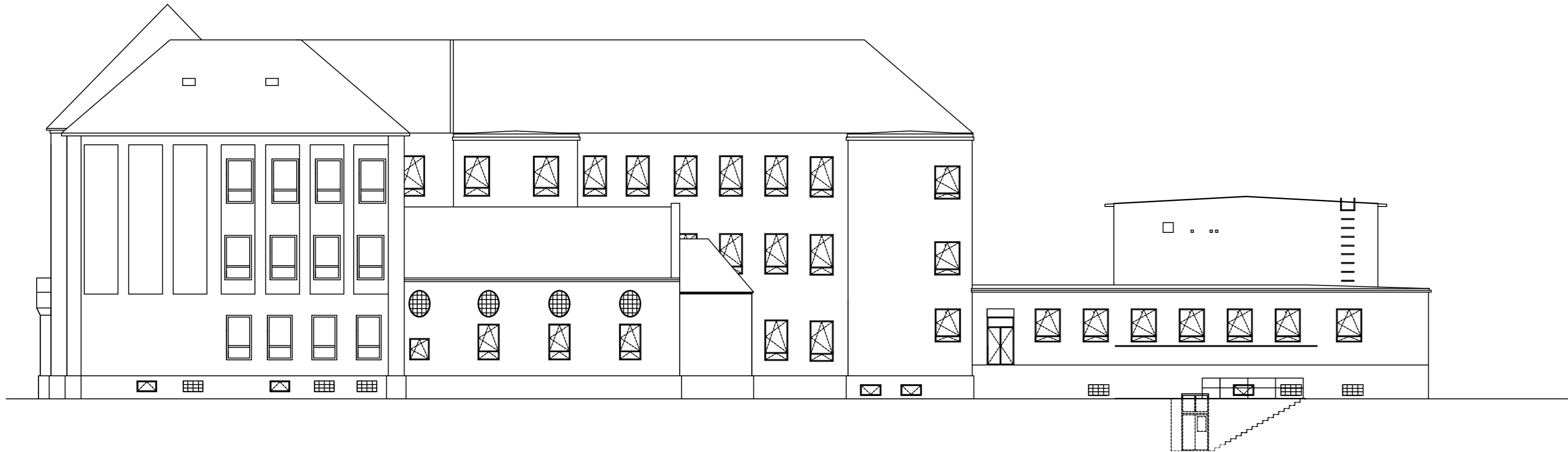

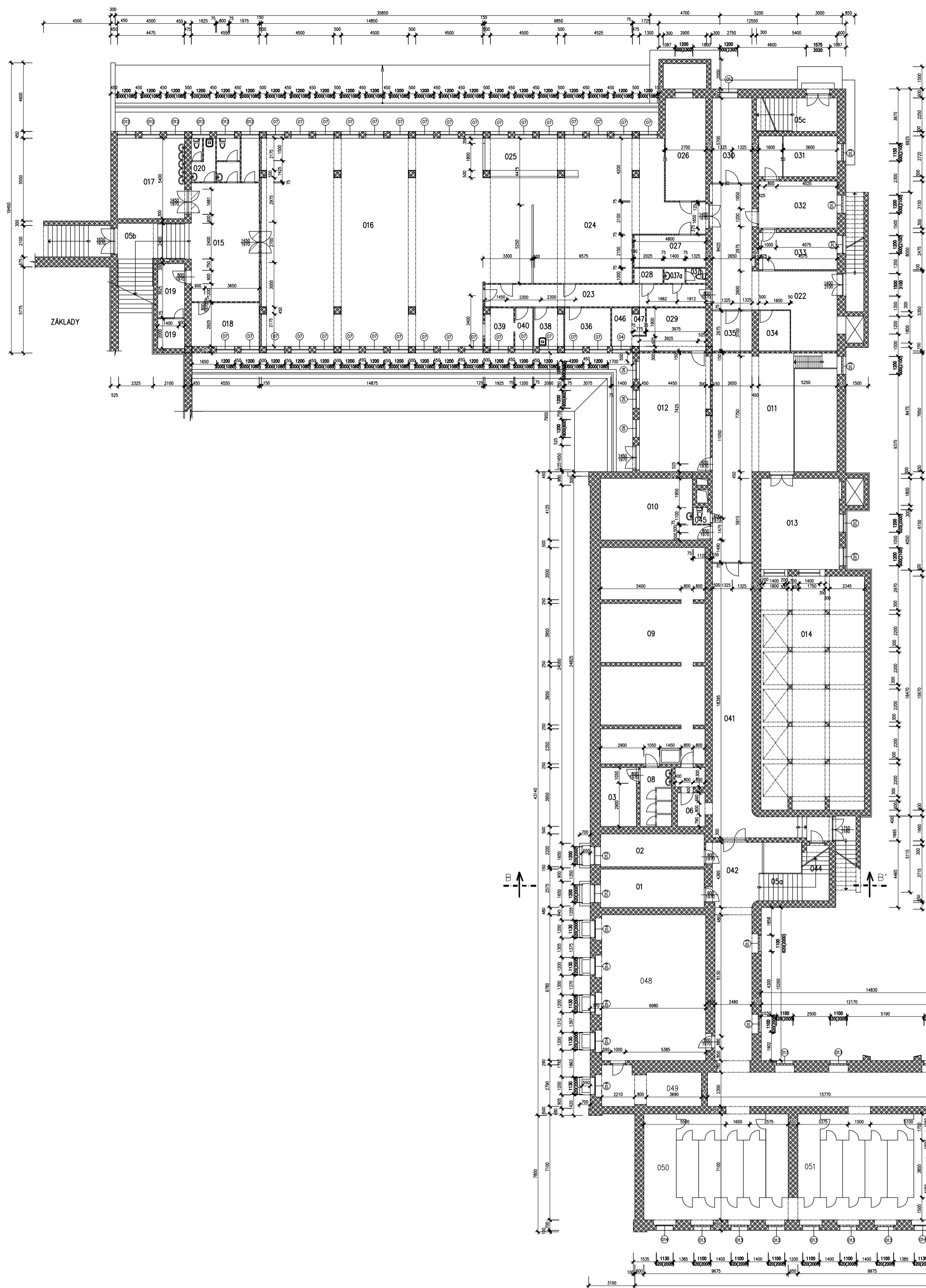




SINGCS					
výpracoval	kreatl	odpovědný projektant	SINGCS projektční atelier, s.r.o.		
Bc. Jana Šilvová		Ing. Stan. Lesák	Škroupova ul. 1059		
kraj	obec	investor	430 01 Chomutov		
Ústecký	Chomutov	Statutární město Chomutov	tel. : 474 628 074		
			e-mail : singcs@singcs.cz		
akce	Realizace úsporných opatření			datum	slupeň
	na budově ZŠ Kadaňská č.p.2334, Chomutov			09/2017	DPS
	p.p.č. 2648/1, k.ú. Chomutov II 652636			formát	číslo výkresu
				A1	
výkres	POHLEDY PŘEDNÍ, ZADNÍ - PŮVODNÍ STAV			měřítko	D.1.1.1.8
				1:200	



			
<small>vypracoval</small> Bc. Jana Slivová	<small>kreslil</small>	<small>odpovědný projektant</small> Ing. Stan. Lesák	<small>SINGS projekční ateliér, s.r.o.</small> Škroupova ul. 1059 430 01 Chomutov tel. : 474 626 074 e-mail : sings@sings.cz
<small>kraj</small> Ústecký	<small>obec</small> Chomutov	<small>investor</small> Statutární město Chomutov	
<small>akce</small> Realizace úsporných opatření na budově ZŠ Kadaňská č.p.2334, Chomutov p.p.č. 2648/1, k.ú. Chomutov II 652636		<small>datum</small> 09/2017	<small>stupeň</small> DPS
<small>výkres</small> POHLEDY BOČNÍ - PŮVODNÍ STAV		<small>formát</small> A1	<small>číslo výkresu</small> D.1.1.1.9
		<small>měřítko</small> 1:200	

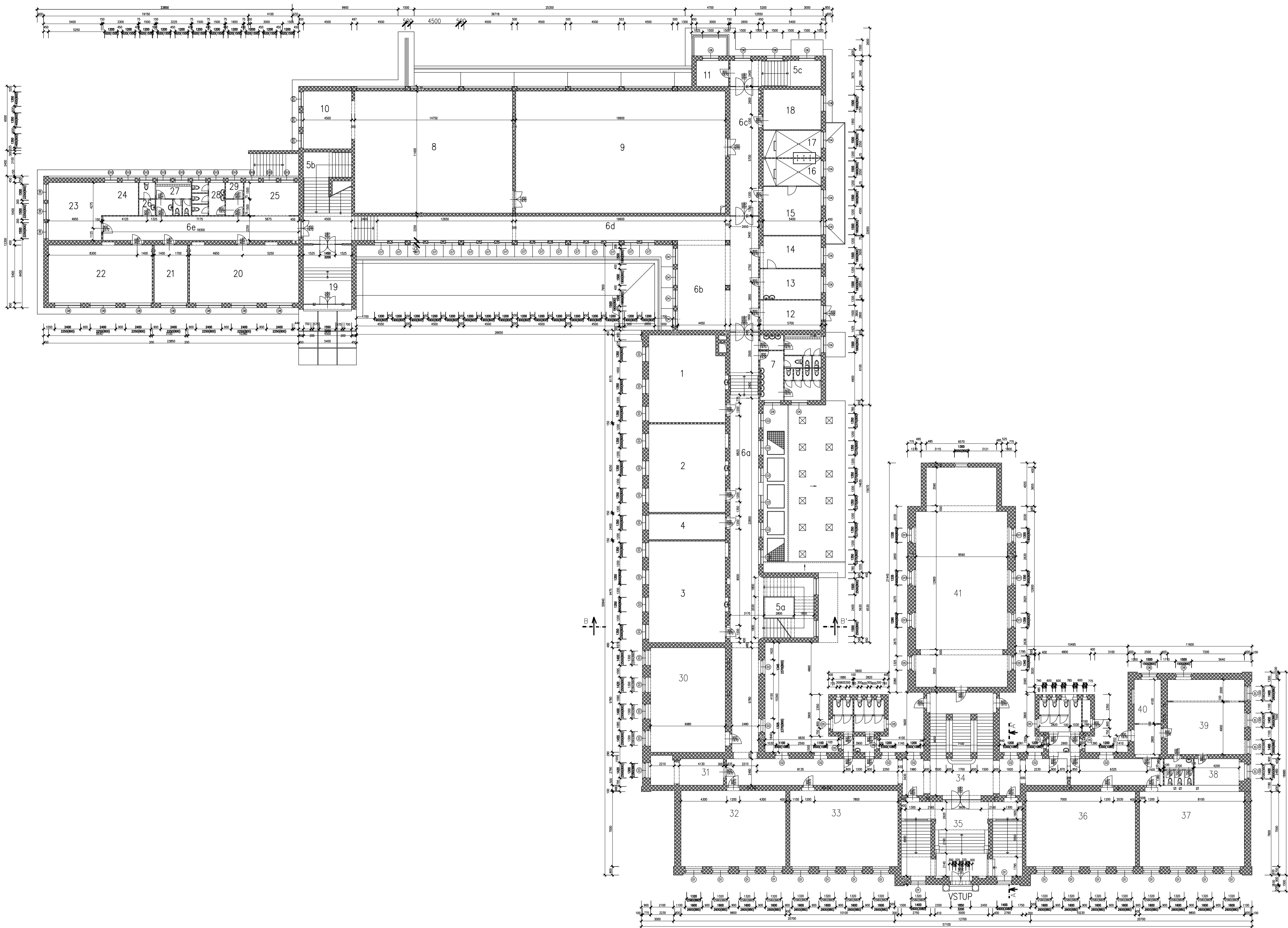


LEGENDA MÍSTNOSTÍ							
ČÍSLO	MÍSTNOST	PODLAHA	h2	ČÍSLO	MÍSTNOST	PODLAHA	h2
01	KABINET	PVC	11,81	028	SKL. OST. PR.	KERAMICKÁ GLAZURA	1,50
02	SKLAD	PVC	15,39	029	STROJ. VZDUCHOTE.	CEMENTOVÝ POKRYTÍ	12,32
03	FV KOMORA	PVC	8,09	030	SLUŽBY SKLAD	CEMENTOVÝ POKRYTÍ	15,87
050	SCHODIŠTĚ	KERAMICKÁ GLAZURA		031	BRAMBORY	CEMENTOVÝ POKRYTÍ	16,85
050	SCHODIŠTĚ	KERAMICKÁ GLAZURA		032	HRUBÁ PŘÍPRAVA	CEMENTOVÝ POKRYTÍ	4,80
050	SCHODIŠTĚ	KERAMICKÁ GLAZURA		033	CHALUPY SKLAD	CEMENTOVÝ POKRYTÍ	16,1
06	PRK. HL. PRK. VSTUPU	CEMENTOVÝ POKRYTÍ	4,18	034	KANCELAR	KLASIK	8,35
07	PLYNOVÁ PŘEDSÍŇ		2,60	035	SKLAD OBALD	CEMENTOVÝ POKRYTÍ	7,81
08	WC	KERAMICKÁ GLAZURA	2,49	036	INVENTAR	CEMENTOVÝ POKRYTÍ	7,71
09	SMYTIŠTĚ		87,61	037	PŘEDSÍŇ	CEMENTOVÝ POKRYTÍ	1,37
010	DUŠNA - GERBIA		26,48	037	WC	CEMENTOVÝ POKRYTÍ	1,40
011	KOTELNA		87,18	038	SATNA	KERAMICKÁ GLAZURA	1,15
012	STROJOVNA		36,36	039	SATNA	KERAMICKÁ GLAZURA	1,88
013	UMYVNA - ZATOP		8,28	040	UMYVNA	KERAMICKÁ GLAZURA	1,81
014	STROJOVNA	CEMENTOVÝ POKRYTÍ	16,08	041	CHODBA	CEMENTOVÝ POKRYTÍ	34,47
015	DUŠNA	KERAMICKÁ GLAZURA	15,27	042	CHODBA	CEMENTOVÝ POKRYTÍ	12,87
016	JEZEKA	KERAMICKÁ GLAZURA	207,38	043	CHODBA	CEMENTOVÝ POKRYTÍ	14,25
017	SATNA	KERAMICKÁ GLAZURA	24,50	044	KOMORA	CEMENTOVÝ POKRYTÍ	1,85
018	KANCELAR	KLASIK	11,33	045	WC	CEMENTOVÝ POKRYTÍ	1,20
019	KOMORA - ARCHIV	CEMENTOVÝ POKRYTÍ	16,38	046	SMĚS. KOMORA	CEMENTOVÝ POKRYTÍ	1,60
020	PŘEDSÍŇ	KERAMICKÁ GLAZURA	1,82	047	MEZIKOMORA	CEMENTOVÝ POKRYTÍ	1,60
020	UMYVNA	KERAMICKÁ GLAZURA	2,36	048	SKLAD NABÝTKU	CEMENTOVÝ POKRYTÍ	16,36
020	WC	KERAMICKÁ GLAZURA	34,2	049	SKLAD	CEMENTOVÝ POKRYTÍ	6,33
021	PŘEDSÍŇ	KERAMICKÁ GLAZURA	2,88	050	SATNA	CEMENTOVÝ POKRYTÍ	18,60
021	PRISAR	KERAMICKÁ GLAZURA	3,81	051	SATNA	CEMENTOVÝ POKRYTÍ	10,80
021	WC	KERAMICKÁ GLAZURA	1,2	052	CHODBA	CEMENTOVÝ POKRYTÍ	154,50
022	CHODBA	KERAMICKÁ GLAZURA	44,56	053	MÍSTNOST	CEMENTOVÝ POKRYTÍ	71,60
023	CHODBA	KERAMICKÁ GLAZURA	32,27	054	MÍSTNOST	CEMENTOVÝ POKRYTÍ	28,75
024	VARNÁ VÝJEV	KERAMICKÁ GLAZURA	19,25	055	MÍSTNOST	CEMENTOVÝ POKRYTÍ	22,60
025	ST. STOL. NADOS	KERAMICKÁ GLAZURA	18,40	056	MÍSTNOST	CEMENTOVÝ POKRYTÍ	28,40
026	KUCH. NADOS	KERAMICKÁ GLAZURA	16,38	057	MÍSTNOST	CEMENTOVÝ POKRYTÍ	18,40
027	DEKOR. STĚNA	KERAMICKÁ GLAZURA	1,88	058	MÍSTNOST	CEMENTOVÝ POKRYTÍ	11,58

LEGENDA HMOT

■ ZDIVO STÁVAJÍCÍ

SINGS			
vypracoval Bc. Jana Slivová	kreslil	odpovědný projektant Ing. Stan. Lesák	SINGS projekční ateliér, s.r.o. Skroupova ul. 1059 430 01 Chomutov tel. : 474 626 074 e-mail : sings@sings.cz
kraj Ústecký	obec Chomutov	investor Statutární město Chomutov	
akce Realizace úsporných opatření na budově ZŠ Kadaňská č.p.2334, Chomutov p.p.č. 2648/1, k.ú. Chomutov II 652636		datum 09/2017	stupeň DPS
výkres PŮDORYS 1PP - PŮVODNÍ STAV		formát A1	číslo výkresu D.1.1.1.2
		měřítko 1:200	



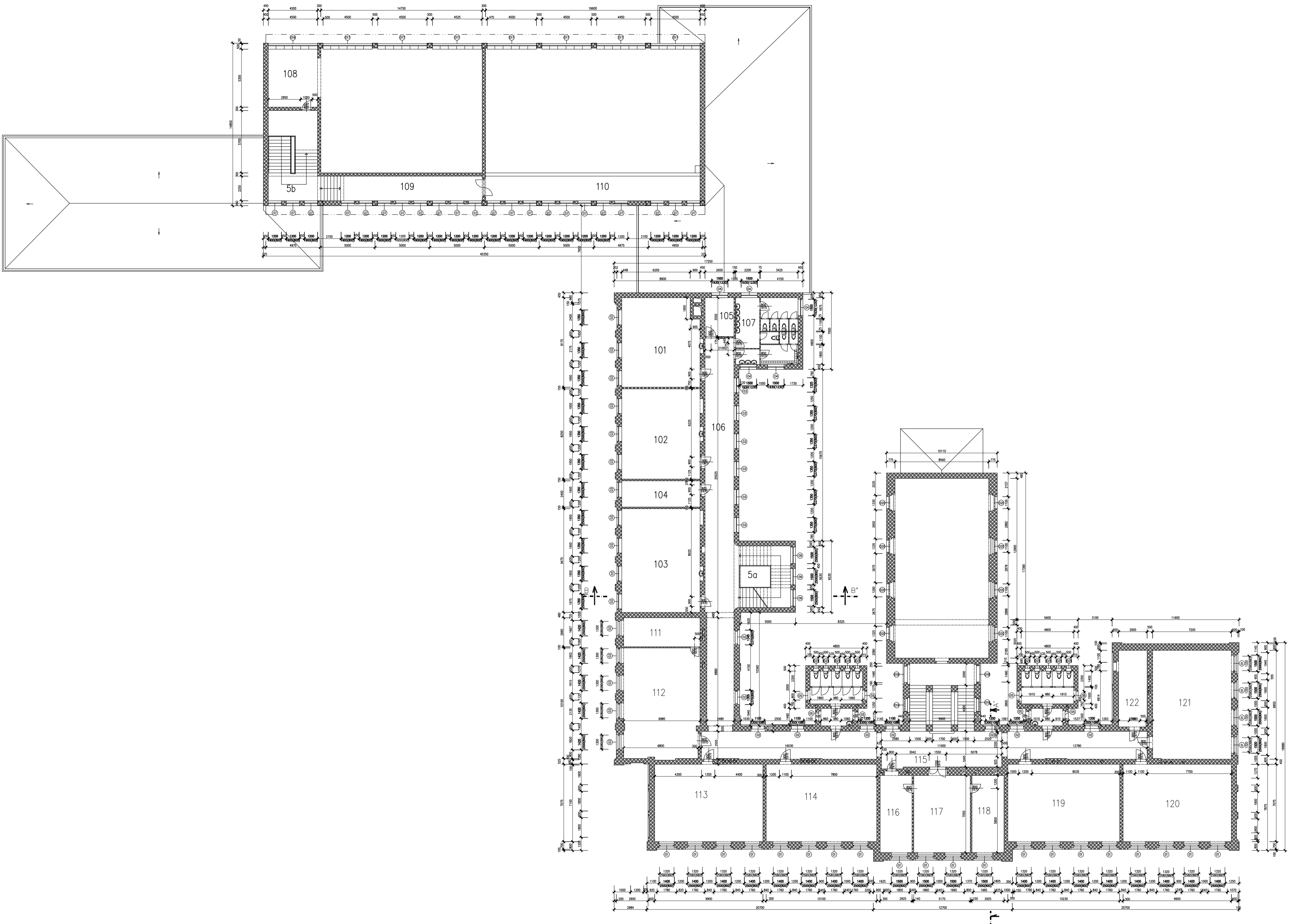
LEGENDA MÍSTNOSTÍ							
OZN.	MÍSTNOST	PODLAŽNÁ	m2	OZN.	MÍSTNOST	PODLAŽNÁ	m2
1	LOŽEBNÁ	PVC	56,70	16	UMÝVÁRNA KLUCI	KERAMICKÁ DLAŽBA	13,17
2	LOŽEBNÁ	PVC	56,99	17	UMÝVÁRNA DÍVKY	KERAMICKÁ DLAŽBA	13,17
3	LOŽEBNÁ	PVC	47,75	18	SAŤNA DÍVKY	KERAMICKÁ DLAŽBA	20,25
4	KABINET	PVC	17,46	19	VSTUPNÍ HALA	KERAMICKÁ DLAŽBA	20,25
5a	SCHODIŠTĚ	SKLÁDÁNÍ	26,46	20	ORLOVNÁ	PVC	12,78
5b	SCHODIŠTĚ	NEPŘÍMOTNÝ	26,47	21	KABINET	PVC	12,78
5c	SCHODIŠTĚ	KERAMICKÁ DLAŽBA	26,46	22	ORLOVNÁ	PVC	12,78
6a	CHODBA	KERAMICKÁ DLAŽBA	77,14	23	ORLOVNÁ	PVC	20,25
6b	CHODBA	KERAMICKÁ DLAŽBA	83,34	24	ČISTÝ KOUTEK	KOBLOK	20,25
6c	CHODBA	KERAMICKÁ DLAŽBA	52,20	25	SAŤNA	KERAMICKÁ DLAŽBA	18,88
6d	CHODBA	KERAMICKÁ DLAŽBA	62,46	26	PŘEDSÍŇ LŮTEL	KERAMICKÁ DLAŽBA	12,5
6e	CHODBA	KERAMICKÁ DLAŽBA	41,17	27	MC LŮTEL	KERAMICKÁ DLAŽBA	12,5
7	UMÝVÁRNA DÍVKY	KERAMICKÁ DLAŽBA	16,17	28	PŘEDSÍŇ KLUCI	KERAMICKÁ DLAŽBA	12,5
8	TELEFONOVNA MALÁ	BRANÍKOVÉ VSTUPY	18,73	29	PŘEDSÍŇ KLUCI	KERAMICKÁ DLAŽBA	14,56
9	TELEFONOVNA VELKÁ	BRANÍKOVÉ VSTUPY	22,14	30	LOŽEBNÁ	PVC	14,56
10	SKLAD TEL. NÁRAŽÍ	BRANÍKOVÉ VSTUPY	24,30	31	KABINET	PVC	11,73
11	SKLAD TEL. NÁRAŽÍ	KERAMICKÁ DLAŽBA	12,37	32	LOŽEBNÁ	PVC	11,73
12	TEL. INSTRUKTOR	PVC	15,15	33	CHODBA	PVC	15,43
13	LOŽAR	PVC	15,30	34	VSTUPNÍ HALA	KERAMICKÁ DLAŽBA	45,8
14	SAŤNA DÍVKY	PVC	14,21	35	LOŽEBNÁ	PVC	15,43
15	SAŤNA KLUCI	KERAMICKÁ DLAŽBA	24,57	36	LOŽEBNÁ	PVC	15,43
				37	LOŽEBNÁ	PVC	15,43
				38	KABINET	PVC	14,11
				39	ORLOVNÁ	PVC	14,11
				40	SAŤNA	KERAMICKÁ DLAŽBA	19,8
				41	TELEFONOVNA	PANETI	19,8

LEGENDA HMOT

ZDÍVO STAVAJÍCÍ



vypracoval Bc. Jana Slivová	kreslil	odpovědný projektant Ing. Stan. Lesák	SINGS projekční ateliér, s.r.o. Škroupova ul. 1059 430 01 Chomutov tel. : 474 626 074 e-mail : sings@sings.cz	
kraj Ústecký	obec Chomutov	investor Statutární město Chomutov		
akce	Realizace úsporných opatření na budově ZŠ Kadaňská č.p.2334, Chomutov p.p.č. 2648/1, k.ú. Chomutov II 652636		datum 09/2017	stupeň DPS
výkres	PŮDORYS 1NP - PŮVODNÍ STAV		formát A1	číslo výkresu D.1.1.1.3
			mřítko 1:200	



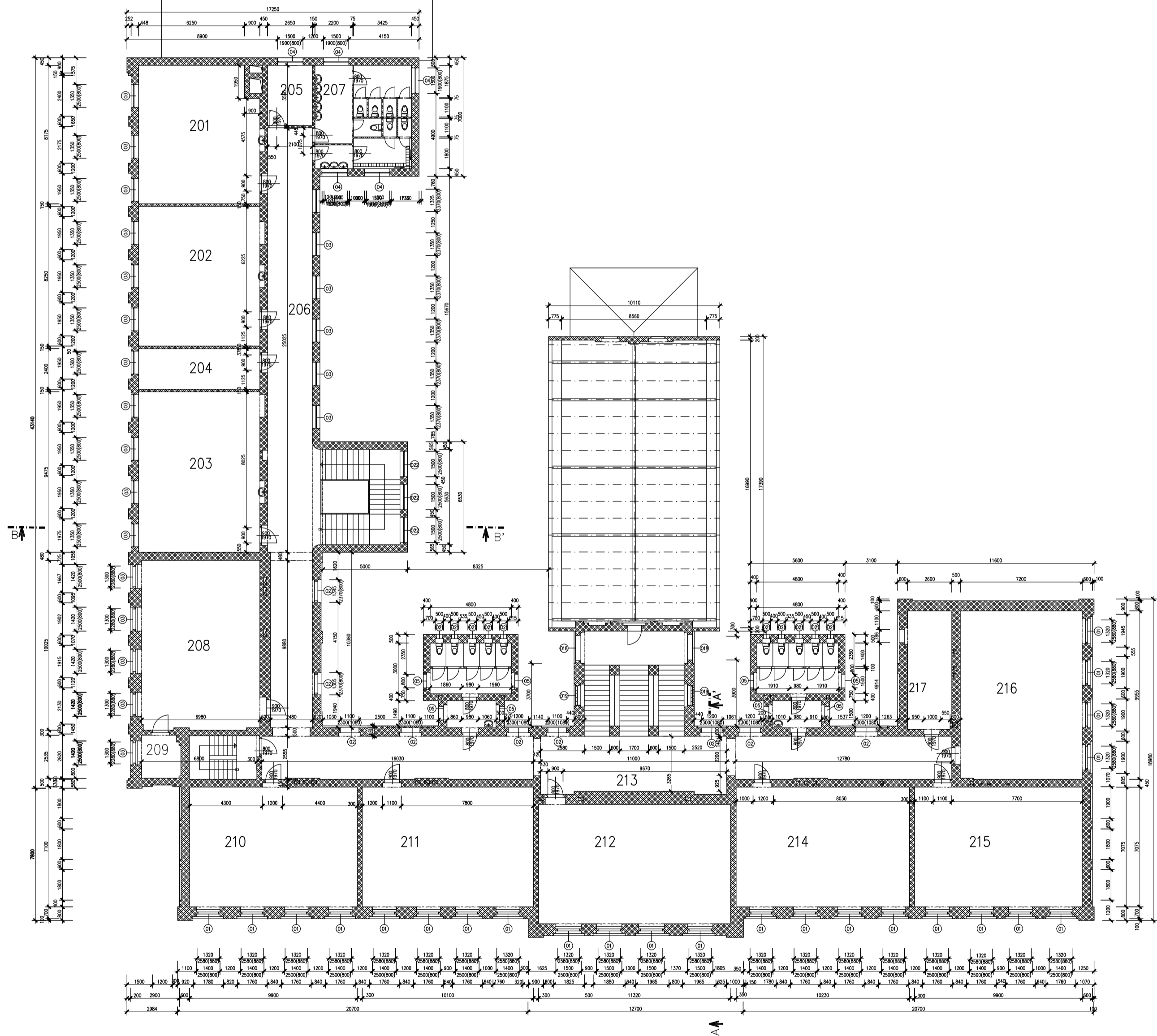
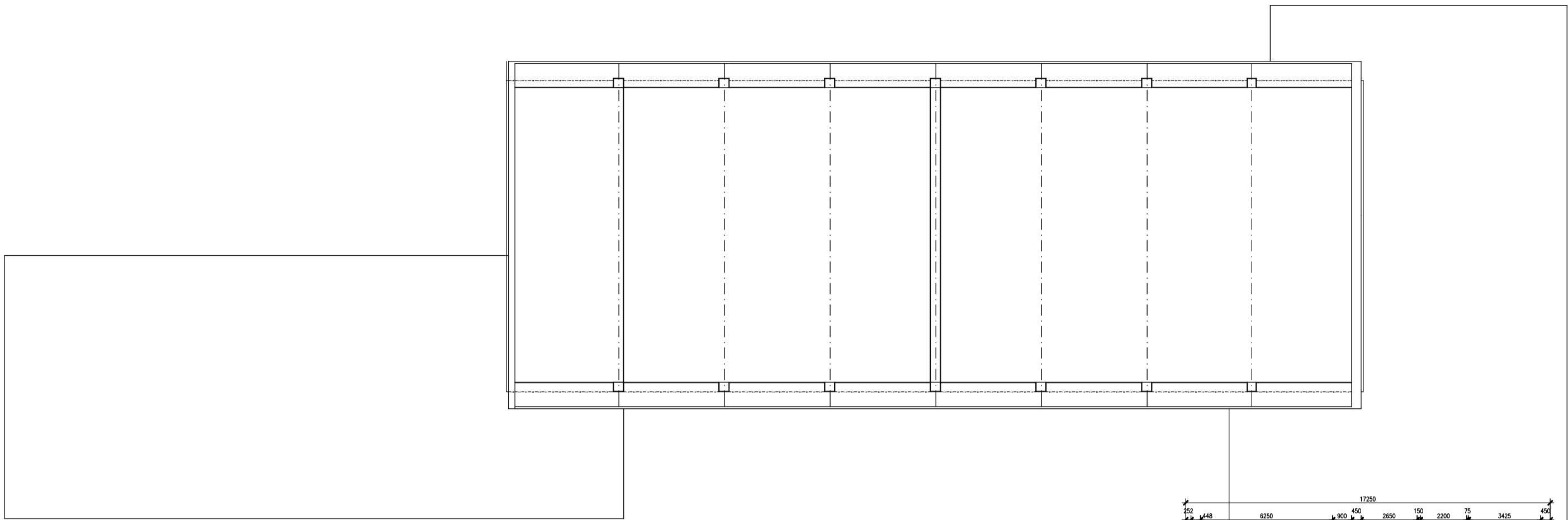
LEGENDA MISTNOSTÍ			
OZN.	MÍSTNOST	PODLAŽIA	m2
5a	SCHODIŠTĚ	STUPNĚ - TERASO	
5b	SCHODIŠTĚ	MEZIPROSTĚRY -	
5c	SCHODIŠTĚ	TERAKOVÁ HLAVNÍ	
101	LOŽNICE	PVC	56,70
102	LOŽNICE	PVC	56,99
103	LOŽNICE	PVC	61,76
104	KABINET	PVC	11,16
105	KABINET	PVC	8,41
106	CHODBA	TERAKOVÁ HLAVNÍ	66,36
107	UMÝVÁRNA DÍVKY	TERAKOVÁ HLAVNÍ	16,17
	UMÝVÁRNA KLUCI	TERAKOVÁ HLAVNÍ	3,58
	PŘEDSÍNÍ DÍVKY	TERAKOVÁ HLAVNÍ	6,47
	PŘEDSÍNÍ KLUCI	TERAKOVÁ HLAVNÍ	6,49
	WC DÍVKY	TERAKOVÁ HLAVNÍ	4,48
	WC KLUCI	TERAKOVÁ HLAVNÍ	2,98
108	WC	TERAKOVÁ HLAVNÍ	1,84
	WC	TERAKOVÁ HLAVNÍ	1,84
109	CHODBA	TERAKOVÁ HLAVNÍ	24,30
110	CHODBA	TERAKOVÁ HLAVNÍ	22,25
111	KABINET	PVC	18,7
112	KRESELNÁ	PVC	49,4
113	OBLOUKOVÁ	PVC	76,4
114	LOŽNICE	PVC	71,3
115	CHODBA	TERAKOVÁ HLAVNÍ	16,00
116	SEKRETÁŘNA	PVC	26,8
117	ZASTUPUJ. ŘED.	PVC	36,3
118	ŘEDITELNA	PVC	20,8
119	LOŽNICE	PVC	72,4
120	LOŽNICE	PVC	70,0
121	LOŽNICE	PVC	71,4
122	KABINET	PVC	11,8

LEGENDA HMOT

DIWO STAVAJÍCÍ



vypracoval Bc. Jana Slivová	kreslil	odpovědný projektant Ing. Stan. Lesák	SINGS projekční ateliér, s.r.o. Škroupova ul. 1059 430 01 Chomutov tel. : 474 626 074 e-mail : sings@Sings.cz	
kraj Ústecký	obec Chomutov	investor Statutární město Chomutov		
akce Realizace úsporných opatření na budově ZŠ Kadaňská č.p.2334, Chomutov p.p.č. 2648/1, k.ú. Chomutov II 652636			datum 09/2017	stupeň DPS
			formát A1	číslo výkresu D.1.1.1.4
výkres PŮDORYS 2NP - PŮVODNÍ STAV			měřítko 1:200	



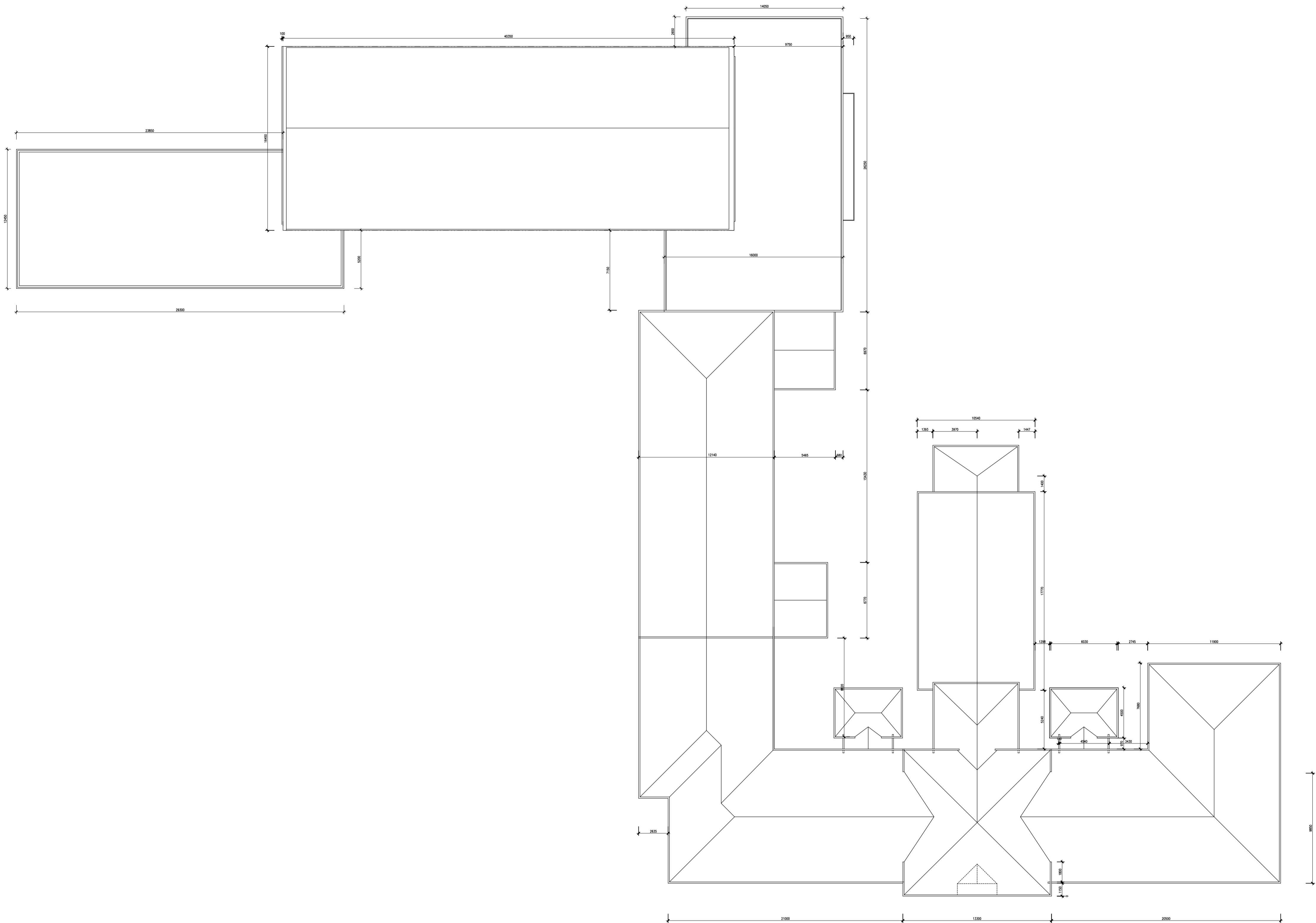
LEGENDA MÍSTNOSTÍ			
ČÍSLO	MÍSTNOST	PODLAŽNÍ	m2
201	LOŽEBNA	2. P. L.	56,70
202	LOŽEBNA	2. P. L.	59,99
203	LOŽEBNA	2. P. L.	47,75
204	KABINET	2. P. L.	17,16
205	KABINET	2. P. L.	8,41
206	CHODBA	2. P. L.	46,38
207	UMÝVÁRNA DÍVKY	2. P. L.	16,17
208	LOŽEBNA	2. P. L.	56,70
209	KABINET	2. P. L.	17,16
210	LOŽEBNA	2. P. L.	59,99
211	LOŽEBNA	2. P. L.	47,75
212	LOŽEBNA	2. P. L.	56,70
213	CHODBA	2. P. L.	46,38
214	LOŽEBNA	2. P. L.	56,70
215	LOŽEBNA	2. P. L.	59,99
216	LOŽEBNA	2. P. L.	47,75
217	KABINET	2. P. L.	17,16

LEGENDA HMOT

ZDIVO STÁVAJÍCÍ




vypracoval Bc. Jana Slivová	kreslil Ing. Stan. Lesák	odpovědný projektant Ing. Stan. Lesák	SINGS projekční ateliér, s.r.o. Škroupova ul. 1059 430 01 Chomutov tel. : 474 626 074 e-mail : sings@sings.cz	
kraj Ústecký	obec Chomutov	investor Statutární město Chomutov		
akce Realizace úsporných opatření na budově ZŠ Kadaňská č.p.2334, Chomutov p.p.č. 2648/1, k.ú. Chomutov II 652636		datum 09/2017	stupeň DPS	
výkres PŮDORYS 3NP - PŮVODNÍ STAV		formát A1	číslo výkresu D.1.1.1.5	

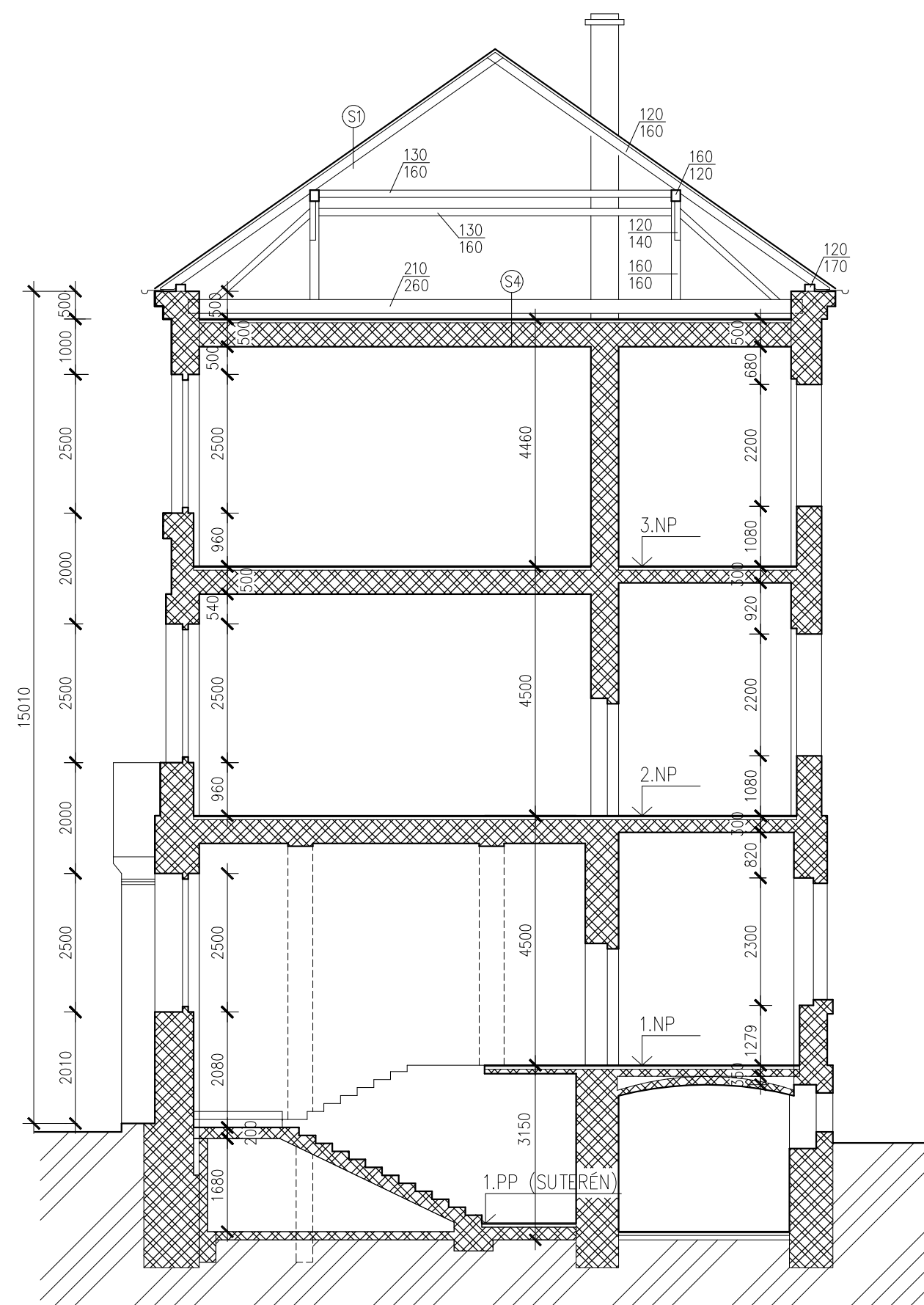


LEGENDA HMOT

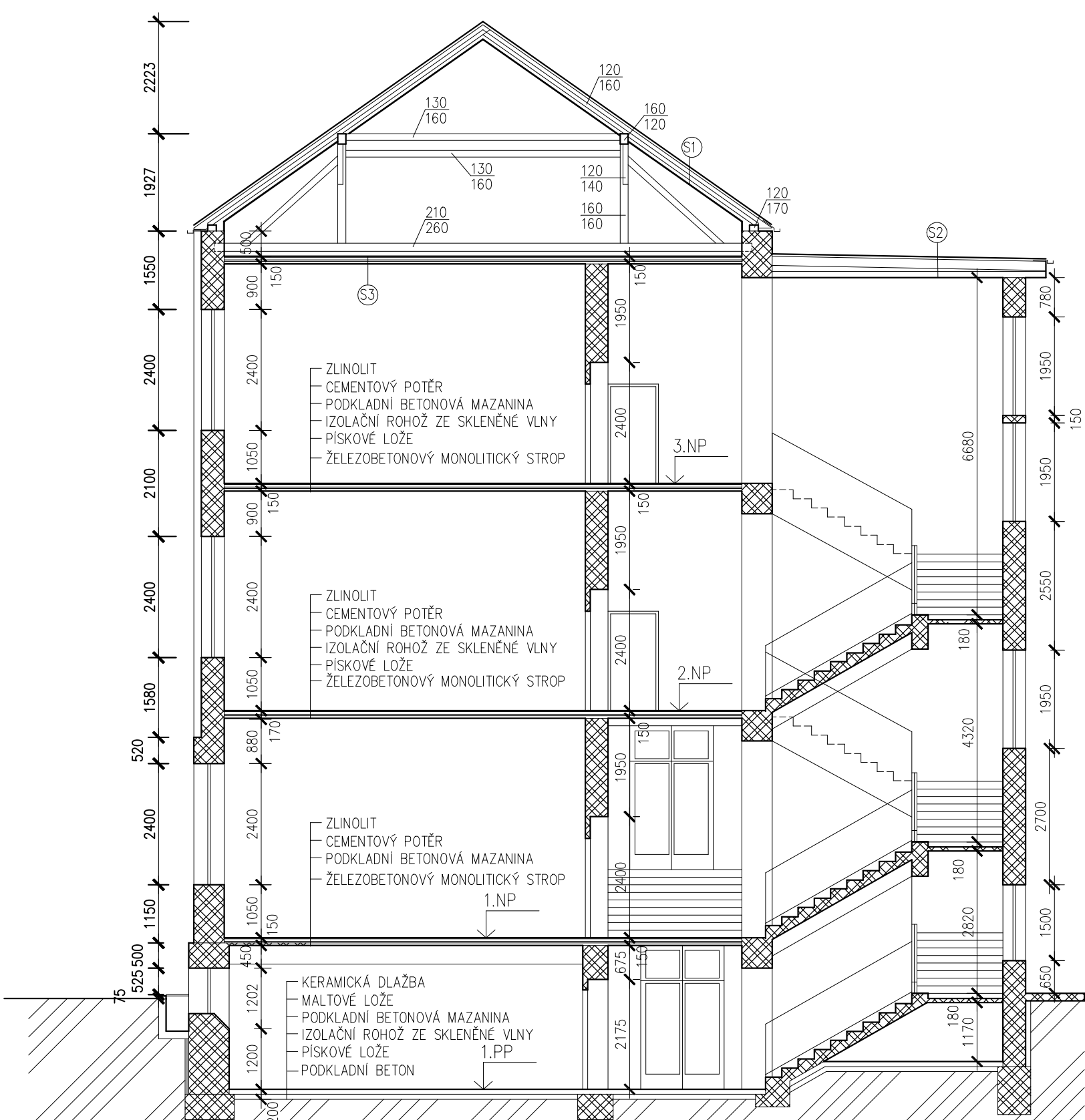
 ZDIVO STÁVAJÍCÍ

				
vypracoval Bc. Jana Slivová	kreslil	odpovědný projektant Ing. Stan. Lesák	SINGS projekční ateliér, s.r.o. Škroupova ul. 1059 430 01 Chomutov tel. : 474 626 074 e-mail : sings@sings.cz	
kraj Ústecký	obec Chomutov	investor Statutární město Chomutov		
akce	Realizace úsporných opatření		datum 09/2017	stupeň DPS
	na budově ZŠ Kadaňská č.p.2334, Chomutov		formát A1	číslo výkresu
	p.p.č. 2648/1, k.ú. Chomutov II 652636		měřítko 1:200	D.1.1.1.6
výkres	PŮDORYS STŘECHY - PŮVODNÍ STAV			

ŘEZ A-A – STÁVAJÍCÍ STAV
STARÁ BUDOVA



ŘEZ B-B' – STÁVAJÍCÍ STAV
NOVÁ BUDOVA



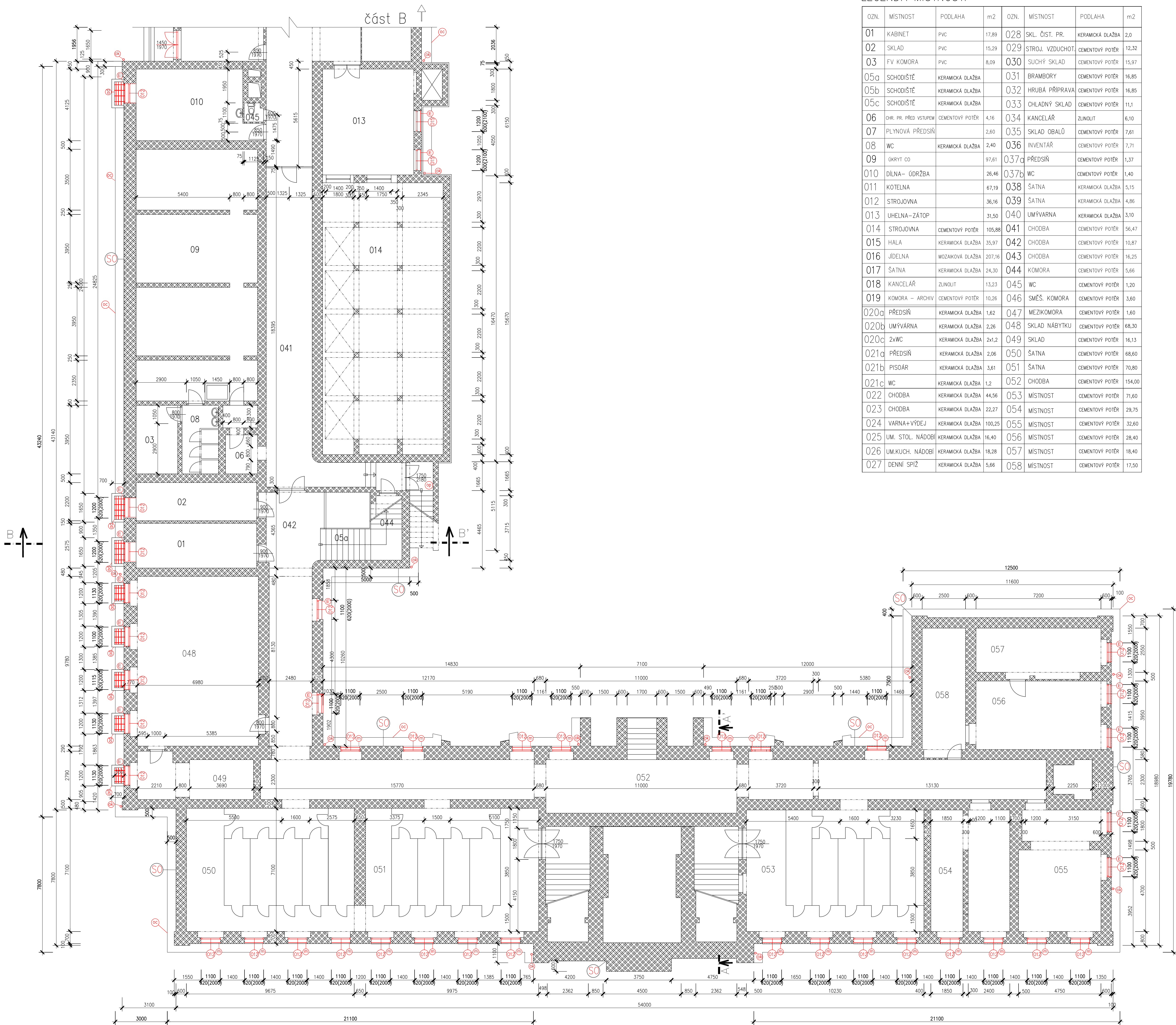
LEGENDA SKLADEB

- 51) STAVAJÍCÍ STŘEŠNÍ KRYTINA
— DŘEVĚNÉ LÍSTY
— FOLIE
— BEDĚNÍ
— KROKVE 120/160mm
- 52) VRSTVA KŘEMÍKU
— ASF. NÁTER KRYCÍ
— LEPENKA NEPSKOVANÁ
— 2xASFALT, NÁTER KRYCÍ
— SKLORUBEROID ASP
— 2xASFALT, NÁTER KRYCÍ
— UNĚNÁ PLST PA
— ASFALT, NÁTER KRYCÍ
— PĚNOSTROČNÍ NÁTER
— CEMENTOVÝ POTĚR
— SKVÁROBETON
— LEPENKA AS500
— ZOL, RÁHOZ ZE SKL. VLNY
— PÍSEK
— VÝROVNÁVACÍ BETON
— STŘEPNÉ KONSTRUKCE
- 53) — CEMENTOVÝ POTĚR / CHELNÁ DLAŽBA
— PODKLADNÍ BETONOVÁ MAZÁNINA
— PÍSEK
— RÁHOZ ZE SKLENĚNÉ VLNY
— PÍSKOVÉ LOŽE
— ZELEBOTOBŇOVÝ MONOLITICKÝ STŘOP
- 54) — KAMENNÁ DLAŽBA
— PODKLADNÍ BETONOVÁ MAZÁNINA
— PÍSEK
— RÁHOZ ZE SKLENĚNÉ VLNY
— PÍSKOVÉ LOŽE
— ZELEBOTOBŇOVÝ MONOLITICKÝ STŘOP

LEGENDA MATERIÁLU

-
- ZDIVO STÁVAJÍCÍ

			
vypracoval	kreslil	odpovědný projektant	SINGS projekční ateliér, s.r.o.
Bc. Slivová J.	HP 1050C	Ing. Lesák Stanislav	Škroupova ul. 1059/22
kraj	obec	investor	430 01 Chomutov
ÚSTECKÝ	Chomutov	STATUTÁRNÍ MĚSTO CHOMUTOV	tel. : 474 626 074 e-mail : sings@sings.cz
akce Realizace úsporných opatření na budově Základní školy Kadaňská č.p. 2334 v Chomutově k.ú. Chomutov II.			datum 08./2017
výkres			stupeň DPS
SVISLÉ ŘEZY - PŮVODNÍ STAV			formát 21 x A4
			měřítko 1:100
			číslo výkresu D.1.1.7



LEGENDA MÍSTNOSTÍ

OZN.	MÍSTNOST	PODLAHA	m2	OZN.	MÍSTNOST	PODLAHA	m2
01	KABINET	PVC	17,89	028	SKL. ČIST. PR.	KERAMICKÁ DLÁŽBA	2,0
02	SKLAD	PVC	15,29	029	STROJ. VZDUCHOT.	CEMENTOVÝ POTĚR	12,32
03	FV KOMORA	PVC	8,09	030	SUCHÝ SKLAD	CEMENTOVÝ POTĚR	15,97
05a	SCHODIŠTĚ	KERAMICKÁ DLÁŽBA		031	BRAMBORY	CEMENTOVÝ POTĚR	16,85
05b	SCHODIŠTĚ	KERAMICKÁ DLÁŽBA		032	HRUBÁ PŘÍPRAVA	CEMENTOVÝ POTĚR	16,85
05c	SCHODIŠTĚ	KERAMICKÁ DLÁŽBA		033	CHLADNÝ SKLAD	CEMENTOVÝ POTĚR	11,1
06	OH. PR. PŘED VSTUPEM	CEMENTOVÝ POTĚR	4,16	034	KANCELÁŘ	ZINOLIT	6,10
07	PLYNOVÁ PŘEDSÍŇ		2,60	035	SKLAD OBALŮ	CEMENTOVÝ POTĚR	7,61
08	WC	KERAMICKÁ DLÁŽBA	2,40	036	INVENTÁŘ	CEMENTOVÝ POTĚR	7,71
09	OKRYT CO		97,61	037a	PŘEDSÍŇ	CEMENTOVÝ POTĚR	1,37
010	DILNA – ODRŽBA		26,46	037b	WC	CEMENTOVÝ POTĚR	1,40
011	KOTELNA		67,19	038	ŠATNA	KERAMICKÁ DLÁŽBA	5,15
012	STROJOVNA		36,16	039	ŠATNA	KERAMICKÁ DLÁŽBA	4,86
013	UHELNÁ – ZATOP		31,50	040	UMÝVARNA	KERAMICKÁ DLÁŽBA	3,10
014	STROJOVNA	CEMENTOVÝ POTĚR	105,88	041	CHODBA	CEMENTOVÝ POTĚR	56,47
015	HALA	KERAMICKÁ DLÁŽBA	35,97	042	CHODBA	CEMENTOVÝ POTĚR	10,87
016	JÍDELNA	MOZAIKOVÁ DLÁŽBA	207,16	043	CHODBA	CEMENTOVÝ POTĚR	16,25
017	ŠATNA	KERAMICKÁ DLÁŽBA	24,30	044	KOMORA	CEMENTOVÝ POTĚR	5,66
018	KANCELÁŘ	ZINOLIT	13,23	045	WC	CEMENTOVÝ POTĚR	1,20
019	KOMORA – ARCHIV	CEMENTOVÝ POTĚR	10,26	046	SMĚŠ. KOMORA	CEMENTOVÝ POTĚR	3,60
020a	PŘEDSÍŇ	KERAMICKÁ DLÁŽBA	1,62	047	MEZIKOMORA	CEMENTOVÝ POTĚR	1,60
020b	UMÝVARNA	KERAMICKÁ DLÁŽBA	2,26	048	SKLAD NÁBYTKU	CEMENTOVÝ POTĚR	68,30
020c	2xWC	KERAMICKÁ DLÁŽBA	24,2	049	SKLAD	CEMENTOVÝ POTĚR	16,13
021a	PŘEDSÍŇ	KERAMICKÁ DLÁŽBA	2,06	050	ŠATNA	CEMENTOVÝ POTĚR	68,60
021b	PISOÁR	KERAMICKÁ DLÁŽBA	3,61	051	ŠATNA	CEMENTOVÝ POTĚR	70,80
021c	WC	KERAMICKÁ DLÁŽBA	1,2	052	CHODBA	CEMENTOVÝ POTĚR	154,00
022	CHODBA	KERAMICKÁ DLÁŽBA	44,56	053	MÍSTNOST	CEMENTOVÝ POTĚR	71,60
023	CHODBA	KERAMICKÁ DLÁŽBA	22,27	054	MÍSTNOST	CEMENTOVÝ POTĚR	29,75
024	VARNÁ + VÝDEJ	KERAMICKÁ DLÁŽBA	100,25	055	MÍSTNOST	CEMENTOVÝ POTĚR	32,60
025	UM. STOL. NÁDOBI	KERAMICKÁ DLÁŽBA	16,40	056	MÍSTNOST	CEMENTOVÝ POTĚR	28,40
026	UM. KUCH. NÁDOBI	KERAMICKÁ DLÁŽBA	18,28	057	MÍSTNOST	CEMENTOVÝ POTĚR	18,40
027	DENNÍ SPIŽ	KERAMICKÁ DLÁŽBA	5,66	058	MÍSTNOST	CEMENTOVÝ POTĚR	17,50

LEGENDA MATERIÁLŮ

- NOVÉ KONSTRUKCE
- NOVÁ TEPELNÁ IZOLACE (TYP A SPECIFIKACE VZ. JEDNOTLIVÉ SKLADBY)
- ZDIVO STÁVAJÍCÍ – PŮVODNÍ KONSTRUKCE

LEGENDA SKLADEB

- SOKL – VYSRAVENÍ
- STĚRKOVÁ OMITKA
- PENETRAČNÍ NÁTĚR
- FASÁDNÍ PROBARVENÝ NÁTĚR VE DVOU VRSTVÁCH (DLE POTŘEBY KRYTÍ, BAREVNÝ TÓN DLE INVESTORA)
- * výška soklu dle původního 1300mm (stará budova) 600mm (nová budova)

LEGENDA ZNAČEK

- VENKOVNÍ OKENNÍ PARAPET Z MATNÉHO TÍŽNÍ PLECHU
- *DĚLKU I ŠÍŘKU PARAPETU JE NUTNO OVĚŘIT PŘÍMO NA STAVBĚ
- VNITŘNÍ PLASTOVÝ KOMŮRKOVÝ PARAPET Z PVC S DEKORAČNÍ PVC FÓLIÍ
- *DĚLKU I ŠÍŘKU PARAPETU JE NUTNO OVĚŘIT PŘÍMO NA STAVBĚ
- VNITŘNÍ DŘEVĚNÝ MASIVNÍ PARAPET S POVRCHOVOU ÚPRAVOU
- *DĚLKU I ŠÍŘKU PARAPETU JE NUTNO OVĚŘIT PŘÍMO NA STAVBĚ
- NOVÝ OKAPOVÝ SYSTÉM Z MATNÉHO TITANZINKU – shodné s původním opakovým systémem
- * výměna střešních lapačů
- výzdvika otvoru – OPP cca1500x1900mm (otvor po vybourání dveří, zabudování okenního otvoru, stávající překlad bude ponechán)
- okapníčky – lemování fasádních hran namázané klimatickými vlivy
- vnitřní hliníkové žaluzie
- BEZPEČNOSTNÍ MŘÍŽ – ZAMŘÍŽOVÁNÍ OKENNÍCH OTVORŮ V 1.PP
- MŘÍŽE BUDOU ZAKOTVENY DO STÁVAJÍCÍHO ZDIVA
- *DĚLKU I ŠÍŘKU PARAPETU JE NUTNO OVĚŘIT PŘÍMO NA STAVBĚ
- oprava stávající bezpečnostní mříže – očištění, nátěr ve dvou vrstvách
- okapové chodníky – betonové dlaždice 400x400x30mm na pískový podsyp 100mm, obrubník 100mm

SINGS			
vypísal	kresil	odpovedný projektant	SINGS projekční ateliér, s.r.o.
Bc. Slívová J.	HP 1050C	Ing. Lesák Stanislav	Škroupova ul. 1059/22
kraj	obec	investor	430 01 Chomutov
OSTECKÝ	Chomutov	STATUTÁRNÍ MĚSTO CHOMUTOV	tel. : 474 626 074
			e-mail : sings@sings.cz
akce		datum	
Realizace úsporných opatření na budově Základní školy Kadaňská č.p. 2334 v Chomutově		08/2017	
p.p.č. 2648/1, k.ú. Chomutov II 652636		stupeň	
PŮDORYS 1.PP část A - NOVÝ STAV		DPS	
výkres		formát	
		21 x A4	
		číslo výkresu	
		D.1.1.12	
		měřítko	
		1:100	