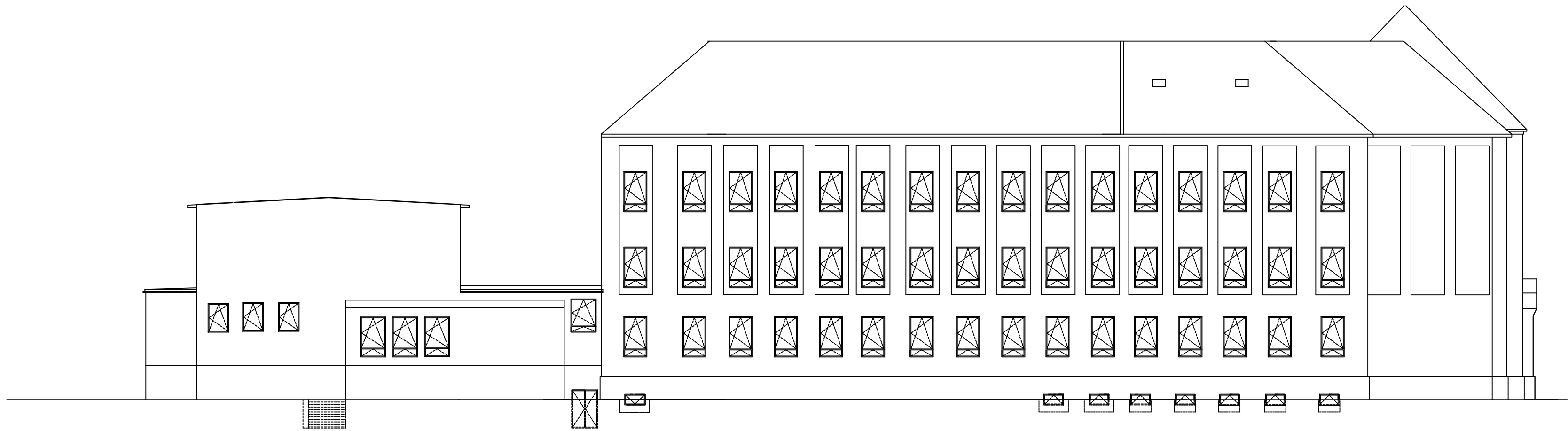
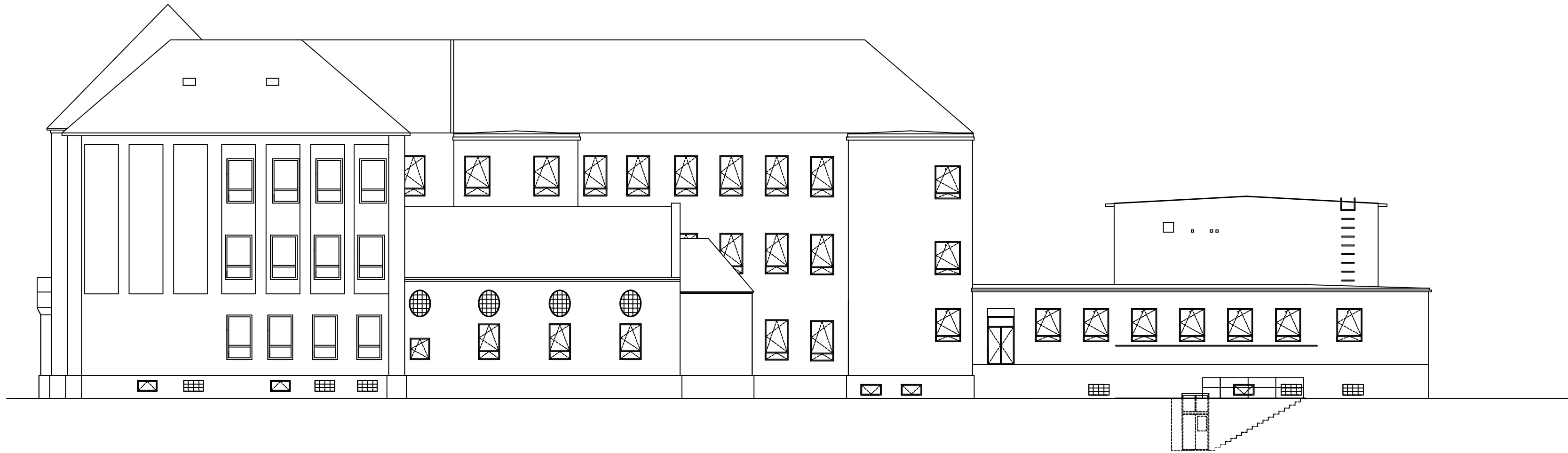


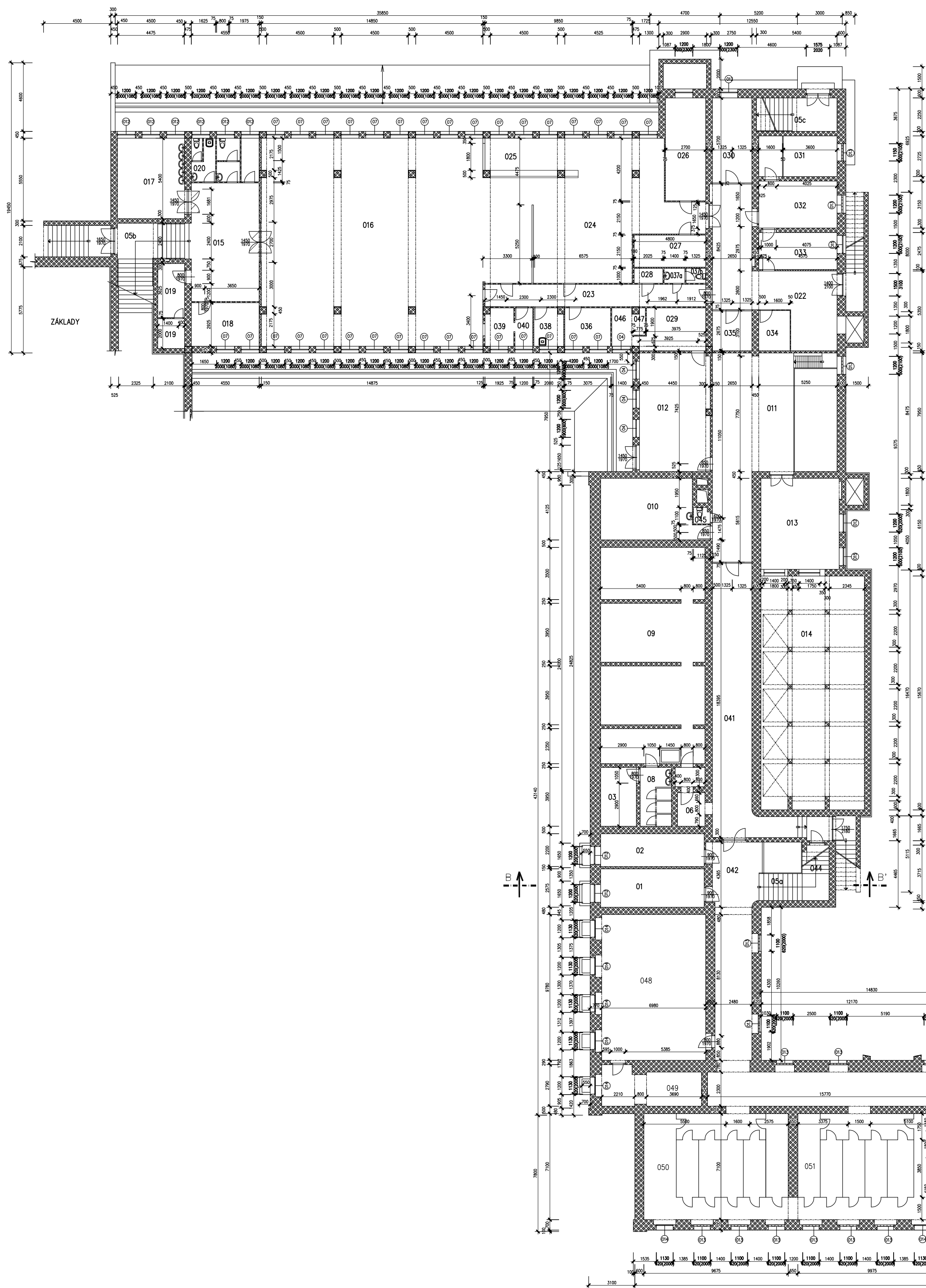


<b>SINGCS</b>					
výpracoval	kreatl	odpovědný projektant	SINGCS projektční ateliér, s.r.o.		
Bc. Jana Šilvová		Ing. Stan. Lesák	Škroupova ul. 1059		
kraj	obec	investor	430 01 Chomutov		
Ústecký	Chomutov	Statutární město Chomutov	tel. : 474 628 074		
			e-mail : singcs@singcs.cz		
akce	Realizace úsporných opatření			datum	slupeň
	na budově ZŠ Kadaňská č.p.2334, Chomutov			09/2017	DPS
	p.p.č. 2648/1, k.ú. Chomutov II 652636			formát	číslo výkresu
				A1	
výkres	POHLEDY PŘEDNÍ,ZADNÍ - PŮVODNÍ STAV			měřítko	D.1.1.1.8
				1:200	



			
<small>vypracoval</small> Bc. Jana Slivová	<small>kreslil</small>	<small>odpovědný projektant</small> Ing. Stan. Lesák	<small>SINGS projekční ateliér, s.r.o.</small> Škroupova ul. 1059 430 01 Chomutov tel. : 474 626 074 e-mail : sings@sings.cz
<small>kraj</small> Ústecký	<small>obec</small> Chomutov	<small>investor</small> Statutární město Chomutov	
<small>akce</small> Realizace úsporných opatření na budově ZŠ Kadaňská č.p.2334, Chomutov p.p.č. 2648/1, k.ú. Chomutov II 652636		<small>datum</small> 09/2017	<small>stupeň</small> DPS
<small>výkres</small> POHLEDY BOČNÍ - PŮVODNÍ STAV		<small>formát</small> A1	<small>číslo výkresu</small> D.1.1.1.9
		<small>měřítko</small> 1:200	





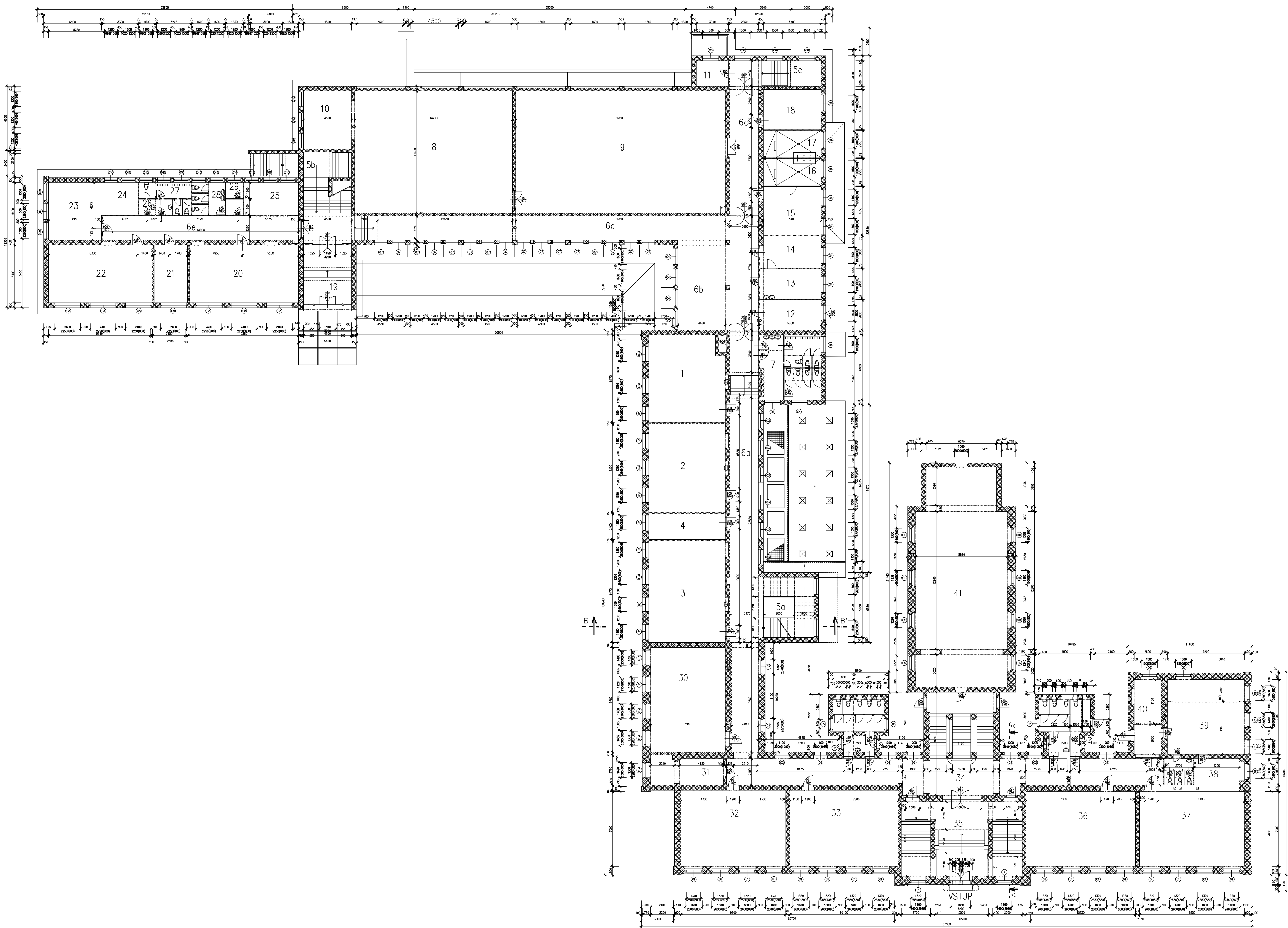
LEGENDA MÍSTNOSTÍ							
ČÍSLO	MÍSTNOST	PODLAHA	h2	ČÍSLO	MÍSTNOST	PODLAHA	h2
01	KABINET	PVC	11,81	028	SKL. OST. PR.	KERAMICKÁ GLAZURA	1,50
02	SKLAD	PVC	15,39	029	STŘEDNÍ VZDUCHOTV.	CEMENTOVÝ POKRYTÍ	12,32
03	FY. KOMB. A	PVC	8,09	030	SLUŽBY SKLAD	CEMENTOVÝ POKRYTÍ	15,87
050	SCHODIS	KERAMICKÁ GLAZURA		031	BRAMBORY	CEMENTOVÝ POKRYTÍ	16,85
050	SCHODIS	KERAMICKÁ GLAZURA		032	HRUBÁ PŘÍPRAVA	CEMENTOVÝ POKRYTÍ	4,80
050	SCHODIS	KERAMICKÁ GLAZURA		033	CHALUPY SKLAD	CEMENTOVÝ POKRYTÍ	16,1
06	PR. HL. PR. PR. PR.	CEMENTOVÝ POKRYTÍ	4,18	034	KANCELAR	CEMENTOVÝ POKRYTÍ	8,35
07	PLYNOVÁ PŘÍPRAVA		2,60	035	SKLAD OBAL	CEMENTOVÝ POKRYTÍ	7,81
08	WC	KERAMICKÁ GLAZURA	2,49	036	INVENTAR	CEMENTOVÝ POKRYTÍ	7,71
09	SHRIT. CO		87,61	037	PŘÍPRAVA	CEMENTOVÝ POKRYTÍ	1,37
010	OLNA - GEBER		26,44	037	WC	CEMENTOVÝ POKRYTÍ	1,40
011	KOTELNA		87,18	038	SATNA	KERAMICKÁ GLAZURA	1,15
012	STROJOVNA		36,36	039	SATNA	KERAMICKÁ GLAZURA	1,88
013	HEJMA - ZATOP		8,28	040	UMÝVÁRNA	KERAMICKÁ GLAZURA	1,81
014	STROJOVNA	CEMENTOVÝ POKRYTÍ	16,08	041	CHODBA	CEMENTOVÝ POKRYTÍ	16,47
015	HALA	KERAMICKÁ GLAZURA	16,27	042	CHODBA	CEMENTOVÝ POKRYTÍ	12,87
016	JEJENA	KERAMICKÁ GLAZURA	207,38	043	CHODBA	CEMENTOVÝ POKRYTÍ	14,25
017	SATNA	KERAMICKÁ GLAZURA	24,50	044	KOMB. A	CEMENTOVÝ POKRYTÍ	1,85
018	KANCELAR	CEMENTOVÝ POKRYTÍ	12,33	045	WC	CEMENTOVÝ POKRYTÍ	1,20
019	KOMB. A - ARCHIV	CEMENTOVÝ POKRYTÍ	16,38	046	SMES. KOMB. A	CEMENTOVÝ POKRYTÍ	1,80
020	PŘÍPRAVA	KERAMICKÁ GLAZURA	1,82	047	MEZIKOMB. A	CEMENTOVÝ POKRYTÍ	1,80
020	UMÝVÁRNA	KERAMICKÁ GLAZURA	2,36	048	SKLAD NABÝTKU	CEMENTOVÝ POKRYTÍ	16,36
020	WC	KERAMICKÁ GLAZURA	16,12	049	SKLAD	CEMENTOVÝ POKRYTÍ	8,17
021	PŘÍPRAVA	KERAMICKÁ GLAZURA	2,28	050	SATNA	CEMENTOVÝ POKRYTÍ	18,80
021	PŘÍPRAVA	KERAMICKÁ GLAZURA	3,81	051	SATNA	CEMENTOVÝ POKRYTÍ	10,80
021	WC	KERAMICKÁ GLAZURA	1,2	052	CHODBA	CEMENTOVÝ POKRYTÍ	15,40
022	CHODBA	KERAMICKÁ GLAZURA	14,56	053	MÍSTNOST	CEMENTOVÝ POKRYTÍ	7,60
023	CHODBA	KERAMICKÁ GLAZURA	12,27	054	MÍSTNOST	CEMENTOVÝ POKRYTÍ	28,75
024	VARIANTA VÝSTUP	KERAMICKÁ GLAZURA	18,25	055	MÍSTNOST	CEMENTOVÝ POKRYTÍ	22,60
025	UM. STOL. NADOS	KERAMICKÁ GLAZURA	18,40	056	MÍSTNOST	CEMENTOVÝ POKRYTÍ	28,40
026	UM. STOL. NADOS	KERAMICKÁ GLAZURA	18,38	057	MÍSTNOST	CEMENTOVÝ POKRYTÍ	18,40
027	SENI. SPZ	KERAMICKÁ GLAZURA	1,88	058	MÍSTNOST	CEMENTOVÝ POKRYTÍ	11,58

## LEGENDA HMOT

■ ZDIVO STÁVAJÍCÍ

<b>SINGS</b>			
vypracoval Bc. Jana Slivová	kreslil	odpovědný projektant Ing. Stan. Lesák	SINGS projekční ateliér, s.r.o. Skroupova ul. 1059 430 01 Chomutov tel. : 474 626 074 e-mail : sings@sings.cz
kraj Ústecký	obec Chomutov	investor Statutární město Chomutov	
akce Realizace úsporných opatření na budově ZŠ Kadaňská č.p.2334, Chomutov p.p.č. 2648/1, k.ú. Chomutov II 652636		datum 09/2017	stupeň DPS
výkres PŮDORYS 1PP - PŮVODNÍ STAV		formát A1	číslo výkresu D.1.1.1.2
		měřítko 1:200	





LEGENDA MÍSTNOSTÍ							
OZN.	MÍSTNOST	PODLAŽNÁ	m2	OZN.	MÍSTNOST	PODLAŽNÁ	m2
1	LOŽEBNÁ	PVC	56,70	16	UMÝVÁRNA KLUCŮ	KERAMICKÁ DLAŽBA	1,27
2	LOŽEBNÁ	PVC	56,99	17	UMÝVÁRNA DÍVKY	KERAMICKÁ DLAŽBA	1,27
3	LOŽEBNÁ	PVC	47,75	18	SAŇNA DÍVKY	KERAMICKÁ DLAŽBA	20,25
4	KABINET	PVC	17,4	19	VSTUPNÍ HALA	KERAMICKÁ DLAŽBA	1,27
5a	SCHODIŠTĚ	SKLÁDÁNÍ - PRÁSKO	26,46	20	ORLOVNÁ	PVC	12,78
5b	SCHODIŠTĚ	NEPŘÍMOTÝ	26,47	21	KABINET	PVC	12,78
5c	SCHODIŠTĚ	KERAMICKÁ DLAŽBA	26,46	22	ORLOVNÁ	PVC	12,78
6a	CHODBA	KERAMICKÁ DLAŽBA	77,14	23	ORLOVNÁ	PVC	26,3
6b	CHODBA	KERAMICKÁ DLAŽBA	83,34	24	ČISTÝ KOUTEK	KOBEREČ	1,27
6c	CHODBA	KERAMICKÁ DLAŽBA	52,20	25	SAŇNA	KERAMICKÁ DLAŽBA	1,27
6d	CHODBA	KERAMICKÁ DLAŽBA	62,46	26	PŘEDSÍŇ LŮTEL	KERAMICKÁ DLAŽBA	1,25
6e	CHODBA	KERAMICKÁ DLAŽBA	41,17	26	WC LŮTEL	KERAMICKÁ DLAŽBA	1,25
7	UMÝVÁRNA DÍVKY	KERAMICKÁ DLAŽBA	16,17	27	PŘEDSÍŇ KLUCŮ	KERAMICKÁ DLAŽBA	1,25
	UMÝVÁRNA KLUCŮ	KERAMICKÁ DLAŽBA	1,28		PŘEDSÍŇ KLUCŮ	KERAMICKÁ DLAŽBA	1,25
	PŘEDSÍŇ DÍVKY	KERAMICKÁ DLAŽBA	4,44		WC KLUCŮ	KERAMICKÁ DLAŽBA	4,45
	PŘEDSÍŇ KLUCŮ	KERAMICKÁ DLAŽBA	4,47		PŘEDSÍŇ DÍVKY	KERAMICKÁ DLAŽBA	26,2
	WC DÍVKY	KERAMICKÁ DLAŽBA	490,88		PŘEDSÍŇ DÍVKY	KERAMICKÁ DLAŽBA	4,47
8	WC KLUCŮ	KERAMICKÁ DLAŽBA	230,88	28	PŘEDSÍŇ DÍVKY	KERAMICKÁ DLAŽBA	4,47
	WC LŮTELKA	KERAMICKÁ DLAŽBA	1,84		WC DÍVKY	KERAMICKÁ DLAŽBA	4,47
	TELEFONOVNA MALÁ	BRANÍ VE VSTUPY	18,73		WC DÍVKY	KERAMICKÁ DLAŽBA	4,47
9	TELEFONOVNA VELKÁ	BRANÍ VE VSTUPY	223,44	29	LOŽEBNÁ	PVC	88,3
10	SKLAD TEL. NÁRAŽÍ	BRANÍ VE VSTUPY	24,30	30	KABINET	PVC	17,2
11	SKLAD TEL. NÁRAŽÍ	KERAMICKÁ DLAŽBA	1,29	31	LOŽEBNÁ	PVC	88,8
12	TEL. INSTRUKTOR	PVC	15,15	32	LOŽEBNÁ	PVC	75,3
13	LOKÁL	PVC	15,30	33	CHODBA	PVC	154,3
14	SAŇNA LOKÁL	PVC	14,21	34	VSTUPNÍ HALA	KERAMICKÁ DLAŽBA	45,8
15	SAŇNA KLUCŮ	KERAMICKÁ DLAŽBA	24,57	35	LOŽEBNÁ	PVC	154,3
				36	LOŽEBNÁ	PVC	154,3
				37	LOŽEBNÁ	PVC	154,3
				38	KABINET	PVC	18,1
				39	ORLOVNÁ	KERAMICKÁ DLAŽBA	19,3
				40	SAŇNA	KERAMICKÁ DLAŽBA	19,3
				41	TELEFONOVNA	PANETI	19,3

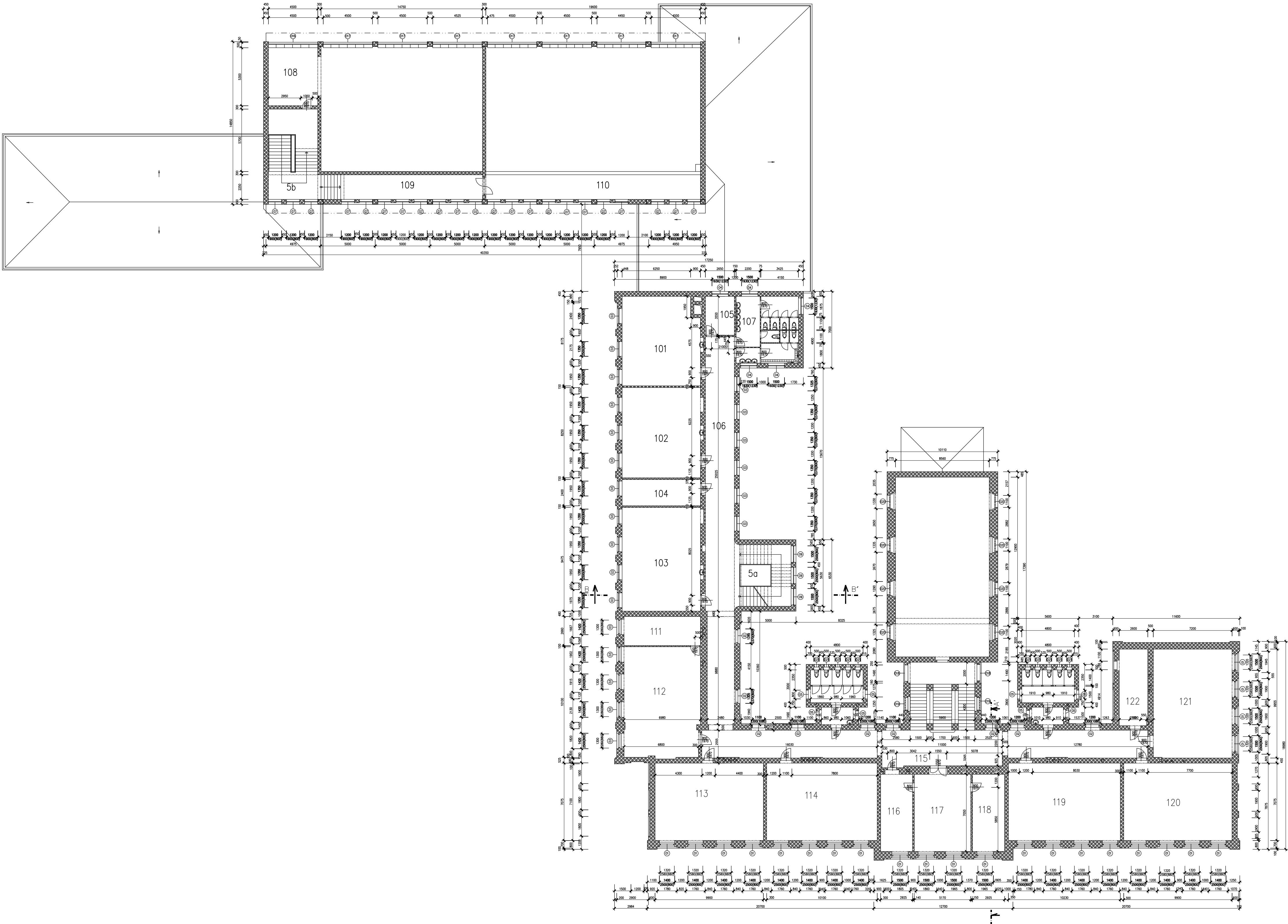
LEGENDA HMOT

ZDÍVO STAVAJÍCÍ



vypracoval Bc. Jana Slivová	kreslil	odpovědný projektant Ing. Stan. Lesák	SINGS projekční ateliér, s.r.o. Škroupova ul. 1059 430 01 Chomutov tel. : 474 626 074 e-mail : sings@sings.cz	
kraj Ústecký	obec Chomutov	investor Statutární město Chomutov		
akce	Realizace úsporných opatření na budově ZŠ Kadaňská č.p.2334, Chomutov p.p.č. 2648/1, k.ú. Chomutov II 652636		datum 09/2017	stupeň DPS
výkres	PŮDORYS 1NP - PŮVODNÍ STAV		formát A1	číslo výkresu D.1.1.1.3
			měřítko 1:200	





LEGENDA MÍSTNOSTÍ			
OZN.	MÍSTNOST	PODLAŽIA	m2
5a	SCHODIŠTE	STUPNĚ - TERASO	
5b	SCHODIŠTE	MEZIPROSTĚRY -	
5c	SCHODIŠTE	TERASOVÁ HLÁVA	
101	LOŽENNA	PVC	56,70
102	LOŽENNA	PVC	56,99
103	LOŽENNA	PVC	61,76
104	KABINET	PVC	11,16
105	KABINET	PVC	8,41
106	CHODBA	TERASOVÁ HLÁVA	66,38
107	UMÝVÁRNA, DOKY	TERASOVÁ HLÁVA	16,17
	UMÝVÁRNA, KLID	TERASOVÁ HLÁVA	3,58
	PŘEDSÍNĚ, DOKY	TERASOVÁ HLÁVA	6,47
	PŘEDSÍNĚ, KLID	TERASOVÁ HLÁVA	6,49
	WC, DOKY	TERASOVÁ HLÁVA	44,88
	WC, KLID	TERASOVÁ HLÁVA	29,68
108	WC, KLID	TERASOVÁ HLÁVA	1,84
	WC, KLID	TERASOVÁ HLÁVA	1,84
109	CHODBA	TERASOVÁ HLÁVA	24,30
110	CHODBA	TERASOVÁ HLÁVA	22,25
111	KABINET	PVC	18,7
112	KRESELNÁ	PVC	49,4
113	BRANOVNA	PVC	76,4
114	LOŽENNA	PVC	71,3
115	CHODBA	TERASOVÁ HLÁVA	164,00
116	SEKRETÁŘNA	PVC	26,8
117	ZASTUPNĚ, RED.	PVC	36,3
118	REDITELNA	PVC	20,8
119	LOŽENNA	PVC	72,4
120	LOŽENNA	PVC	70,00
121	LOŽENNA	PVC	71,4
122	KABINET	PVC	11,8

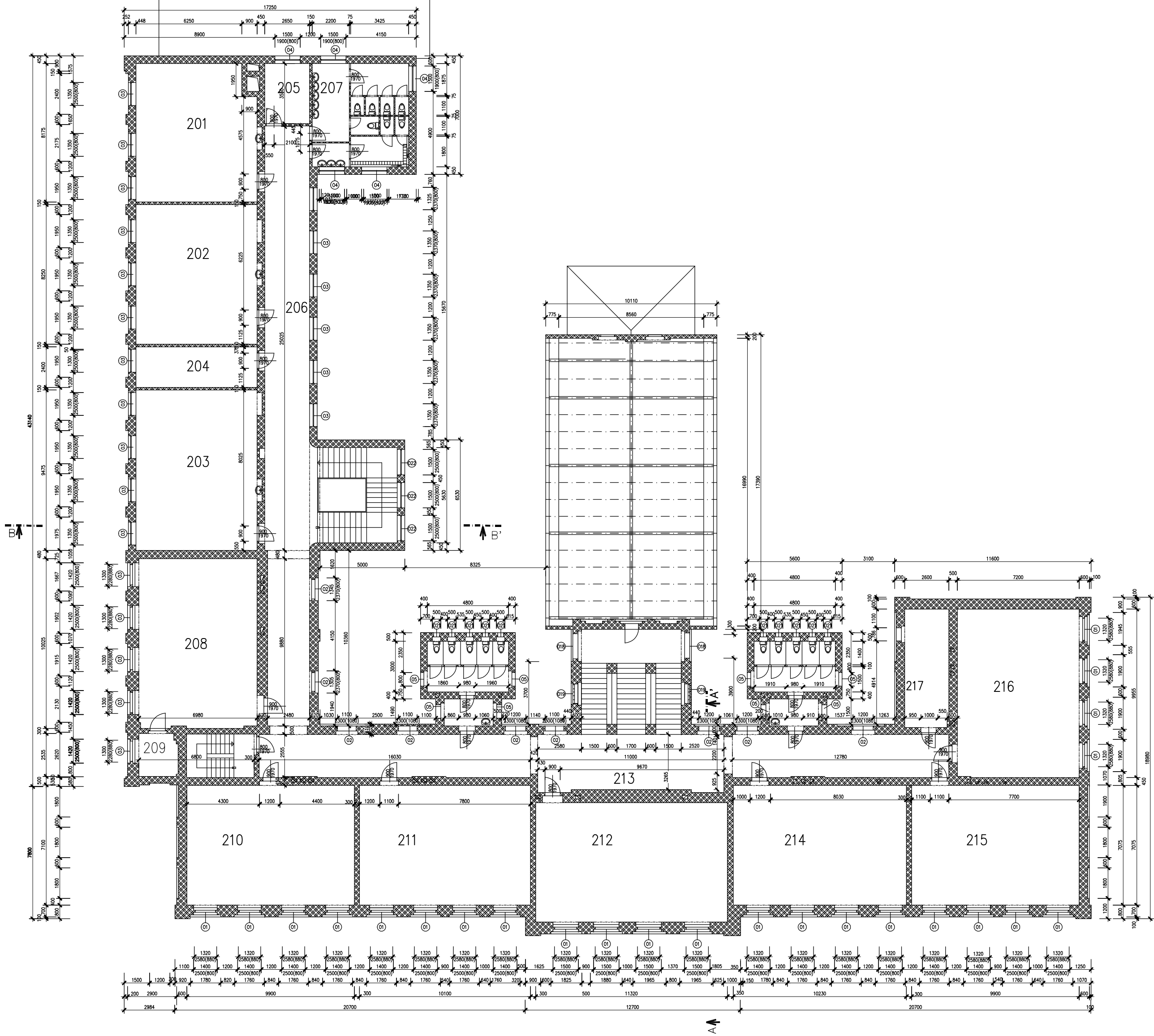
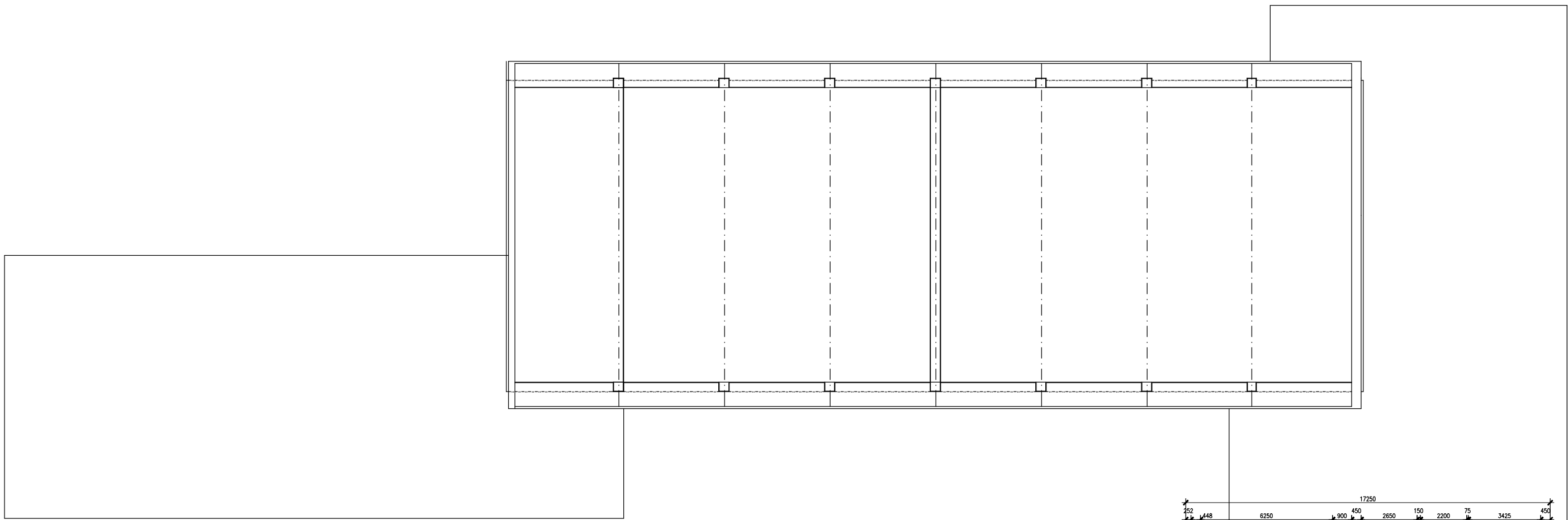
LEGENDA HMOT

DIWO STÁVAJÍCÍ



vypracoval Bc. Jana Slivová	kreslil Ing. Stan. Lesák	odpovědný projektant Ing. Stan. Lesák	SINGS projekční ateliér, s.r.o. Škroupova ul. 1059 430 01 Chomutov tel. : 474 626 074 e-mail : sings@sings.cz	
kraj Ústecký	obec Chomutov	investor Statutární město Chomutov		
akce	Realizace úsporných opatření		datum 09/2017	stupeň DPS
	na budově ZŠ Kadaňská č.p.2334, Chomutov		formát A1	číslo výkresu D.1.1.1.4
	p.p.č. 2648/1, k.ú. Chomutov II 652636		měřítko 1:200	
výkres	PŮDORYS 2NP - PŮVODNÍ STAV			





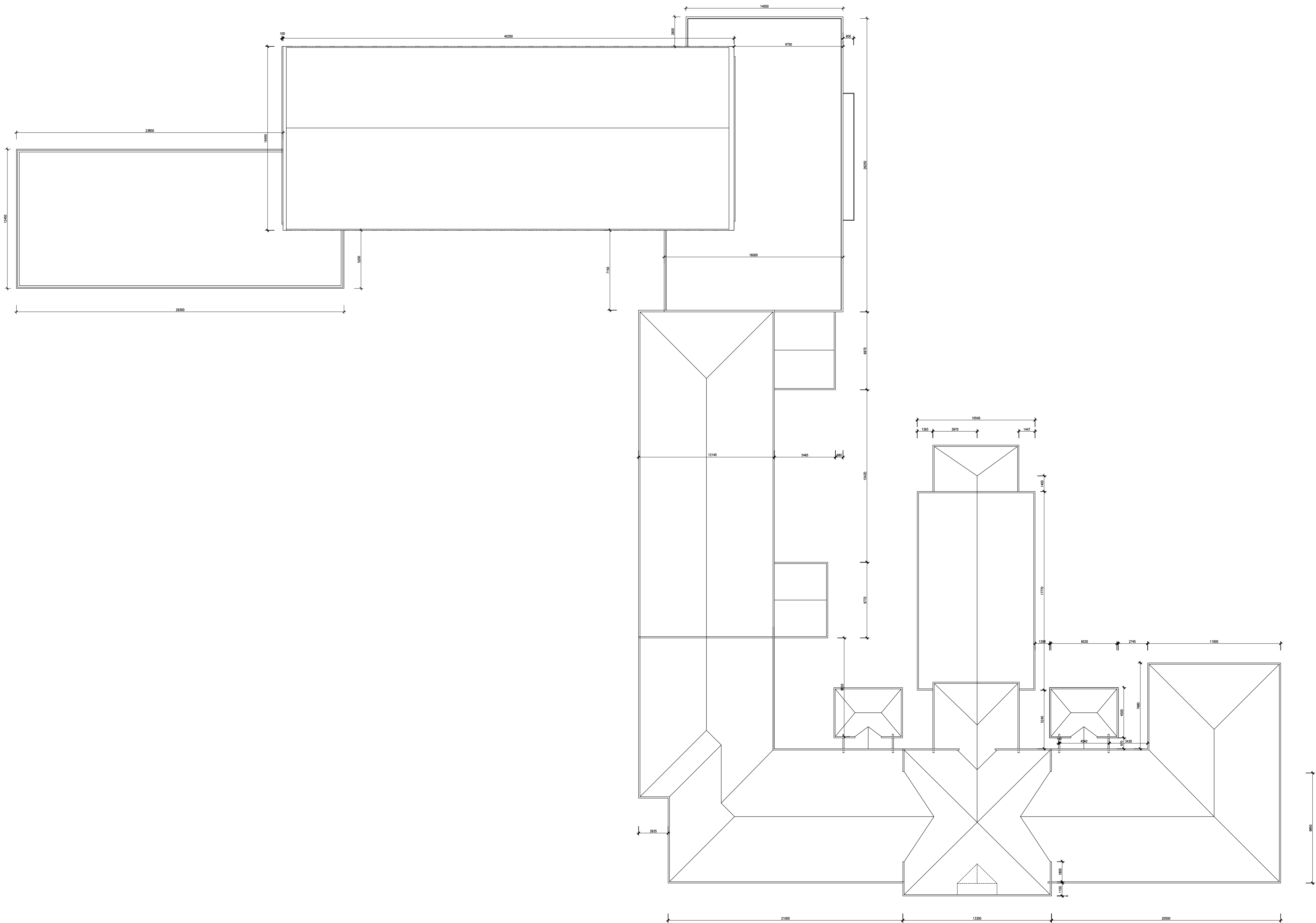
LEGENDA MÍSTNOSTÍ			
ČÍSLO	MÍSTNOST	PODLAHA	m2
201	LOŽEBNA	1. P. L.	56,70
202	LOŽEBNA	1. P. L.	59,99
203	LOŽEBNA	1. P. L.	47,75
204	KABINET	1. P. L.	17,16
205	KABINET	1. P. L.	8,41
206	CHODBA	1. P. L.	46,38
207	UMÝVÁRNA, DÍKY	1. P. L.	16,17
208	LOŽEBNA	1. P. L.	54,93
209	KABINET	1. P. L.	5,74
210	LOŽEBNA	1. P. L.	76,5
211	LOŽEBNA	1. P. L.	71,5
212	LOŽEBNA	1. P. L.	79,8
213	CHODBA	1. P. L.	20,8
214	LOŽEBNA	1. P. L.	72,4
215	LOŽEBNA	1. P. L.	70,4
216	LOŽEBNA	1. P. L.	74,4
217	KABINET	1. P. L.	11,9

LEGENDA HMOT

◼ ZDIVO STÁVAJÍCÍ



vypracoval Bc. Jana Slivová	kreslil Ing. Stan. Lesák	odpovědný projektant Ing. Stan. Lesák	SINGS projekční ateliér, s.r.o. Škroupova ul. 1059 430 01 Chomutov tel. : 474 626 074 e-mail : sings@sings.cz	
kraj Ústecký	obec Chomutov	investor Statutární město Chomutov		
akce Realizace úsporných opatření na budově ZŠ Kadaňská č.p.2334, Chomutov p.p.č. 2648/1, k.ú. Chomutov II 652636		datum 09/2017	stupeň DPS	
výkres PŮDORYS 3NP - PŮVODNÍ STAV		formát A1	číslo výkresu D.1.1.1.5	
		mřítko 1:200		

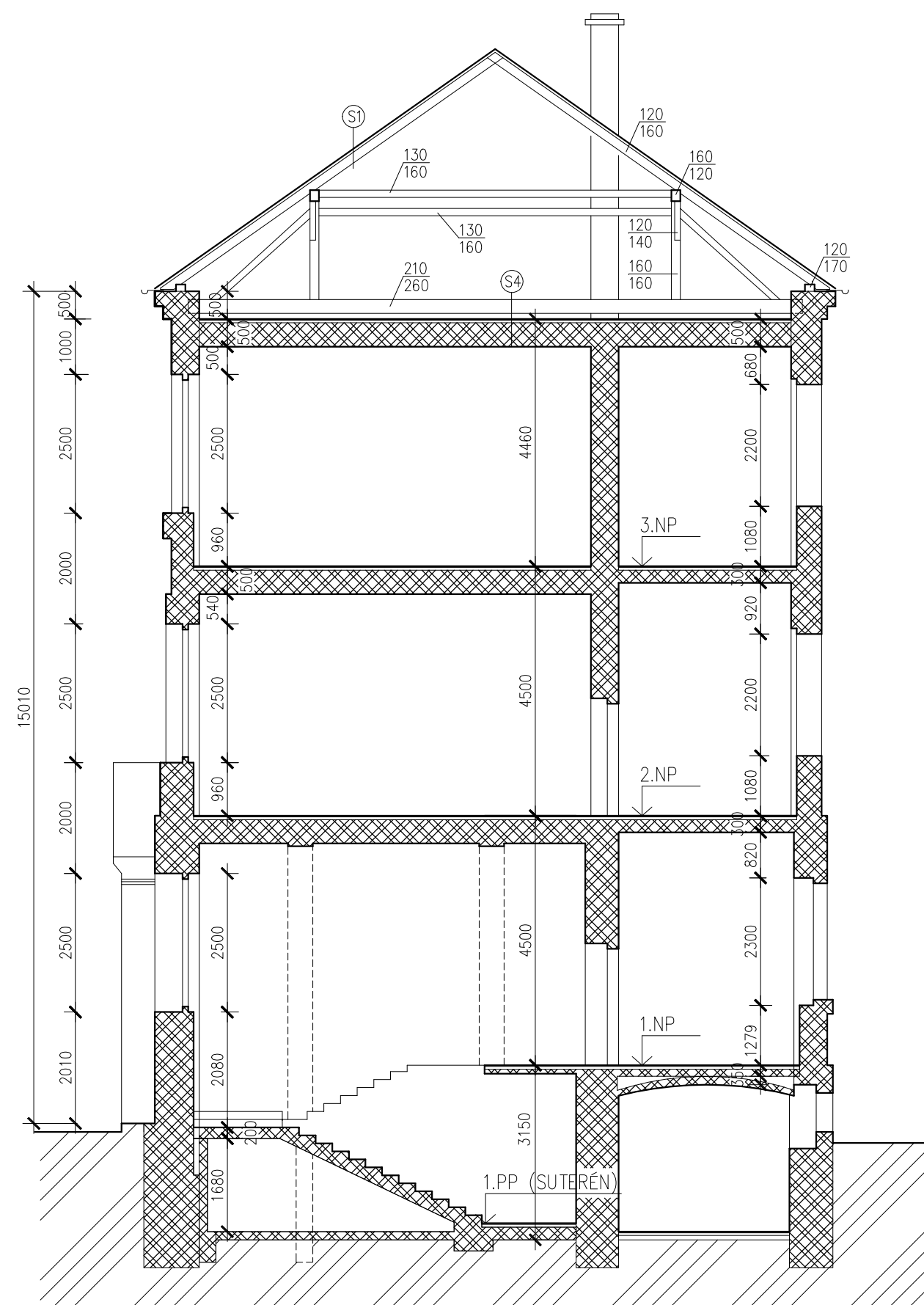


LEGENDA HMOT

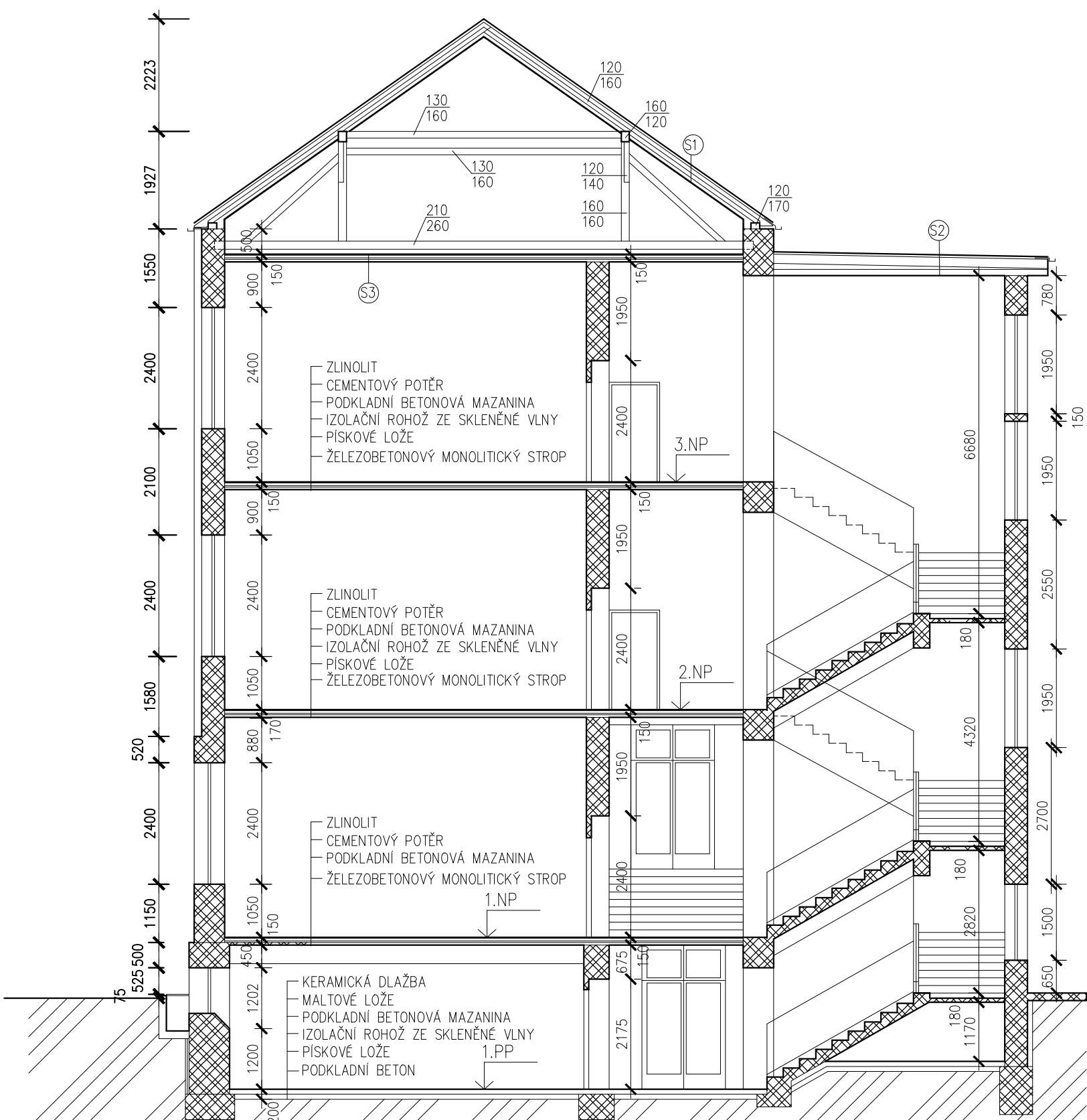
ZDIVO STÁVAJÍCÍ

<b>SINGS</b>			
vypracoval Bc. Jana Slivová	kreslil	odpovědný projektant Ing. Stan. Lesák	SINGS projekční ateliér, s.r.o. Škroupova ul. 1059 430 01 Chomutov tel. : 474 626 074 e-mail : sings@sings.cz
kraj Ústecký	obec Chomutov	investor Statutární město Chomutov	
akce	Realizace úsporných opatření		datum 09/2017
	na budově ZŠ Kadaňská č.p.2334, Chomutov		stupeň DPS
výkres	p.p.č. 2648/1, k.ú. Chomutov II 652636		formát A1
	PŮDORYS STŘECHY - PŮVODNÍ STAV		číslo výkresu D.1.1.1.6
		měřítko 1:200	

ŘEZ A-A - STÁVAJÍCÍ STAV  
STARÁ BUDOVA



ŘEZ B-B' – STÁVAJÍCÍ STAV  
NOVÁ BUDOVA



## LEGENDA SKLADEB

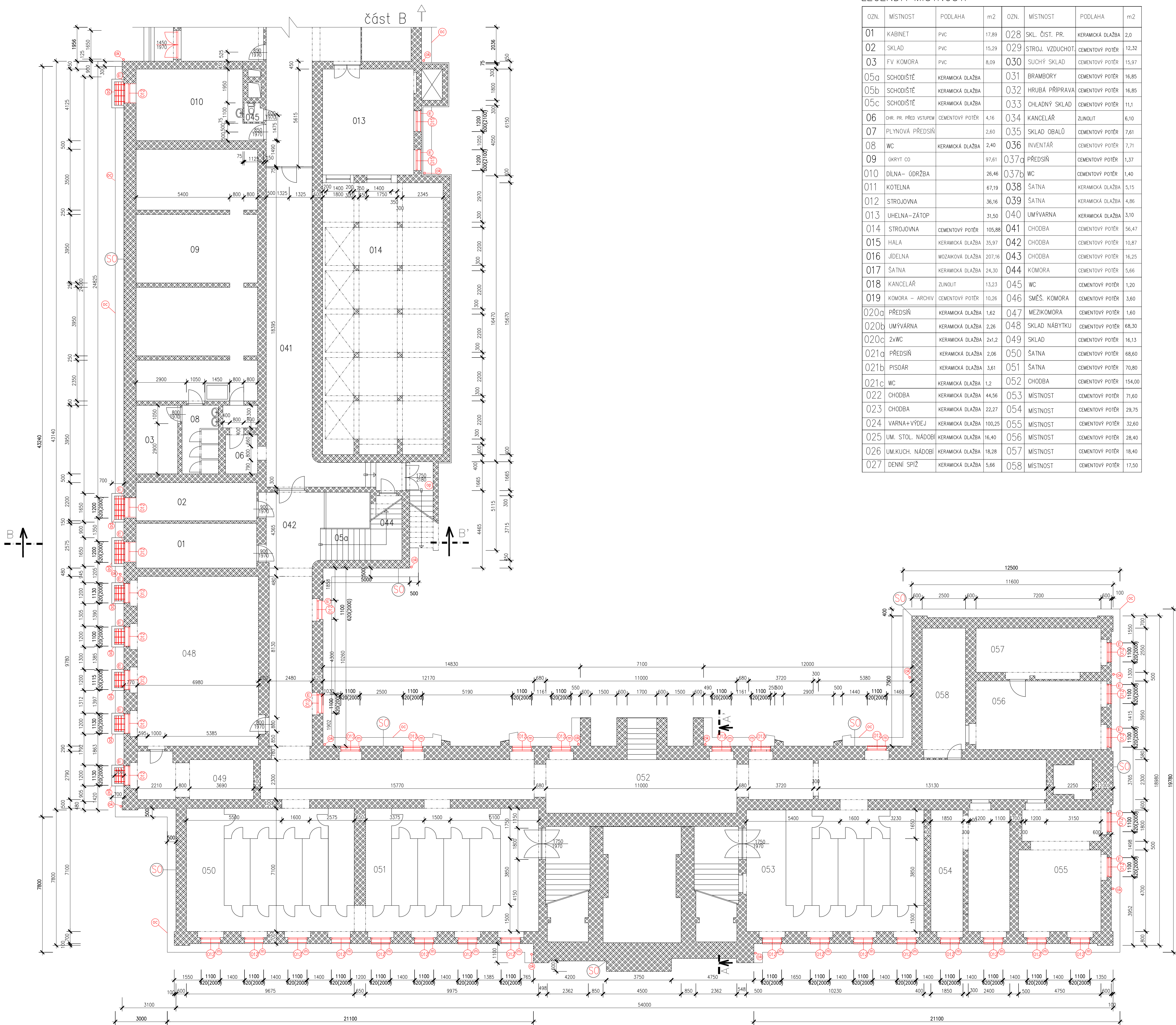
- 51) STAVAJÍCÍ STŘEŠNÍ KRYTINA
  - FOLIE
  - DŘEVĚNÉ LÍSTY
  - POLIE
  - BEDNĚNÍ
  - KROKVE 120/160mm
- 52) VRSTVA KŘEMÍKU
  - ASF. NÁTER KRYCI
  - LEPENKA NEPSKOVANÁ
  - 2xASFALT. NÁTER KRYCI
  - SKLORUBEROID ASTP
  - 2xASFALT. NÁTER KRYCI
  - UNĚNÁ PLŠT PA
  - ASFALT. NÁTER KRYCI
  - PENETRACIJA
  - CEMENTOVÝ POTĚR
  - SKVÁROBETON
  - LEPENKA A500
  - IZOL. ROHOŽ ZE SKL. VLN
  - PÍSEK
  - VÝROVNÁVACÍ BETON
  - STŘEŠNÍ KONSTRUKCE
- 53) CEMENTOVÝ POTĚR / CHEVNÁ DLAŽBA
  - POKROVNÁ DLAŽBA
  - IZOLAČNÍ ROHOŽ ZE SKLENĚNÉ VLN
  - PÍSKOVÉ LOŽE
  - ZELEBETOBNÝ MONOLITICKÝ STŘOP
- 54) CEMENTOVÝ POTĚR / CHEVNÁ DLAŽBA
  - POKROVNÁ DLAŽBA
  - IZOLAČNÍ ROHOŽ ZE SKLENĚNÉ VLN
  - PÍSKOVÉ LOŽE
  - ZELEBETOBNÝ MONOLITICKÝ STŘOP

## LEGENDA MATERIÁLU

- 
- ZDIVO STÁVAJÍCÍ

			
vypracoval	kreslil	odpovědný projektant	SINGS projekční ateliér, s.r.o.
Bc. Slivová J.	HP 1050C	Ing. Lesák Stanislav	Škroupova ul. 1059/22
kraj	obec	investor	430 01 Chomutov
ÚSTECKÝ	Chomutov	STATUTÁRNÍ MĚSTO CHOMUTOV	tel.: 474 626 074 e-mail: sings@sings.cz
akce			datum
Realizace úsporných opatření na budově Základní školy Kadaňská č.p. 2334 v Chomutově k.ú. Chomutov II.			08./2017
výkres			stupeň
			DPS
			formát
			21 x A4
			číslo výkresu
			D.1.1.7
SVISLÉ ŘEZY - PŮVODNÍ STAV			měřítko
			1:100





LEGENDA MÍSTNOSTÍ

OZN.	MÍSTNOST	PODLAHA	m2	OZN.	MÍSTNOST	PODLAHA	m2
01	KABINET	PVC	17,89	028	SKL. ČIST. PR.	KERAMICKÁ DLÁŽBA	2,0
02	SKLAD	PVC	15,29	029	STROJ. VZDUCHOT.	CEMENTOVÝ POTĚR	12,32
03	FV KOMORA	PVC	8,09	030	SUCHÝ SKLAD	CEMENTOVÝ POTĚR	15,97
05a	SCHODIŠTĚ	KERAMICKÁ DLÁŽBA		031	BRAMBORY	CEMENTOVÝ POTĚR	16,85
05b	SCHODIŠTĚ	KERAMICKÁ DLÁŽBA		032	HRUBÁ PŘÍPRAVA	CEMENTOVÝ POTĚR	16,85
05c	SCHODIŠTĚ	KERAMICKÁ DLÁŽBA		033	CHLADNÝ SKLAD	CEMENTOVÝ POTĚR	11,1
06	OH. PR. PŘED VSTUPEM	CEMENTOVÝ POTĚR	4,16	034	KANCELÁŘ	ZINOLIT	6,10
07	PLYNOVÁ PŘEDSÍŇ		2,60	035	SKLAD OBALŮ	CEMENTOVÝ POTĚR	7,61
08	WC	KERAMICKÁ DLÁŽBA	2,40	036	INVENTÁŘ	CEMENTOVÝ POTĚR	7,71
09	OKRYT CO		97,61	037a	PŘEDSÍŇ	CEMENTOVÝ POTĚR	1,37
010	DILNA – ODRŽBA		26,46	037b	WC	CEMENTOVÝ POTĚR	1,40
011	KOTELNA		67,19	038	ŠATNA	KERAMICKÁ DLÁŽBA	5,15
012	STROJOVNA		36,16	039	ŠATNA	KERAMICKÁ DLÁŽBA	4,86
013	UHELNA – ZATOP		31,50	040	UMÝVARNA	KERAMICKÁ DLÁŽBA	3,10
014	STROJOVNA	CEMENTOVÝ POTĚR	105,88	041	CHODBA	CEMENTOVÝ POTĚR	56,47
015	HALA	KERAMICKÁ DLÁŽBA	35,97	042	CHODBA	CEMENTOVÝ POTĚR	10,87
016	JÍDELNA	MOZAIKOVÁ DLÁŽBA	207,16	043	CHODBA	CEMENTOVÝ POTĚR	16,25
017	ŠATNA	KERAMICKÁ DLÁŽBA	24,30	044	KOMORA	CEMENTOVÝ POTĚR	5,66
018	KANCELÁŘ	ZINOLIT	13,23	045	WC	CEMENTOVÝ POTĚR	1,20
019	KOMORA – ARCHIV	CEMENTOVÝ POTĚR	10,26	046	SMĚŠ. KOMORA	CEMENTOVÝ POTĚR	3,60
020a	PŘEDSÍŇ	KERAMICKÁ DLÁŽBA	1,62	047	MEZIKOMORA	CEMENTOVÝ POTĚR	1,60
020b	UMÝVARNA	KERAMICKÁ DLÁŽBA	2,26	048	SKLAD NÁBYTKU	CEMENTOVÝ POTĚR	68,30
020c	2xWC	KERAMICKÁ DLÁŽBA	24,2	049	SKLAD	CEMENTOVÝ POTĚR	16,13
021a	PŘEDSÍŇ	KERAMICKÁ DLÁŽBA	2,06	050	ŠATNA	CEMENTOVÝ POTĚR	68,60
021b	PISOÁR	KERAMICKÁ DLÁŽBA	3,61	051	ŠATNA	CEMENTOVÝ POTĚR	70,80
021c	WC	KERAMICKÁ DLÁŽBA	1,2	052	CHODBA	CEMENTOVÝ POTĚR	154,00
022	CHODBA	KERAMICKÁ DLÁŽBA	44,56	053	MÍSTNOST	CEMENTOVÝ POTĚR	71,60
023	CHODBA	KERAMICKÁ DLÁŽBA	22,27	054	MÍSTNOST	CEMENTOVÝ POTĚR	29,75
024	VARNA + VÝDEJ	KERAMICKÁ DLÁŽBA	100,25	055	MÍSTNOST	CEMENTOVÝ POTĚR	32,60
025	UM. STOL. NÁDOBI	KERAMICKÁ DLÁŽBA	16,40	056	MÍSTNOST	CEMENTOVÝ POTĚR	28,40
026	UM. KUCH. NÁDOBI	KERAMICKÁ DLÁŽBA	18,28	057	MÍSTNOST	CEMENTOVÝ POTĚR	18,40
027	DENNÍ SPIŽ	KERAMICKÁ DLÁŽBA	5,66	058	MÍSTNOST	CEMENTOVÝ POTĚR	17,50

LEGENDA MATERIÁLU

- NOVÉ KONSTRUKCE
- NOVÁ TEPELNÁ IZOLACE (TYP A SPECIFIKACE VZ. JEDNOTLIVÉ SKLADBY)
- ZDIVO STÁVAJÍCÍ – PŮVODNÍ KONSTRUKCE

LEGENDA SKLADEB

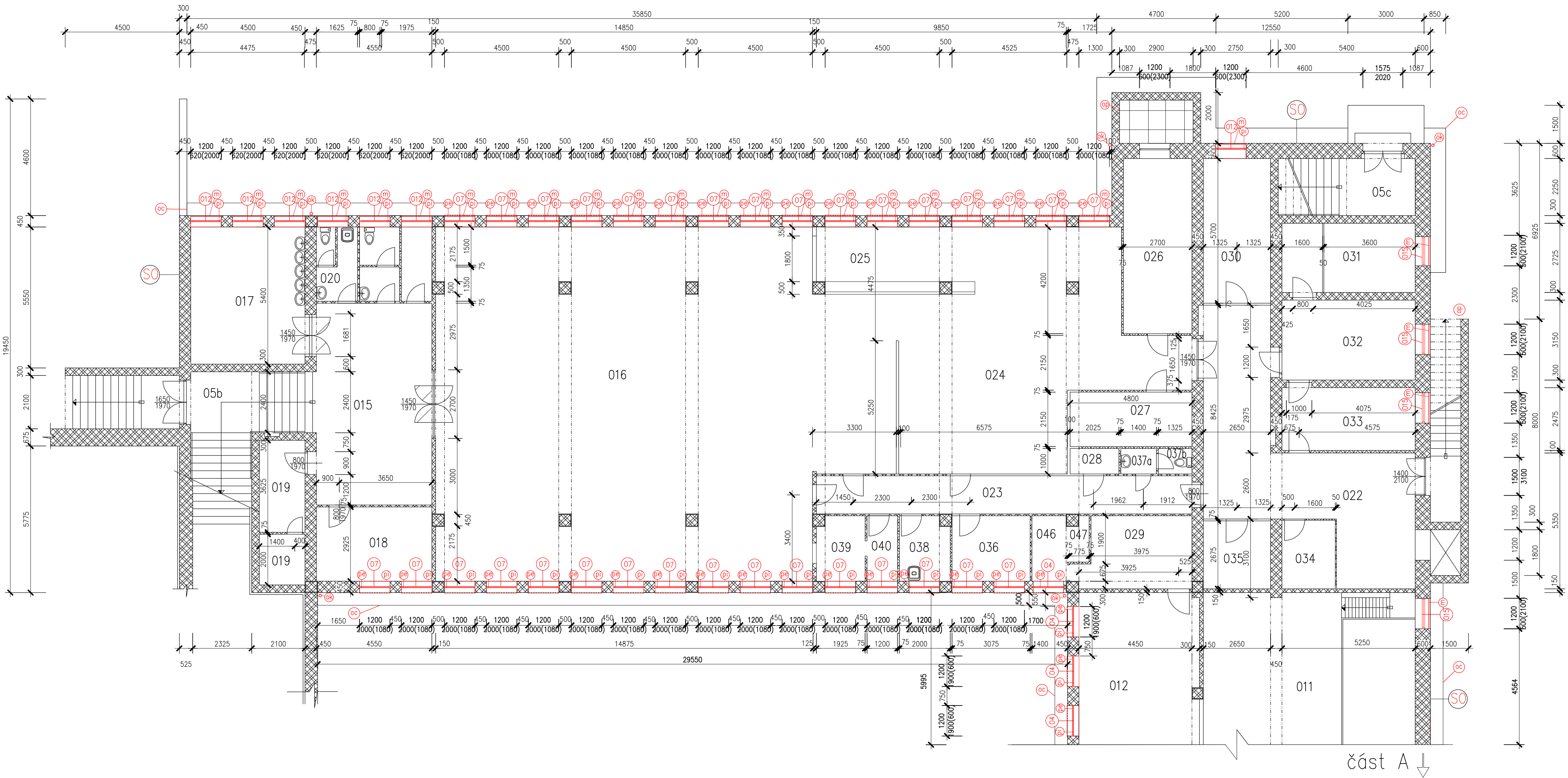
- SOKL – VYSRAVENÍ
- STĚRKOVÁ OMITKA
- PENETRAČNÍ NÁTĚR
- FASÁDNÍ PROBARVENÝ NÁTĚR VE DVOU VRSTVÁCH (DLE POTŘEBY KRYTÍ, BAREVNÝ TÓN DLE INVESTORA)
- \* výška soklu dle původního 1300mm (stará budova) 600mm (nová budova)

LEGENDA ZNAČEK

- VENKOVNÍ OKENNÍ PARAPET Z MATNÉHO TÍŽNÍ PLECHU
- \*DĚLKU I ŠÍŘKU PARAPETU JE NUTNO OVĚŘIT PŘÍMO NA STAVBĚ
- VNITŘNÍ PLASTOVÝ KOMŮRKOVÝ PARAPET Z PVC S DEKORAČNÍ PVC FÓLIÍ
- \*DĚLKU I ŠÍŘKU PARAPETU JE NUTNO OVĚŘIT PŘÍMO NA STAVBĚ
- VNITŘNÍ DŘEVĚNÝ MASIVNÍ PARAPET S POVRCHOVOU ÚPRAVOU
- \*DĚLKU I ŠÍŘKU PARAPETU JE NUTNO OVĚŘIT PŘÍMO NA STAVBĚ
- NOVÝ OKAPOVÝ SYSTÉM Z MATNÉHO TITANZINKU – shodné s původním opakovým systémem
- \* výměna střešních lapačů
- výzdvika otvoru – OPP cca1500x1900mm (otvor po vybourání dveří, zabudování okenního otvoru, stávající překlad bude ponechán)
- okapníčky – lemování fasádních hran namázané klimatizčními vlny
- vnitřní hliníkové žaluzie
- BEZPEČNOSTNÍ MŘÍŽ – ZAMŘÍŽOVÁNÍ OKENNÍCH OTVORŮ V 1.PP
- MŘÍŽE BUDOU ZAKOTVENY DO STÁVAJÍCÍHO ZDIVA
- \*DĚLKU I ŠÍŘKU PARAPETU JE NUTNO OVĚŘIT PŘÍMO NA STAVBĚ
- oprava stávající bezpečnostní mříže – očištění, nátěr ve dvou vrstvách
- okapové chodníky – betonové dlaždice 400x400x30mm na pískový podsyp 100mm, obrubník 100mm

<b>SINGS</b>			
vypísal	kresil	odpovedný projektant	SINGS projekční ateliér, s.r.o.
Bc. Slívová J.	HP 1050C	Ing. Lesák Stanislav	Škroupova ul. 1059/22
kraj	obec	investor	430 01 Chomutov
OSTECKÝ	Chomutov	STATUTÁRNÍ MĚSTO CHOMUTOV	tel. : 474 626 074
			e-mail : sings@sings.cz
akce		datum	
Realizace úsporných opatření na budově Základní školy Kadaňská č.p. 2334 v Chomutově		08/2017	
p.p.č. 2648/1, k.ú. Chomutov II 652636		stupeň	
PŮDORYS 1.PP část A - NOVÝ STAV		DPS	
výkres		formát	
		21 x A4	
		číslo výkresu	
		D.1.1.12	
		měřítko	
		1:100	





LEGENDA SKLADEB

- SO SOKL – VYSRAVENÍ
- STĚRKOVÁ OMÍTKA
  - PENETRAČNÍ NÁTĚR
  - FASÁDNÍ PROBARVENÝ NÁTĚR VE DVOU VRSTVÁCH ( DLE POTŘEBY KRYTÍ, BAREVNÝ TÓN DLE INVESTORA)
  - \* výška soklu dle původního 1300mm (stará budova)
  - 600mm (nová budova)
  - 1700mm (družina)

LEGENDA ZNAČEK

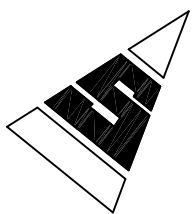
- pe VENKOVNÍ OKENNÍ PARAPET Z MATNÉHO TÍŽNÍ PLECHU
- \*DĚLKU I ŠÍŘKU PARAPETU JE NUTNO OVĚŘIT PŘÍMO NA STAVBĚ
- pi VNITŘNÍ PLASTOVÝ KOMŮRKOVÝ PARAPET Z PVC S DEKORAČNÍ PVC FÓLIÍ
- \*DĚLKU I ŠÍŘKU PARAPETU JE NUTNO OVĚŘIT PŘÍMO NA STAVBĚ
- pb VNITŘNÍ DŘEVĚNÝ MASIVNÍ PARAPET S POVRCHOVOU ÚPRAVOU
- \*DĚLKU I ŠÍŘKU PARAPETU JE NUTNO OVĚŘIT PŘÍMO NA STAVBĚ
- ok NOVÝ OKAPOVÝ SYSTÉM Z MATNÉHO TITANZINKU – shodné s původním opakovým systémem
- \* výměna střešních lápačů
- vo vyzdívka otvoru – CPP cca1500x1900mm
- (otvor po vybourání dveří, zabudování okenního otvoru, stávající překlad bude ponechán)
- ol okapníčky– lemování fasádních hran namázané klimatickými vlivy
- oc okapové chodníky – betonové dlaždice 400x400x30mm na písčový podsyp 100mm, obrubník 100mm

LEGENDA MÍSTNOSTÍ

OZN.	MÍSTNOST	PODLAHA	m2	OZN.	MÍSTNOST	PODLAHA	m2
01	KABINET	PVC	17,89	028	SKL. ČIST. PR.	KERAMICKÁ DLAŽBA	2,0
02	SKLAD	PVC	15,29	029	STROJ. VZDUCHOT.	CEMENTOVÝ POTĚR	12,32
03	FV KOMORA	PVC	8,09	030	SUCHÝ SKLAD	CEMENTOVÝ POTĚR	15,97
05a	SCHODIŠTĚ	KERAMICKÁ DLAŽBA		031	BRAMBORY	CEMENTOVÝ POTĚR	16,85
05b	SCHODIŠTĚ	KERAMICKÁ DLAŽBA		032	HRUBÁ PŘÍPRAVA	CEMENTOVÝ POTĚR	16,85
05c	SCHODIŠTĚ	KERAMICKÁ DLAŽBA		033	CHLADNÝ SKLAD	CEMENTOVÝ POTĚR	11,1
06	OKR. PR. PŘED VSTUPEM	CEMENTOVÝ POTĚR	4,16	034	KANCELÁŘ	ZLINOUIT	6,10
07	PLYNOVÁ PŘEDSÍŇ		2,60	035	SKLAD OBÁLŮ	CEMENTOVÝ POTĚR	7,61
08	WC	KERAMICKÁ DLAŽBA	2,40	036	INVENTÁŘ	CEMENTOVÝ POTĚR	7,71
09	OKRYTÍ CO		97,61	037a	PŘEDSÍŇ	CEMENTOVÝ POTĚR	1,37
010	DILNA – ÚDRŽBA		26,46	037b	WC	CEMENTOVÝ POTĚR	1,40
011	KOTELNA		67,19	038	ŠATNA	KERAMICKÁ DLAŽBA	5,15
012	STROJOVNA		36,16	039	ŠATNA	KERAMICKÁ DLAŽBA	4,86
013	UHELNÁ – ZÁTOP		31,50	040	UMÝVARNÁ	KERAMICKÁ DLAŽBA	3,10
014	STROJOVNA	CEMENTOVÝ POTĚR	105,88	041	CHODBA	CEMENTOVÝ POTĚR	56,47
015	HALA	KERAMICKÁ DLAŽBA	35,97	042	CHODBA	CEMENTOVÝ POTĚR	10,87
016	JIDELNA	MOZAIKOVÁ DLAŽBA	207,16	043	CHODBA	CEMENTOVÝ POTĚR	16,25
017	ŠATNA	KERAMICKÁ DLAŽBA	24,30	044	KOMORA	CEMENTOVÝ POTĚR	5,66
018	KANCELÁŘ	ZLINOUIT	13,23	045	WC	CEMENTOVÝ POTĚR	1,20
019	KOMORA – ARCHIV	CEMENTOVÝ POTĚR	10,26	046	SMĚŠ. KOMORA	CEMENTOVÝ POTĚR	3,60
020a	PŘEDSÍŇ	KERAMICKÁ DLAŽBA	1,62	047	MEZIKOMORA	CEMENTOVÝ POTĚR	1,60
020b	UMÝVARNÁ	KERAMICKÁ DLAŽBA	2,26	048	SKLAD NÁBYTKU	CEMENTOVÝ POTĚR	68,30
020c	2xWC	KERAMICKÁ DLAŽBA	241,2	049	SKLAD	CEMENTOVÝ POTĚR	16,13
021a	PŘEDSÍŇ	KERAMICKÁ DLAŽBA	2,06	050	ŠATNA	CEMENTOVÝ POTĚR	68,60
021b	PISOÁR	KERAMICKÁ DLAŽBA	3,61	051	ŠATNA	CEMENTOVÝ POTĚR	70,80
021c	WC	KERAMICKÁ DLAŽBA	1,2	052	CHODBA	CEMENTOVÝ POTĚR	154,00
022	CHODBA	KERAMICKÁ DLAŽBA	44,56	053	MÍSTNOST	CEMENTOVÝ POTĚR	71,60
023	CHODBA	KERAMICKÁ DLAŽBA	22,27	054	MÍSTNOST	CEMENTOVÝ POTĚR	29,75
024	VARNA+VÝDEJ	KERAMICKÁ DLAŽBA	100,25	055	MÍSTNOST	CEMENTOVÝ POTĚR	32,60
025	UM. STOL. NÁDOBI	KERAMICKÁ DLAŽBA	16,40	056	MÍSTNOST	CEMENTOVÝ POTĚR	28,40
026	UM.KUCH. NÁDOBI	KERAMICKÁ DLAŽBA	18,28	057	MÍSTNOST	CEMENTOVÝ POTĚR	18,40
027	DENNÍ SPIŽ	KERAMICKÁ DLAŽBA	5,66	058	MÍSTNOST	CEMENTOVÝ POTĚR	17,50

LEGENDA MATERIÁLU

- NOVÉ KONSTRUKCE
- NOVÁ TEPELNÁ IZOLACE (TYP A SPECIFIKACE VIZ. JEDNOTLIVÉ SKLADBY)
- ZDIVO STÁVAJÍCÍ – PŮVODNÍ KONSTRUKCE



<b>SINGS</b>			
vypracoval	kreslil	odpovědný projektant	SINGS projekční ateliér,s.r.o.
Bc. Sívová J.	HP 1050C	Ing. Lesák Stanislav	Štroupova ul. 1059/22
kraj	obec	investor	430 01 Chomutov
ÚSTECKÝ	Chomutov	STATUTÁRNÍ MĚSTO CHOMUTOV	tel. : 474 626 074
ano		datum	08/2017
Realizace úsporných opatření na budově Základní školy Kadaňská č.p. 2334 v Chomutově		formát	8 x A4
D.P.L. 2048/1, k.ú. Chomutov II 652636		číslo výkresu	D.1.1.11
výkres		mřítko	1:100
PŮDORYS 1.PP část B - NOVÝ STAV			