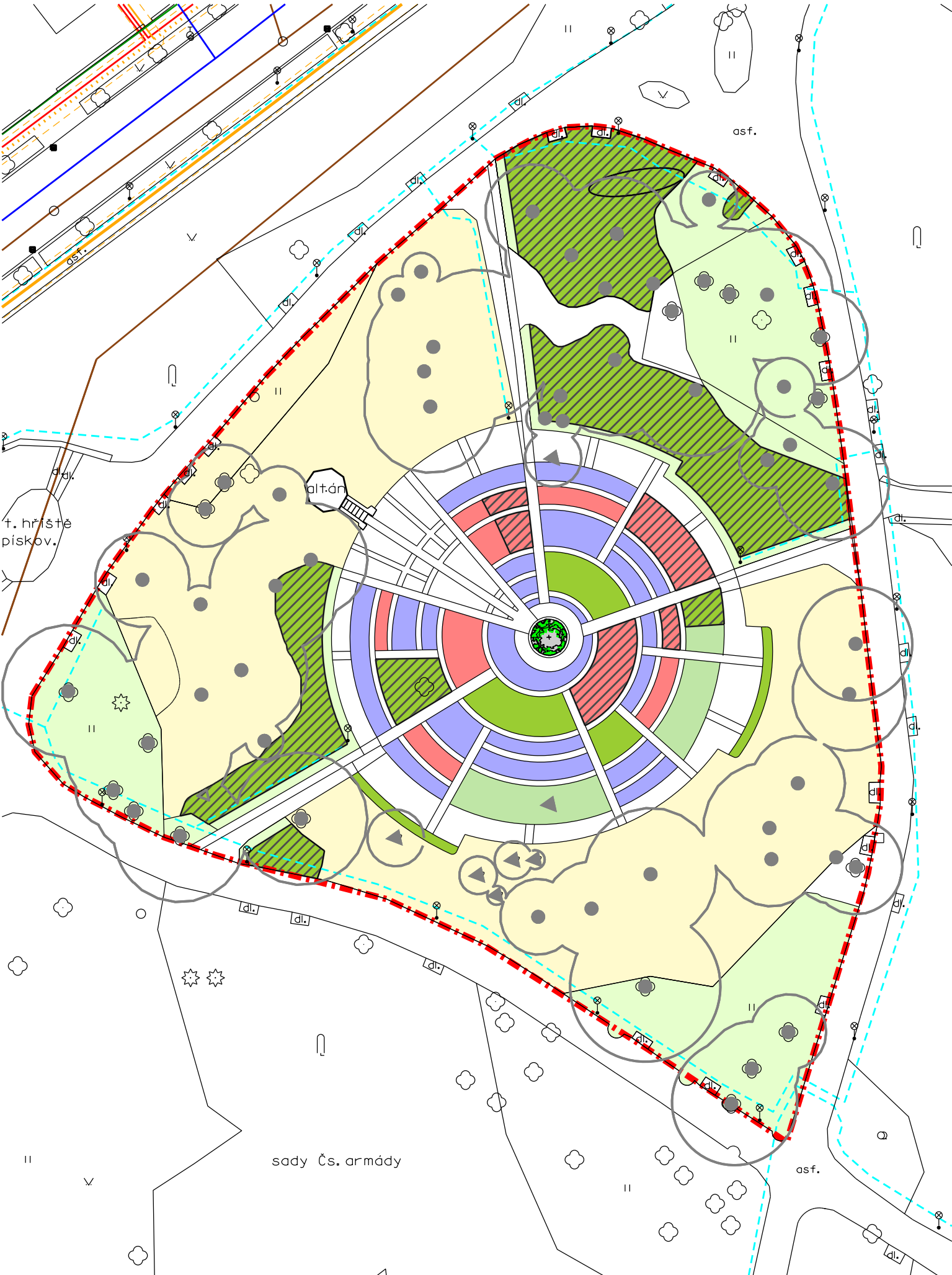


# Situace sadových úprav



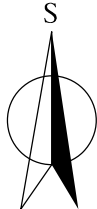
## Legenda

- Strom listnatý ponechaný
- Strom jehličnatý ponechaný
- Výsadby růží stávající
- Keře stávající
- Strom listnatý navržený
- Trvalky navržené
- Výsadby růží navržené
- Keře navržené
- Keře kyselomilné navržené
- Travnaté plochy stávající
- Travnaté plochy obnovené
- Štěrkový mulč navržený
- Hranice úprav
- Obrysy zaměření
- Hranice parcel KN
- Číslo parcely

## Sítě technické infrastruktury:

- Actherm, spol. s.r.o.
- ČEZ - Distribuce, a.s., ICT Services, a.s.
- ČEZ - Teplárenská, a.s.
- RWE Distribuční služby, s.r.o.
- Severočeské vodovody a kanalizace, a.s. - kanalizace
- Severočeské vodovody a kanalizace, a.s. - vodovod
- Techn. služby města Chomutova - kanal. vpust'
- Techn. služby města Chomutova - veřejné osvětlení
- Telefonica O2 Czech Republic, a.s.

Poznámka:  
Před započítáním prací je nutno vytyčit všechny IS příslušnými správci sítí, včetně přípojek přímo na staveništi a provést jejich ochranu. Při veškerých zemních pracích, zejména výkopových je nutno chránit je takovým způsobem, aby nedošlo k jejich poškození. Při pracích v blízkosti podzemního vedení je nutno provádět výkopy ručně podle požadavků správců inženýrských sítí.



		<b>PROJEKCE ZAHRADNÍ, KRAJINNÁ A GIS, s.r.o.</b> Lazaretní 11a, 615 00 Brno, tel.: 548 525 991, <a href="http://www.pzkagis.cz">http://www.pzkagis.cz</a>	
Zadavatel: Statutární město Chomutov Zborovská 4602 430 28 Chomutov		Projektant části PD:	
Odpovědný projektant: Ing. Anna Schwarzová		Vypracoval: Ing. Karolína Šapáková	
Kontroloval: Ing. Gabriela Úlehlová		Autorizační razítko:	
Název akce: <b>Řešení prostoru rozária včetně altánu</b>		Datum: březen 2016	
Objekt: <b>D.4 Sadové úpravy</b>		Č. zakázky: 0808	
Název výkresu: <b>Situace sadových úprav</b>		Druh dok.: DPS	
		Úroveň dok.: FINAL	
		Formát: 2 A4	
		Č. výkresu: Č. paré:	
		Měřítko: 1:500	