

DODATEČNÉ INFORMACE K ZADÁVACÍ DOKUMENTACI Č. 16

dle § 49 odst. 2 zákona č. 137/2006 Sb., o veřejných zakázkách, ve znění pozdějších předpisů
(dále jen „ZVZ“)

ZADAVATEL: Statutární město Chomutov
Sídlo: Zborovská 4602, 430 01 Chomutov
Zastoupený: Mgr. Jan Mareš, primátor
IČ: 00261891

VEŘEJNÁ ZAKÁZKA:
Energetická opatření – ZŠ Písečná 5144, 430 04 Chomutov
Evidenční číslo VZ: 345360

Statutární město Chomutov, jako zadavatel výše uvedené veřejné zakázky, obdrželo dne 10. června 2013 žádost o dodatečné informace k zadávacím podmínkám.

Na níže uvedené dotazy poskytuje zadavatel následující odpověď.

Dotaz č. 1:

Žádám o dodatečné informace k zadávacím podmínkám: specifikace všech pomocných konstrukcí u sestav oken.

Odpověď zadavatele:

Jedná se o pomocnou výztužnou ocelovou konstrukci. Tato položka se ve výkazu výměr objevuje u sestav oken s velkou celkovou plochou, konstrukce musí být dimenzována dle rozměru okenní sestavy konkrétním výrobcem výplní a dle směrnice dodavatele profilů.

Dotaz č. 2:

Žádám o dodatečné informace k zadávacím podmínkám: specifikace sestavy vnitřních dveří ve vestibulu 5,6 × 3,15 m.

Odpověď zadavatele:

Sestava členěním odpovídá hlavním vstupním dveřím.

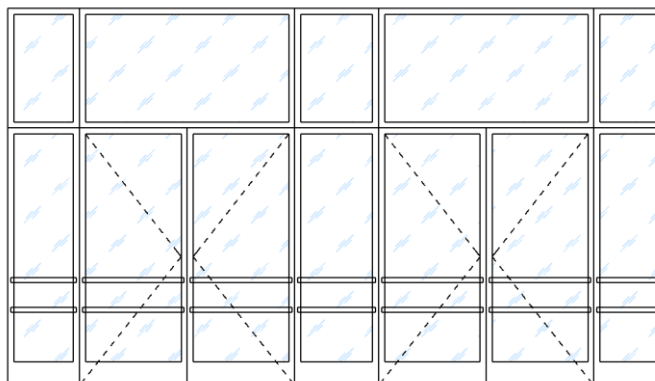
U těchto vnitřních dveří není energetickým auditem předepsaná minimální hodnota součinitele prostupu tepla U_D .

Popis:

2x dvoukřídlé dveře 1800x2150 mm s nadsvětlíkem 1800x1000 mm. Po krajích je sestava osazena pevnými bočními díly 600x2150 mm s nadsvětlíkem 600x1000 mm a středovým pevným dílem 700x2150 mm s nadsvětlíkem 700x1000 mm.

Sestava provedená z min. 3 – komorových PVC profilů, stavební hloubka min. 70 mm, zasklené izolačním dvojsklem 4-16-4, EPDM těsnění. Dveře opatřeny samozavíračem a stavěčem dveřního křídla, okopovou hranou. Celou sestavu opatřit oboustranně, dvojicí vodorovných madel (provedení nerez)

Schéma:



Dotaz č. 3:

Žádám o dodatečné informace k zadávacím podmínkám: specifikace doplnění vstupních dveří zámkem s přístupem na "čip"

Odpověď zadavatele:

Dveře budou opatřeny elektromechanickým samozamykacím zámkem. Přístup zvenčí tak bude možný jak za pomoci klíče, tak přiložením čipu ke čtečce. Z vnitřní strany bude klika v provedení panik.

V Chomutově dne 10. 7. 2013