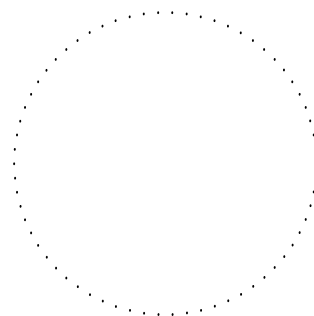


ČÍSLO REVIZE:	POPIS ZMĚNY / ODŮVODNĚNÍ:	DATUM:



## ČÁST C

AUTORIZACE

OBJEDNATEL:



**STATUTÁRNÍ MĚSTO CHOMUTOV**

Zborovská 4602  
430 28 Chomutov  
IČ: 00261891

ZHOTOVITEL:

**ADV/S/A**  
projekty a řízení dopravních staveb

**ADVISIA, s.r.o.**

Rubeška 215/1  
190 00 Praha 9 - Vysočany  
IČ: 24668613  
www.advisia.cz, info@advisia.cz

NAVRHL / VYPRACOVAL:

Ing. Tereza Škorpilová

ZODPOVĚDNÝ PROJEKTANT:

Ing. Miroslav Větrovský

TECHNICKÁ KONTROLA:

Ing. Miroslav Větrovský

HLAVNÍ INŽENÝR PROJEKTU:

Ing. Tereza Škorpilová

AKCE:

**Rekonstrukce ulice Školní, Chomutov**

ČÍSLO ZAKÁZKY:

19\_010-CV

DATUM:

04/2024

REVIZE:

**00**

ČÍSLO PŘÍLOHY:

**C.8**

NÁZEV PŘÍLOHY:

**Etapizace stavby**

FORMÁT:

-

MĚŘÍTKO:

-

STUPEŇ PD:

**DPS**

PARÉ:

## C.8 Etapizace stavby

Stavba v ulici Školní celkové délky 740 m je doporučena realizovat v rámci 4 jednotlivých etap. Vzhledem k tomu, že ulice Školní je frekventovanou ulicí a je dopravně značně vytížena je velmi důležité jednotlivé uzavírky vázat na jiné uzavírky v okolí s ohledem na možné objíždky a průjezdnost záchranných složek. V ulici se rovněž nacházejí školy, tzn. tyto úseky by bylo vhodné realizovat alespoň z části v době letních prázdnin.

Pokud na sebe jednotlivé etapy nebudou časově nebo realizačně přímo navazovat je důležité, aby bylo provedeno provizorní dopravní značení, které bude na sebe jednotlivé etapy plynule navádět. Stavbou totiž dojde k úpravě šířkové uspořádání ulice (šířka komunikace i chodníků).

V úseku se nenacházejí žádné autobusové zastávky ani průjezd veřejné hromadné dopravy.

Doporučené rozhraní etap je z důvodu možných objížděk a konkrétně se jedná o úseky:

ETAPA I: ul. Beethovenova – ul. Vodních staveb

ETAPA II: ul. Vodních staveb – ul. Meisnerova

ETAPA III: ul. Meisnerova – ul. 28. října

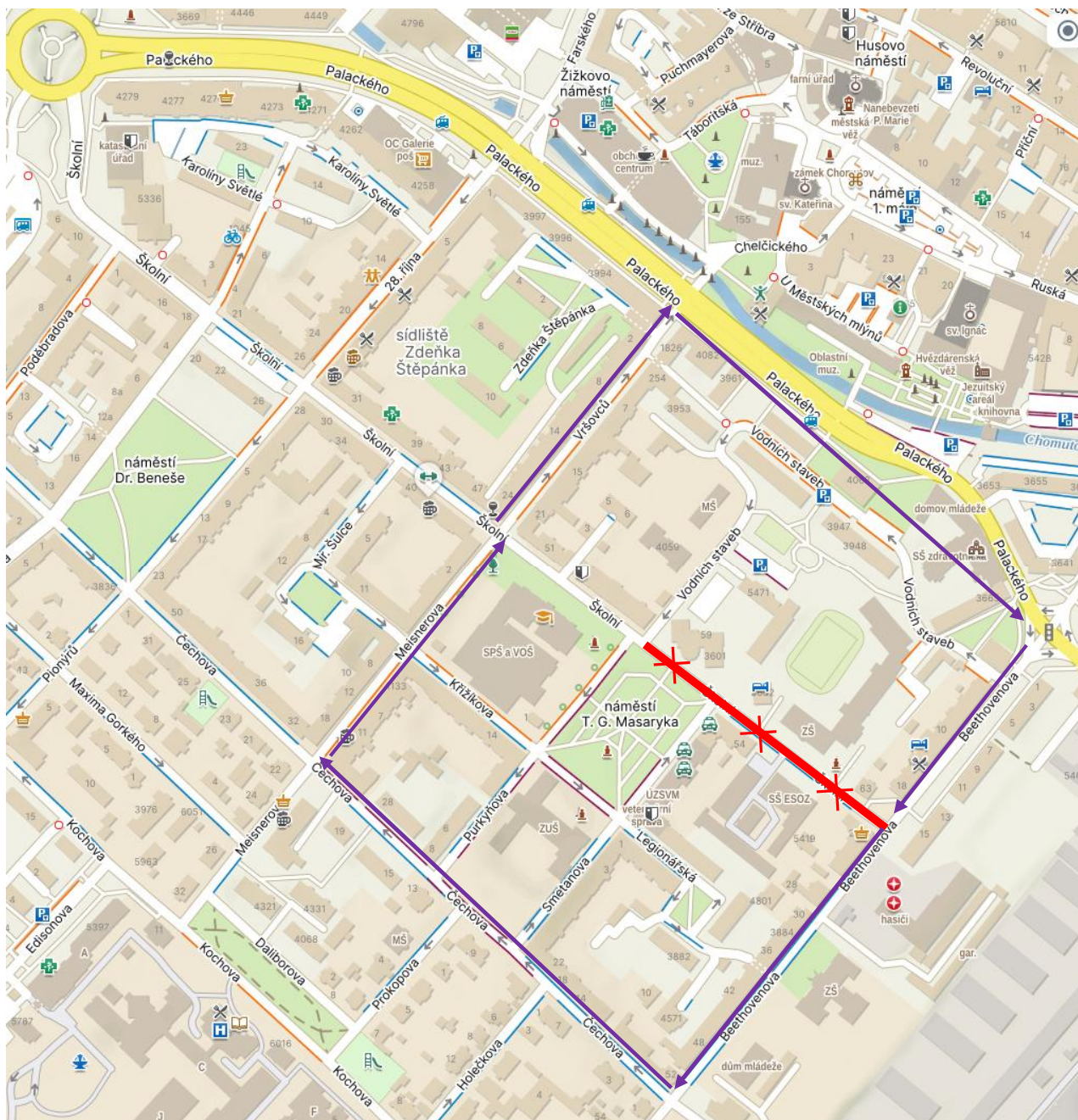
ETAPA IV: ul. 28. října – Autobusové nádraží

## Harmonogram výstavby

Harmonogram je orientační a je závislý na skutečném počtu etap, které budou zpracovány zhotovitelem stavby a projednány s dopravním úřadem v návaznosti na jiné uzavírky v okolí.

roky				1												2											
měsíce	-3	-2	-1	1	2	3	4	5	6	7	8	9	10	11	12	13	14	15	16	17	18	19	20	21	22	23	24
ETAPA I	projednání uzavírky			realizace stavby																							
ETAPA II	zahájení stavby					projednání uzavírky		realizace stavby																			
ETAPA III								projednání uzavírky		realizace stavby																	
ETAPA IV														projednání uzavírky													
																projednání uzavírky		realizace stavby									

ETAPA I – možné objížděky:



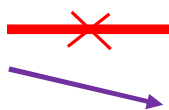
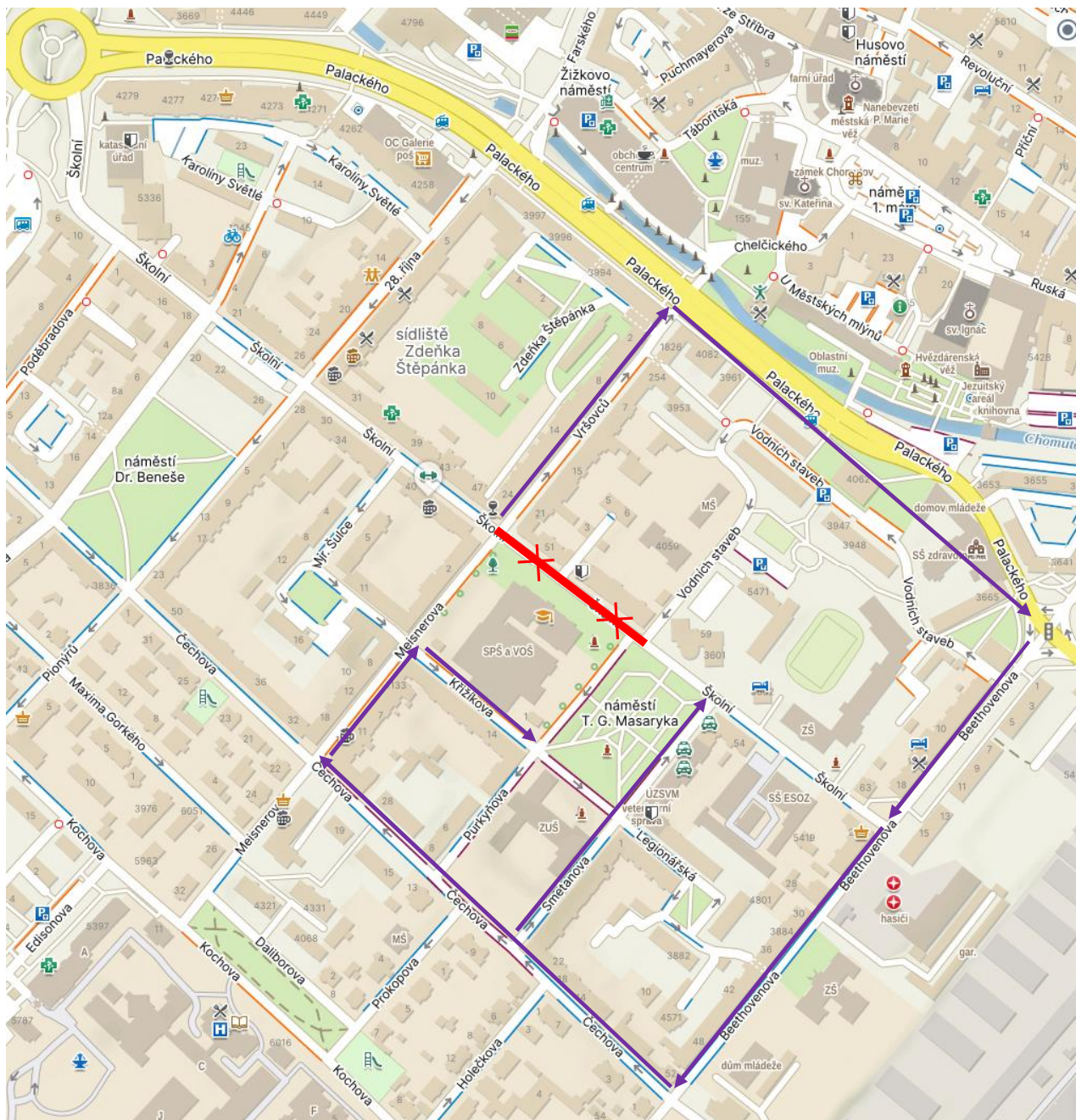
uzavřený úsek



možné využití okolních ulic pro objížděky



ETAPA II – možné objížděky:

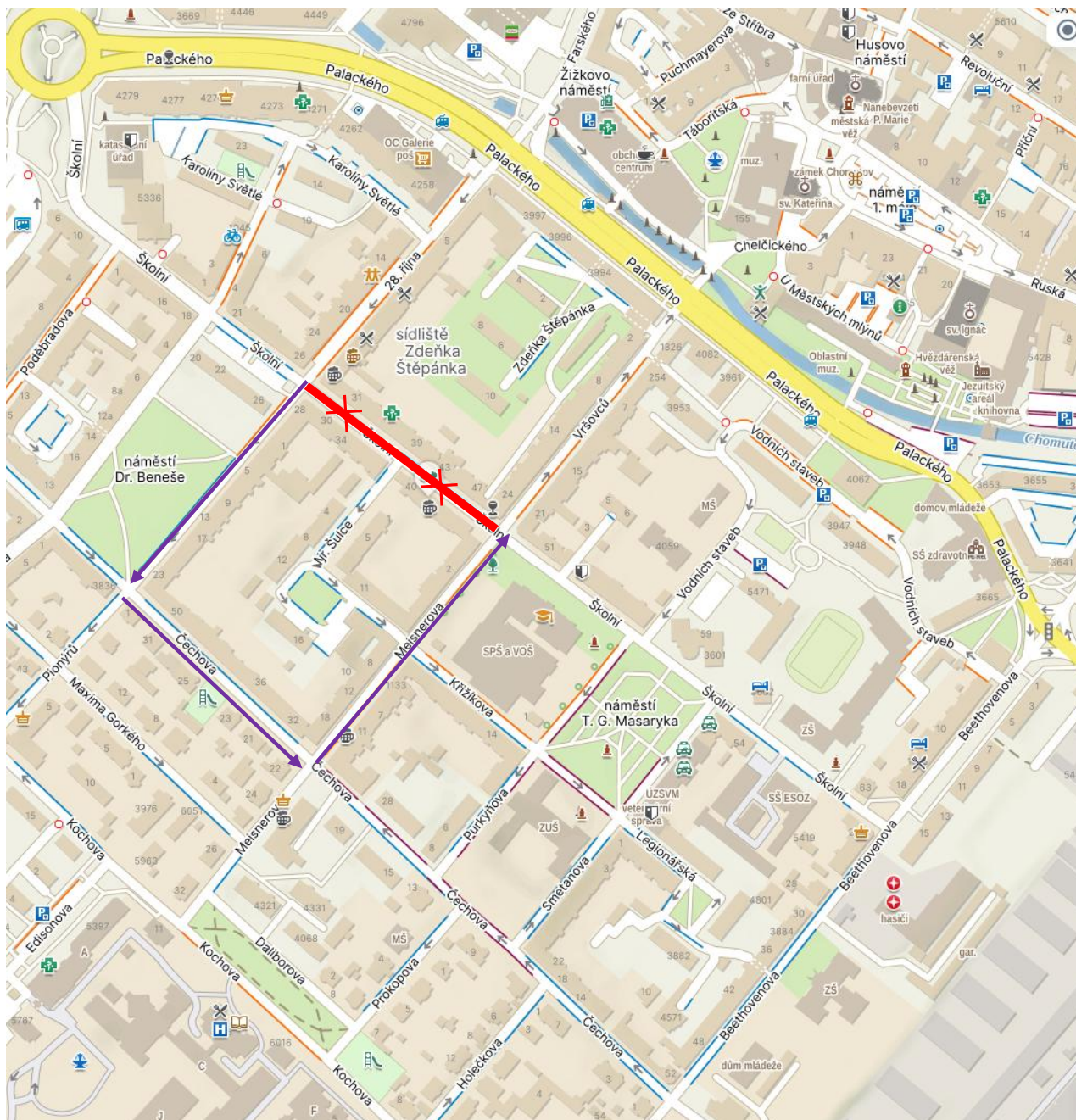


uzavřený úsek

možné využití okolních ulic pro objížděky



ETAPA III – možné objížďky:

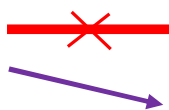
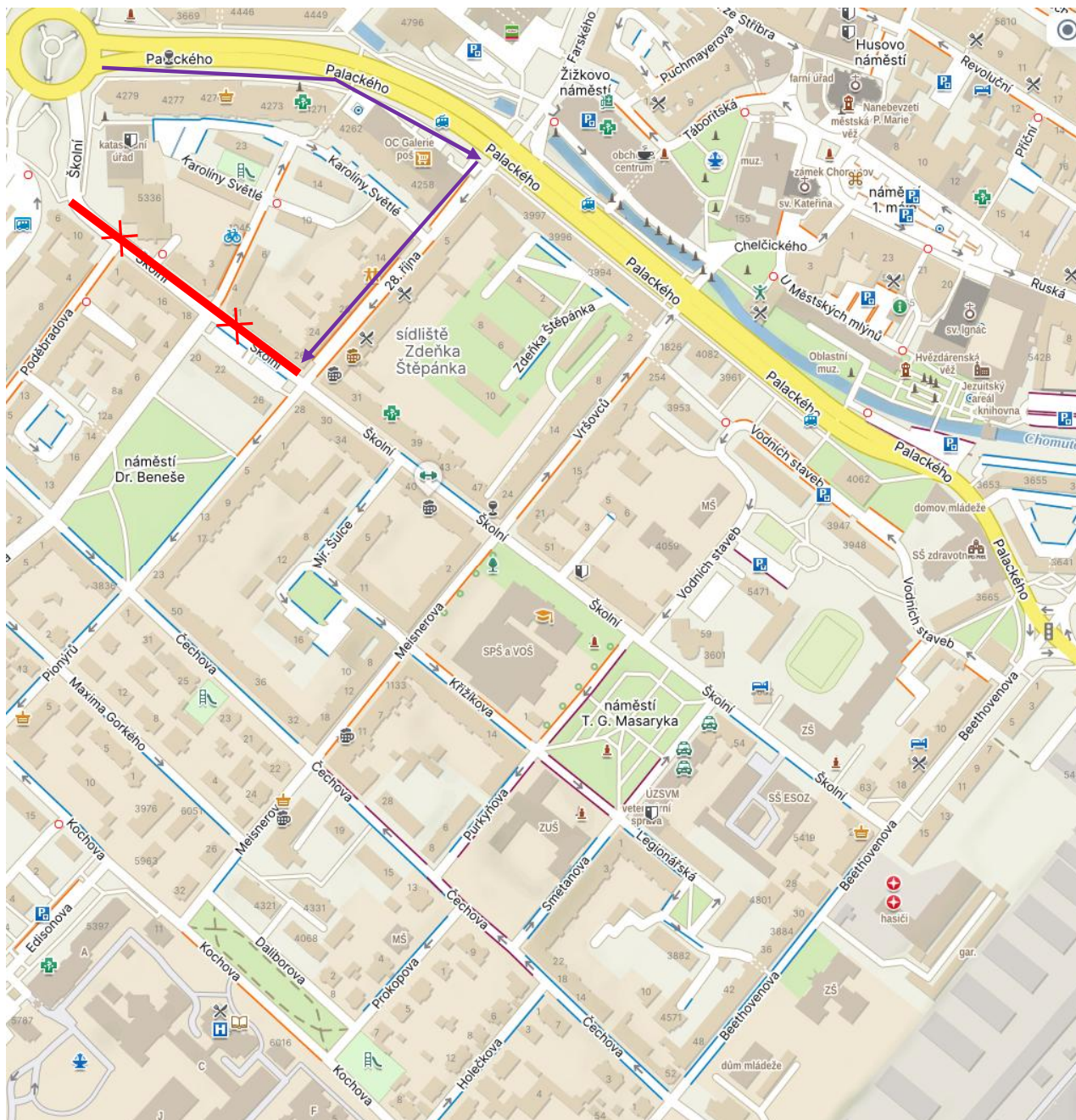


uzavřený úsek

možné využití okolních ulic pro objížďky



ETAPA IV – možné objížďky:

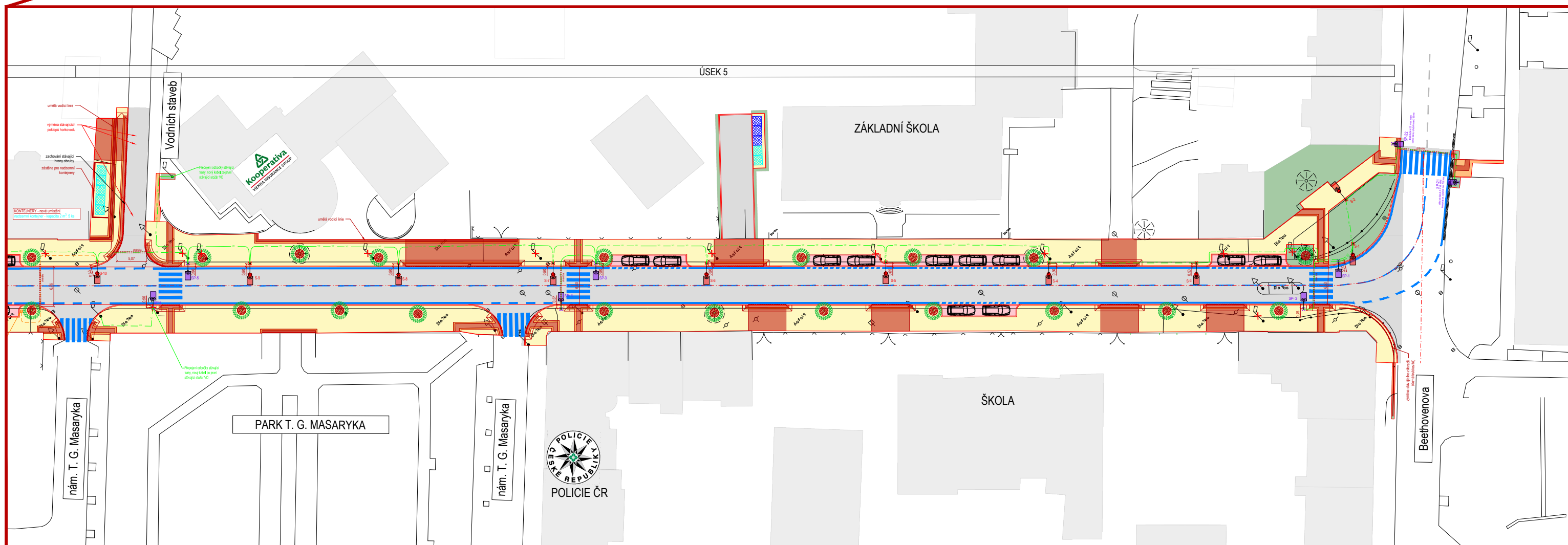


uzavřený úsek

možné využití okolních ulic pro objížďky

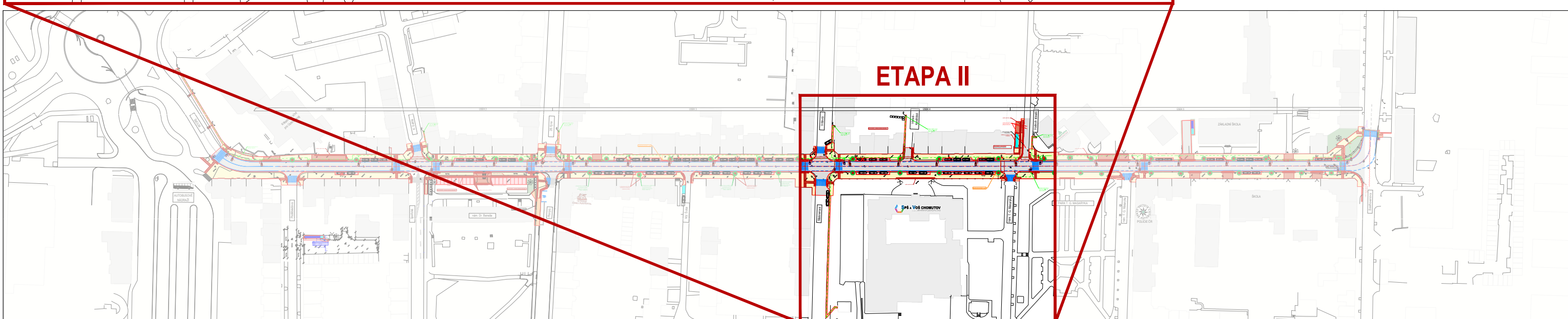
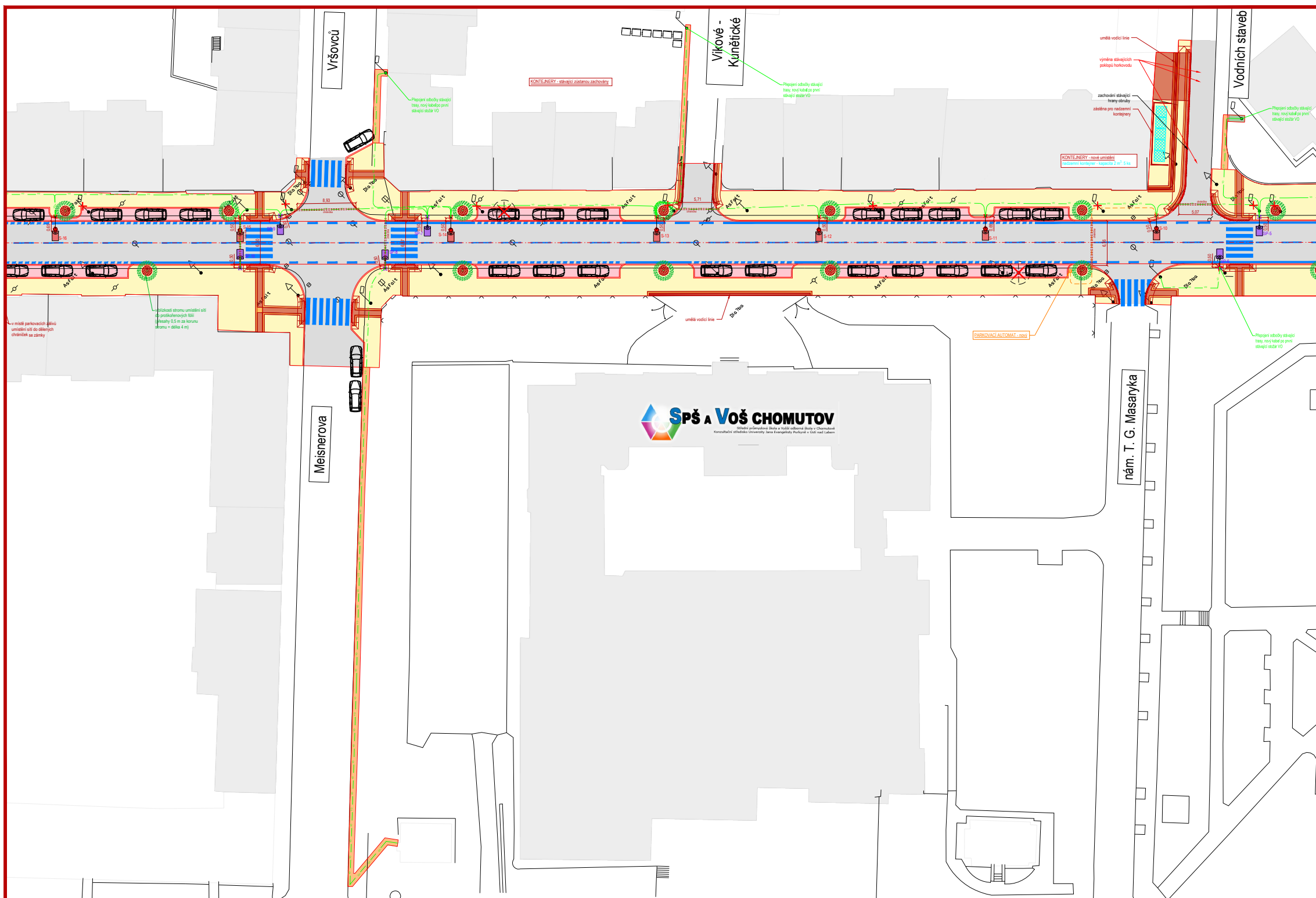


ul. Beethovenova - ul. Vodních staveb



## ETAPA II

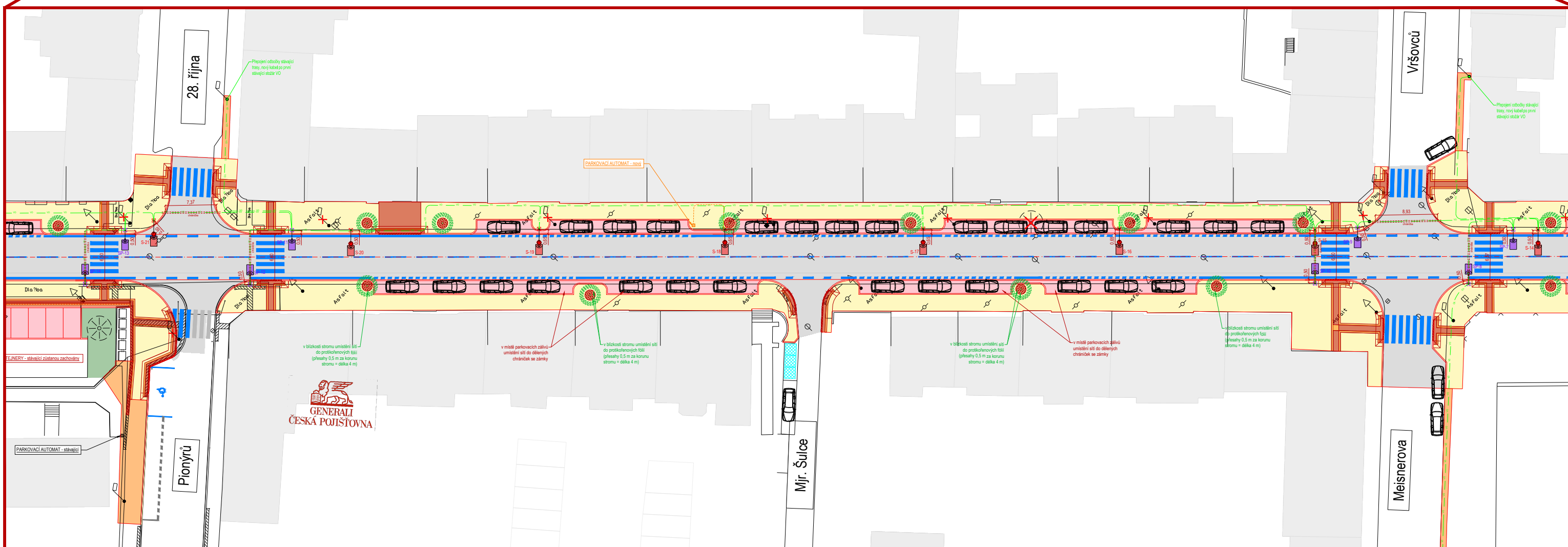
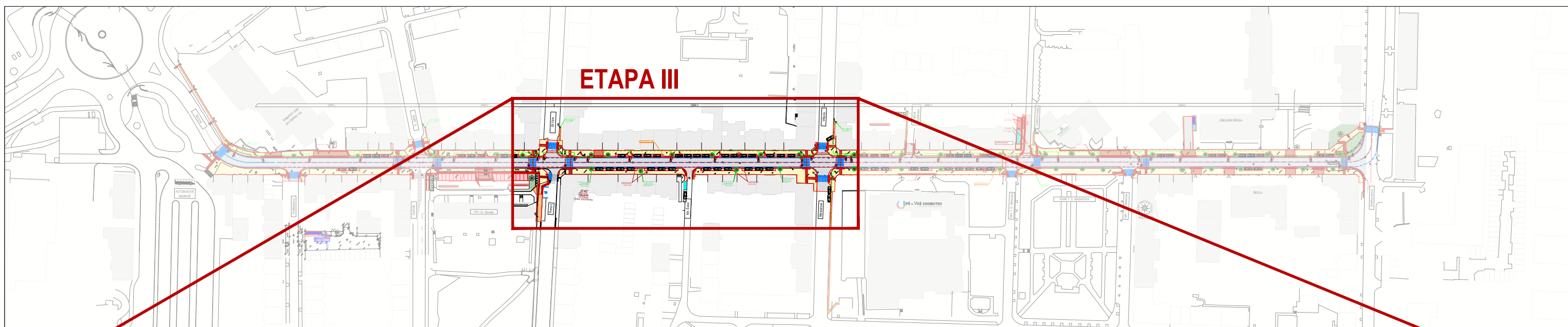
ul. Vodních staveb - ul. Meisnerova





# ETAPA III

ul. Meisnerova - ul. 28. října



# ETAPA IV

## ul. 28. října - autobusové nádraží

