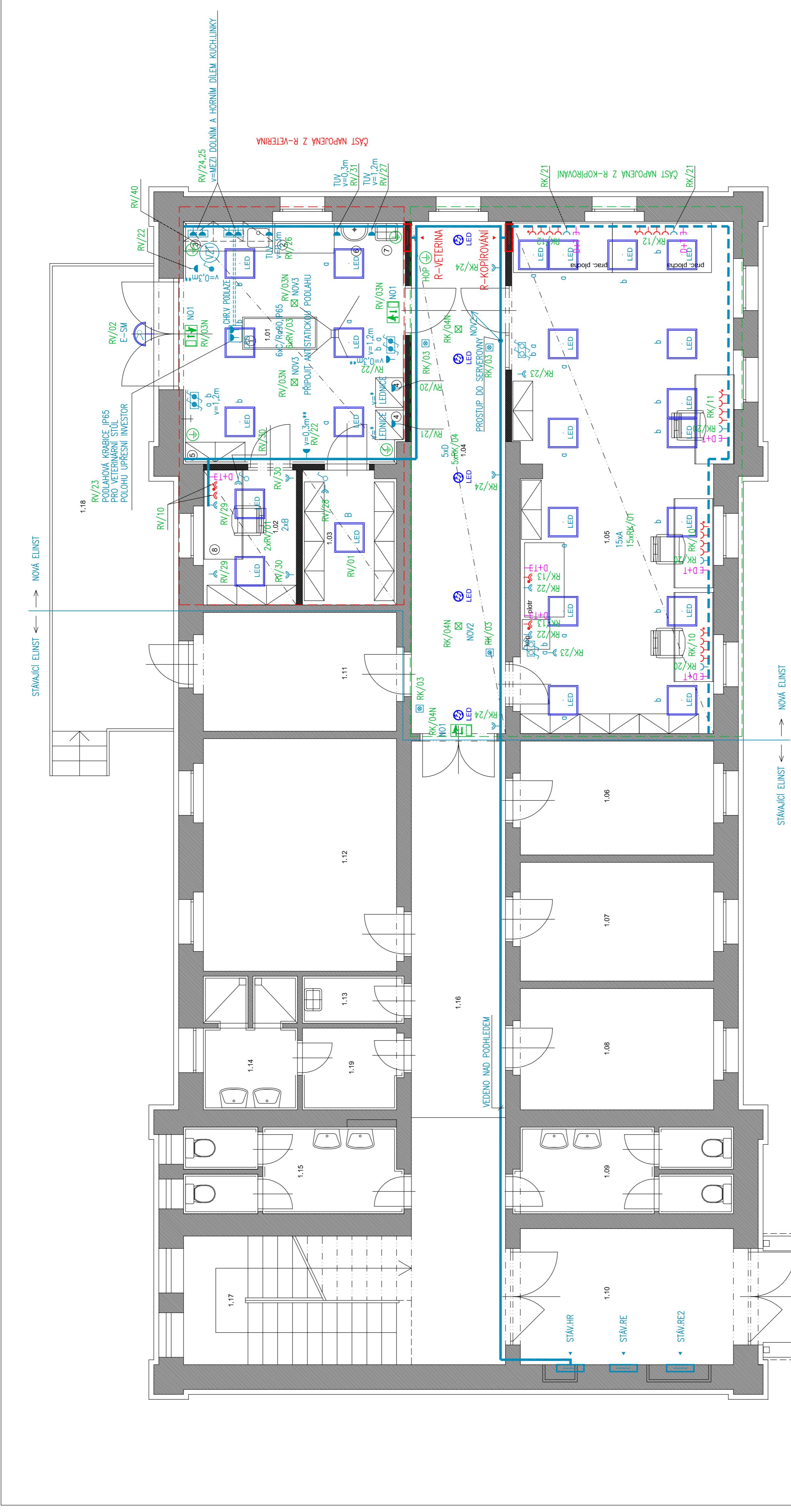


ČÍSELNÍ MÍSTNOSTI	ROZSAH	ST. VÝŠKA	PODLAHA	PROJEKT	STĚNY
1.01	KANCELAR	5,11	P.01	STANOVAN	S.01
1.02	SKLAD LÉKŮ	10,0	P.02	STANOVAN	S.02
1.04	CHODBA		P.02	STANOVAN	S.02
1.06	KOPIROVACÍ CENTRUM		P.02	STANOVAN	S.02
1.06	ARCHIV	9,0	P.02	STANOVAN	S.02
1.07	FOTOLABORATOR	9,4	P.02	STANOVAN	S.02
1.08	KUCHYŇKA	9,6	P.02	STANOVAN	S.02
1.09	WC - ŽENY	7,5	P.02	STANOVAN	S.02
1.10	ZADVĚŘÍ	12,0	P.02	STANOVAN	S.02
1.11	KOTELNA	9,4	P.02	STANOVAN	S.02
1.12	STUDOVNA	18,8	P.02	STANOVAN	S.02
1.13	ÚKID	1,7	P.02	STANOVAN	S.02
1.14	UMÝVÁRNA	5,1	P.02	STANOVAN	S.02
1.15	WC - MUŽI	7,5	P.02	STANOVAN	S.02
1.16	CHODBA	23,8	P.02	STANOVAN	S.02
1.17	SCHODIŠTĚ	4,41	P.02	STANOVAN	S.02
1.18	RAMPA	25,0	P.02	STANOVAN	S.02
1.19	ŠATNA	3,3	P.02	STANOVAN	S.02
1.20	VSTUP	7,5	P.02	STANOVAN	S.02



LEGENDA ZNAČEK:

- TL S ORIENT.SIGNALKOU
- SVÍTIDLO S VESTÍMÝ SENZOREM
- SVÍTIDLA NA STROP
- NOUZOVÉ SVÍTIDLO S VLASTNÍM ZALOŽNÍM ZDROJE
- NOUZOVÉ SVÍTIDLO S PIKTOGRAMEM S VLASTNÍM ZALOŽNÍM ZDROJE
- ROZDÁČEČ NN
- POJISTKOVÁ SKŘÍŇ
- SVORKOVNICE POSPOJENÍ
- TL S ORIENT.SIGNALKOU
- OVLADAČE OSVĚTLENÍ IP20
- OVLADAČE OSVĚTLENÍ IP44
- PORIHOVÝ OVLADAČ
- ZÁSUVKA 230V S VÍČKEM, IP20
- DVOUZÁSUVKA/ZÁSUVKA 230V, IP20
- DVOUZÁSUVKA 230V S 3.ST.PŘEP.OCHRANY
- ZÁSUVKA 230V, IP44
- ZÁSUVKA 400V, IP44

- PARAPETNÍ ŽLAB
- SORIŽENÁ KABELOVÁ TRASA
- KABELOVÝ VÝVOD 1f
- KABELOVÝ VÝVOD 3f
- VYPÍNAČ 3f
- DVOU/TROU/ČTYŘRAMEČEK
- STOUPAČÍ VEDENÍ
- VZT MOTOR
- ZÁSUVKA SK DATA-TELEFON

POZN.
 ČERVENÉ ZÁSUVKY SLOUŽÍ PRO VÝPOČETNÍ TECHNIKU.
 ZÁSUVKY PRO SPECIÁLNÍ POUŽITÍ.

*POZN.
 VÝŠKA ZÁSIVEK PRO LEDNICE BUDE UPŘESNĚNA INVESTOREM, DLE VÝŠKY LEDNICE
 **POZN.
 VÝŠKA ZÁSIVEK 30cm NAD PODLAHOU, JE VYUŽITÍ I PRO NÁPOJENÍ VETERINÁRNÍHO STOLU.

hlavní projektant: ING. JOSEF ŘÁPEK HAVLČKOVA 4136, CHOMUTOV 430 03 IČ: 62203380 TEL: 604 728 055		projektant:	
projektant:		ELPRO CHOMUTOV s.r.o. LUDČKA 2211/13, CHOMUTOV 430 03 IČ: 28701216, DIČ: CZ28701216 TEL: 474 331 680	
stupeň projektu:	ÚR+SP	hlavní projektant:	ING. JOSEF ŘÁPEK
projektant:	ING. MILAN ŠKVÁRA	kreslí:	PAVEL BUCHTA
investor:	Zoopark Chomutov, p.o., Přemyslova 259, Chomutov	zakázka:	Stavební úpravy 1.np Správní budova Zooparku Chomutov
část:	D.3—ELEKTROINSTALACE	č.zakázky:	ES19/2023
příloha:	PŮDORYS 1.NP—ELEKTROINSTALACE	datum:	08/2023
		mřítko:	1:50
		č.přílohy:	D.3—2
		č.výtisku:	