

STAVEBNÍ ÚPRAVY:

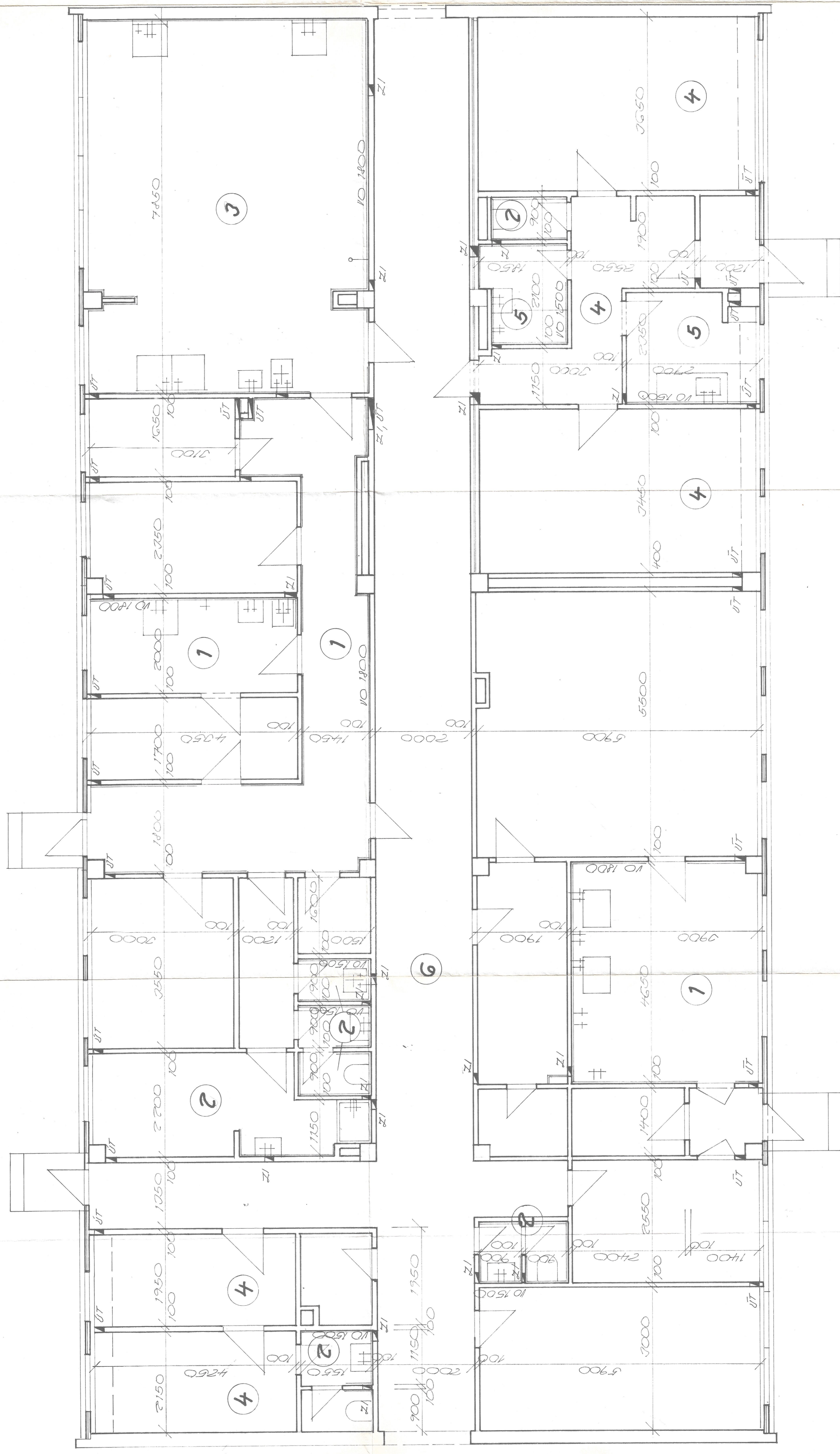
- 1 - OTLUČENÍ STĚN, OBKLADU A PROVĚZENÍ NOVÉHO BĚŽNINOVÉHO OBKLADU V CELEĚ KLOUĚ
- 2 - DÍTKO Z 50 %
- 3 - OTLUČENÍ STĚN, OBKLADU A PROVĚZENÍ NOVÉHO BĚŽNINOVÉHO OBKLADU V CELEĚ KLOUĚ, VYPRÁVENÍ KERAM. DLAŽBY ZE 50 %
- 4 - DEMONTÁŽ A NÁMĚDNÁ MONTÁŽ KRYTÝ RADIAČNÍ TORÚ
- 5 - OTLUČENÍ STĚN, OBKLADU, PROVĚZENÍ NOVÉHO Z 50 %, DEMONTÁŽ A MONTÁŽ KRYTÝ RADIAČNÍ TORÚ
- 6 - VYPRÁVENÍ PODLAHY, KER. DLAŽBA ZE 50 %, BUDE PROVĚDENO NOVĚ ODVĚTLENÍ VZHLEDNĚ NA ROZLIŠNÍ INITALACI VEDENÉ POD NTRORČEM, NOVÁ ZAŘÍKOVKA TĚLENA ZAVĚŠENÁ - 10 KJ

POZNÁPKA:

OKOLÍ VŠECH KONSTRUKCÍ BUDE VYPRÁVENO

PROSTUPY:

ROZMĚR	TL. 150 MM
800/500	1 KJ
500/500	2 KJ
500/500	42 KJ
DLAŽBA	~ 40 M ²



Projektant	ING. J. J. J. J.
Vypracoval	J. J. J. J.
Prostředí	Č. J. J. J.
Stavba	REKONSTRUKCE ROZLIŠNÍ INITALACI VEDENÉ POD NTRORČEM, NOVÁ ZAŘÍKOVKA TĚLENA ZAVĚŠENÁ - 10 KJ
Ing. Zdeněk Šnajdr	ČSIA 2006/10
400 11	Ust. mod. Labem
FOVAZI	150 13132724
Denum	1. 95
Stavba	PROJ.
Čís. výk.	1.50
Čís. výk.	A-3