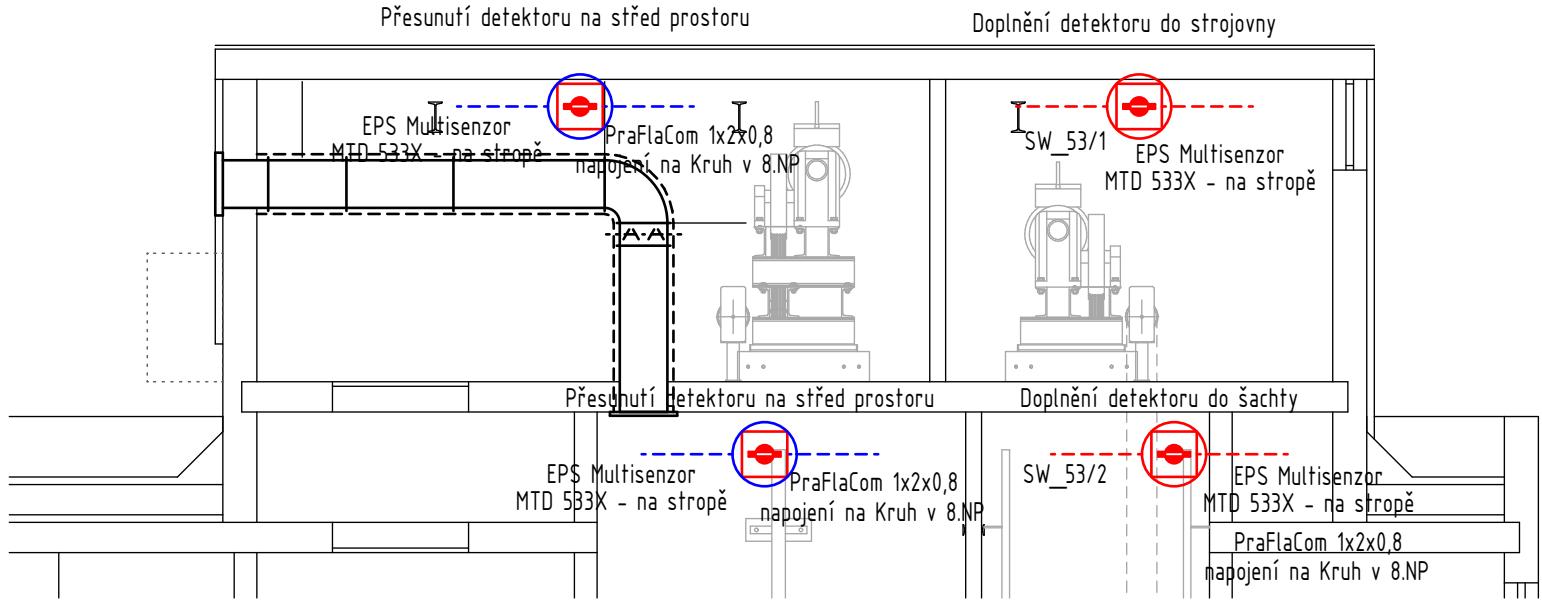
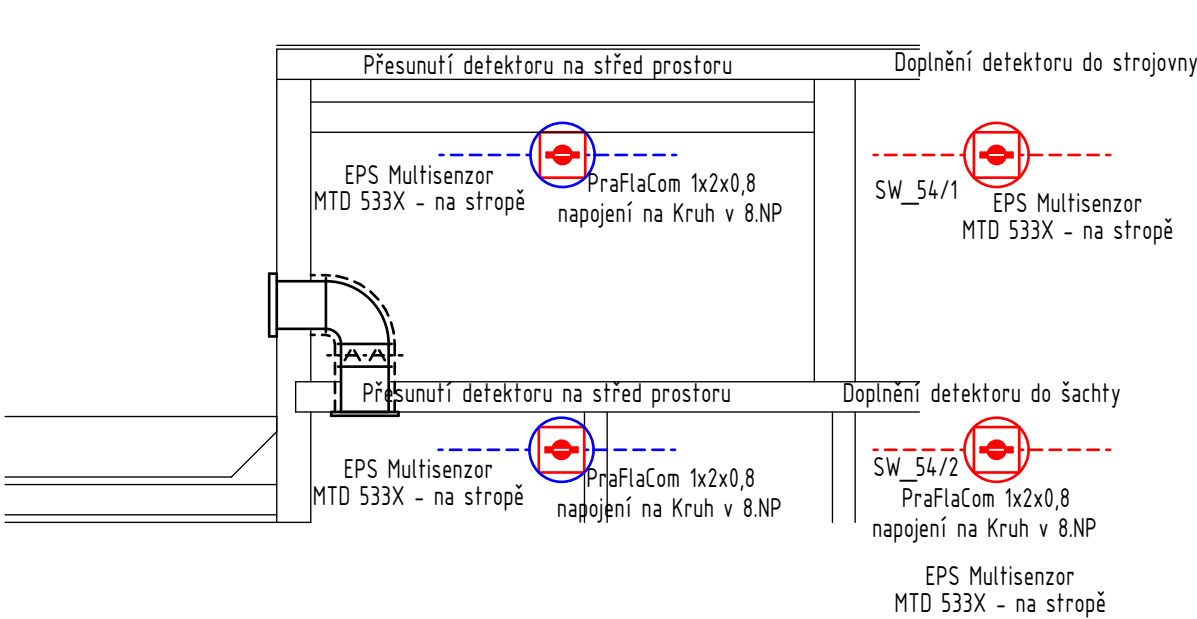


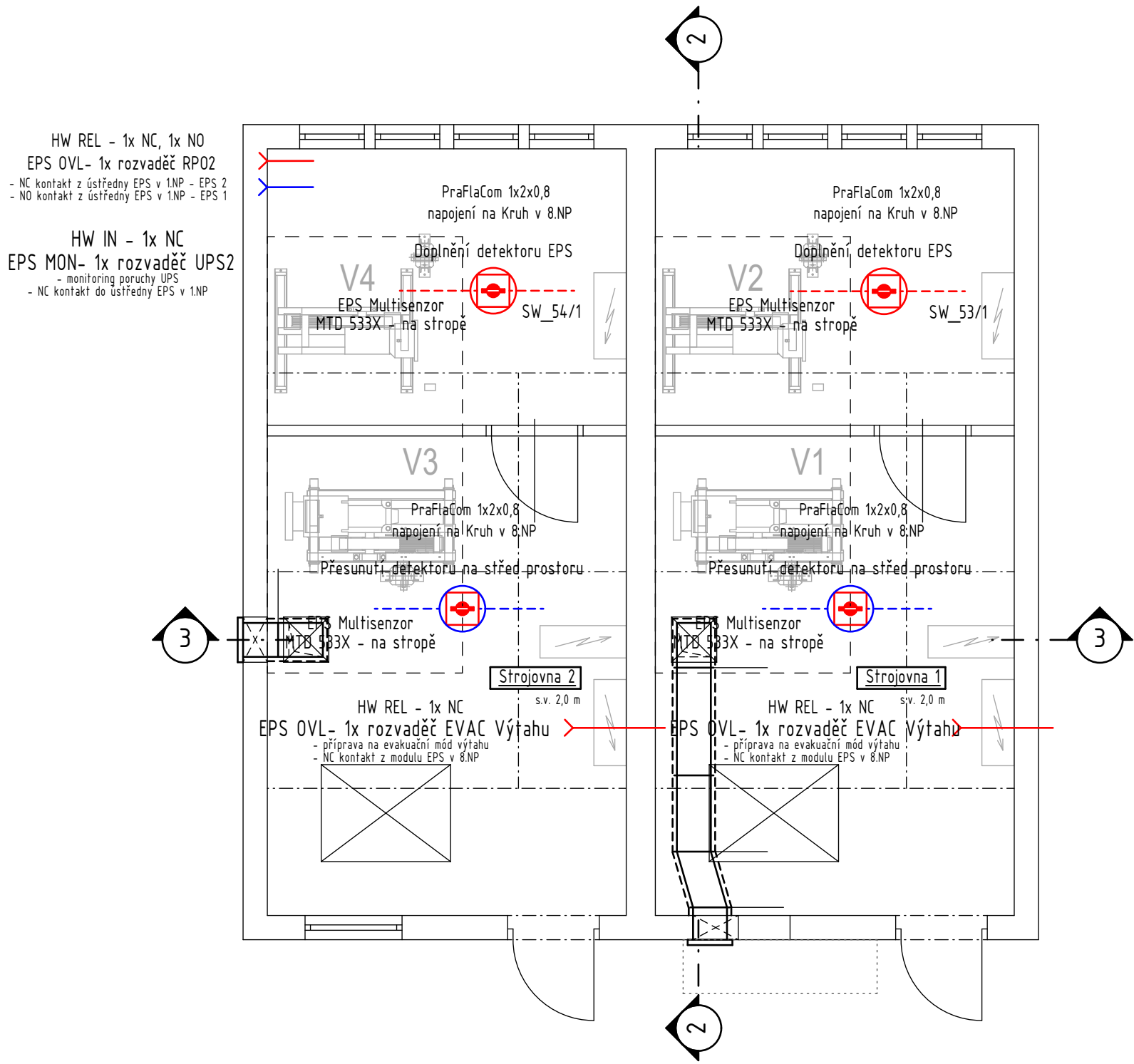
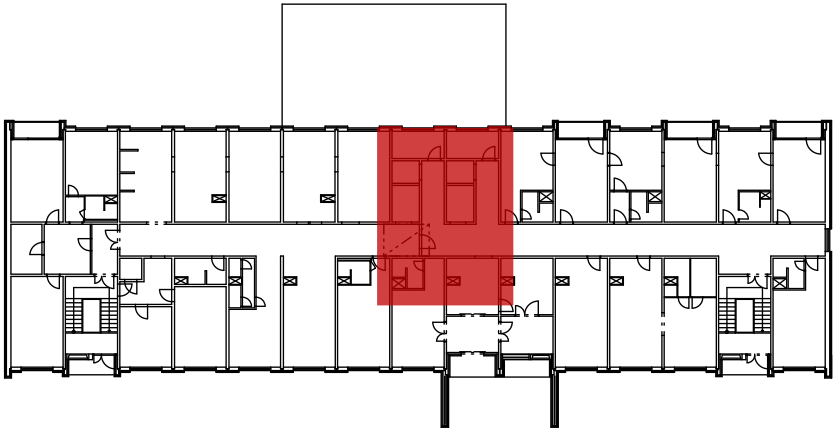
Řez 2-2



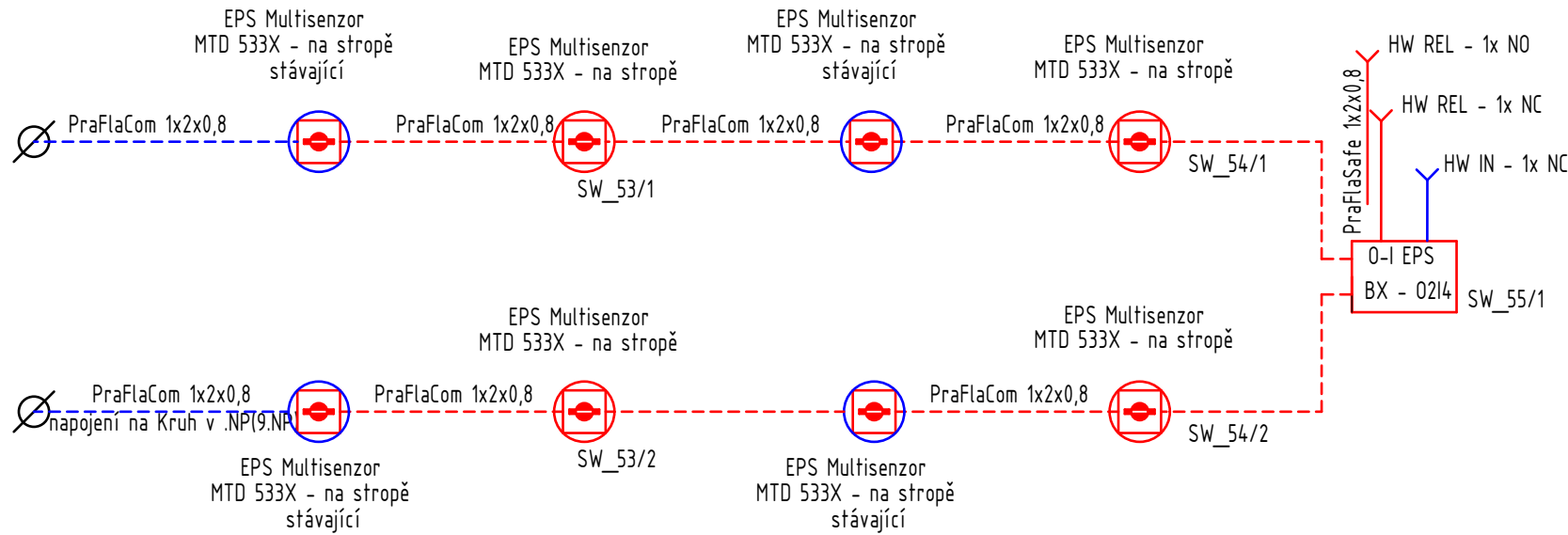
Řez 3-3



Orientační schéma



Připojení na stávající kruhové vedení v 8.NP



Legenda výkresu

- EPS Multisenzor MTD 533X instalovaný na stropě NOVÝ vč. patice USB
- kabeláž PraFlaCom 1x2x0,8 vedená na stropě pomocí kabelové instalační trubky D=16mm
- EPS Multisenzor MTD 533X stávající - změna umístění vzhledem ke stavebním změnám
- kabeláž PraFlaCom 1x2x0,8 vedená na stropě pomocí kabelové instalační trubky D=16mm
- EPS - výstupy RELÉ NC - rozpínací kontakt pro technologii výťahu resp. VZT šachty - informace POŽÁR
- kabeláž PraFlaGuard 1x2x0,8 vedená na stropě pomocí kabelové instalační příchytky dle PBR
- EPS - vstup NC - rozpínací kontakt informace o poruše UPS k napájení výťahu
- kabeláž PraFlaGuard 1x2x0,8 vedená na stropě pomocí kabelové instalační příchytky dle PBR

Poznámky

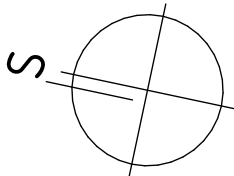
Rozvody jednotlivých profesí je nutné mezi sebou koordinovat a zvolit vhodný postup montáže. V některých částech stavby jsou také vazby na stavební připravenost, zejména provedení stavebních prostupů svislými a vodorovnými konstrukcemi.

Před objednáním materiálu, zahájením montáže a dodávek je nutné zkontrolovat skutečný stav na stavbě, zda projektové řešení odpovídá skutečnosti a zařízení lze do daného prostoru umístit.

Všechny rozměry je nutné před zadáním do výroby ověřit na stavbě.

Tento dokument byl vypracován dle přílohy č. 13 k vyhlášce č. 499/2006 Sb., o dokumentaci staveb, ve znění pozdějších předpisů.

Změna č.	Datum	Popis změny



±0,00 = 1.NP výškový systém: BpV souřadnicový systém: S-JTSK			
VYPRACOVAL	Ing. Michal Hamr	 Vítězslav Daniš Předsedy 37, 430 01 Ústí IČO: 02446761 DIČ: CZ02446761 ID dat. schv.: svbuz3 +420 734 453 114 danis@sluzby-chomutov.cz	
KONTROLOVAL	Ing. Miloslav Čáp, Ph.D.		
STAVEBNÍK	Sociální služby Chomutov, p.o., Písečná 5030, 430 04 Chomutov		
MÍSTO STAVBY	Chomutov, k. ú. Chomutov I, p. p. č. 5772/161, 6126/17		
NÁZEV STAVBY	Evakuační výťahy v domově pro seniory, Písečná 5062, Chomutov		
STUPEŇ PD	Provádění stavby	FORMÁT	A2
OBJEKT	Domov pro seniory - Písečná 5062, Chomutov	DATUM	listopad 2022
ČÁST DOKUMENTACE	D.1.4.7 Elektrická požární signalizace	ZAKÁZKA	2022-14
NÁZEV	Půdorys strojovny	MĚŘÍTKO	1:50
		ČÍSLO VÝKRESU	D.1.4.7.b.02
Autorská práva vyhrazena; Chráněno podle ISO 16016 v platném znění.			