

ŽADATEL

Libor Slavík

NAŠE ZNAČKA
0201394394

VYŘIZUJE / LINKA

VYŘÍZENO DNE
04.04.2022

Sdělení o existenci komunikačního vedení společnosti Telco Pro Services, a. s.

Název akce: VO Dukelská

Účel: Územní rozhodnutí

Vážený zákazníku,
dovolujeme si reagovat na Vaši žádost číslo 0201394394 ze dne 04.04.2022 o sdělení existence komunikačního zařízení v majetku společnosti Telco Pro Services, a. s., ve Vámi vymezeném zájmovém území.

V majetku společnosti Telco Pro Services, a. s., se na Vámi uvedeném zájmovém území:
nachází nebo ochranným pásmem zasahuje komunikační zařízení

	komunikační vedení
Podzemní síť	sřet
Nadzemní síť	sřet

Komunikační zařízení je chráněno ochranným pásmem podle § 102 a nás. zákona č. 127/2005 Sb., o elektronických komunikacích a o změně některých souvisejících zákonů (zákon o elektronických komunikacích), ve znění pozdějších předpisů.

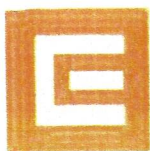
Přibližný průběh tras komunikačního zařízení zasíláme v příloze k tomuto dopisu. Dovolujeme si upozornit, že v trase kabelového vedení může být uloženo několik kabelů.

Pokud je předpoklad, že stavební nebo jiná pracovní činnost zasáhne do ochranného pásma podzemního komunikačního vedení, je povinností stavebníka objednat si vytýčení polohy podzemního komunikačního vedení nebo zařízení u Telco Pro Services a. s. 15 dnů před zahájením stavebních prací na adrese

Po vytýčení podzemního komunikačního vedení bude žadateli předán „Protokol o vytýčení“, jehož součástí je „souhlas s činností v ochranném pásmu“ podzemního telekomunikačního vedení.

Jestliže uvažovaná akce vyvolá potřebu dílčí změny trasy komunikačního vedení nebo přemístění některých prvků komunikačního zařízení, je nutné včas společnost Telco Pro Services, a. s. požádat o písemný souhlas a o informaci k dalšímu postupu. Dovolujeme si Vás rovněž upozornit, že v zájmovém území se může nacházet taktéž jiné zařízení, které není v majetku společnosti Telco Pro Services, a. s.

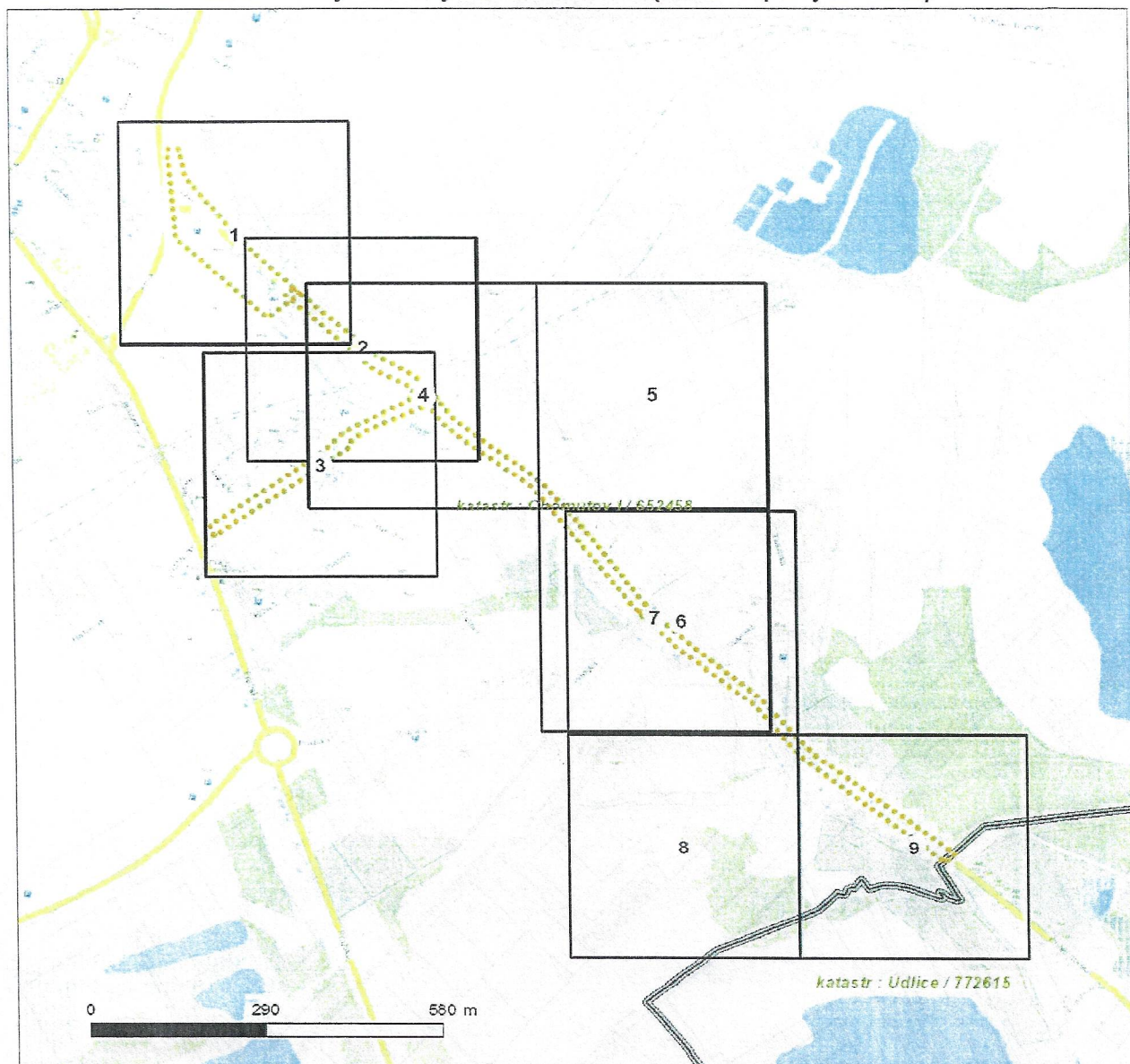
Toto sdělení je platné do 04.04.2023 a je jedním z podkladů pro zpracování projektové dokumentace, pokud je taková dokumentace zpracovávána. Toto sdělení však nenahrazuje vyjádření k projektové dokumentaci pro územní nebo stavební řízení, je-li potřeba.



Platí pouze se sdělením číslo 0201394394.

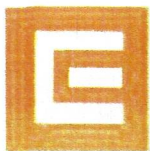
Zakreslené polohy zařízení v příloze jsou pouze informativní.

Situační výkres zájmového území (klad mapových listů)



LEGENDA

- | | |
|---------------------------------|--------------------------------|
| ■ ■ ■ Nadzemní optické vedení | ■ ■ Radioreléový spoj vzduch |
| — Podzemní optické vedení | ... Zajímavé území |
| - - - Nadzemní metalické vedení | == Hranice katastrálního území |
| — Podzemní metalické vedení | |

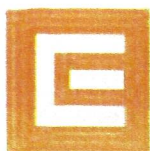


Platí pouze se sdělením číslo 0201394394.

Zakreslené polohy zařízení v příloze jsou pouze informativní.

Situační výkres - list 2

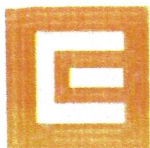




Platí pouze se sdělením číslo 0201394394.
Zakreslené polohy zařízení v příloze jsou pouze informativní.

Situační výkres - list 4



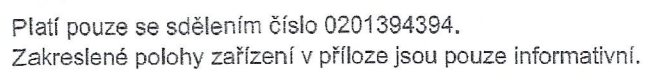


Platí pouze se sdělením číslo 0201394394.

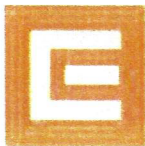
Zakreslené polohy zařízení v příloze jsou pouze informativní.

Situační výkres - list 6





This is a cadastral map showing land parcels and infrastructure. The map is divided into several sections by a central road and other boundaries. The text "katastr : Chomutov I / 652458" is visible in the center, and "katastr : Udlice / 772615" is visible in the bottom right corner. A scale bar at the bottom left indicates distances of 0, 50, and 100 meters. The map includes various numbered parcels, such as 401901, 401902, 401903, 401904, 401905, 401906, 401907, 401908, 401909, 401910, 401911, 401912, 401913, 401914, 401915, 401916, 401917, 401918, 401919, 401920, 401921, 401922, 401923, 401924, 401925, 401926, 401927, 401928, 401929, 401930, 401931, 401932, 401933, 401934, 401935, 401936, 401937, 401938, 401939, 401940, 401941, 401942, 401943, 401944, 401945, 401946, 401947, 401948, 401949, 401950, 401951, 401952, 401953, 401954, 401955, 401956, 401957, 401958, 401959, 401960, 401961, 401962, 401963, 401964, 401965, 401966, 401967, 401968, 401969, 401970, 401971, 401972, 401973, 401974, 401975, 401976, 401977, 401978, 401979, 401980, 401981, 401982, 401983, 401984, 401985, 401986, 401987, 401988, 401989, 401990, 401991, 401992, 401993, 401994, 401995, 401996, 401997, 401998, 401999, 402000, 402001, 402002, 402003, 402004, 402005, 402006, 402007, 402008, 402009, 402010, 402011, 402012, 402013, 402014, 402015, 402016, 402017, 402018, 402019, 402020, 402021, 402022, 402023, 402024, 402025, 402026, 402027, 402028, 402029, 402030, 402031, 402032, 402033, 402034, 402035, 402036, 402037, 402038, 402039, 402040, 402041, 402042, 402043, 402044, 402045, 402046, 402047, 402048, 402049, 402050, 402051, 402052, 402053, 402054, 402055, 402056, 402057, 402058, 402059, 402060, 402061, 402062, 402063, 402064, 402065, 402066, 402067, 402068, 402069, 402070, 402071, 402072, 402073, 402074, 402075, 402076, 402077, 402078, 402079, 402080, 402081, 402082, 402083, 402084, 402085, 402086, 402087, 402088, 402089, 402090, 402091, 402092, 402093, 402094, 402095, 402096, 402097, 402098, 402099, 402100, 402101, 402102, 402103, 402104, 402105, 402106, 402107, 402108, 402109, 402110, 402111, 402112, 402113, 402114, 402115, 402116, 402117, 402118, 402119, 402120, 402121, 402122, 402123, 402124, 402125, 402126, 402127, 402128, 402129, 402130, 402131, 402132, 402133, 402134, 402135, 402136, 402137, 402138, 402139, 402140, 402141, 402142, 402143, 402144, 402145, 402146, 402147, 402148, 402149, 402150, 402151, 402152, 402153, 402154, 402155, 402156, 402157, 402158, 402159, 402160, 402161, 402162, 402163, 402164, 402165, 402166, 402167, 402168, 402169, 402170, 402171, 402172, 402173, 402174, 402175, 402176, 402177, 402178, 402179, 402180, 402181, 402182, 402183, 402184, 402185, 402186, 402187, 402188, 402189, 402190, 402191, 402192, 402193, 402194, 402195, 402196, 402197, 402198, 402199, 402200, 402201, 402202, 402203, 402204, 402205, 402206, 402207, 402208, 402209, 402210, 402211, 402212, 402213, 402214, 402215, 402216, 402217, 402218, 402219, 402220, 402221, 402222, 402223, 402224, 402225, 402226, 402227, 402228, 402229, 402230, 402231, 402232, 402233, 402234, 402235, 402236, 402237, 402238, 402239, 402240, 402241, 402242, 402243, 402244, 402245, 402246, 402247, 402248, 402249, 402250, 402251, 402252, 402253, 402254, 402255, 402256, 402257, 402258, 402259, 402260, 402261, 402262, 402263, 402264, 402265, 402266, 402267, 402268, 402269, 402270, 402271, 402272, 402273, 402274, 402275, 402276, 402277, 402278, 402279, 402280, 402281, 402282, 402283, 402284, 402285, 402286, 402287, 402288, 402289, 402290, 402291, 402292, 402293, 402294, 402295, 402296, 402297, 402298, 402299, 402300, 402301, 402302, 402303, 402304, 402305, 402306, 402307, 402308, 402309, 402310, 402311, 402312, 402313, 402314, 402315, 402316, 402317, 402318, 402319, 402320, 402321, 402322, 402323, 402324, 402325, 402326, 402327, 402328, 402329, 402330, 402331, 402332, 402333, 402334, 402335, 402336, 402337, 402338, 402339, 402340, 402341, 402342, 402343, 402344, 402345, 402346, 402347, 402348, 402349, 402350, 402351, 402352, 402353, 402354, 402355, 402356, 402357, 402358, 402359, 402360, 402361, 402362, 402363, 402364, 402365, 402366, 402367, 402368, 402369, 402370, 402371, 402372, 402373, 402374, 402375, 402376, 402377, 402378, 402379, 402380, 402381, 402382, 402383, 402384, 402385, 402386, 402387, 402388, 402389, 402390, 402391, 402392, 40239



Podmínky pro provádění zemních prací v blízkosti komunikačního vedení společnosti Telco Pro Services, a. s.

Stavebník zajistí ochranu zařízení společnosti Telco Pro Services, a. s. v rozsahu daném zákonem č.127/2005 Sb., příslušnými ČSN a těmito podmínkami tak, aby během stavební činnosti ani jejím následkem nedošlo k jeho poškození. V této souvislosti odpovídá za škody jak na zařízení společnosti Telco Pro Services, a. s., tak za škody vzniklé na zdraví a majetku třetím osobám. Ochranu bezporuchového provozu zařízení společnosti Telco Pro Services, a. s. během stavby i po jejím dokončení zajistí sám nebo u svých dodavatelů zejména tím, že u **podzemního komunikačního vedení**:

- a) Před zahájením zemních prací je povinností stavebníka objednat vytyčení přesné polohy podzemního komunikačního vedení nebo zařízení na staveništi u Telco Pro Services, a. s. 15 dnů předem na e-mail:
- b) Po vytyčení podzemního telekomunikačního vedení bude pracovníkem provádějícím vytyčení, vydán „Protokol o vytyčení“, jehož součástí je „Souhlas s činností v ochranném pásmu podzemního komunikačního vedení“. Osoba, která protokol přebírá, prokazatelně seznámí pracovníky provádějící činnost v ochranném pásmu podzemního komunikačního vedení s jeho vyznačenou polohou. Ochranné pásmo podzemního komunikačního vedení je 1,0 m po stranách krajního vedení.
- c) Při zemních pracích nutno upozornit na zvýšenou opatrnost v místech střetu s podzemním komunikačním vedením, nebude použito mechanismů (hlubičů, bagrů apod.) v prostoru 1,0 m po stranách krajního vedení.
- d) Řádně zabezpečit odkryté podzemní komunikační vedení při práci i proti poškození nepovolanou osobou.
- e) Podkopané kabely budou podloženy ve vzdálenosti 1,5m a zemina pod podložením musí být řádně upěchována. Pro zavěšení kabelu nebude použito sousedních kabelů nebo potrubí. Kabelové spojky budou uloženy vodorovně na můstku. Při práci s vysazováním a podkládáním kabelů zajistí přítomnost odpovědného pracovníka přes společnost Telco Pro Services, a. s.
- f) **Každé poškození podzemního komunikačního vedení okamžitě ohlásit Telco Pro Services, a. s.**
- g) Před zakrytím opázeného kabelu vyzve Telco Pro Services, a. s. ke kontrole, zda vedení nebylo při provádění prací viditelně poškozeno, a zda je v původní poloze. O souhlasu Telco Pro Services, a. s., bude proveden zápis do stavebního deníku firmy provádějící stavbu.
- h) Na vytyčenou trasu podzemního komunikačního vedení nebude uskládován stavební materiál, zemina a nebude prováděna žádná činnost, která by znesnadňovala přístup ke kabelovému vedení nebo ohrožovala plynulost a bezpečnost jeho provozu. Přejezdy podzemního komunikačního vedení těžkými vozidly a mechanismy musí být upraveny podle pokynů pracovníka, kterého zajistí Telco Pro Services, a. s.
- i) Při poškození podzemního komunikačního vedení Telco Pro Services, a. s. (i při dodatečném zjištění) bude požadována náhrada, včetně souvisejících škod v plné výši.
- j) Předat ke schválení realizační dokumentaci stavby v místě přiblížení s podzemním komunikačním vedením před započatím stavebních prací.
- k) Stavebník prokazatelně nahlásí ukončení stavby Telco Pro Services, a. s.

U nadzemního komunikačního vedení:

- a) Stavba bude situována tak, aby každá její část včetně dočasných zařízení byla vzdálena nejméně 1,5m od osy nadzemního komunikačního vedení.
- b) Do vzdálenosti 1,5m od osy nadzemního komunikačního vedení nebudou používány mechanismy ohrožující provoz vedení, skladován materiál, zemina, prováděny postřiky nebo jiná činnost, která by mohla ohrozit provoz vedení nebo jiného zařízení Telco Pro Services, a. s.
- c) Každé poškození nadzemního komunikačního vedení okamžitě ohlásit Telco Pro Services, a. s. na e-mail geoportal.telcoproservices@cez.cz nebo linku t.č. 910 70 70 70.
- d) Při poškození nadzemního komunikačního vedení Telco Pro Services, a. s. (i při dodatečném zjištění) bude požadována náhrada, včetně souvisejících škod v plné výši.
- e) Stavebník prokazatelně nahlásí ukončení stavby Telco Pro Services, a. s.
- f) Ochranné pásmo nadzemního komunikačního vedení je vedení je 1,0 m po stranách krajního vedení.