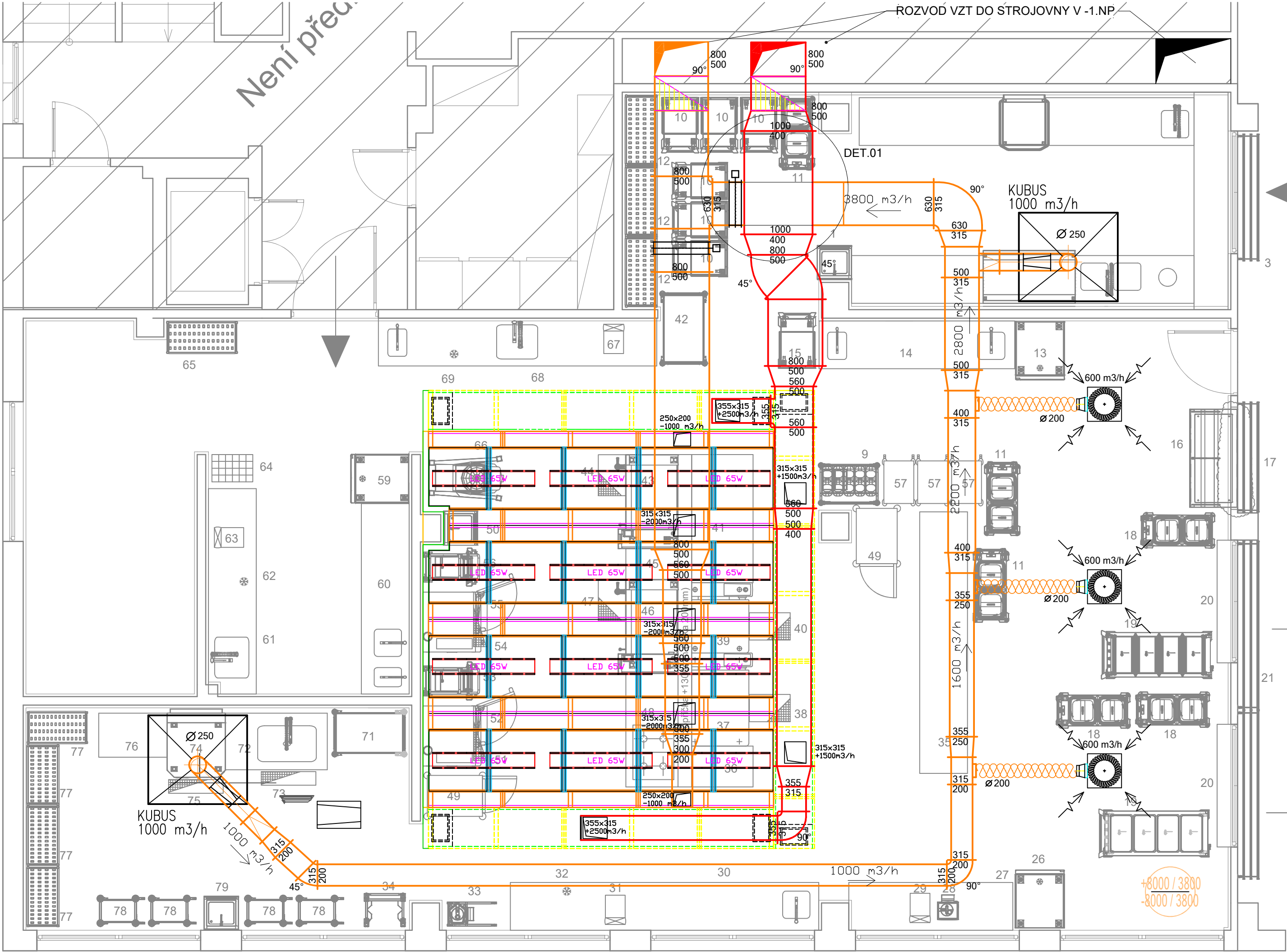
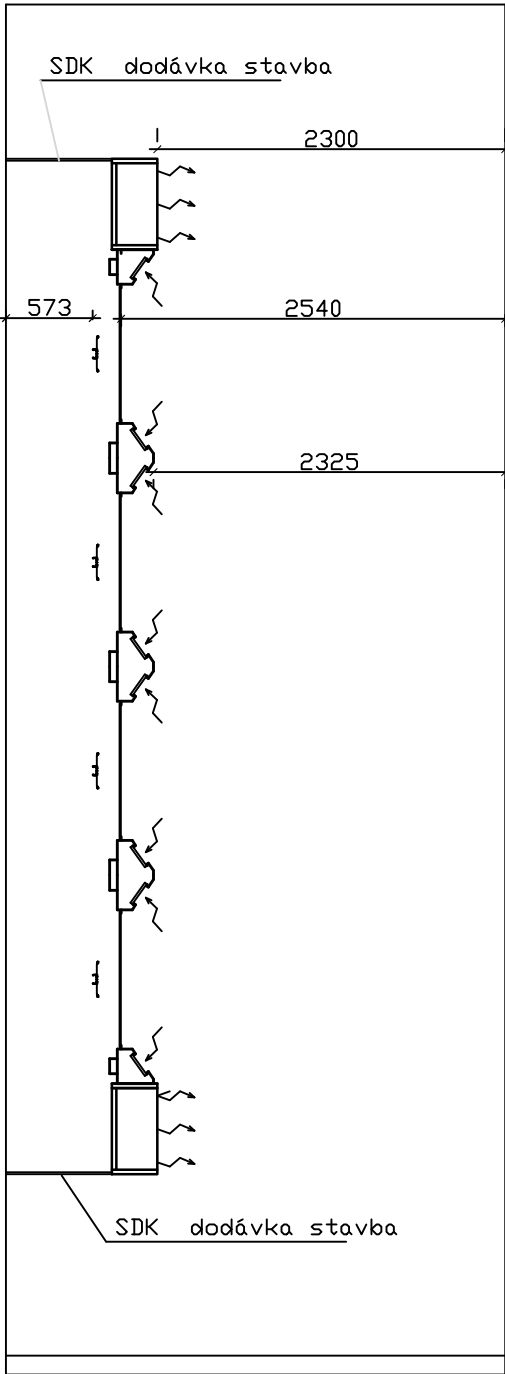


Osvětlovací soustava:		
Typ svítidla	počet kusů	příkon
LED 65	12 ks	12 x 65 W
LED 44	0 ks	0 x 44 W
LED 22	0 ks	0 x 22 W
LED zdroj	2ks	480 W
Počet přípojení 1f.	1x	
Celkový příkon osvětlení: 780 kW		

ŘEZ VĚTRACÍM STROPEM

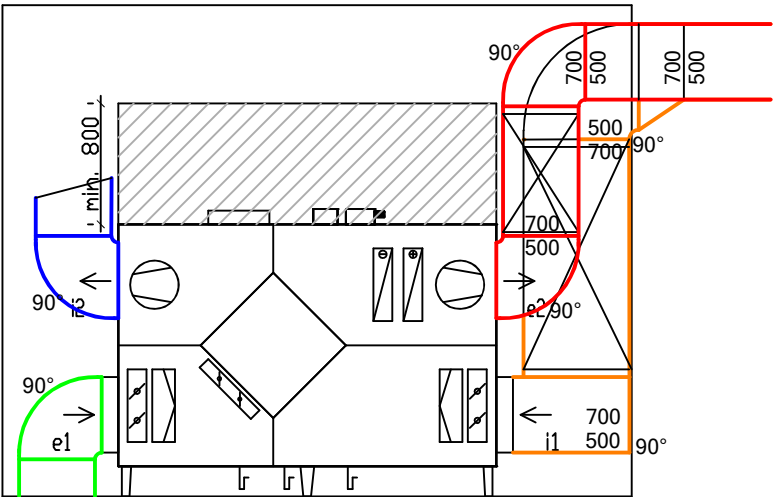
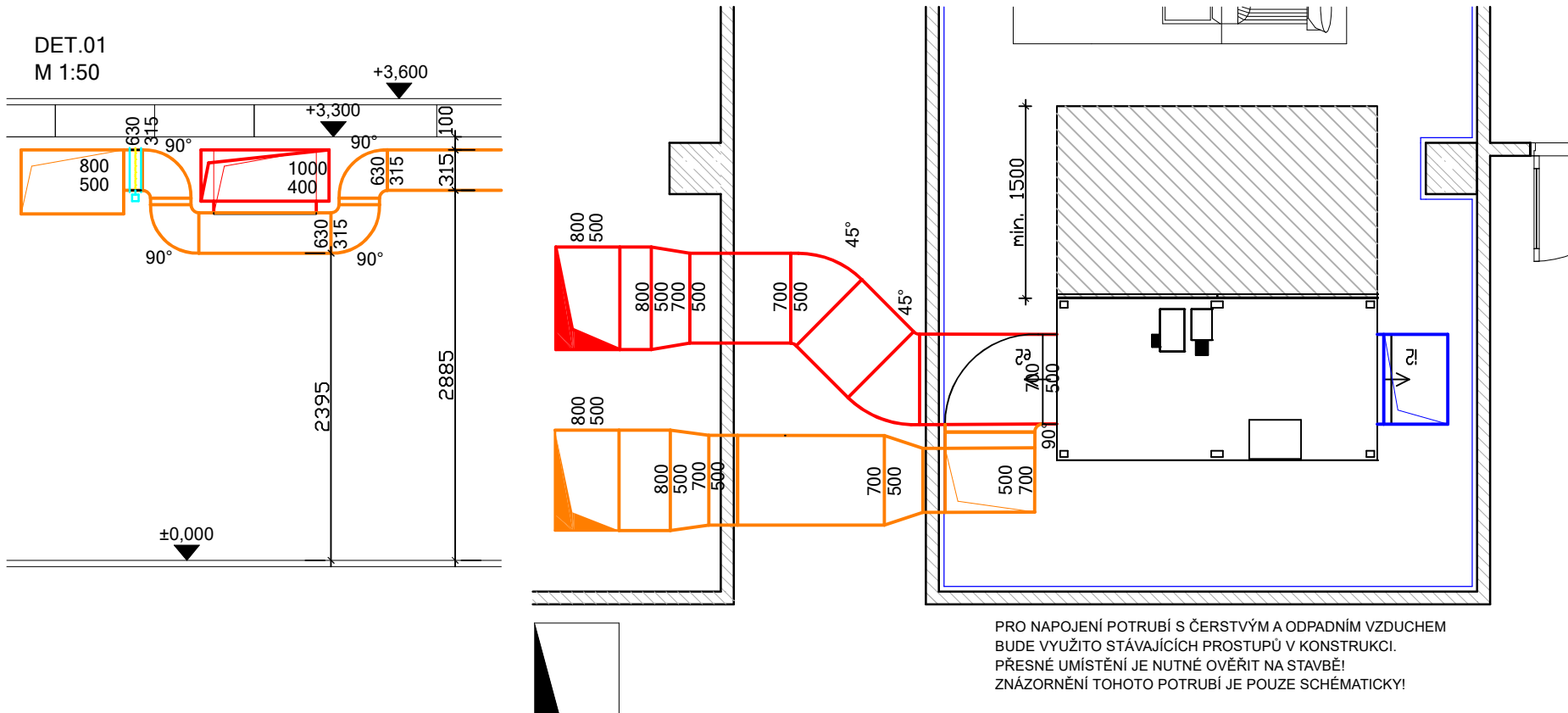


LEGENDA VZT:

- PRÍVÁDĚNÝ (UPRAVENÝ) VZDUCH
- ODVÁDĚNÝ (POUŽITÝ) VZDUCH
- ČERSTVÝ VZDUCH
- ODPADNÍ VZDUCH
- STÁVAJÍCÍ POTRUBÍ (NENÍ PŘEDMĚTEM DODÁVKY)
- VÝMĚNA VZDUCHU - PŘÍVOD
- VÝMĚNA VZDUCHU - ODVOD
- PROTIPOŽÁRNÍ Klapka
- POŽÁRNÍ STĚNOVÝ UZÁVĚR
- ODVOD VZDUCHU
- PŘÍVOD VZDUCHU
- PŘÍVODNÍ/ODVODNÍ ANEMOSTAT
- TLUMIČ HLUKU ČTYŘHRANNÝ KULISOVÝ
- TLUMIČ HLUKU KRUHOVÝ
- REGULÁTOR PRŮTOKU VZDUCHU (VAC,VAV)
- VZT JEDNOTKA
- SERVISNÍ PROSTOR
- TEPELNÁ IZOLACE
- PROTIPOŽÁRNÍ IZOLACE
- FLEXO-POTRUBÍ
- ZPĚTNÁ Klapka
- PŘETLAKOVÁ Klapka
- UZÁVÍRAČÍ Klapka SE SERVOPOHONEM
- VODNÍ OHŘÍVAČ
- KUCHYŇSKÝ ZÁKRYT / DIGESTOŘ
- VENTILÁTOR
- PŘÍVODNÍ VZDUCHOVOD TPV
- ODTAHOVÝ VZDUCHOVOD TPV DVOURÁDÝ
- ODTAHOVÝ VZDUCHOVOD TPV JEDNORÁDÝ
- LED SVÍTIDLO 65W, IP20

Poznámky:
1) Výška spodní hrany vzduchovodů - cca 2300 mm
2) Světla výška polykarbonátových výplní - cca 2540 mm
3) Světla výška místnosti - 3300 mm (v nejvyšším bodě místnosti)
4) Všechny napojení VZT potrubí je NUTNÉ vybavit ruční regulační klapkou
(Klapky NEJSOU součástí dodávky Atea s.r.o.)

STROJOVNA PŮRORYS A ČELNÍ POHLED NA VZTJ



Stavba:				Orientace: 		
Rekonstrukce kuchyně ZŠ Chomutov,Zahradní 5265						
Investor: Satulární město Chomutov Zborovská 4602 430 28 Chomutov IČ: 00261891 DIČ: CZ00261891		HIP: INTERMONT OPATRNÝ s.r.o.		Stupeň PD:	DPS	Paré:
		<div>Projektant části:</div> <div></div> <div>Mostecká 1973, 431 11 Jirkov IČ: 49900854</div>		Č. zakázky:	R137	
				Formát:	A2	
				<div>Generální projektant:</div> <div></div> <div>Mostecká 1973, 431 11 Jirkov IČ: 49900854</div>		
Zodp. projektant: Jan Toman		Datum:	14.4.2022			
Výkres:		Část PD:				Č. výkresu:
		D.1.4c		D.1.4c_01		
VZDUCHOTECHNIKA						