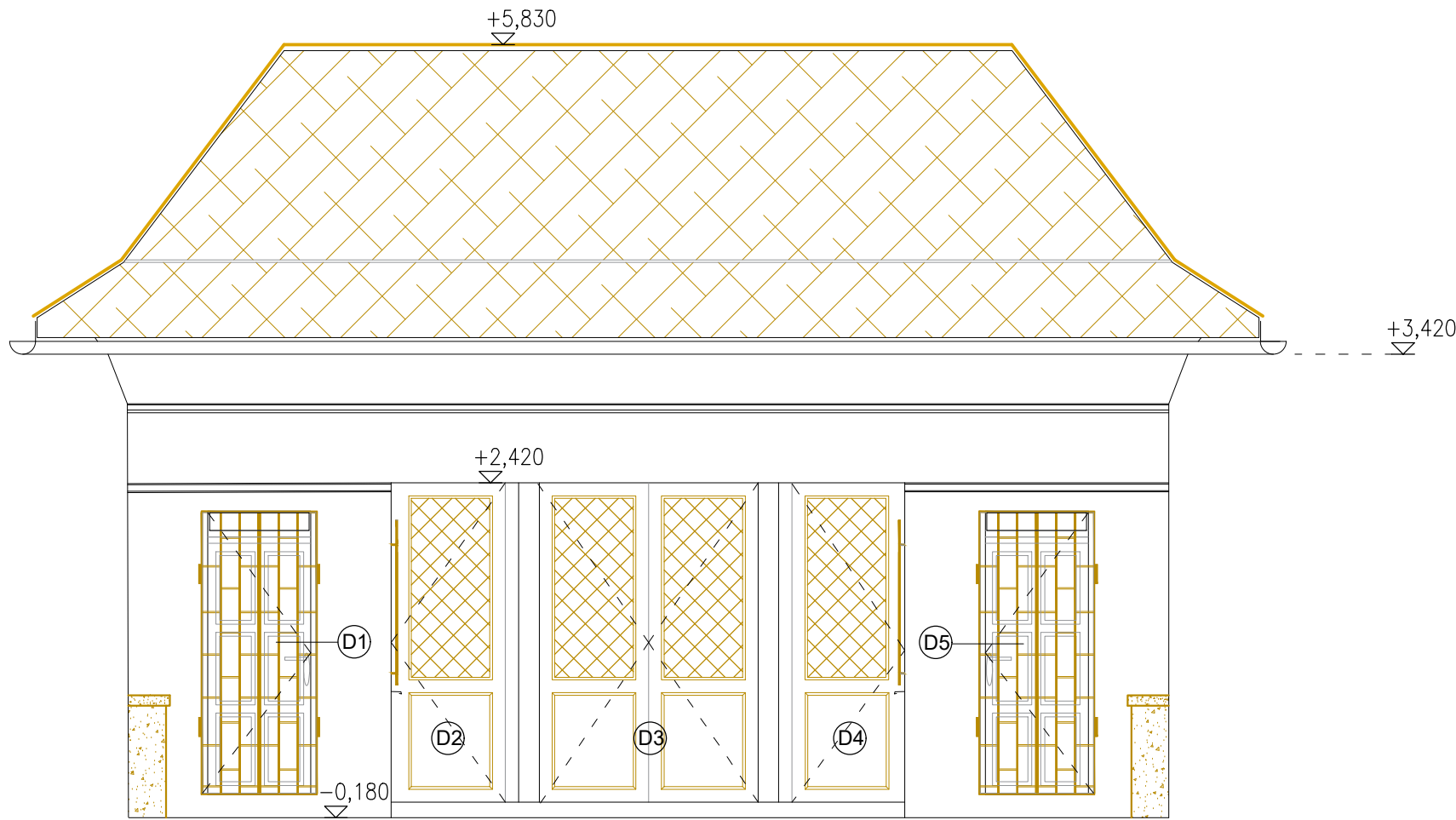


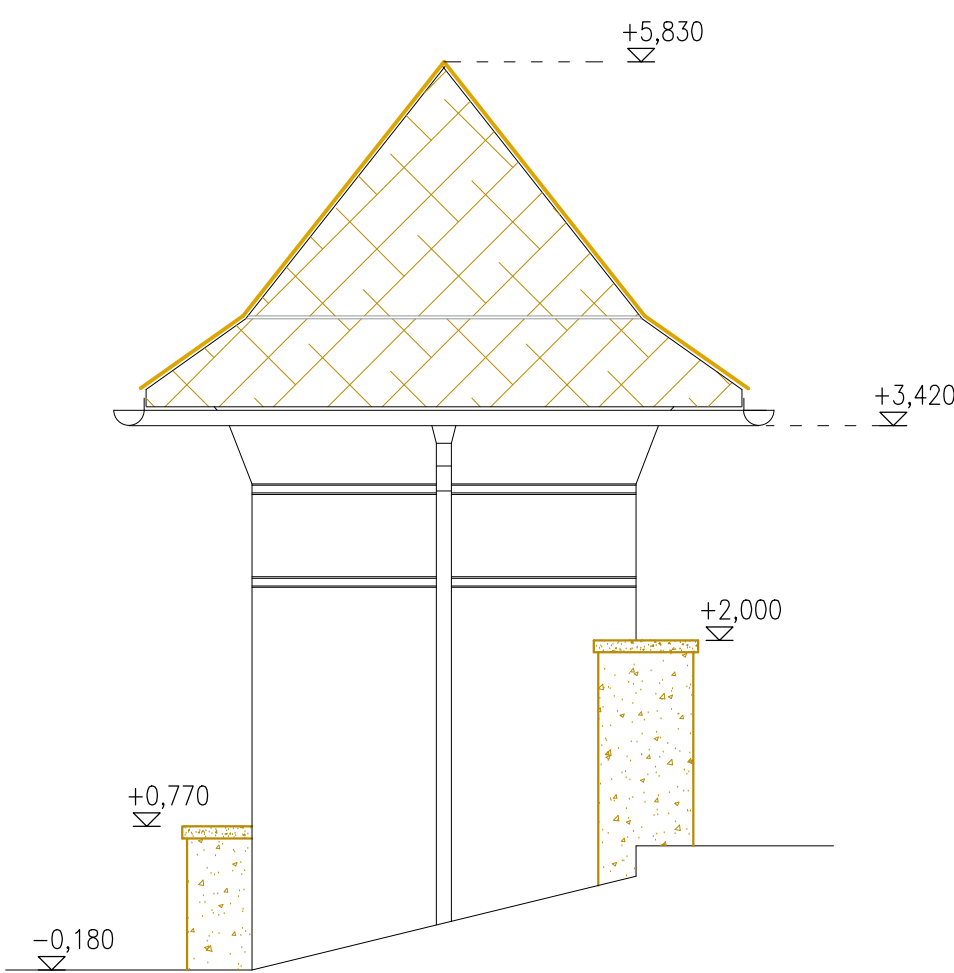
POHLED VÝCHODNÍ



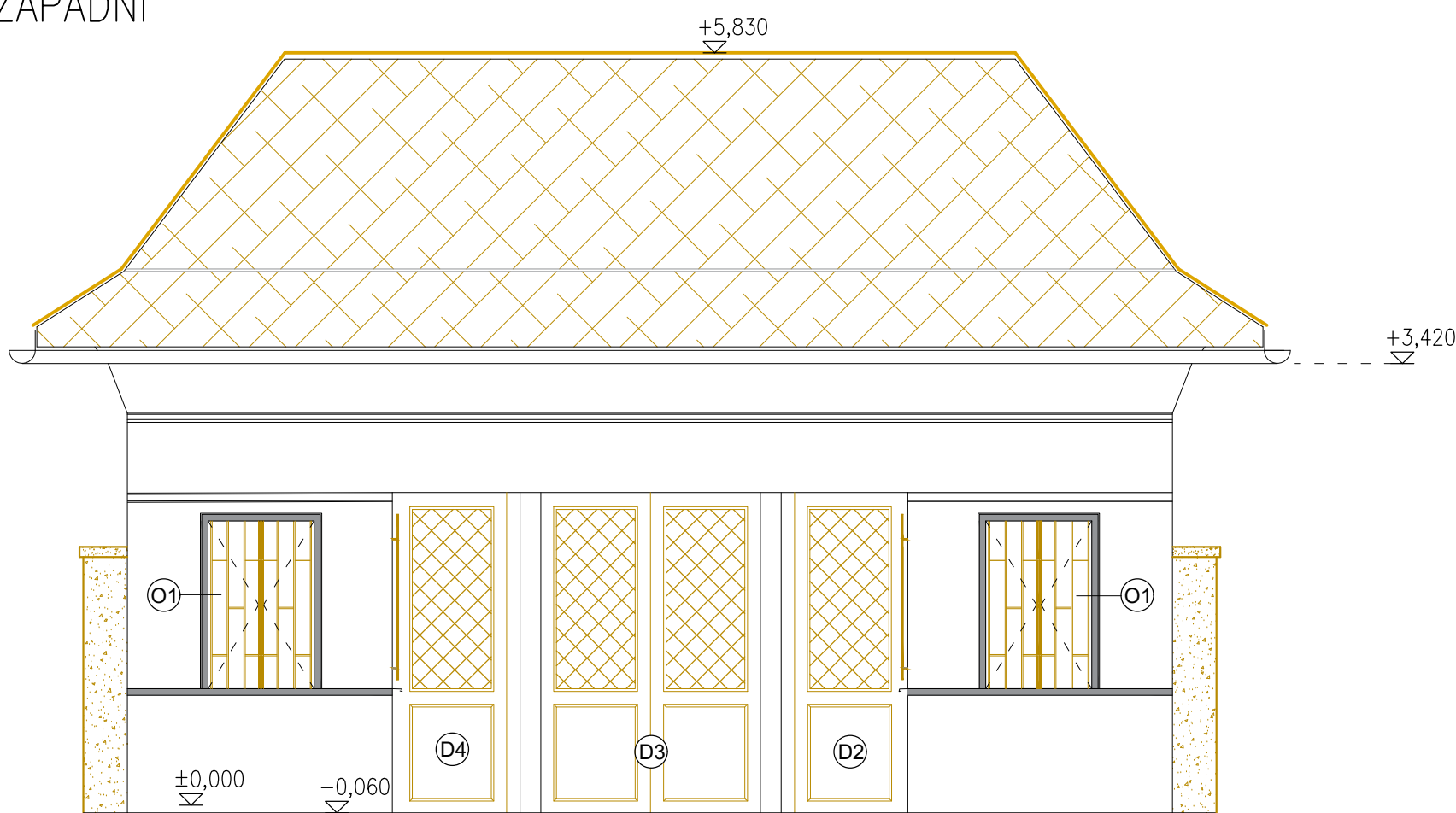
POHLED JIŽNÍ



POHLED SEVERNÍ




POHLED ZÁPADNÍ



- ① DŘEVĚNÉ OKNO OTEVÍRAVÉ DVOUKŘÍDLÉ S IZOLAČNÍM DVOJSKLEM 850/1300, OPATŘENÉ KOVOVOU MŘÍŽÍ PRO ZAMEZENÍ VSTUPU NEPOVOLANÝCH OSOB
- ② VCHODOVÉ DVEŘE DŘEVĚNÉ PLNÉ JEDNOKŘÍDLOVÉ PRAVÉ 830/2050 SE SVĚTLÍKEM, OPATŘENÉ KOVOVOU MŘÍŽÍ
- ③ VCHODOVÉ DŘEVĚNÉ DVEŘE JEDNOKŘÍDLOVÉ PRAVÉ S PLNOU SPODNÍ VÝPLNÍ, HORNÍ VÝPLŇ DŘEVĚNÁ PŘÍČKOVÁ, KOVÁNÍ KLIKA-KLIKA 1050/2600
- ④ VCHODOVÉ DŘEVĚNÉ DVEŘE DVOUKŘÍDLOVÉ OTEVÍRAVÉ OTOČNÉ SE SPODNÍ PLNOU VÝPLNÍ, HORNÍ VÝPLŇ DŘEVĚNÁ PŘÍČKOVÁ 1820/2600
- ⑤ VCHODOVÉ DŘEVĚNÉ DVEŘE JEDNOKŘÍDLOVÉ PRAVÉ S PLNOU SPODNÍ VÝPLNÍ, HORNÍ VÝPLŇ DŘEVĚNÁ PŘÍČKOVÁ, KOVÁNÍ KLIKA-KLIKA 1050/2600
- ⑥ VCHODOVÉ DVEŘE DŘEVĚNÉ PLNÉ JEDNOKŘÍDLOVÉ LEVÉ SE SVĚTLÍKEM, 830/2050, OPATŘENÉ KOVOVOU MŘÍŽÍ

- BOURANÉ KONSTRUKCE
- DEMONTOVANÉ KONSTRUKCE – dřevěný plot  
– kovové mříže u oken a dveří  
– vstupní dřevěné dveře  
– střešní krytina  
– okna, dveře

<div><div>REFUEL WORKS COM</div><div>refuel s.r.o Malenická 2, 148 00 Prague, Czech republic, EU www.refuelworks.com</div></div>	
číslo projektu	215
název projektu	Západní vstupní prostranství do areálu Kamencového jezera – B1 Přemyslova
lokace	Přemyslova, Chomutov
investor	Statutární město Chomutov Zborovská 4602, 430 28 Chomutov
autoři	Ing. arch. Zbynek Ryška, Ing. arch. Jan Skoupý, Ing. arch. Denisa Kyselíková
stupeň projektu	DPS Dokumentace pro provedení stavby
HIP	Ing. arch. Zbyněk Ryška +420 736 605 107 zbynek@refuel.cz <small>© 2012 refuel s.r.o. Všechny práva vyhrazena Dokumentace je chráněna autorským právem. Vytvoření kopie, zveřejnění nebo poskytnutí třetím stranám je bez výslovného souhlasu autora zakázáno.</small>
část dokumentace	D.1.1. Stavebně architektonické řešení
Odpovědný projektant	Pavel Štyr, aut.tech. ČKAIT 0300974
projektant části	Irena Duchková, duchkova@kapatelier.cz KAP atelier s.r.o. Revoluční 36/2, 430 02 Chomutov tel.: 474 652962, 777 290173 e-mail: kapatelier@kapatelier.cz
	
měřítka	číslo paré
jednotky	Metrický systém <small>Pokud není uvedeno jinak, všechny rozměry jsou v milimetrech.</small>
název	číslo
SO 05a Vstupní objekt Pohledy - stávající stav	D.1.1. 04