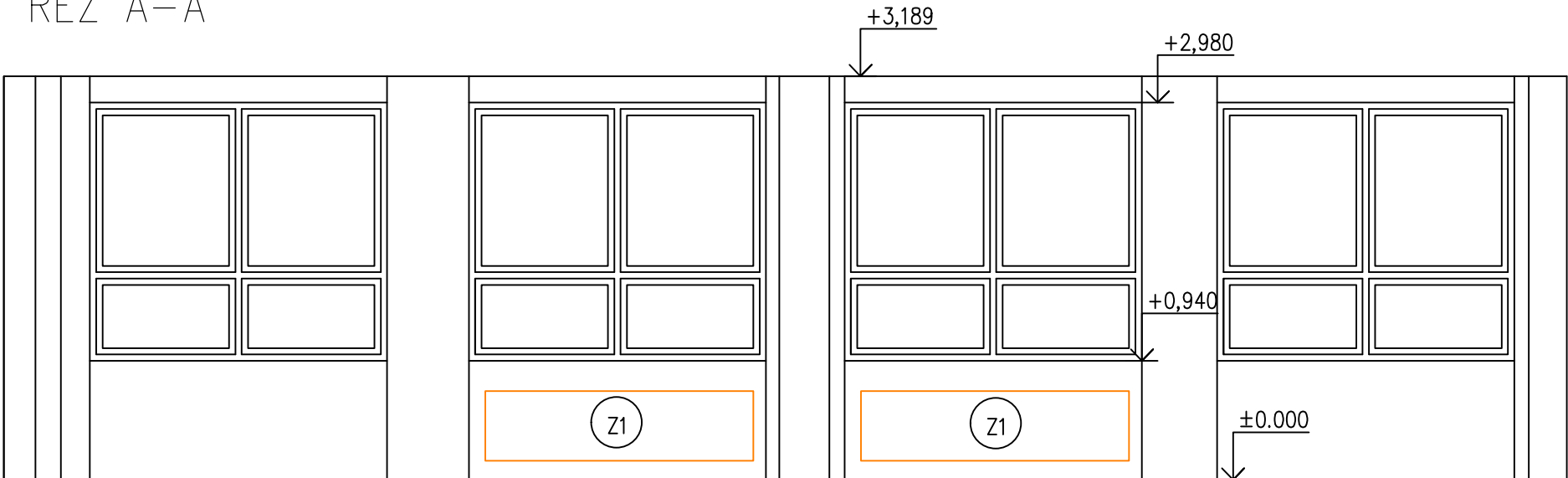


ŘEZ A-A'



POPIS PRACÍ

Odstranění stávajícího osvětlení 20 ks
Stávající omyvatelný povrch v. 1,466m a omítky stěn a stropu budou odstraněny ze 100 %
Obroušení stávajících topných těles 2 ks d. 2,12, v. 0,55 a š. 0,15 (35 žeber).
Odstranění stávajících dveří 2ks, oskrábání zárubní a odstranění stávajícího prahu
Odstranění stávajícího umyvadla včetně baterie
Odstranění stávající tabule 1 ks
Odstranění stávající nášlapné vrstvy až na betonový podklad
Odstranění stávajícího parapetu
Odstranění stávajícího garnýže
Odstranění stávajících krytů topení

Tabulka místností					
Číslo	Jméno	Plocha [m²]	Podlaha	Stěny	Strop
1.01	PŘÍRODNÍ VĚDY	84.25	PVC	MALBA VÁPENNÁ	MALBA VÁPENNÁ

Celková plocha [m²]: 84.25

legenda

BOURANÉ KONSTRUKCE

STÁVAJÍCÍ ZDIVO

PLYN


topné těleso
d. 2,12, v. 0,55 a š. 0,15 (35 žeber)

OBECNÉ ZÁSADY:

- VŠECHNY ROZMĚRY JE NUTNÉ OVĚŘIT NA STAVBĚ
- VEŠKERÉ STAVEBNÍ KONSTRUKCE A SYSTÉMY BUDOU PROVÁDĚNY V SOULADU S TECHNOLOGICKÝMI PŘEDPISY A POSTUPY DANÉHO VÝROBCE!
- VEŠKERÉ ZDĚNÉ KONSTRUKCE JSOU KÓTOVANÉ BEZ OMÍTEK
- V RÁMCI STAVEBNÍ PŘÍPRAVENOSTI PRO INSTALACE ROZVODŮ BUDE NUTNÉ PROVÉST VODOROVNÉ A SVISLÉ DŘÁŽKY DLE POTŘEB JEDNOTLIVÝCH PROFESÍ, KTERÉ JSOU PATRNÉ Z PD
- VE VŠECH PŘÍPADECH, KDY SE V PROJEKTOVÉ DOKUMENTACI VYSKYTUJE NÁZEV KONKRÉTNÍHO VÝROBKU, PŘÍPADNĚ JEHO VÝROBCE, JEDNÁ SE POUZE O REFERENČNÍ VÝROBEK, RESP. VÝROBCE. TEN MŮŽE BÝT NAHRAZEN VÝROBKEM, RESP. VÝROBCEM S KVALITATIVNÍMI PARAMETRY ÚROVNĚ SHODNÉ NEBO VÝŠŠÍ, POKUD NENÍ VE STANDARDECH VÝSLOVNĚ UVEDENO JINAK.

Investor: Statutární město Chomutov Zborovská 4602, 430 01 Chomutov IČO: 00261891	
---	--

Odpovědný projektant	Vypracoval	Kontroloval	
Oprávněná osoba kooperanta:			číslo zakázky:

Odpovědný projektant	Vypracoval	Kontroloval	 KAP atelier	Revoluční 38/2, 430 02 Chomutov tel./fax: 474 652 962, 777 290 173 e-mail: kapatelier@kapatelier.cz webster: www.kapatelier.cz
P. ŠRYTR, AUT. TECH.	JAROSLAV JINDŘICH			

stavba: INFRASTRUKTURA ZŠ CHOMUTOV - odborné učebny - přírodní vědy, technické a řemeslné obory		formát	
objekt: Písečná 5144, Chomutov		číslo zakázky	192129
profese: D.1.1.b - STAVEBNĚ ARCHITEKTONICKÁ ČÁST		stupeň dokumentace	DPS
obsah: PŮDORYS přírodní vědy, ŘEZ A-A'- STÁVAJÍCÍ STAV, BOURÁNÍ		datum 1.vydání	01/2020
název dig.souboru:		měřítka	1:50
datum revize:		číslo výkresu:	výtisk číslo:
číslo revize:		D.1.1.c.01	