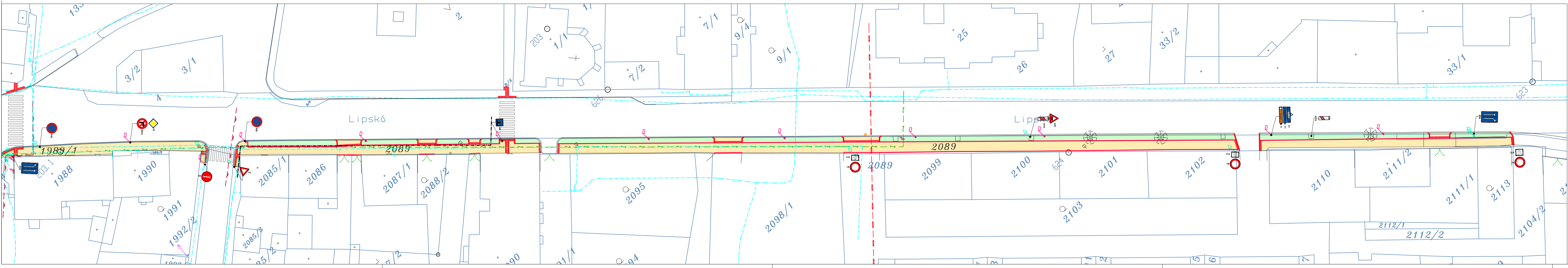


- Legenda obrýsů, hranice:**
- 1234/5 Pozemky dle katastrální mapy
 - Stávající zpevněné plochy
 - Nový betonový obrubník 80/250
 - Bourané konstrukce (2788m2)
- Legenda ploch:**
- Chodník pro pěší - 2029,96m2 - Povrch - živice
 - Veřejná zeleň nová - 644,41m2 - ohumsování a zatravnění
 - Autobusová zastávka - 8,11m2 - pás červené betonové dlažby
 - Hmatové úpravy - 71,95m2 - nopová dlažba

DOTČENÉ POZEMKY

1909/1 (Statutární město Chomutov, Zborovská 4602, 43001 Chomutov)
1989/1 (Statutární město Chomutov, Zborovská 4602, 43001 Chomutov)
2089 (Statutární město Chomutov, Zborovská 4602, 43001 Chomutov)
1456/1 (Ústecký kraj, Velká Hradební 3118/48, Ústí nad Labem-centrum, 40001 Ústí nad Labem)

- INŽ SÍTĚ**
- PODZEMNÍ VEDENÍ NN do 1kV (ČEZ Distribuce)
 - PODZEMNÍ VEDENÍ VN do 35kV (ČEZ Distribuce)
 - NTL (GasNet)
 - HORKOVOD (ČEZ Teplárenská)
 - METALICKÝ KABEL (CETIN)
 - OPTICKÝ KABEL (TELCO PRO SERVICES)
 - OPTICKÝ KABEL (T-MOBILE)



Investor: Statutární město Chomutov Zborovská 4602 43001 Chomutov			
Odpovědný projektant	Vypracoval	Kontroloval	
Oprávněná osoba kooperanta:			číslo zakázky:
Odpovědný projektant	Vypracoval	Kontroloval	
Ing. Marie Rysková	Ing. Jan Uchytěl	Ing. Marie Rysková	
KAP atelier Revoluční 36/2, 430 02 Chomutov tel./fax: 474 652 962, 777 290 173 e-mail: kapatelier@kapatelier.cz website: www.kapatelier.cz			
stavba: Rekonstrukce chodníku ul. Lipská, Chomutov			formát
			číslo zakázky
			stupeň dokumentace
			datum 1. vydání
objekt:			06/2021
profese:			1:500
obsah:			číslo výkresu:
název dle souboru:			výtisk číslo:
datum revize:			
09/2021			
číslo revize:			
rev.1			
			C.2