

SVÍTIDLA ŘADY SATHEON S

DATOVÝ LIST

SATHEON S-U xxW xxZ

svítidla pro osvětlování komunikací (uliční optika)

SATHEON S-P xxW xxZ

svítidla pro osvětlování přechodů (přechodová optika)

SATHEA

TECHNICKÉ PARAMETRY SVÍTIDLA SATHEON S



Příkon celého svítidla:	10 - 80 W	Kmitočet	45-60 Hz
Teplota chromatičnosti:	2700 K (S-U), 4000 K (S-P)	Krytí	IP65
Světelný zdroj:	Samsung LH351B	Kód IK	IK10
Počet a typ LED modulů:	2 x ST-16	Odolnost EMC	ANO
Optika:	Kompozitní reflektorová	Přepětová ochrana	ANO
CRI (Ra):	(min) 82 %	Tepelná pojistka	ANO
Operační teplota:	- 40°C / 80°C	Životnost	75000 hodin*
Napájecí napětí:	210 - 240 VAC	Barva	Přírodní hliník
Nárazový proud	40 A		
Celková světelná efektivita svítidla:	90,7 % (S-U), 87,5 % (S-P)	* Při standardním celonočním provozu svítidel odpovídá 75000 hodin přibližně 20 letům.	

SATHEON S-U xxW xxZ - parková optika / optika pro třídy M								
Příkon svítidla (W)	10	20	30	40	50	60	70	80
Světelný tok (lm)	1432	2744	3930	5018	6052	7030	7910	8880
Účinnost (lm/W)	143	137	131	125	121	117	113	111

SATHEON S-P xxW xxZ - přechodová optika				
Příkon svítidla (W)	50	60	70	80
Světelný tok (lm)	7021	8131	9176	10152
Účinnost (lm/W)	140	136	131	127

Svítidla Satheon jsou ve shodě s požadavky následujících norem:

IEC/EN 61347-1	IEC/EN 61347-2-13	IEC/EN 62031
IEC/EN 60598-1	IEC/EN 60598-2-3	IEC/EN 62471
EN 55015	EN 61000-3-2	EN 61547

Výsledky zkoušek jsou uvedeny v protokolu č. 301513-01/01 a 301513-01/02. Certifikát by udělen Elektrotechnickým zkušebním ústavem v Praze.

Výrobek je ve shodě se základními požadavky nařízení vlády č. 118/2016 Sb. v platném znění a může být použit jako podklad pro Prohlášení o shodě podle zákona č. 22/1997 Sb. o technických požadavcích na výrobky.

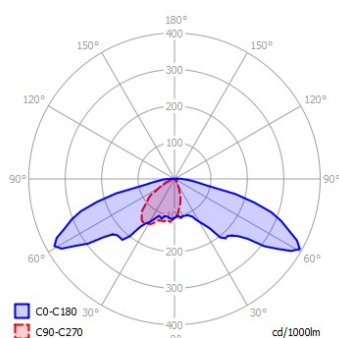
TECHNICKÉ PARAMETRY SVÍTIDLA SATHEON S



LED DIODY

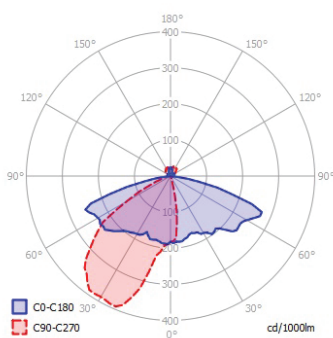
Ve svítidlech SATHEON S standardně využíváme LED diody Samsung LH351B v náhradních teplotách chromatičnosti 2700 K pro svítidla typu S-U a 4000 K pro svítidla typu S-P, tento typ diod je dodáván v širokém spektru teplot chromatičnosti:

2700 K - 3000 K - 3500 K - 4000 K - 5000 K - 5700 K - 6700 K
(teplá bílá barva světla) (studená bílá barva světla)



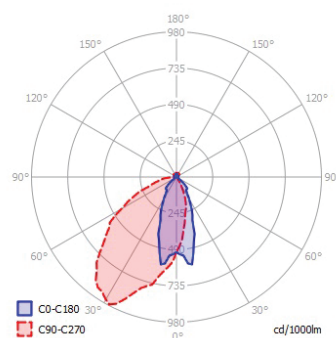
Křivka svítivosti SATHEON S-U park

Příkon 10 - 80 W
Teplota chromatičnosti 2700 K
Světelný tok 1432 - 8880 lm
Účinnost 143 - 111 lm/W
Celková efektivita svítidla 90,7 %



Křivka svítivosti SATHEON S-U třída M

Příkon 10 - 80 W
Teplota chromatičnosti 2700 K
Světelný tok 1432 - 8880 lm
Účinnost 143 - 111 lm/W
Celková efektivita svítidla 90,7 %



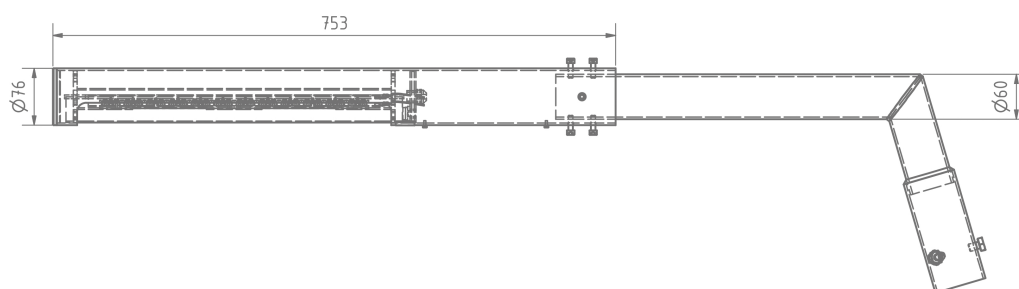
Křivka svítivosti SATHEON S-P

Příkon 50 - 80 W
Teplota chromatičnosti 4000 K
Světelný tok 7021 - 10152 lm
Účinnost 140 - 127 lm/W
Celková efektivita svítidla 87,5 %



MECHANICKÉ ÚDAJE

Hmotnost: 3,6 kg
Délka: 753 mm
Šířka (průměr): 76 mm
Životnost: 75000 hodin (při průměrné době svícení 10 hodin denně se jedná o 20 let)



MATERIÁLY A TECHNOLOGIE

KRYCÍ DIFUZOR

vyrábíme z originálních polykarbonátových desek firmy BAYER

odolá výstřelu ze vzduchovky a nežloutne vlivem povětrnostních podmínek

TĚSNÍCÍ ČLEN

laserem řezaný ze slitiny hliníku a hořčíku díky svému tvaru zajišťuje vodotěsnost

těsnící člen se lisuje silou 500 kg a, na narozdíl od svorek, vytváří rovnoměrný tlak

PŘETLAKOVÝ VENTIL

vybavený paropropustnou membránou vyrovnává tlak a zabráňuje nasátí vody do zahřátého svítidla při ochlazení vlivem deště

membrána je z rodiny materiálů GORE-TEX

W PROFIL

kovový profil s vysokou tepelnou vodivostí je ohýbaný do úhlu dle nastavení optiky svítidla

existuje celkem 120 verzí a konfigurací, jak W profil nastavit pro osvětlovanou komunikaci

KABELY

ve svítidle používáme rakouské silikonové kabely LAPPKABEL

kabely vydrží teplotu až 300°C a jsou téměř nezničitelné, to výrazně snižuje možnost zkratu

MIKROREFLEKTORKY

reflektorová optika je desetiletými ověřený a spolehlivý systém směřování světla bez oslňování

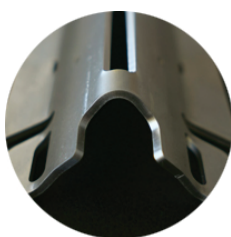
německý reflektorový plech ALANOD řezaný laserem je pokrytý vrstvou stříbra

LED MODULY

svítidla osazujeme LED Samsung LH351B v různých barvách světla

jedná se o rozšířené a spolehlivé moduly oblíbené v automobilovém a leteckém průmyslu, najdete je například ve světlech vozů AUDI a VW nebo v kabinách Airbus A350XWB

DALŠÍ SPECIFIKACE A MODIFIKACE SVÍTIDEL SATHEON S



W PROFIL

W profily použité v našich svítidlech mají standardně úhel 72°. Použití takového profilu je oproti standardní ploché optice výhodné především z důvodu velké efektivity svítidla - díky spojení s optikou z mikroreflektorků lze světelný tok směřovat přesně na ty části vozovky, kde je žádoucí, a eliminovat dopad světla do míst, kde jej nepotřebujeme.



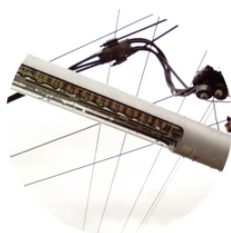
ZDROJ NAPÁJENÍ

Svítidla dodáváme se zdroji o příkonu 10 - 80 W. Na zakázku jsme schopni dodat i svítidlo se zdrojem 100 W - tento zdroj však musí být umístěn (kvůli větším rozměrům) do stožáru. Zdroj může být dálkově ovládán pomocí systémů DALI a LoRa, což lze pohodlně využít pro stmívání a řízení svítidel dle potřeby.



BARVA SVÍTIDLA

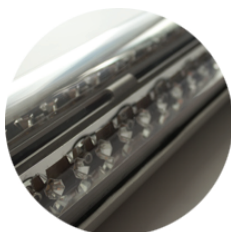
Běžná povrchová úprava svítidel je pískovaný hliník. Za příplatek dodáme svítidla v provedení leštěný hliník či v jedné z barev spektra RAL. Barvu hliníkového těla svítidla lze upravit eloxováním - barevné možnosti jsou téměř neomezené.



SPECIÁLNÍ SVÍTIDLA

Pro projekty nasvícení prostředí s extrémními podmínkami nabízíme též následující varianty svítidel:

- varianta do výbušného prostředí;
- varianta s neprůstředným difuzorem.



NORMY A ZKOUŠKY

IEC/EN 61347-1
IEC/EN 62031
IEC/EN 60598-2-3

IEC/EN 61347-2-13
IEC/EN 60598-1
IEC/EN 62471

ČSN EN 61000-3-2
ČSN EN 55015
ČSN EN 61547

Odborné zkoušky provedl:
Zkušební protokol č.:

Elektrotechnický zkušební ústav (EZÚ)
301513 - 01/01 a 301513 - 01/02

ZÁRUČNÍ PODMÍNKY

PROVOZ SVÍTIDEL

Svítidla je vhodné pravidelně čistit od nečistot, které mohou mít vliv na jejich světelnou efektivitu. Očistění celého povrchu svítidel je nutné provádět pravidelně, nejdéle pak s odstupem 5 let provozu od předchozího čištění/instalace nového svítidla.

Je zakázáno k čištění svítidel využívat čisticí písek a organická rozpouštědla, zejména benzín, toluen apod.

Svítidla musí být provozována v soustavě chráněné před atmosferickým přepětím.

Při manipulaci se svítidlem na stožáru je nutné svítidlo řádně odpojit, aby nemohlo dojít k vytržení konektoru.

Manipulovat se svítidly je oprávněn pouze pracovník s příslušnou elektrotechnickou kvalifikací.

V soustavě s připojenými svítidly SATHEON je zakázáno používat elektrotechnická zařízení bez příslušné certifikace pro provoz ve veřejném osvětlení. To platí zejména pro zařízení s vysokou indukční zátěží (zařízení bez platné EMC).

Svítidlo lze připojit pouze přes výrobcem dodaný konektor, jinak není možné garantovat parametry a uznat záruku svítidla.

ZÁRUČNÍ OPRAVY

Záruční opravu není možné uznat zejména v níže uvedených případech, je třeba zajistit, aby při provozu tyto případy nenastaly, nebo omezit riziko na nezbytné minimum:

- připojení jakéhokoli elektrického spotřebiče, který není svítidlem veřejného osvětlení nebo není určen k připojení do soustavy svítidel veřejného osvětlení;

- selhání svítidla vlivem nadměrného znečištění svítidla mimo obvyklé provozní znečištění atmosférickými vlivy (nadměrným znečištěním je myšleno například znečištění vlivem zatopení svítidla při povodních, zakrytí konstrukce svítidla zelení apod.);

- trvalé zakrytí kterékoli části svítidla, a to i stínícími prvky nebo jinými i kovovými prvky, které zabraňují přirozené konvekci a chlazení svítidla;

- provoz svítidel ve dne, zejména v letních měsících;

- připojení zařízení s neodrušenou indukční zátěží do soustavy veřejného osvětlení;

- připojení zařízení způsobujícím přepětí v soustavě vyšší než 260 VAC a trvajícím déle než 500 ms;

- neoprávněný zásah do konstrukce, připojení nebo uchycení svítidla;

- v případě připojení jakéhokoliv zařízení bez platné certifikace EMC dle evropských direktiv, a to včetně jiných typů svítidel;

- závada je způsobená úderem blesku nebo atmosférickým přepětím.

VÝROBCE

Fakturační údaje:
SATHEA VISION s.r.o
Boršov 280/1
110 00 Praha 1

Pobočka:
SATHEA VISION s.r.o
Studentská 541/3
160 00 Praha 6

IČ: 24184870
DIČ: CZ24184870

Info + hlášení závad a reklamací:
INFOLINKA:
INFOMAIL:

+420 775 203 065
info@sathea.cz

Jan Horák
Ředitel společnosti, jednatel
+420 774 136 391
jan.horak@sathea.cz

Ing. Filip Vaněk
Technický ředitel, jednatel
+420 728 886 322
filip.vanek@sathea.cz

Ing. Zdeněk Kuchař
Vedoucí výroby
+420 739 832 256
zdenek.kuchar@sathea.cz

Ing. Ondřej Gazda
Pasporthy VO
+420 605 964 786
ondrej.gazda@sathea.cz

Bc. Marie Ponomarenko
Administrativa
+420 774 710 401
marie.ponomarenko@sathea.cz

Martin Hurták
Výroba, doprava
+420 775 203 065
martin.hurtak@sathea.cz

www.sathea.cz
www.ledverejneosvetleni.cz

SATHEA

© SATHEA VISION s.r.o. 2019