



TABULKA ŠACHET
Šachtové dílce
Betonika Plus

Poř.	Označení šachty	Kóta terénu	Umístění	Kóta poklopu	Kóta dna vývodu	Kóta dna	Výška šachty	Vyrovnávací prstenec pro poklop šachty	Počet	Šachtový kónus zákrytová deska	Počet	Šachtová skruž	Počet	Stupadla	Šachtové dno uložení dna	Počet
		[m n.n.]		[m n.n.]	[m n.n.]	[m n.n.]	[m]									
1	ŠD1	351.53	terén h = 0.5 m	351.53	348.19	348.19	3.34	TBW-Q 100/625/120 TBW-Q 80/625/120	1 1	TBR-Q 600/1000x625/120 SPK	1	TBS-Q 1000/250/120-SP TBS-Q 1000/500/120-SP TBS-Q 1000/1000/120-SP	1 1 1	ocel. s PE	TBZ-Q PERF300-785 pískový podklad těsnění pro DN 1000	1 4
	Celkem							TBW-Q 100/625/120 TBW-Q 80/625/120	1 1	TBR-Q 600/1000x625/120 SPK	1	TBS-Q 1000/250/120-SP TBS-Q 1000/500/120-SP TBS-Q 1000/1000/120-SP	1 1 1		TBZ-Q PERF300-785 těsnění pro DN 1000	1 4


BETONIKA plus

	Pref. kanalizační šachty Název stavby-objektu Rekonstrukce ulice Hornická, Chomutov	STRANA 1
	Projektant SINGS projekční atelier s.r.o.; Škroupova 1059, 430 01 Chomutov	

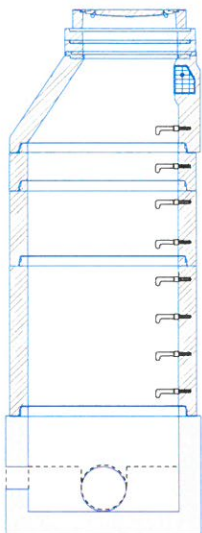
TABULKA ŠACHTOVÝCH DEN
Betonika Plus

Poř.	Označení šachty	Schémat. značka	Označení dna Stupadla	Vývod		Hlavní přívod		1. vedlejší přívod		2. vedlejší přívod		3. vedlejší přívod		4. vedlejší přívod	
1	ŠD1		TBZ-Q PERF300-785 ocel. s PE Kyneta: beton Perfect	DN (mm) 300 Materiál beton int.těsnění dh[mm] 0 sklon [‰] 0.0	DN (mm) 300 Úhel β 180 dh[mm] 10 Materiál beton int.těsnění sklon [‰] 0.0	DN (mm) 300 Úhel β 250 dh[mm] 150 Materiál beton int.těsnění sklon [‰] 0.0	DN (mm) 150 Úhel β 250 dh[mm] 150 Materiál beton int.těsnění sklon [‰] 0.0	DN (mm) 150 Úhel β 250 dh[mm] 150 Materiál beton int.těsnění sklon [‰] 0.0	DN (mm) 150 Úhel β 250 dh[mm] 150 Materiál beton int.těsnění sklon [‰] 0.0	DN (mm) 150 Úhel β 250 dh[mm] 150 Materiál beton int.těsnění sklon [‰] 0.0	DN (mm) 150 Úhel β 250 dh[mm] 150 Materiál beton int.těsnění sklon [‰] 0.0	DN (mm) 150 Úhel β 250 dh[mm] 150 Materiál beton int.těsnění sklon [‰] 0.0	DN (mm) 150 Úhel β 250 dh[mm] 150 Materiál beton int.těsnění sklon [‰] 0.0	DN (mm) 150 Úhel β 250 dh[mm] 150 Materiál beton int.těsnění sklon [‰] 0.0	DN (mm) 150 Úhel β 250 dh[mm] 150 Materiál beton int.těsnění sklon [‰] 0.0

BETONIKA plus

Pref. kanalizační šachty  (C) 1996-2010	Název stavby-objektu Rekonstrukce ulice Hornická, Chomutov	STRANA 2
	Projektant SINGS projekční atelier s.r.o.; Škroupova 1059, 430 01 Chomutov	

Šachta č.1 ŠD1




dno TBZ-Q PERF300-785	1
skruž TBS-Q 1000/1000/120-SP	1
skruž TBS-Q 1000/500/120-SP	1
skruž TBS-Q 1000/250/120-SP	1
kónus TBR-Q 600/1000x625/120 SPK	1
vyr.prst. TBW-Q 100/625/120	1
vyr.prst. TBW-Q 80/625/120	1
poklop B 125 Begu-B-1 B125	1
těsnění pro DN 1000	4
kóta dna	348.19 m
kóta terénu	351.53 m
rozdíl kót	3.34 m
převýšení nad terénem	0.50 m
výška šachty	3.34 m
stavební výška	3.49 m

TABULKA ŠACHTOVÝCH POKLOPŮ
Betonika Plus

Poř.	Označení šachty	Třída zatížení	Označení poklopu	Popis poklopu	Úprava kolem poklopu	Výška poklopu [mm]	Počet
1	ŠD1	B	B 125 Begu-B-1 B125	bez odvětrání, rám BEGU - DIN 4271-R1, poklop BEGU-B-1 B125	ohumusování a osetí	125	1
	Celkem		B 125 Begu-B-1 B125				1

BETONIKA plus

Pref. kanalizační šachty 	Název stavby-objektu Rekonstrukce ulice Hornická, Chomutov	STRANA 4
	Projektant SINGS projekční atelier s.r.o.; Škroupova 1059, 430 01 Chomutov	