

Obsah svazku :

C.401 - Technická zpráva
C.402 - Situace
C.403 - Řezy uložení kabelu
C.404 - Řez uložení stožáru
katalogové listy
Výkaz materiálu a prací



ODP. PROJEKTANT ČÁSTI ELEKTRO		KRESLIL	Ing. Ivan Menhard		
Ing. Ivan Menhard		Ing. Ivan Menhard	Čermákova 2994/7 tel.: 474 621 286 430 03 CHOMUTOV ivan.menhard@wo.cz		
					
vypracoval	kreslil	odpovědný projektant	SINGS projekční ateliér s.r.o. Škroupova ul. 1059 430 01 Chomutov tel. : 474 626 074 e-mail : sings@sings.cz		
Ing. Ivan Menhard		Ing. Kollarčíková			
kraj	obec	investor	datum		stupeň
Ústecký	Chomutov	Statutární město Chomutov			
akce			09/2013		SP
Rekonstrukce ulice Šafaříkova Chomutov 2.etapa Jiráskova/Hornická k.ú. Chomutov II			formát		číslo výkresu
			měřítko		C.400
výkres					
C.400 Veřejné osvětlení					



ODP. PROJEKTANT ČÁSTI ELEKTRO		KRESLIL	Ing. Ivan Menhard	
Ing. Ivan Menhard		Ing. Ivan Menhard	Čermákova 2994/7 tel.: 474 621 286 430 03 CHOMUTOV ivan.menhard@wo.cz	
SINGS				
vypracoval	kreslil	odpovědný projektant	SINGS projekční ateliér s.r.o. Škroupova ul. 1059 430 01 Chomutov tel. : 474 626 074 e-mail : sings@sings.cz	
Ing. Ivan Menhard		Ing. Kollarčíková		
kraj	obec	investor		
Ústecký	Chomutov	Statutární město Chomutov		
akce	Rekonstrukce ulice Šafaříkova Chomutov 2.etapa Jiráskova/Hornická k.ú. Chomutov II		datum	stupeň
			09/2013	SP
			formát	číslo výkresu
			2x A4	C.401
výkres	C.400 Veřejné osvětlení Technická zpráva		měřítko	
			-	

I.Úvod**A.Investor**

Statutární město Chomutov, Zbrovská 4602, 430 28 Chomutov

B.Zpracovatel projektu

Ing. Ivan Menhard, Čermákova 2994, Chomutov, IČ 69421315, ČKAIT 0401525
pro firmu SINGS projekční atelier s.r.o., Škroupova 1059, Chomutov

II.Údaje o projektu**A.Použité podklady**

Projekt pro ÚR
Koordinační situace stavby

B.Rozsah projektu

Tento projekt řeší veřejné osvětlení ulice Šafaříkova v úseku od křižovatky s ulicí Jiráskova do křižovatky s ulicí Hornická v Chomutově, k.ú. Chomutov II 652636.

III.Základní technické údaje**A.Napěťová soustava**

3+PEN 400V/230V AC, 50Hz, TN-C

B.Celkové energetické poměry

Nově instalovaný výkon 1,0 kW

Nové veřejné osvětlení nahradí a doplní původní osvětlení v lokalitě. Z hlediska připojení na distribuční síť NN se připojovací podmínky nemění.

C. Prostředí :

Venkovní nechráněné prostory AD4, AB8, AF2, AS2, BC4.

IV.Popis

Původní lampy v ulici Šafaříkova jsou na 5 m patcových betonových stožárech. Stáří stožárů a rozvodů v lokalitě je cca 40 let. 10 původních lamp uprostřed ulice a na kraji bude nahrazeno 8 novými lampami na levé a pravé straně ulice. Nové lampy budou na 8 m bezpatcových ocelových stožárech s výložníkem. Ochrana stožárů proti korozi bude žárovým zinkováním a ochrannou plastovou manžetou nad zemí a v zemi.

Nová svítidla

Pro osvětlení ulice jsou navržena nová svítidla SGS 102 Malaga 100W (8 ks) na 8 m bezpatcových stožárech s 1-výložníkem (8 ks)

Napájení, rozváděč

Spolu s novým umístěním stožárů budou instalovány i nové napájecí kabely. Napojení bude provedeno ve stožáru nové lampy pro osvětlení přechodu (projekt 1. etapy), u křižovatky s ulicí Jiráskovou v místě původní lampy č.1879. Na křižovatce s ulicí Hornickou v místě původní lampy 1869 bude provedeno propojení kabelovou spojkou na nový kabel VO v ulici Hornická (samostatný projekt). Třetí napojení bude provedeno do ulice Rooseveltova do stávající lampy č. 1914, kde bude nový kabel pouze zaveden bez připojení (rezerva).

Nová trasa kabelu je navržena mimo vozovky a parkovací místa, převážně v chodníku a v souběhu s trasami ostatních sítí. Původní zrušený kabel VO bude odpojen a odstraněn z míst, kde budou probíhat zemní práce při výstavbě chodníků, vozovek, parkovacích míst nebo kde se trasa nového kabelu bude shodovat s trasou původního kabelu.

Stožáry

Nové stožáry (8 ks) budou bezpatcové, typ UZM-8 s 1-výložníkem (8 ks). Povrchová úprava žárovým zinkováním a ochrana plastovou manžetou na přechodu země vzduch. Stožáry budou vybavené pojistkovou svorkovnicí. Základy nových stožárů budou umístěny mimo vozovky v zeleni a v chodníku.

Uložení kabelu

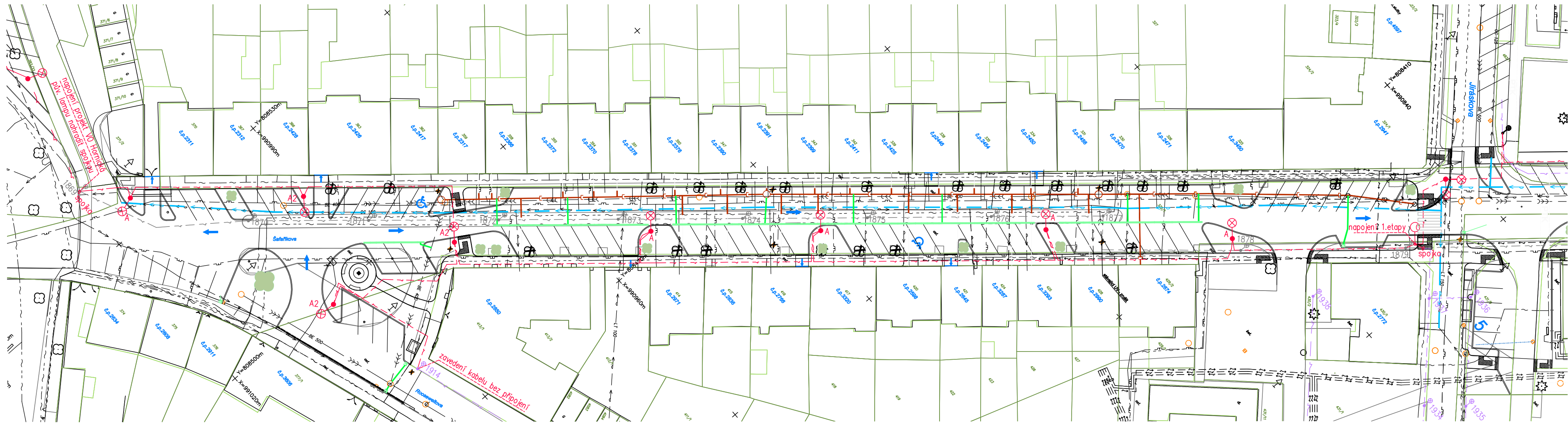
Nový kabel VO bude uložen v souladu s ČSN 34 2000-5-52 v zemi pod chodníky a v zeleni v chrániče v hloubce min. 0,35m, pod vozovkou v hloubce min.1m. Chráničky budou typu KF09050. Vzhledem k souběhu s ostatními sítěmi (nn,vn, telekom., plyn, voda, kanalizace, horkovod) bude umístění stožárů a kabelů prostorově koordinováno dle ČSN 73 6005 s umístěním ostatních sítí. Vzhledem ke křížení s dalšími sítěmi a kořeny stromů bude kabel uložen v chrániče v celé délce. Výkopové práce budou prováděny v koordinaci s výstavbou chodníků a vozovky.

Uzemnění

Společně s napájecím kabelem VO bude do rýhy uložen zemní pás FeZn 30x4. Pro každou lampu bude ze zemniče vyveden pás, který bude připojen na nadzemní zemní šroub na stožáru. Nový zemnič bude pospojován s původním i stávajícím uzemněním VO.

V Chomutově dne 24.9.2013

vypracoval Ing. Ivan Menhard




Stávající / projektované inženýrské sítě

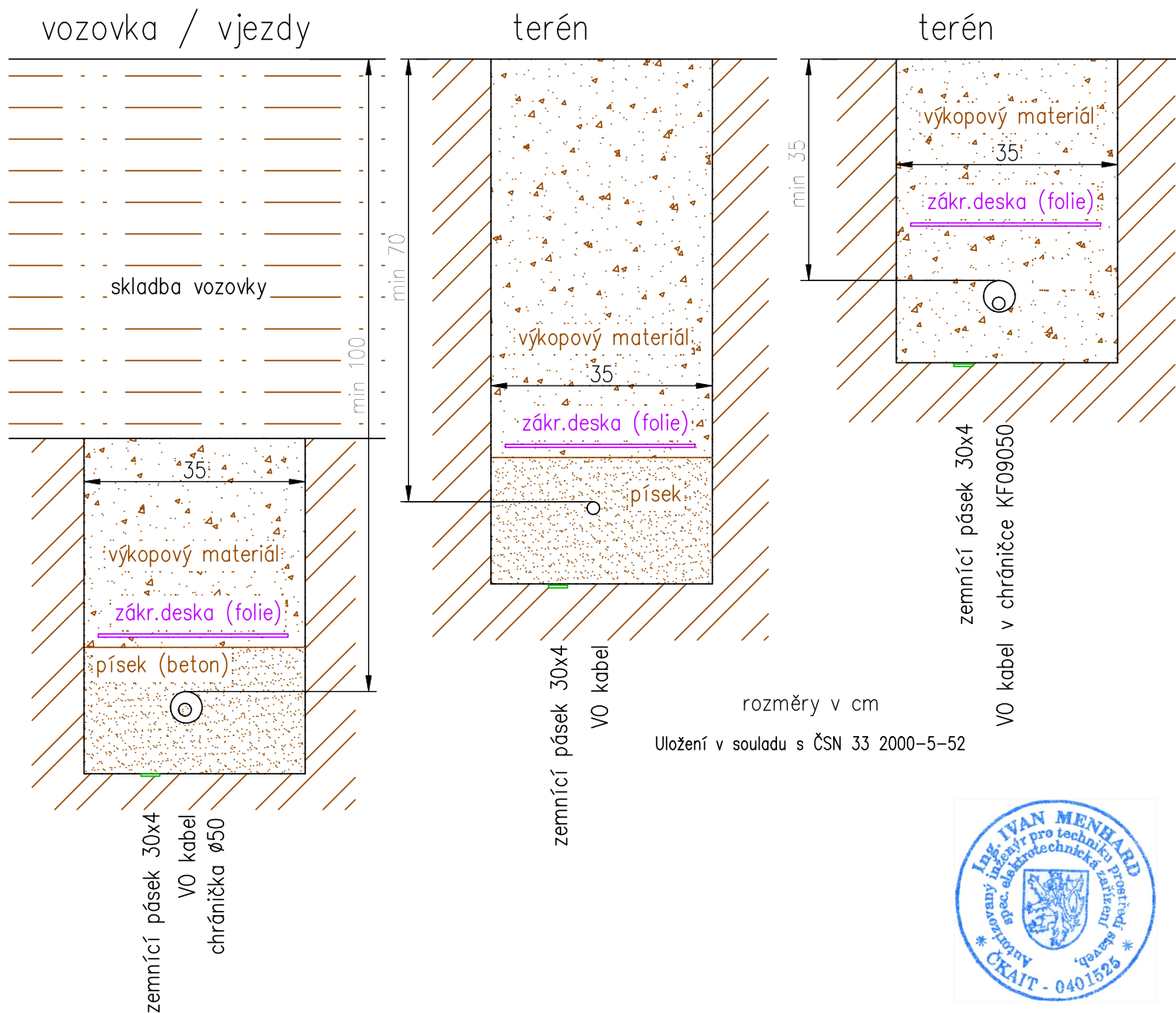
	Jednotná kanalizace SČVK a.s. – kamenina		projektovaný vodovod
	Ntl. plynovod		
	Vodovod		
	Kabely O2		
	Veřejné osvětlení		
	Kabel VN – ČEZ		
	Stávající horkovod		
	Stávající kabel UPC		
	Stávající NN		
	Stávající dešťová kanalizace		

Legenda VO


	veřejné osvětlení – stávající kabel AYKY 4x35, lampy
	lampa 1869 bude po rekonstrukci ulice Šafaříkova zrušena, kabel bude naspojován
	veřejné osvětlení – zrušený kabel, lampy
	veřejné osvětlení – nový kabel CYKY–J 4x16
	A – lampy SGS 102 100 W, na stožáru UZM–8–133/108/89 + výložník UZB–1–1000
	A2 – s dvojitou pojistkovou svorkovnicí pro možné připojení osvětlení kašny.

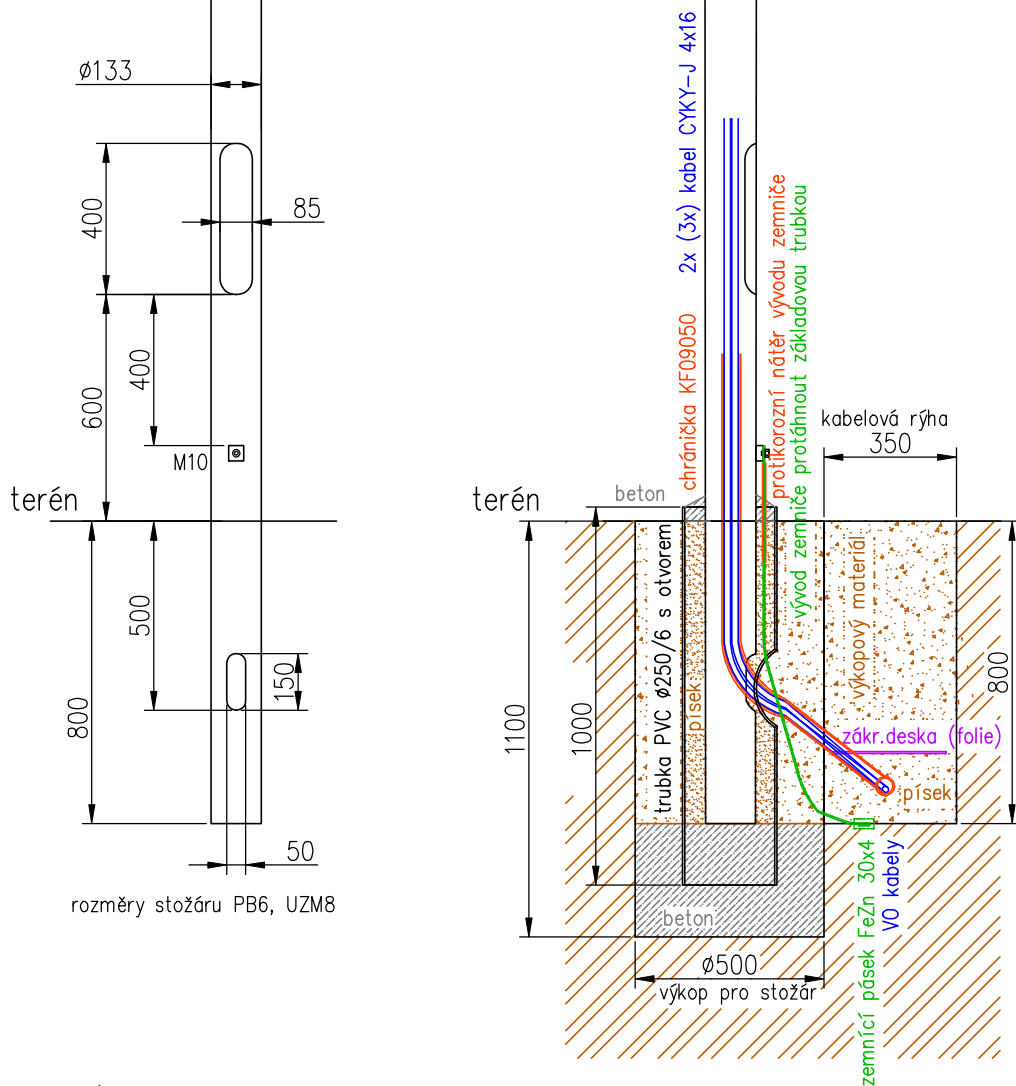
Tento výkres byl vytvořen jako barevný, černobílým kopírováním se znehodnocuje.

ODP. PROJEKTANT ČÁSTI ELEKTRO		KRESLIL	Ing. Ivan Menhard	
Ing. Ivan Menhard		Ing. Ivan Menhard	Čermákova 2994/7 tel.: 474 621 286	
			430 03 CHOMUTOV ivan.menhard@wo.cz	
				
vypracoval	kreslil	odpovědný projektant	SINGS	
Ing. Ivan Menhard		Ing. Kollarčíková	projekční ateliér s.r.o.	
kraj	obec	investor	Škroupova ul. 1059	
Ústecký	Chomutov	Statutární město Chomutov	430 01 Chomutov	
			tel. : 474 626 074	
			e-mail : sings@sings.cz	
akce	Rekonstrukce ulice Šafaříkova Chomutov		datum	stupeň
		2.etapa Jiráskova/Hornická	09/2013	SP
		k.ú. Chomutov II	formát	číslo výkresu
			3x A4	C.402
výkres	C.400 Veřejné osvětlení		měřítko	
Situace			1 : 500	



Tento výkres byl vytvořen jako barevný, černobílým kopírováním se znehodnocuje.


ODP. PROJEKTANT ČÁSTI ELEKTRO		KRESLIL	Ing. Ivan Menhard	
Ing. Ivan Menhard		Ing. Ivan Menhard	Čermákova 2994/7 tel.: 474 621 286 430 03 CHOMUTOV ivan.menhard@wo.cz	
				
vypracoval	kreslil	odpovědný projektant	SINGS	
Ing. Ivan Menhard		Ing. Kollarčíková	projekční ateliér s.r.o. Škroupova ul. 1059 430 01 Chomutov tel. : 474 626 074 e-mail : sings@sings.cz	
kraj	obec	investor		
Ústecký	Chomutov	Statutární město Chomutov		
akce	Rekonstrukce ulice Šafaříkova Chomutov 2.etapa Jiráskova/Hornická k.ú. Chomutov II		datum	stupeň
			09/2013	SP
			formát	číslo výkresu
			A4	C.403
výkres	C.400 Veřejné osvětlení Řezy uložení kabelu		měřítko	
			1 : 10	



POZNÁMKA

Chránička s kabely i zemniče budou zataženy do základové trubky před instalací stožárů.

Tento výkres byl vytvořen jako barevný, černobílým kopírováním se znehodnocuje.

ODP. PROJEKTANT ČÁSTI ELEKTRO		KRESLIL	Ing. Ivan Menhard	
Ing. Ivan Menhard		Ing. Ivan Menhard	Čermákova 2994/7 tel.: 474 621 286	
			430 03 CHOMUTOV ivan.menhard@wo.cz	
				
vypracoval	kreslil	odpovědný projektant	SINGS	
Ing. Ivan Menhard		Ing. Kollarčíková	projekční ateliér s.r.o.	
kraj	obec	investor	Škroupova ul. 1059	
Ústecký	Chomutov	Statutární město Chomutov	430 01 Chomutov	
			tel. : 474 626 074	
			e-mail : sings@sings.cz	
akce	Rekonstrukce ulice Šafaříkova Chomutov		datum	stupeň
	2.etapa Jiráskova/Hornická		09/2013	SP
	k.ú. Chomutov II		formát	číslo výkresu
			A4	C.404
výkres	C.400 Veřejné osvětlení		měřítko	
	Řezy uložení kabelu		1 : 20	



STUPŇOVITÉ OCELOVÉ STOŽÁRY



ABGESETZTE MASTE



GRADUAL PYLONS

Osvětlovací stožár bezpaticový - uliční třístupňový

Lichtmast ohne Sockel

Lighting pylon without base - 3-stepped for street

TYPOVÁ
ŘADA

UZM

Typ	Obj. číslo	H (mm)	L (mm)	E (mm)	Hmotn. (kg)	Plocha (m ²)	Zatížení (kg)
UZM 8 - 133/108/89	0201164001	6 200	7 200	1 000	67	2,70	50
UZM 9 - 133/108/89	0201164002	7 200	8 400	1 200	78	3,04	50
UZM 10 - 133/108/89	0201164003	8 200	9 400	1 200	85	3,44	40
UZM 8 - 159/108/89	0201164009	6 200	7 200	1 000	71	2,90	50
UZM 9 - 159/108/89	0201164010	7 200	8 400	1 200	82	3,33	50
UZM 10 - 159/114/89	0201164004	8 200	9 400	1 200	94	3,81	40
UZM 11 - 159/114/89	0201164005	9 200	10 400	1 200	114	4,09	30
UZM 12 - 159/114/89	0201164006	10 200	11 700	1 500	140	4,45	30
UZM 13 - 159/114/89	0201164007	11 200	12 700	1 500	175	4,95	20
UZM 14 - 159/114/89	0201164008	12 200	13 700	1 500	195	5,45	20

TYPY VÝLOŽNÍKŮ

UZH, UZD

1-4 ramenné v závislosti na výšce stožáru,
max. délka vyložení 2 500 mm

Počet ramen výložníku a jejich délka vyložení je stanovena v závislosti
na výšce dříku stožáru a jeho celkovém zatížení (hmotnost a plocha vlastního
výložníku včetně použitých svítidel).



UZH -str.40



UZH -str.41

POUŽITÍ:

Osvětlení větších prostorů a hlavních městských komunikací

POVRCHOVÁ ÚPRAVA:

- žárové zinkování dle normy DIN EN ISO 1461
- žárové zinkování s vrchním nátěrem dle tabulek RAL (DUPLEX SYSTEM)

PROVEDENÍ:

- spodní část dříku nad zemí je opatřena otvorem s dvířky pro montáž elektropříslušenství
- ve spodní části dříku pro vetknutí jsou zhotoveny 2 otvory pro průchod kabelů

VARIANTY STOŽÁRŮ:

- vetknuté provedení
- vetknutý s ochrannou manžetou
- s přírubou

DOPLŇKOVÝ SORTIMENT:

- stožárová výzbroj
- stožárová svítidla
- světelné zdroje

CERTIFIKACE A SHODA:

výrobek svým charakterem odpovídá souboru norem ČSN EN 40
a splňuje požadavky dle ČSN EN ISO 3834
jakost výrobku je řízena dle EN ISO 9001:2001

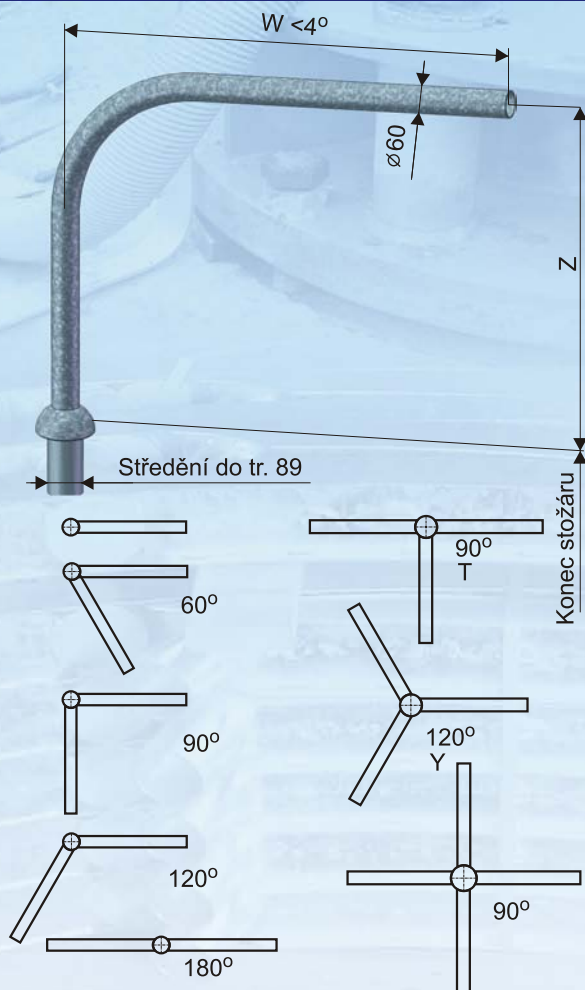


Výložníky k osvětlovacím stožárům

Ausleger für Beleuchtungsmasten

Brackets for Lighting Pylons

TYPOVÁ
ŘADA
UZH



TYPY STOŽÁRŮ

- výložníky typu UZH se používají pro stožáry typu UZL, UZM

POVRCHOVÁ ÚPRAVA:

- žárové zinkování dle normy DIN EN ISO 1461
- žárové zinkování s vrchním nátěrem dle tabulek RAL

PROVEDENÍ:

- jedná se o obloukový výložník, který se vsazuje dovnitř vrchního stupně dříku a fixuje se ve zvolené pozici pomocí 4 šroubů M12
- vrchní stupeň dříku je vybaven pro použití výložníku typu UZA čtyřmi vsazenými maticemi M12
- 1-4 ramenné, délka vyložení v závislosti na výšce stožáru
- v rozebiratelném stavu podle délky a úhlu vyložení

CERTIFIKACE A SHODA:

výrobek svým charakterem odpovídá souboru norem ČSN EN 40 a splňuje požadavky dle ČSN EN ISO 3834 jakost výrobku je řízena dle EN ISO 9001:2001

Typ	Obj. číslo	Z (mm)	W (mm)	Hmotn. (kg)	Plocha (m ²)
UZH 1 - 1000	0202084021	1 800	1 000	15,6	0,5
UZH 1 - 1500	0202084002	1 800	1 500	18,1	0,6
UZH 1 - 2000	0202084004	1 800	2 000	20,3	0,7
UZH 1 - 2500	0202084022	1 800	2 500	23,8	0,8
UZH 1 - 3000	0202084023	1 800	3 000	25,3	0,9
UZH 2 - 1000/60	0202084024	1 800	1 000	21,5	0,6
UZH 2 - 1000/90	0202084025	1 800	1 000	21,5	0,6
UZH 2 - 1000/120	0202084026	1 800	1 000	21,5	0,6
UZH 2 - 1000/180	0202084027	1 800	1 000	21,5	0,6
UZH 2 - 1500/60	0202084009	1 800	1 500	26,5	0,8
UZH 2 - 1500/90	0202084010	1 800	1 500	26,5	0,8
UZH 2 - 1500/120	0202084011	1 800	1 500	26,5	0,8
UZH 2 - 1500/180	0202084012	1 800	1 500	26,5	0,8
UZH 2 - 2000/60	0202084017	1 800	2 000	31,5	1,0
UZH 2 - 2000/90	0202084018	1 800	2 000	31,5	1,0
UZH 2 - 2000/120	0202084019	1 800	2 000	31,5	1,0
UZH 2 - 2000/180	0202084020	1 800	2 000	31,5	1,0
UZH 2 - 2500/60	0202084028	1 800	2 500	36,5	1,2
UZH 2 - 2500/90	0202084029	1 800	2 500	36,5	1,2
UZH 2 - 2500/120	0202084030	1 800	2 500	36,5	1,2
UZH 2 - 2500/180	0202084031	1 800	2 500	36,5	1,2
UZH 2 - 3000/60	0202084032	1 800	3 000	41,0	1,4
UZH 2 - 3000/90	0202084033	1 800	3 000	41,0	1,4
UZH 2 - 3000/120	0202084034	1 800	3 000	41,0	1,4
UZH 2 - 3000/180	0202084035	1 800	3 000	41,0	1,4
UZH 3 - 1000	0202084036	1 800	1 000	26,5	0,8
UZH 3 - 1500	0202084037	1 800	1 500	31,5	1,0
UZH 3 - 2000	0202084038	1 800	2 000	36,5	1,2
UZH 3 - 2500	0202084039	1 800	2 500	41,0	1,4
UZH 4 - 1000	0202084040	1 800	1 000	32,0	1,1
UZH 4 - 1500	0202084041	1 800	1 500	41,5	1,4
UZH 4 - 2000	0202084042	1 800	2 000	51,0	1,7
UZH 4 - 2500	0202084043	1 800	2 500	62,0	2,3

MALAGA 101,102

Malaga 101

Montáž na sadové a silniční stožáry. Svítidlo ze šedého polypropylenu.

HGS	101	080/125	1xHPL 80, 125W
SGS	101	701	1xSON 70W-1
SGS	101	70	1xSON 70W

Malaga 102

Světelná část IP 65, elektrická část IP 45

HGS	102	250	1xHPL 250W
SGS	102	100	1xSON 100W
SGS	102	150	1xSON 150W
SGS	102	250	1xSON 250W



č.materiálu	název materiálu	MJ	množství
	svítidlo Malaga SGS 102-100W, + výbojka NAV-T 100 W	ks	8
	stožár uliční UZM-8-133/108/89, žár.zinek	ks	8
	výložník UZB-1-1000	ks	8
	ochranná manžeta pro stožár ø 133	ks	8
	stožárová svorkovnice 1x poj.E14	ks	5
	stožárová svorkovnice 2x poj.E14	ks	3
	kabel CYKY-J 3x1,5 (uvnitř stožáru)	m	80
	zemní kabelová spojka šroubová Cu16/Al35	ks	1
	zemní pásek FeZn 30x4	m	360
	svorka SR 2b	ks	20
	chránička Kopoflex KF 09050	m	380
	kabel CYKY-J 4x16	m	380
	folie výstražná š 330	m	340
materiál celkem			

pol.ceníku	popis položky	MJ	množství
210010134	uložení chráničky KF 09050	m	380
210100151	ukončení kabelu do 4x16 smršť., zapojení vodičů	ks	20
	demnotáž a likvidace starého stožáru a svítidla	ks	11
210204002	stožár ocelový montáž pomocí jeřábu	ks	8
210204201	elektrovýzbroj stožáru 1 okruh včetně kabelu k svítidlu	ks	5
210204202	elektrovýzbroj stožáru 2 okruhy včetně kabelu k svítidlu	ks	3
	provedení zemní kabelové spojky Cu16/Al35	ks	1
210220020	zemní pásek/drát včetně svorek	m	360
210810054	kabel silový CYKY 4x16	m	380
210950202	zatažení kabelu do 2kg/m do trubky	m	380
montáže M21 celkem			
	výchozí revize = montáže M32	kompl.	1
460050703	jáma pro stožár VO , zem 3	ks	8
460100003	pouzdrový základ pro stožár 250x1200 mm	ks	8
460200171	kabel. rýha š.35cm, hl.50cm, zem3	m	340
460560151	zához rýhy š.35cm, hl.50cm, zem3, hutnění	m	340
montáže M46 celkem			
cena celkem bez DPH			