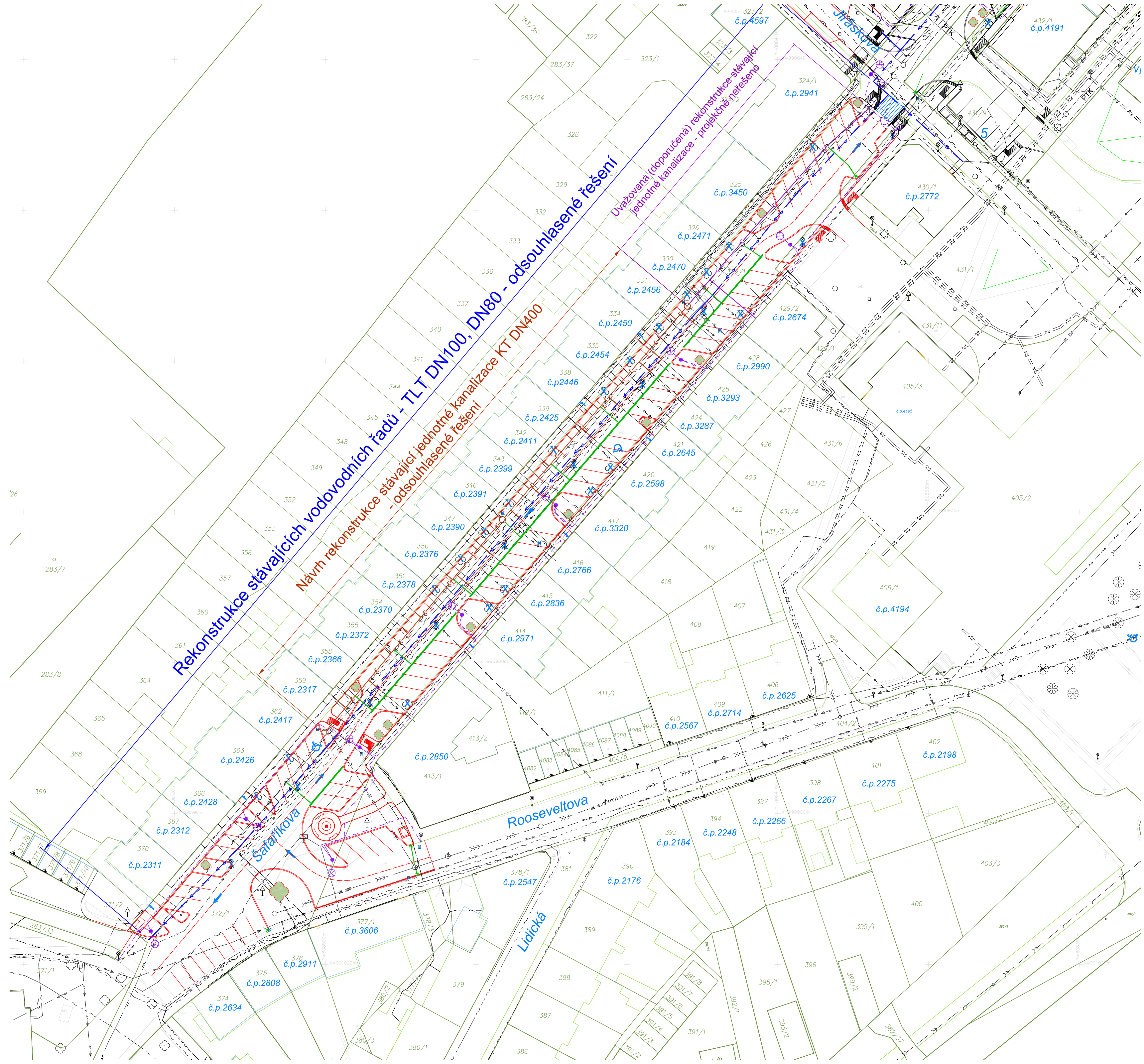


Koordinační situace M 1 : 500



LEGENDA

Polohopis, výškopis

- hranice parcel KN
- pozemky sloučené
- stávající polohopisné zaměření lokality
- nově řešené zpevněné plochy
- bezbariérová úprava přechodů pro chodce, míst pro přecházení
- stávající stromy a keře - zachované
- stávající stromy určené ke kácení - 20 ks
- nově vysazené stromy - 11 kusů

Inženýrské sítě stávající

- jednotná kanalizace - SČVK a.s.
- vodovod - SČVK a.s.
- NTL plynovod - RWE Distribuční služby s.r.o.
- kabelové rozvody VN - ČEZ Distribuce a.s.
- kabelové rozvody NN - ČEZ Distribuce a.s.
- kabelové rozvody VO zachovat - TSmCH p.o.
- kabelové rozvody VO zrušit - TSmCH p.o.
- kabelové rozvody SLB - Telefónica Czech Republic a.s.
- kabelové rozvody SLB - Česká republika s.r.o.
- PTK primární topný kanál - ACTHERM s.r.o.
- STK sekundární topný kanál - ACTHERM s.r.o.
- lampy VO zachovat - TSmCH p.o.
- lampy VO určené ke zrušení - 10 ks
- uliční vpusti - zachovat
- uliční vpusti určené ke zrušení - 6 ks

Inženýrské sítě projektované

- odvodňovací žlaby - štěrbínové trouby profil "M"
- připojovací potrubí odvodňovacích žlabů
- nová kabelová trasa VO
- lampy VO

Inženýrské sítě projektované ostatní

- rekonstrukce vodovodu - investiční akce SVS a.s.
- rekonstrukce kanalizace - investiční akce SVS a.s.

Poznámka!!!
Ve rušeném stávajícím travnatém pruhu uprostřed uliční komunikace jsou uloženy kabelové rozvody slaboproudu (fi. Telefónica Czech Republic a.s.). V rámci realizace stavby doporučujeme v koordinaci s ostatními plánovanými rekonstrukcemi stávajících inženýrských sítí provést jejich přeložení mimo nově vzniklou uliční komunikaci!!!!

k.ú. Chomutov II.
souřadnicový systém: S-JTSK
výškový systém: B.p.V.

vypracoval LIPMANN Milan	kreslil HP 1050 C	odpovědný projektant Ing.Kollarčíková	SINGS projektční ateliér s.r.o. Škroupova ul. 1059 430 01 Chomutov tel. : 474 626 074 e-mail : sings@sings.cz	
kraj ÚSTECKÝ	obec CHOMUTOV	investor STATUTÁRNÍ MĚSTO CHOMUTOV	datum 08/2013	stupeň SP
akce REKONSTRUKCE ULICE ŠAFÁŘIKOVA, CHOMUTOV - 2. ETAPA, JIRÁSKOVA/HORNICKÁ k.ú. Chomutov II			formát 6 x A4	číslo výkresu B.2.
výkres Situační výkresy KOORDINAČNÍ SITUACE			měřítko 1 : 500	